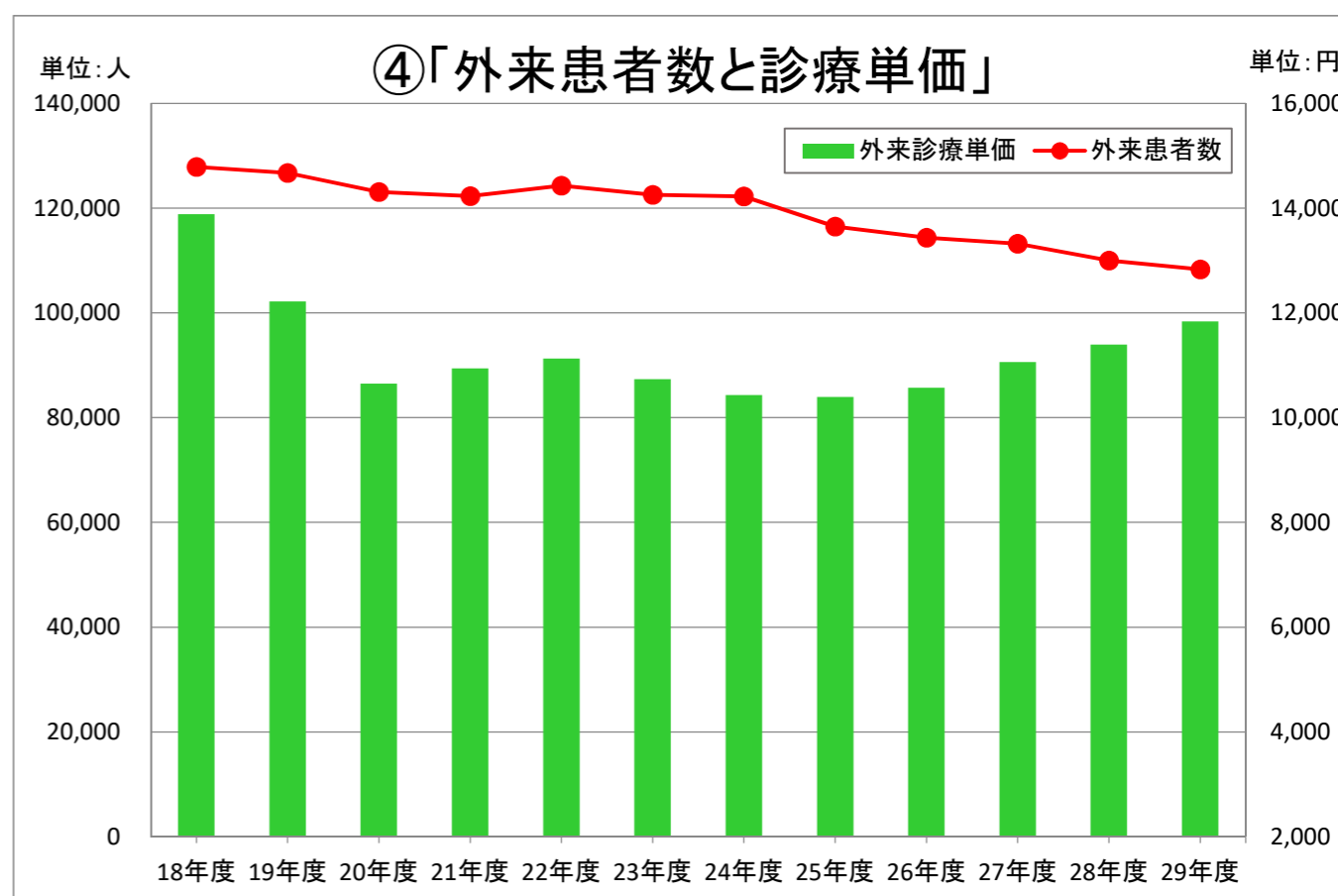
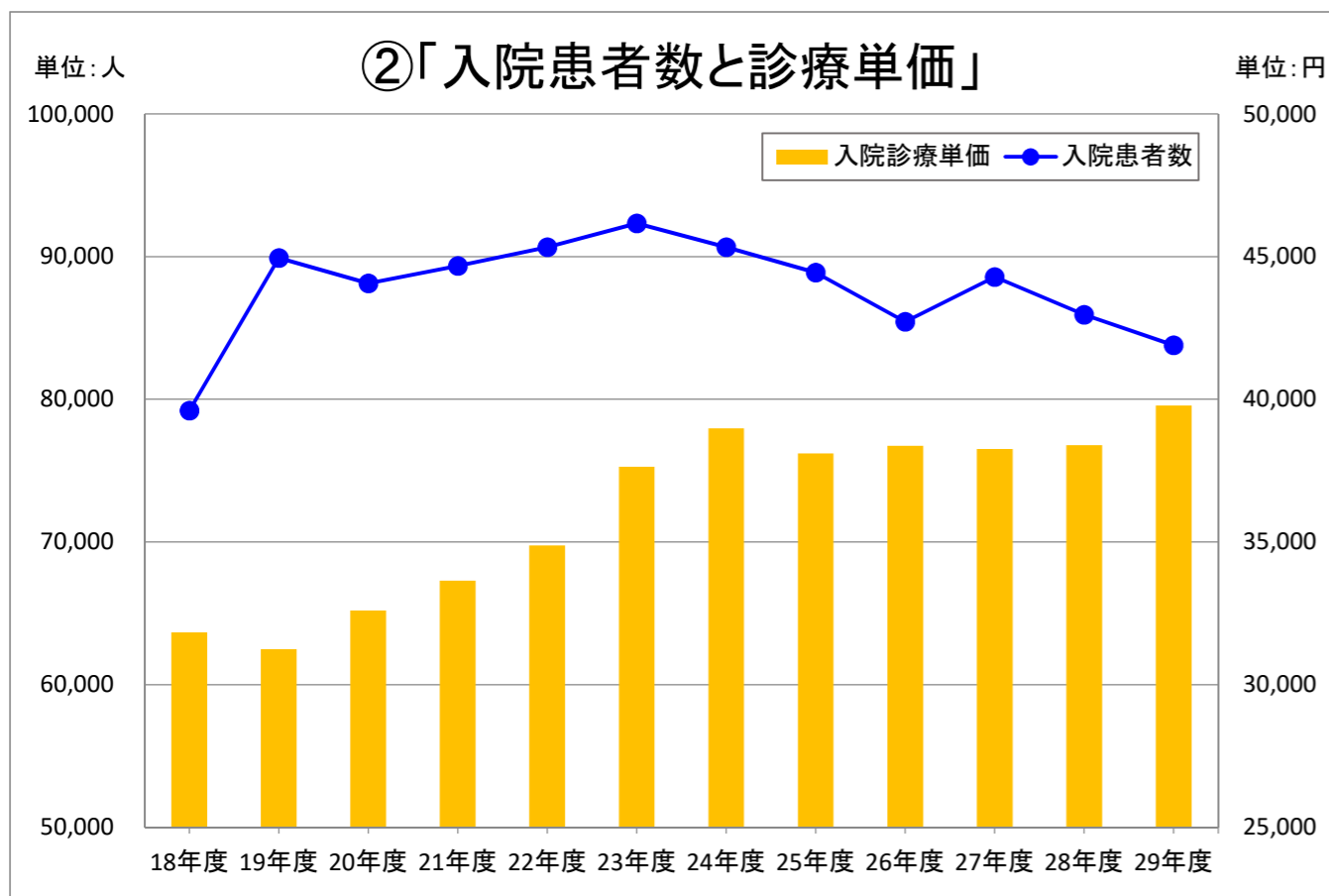
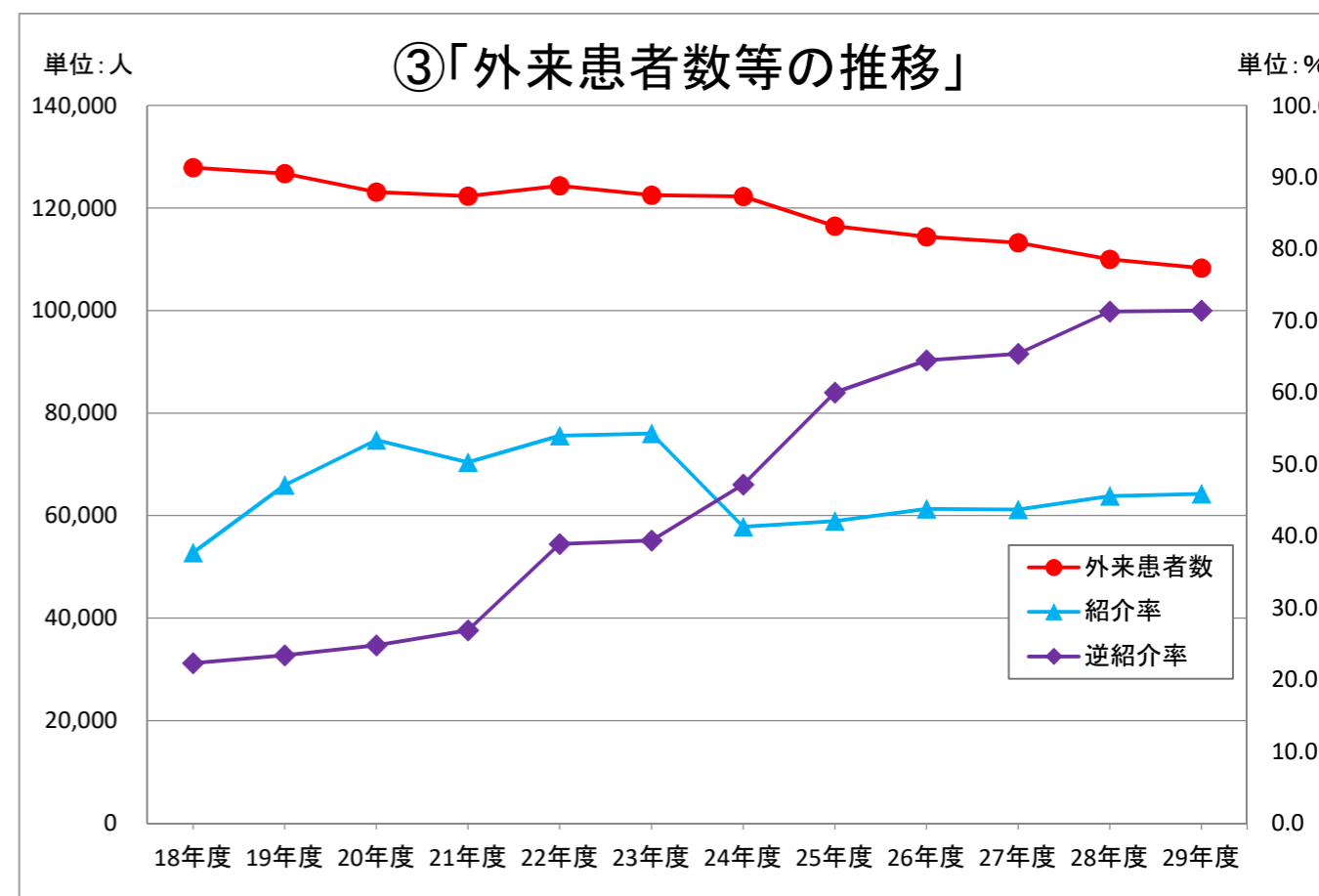
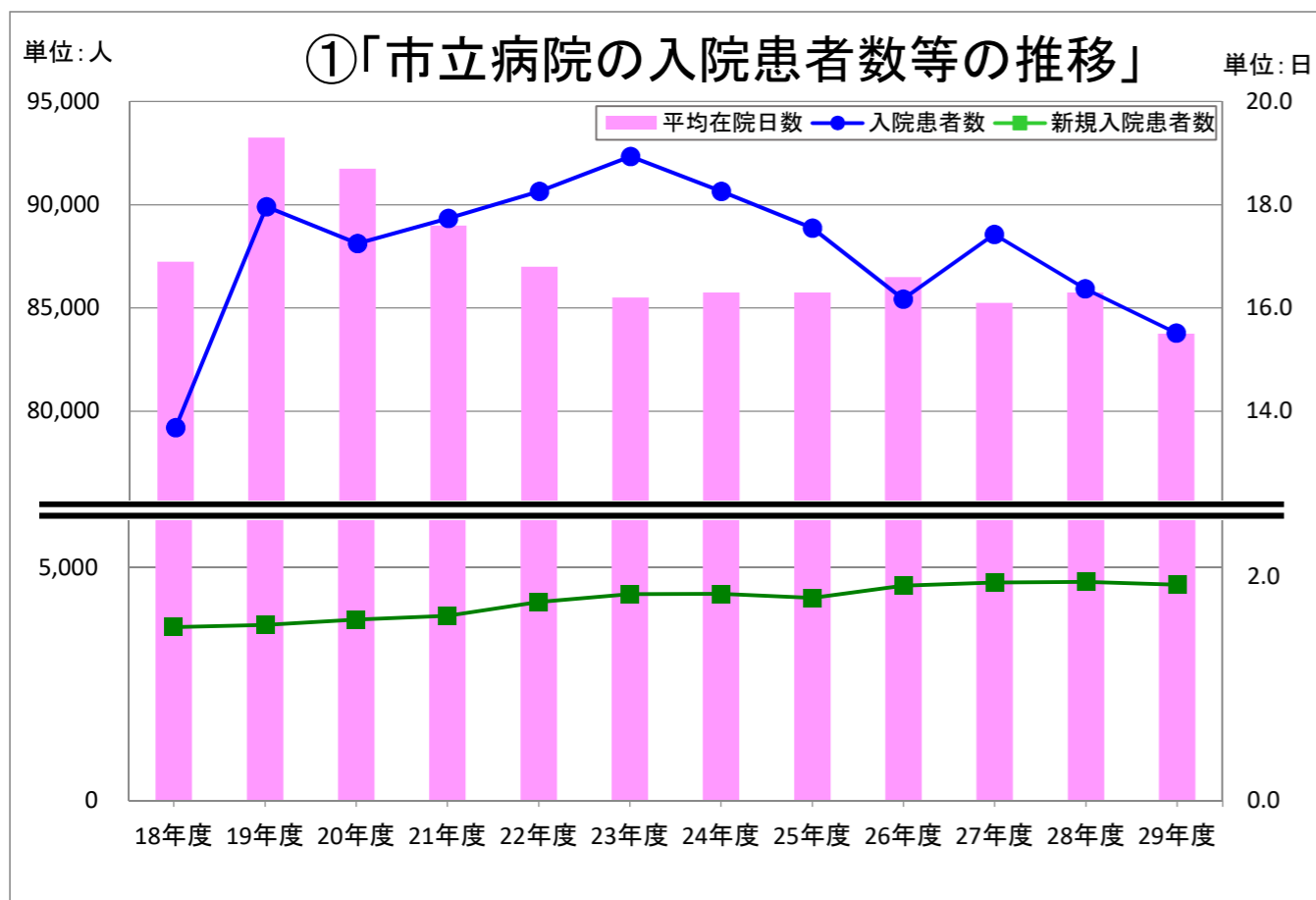


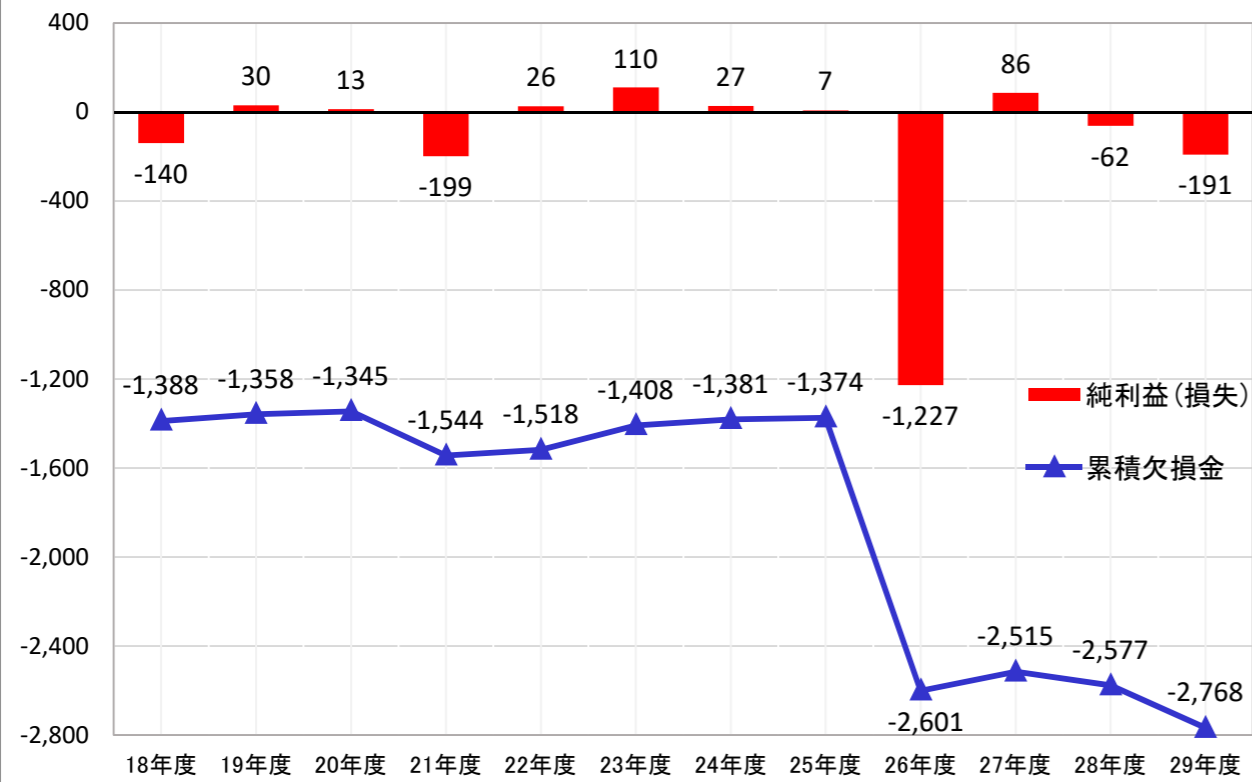
金沢市立病院の運営状況

資料2



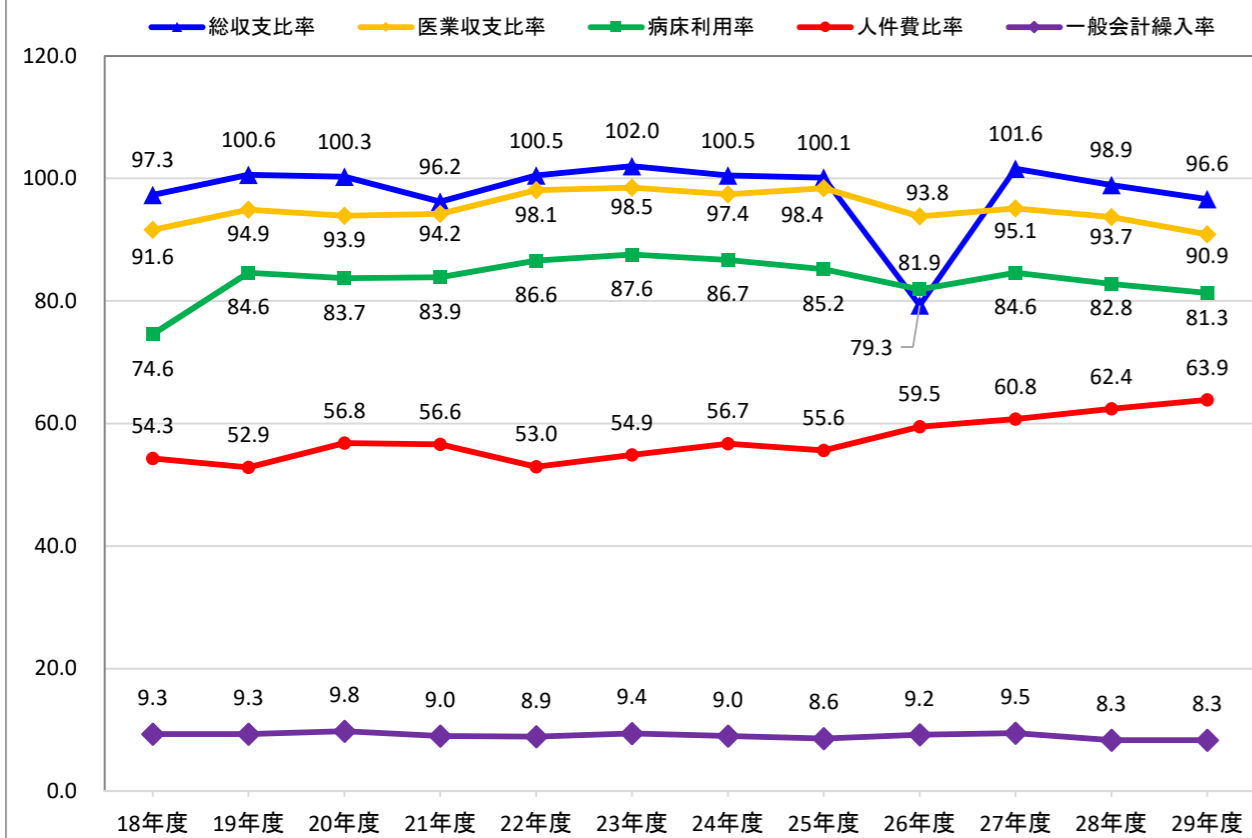
⑤「金沢市立病院の収支の推移」

単位: 百万円



⑥「金沢市立病院の各指標」

単位: %



(注) 各経営指標等の解説

①のグラフ

・平均在院日数・・・入院患者が入院から退院まで平均して何日間入院しているかを示す指標。

③のグラフ

・紹介率・・・地域の診療所等から当院へ紹介される患者の割合。

・逆紹介率・・・地域連携推進の観点から、当院が診療所等へ紹介している患者の割合。

⑥のグラフ

・総収支比率・・・総費用に対する総収益の比率。100%を超えれば収支は黒字となる。

・医業収支比率・・・医業費用に対する医業収益の比率。100%以上大きいほど良好である。

・病床利用率・・・1年間のドックを除く一般病床数における入院患者数の割合。

・人件費比率・・・医業収益に対する職員給与費の割合。

・一般会計繰入率・・・医業収益及び医業外収益に対する一般会計からの繰入金(税などの一般財源)の割合。

※ 平成26年度以降の数値は、会計基準見直し後の数値である。