

令和5年10月診療分からの 金沢市の子ども医療費助成のご案内

対象： 金沢市に住民登録があり、健康保険に加入しているお子さん

※生活保護を受けている方は除きます。

助成内容： **【入院】** 高校3年生等までのお子さんの保険診療にかかる本人負担額の全部

【通院】 中学3年生までのお子さんの保険診療にかかる本人負担額の一部

(窓口で負担した額(保険外を除く)の1か月の合計から1,000円を差し引いた額)

※高校3年生等とは高校3年生相当の年齢(18歳)の方であり、高校等在学か否かを問わず対象となります。

医療機関の窓口で医療証を提示して下さい！

県内の医療機関の窓口で医療証を提示していただくと、窓口でのお支払いが以下のとおりとなります。(現物給付方式)

※医療機関とは、病院、診療所、薬局、整骨院・接骨院・鍼灸院です。

区分	対象	令和5年9月まで	令和5年10月から	
対象	年齢	中学3年生まで (0~15歳)	中学3年生まで (0~15歳)	高校生等 (16~18歳)
	医療費	入院・通院	入院・通院	入院
窓口負担額 1医療機関あたり	入院	1月 1,000円	無料	
	通院	1日 500円	1日 500円	対象外
	調剤	無料	無料	
自己負担額		1月 1,000円 上限	1月 1,000円 上限	入院のみ無料

変更点は下線部分

助成対象の期間は各年齢に達する日以後の最初の3月31日まで

○高校生等のお子さんについて通院(調剤を含む)の窓口負担は保険診療にかかる本人負担額です。

○健康保険が適用にならないものや入院時の食事代等は助成の対象外となります。別途、窓口でお支払いください。

○医療証を使用できない医療機関もあります。その場合、申請による払い戻しを受けてください。

注意

令和5年10月から
「子ども医療証」
が変わり、
入院の窓口負担が
無料になります。

金沢市子ども医療証 | 公費負担者番号 88174024

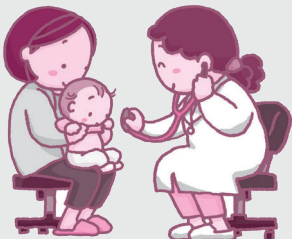
医療証番号
有効期間
住所
氏名
生年月日
保護者氏名
入院 無料

中央で
折り曲げると
カードサイズに!

金沢市子ども医療証 | 公費負担者番号 88174024

医療証番号
有効期間
住所
氏名
生年月日
保護者氏名
入院 無料

月に何度も
医療機関に行って、
1,000円以上
支払ったら
どうなるの?



中学3年生までのお子さんの1か月の自己負担上限額は、1,000円です。

窓口で負担した額(保険外は除く)の1か月の合計から1,000円を差し引いた額が、市からおおむね3か月後に口座に振り込まれます。

例:1か月に3日通院し、窓口で医療証を見せて1,500円支払った場合、500円が後日払い戻しされます。

医療証

医療証を
忘れた!

受診ごとに必ず、
窓口で医療証を
提示してください。



子ども医療証を忘れたり、見せなかった場合は、現物給付になりません。その場合は、医療費の自己負担分を支払った後、市の窓口で申請してください。申請することにより、助成金が指定の口座に振り込まれます。