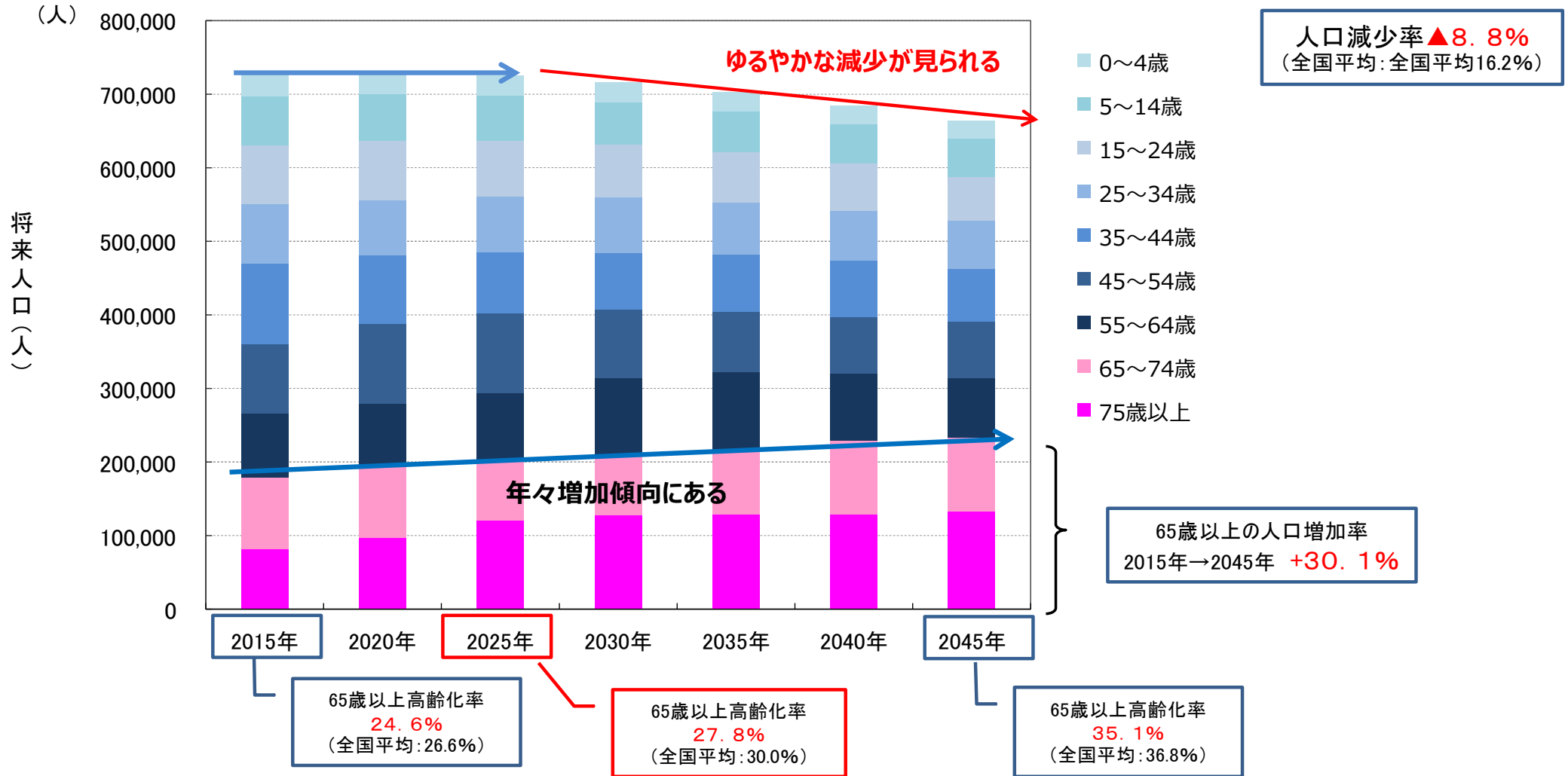


① 石川中央医療圏 人口動態

■ 年齢別人口推移

国立社会保障・人口問題研究所 将来推計人口・世帯数
日本の地域別将来推計人口(都道府県・市区町村)(平成30年3月推計)
3.男女・年齢(5歳)階級別の推計結果(市区町村編)

資料1



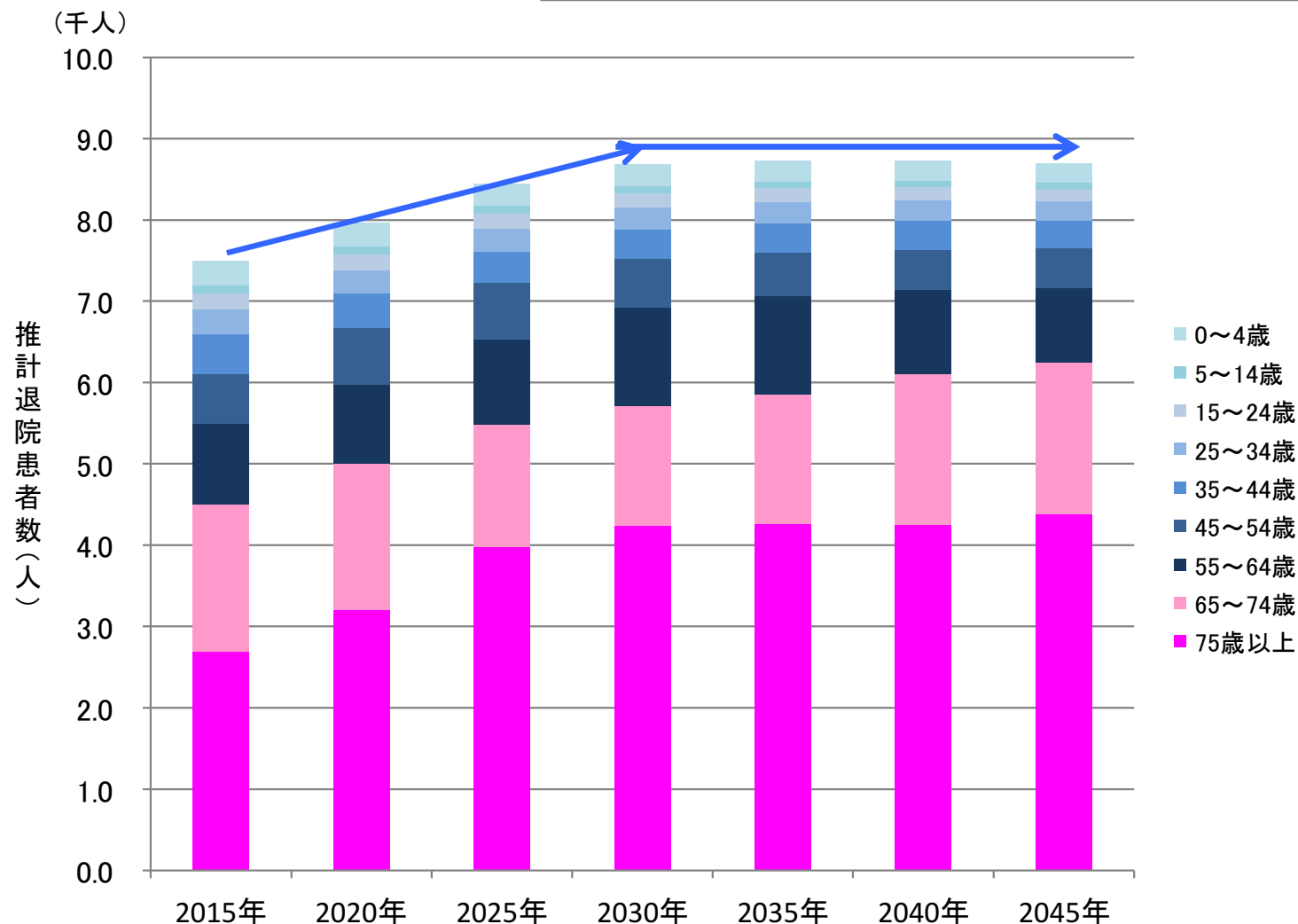
石川中部医療圏の人口減少率は全国平均と比較し約半分の8.8%となっている。65歳以上の人口増加率は年々増加傾向にはあるが、全国平均を下回っている傾向が見られる。

②石川中央医療圏 患者動向

■年齢別将来推計患者数

- 国立社会保障・人口問題研究所 将来推計人口・世帯数 日本の地域別将来推計人口（都道府県・市区町村）（平成30年3月推計）3.男女・年齢（5歳）階級別の推計結果（市区町村編）
- 平成26年患者調査 下巻『第32表（その1）病院の推計退院患者数（患者住所地）二次医療圏×性・年齢階級別』

資料2



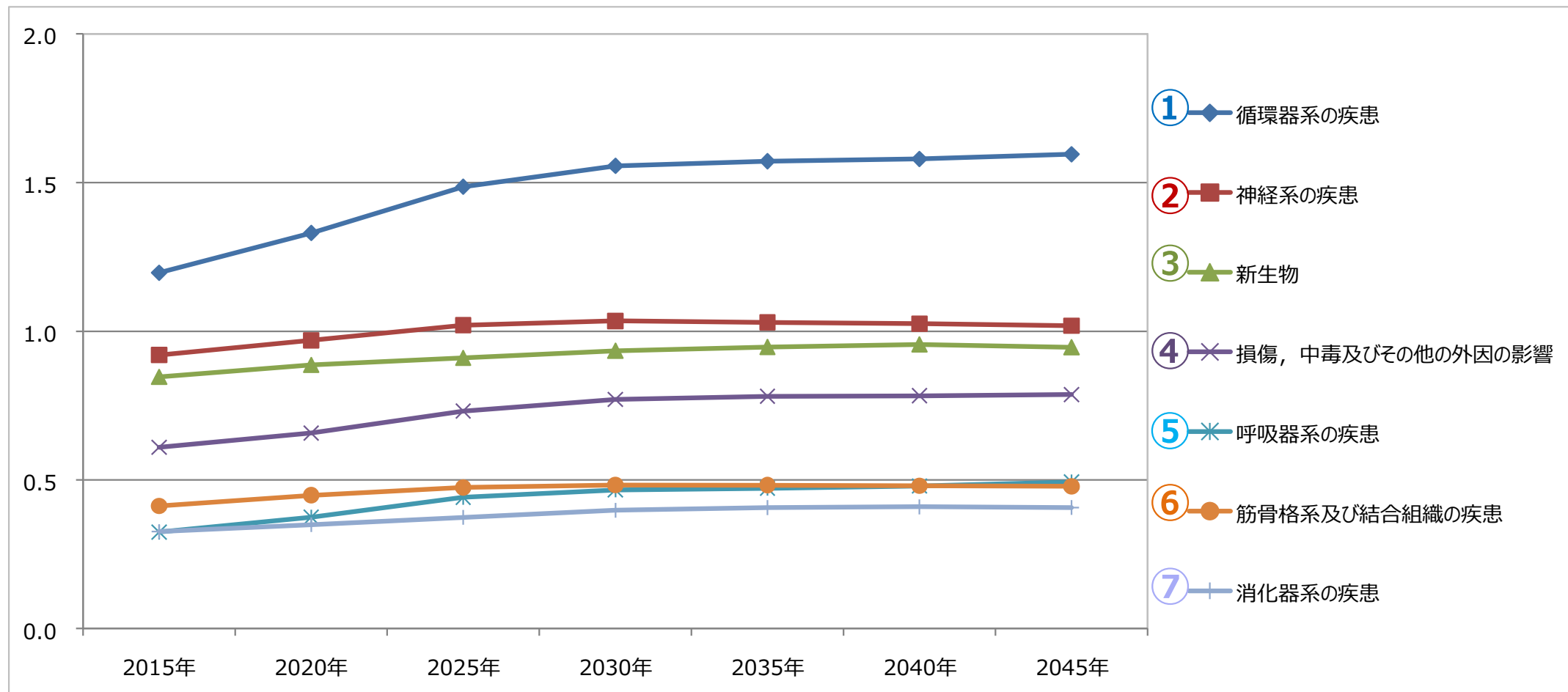
2030年までは増加傾向が見られ、それ以降は緩やかな増加が見られる。高齢化率が進むことから65歳以上の患者数は年々増加することが予測される。

③石川中央医療圏 患者動向

■疾病等分類別将来推計患者数 主要分類

●国立社会保障・人口問題研究所 将来推計人口・世帯数 日本の地域別将来推計人口（都道府県・市区町村）（平成30年3月推計）3.男女・年齢（5歳）階級別の推計結果（市区町村編）
●平成26年患者調査 下巻『閲覧第119表（その2） 推計患者数（患者住所地），性・年齢階級×傷病中分類×入院-外来・都道府県別（入院）』

資料3



①循環器系の疾患

- ・高血圧性疾患
- ・心疾患・脳梗塞
- ・くも膜下出血
- ・動脈硬化 ・痔核 など

②神経系の疾患

- ・パーキンソン病
- ・アルツハイマー病
- ・てんかん
- ・脳性麻痺 など

③新生物

- ・悪性腫瘍（がん）
- ・良性腫瘍
- ・悪性リンパ腫
- ・白血病 など

④損傷・中毒及びその他の外因の影響

- ・骨折
- ・頭蓋内損傷
- ・内蔵損傷
- ・熱傷・中毒 など

⑤呼吸器系の疾患

- ・感冒（かぜ）
- ・肺炎・喘息
- ・アレルギー性鼻炎
- ・慢性閉塞性肺疾患
- ・咽頭炎 など

⑥筋骨格系及び結合組織の疾患

- ・関節症・脊椎障害
- ・椎間板障害
- ・頰腕症候群・腰痛症
- ・坐骨神経痛
- ・肩の損傷 など

⑦消化器系の疾患

- ・歯肉炎・歯周疾患
- ・胃潰瘍・胃炎
- ・慢性肝炎・肝硬変
- ・胆石症・膵疾患 など