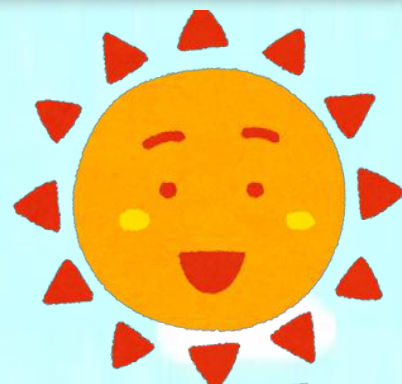


わたしの健康ポイント事業

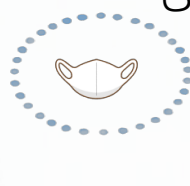


最近、歩いてる？



健康ポイント手帳を
もらおう！
歩いてポイントを
貯めよう！

貯めたポイントに応じて…
オリジナルグッズが
もらえます！



楽しみながら
運動を継続し
健康になりましょう♪

【お問い合わせ】

(公財) 金沢健康福祉財団
TEL (076) 222-0102

住所 金沢市大手町3-23
FAX (076) 222-4366
ホームページ <http://www.kanazawa-kenko-plaza.or.jp/>



参加の流れ

- ①わたしの健康ポイント手帳を 受け取る!
- ②毎日の歩数を記録する等して、取り組む! (※詳細は健康ポイント手帳をご覧ください)
- ③下記の受付場所でポイントをつけてもらい、ポイント数に応じてオリジナルグッズをもらいましょう!

「わたしの健康ポイント」事業 受付場所一覧

ウォーキングポイントは青 その他のポイントは赤です。市民センターでは青のみ押印します。

受付窓口名	住 所	受付時間	受付内容	
			手帳付	ポイント与
【詳しいことのお問合先】 金 沢 健 康 プ ラ ザ 大 手 町	大手町3-23 TEL076-222-0102	毎日 (祝日・年末年始を除く) 9:00~17:00	○	○
金沢市役所 (2階 健康政策課)	広坂1-1-1	月~金曜日 (祝日・年末年始を除く) 9:00~17:45	○	○
泉 野 福 祉 健 康 セ ン タ ー	泉が丘1-2-22	月~金曜日 (祝日・年末年始を除く) 8:30~17:15	○	○
元 町 福 祉 健 康 セ ン タ ー	元町1-12-12		○	○
駅 西 福 祉 健 康 セ ン タ ー	西念3-4-25		○	○
森 本 市 民 セ ン タ ー	南森本町又33番地	月~金曜日 (祝日・年末年始を除く) 8:30~17:15	○	○
金 石 市 民 セ ン タ ー	金石西4-5-30		○	○
犀 川 市 民 セ ン タ ー	末町6-67-1		○	○
安 原 市 民 セ ン タ ー	福増町北1067		○	○
額 市 民 セ ン タ ー	額谷3-1-1		○	○
押 野 市 民 セ ン タ ー	八日市2-464		○	○
浅 川 市 民 セ ン タ ー	田上の里2-3		○	○
泉 野 市 民 セ ン タ ー	泉が丘1-2-22 (泉野福祉健康センター1階)		○	
元 町 市 民 セ ン タ ー	元町1-12-12 (元町福祉健康センター1階)		○	
新 神 田 市 民 セ ン タ ー	新神田4-3-10 (金沢新神田合同庁舎1階)		○	○
駅 西 市 民 セ ン タ ー	西念3-4-25 (金沢市保健所1階)		○	
湊 市 民 セ ン タ ー	湊3-5-9		○	○
本 町 市 民 セ ン タ ー	本町1-5-3 (リファール2階)		○	○
近 江 町 市 民 セ ン タ ー	青草町88 (近江町いちば館4階)		○	○