

中村町校区で開催

令和8年度

# まちの子育て保健室

- ◇地域の身近な場所で、妊婦さんや子育て中の方同士で交流できます。
- ◇保健師が子育てなどに関する相談に応じ、講話も行います。
- ◇お子さんの体重を測ることができます。母子健康手帳をお持ちください。



どうやって遊ばせたらいい？  
離乳食はどうやって進めたらいい？  
他のママの話も聞いてみたい。



初めての出産。何を準備したらいい？  
妊娠中、何をどれだけ食べたらいい？

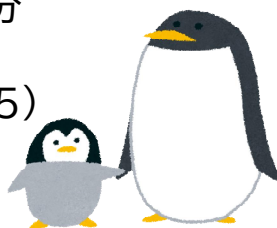
●対象者 妊娠中や子育て中の方

●日程・場所

令和8年	5/20 (水)	6/17 (水)	7/15 (水)
	9/16 (水)	10/21(水)	12/16 (水)
令和9年	2/17 (水)		

まちの子育て保健室は「ふわふわひろば」にあわせて開設しています。  
「ふわふわひろば」は妊婦さんや子育て中の方同士の交流会です。  
ご希望の方は、中村児童館（電話：076-247-4456）までご予約ください。

時間 午前10時～11時30分  
場所 金沢市立中村児童館  
(所在地:金沢市中村町10-35)



全校区の日程等は  
こちらからご確認  
いただけます



【お問合せ先】

金沢市泉野福祉健康センター  
電話:076-242-1131 FAX:076-242-8037