

平成29年4月より開始

地域で
すすめる
介護予防

介護予防・ 日常生活支援 総合事業のご案内



「介護予防・日常生活支援総合事業」とは

介護保険制度の改正に伴い、介護予防・日常生活支援総合事業（以下「総合事業」）が創設されました。

総合事業では、介護予防と日常生活の自立を支援することを目的として、一人ひとりの状態に合わせたサービス等が利用できます。

住み慣れた地域で自分らしく生活するために、総合事業を活用して介護予防に取り組みましょう。

金 沢 市

総合事業を利用できる方

介護予防・生活支援サービス事業

★要支援1・2の認定を受けた方

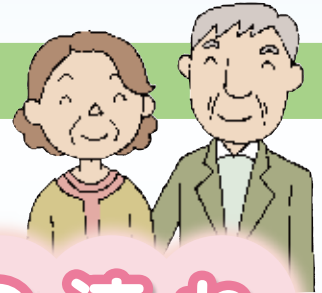
- 既に要支援1・2の認定を受けている方の総合事業への移行は、平成29年度中の要支援認定更新時を基本とします。
- 40～64歳の方（第2号被保険者）がサービスを利用するためには、要支援の認定を受ける必要があります。

★基本チェックリスト（※）の結果により生活機能の低下が確認された65歳以上の方（事業対象者）

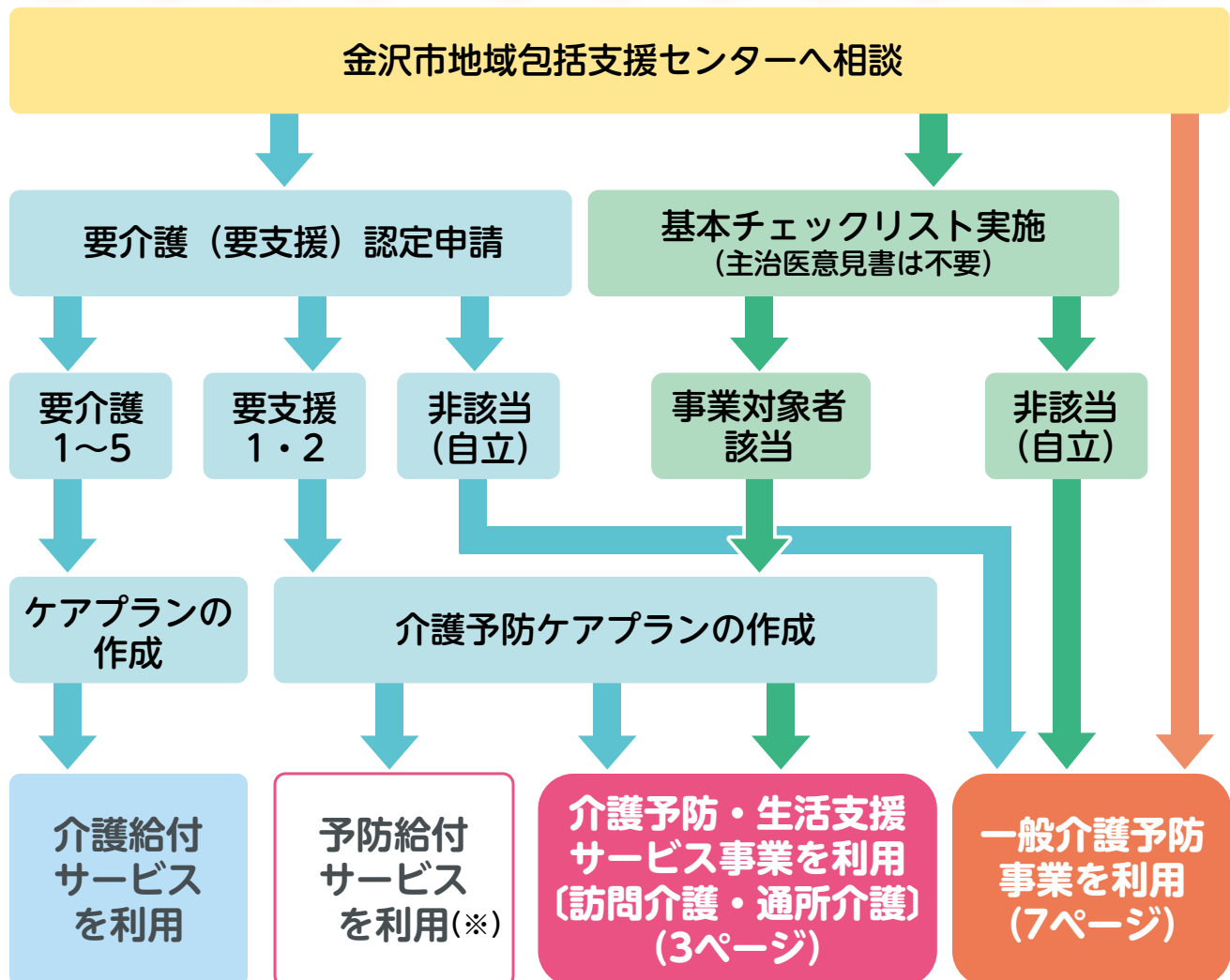
※ご本人の心身の状況を把握するための25項目の質問票

一般介護予防事業

★65歳以上の方（第1号被保険者）、その支援のための活動に関わる方



総合事業 利用までの流れ

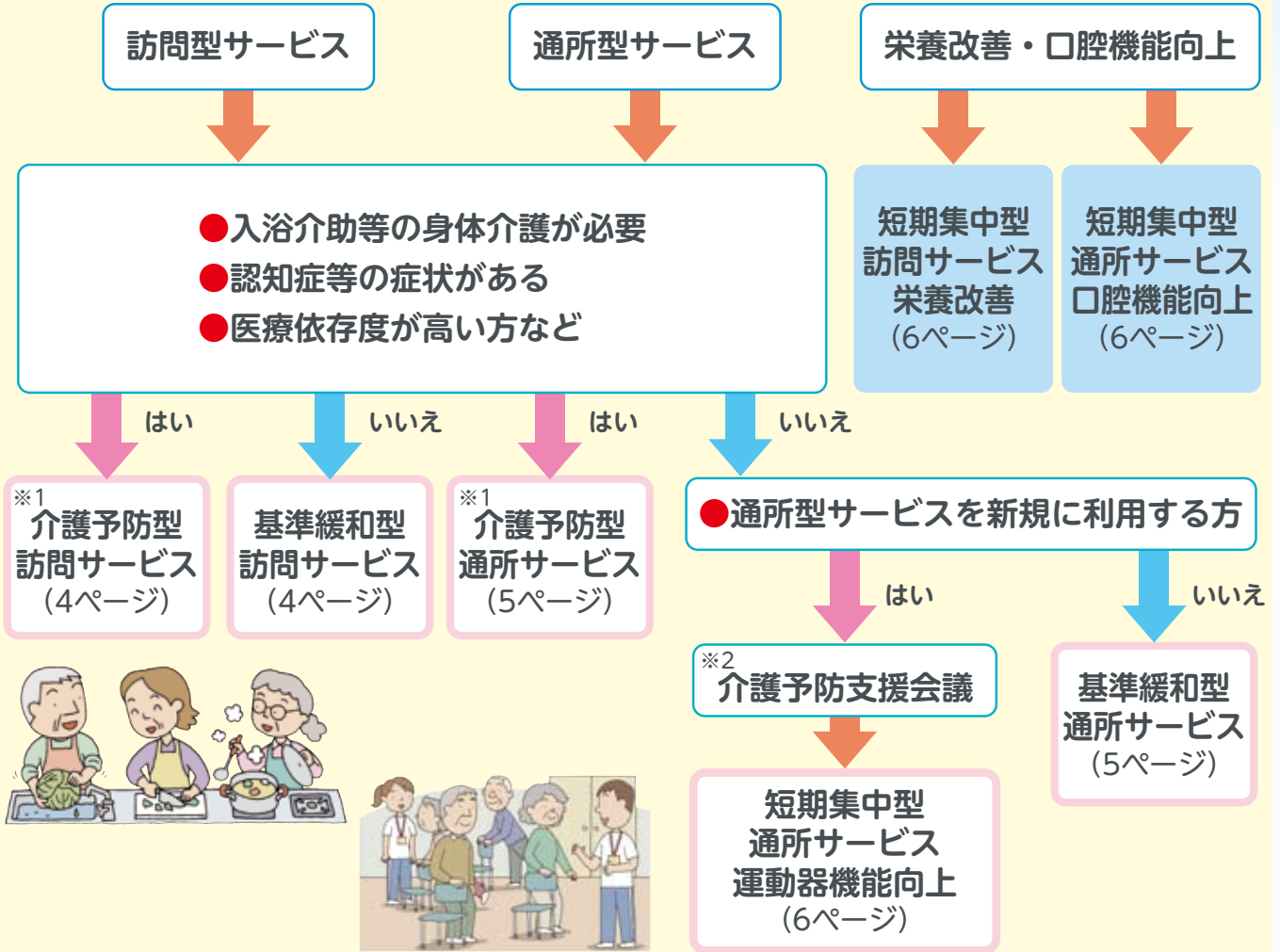


※事業対象者（基本チェックリスト該当者）は、訪問・通所介護を除く予防給付サービスを利用することはできません。





介護予防・生活支援サービス 利用の流れ



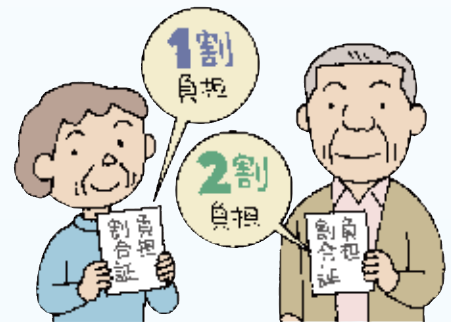
※1 介護予防型は、介護予防訪問介護及び介護予防通所介護に相当するサービスです。

※2 利用者本人の目指す生活を実現するため、介護予防ケアプランについて専門家（理学療法士又は作業療法士）が助言を行う会議

サービスを利用した場合、利用者負担として支払いが必要です

サービスを利用したときは、費用の1割又は2割※を利用者負担分として支払う必要があります。サービスを利用する際は、ケアマネジャーに介護保険負担割合証を提示してください。（短期集中型サービスは無料です）

※合計所得金額が160万円以上の方等





サービスの種類

訪問型サービス

介護予防型訪問サービス(現行の介護予防訪問介護に相当するサービス)

ホームヘルパーが自宅を訪問し、身体介護(食事や入浴等の介助)や生活援助(掃除、調理等)を提供することで、日常生活上の支援を行います。

●利用者負担分(1割負担の場合)

	自己負担分	サービス費用
週1回程度	1,193円	11,925円
週2回程度	2,384円	23,840円
週3回程度 (事業対象者・要支援2のみ)	3,782円	37,817円

※加算等により、これより高くなる場合があります。



基準緩和型訪問サービス

市が指定する研修の修了者やホームヘルパー等が自宅を訪問し、生活援助等(掃除、調理等)を提供することで、自立に向けた支援をします。

●利用者負担分(1割負担の場合)

	自己負担分	サービス費用
週1回程度	954円	9,536円
週2回程度	1,908円	19,072円
週3回程度 (事業対象者・要支援2のみ)	3,026円	30,252円

※加算等により、これより高くなる場合があります。





通所型サービス

介護予防型通所サービス(現行の介護予防通所介護に相当するサービス)

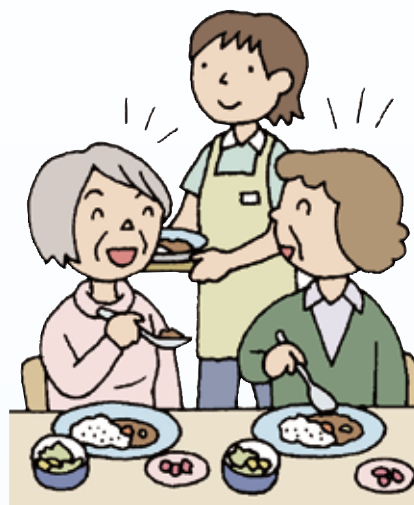
通所介護施設で、入浴、排泄、食事などの日常生活上の支援を受けます。

●利用者負担分(1割負担の場合)

対象者	利用回数	自己負担分	サービス費用
事業対象者・要支援1	週1回程度	1,670円	16,700円
事業対象者・要支援2	週2回程度	3,425円	34,242円

※加算等により、これより高くなる場合があります。

※食費は別途自己負担となります。



基準緩和型通所サービス

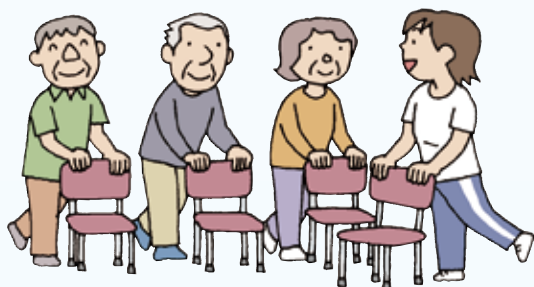
通所介護施設で生活機能向上のための体操やレクリエーションなどに取り組みます。

●利用者負担分(1割負担の場合)

対象者	利用回数	自己負担分	サービス費用
事業対象者・要支援1	週1回程度	1,337円	13,364円
事業対象者・要支援2	週2回程度	2,740円	27,398円

※加算等により、これより高くなる場合があります。

※食費は別途自己負担となります。





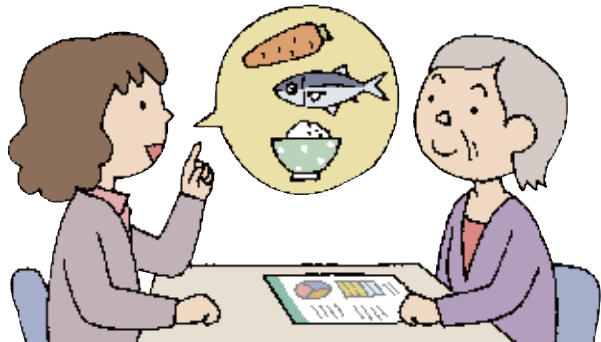
短期集中型サービス

訪問型サービス

短期集中型訪問サービス(栄養改善)

専門職(管理栄養士)が自宅に訪問し、栄養相談・栄養指導を行います。

回数	3ヵ月間で3回
時間	1回あたり1時間程度
費用	無料



通所型サービス

短期集中型通所サービス(運動器機能向上)

介護事業所等で筋力トレーニングを行います。

回数	24回(90分×週2回×3ヵ月)
費用	無料

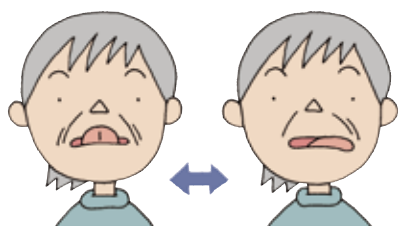
はじめて通所型サービスを利用される方は、こちらをご利用ください。
(介護予防型通所サービスの利用が必要な方を除く)



短期集中型通所サービス(口腔機能向上)

歯科医院に通い、お口の筋力アップなどのトレーニングを行います。

回数	3ヵ月間で4回
費用	無料





一般介護予防事業

65歳以上の方が参加できるプログラムです。

★介護予防教室

- **転ばん元気な体づくり教室**
専門家の講話とトレーニングなどを行います。
- **脳はつらつウオーキング教室**
認知症予防のためのウオーキング教室です。
- **フレイル予防教室**
要介護状態とならないように楽しく学ぶ教室です。
- **すこやか筋力トレーニング教室**
家庭でもできる筋力トレーニングを行います。
- **シニアクッキング**
自宅で楽しく調理できる技術を学びます。



など

★専門職の派遣

- **そくさい地域出前講座**
住民主体のグループへ運動・栄養・口腔の専門職を派遣します。



★ボランティアの育成

- **運動普及推進員養成講座**
- **健康づくりリーダー出前講座**

★グループ立ち上げ支援

- **介護予防運動サークル支援**



詳しくは健康政策課へお問い合わせください。



お問い合わせ先

制度について

金沢市役所 金沢市広坂1-1-1



総合事業全般

介護保険課 TEL 220-2264 FAX 220-2559

短期集中型サービス、
一般介護予防事業

健康政策課 TEL 220-2233 FAX 220-2231

サービスの利用について

金沢市地域包括支援センター

総合事業に関するサービスをご利用の場合は、担当の地域包括支援センターへご相談ください。

センター名	住 所	電話番号	FAX番号	担 当地 域
きしかわ	岸川町ほ5 金沢朱鷺の苑内	257-7878	257-7200	森本
ふくひさ	小坂町中83 浅ノ川総合病院内	293-2913	293-1480	小坂・千坂
かすが	鳴和1-1-10 城北ショッピングセンター内	253-4165	253-4170	浅野・森山・夕日寺
おおてまち	大手町9-1 小池病院デイケアセンター内	263-5517	263-5721	松ヶ枝・此花・瓢箪・馬場
さくらまち	桜町24-30 宗広病院内	222-5722	224-0189	材木・味噌蔵
たがみ	田上本町カ45-1 ピカソ内	231-8025	231-8026	犀川・湯涌・浅川※1
もろえ	沖町ハ15 金沢病院内	293-5084	293-5078	諸江・浅野川・川北
くらつき	鞍月東1-6 シニアホームみらい鞍月内	237-8063	237-8186	鞍月・粟崎・大野・金石
えきにしほまち	駅西本町6-15-41 金沢西病院内	233-1873	233-1874	戸板・大徳
ひろおか	広岡2-1-7 中央金沢朱鷺の苑内	234-2129	234-7722	長町・長土塀・芳斉・長田・西
かみあらや	上荒屋1-39 やすらぎホーム内	269-0850	269-0524	押野・西南部・三和
きたづか	北塚町西440 ケアハウスあいびす内	240-4604	240-3377	米丸・二塚・安原
とびうめ	飛梅町2-1	231-3377	231-3112	新竪・小立野
みつちしんまち	三小新町1-8-1 陽風園内	263-7163	263-7253	十一屋・菊川・崎浦・内川※2
ながさか	泉野出町1-22-26 Belle-2内	280-5111	280-5123	泉野・長坂台
いずみの	泉野町6-15-5 泉野福祉健康センター内	259-0522	242-1129	野町・中村・弥生・新神田
ありまつ	有松5-2-24	242-5510	242-9070	三馬・米泉
やましな	山科町午40-1 シニアマインド21内	241-8165	241-1178	富樫・伏見台
まがえ	馬替2-124-1 シェーネアルト内	298-6964	298-6984	額・扇台・四十万

※の担当地域には、福祉や介護に関する相談を受け付ける窓口センターもあります。

※1 上辰巳町10の211-1 ☎229-3737 FAX 229-8080

※2 三小牛町24の3-1 ☎280-6785 FAX 280-0061



ユニバーサルデザイン (UD) の考えに基づいた見やすいデザインの文字を採用しています。



環境に配慮し、古紙配合率80%以上・グリーン購入法
総合評価値80以上の用紙及び植物油インキを使用しています

禁無断転載©東京法規出版
KG012320-P19