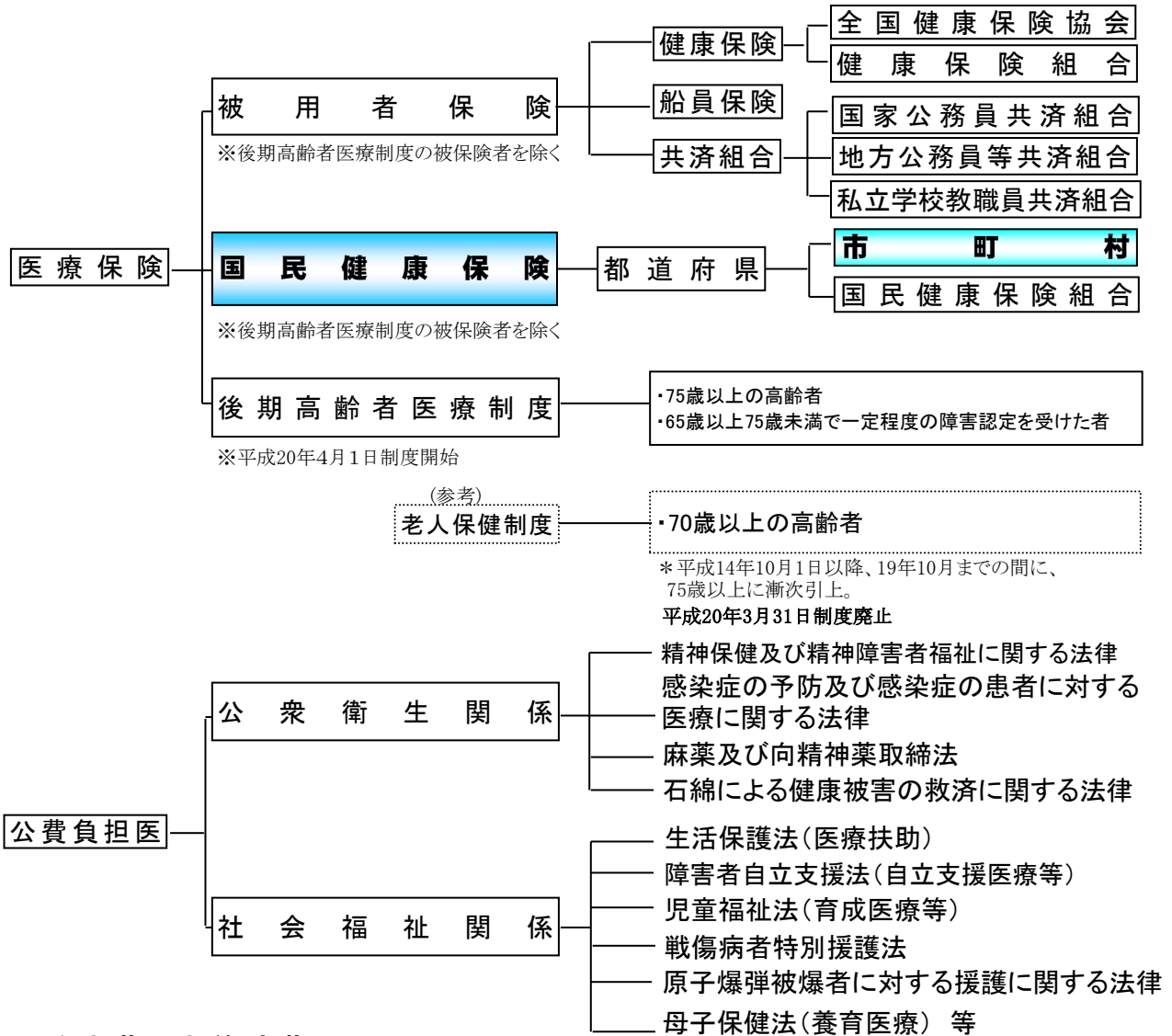


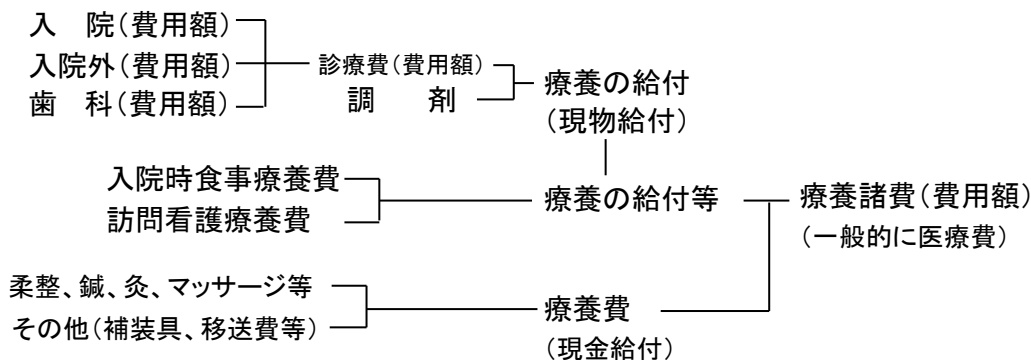
1 用語説明

用語	説明
<p>診療費</p> <p>一般被保険者 退職被保険者等</p> <p>老人被保険者</p> <p>介護第2号被保険者</p> <p>1人あたり診療費</p> <p>診療諸率</p> <p>受診率</p> <p>1件あたり日数</p> <p>1日あたり診療費</p>	<p>診療に要した費用額（診療報酬明細書の入院、入院外、歯科の合算額）</p> <p>件数…診療報酬明細書（療養費を除く。以下同じ。）の枚数</p> <p>日数…レセプトに記載されている診療実日数</p> <p>（注）調剤報酬分、療養費を除いたもの。</p> <p>次に説明する退職被保険者等以外の被保険者</p> <p>国民健康保険法附則第6条に規定する被保険者</p> <p>※退職者医療制度はH20.3.31廃止 ただし、平成26年度まで経過措置で存続</p> <p>旧老人保健法第25条に該当する者</p> <p>※老人保健制度は後期高齢者医療制度創設によりH20.3.31廃止</p> <p>介護保険法第9条第2号に規定する被保険者</p> <p>診療費÷年間平均被保険者数</p> <p>（月別の1人あたり診療費算出のときは月末被保険者数）</p> <p>（受診率、1件当たりの日数、1日当たり診療費を診療諸率3要素という。）</p> <p>件数÷年間平均被保険者数（月別の受診率算出のときは月末被保険者数）×100</p> <p>日数÷件数</p> <p>診療費÷日数</p>
<p>疾病分類</p> <p>世帯構成人員</p> <p>多受診</p> <p>重複受診</p> <p>医療費多額</p> <p>長期入院者</p> <p>転入入院者</p>	<p>社会保険表章用疾病分類表の大分類の19分類による。</p> <p>単身、2人、3人、4人、5人以上の5階層とする。</p> <p>同一月内の診療報酬明細書の枚数が3枚以上のものをいう。</p> <p>同一月内において、同一診療科（同一疾病）の医療機関に2ヶ所以上受診しているものをいう。</p> <p>同一月内の診療報酬明細書のうち決定点数の和が一般・退職被保険者70,000点以上、老人被保険者120,000点以上のものをいう。</p> <p>6ヶ月以上入院している者をいう（同一医療機関）。</p> <p>ただし、病名が結核、精神障害、新生物及び術後重篤のものを除く。</p> <p>指定市町村内の医療機関に入院を事由にして住所を変更したものをいう。</p> <p>（住所変更年月日が入院年月日以降となっているものに限る。）</p>

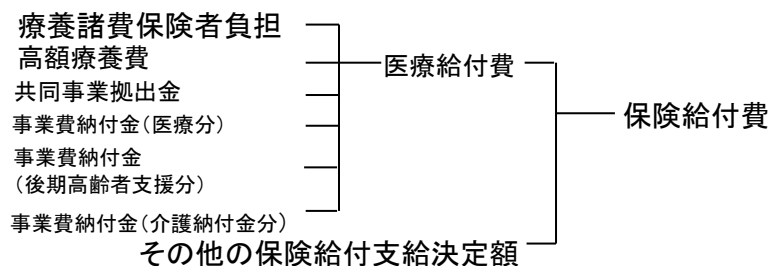
●医療制度の体系



●診療費と療養諸費

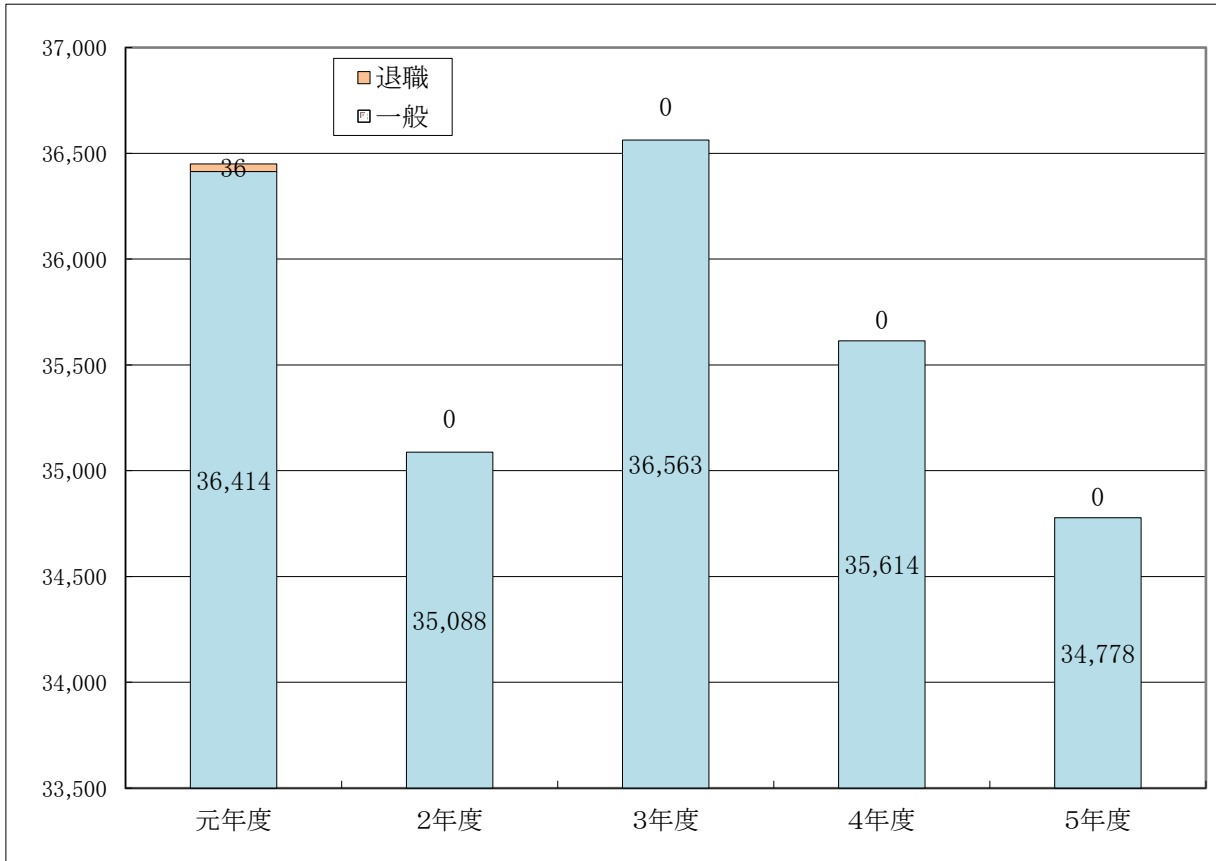


●医療給付費と保険給付費



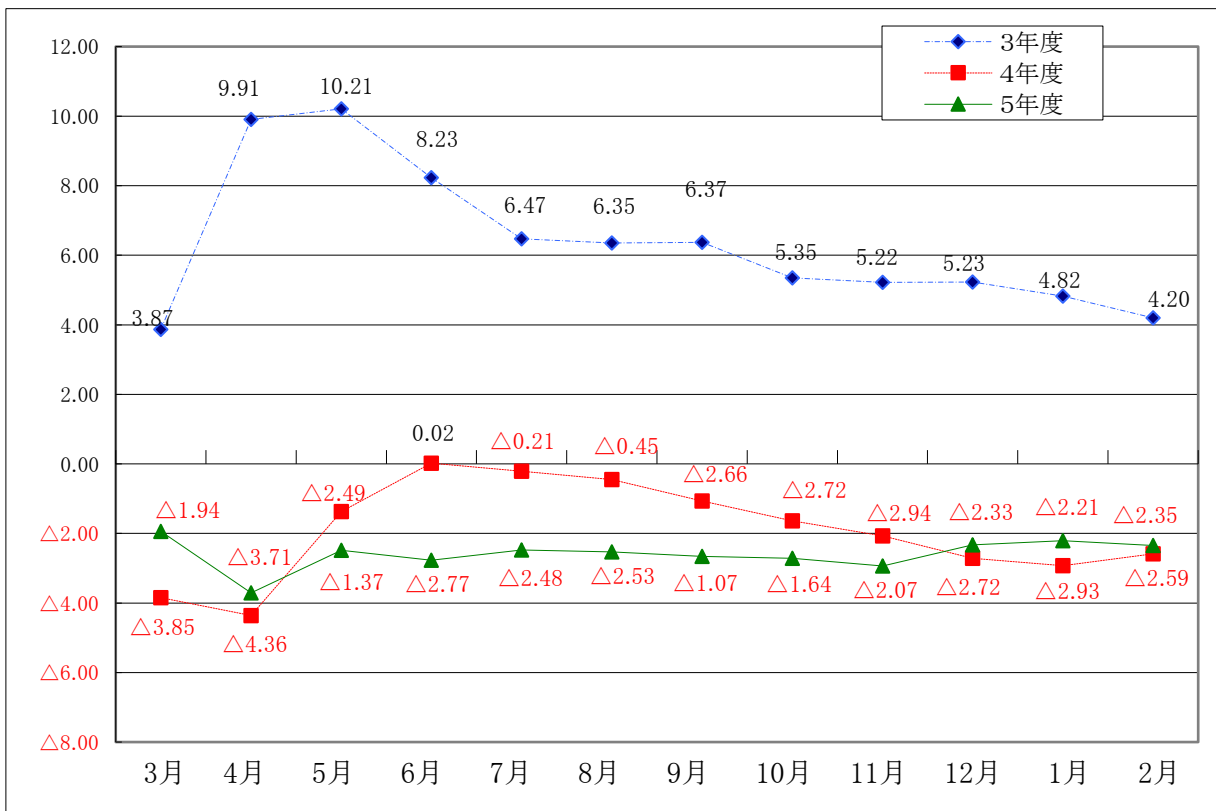
年度別療養の給付等(費用額)

(金額単位:百万円)



療養の給付等費用額月末累計(対前年比伸び率)

(単位:%)



2 療養の給付等の推移(一般+退職)

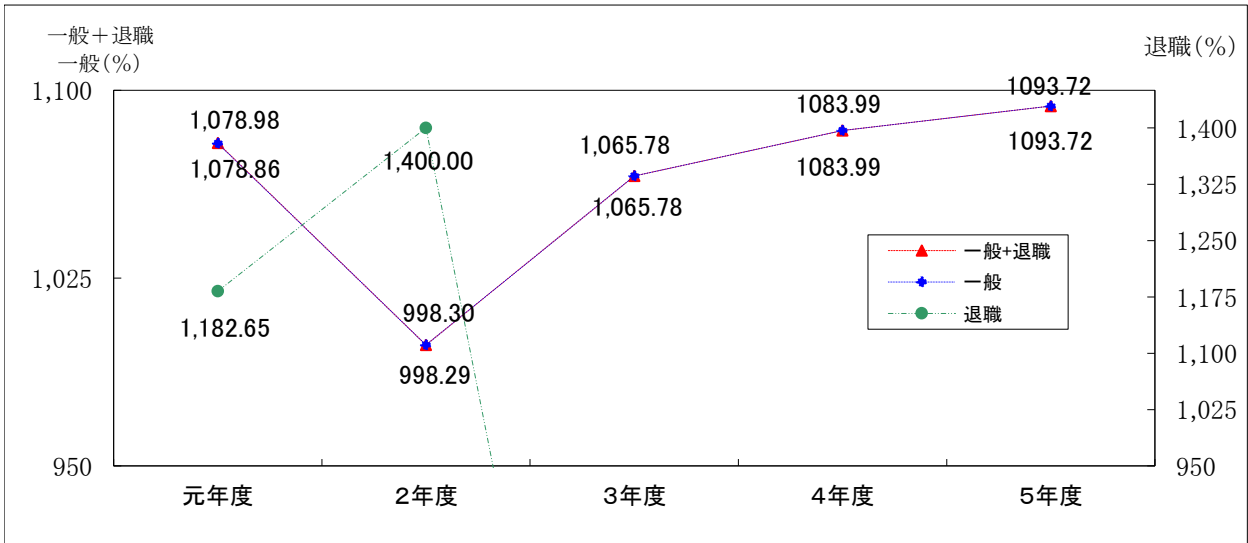
(1) 療養の給付等(費用額)

区分	療養の給付等費用額 (百万円)			対前年同月比 (%)			療養の給付等費用額月末累計 (百万円)			対前年累計比 (%)		
	3年度	4年度	5年度	3年度	4年度	5年度	3年度	4年度	5年度	3年度	4年度	5年度
3月	3,220	3,096	3,036	3.87	△3.85	△1.94	3,220	3,096	3,036	3.87	△3.85	△1.94
4月	3,155	3,001	2,835	16.83	△4.88	△5.53	6,375	6,097	5,871	9.91	△4.36	△3.71
5月	2,893	3,044	3,042	10.88	5.22	△0.07	9,268	9,141	8,913	10.21	△1.37	△2.49
6月	2,972	3,102	2,991	2.48	4.37	△3.58	12,240	12,243	11,904	8.23	0.02	△2.77
7月	3,016	2,981	2,942	△0.10	△1.16	△1.31	15,256	15,224	14,846	6.47	△0.21	△2.48
8月	3,089	3,039	2,955	5.79	△1.62	△2.76	18,345	18,263	17,801	6.35	△0.45	△2.53
9月	3,084	2,936	2,834	6.50	△4.80	△3.47	21,429	21,199	20,635	6.37	△1.07	△2.66
10月	3,155	2,983	2,889	△1.14	△5.45	△3.15	24,584	24,182	23,524	5.35	△1.64	△2.72
11月	3,137	2,964	2,824	4.27	△5.51	△4.72	27,721	27,146	26,348	5.22	△2.07	△2.94
12月	3,141	2,878	2,975	5.25	△8.37	3.37	30,862	30,024	29,323	5.23	△2.72	△2.33
1月	2,953	2,799	2,774	0.78	△5.22	△0.89	33,815	32,823	32,097	4.82	△2.93	△2.21
2月	2,747	2,791	2,681	△2.88	1.60	△3.94	36,562	35,614	34,778	4.20	△2.59	△2.35
合計	36,562	35,614	34,778	4.20	△2.59	△2.35						

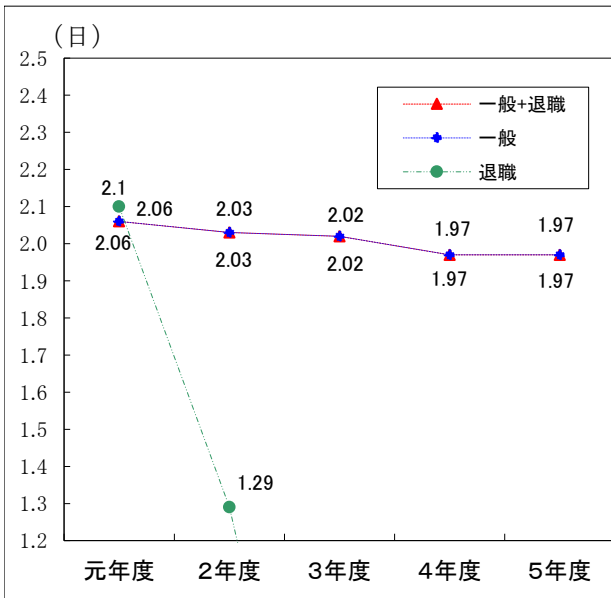
(2) 診療費(療養の給付等から、調剤、入院時食事療養費、訪問看護療養費を除いた費用)

区分	診療費 (百万円)			対前年同月比 (%)		
	3年度	4年度	5年度	3年度	4年度	5年度
3月	2,467	2,440	2,383	4.60	△1.09	△2.34
4月	2,099	2,395	2,251	20.65	14.10	△6.01
5月	2,081	2,467	2,455	10.34	18.57	△0.49
6月	2,326	2,494	2,406	2.46	7.23	△3.53
7月	2,409	2,387	2,348	△0.39	△0.91	△1.63
8月	2,340	2,427	2,352	5.95	3.72	△3.09
9月	2,321	2,336	2,253	6.63	0.65	△3.55
10月	2,570	2,388	2,287	△0.98	△7.07	△4.23
11月	2,437	2,366	2,237	3.92	△2.90	△5.45
12月	2,344	2,264	2,363	5.82	△3.42	4.37
1月	2,355	2,225	2,208	0.57	△5.53	△0.76
2月	2,284	2,255	2,107	△4.54	△1.27	△6.56
合計	28,032	28,444	27,650	4.35	1.47	△2.79

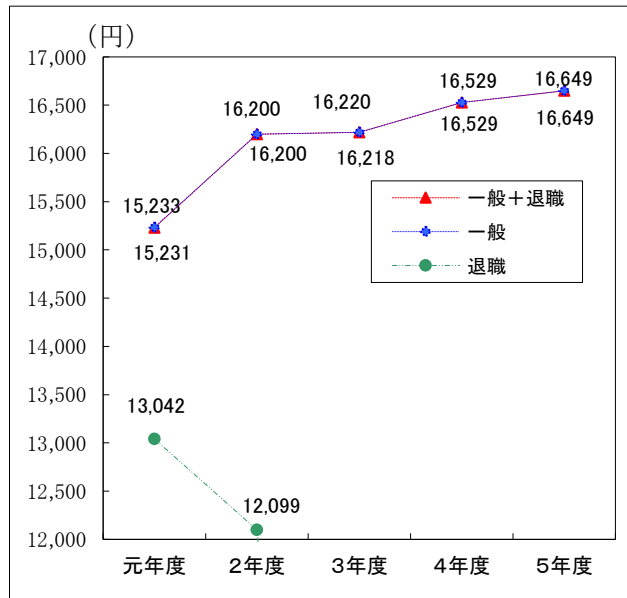
受診率



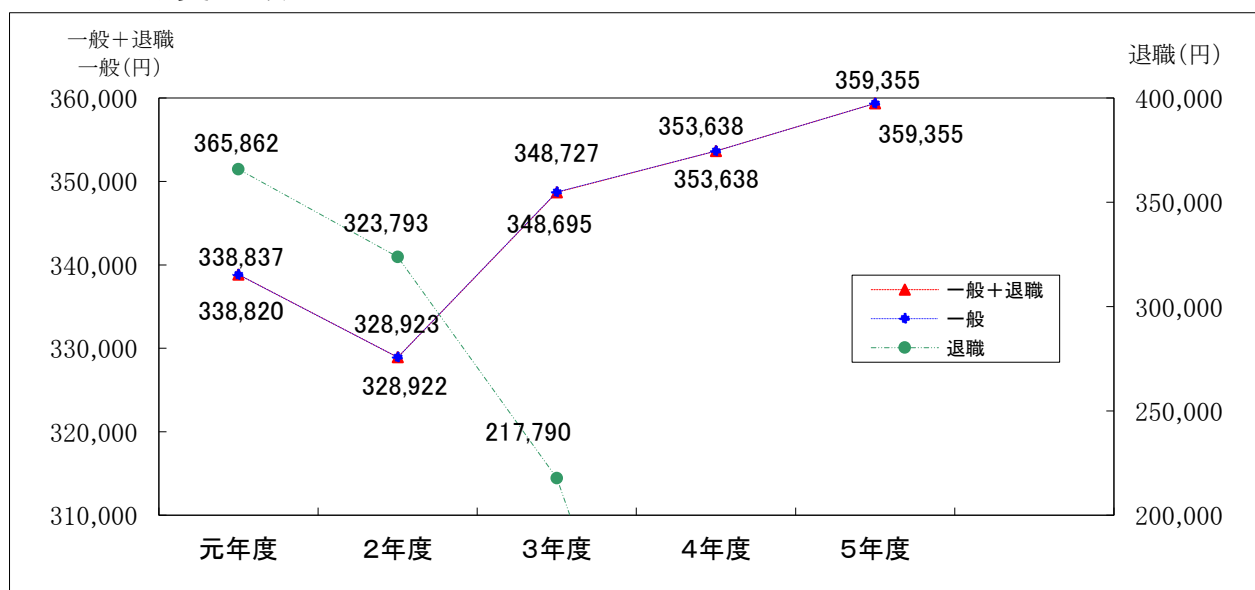
1件当たり日数



1日当たり費用額



1人当たり費用額



3 年度別療養の給付等費用額の推移（一般＋退職）

項目		年度	元	2	3	4	5	
療	診	入 院	27,928 件	26,099 件	25,835 件	24,361 件	23,648 件	
			15,387,433 千円	14,782,052 千円	14,863,386 千円	14,328,591 千円	14,288,743 千円	
	入 院 外	746,872 件	682,374 件	710,799 件	698,136 件	671,364 件		
		11,882,504 千円	11,262,839 千円	12,097,760 千円	12,060,448 千円	11,358,995 千円		
費	計(1)	159,026 件	140,599 件	150,476 件	147,567 件	145,410 件		
		2,053,924 千円	1,930,463 千円	2,062,820 千円	1,995,690 千円	1,965,426 千円		
療	諸	率	933,826 件	849,072 件	887,110 件	870,064 件	840,422 件	
			29,323,861 千円	27,975,354 千円	29,023,966 千円	28,384,729 千円	27,613,164 千円	
			受 診 率	1,078.98 %	998.30 %	1,065.78 %	1,083.99 %	1,093.72 %
			1 件当たり 日 数	2.06 日	2.03 日	2.02 日	1.97 日	1.97 日
費	率	費用額	15,231 円	16,200 円	16,218 円	16,529 円	16,649 円	
			1 人当たり 費用額	338,820 円	328,922 円	348,695 円	353,638 円	359,355 円
薬 剤 の 支 給 (2)		428,970 件	406,182 件	422,873 件	422,448 件	417,035 件		
		5,723,121 千円	5,669,375 千円	5,875,495 千円	5,719,647 千円	5,649,065 千円		
入 院 時 食 事 療 養 費 (3)		(26,819 件)	(24,676 件)	(24,625 件)	(23,103 件)	(22,778 件)		
		862,891 千円	839,626 千円	808,663 千円	758,071 千円	743,916 千円		
訪 問 看 護 等 (4)		5,521 件	6,431 件	7,274 件	7,861 件	8,230 件		
		466,613 千円	544,683 千円	623,559 千円	691,356 千円	734,492 千円		
合 計 (A)		1,368,317 件	1,261,685 件	1,317,257 件	1,300,373 件	1,265,687 件		
(1)+(2)+(3)+(4)		36,376,486 千円	35,029,038 千円	36,331,683 千円	35,553,803 千円	34,740,637 千円		
費 用 額 対 前 年 比		97.01 %	96.30 %	103.72 %	100.00 %	97.71 %		
年 間 平 均 被 保 険 者 (一般＋退職) (B)		86,547 人	85,052 人	83,236 人	80,265 人	76,841 人		
1 人 あたり 療 養 給 付 費 (A)/(B)		420,309 円	411,854 円	436,490 円	442,955 円	452,111 円		

(注) 入院時食事療養費の件数は入院分の内数

4 令和5年度療養の給付等費用額（一般、退職）

項目	区分	一 般 分	退 職 者 等 分	計
年間平均被保険者		76,841 人	0 人	76,841 人
国保全体に占める 加入割合		100.00 %	0.00 %	100.00 %
療 費	診 入 院	23,648 件	0 件	23,648 件
		14,288,743 千円	0 千円	14,288,743 千円
	入 院 外	671,364 件	0 件	671,364 件
		11,358,995 千円	0 千円	11,358,995 千円
費 診	歯 科	145,410 件	0 件	145,410 件
		1,965,426 千円	0 千円	1,965,426 千円
	計(1)	840,422 件	0 件	840,422 件
		27,613,164 千円	0 千円	27,613,164 千円
療	受 診 率	1,093.72 %	- %	1,093.72 %
	1 件 当 たり 日 数	1.97 日	- 日	1.97 日
諸 率	1 日 当 たり 費 用 額	16,649 円	- 円	16,649 円
	1 人 当 たり 費 用 額	359,355 円	- 円	359,355 円
薬 剤 の 支 給 (2)		417,035 件	0 件	417,035 件
		5,649,065 千円	0 千円	5,649,065 千円
入 院 時 食 事 療 養 費 (3)	(22,778 件)	(0 件)	(22,778 件)	
	743,916 千円	0 千円	743,916 千円	
訪 問 看 護 ・ 施 設 療 養 費 等 (4)	8,230 件	0 件	8,230 件	
	734,492 千円	0 千円	734,492 千円	
合 計 (1)+(2)+(3)+(4)	(A) 1,265,687 件	(B) 0 件	(C) 1,265,687 件	
	34,740,637 千円	0 千円	34,740,637 千円	
療養の給付等全体に 占める割合	(A)/(C)	(B)/(C)		
	100.00 %	0.00 %	100.00 %	

(注) 入院時食事療養費の件数は入院分の内数

5 年度別1人当たり医療の状況

(単位：円)

区分		年度	元	2	3	4	5
「療養の給付等」 費用額 (A)	一 般	420,340	411,852	436,522	442,955	452,111	
	退 職	392,727	207,020				
	小 計	419,962	411,849	436,490	442,955	452,111	
	老 人						
	合 計	419,962	411,849	436,490	442,955	452,111	
「療養費等」費用額 (B)	一 般	4,014	3,676	3,753	3,456	3,411	
	退 職	6,995	0	0	0		
	小 計	4,017	3,676	3,753	3,456	3,411	
	老 人						
	合 計	4,017	3,676	3,753	3,456	3,411	
「療養の給付等」 「療養費等」費用額 (A)+(B)	一 般	424,354	415,528	440,275	446,411	455,522	
	対前年比	100.99%	97.92%	105.96%	101.39%	102.04%	
	退 職	399,722	207,020	0	0	0	
	対前年比	80.20%	51.79%	0.00%			
	小 計	423,979	415,525	440,243	446,411	455,522	
	対前年比	100.80%	98.01%	105.95%	101.40%	102.04%	
	老 人						
	対前年比						
「療養の給付等」 保険者負担額 (C)	一 般	308,637	303,032	321,850	326,186	331,777	
	退 職	272,984	144,914				
	合 計	308,597	303,030	321,827	326,186	331,777	
「療養費等」 保険者負担額 (D)	一 般	2,952	2,710	2,774	2,553	2,506	
	退 職	4,896	0				
	合 計	2,955	2,710	2,774	2,553	2,506	
「療養の給付等」 「療養費等」 保険者負担額 (C)+(D)	一 般	311,589	305,742	324,624	328,739	334,283	
	退 職	277,880	144,914	0	0	0	
	合 計	311,552	305,740	324,601	328,739	334,283	
「高額療養費」	一 般	47,156	47,798	49,621	51,358	54,551	
	対前年比	99.73%	101.36%	103.81%	103.50%	106.22%	
	退 職	74,290	223,599				
	対前年比	107.20%	300.98%				
	合 計	47,186	47,800	49,615	51,358	54,551	
対前年比	105.69%	101.30%	103.80%	103.51%	106.22%		

6 年度別 1 件当たり医療の状況

(単位：円)

区分		年度	元	2	3	4	5
「療養の給付等」費用額 (A)	一 般	26,590	27,764	27,583	27,341	27,448	
	退 職	22,787	9,410	-2,666,711	-530		
	小 計	26,585	27,764	27,581	27,341	27,448	
	老 人						
	合 計	26,585	27,764	27,581	27,341	27,448	
「療養費等」費用額 (B)	一 般	9,583	10,054	9,868	9,620	10,050	
	退 職	9,935					
	小 計	9,583	10,054	9,868	9,620	10,050	
	老 人						
	合 計	9,583	10,054	9,868	9,620	10,050	
「療養の給付等」 「療養費等」費用額 (A)+(B)	一 般	26,146	27,331	27,161	26,951	27,093	
	対前年比	99.90%	104.53%	99.38%	99.23%	100.53%	
	退 職	22,283	9,001	-2,666,711	-530		
	対前年比	81.48%	40.39%	-29,626.83%	0.02%	0.00%	
	小 計	26,141	27,330	27,159	26,951	27,093	
	対前年比	99.31%	104.55%	99.37%	99.23%	100.53%	
	老 人						
	対前年比						
「療養の給付等」 保 険 者 負 担 額 (C)	一 般	19,523	20,428	20,337	20,134	20,142	
	退 職	15,839	6,587	-1,866,698	-371		
	合 計	19,519	20,428	20,336	20,134	20,142	
「療養費等」 保 険 者 負 担 額 (D)	一 般	7,049	7,413	7,295	7,107	7,383	
	退 職	6,954					
	合 計	7,049	7,413	7,295	7,107	7,383	
「療養の給付等」 「療養費等」保険者負担 額 (C)+(D)	一 般	19,199	20,113	20,029	19,849	19,883	
	退 職	15,490	6,507	-1,866,698	-371		
	合 計	19,195	20,113	20,024	19,849	19,883	
「高額療養費」	一 般	55,590	55,371	52,627	49,949	49,477	
	対前年比	96.40%	99.61%	95.04%	94.91%	99.06%	
	退 職	93,339	223,599				
	対前年比	129.75%	239.56%	0.00%			
	合 計	55,630	55,373	52,621	49,949	49,477	
対前年比	96.32%	99.54%	95.03%	94.92%	99.06%		

7 年度別療養諸費及びその他給付の支給状況（一般、退職）

（単位：件、千円）

区分		年度	元	2	3	4	5
療養の給付等	件数		1,368,317 (1,689)	1,261,685 (23)	1,317,257 (1)	1,300,374 (2)	1,265,687 (0)
	保険者負担額		26,708,112 (26,752)	25,773,622 (150)	26,787,606 (-1,867)	26,181,342 (0)	25,494,039 (0)
療養費等	件数		36,278 (69)	31,098 (0)	31,658 (0)	28,836 (0)	26,082 (0)
	保険者負担額		255,710 (480)	230,518 (0)	230,938 (0)	204,946 (0)	192,565 (0)
高額療養費	件数		73,411 (78)	73,421 (1)	78,482 (0)	82,530 (0)	84,721 (0)
	金額		4,083,839 (7,280)	4,065,548 (224)	4,129,788 (-482)	4,122,260 (0)	4,191,772 (0)
出生時育児金	件数		242	231	189	168	175
	金額		92,169	97,212	79,581	72,246	86,063
葬祭費	件数		501	504	552	535	506
	金額		25,050	25,200	27,600	26,750	25,300
合計	件数		1,478,749 (1,836)	1,366,939 (24)	1,428,138 (1)	1,412,443 (2)	1,377,171 (0)
	金額		31,164,880 (34,512)	30,192,100 (374)	31,255,513 (-2,349)	30,607,544 (0)	29,989,739 (0)
支給額対前年比			98.65 %	96.88 %	103.52 %	97.93 %	97.98 %

（ ）は退職者分再掲

8 給付改善の推移

(単位:円)

実施年月日	出産育児一時金※1	葬 祭 費
昭和 51年 4月 1日	40,000	10,000
〃 52年 10月 1日	60,000	15,000
〃 54年 12月 1日	80,000	20,000
〃 57年 3月 1日	100,000	25,000
〃 62年 4月 1日	130,000	30,000
平成 4年 4月 1日	240,000	50,000
〃 6年 10月 1日	300,000	50,000
〃 18年 10月 1日	300,000	50,000
〃 21年 1月 1日	350,000 ※2	50,000
〃 21年 10月 1日	390,000 ※2	50,000
〃 27年 1月 1日	404,000 ※3	50,000
令和 4年 1月 1日	408,000 ※4	50,000
令和 5年 4月 1日	488,000 ※4	50,000

※1 平成6年9月30日までは助産費として支給

※2 産科医療補償制度に加入する病院等において出産した場合 3万円を加算

※3 産科医療補償制度に加入する病院等において出産した場合 1万6千円を加算

※4 産科医療補償制度に加入する病院等において出産した場合 1万2千円を加算

9 医療施設数及び病床数

(令和5年3月31日現在)

施設	施設数	病 床 数				
		総 数	一般病床	精 神	結 核	感染症
総 数	698	9,302	7,231	2,038	25	8
病 院	43	8,949	6,878	2,038	25	8
診 療 所	426	353	353	-	-	-
歯科診療所	229	-	-	-	-	-

人口10万人対医療施設数

(令和5年3月31日現在)

区 分	総 数	病 院	診 療 所	歯科診療所
金 沢 市	156.6	9.6	95.6	51.4
全 国	148.7	6.7	86.5	55.5
石 川 県	130.4	8.2	79.3	43.0

人口10万人対病床数

(令和5年3月31日現在)

区 分	総 数	病 院	診 療 所	歯科診療所
金 沢 市	2,087.1	2,007.9	79.2	-
全 国	1,290.0	1,225.2	64.8	-
石 川 県	1,558.2	1,487.9	70.3	-

10 自主審査点検状況(一般+退職)

(5年度末現在)

年度	過 誤 調 整					
	資 格		請 求 内 容		合 計(A)	
元	6,723 件	133,794 千円	3,853 件	37,750 千円	10,576 件	171,544 千円
2	5,589	120,451	4,267	29,783	9,856	150,234
3	5,219	115,778	4,839	34,341	10,058	150,119
4	6,223	92,623	3,919	37,176	10,142	129,799
5	5,515	126,217	3,687	42,902	9,202	169,119

(5年度末現在)

年度	返納金・第三者納付金				被保険者 (C)	保険者負担額 (D)	財政効果額 (A)+(B)/C	財政効果率 (A)+(B)/D
	調定額(B)		収納額	収納率				
元	272	64,587	63,136 千円	97.8 %	86,448	26,708,112	2,731	0.88
2	258	53,920	52,054	96.5	85,052	25,773,473	2,400	0.79
3	146	235,315	47,043	20.0	83,236	26,787,606	4,631	1.44
4	147	54,464	52,435	96.3	80,265	26,181,342	2,296	0.70
5	79	30,115	29,760	98.8	76,841	25,494,039	2,593	0.78

11 高額療養費支給状況(一般+退職)

(5年度末現在)

年度	合算分		単独分				他法併用分	合計
	多数該当分	その他	多数該当分	長期疾病分	入院分	その他		
元	4,317 件	24,970 件	8,721 件	4,956 件	11,688 件	8,022 件	10,739 件	73,413 件
	103,075 千円	216,249 千円	892,935 千円	384,187 千円	1,475,958 千円	258,988 千円	752,448 千円	4,083,839 千円
2	3,907 件	25,873 件	8,379 件	4,848 件	10,564 件	8,369 件	11,481 件	73,421 件
	90,863 千円	240,475 千円	906,858 千円	384,902 千円	1,328,217 千円	278,063 千円	836,176 千円	4,065,554 千円
3	3,380 件	24,342 件	6,912 件	5,083 件	10,186 件	8,944 件	19,635 件	78,482 件
	70,780 千円	223,548 千円	712,916 千円	387,032 千円	1,330,044 千円	274,533 千円	1,130,935 千円	4,129,788 千円
4	3,345 件	25,651 件	6,279 件	4,973 件	9,405 件	8,988 件	23,889 件	82,530 件
	76,656 千円	226,693 千円	647,711 千円	402,737 千円	1,286,651 千円	307,871 千円	1,173,941 千円	4,122,260 千円
5	4,281 件	26,784 件	6,585 件	4,905 件	9,283 件	8,509 件	24,374 件	84,721 件
	83,308 千円	228,015 千円	721,616 千円	433,665 千円	1,303,830 千円	295,360 千円	1,125,978 千円	4,191,772 千円