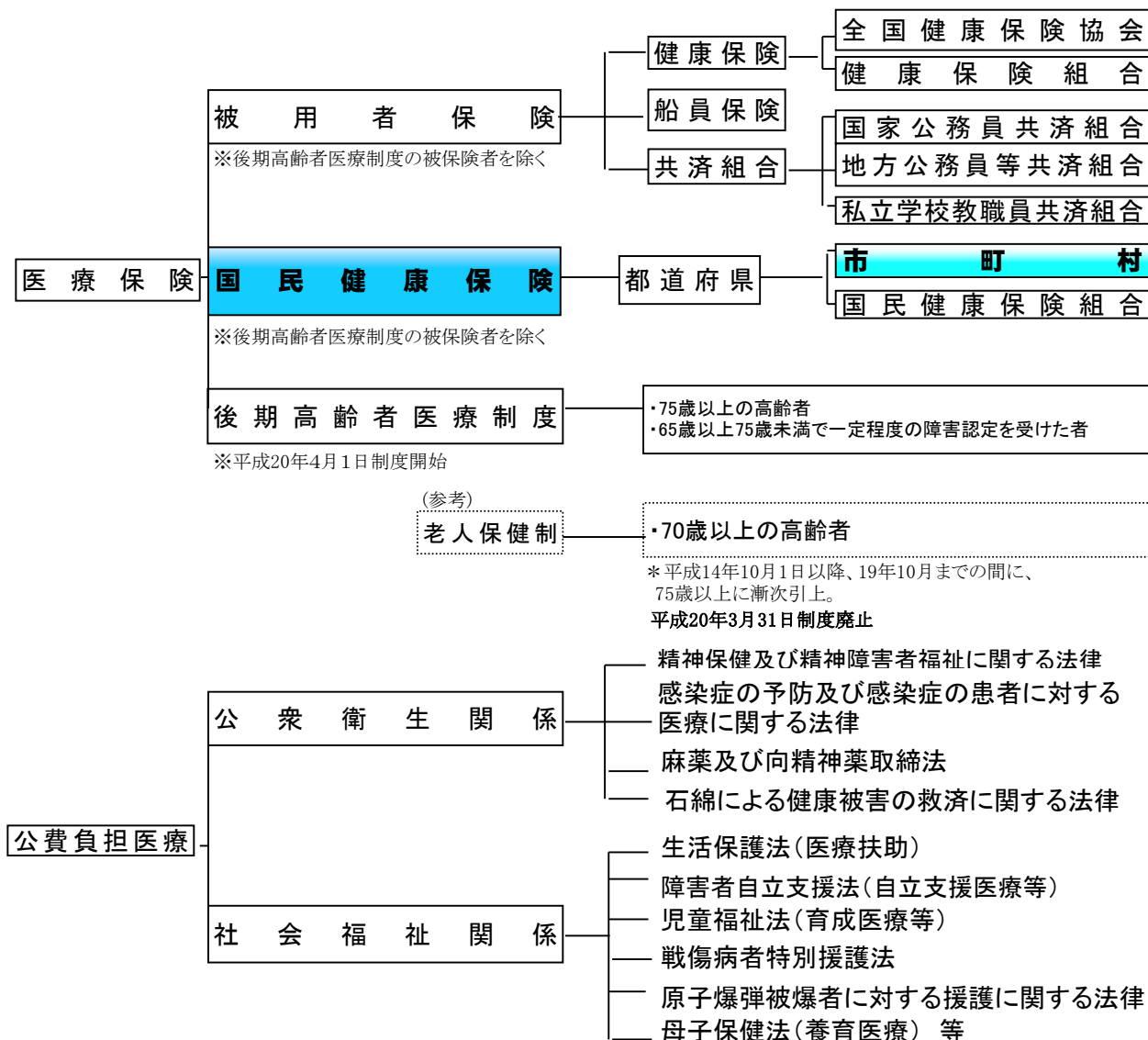


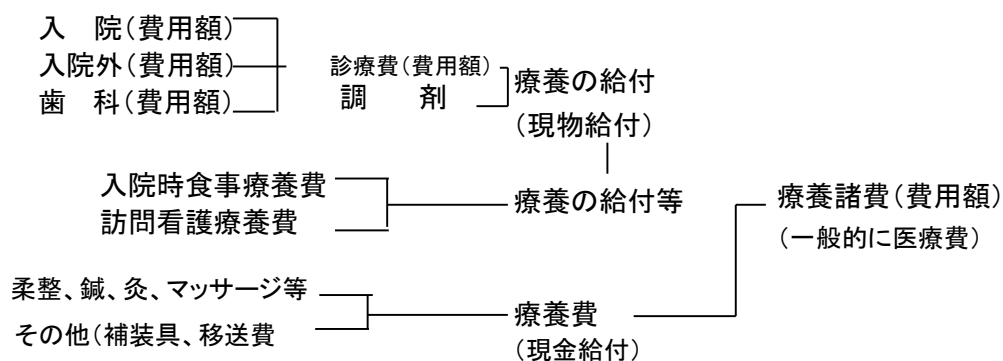
1 用 語 説 明

| 用 語 | 説 明 |
|----------------|---|
| 診 療 費 | <p>診療に要した費用額（診療報酬明細書の入院、入院外、歯科の合算額）</p> <p>件数…診療報酬明細書（療養費を除く。以下同じ。）の枚数</p> <p>日数…レセプトに記載されている診療実日数</p> <p>（注）調剤報酬分、療養費を除いたもの。</p> |
| 一 般 被 保 険 者 | 次に説明する退職被保険者等以外の被保険者 |
| 退 職 被 保 険 者 等 | <p>国民健康保険法附則第6条に規定する被保険者</p> <p>※退職者医療制度はH20.3.31廃止 ただし、平成26年度まで経過措置で存続</p> |
| 老 人 被 保 険 者 | <p>旧老人保健法第25条に該当する者</p> <p>※老人保健制度は後期高齢者医療制度創設によりH20.3.31廃止</p> |
| 介護第2号被保険者 | 介護保険法第9条第2号に規定する被保険者 |
| 1人あたり診療費 | <p>診療費÷年間平均被保険者数</p> <p>（月別の1人あたり診療費算出のときは月末被保険者数）</p> |
| 診 療 諸 率 | （受診率、1件当たりの日数、1日当たり診療費を診療諸率3要素という。） |
| 受 診 率 | 件数÷年間平均被保険者数（月別の受診率算出のときは月末被保険者数）×100 |
| 1 件 当 たり 日 数 | 日数÷件数 |
| 1 日 当 たり 診 療 費 | 診療費÷日数 |
| 疾 病 分 類 | 社会保険表章用疾病分類表の大分類の19分類による。 |
| 世 帯 構 成 人 員 | 単身、2人、3人、4人、5人以上の5階層とする。 |
| 多 受 診 | 同一月内の診療報酬明細書の枚数が3枚以上のものをいう。 |
| 重 複 受 診 | 同一月内において、同一診療科（同一疾病）の医療機関に2ヶ所以上受診しているものをいう。 |
| 医 療 費 多 額 | <p>同一月内の診療報酬明細書のうち決定点数の和が一般・退職被保険者70,000点以上、老人被保険者120,000点以上のものをいう。</p> |
| 長 期 入 院 者 | <p>6ヶ月以上入院している者をいう（同一医療機関）。</p> <p>ただし、病名が結核、精神障害、新生物及び術後重篤のものを除く。</p> |
| 転 入 入 院 者 | <p>指定市町村内の医療機関に入院を事由にして住所を変更したものをいう。</p> <p>（住所変更年月日が入院年月日以降となっているものに限る。）</p> |

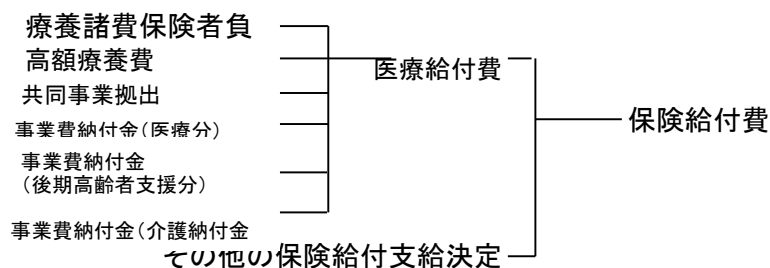
●医療制度の体系



●診療費と療養諸費

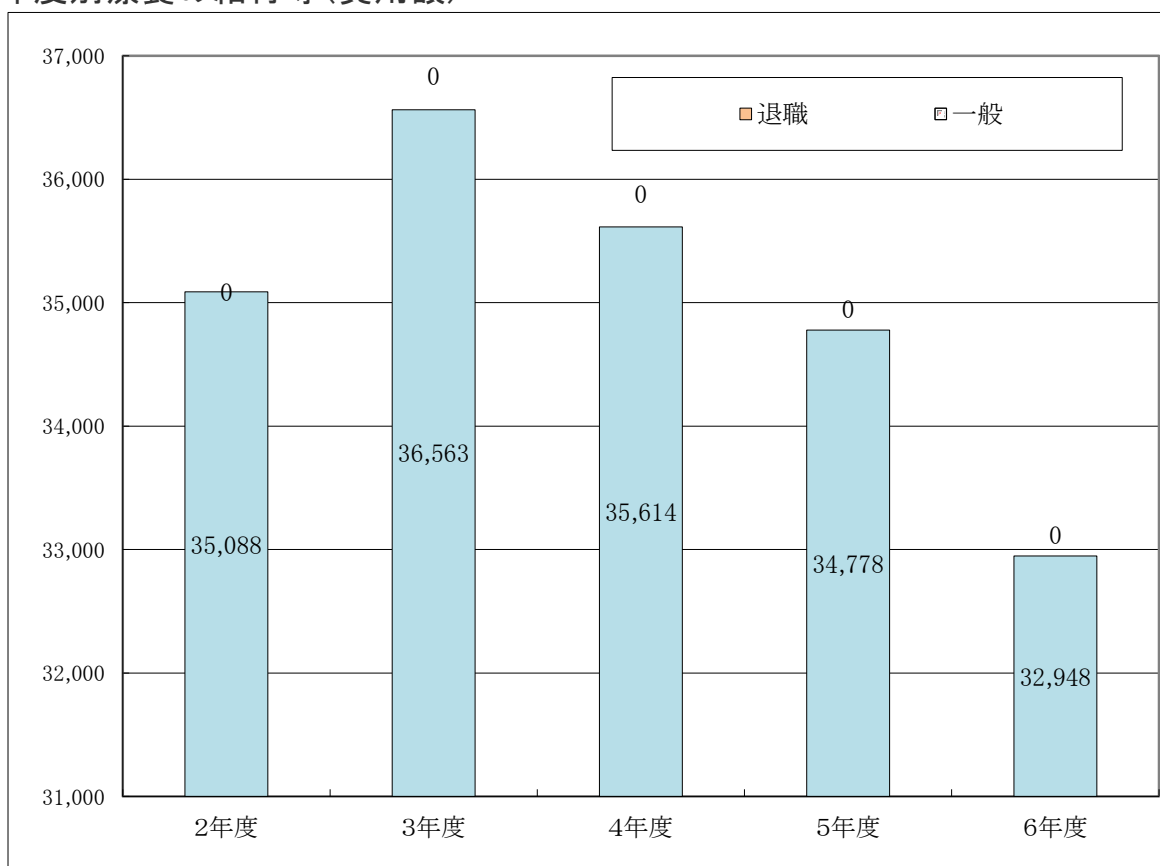


●医療給付費と保険給付費



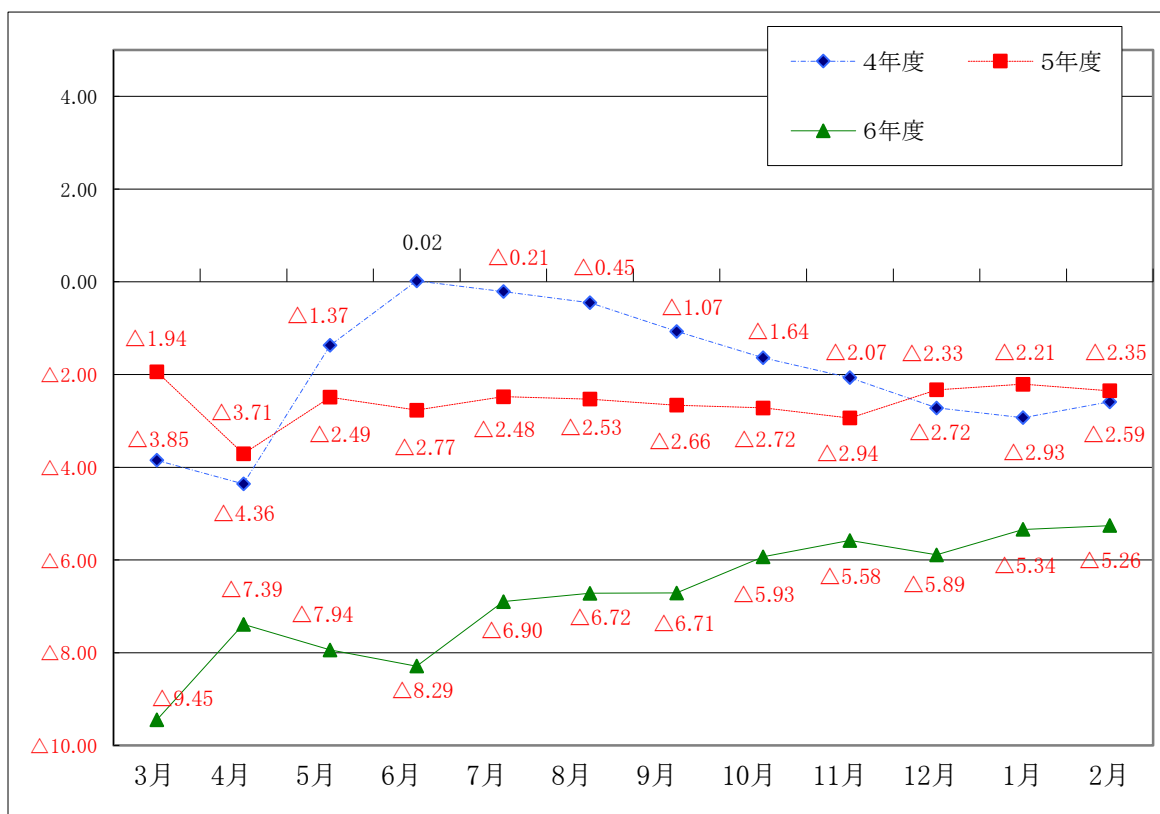
年度別療養の給付等(費用額)

(金額単位:百万円)



療養の給付等費用額月末累計(対前年比伸び率)

(単位: %)



2 療養の給付等の推移(一般＋退職)

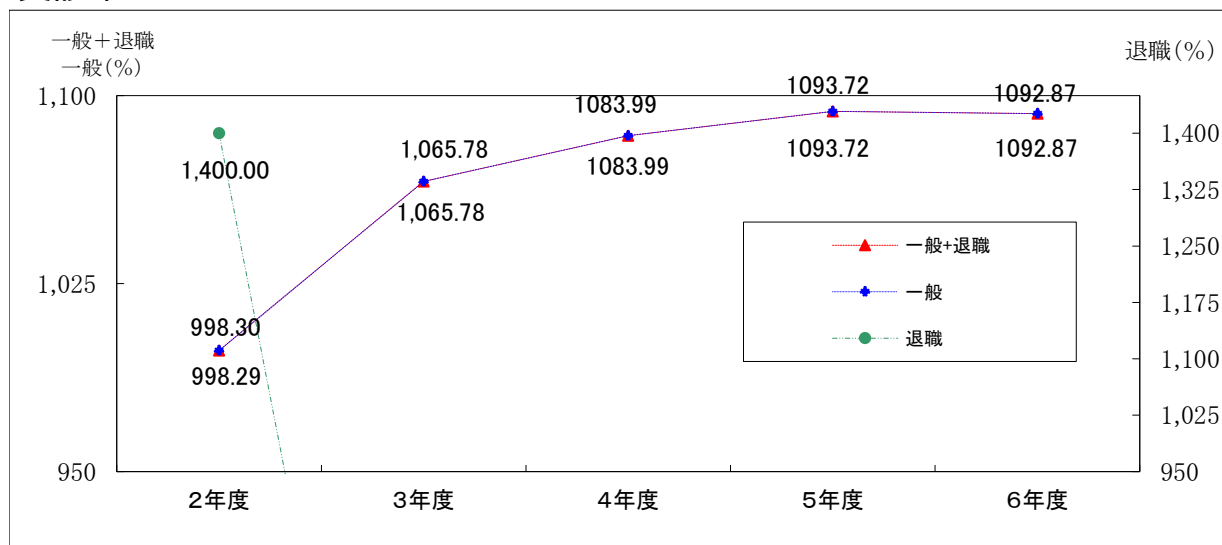
(1) 療養の給付等(費用額)

| 区分 | 療養の給付等費用額 (百万円) | | | 対前年同月比 (%) | | | 療養の給付等費用額月末累計 (百万円) | | | 対前年累計比 (%) | | |
|-----|--------------------|--------|--------|---------------|-------|-------|------------------------|--------|--------|---------------|-------|-------|
| | 4年度 | 5年度 | 6年度 | 4年度 | 5年度 | 6年度 | 4年度 | 5年度 | 6年度 | 4年度 | 5年度 | 6年度 |
| 3月 | 3,096 | 3,036 | 2,749 | △3.85 | △1.94 | △9.45 | 3,096 | 3,036 | 2,749 | △3.85 | △1.94 | △9.45 |
| 4月 | 3,001 | 2,835 | 2,688 | △4.88 | △5.53 | △5.19 | 6,097 | 5,871 | 5,437 | △4.36 | △3.71 | △7.39 |
| 5月 | 3,044 | 3,042 | 2,768 | 5.22 | △0.07 | △9.01 | 9,141 | 8,913 | 8,205 | △1.37 | △2.49 | △7.94 |
| 6月 | 3,102 | 2,991 | 2,712 | 4.37 | △3.58 | △9.33 | 12,243 | 11,904 | 10,917 | 0.02 | △2.77 | △8.29 |
| 7月 | 2,981 | 2,942 | 2,905 | △1.16 | △1.31 | △1.26 | 15,224 | 14,846 | 13,822 | △0.21 | △2.48 | △6.90 |
| 8月 | 3,039 | 2,955 | 2,783 | △1.62 | △2.76 | △5.82 | 18,263 | 17,801 | 16,605 | △0.45 | △2.53 | △6.72 |
| 9月 | 2,936 | 2,834 | 2,645 | △4.80 | △3.47 | △6.67 | 21,199 | 20,635 | 19,250 | △1.07 | △2.66 | △6.71 |
| 10月 | 2,983 | 2,889 | 2,878 | △5.45 | △3.15 | △0.38 | 24,182 | 23,524 | 22,128 | △1.64 | △2.72 | △5.93 |
| 11月 | 2,964 | 2,824 | 2,750 | △5.51 | △4.72 | △2.62 | 27,146 | 26,348 | 24,878 | △2.07 | △2.94 | △5.58 |
| 12月 | 2,878 | 2,975 | 2,717 | △8.37 | 3.37 | △8.67 | 30,024 | 29,323 | 27,595 | △2.72 | △2.33 | △5.89 |
| 1月 | 2,799 | 2,774 | 2,788 | △5.22 | △0.89 | 0.50 | 32,823 | 32,097 | 30,383 | △2.93 | △2.21 | △5.34 |
| 2月 | 2,791 | 2,681 | 2,565 | 1.60 | △3.94 | △4.33 | 35,614 | 34,778 | 32,948 | △2.59 | △2.35 | △5.26 |
| 合計 | 35,614 | 34,778 | 32,948 | △2.59 | △2.35 | △5.26 | | | | | | |

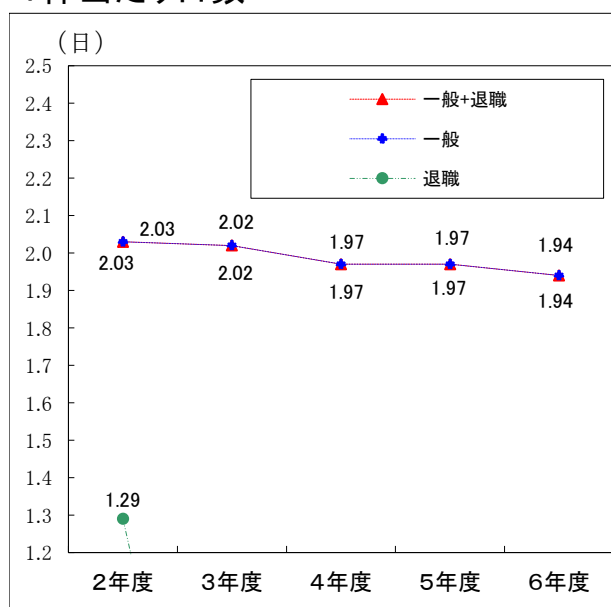
(2) 診療費(療養の給付等から、調剤、入院時食事療養費、訪問看護療養費を除いた費用)

| 区分 | 診療費 (百万円) | | | 対前年同月比 (%) | | |
|-----|--------------|--------|--------|---------------|-------|--------|
| | 4年度 | 5年度 | 6年度 | 4年度 | 5年度 | 6年度 |
| 3月 | 2,440 | 2,383 | 2,160 | △1.09 | △2.34 | △9.36 |
| 4月 | 2,395 | 2,251 | 2,119 | 14.10 | △6.01 | △5.86 |
| 5月 | 2,467 | 2,455 | 2,196 | 18.57 | △0.49 | △10.55 |
| 6月 | 2,494 | 2,406 | 2,142 | 7.23 | △3.53 | △10.97 |
| 7月 | 2,387 | 2,348 | 2,300 | △0.91 | △1.63 | △2.04 |
| 8月 | 2,427 | 2,352 | 2,194 | 3.72 | △3.09 | △6.72 |
| 9月 | 2,336 | 2,253 | 2,099 | 0.65 | △3.55 | △6.84 |
| 10月 | 2,388 | 2,287 | 2,294 | △7.07 | △4.23 | 0.31 |
| 11月 | 2,366 | 2,237 | 2,188 | △2.90 | △5.45 | △2.19 |
| 12月 | 2,264 | 2,363 | 2,115 | △3.42 | 4.37 | △10.50 |
| 1月 | 2,225 | 2,208 | 2,225 | △5.53 | △0.76 | 0.77 |
| 2月 | 2,255 | 2,107 | 2,034 | △1.27 | △6.56 | △3.46 |
| 合計 | 28,444 | 27,650 | 26,066 | 1.47 | △2.79 | △5.73 |

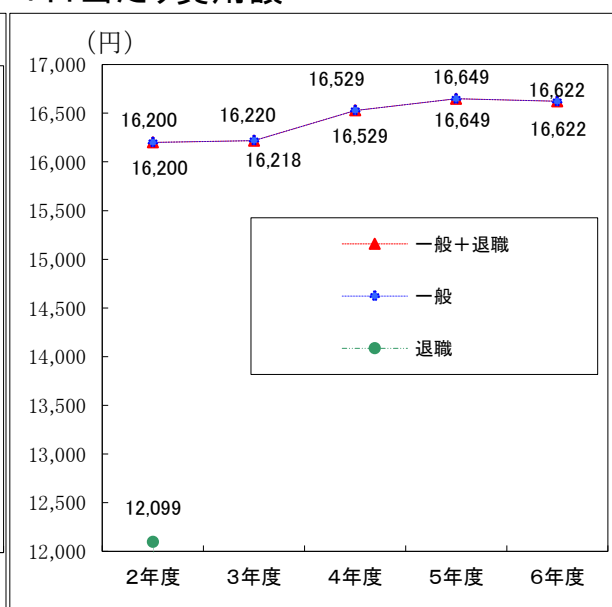
受診率



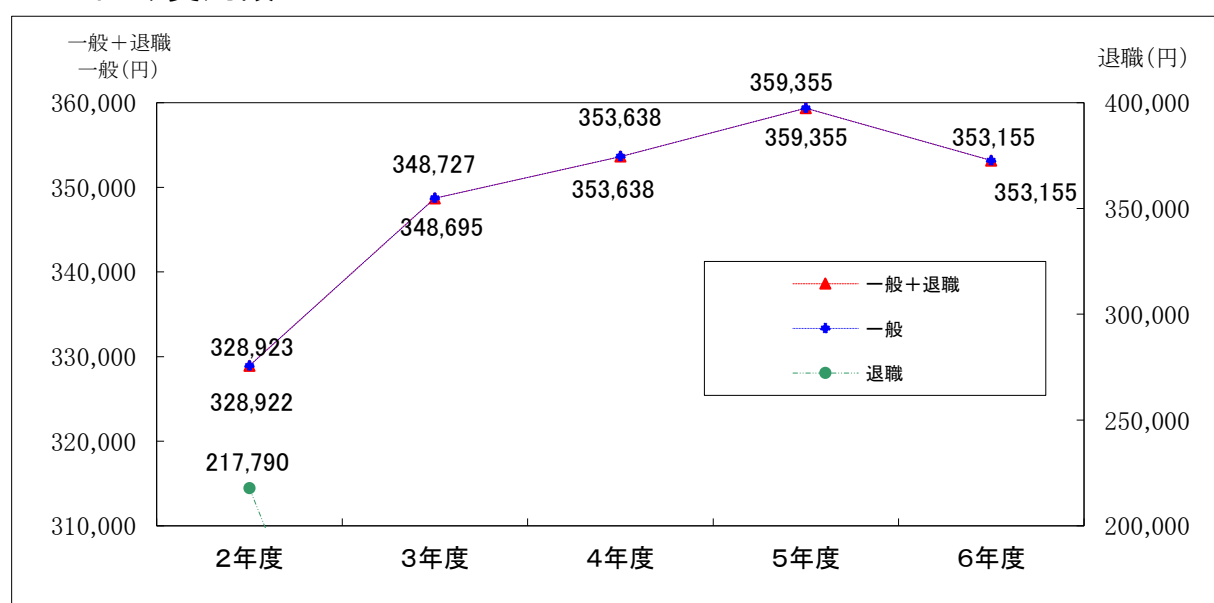
1件当たり日数



1日当たり費用額



1人当たり費用額



3 年度別療養の給付等費用額の推移（一般＋退職）

| 項目 \ 年度 | | 2 | 3 | 4 | 5 | 6 |
|--------------------------|--------------|------------------------------|------------------------------|------------------------------|------------------------------|------------------------------|
| 診療 療 | 入院 | 26,099 件 14,782,052 千円 | 25,835 件 14,863,386 千円 | 24,361 件 14,328,591 千円 | 23,648 件 14,288,743 千円 | 22,293 件 13,402,948 千円 |
| | 入院外 | 682,374 件 11,262,839 千円 | 710,799 件 12,097,760 千円 | 698,136 件 12,060,448 千円 | 671,364 件 11,358,995 千円 | 641,004 件 10,708,891 千円 |
| | 歯科 | 140,599 件 1,930,463 千円 | 150,476 件 2,062,820 千円 | 147,567 件 1,995,690 千円 | 145,410 件 1,965,426 千円 | 141,787 件 1,904,035 千円 |
| | 計(1) | 849,072 件 27,975,354 千円 | 887,110 件 29,023,966 千円 | 870,064 件 28,384,729 千円 | 840,422 件 27,613,164 千円 | 805,084 件 26,015,874 千円 |
| 費 診 療 諸 率 | 受診率 | 998.30 % | 1,065.78 % | 1,083.99 % | 1,093.72 % | 1,092.87 % |
| | 1件当たり 日数 | 2.03 日 | 2.02 日 | 1.97 日 | 1.97 日 | 1.94 日 |
| | 1日当たり 費用額 | 16,200 円 | 16,218 円 | 16,529 円 | 16,649 円 | 16,622 円 |
| | 1人当たり 費用額 | 328,922 円 | 348,695 円 | 353,638 円 | 359,355 円 | 353,155 円 |
| 薬剤の支給 (2) | | 406,182 件 5,669,375 千円 | 422,873 件 5,875,495 千円 | 422,448 件 5,719,647 千円 | 417,035 件 5,649,065 千円 | 404,109 件 5,316,181 千円 |
| 入院時食事 療養費(3) | | (24,676 件) 839,626 千円 | (24,625 件) 808,663 千円 | (23,103 件) 758,071 千円 | (22,778 件) 743,916 千円 | (21,393 件) 725,774 千円 |
| 訪問看護等 (4) | | 6,431 件 544,683 千円 | 7,274 件 623,559 千円 | 7,861 件 691,356 千円 | 8,230 件 734,492 千円 | 8,623 件 837,853 千円 |
| 合計(A) (1)+(2)+(3)+(4) | | 1,261,685 件 35,029,038 千円 | 1,317,257 件 36,331,683 千円 | 1,300,373 件 35,553,803 千円 | 1,265,687 件 34,740,637 千円 | 1,217,816 件 32,895,682 千円 |
| 費用額 対前年比 | | 96.30 % | 103.72 % | 100.00 % | 97.71 % | 94.69 % |
| 年間平均被保険者 (一般＋退職)(B) | | 85,052 人 | 83,236 人 | 80,265 人 | 76,841 人 | 73,667 人 |
| 1人あたり療養 給付費(A)/(B) | | 411,854 円 | 436,490 円 | 442,955 円 | 452,111 円 | 446,546 円 |

(注) 入院時食事療養費の件数は入院分の内数

4 令和6年度療養の給付等費用額（一般、退職）

| 項目 \ 区分 | | 一 般 分 | 退 職 者 等 分 | 計 |
|---|--------------------|----------------------------------|---------------------|----------------------------------|
| 年 間 平 均 被 保 険 者 | | 73,667 人 | 0 人 | 73,667 人 |
| 国 保 全 体 に 占 め る 加 入 割 合 | | 100.00 % | 0.00 % | 100.00 % |
| 診 療 費 診 療 諸 率 | 入 院 | 22,293 件 13,402,948 千円 | 0 件 0 千円 | 22,293 件 13,402,948 千円 |
| | 入 院 外 | 641,004 件 10,708,891 千円 | 0 件 0 千円 | 641,004 件 10,708,891 千円 |
| | 歯 科 | 141,787 件 1,904,035 千円 | 0 件 0 千円 | 141,787 件 1,904,035 千円 |
| | 計(1) | 805,084 件 26,015,874 千円 | 0 件 0 千円 | 805,084 件 26,015,874 千円 |
| | 受 診 率 | 1,092.87 % | - % | 1,092.87 % |
| 療 諸 率 | 1 件 当 た り 日 数 | 1.94 日 | - 日 | 1.94 日 |
| | 1 日 当 た り 費 用 額 | 16,622 円 | - 円 | 16,622 円 |
| | 1 人 当 た り 費 用 額 | 353,155 円 | - 円 | 353,155 円 |
| | 薬 剤 の 支 給 (2) | 404,109 件 5,316,181 千円 | 0 件 0 千円 | 404,109 件 5,316,181 千円 |
| 入 院 時 食 事 療 養 費 (3) | | (21,393 件) 725,774 千円 | (0 件) 0 千円 | (21,393 件) 725,774 千円 |
| 訪 問 看 護 ・ 施 設 療 養 費 等 (4) | | 8,623 件 837,853 千円 | 0 件 0 千円 | 8,623 件 837,853 千円 |
| 合 計 (1)+(2)+(3)+(4) | | (A) 1,217,816 件 32,895,682 千円 | (B) 0 件 0 千円 | (C) 1,217,816 件 32,895,682 千円 |
| 療 養 の 給 付 等 全 体 に 占 め る 割 合 | | (A) / (C) 100.00 % | (B) / (C) 0.00 % | 100.00 % |

(注) 入院時食事療養費の件数は入院分の内数

5 年度別１人当たり医療の状況

(単位：円)

| 区分 \ 年度 | | 2 | 3 | 4 | 5 | 6 |
|---|------|----------|----------|----------|----------|---------|
| 「療養の給付等」 費用額 (A) | 一般 | 411,852 | 436,490 | 442,955 | 452,111 | 446,546 |
| | 退職 | 207,020 | | | | |
| | 小計 | 411,849 | 436,490 | 442,955 | 452,111 | 446,546 |
| | 老人 | | | | | |
| | 合計 | 411,849 | 436,490 | 442,955 | 452,111 | 446,546 |
| 「療養費等」費用額 (B) | 一般 | 3,676 | 3,753 | 3,456 | 3,411 | 3,265 |
| | 退職 | 0 | 0 | 0 | | |
| | 小計 | 3,676 | 3,753 | 3,456 | 3,411 | 3,265 |
| | 老人 | | | | | |
| | 合計 | 3,676 | 3,753 | 3,456 | 3,411 | 3,265 |
| 「療養の給付等」 「療養費等」費用額 (A) + (B) | 一般 | 415,528 | 440,243 | 446,411 | 455,522 | 449,811 |
| | 対前年比 | 97.92 % | 105.95 % | 101.40 % | 102.04 % | 98.75 % |
| | 退職 | 207,020 | 0 | 0 | 0 | 0 |
| | 対前年比 | 51.79 % | 0.00 % | | | |
| | 小計 | 415,525 | 440,243 | 446,411 | 455,522 | 449,811 |
| | 対前年比 | 98.01 % | 105.95 % | 101.40 % | 102.04 % | 98.75 % |
| | 老人 | | | | | |
| | 対前年比 | | | | | |
| | 合計 | 415,525 | 440,243 | 446,411 | 455,522 | 449,811 |
| | 対前年比 | 98.01 % | 105.95 % | 101.40 % | 102.04 % | 98.75 % |
| 「療養の給付等」 保険者負担額 (C) | 一般 | 303,032 | 321,850 | 326,186 | 331,777 | 327,168 |
| | 退職 | 144,914 | | | | |
| | 合計 | 303,030 | 321,827 | 326,186 | 331,777 | 327,168 |
| 「療養費等」 保険者負担額 (D) | 一般 | 2,710 | 2,774 | 2,553 | 2,506 | 2,395 |
| | 退職 | 0 | | | | |
| | 合計 | 2,710 | 2,774 | 2,553 | 2,506 | 2,395 |
| 「療養の給付等」 「療養費等」 保険者負担額 (C) + (D) | 一般 | 305,742 | 324,624 | 328,739 | 334,283 | 329,563 |
| | 退職 | 144,914 | 0 | 0 | 0 | 0 |
| | 合計 | 305,740 | 324,601 | 328,739 | 334,283 | 329,563 |
| 「高額療養費」 | 一般 | 47,798 | 49,621 | 51,358 | 54,551 | 53,609 |
| | 対前年比 | 101.36 % | 103.81 % | 103.50 % | 106.22 % | 98.27 % |
| | 退職 | 223,599 | | | | |
| | 対前年比 | 300.98 % | | | | |
| | 合計 | 47,800 | 49,615 | 51,358 | 54,551 | 53,609 |
| | 対前年比 | 101.30 % | 103.80 % | 103.51 % | 106.22 % | 98.27 % |

6 年度別 1 件当たり医療の状況

(単位：円)

| 区分 \ 年度 | | 2 | 3 | 4 | 5 | 6 |
|---------------------------------------|------|----------|--------------|---------|----------|----------|
| 「療養の給付等」費用額 (A) | 一般 | 27,764 | 27,583 | 27,341 | 27,448 | 27,012 |
| | 退職 | 9,410 | -2,666,711 | -530 | | |
| | 小計 | 27,764 | 27,581 | 27,341 | 27,448 | 27,012 |
| | 老人 | | | | | |
| | 合計 | 27,764 | 27,581 | 27,341 | 27,448 | 27,012 |
| 「療養費等」費用額 (B) | 一般 | 10,054 | 9,868 | 9,620 | 10,050 | 9,820 |
| | 退職 | | | | | |
| | 小計 | 10,054 | 9,868 | 9,620 | 10,050 | 9,820 |
| | 老人 | | | | | |
| | 合計 | 10,054 | 9,868 | 9,620 | 10,050 | 9,820 |
| 「療養の給付等」 「療養費等」費用額 (A) + (B) | 一般 | 27,331 | 27,161 | 26,951 | 27,093 | 26,670 |
| | 対前年比 | 104.53 % | 99.38 % | 99.23 % | 100.53 % | 98.44 % |
| | 退職 | 9,001 | -2,666,711 | -530 | | |
| | 対前年比 | 40.39 % | -29,626.83 % | 0.02 % | 0.00 % | |
| | 小計 | 27,330 | 27,159 | 26,951 | 27,093 | 26,670 |
| | 対前年比 | 104.55 % | 99.37 % | 99.23 % | 100.53 % | 98.44 % |
| | 老人 | | | | | |
| | 対前年比 | | | | | |
| | 合計 | 27,330 | 27,159 | 26,951 | 27,093 | 26,670 |
| | 対前年比 | 104.55 % | 99.37 % | 99.23 % | 100.53 % | 98.44 % |
| 「療養の給付等」 保険者負担額 (C) | 一般 | 20,428 | 20,337 | 20,134 | 20,142 | 19,791 |
| | 退職 | 6,587 | -1,866,698 | -371 | | |
| | 合計 | 20,428 | 20,336 | 20,134 | 20,142 | 19,791 |
| 「療養費等」 保険者負担額 (D) | 一般 | 7,413 | 7,295 | 7,107 | 7,383 | 7,205 |
| | 退職 | | | | | |
| | 合計 | 7,413 | 7,295 | 7,107 | 7,383 | 7,205 |
| 「療養の給付等」 「療養費等」保険者負担額 (C) + (D) | 一般 | 20,113 | 20,029 | 19,849 | 19,883 | 19,541 |
| | 退職 | 6,507 | -1,866,698 | -371 | | |
| | 合計 | 20,113 | 20,024 | 19,849 | 19,883 | 19,541 |
| 「高額療養費」 | 一般 | 55,371 | 52,627 | 49,949 | 49,477 | 51,532 |
| | 対前年比 | 99.61 % | 95.04 % | 94.91 % | 99.06 % | 104.15 % |
| | 退職 | 223,599 | | | | |
| | 対前年比 | 239.56 % | 0.00 % | | | |
| | 合計 | 55,373 | 52,621 | 49,949 | 49,477 | 51,532 |
| | 対前年比 | 99.54 % | 95.03 % | 94.92 % | 99.06 % | 104.15 % |

7 年度別療養諸費及びその他給付の支給状況（一般、退職）

（単位：件、千円）

| 区分 年度 | | 2 | 3 | 4 | 5 | 6 |
|---------|--------|-----------------------|--------------------------|---------------------|---------------------|---------------------|
| 療養の給付等 | 件数 | 1,261,685 (23) | 1,317,257 (1) | 1,300,374 (2) | 1,265,687 (0) | 1,217,816 (0) |
| | 保険者負担額 | 25,773,622 (150) | 26,787,606 (-1,867) | 26,181,342 (0) | 25,494,039 (0) | 24,101,456 (0) |
| 療養費等 | 件数 | 31,098 (0) | 31,658 (0) | 28,836 (0) | 26,082 (0) | 24,493 (0) |
| | 保険者負担額 | 230,518 (0) | 230,938 (0) | 204,946 (0) | 192,565 (0) | 176,463 (0) |
| 高額療養費 | 件数 | 73,421 (1) | 78,482 (0) | 82,530 (0) | 84,721 (0) | 76,636 (0) |
| | 金額 | 4,065,548 (224) | 4,129,788 (-482) | 4,122,260 (0) | 4,191,772 (0) | 3,949,222 (0) |
| 出生時育児金 | 件数 | 231 | 189 | 168 | 175 | 148 |
| | 金額 | 97,212 | 79,581 | 72,246 | 86,063 | 74,992 |
| 葬祭費 | 件数 | 504 | 552 | 535 | 506 | 443 |
| | 金額 | 25,200 | 27,600 | 26,750 | 25,300 | 22,150 |
| 合計 | 件数 | 1,366,939 (24) | 1,428,138 (1) | 1,412,275 (2) | 1,377,171 (0) | 1,319,536 (0) |
| | 金額 | 30,192,100 (374) | 31,255,513 (-2,349) | 30,607,544 (0) | 29,989,739 (0) | 28,324,283 (0) |
| 支給額対前年比 | | 96.88 % | 103.52 % | 97.93 % | 97.98 % | 94.45 % |

（ ）は退職者分再掲

8 給付改善の推移

(単位:円)

| 実施年月日 | 出産育児一時金※1 | 葬 祭 費 |
|-----------------|------------|--------|
| 昭和 51 年 4 月 1 日 | 40,000 | 10,000 |
| 〃 52 年 10 月 1 日 | 60,000 | 15,000 |
| 〃 54 年 12 月 1 日 | 80,000 | 20,000 |
| 〃 57 年 3 月 1 日 | 100,000 | 25,000 |
| 〃 62 年 4 月 1 日 | 130,000 | 30,000 |
| 平成 4 年 4 月 1 日 | 240,000 | 50,000 |
| 〃 6 年 10 月 1 日 | 300,000 | 50,000 |
| 〃 18 年 10 月 1 日 | 300,000 | 50,000 |
| 〃 21 年 1 月 1 日 | 350,000 ※2 | 50,000 |
| 〃 21 年 10 月 1 日 | 390,000 ※2 | 50,000 |
| 〃 27 年 1 月 1 日 | 404,000 ※3 | 50,000 |
| 令和 4 年 1 月 1 日 | 408,000 ※4 | 50,000 |
| 令和 5 年 4 月 1 日 | 488,000 ※4 | 50,000 |

※1 平成6年9月30日までは助産費として支給

※2 産科医療補償制度に加入する病院等において出産した場合 3万円を加算

※3 産科医療補償制度に加入する病院等において出産した場合 1万6千円を加算

※4 産科医療補償制度に加入する病院等において出産した場合 1万2千円を加算

9 医療施設数及び病床数

(令和6年3月31日現在)

| 施設 | 施設数 | 病 床 数 | | | | |
|-----------|-----|-------|---------|-------|-----|-----|
| | | 総 数 | 一 般 病 床 | 精 神 | 結 核 | 感染症 |
| 総 数 | 695 | 9,291 | 7,220 | 2,038 | 25 | 8 |
| 病 院 | 43 | 8,949 | 6,878 | 2,038 | 25 | 8 |
| 診 療 所 | 426 | 342 | 342 | — | — | — |
| 歯 科 診 療 所 | 226 | — | — | — | — | — |

人口10万人対医療施設数

(令和6年3月31日現在)

| 区 分 | 総 数 | 病 院 | 診 療 所 | 歯科診療所 |
|-------|-------|-----|-------|-------|
| 金 沢 市 | 156.9 | 9.7 | 96.2 | 51.0 |
| 全 国 | 149.3 | 6.7 | 87.2 | 55.4 |
| 石 川 県 | 130.6 | 8.1 | 79.9 | 42.7 |

人口10万人対病床数

(令和6年3月31日現在)

| 区 分 | 総 数 | 病 院 | 診 療 所 | 歯科診療所 |
|-------|---------|---------|-------|-------|
| 金 沢 市 | 2,097.8 | 2,020.6 | 77.2 | — |
| 全 国 | 1,287.5 | 1,225.7 | 61.8 | — |
| 石 川 県 | 1,561.6 | 1,491.7 | 70.0 | — |

10 自主審査点検状況(一般＋退職)

(6年度末現在)

| 年度 | 過 誤 調 整 | | | | | |
|----|---------|------------|---------|-----------|---------|------------|
| | 資 格 | | 請 求 内 容 | | 合 計(A) | |
| 2 | 5,589 件 | 120,451 千円 | 4,267 件 | 29,783 千円 | 9,856 件 | 150,234 千円 |
| 3 | 5,219 | 115,778 | 4,839 | 34,341 | 10,058 | 150,119 |
| 4 | 6,223 | 92,623 | 3,919 | 37,176 | 10,142 | 129,799 |
| 5 | 5,515 | 126,217 | 3,687 | 42,902 | 9,202 | 169,119 |
| 6 | 5,360 | 114,170 | 3,295 | 25,759 | 8,655 | 139,929 |

(6年度末現在)

| 年度 | 返納金・第三者納付金 | | | | 被保険者 (C) | 保険者負担額 (D) | 財政効果額 (A)+(B)/C | 財政効果率 (A)+(B)/D |
|----|------------|---------|-----------|--------|---------------|-----------------|--------------------|--------------------|
| | 調定額(B) | | 収納額 | 収納率 | | | | |
| 2 | 258 | 53,920 | 52,054 千円 | 96.5 % | 85,052 | 25,773,473 | 2,400 | 0.79 |
| 3 | 146 | 235,315 | 47,043 | 20.0 | 83,236 | 26,787,606 | 4,631 | 1.44 |
| 4 | 147 | 54,464 | 52,435 | 96.3 | 80,265 | 26,181,342 | 2,296 | 0.70 |
| 5 | 79 | 30,115 | 29,760 | 98.8 | 76,841 | 25,494,039 | 2,593 | 0.78 |
| 6 | 189 | 45,646 | 45,298 | 99.2 | 73,667 | 24,101,456 | 2,519 | 0.77 |

11 高額療養費支給状況(一般＋退職)

(6年度末現在)

| 年度 | 合算分 | | 単独分 | | | | 他法併用分 | 合計 |
|----|-----------|------------|------------|------------|--------------|------------|--------------|--------------|
| | 多数該当分 | その他 | 多数該当分 | 長期疾病分 | 入院分 | その他 | | |
| 2 | 3,907 件 | 25,873 件 | 8,379 件 | 4,848 件 | 10,564 件 | 8,369 件 | 11,481 件 | 73,421 件 |
| | 90,863 千円 | 240,475 千円 | 906,858 千円 | 384,902 千円 | 1,328,217 千円 | 278,063 千円 | 836,176 千円 | 4,065,554 千円 |
| 3 | 3,380 件 | 24,342 件 | 6,912 件 | 5,083 件 | 10,186 件 | 8,944 件 | 19,635 件 | 78,482 件 |
| | 70,780 千円 | 223,548 千円 | 712,916 千円 | 387,032 千円 | 1,330,044 千円 | 274,533 千円 | 1,130,935 千円 | 4,129,788 千円 |
| 4 | 3,345 件 | 25,651 件 | 6,279 件 | 4,973 件 | 9,405 件 | 8,988 件 | 23,889 件 | 82,530 件 |
| | 76,656 千円 | 226,693 千円 | 647,711 千円 | 402,737 千円 | 1,286,651 千円 | 307,871 千円 | 1,173,941 千円 | 4,122,260 千円 |
| 5 | 4,281 件 | 26,784 件 | 6,585 件 | 4,905 件 | 9,283 件 | 8,509 件 | 24,374 件 | 84,721 件 |
| | 83,308 千円 | 228,015 千円 | 721,616 千円 | 433,665 千円 | 1,303,830 千円 | 295,360 千円 | 1,125,978 千円 | 4,191,772 千円 |
| 6 | 3,514 件 | 21,646 件 | 6,106 件 | 4,439 件 | 9,024 件 | 8,076 件 | 23,831 件 | 76,636 件 |
| | 72,493 千円 | 169,808 千円 | 656,274 千円 | 366,324 千円 | 1,241,947 千円 | 278,538 千円 | 1,163,838 千円 | 3,949,222 千円 |