

しっかり食べよう教室

離乳食完了期

保健師

講話

生活リズムの
大切さ

管理栄養士

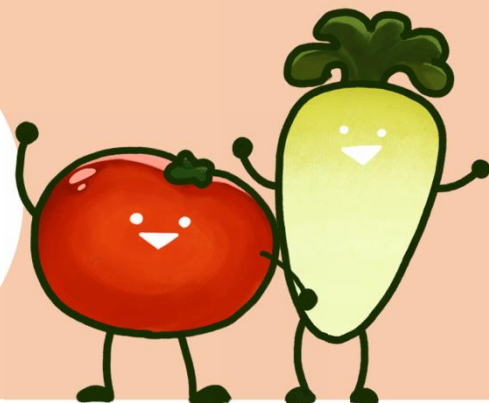
講話

離乳の完了から
幼児食へ

管理栄養士

試食

離乳食完了期



対象 11か月～1歳6か月頃のお子さんの保護者

時間 13時30分～15時00分

定員 20名 要予約 ※申し込み多数の場合先着順
※管轄の福祉健康センター以外でもご参加いただけます

保育定員 駅西福祉健康センター 15名

泉野福祉健康センター 15名

元町福祉健康センター 10名

持ち物 母子健康手帳、筆記用具

保育室をご利用の方は、水分補給のお茶、着替え、おむつ

日程	予約受付期間	教室会場	保育室
令和8年 5月22日(金)	令和8年 4月27日～5月11日	駅西福祉健康センター 3階 駅西健康ホール	2階 母子保健室
6月16日(火)	5月21日～6月4日	泉野福祉健康センター 3階 交流活動室	3階 親子ふれあい室
8月17日(月)	7月23日～8月6日	元町福祉健康センター 2階 もとまちホール	2階 問診室
10月23日(金)	9月24日～10月8日	駅西福祉健康センター 3階 駅西健康ホール	2階 母子保健室
12月15日(火)	11月19日～12月3日	泉野福祉健康センター 3階 交流活動室	3階 親子ふれあい室
令和9年 2月15日(月)	令和9年 1月21日～2月4日	元町福祉健康センター 2階 もとまちホール	2階 問診室