

身近な相談先を見つけてみませんか

# 金沢市かかりつけ助産師 利用助成券のご利用について

助産師による産後ケア利用費用の一部を助成します。

## 対象者

金沢市民で、令和4年4月1日以降に  
出産した産婦

## 助成額

上限3,000円(1回の出産につき、1回限り)

## ケアの内容

授乳指導、乳房マッサージ、栄養指導、  
心身の不調や育児に関する相談  
※自宅訪問型のケアを行う助産院などもあります。

## 利用可能期間

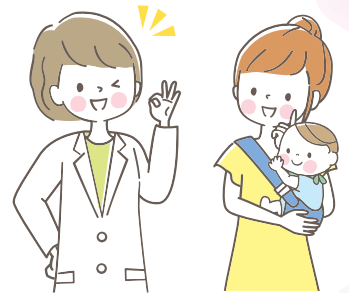
産後1年未満まで

## 利用可能施設

産婦人科医療機関、助産院など  
(協力施設に限ります。詳しくは、金沢市ホームページで  
ご確認ください。)

金沢市かかりつけ助産師

検索



## 利用助成券の入手方法

### ①金沢市電子申請サービスで申し込み

\*後日、利用助成券が郵送で届きます。

### ②窓口での申請 \*その場で利用助成券をお渡しします。

[申請窓口]金沢市役所健康政策課(広坂1-1-1)  
泉野福祉健康センター(泉が丘1-2-22)  
元町福祉健康センター(元町1-12-12)  
駅西福祉健康センター(西念3-4-25)



電子申請は  
こちらから



### ◇申請に必要なもの◇

母子健康手帳(保護者の氏名が分かるページと出生届出済証明のページ)

産婦本人の身分証(顔写真付きのもの1点、または顔写真がない場合は公的機関が発行した証明2点)

\*代理人が窓口に来庁する場合は、上記2点に加え、代理人の身分証が必要です。

※利用助成券の再発行・他人への譲渡はできません。

