

世界の人たちと出会おう! つながろう!
Make Friends from All Over the World!

かなざわ

国際交流

まつり 2025

International Friendship Festival 2025 in Kanazawa

10/11(土) 12(日)

10:00-15:00 雨天決行

会場: 金沢市役所庁舎前広場
Location: In front of Kanazawa City Hall

ワールドバザール&
インフォメーション
World Bazaar and Information



ワールドグルメ
World Food



文化体験
Hands-on Activities



ワールドステージ
World Stage



お問い合わせ

かなざわ国際交流まつり2025 運営委員会事務局(金沢国際交流財団内)
076-220-2522 URL: <https://www.kief.jp/>



主催/かなざわ国際交流まつり2025 運営委員会

共催/金沢市・公益財団法人金沢国際交流財団

後援/北國新聞社

かなざわ

国際交流まつり/2025

International Friendship Festival 2025 in Kanazawa

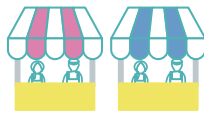
A festival where you can buy foods, folk art, and other goods from around the world and enjoy international music and dance!
You can also experience Japan's traditional culture!
Be sure to come to the event in front of Kanazawa City Hall.

ワールドステージ World Stage

屋外特設ステージで世界の音楽やダンスを楽しめる！世界のリズムを感じよう♪

和太鼓、津軽三味線、台湾舞踊、フラダンス、二胡演奏、インドネシア舞踊、パラグアイハーブ、

チャイナドレスショー、タイ舞踊、ミャンマー舞踊、韓国レトロ曲、ネパール舞踊、インディアンフルーツなど



ワールドグルメ World Food

世界のグルメが大集結！各国の本場の味を楽しんで♪

- ◆韓国◆ ヤンニョムチキン
- ◆タイ◆ ガバオライス
- ◆台湾◆ ルーローハン
- ◆中国◆ 肉まん
- ◆バングラデシュ◆ ビリヤニ
- ◆ベトナム◆ フォー
- ◆ミャンマー◆ ココナッツラーメン
- ◆モンゴル◆ ボーズ(蒸し餃子)
- ◆インドネシア◆ バッソ(牛肉の麺)

など まだまだあります！

※会場内にごみ箱はありません。ごみの持ち帰りにご協力をお願いします。



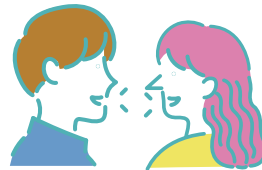
体験コーナー Hands-on Activities

世界のいろいろな国の人と出会い、交流しよう！

外国語で名前を書こう

外国語であいさつしよう

英語でおしゃべり

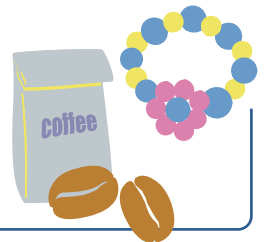


モンゴルのお香体験、韓国の伝統あそび体験、日本の遊びやクラフト体験、書道体験など
(※時間限定のプログラムもあります)

ワールドバザール&インフォメーション World Bazaar and Information

世界のめずらしい雑貨やアクセサリが手に入る！

そのほか、フェアトレード商品などを販売。
世界を学べるクイズもあるよ♪



パネル展示コーナー Panel Exhibition

国際交流団体の活動についてご紹介！

クイズラリー Quiz Rally

会場内をぐるっと回って世界にまつわるクイズに答えよう♪



参加団体

明るい社会づくり運動金沢ブロック協議会、アムネスティインターナショナル日本金沢グループ、アラビアン・クラブ、石川インターヒューマンネットワーク、石川インドネシア友好協会、石川県華僑華人聯誼会、石川県青年海外協力隊OB会、石川県創作紙工芸研究会、石川県タイ友好協会、NPO法人石川県台湾交流促進協会、石川県マレーシア友好協会、石川日韓友の会カナダラくらぶ、石川バングラデシュ友好協会、石川ベルシヤクラブ、石川モンゴル親善協会、金沢市姉妹都市交流委員会、金沢市日中友好協会、金沢市ロシア協会、金沢ベトナム人留学生の会、金沢大学フェアトレード推進サークルKuLOs、在日インドネシア留学生協会石川支部、在日本大韓国民団 石川県地方本部、JICA北陸、東西文化交流協会、ナナセン・フィリピン、日本語のスピーキング・パートナー、FIKA金沢、NPO法人フェアトレードタウン金沢推進委員会、北陸大学カンボジアサークル ソクサバライ、北陸地区台湾朋友会、北陸ベトナム友好協会、ミンガラパー・ミャンマー、NPO法人YOU-I、公益財団法人金沢国際交流財団

注意事項

※ステージ出演団体・各コーナーの出店団体などの都合により、内容が変更となる場合があります。

※会場周辺の駐車場には限りがありますので、最寄りの公共交通機関をご利用ください。
北陸鉄道香林坊(四高記念館前)バス停より徒歩3分

