

資料 1

児童相談所の相談状況について

令和 7 年 6 月 6 日

金沢市子ども・子育て審議会

(件) 児 童 福 祉 専 門 部 会

1. 相談受付状況

(1) 相談受付件数について

区 分			令和 6 年度	令和 5 年度	増 減
受付総件数			1,640	1,553	87
相談件数			1,419	1,314	105
(内 訳)	養 護 相 談	児童虐待に関する相談	673	652	21
		その他の相談	229	142	87
		計	902	794	108
	障害相談		418	434	△16
	非行相談		44	32	12
	育成相談		55	54	1
	施設入所中児童の相談件数			194	203
相談継続中の通告等再相談件数			27	36	△9

(2) 児童虐待に関する相談について

① 虐待の種別

(件)

身体的虐待	ネグレクト（養育放棄）	心理的虐待	性的虐待	計
171	98	397	7	673

② 相談経路

(件)

近隣・ 知人	学校	警察	保育所	虐待者 本人	家族・ 親戚	民生委員 児童委員	福祉健康 センター	他の児童 相談所	医療機関	その他	計
54	90	329	28	22	35	2	5	42	14	52	673

③ 児童の年齢

(件)

3 歳未満	3 歳～学齢前	小学生	中学生	高校生・その他	計
126	152	227	94	74	673

④ 主な虐待者

(件)

実母	実母以外の母	実父	実父以外の父	その他	計
280	－	353	28	12	673

2. 一時保護の状況

(1) 一時保護件数について (件)

区 分	令和 6 年度	令和 5 年度	増減
一時保護所	136	112	24
その他（乳児院等）	34	44	△10
計	170	156	14

(2) 一時保護件数の内訳について

① 相談種別 (件)

養護		非行	育成	障害	計
児童虐待	その他				
90	65	10	5	-	170

② 児童の年齢 (件)

3 歳未満	3 歳～学齢前	小学生	中学生	高校生・その他	計
24	26	68	32	20	170

③ 一時保護後の対応 (件)

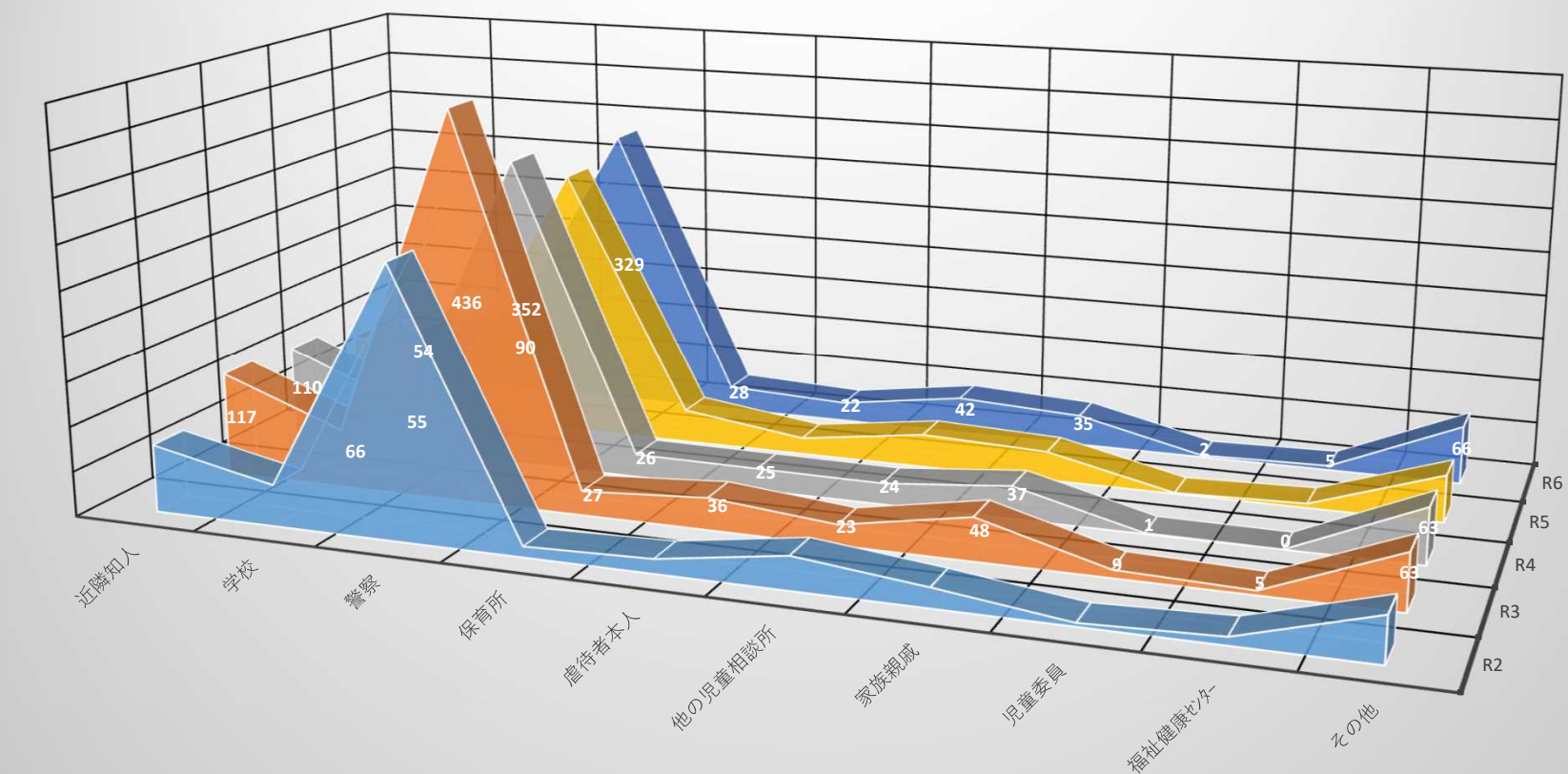
在 宅	児童福祉施設	里親	年度末継続保護	その他	計
126	14	1	3	26	170

3. 児童福祉施設措置等の状況

(1) 措置の状況 [各年 4 月 1 日現在] (人)

区 分	令和 6 年度	令和 5 年度	増減
児 童 養 護 施 設 等	88	104	△16
障 害 児 施 設	10	12	△2
里 親	24	23	1
フ ァ ミ リ ー ホ ー ム	2	1	1
計	124	140	△16

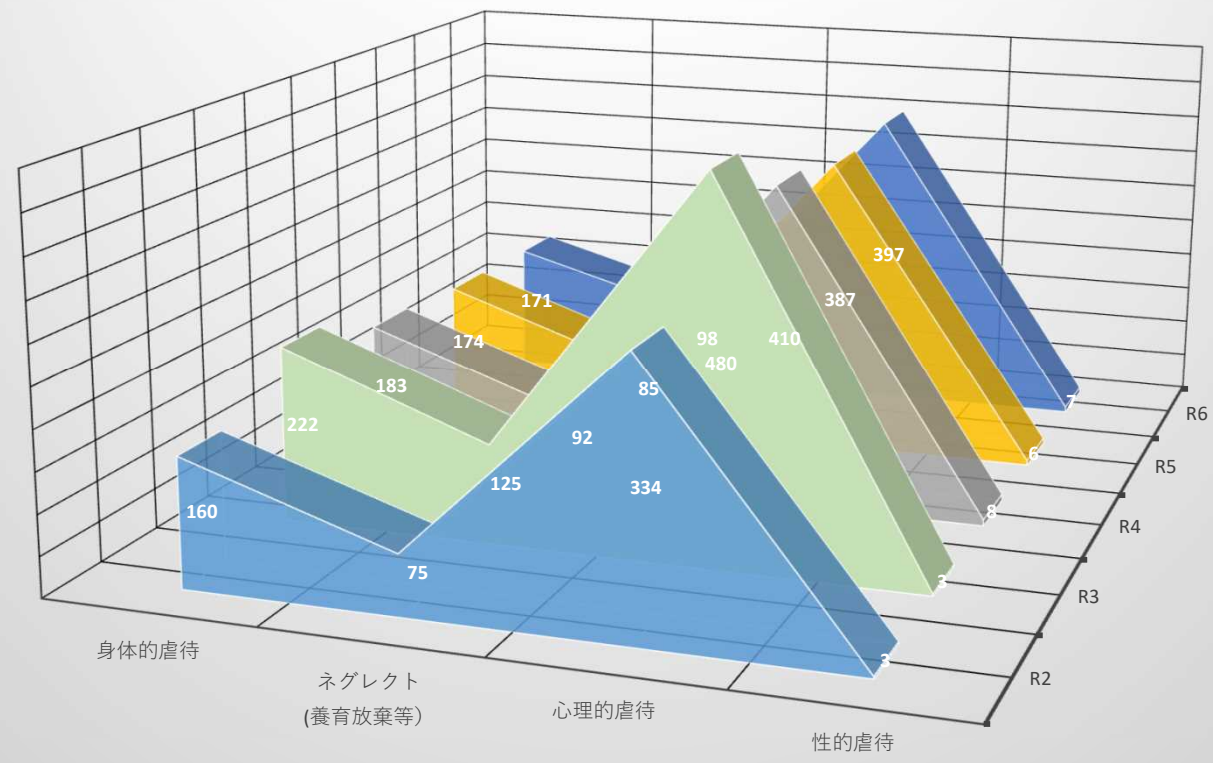
<相談経路別児童虐待相談対応件数>



	近隣知人	学校	警察	保育所	虐待者本人	他の児童相談所	家族親戚	児童委員	福祉健康センター	その他
R2	75	46	301	12	16	37	22	4	9	50
R3	117	66	436	27	36	23	48	9	5	63
R4	110	55	352	26	25	24	37	1	0	63
R5	89	68	308	38	19	38	33	1	5	53
R6	54	90	329	28	22	42	35	2	5	66

R2 R3 R4 R5 R6

<虐待種別>



	身体的虐待	ネグレクト (養育放棄等)	心理的虐待	性的虐待
R2	160	75	334	3
R3	222	125	480	3
R4	183	92	410	8
R5	174	85	387	6
R6	171	98	397	7

