

金沢市少子化対策推進行動計画
金沢市子ども・子育て支援事業計画

かなざわ 子育て夢プラン 2020

計画期間：令和2(2020)年度～令和6(2024)年度

この計画は

「次世代育成支援対策推進法」第8条に定める市町村行動計画で、本市の母子保健計画を兼ねるとともに、「子ども・子育て支援法」第61条に定める市町村子ども・子育て支援事業計画と一体的な計画として策定したものです。

金 沢 市

かなざわ子育て夢プランについて

新たな「かなざわ子育て夢プラン2020」は、未来を担う子どもの健やかな育ちと子育て家庭を支える施策を積極的に展開し、市民一人ひとりが未来の金沢を創る子どもたちのために役割を持ち、子どもを安心して産み育てられる環境づくりを推進するための基本指針として策定し、子どもを持ちたい希望が叶えられ、誰もが子育ての喜びを共有できる社会を目指します。

計画全体のイメージ

基本理念

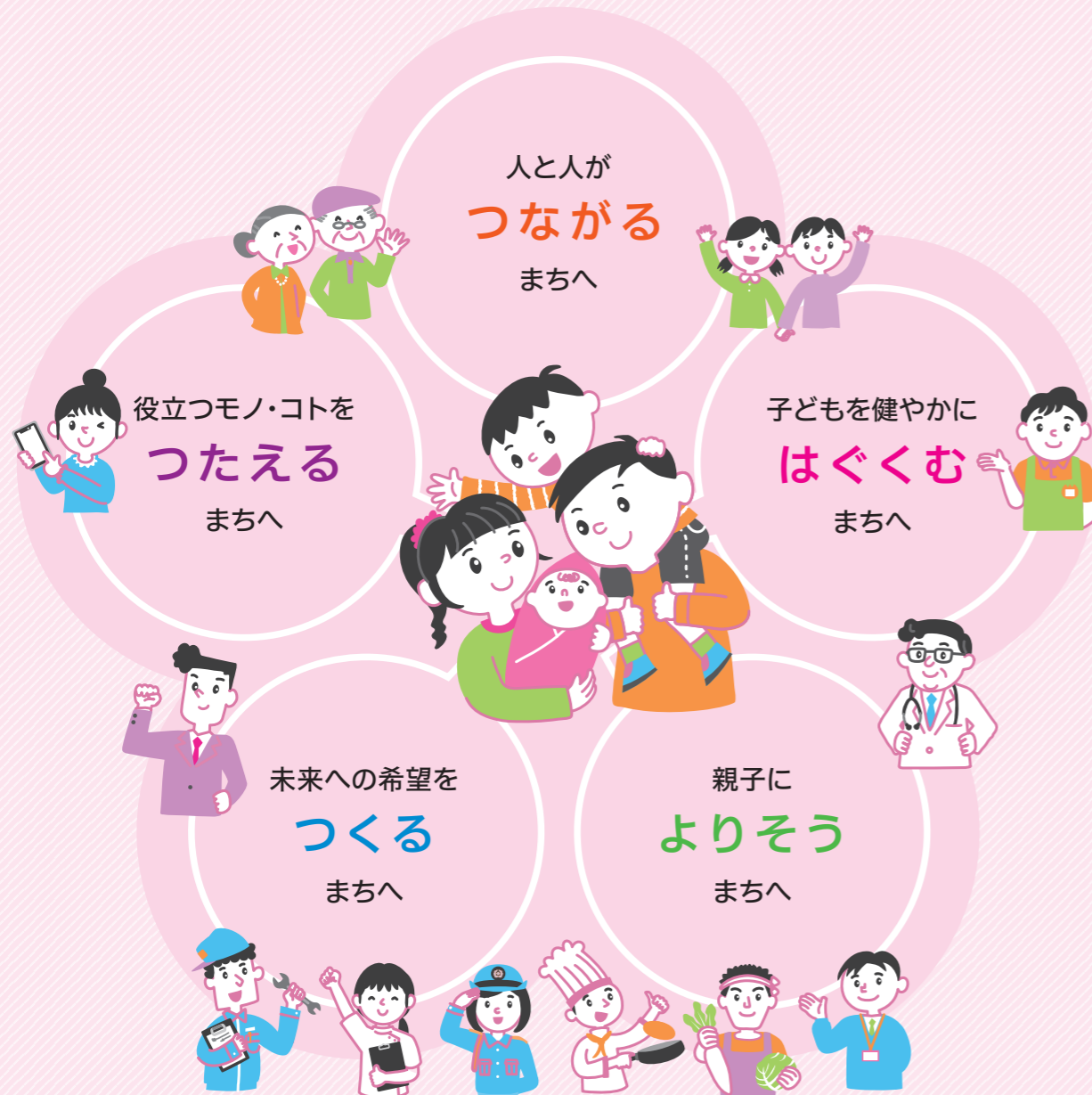
みんなでつながり 支え合う 子育ての喜びを分かち合うまち金沢

留意する
視点

子どもの幸せを
第一とする

いろいろな価値観や
生き方を認め合う

人や地域とのつながりを
大切にする

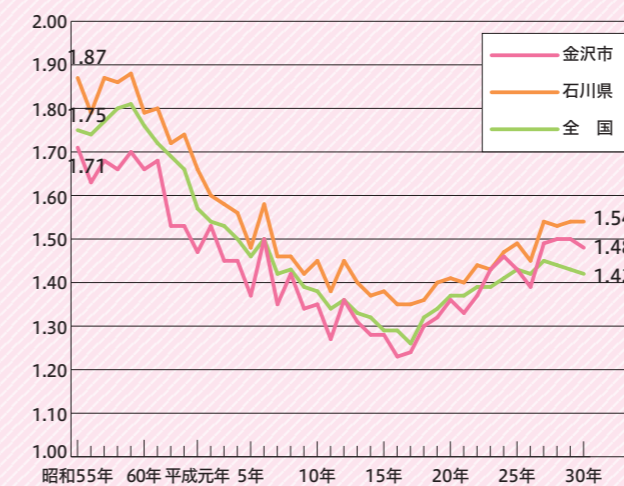


本市における子育ての現状

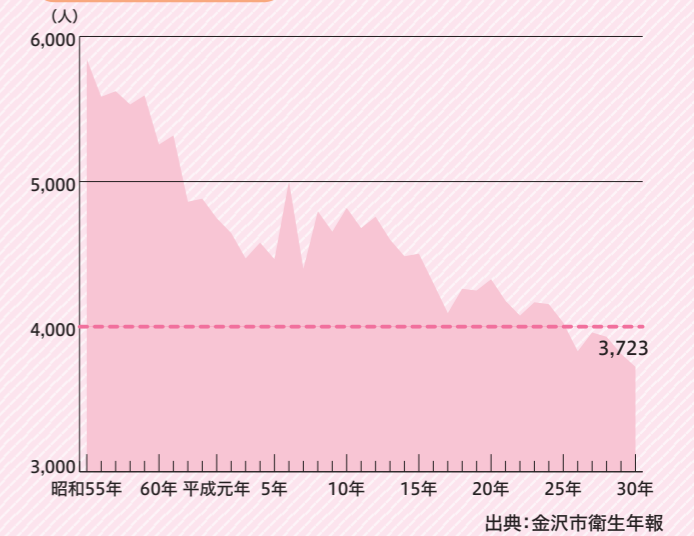
出生数の推移

本市の合計特殊出生率については、近年は微増傾向にあり、全国平均より上回って、石川県の平均より下回っています。しかしながら出生数は、緩やかに減少し続け、平成26年以降は4,000人を下回っています。

合計特殊出生率の推移



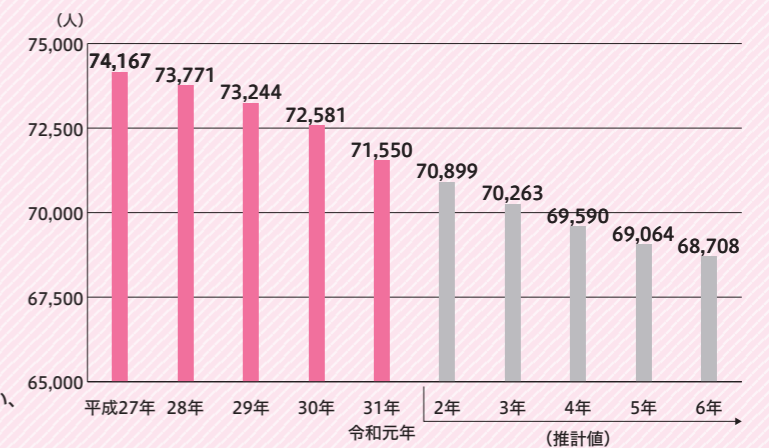
出生数の推移



児童人口(0～17歳)の推移

本市における児童の人口は減少傾向にあり、今後も減少することが見込まれます。

※平成31年までは住民基本台帳人口
令和2年以降は住民基本台帳人口を用い、
コーホート変化率法により推計



課題と方向性

課題

- ①地域コミュニティにおける子育て支援意識の醸成
- ②働き方改革の推進
- ③幼児教育の充実
- ④子どもの貧困対策の推進
- ⑤就学前の発達支援の強化
- ⑥保育需要への対応
- ⑦児童虐待防止対策の強化
- ⑧育児負担・不安の解消
- ⑨支援につながる体制の構築
- ⑩子どもの安全の確保
- ⑪結婚・出産の希望が実現できる環境づくり

方向性

これらの課題を踏まえ、地域コミュニティを基盤とした子育て支援、市民一人ひとりの子育て意識の醸成、結婚から育児まで段階に応じた相談援助などを重視した新しい計画を策定し、課題の解決や施策の実現・充実に努めていきます。



基本方針と基本施策

基本方針

基本施策

1 人と人が つながる まちへ

- ・親同士がつながる
- ・地域コミュニティの中で人とつながる
- ・子育て支援者とつながる

- (1) 地域の子育て支援機能の整備・充実
- (2) 子育てに対する意識の醸成
- (3) 親子のふれあいを通じた家庭教育の推進
- (4) 金沢の特色を活かした子育て支援

2 子どもを健やかに はぐくむ まちへ

- ・充実した幼児教育・保育で子どもをはぐくむ
- ・親と子を健康にはぐくむ

- (1) 幼児教育・保育の充実
- (2) 保育施設や児童クラブの整備
- (3) 保育士等人材の確保
- (4) 緊急時の一時的な子育て支援
- (5) 妊娠・出産・育児の切れ目ない支援の充実と地域づくりの推進
- (6) 小児医療体制の充実

3 親子に よりそう まちへ

- ・子どもの成長によりそう
- ・育児の負担や不安によりそう
- ・特に配慮を必要とする子どもと家庭によりそう

- (1) 育児負担・不安の解消
- (2) 子どもの貧困対策の推進及びひとり親等への支援の充実
- (3) 発達の心配や障害のある子どもたち、特に配慮を必要とする家庭への支援
- (4) 児童虐待防止対策の強化
- (5) 子どもを持ちたい家族への支援
- (6) 経済的支援の充実
- (7) 外国人住民の子育て支援

4 未来への希望を つくる まちへ

- ・子育てと仕事が両立できる就労環境をつくる
- ・次世代の親となる人をつくる
- ・子育て支援のための人材をつくる
- ・安心して子育てができるまちをつくる

- (1) ワーク・ライフ・バランスの促進
- (2) 親の就労支援・リカレント教育(社会人の学びなおし)の推進
- (3) 働きやすい職場づくりへの支援
- (4) 子どもの安全確保
- (5) 結婚・出産の希望が実現できる環境づくり
- (6) 子育てに関する人材育成
- (7) 未来の親となる青少年の育成
- (8) 思春期の子どもの健やかな成長への支援
- (9) 子育てにやさしいまちづくり

5 役立つモノ・コトを つたえる まちへ

- ・それぞれの人に必要な情報[モノ]を必要なときにつたえる
- ・子育ての喜び[コト]を広くつたえる

- (1) 情報やサービスが行き渡る体制の構築
- (2) 子育てにおける市民の主体的な活動の促進
- (3) 子育ての喜びや素晴らしさを伝える広報活動の充実

基本方針1

つながる

人と人がつながる まちへ

基本施策	具体的な取り組み
地域の子育て支援機能の整備・充実	①子育て支援拠点の整備・充実 ②地域の社会資源の有効活用による子育て支援の充実
子育てに対する意識の醸成	①地域全体で支える子育て意識の啓発
親子のふれあいを通じた家庭教育の推進	①親子の絆を深める環境づくり ②親育ち支援の推進
金沢の特色を活かした子育て支援	①金沢の特色を活かした体験学習機会の提供

取り組みの一例

新規

ひよこ親子教室

0歳児の親子のふれあいを深める遊びの指導や、育児不安、負担を抱える母親の仲間作りの場を提供します。

かなざわ子育て すまいるクーポン

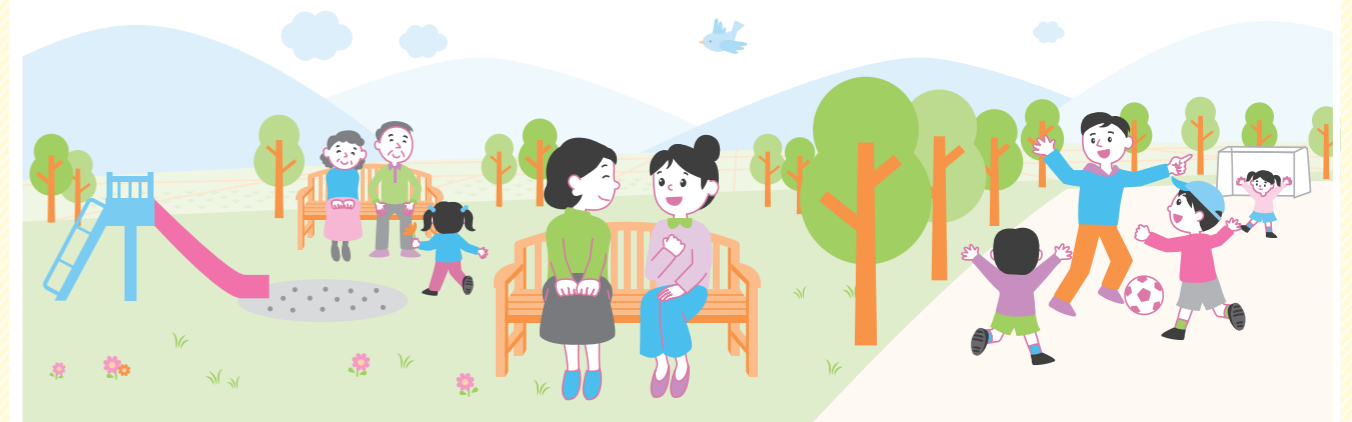
親子がともに心豊かに過ごす環境づくりのため、文化・スポーツ施設の利用券や子育てサービスの助成券、絵本交換券等を支給します。

児童館フェスティバルの 開催

市内32の児童館における活動成果の発表と遊びを通じた市民交流の場として、児童館フェスティバルを開催します。

金沢の伝統文化を 体験する機会の提供

後継者育成をめざす子ども塾の開催や金沢の伝統芸能活動の鑑賞、歴史・まちなみ・伝統芸能等について、体験や講義で学ぶ機会を提供します。



子どもを健やかに **はぐくむ** まちへ

基本施策	具体的な取り組み
幼児教育・保育の充実	①幼児期における教育・保育の充実
保育施設や児童クラブの整備	①多様な親のライフステージにあわせた保育サービスの実施と体制づくり ②多様な預かり形態の検討 ③放課後児童の育成支援の充実
保育士等人材の確保	①保育士の負担軽減 ②新たな人材の確保
緊急時の一時的な子育て支援	①病児保育の充実
妊娠・出産・育児の切れ目ない支援の充実と地域づくりの推進	①健やかな成長・発達のための生活習慣の確立への支援
小児医療体制の充実	①救急医療体制の推進 ②事故予防と感染症対策の強化

取り組みの一例

新規

幼児教育センターの開設

幼児教育推進の拠点として、教育プラザに幼児教育センターを開設します。

新規

潜在保育士就業支援事業

資格を持つ潜在的な保育士の職場復帰及び就職を促進するため、リカレント研修などを実施します。

拡充

産前・産後ママヘルパーの派遣

妊娠期や産褥期のため、家事や育児が困難な核家族等の家庭にヘルパーを派遣します。

かなざわ育みネットワーク

医療・保健・福祉・地域が連携し、地域で子育て家庭を支えられるよう、各関係機関と事例検討や情報交換等を行います。

親子に **よりそう** まちへ

基本施策	具体的な取り組み
育児負担・不安の解消	①育児不安の軽減への支援
子どもの貧困対策の推進及びひとり親等への支援の充実	①子どもの貧困対策の推進 ②ひとり親家庭・多子世帯等への支援
発達の心配や障害のある子どもたち、特に配慮を必要とする家庭への支援	①きめ細やかな相談・療育体制の充実 ②日常生活支援の充実 ③特に配慮を必要とする子育て家庭への支援
児童虐待防止対策の強化	①児童相談所と関係機関の連携強化 ②児童虐待やDV等に対する周囲の理解と協力の啓発 ③子どもの心のケア
子どもを持ちたい家族への支援	①不妊等への支援
経済的支援の充実	①ライフステージに応じた経済的支援 ②特に配慮を必要とする家庭への経済的支援
外国人住民の子育て支援	①外国人が子育てしやすい環境づくりの推進

取り組みの一例

新規

子育て家庭訪問事業

育児負担・不安の軽減や親子の孤立を防ぐため、ボランティアによる子育てに関する訪問相談を実施します。

新規

子ども体験活動支援事業

経済的に困難な状況にある児童に多様な体験活動の機会を提供するため、体験型クーポンを発行します。

新規

地域コミュニティ
外国人共生支援モデル事業

日本の生活習慣に不慣れな外国人を、子育て・教育分野においてサポートするボランティアを育成するとともに、近隣住民がサポートの一端を担うための方策を検討します。

拡充

子どもソーシャルワーカーの配置

子どもに関する様々な相談・支援やネットワークづくりを担う子どもソーシャルワーカーを配置し、支援が必要な子どもを早期に発見・支援する体制を構築します。



未来への希望をつくる まちへ

基本施策	具体的な取り組み
ワーク・ライフ・バランスの促進	①ワーク・ライフ・バランスに対する意識の醸成 ②男性の育児参加の促進
親の就労支援・リカレント教育(社会人の学びなおし)の推進	①子育て家庭の就労支援
働きやすい職場づくりへの支援	①働きやすい職場づくりへの支援
子どもの安全確保	①子どもの見守り体制の充実 ②安全な公共施設等の整備
結婚・出産の希望が実現できる環境づくり	①若者のライフデザイン形成に向けた支援
子育てに関する人材育成	①専門的な子育て支援者の育成 ②身近な子育て支援者の育成
未来の親となる青少年の育成	①体験活動等を通じた青少年の育成 ②食育の推進 ③青少年が抱える不安や悩みの解消
思春期の子どもの健やかな成長への支援	①「金沢健康教育推進プラン2019」等の推進
子育てにやさしいまちづくり	①子育てにやさしいまちの整備 ②子育てにやさしい交通環境の整備 ③安心して暮らせる住環境の整備

取り組みの一例

新規

男性の育児休業取得促進奨励金

連続して30日以上育児休業を取得した男性に対し、奨励金を交付します。(令和4年度まで)

新規

働きやすい職場環境づくり
アドバイザー派遣事業

市内企業の働きやすい職場環境づくりを促進するため、アドバイザーによる訪問相談を行います。

新規

子育てインターンシップ事業

大学生を対象に子育て世代との交流を通じた体験教室を開催します。また、体験を通じた学びを発信します。

新規

園児等集団利用公園
安全対策事業

新規

園児等園外活動安全対策事業

保育施設等のお散歩コースとなっている道路・公園等の安全を確保するための整備を推進します。



役立つモノ・コトをつたえる まちへ

基本施策	具体的な取り組み
情報やサービスが行き渡る体制の構築	①効果的な子育て情報の発信
子育てにおける市民の主体的な活動の促進	①地域の子育てネットワークの推進
子育ての喜びや素晴らしさを伝える 広報活動の充実	①子育てのプラスイメージを高める取り組みの促進

取り組みの一例

新規

すくすく子育て魅力発信事業

子育て支援施策を紹介する番組を制作し、発信します。

新規

子どもの生活を支援する団体等
ネットワーク事業

子どもの生活を支援する活動を行っている団体のネットワークをつくり、団体同士の交流や資質向上などを目指します。

インターネットやスマートフォン等を
活用した情報提供

子育てに関する様々な情報を一元化し、インターネットサイト「金沢子育てお役立ちウェブのびのびビ〜ノ」を通じて幅広く提供します。

子育てアプリの配信

乳幼児を連れての外出時に利便性の高い授乳施設や多機能トイレ等の施設を検索できるアプリを配信します。



教育・保育及び 地域子ども・子育て支援事業の 量の見込みと確保の内容

教育・保育給付認定

子ども・子育て支援法では、保護者からの申請により、教育・保育施設利用のための認定をあらかじめ行ったうえで、給付を支給する(施設を利用してもらう)仕組みとなっています。認定は、下表に示した次の1～3号の区分で行われます。

認定区分に対応する対象者及び対象施設

認定区分	対象者	対象施設
1号認定	満3歳以上(就学前)で、学校教育のみを希望する子ども (保育の必要性なし)	幼稚園 認定こども園
2号認定	満3歳以上(就学前)で、保育を必要とする子ども	保育所 認定こども園
3号認定	満3歳未満で、保育を必要とする子ども	保育所 認定こども園 地域型保育事業

保育の具体的確保方法

保育利用の低年齢化等から、1、2歳児の保育が不足する一方、少子化の影響により3歳以上児の保育は充足すると見込まれることから、既存の資源の活用や迅速かつ柔軟な対応を図るため、次の優先順位で確保を図ることとします。

優先順位

- 1 既存の保育所・認定こども園の利用定員の振替・拡大
(3歳以上児定員から3歳未満児定員への振替)
- 2 既存の保育所・認定こども園の分園の設置又は増築
- 3 幼稚園から認定こども園への移行による保育定員の確保
- 4 地域型保育事業(小規模保育事業A型)の新設
- 5 保育所の新設
- 6 既存の認可外保育施設や事業所内保育施設の活用
(地域型保育事業として認可)



教育・保育提供区域の設定

子ども・子育て支援法では、幼児期の教育・保育及び地域子ども・子育て支援事業を提供する区域を定め、該当区域ごとに「量の見込み」(需要)と「確保の内容」(供給)を図ることとしています。

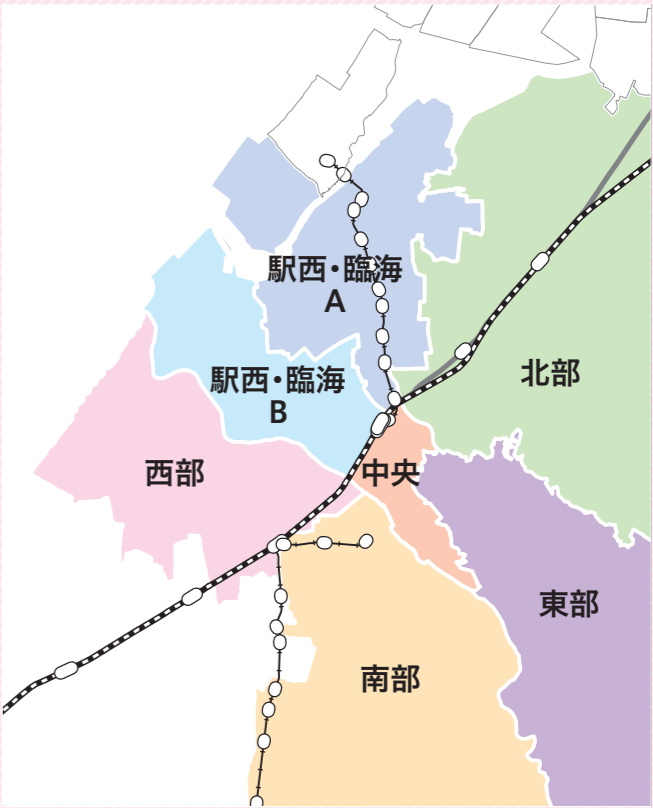
本市では、教育・保育の提供区域のうち、「1号認定(教育標準時間認定)」の提供区域については、通園バス利用や市外利用者が多いなど、本市の幼稚園の利用者の方が広域で利用しているケースが多いことから、提供区域を分けず全市域とします。

一方、「2号・3号認定(保育認定)」の提供区域については、以下の7区域とします。

保育の提供区域

区域	該当地域(小学校区)※(注)
中 央	犀桜、中央、兼六、明成
東 部	小立野、犀川、兼六、田上、 南小立野、杜の里、湯涌
南 部	泉、泉野、内川、扇台、四十万、 十一屋、富樫、中村町、長坂台、 額、伏見台、三馬、米泉
北 部	浅野町、医王山、小坂、千坂、 花園、馬場、不動寺、三谷、 森本、森山町、夕日寺
駅西・臨海A	浅野川、栗崎、大浦、鞍月、 諸江町
駅西・臨海B	大野町、金石町、木曳野、大徳、 戸板、長田町、西
西 部	押野、新神田、西南部、中村町、 緑、三和、安原、米丸

※(注)小学校区は概ねの目安。上記以外でも複数の区域にまたがる場合があります。



❁ 地域子ども・子育て支援事業

子ども・子育て支援制度では、次の13事業により、保育が必要な子どものいる家庭だけでなく、すべての子育て家庭を対象にした子育て支援に取り組んでいきます。

1 利用者支援事業

- 子ども及びその保護者等、又は妊娠している方が教育・保育施設や地域の子育て支援事業等を円滑に利用できるよう、身近な実施場所で情報収集と提供を行い、必要に応じ相談・助言等を行うとともに、関係機関との連絡調整等を実施し、支援する事業。

2 時間外保育事業(延長保育事業)

- 保育所等の在園児に対して、11時間の開所時間を超えて概ね午後7時までの保育を実施。

3 放課後児童健全育成事業(放課後児童クラブ)

- 共働き家庭など保護者が昼間家庭にいない小学生を対象に、授業終了後、校内や児童館等において遊びや生活の場を提供することで、小学生の保護・育成と、保護者の子育てと仕事の両立の支援を行う。

4 子育て短期支援事業(ショートステイ事業)

- 保護者の疾病等の理由により、家庭において養育を受けさせることが一時的に困難となった児童について、児童養護施設等において、必要な保護・生活援助を行う事業。

5 乳児家庭全戸訪問事業 (元気に育て!赤ちゃん訪問事業)

- 生後3か月頃までの乳児がいる全ての家庭に保健師又は助産師が訪問し、保護者の育児相談、養育環境等の把握や子育て支援に関する情報提供等を行う事業。

6 養育支援訪問事業

- 養育支援が特に必要な家庭に対して、その居宅を訪問し、養育に関する指導・助言等を行うことにより、当該家庭の適切な養育の実施を確保する事業。

7 地域子育て支援拠点事業 (こども広場・地域子育て支援センター)

- 公共施設や保育所等の身近な場所で、乳幼児及びその保護者が相互の交流を行う場所を開設し、子育てについての相談、情報の提供、助言その他の援助を行う事業。

8 一時預かり事業

- 家庭において保育を受けることが一時的に困難となった乳児又は幼児について、一時的な預かりを実施。

9 病児保育事業

- 児童が発熱等の急な病気のため、他の児童との集団生活が困難な時期に保育所等に代わって、病院・保育所等に設置された専用スペース等において看護師等が一時的に保育を実施。

10 子育て援助活動支援事業 (ファミリー・サポート・センター事業のうち就学児のみ)

- 児童を有する子育て中の保護者を会員(依頼会員)として、児童の預かり等の援助を受けることを希望する者と当該援助を行うことを希望する会員(提供会員)との相互援助活動。

11 妊婦健康診査

- 妊婦の健康の保持及び増進を図るため、妊婦に対する健康診査として、①健康状態の把握、②検査計測、③保健指導を実施するとともに、妊娠期間中の適時に必要に応じた医学的検査を実施する事業。

12 実費徴収に係る補足給付を行う事業

- 特定教育・保育等を受けた場合にかかる日用品や文房具、その他教育・保育に必要な物品の購入に要する費用、又は行事等への参加に要する費用に対し、世帯の所得状況等を勘案して市町村が定める基準に基づき助成する事業。(平成27年度より実施)
- 特定子ども・子育て支援等を受けた場合にかかる副食材料費に要する費用を助成する事業。(令和元年10月より実施)

13 多様な主体が本制度に参入することを促進するための事業

- 民間事業者の特定教育・保育施設運営への参入促進の調査研究事業、及び多様な事業者の能力を活用した特定教育・保育施設等の設置、運営を促進するための事業。
- 多様な事業者による事業実施を促進するため、私学助成や障害児保育事業の対象とならない特別な支援が必要な子どもを認定こども園で受け入れる場合に、職員の加配に必要な費用を補助する事業。

❁ 計画期間における金沢市の0～5歳児人口の推移(区域別)

(単位:人)

	区域	0歳児	1歳児	2歳児	3歳児	4歳児	5歳児
令和2年度	中 央	204	182	160	181	196	179
	東 部	488	414	492	534	525	524
	南 部	854	798	880	893	908	913
	北 部	477	447	517	489	501	500
	駅西・臨海A	424	455	463	456	485	433
	駅西・臨海B	534	598	606	589	580	572
	西 部	602	632	659	621	650	666
	全域(計)	3,583	3,526	3,777	3,763	3,845	3,787
令和3年度	中 央	198	213	181	162	181	197
	東 部	481	498	419	500	536	522
	南 部	851	885	825	903	899	925
	北 部	467	490	446	519	496	501
	駅西・臨海A	424	427	455	455	449	478
	駅西・臨海B	526	515	563	598	572	563
	西 部	596	601	632	645	617	649
	全域(計)	3,543	3,629	3,521	3,782	3,750	3,835
令和4年度	中 央	194	207	211	184	162	183
	東 部	472	491	503	425	501	533
	南 部	844	882	913	844	908	913
	北 部	465	480	490	449	527	497
	駅西・臨海A	425	427	427	449	445	442
	駅西・臨海B	515	508	489	556	583	554
	西 部	589	594	600	618	642	616
	全域(計)	3,504	3,589	3,633	3,525	3,768	3,738
令和5年度	中 央	191	202	205	213	184	163
	東 部	461	482	496	510	426	497
	南 部	838	876	911	936	849	924
	北 部	456	477	479	492	457	527
	駅西・臨海A	426	428	427	422	440	438
	駅西・臨海B	511	497	481	484	543	566
	西 部	587	587	593	587	615	641
	全域(計)	3,470	3,549	3,592	3,644	3,514	3,756
令和6年度	中 央	188	200	201	207	214	185
	東 部	449	471	487	503	514	423
	南 部	836	870	904	933	942	864
	北 部	454	467	477	482	501	457
	駅西・臨海A	430	429	427	422	414	434
	駅西・臨海B	508	494	472	477	473	528
	西 部	584	585	586	580	584	615
	全域(計)	3,449	3,516	3,554	3,604	3,642	3,506

※コーホート変化率法により推計

❀ 計画期間における教育・保育の量の見込みと確保の内容(金沢市全域)

(単位:人)

市全域											
項目	利用者区分		①量の見込み	②確保の内容						②-① (供給-需要)	
				教育・保育施設		確認を受けない 幼稚園	地域型 保育事業	企業主導型 保育施設の 地域枠			
				利用定員	うち新規確保						
令和2年度	1号認定		2,574	市内 2,206 市外 17	-	市内 3,930 市外 62	-	-	1,914		
			※(他市町の子ども) 323								
	2号認定 幼稚園利用を希望	1,404	市内 7,557 市外 44	147	-	-	27	191			
		保育利用							7,415 (他市町の子ども) 22		
	3号認定 0歳児	1,049 (他市町の子ども) 2	市内 1,178 市外 4	12	-	-	31	162			
		1～2歳児							4,614 (他市町の子ども) 7	市内 4,455 市外 41	77
令和3年度	1号認定		2,572	市内 2,206 市外 17	-	市内 3,930 市外 62	-	-	1,917		
			※(他市町の子ども) 323								
	2号認定 幼稚園利用を希望	1,403	市内 7,597 市外 44	40	-	-	27	253			
		保育利用							7,393 (他市町の子ども) 22		
	3号認定 0歳児	1,037 (他市町の子ども) 2	市内 1,178 市外 4	-	-	-	31	174			
		1～2歳児							4,578 (他市町の子ども) 7	市内 4,485 市外 41	30
令和4年度	1号認定		2,495	市内 2,206 市外 17	-	市内 3,930 市外 62	-	-	2,036		
			※(他市町の子ども) 323								
	2号認定 幼稚園利用を希望	1,361	市内 7,512 市外 44	▲85	-	-	27	386			
		保育利用							7,175 (他市町の子ども) 22		
	3号認定 0歳児	1,027 (他市町の子ども) 2	市内 1,188 市外 4	10	-	-	31	194			
		1～2歳児							4,664 (他市町の子ども) 7	市内 4,675 市外 41	190
令和5年度	1号認定		2,468	市内 2,206 市外 17	-	市内 3,930 市外 62	-	-	2,078		
			※(他市町の子ども) 323								
	2号認定 幼稚園利用を希望	1,346	市内 7,512 市外 44	-	-	-	27	459			
		保育利用							7,102 (他市町の子ども) 22		
	3号認定 0歳児	1,018 (他市町の子ども) 2	市内 1,188 市外 4	-	-	-	31	203			
		1～2歳児							4,649 (他市町の子ども) 7	市内 4,705 市外 41	30
令和6年度	1号認定		2,426	市内 2,206 市外 17	-	市内 3,930 市外 62	-	-	2,142		
			※(他市町の子ども) 323								
	2号認定 幼稚園利用を希望	1,324	市内 7,512 市外 44	-	-	-	27	558			
		保育利用							7,003 (他市町の子ども) 22		
	3号認定 0歳児	1,011 (他市町の子ども) 2	市内 1,188 市外 4	-	-	-	31	210			
		1～2歳児							4,633 (他市町の子ども) 7	市内 4,735 市外 41	30

※1号認定の(他市町の子ども)には、2号認定で「幼稚園利用を希望」する家庭の子どもが含まれます。

❀ 計画期間における地域子ども・子育て支援事業の見込みと確保の内容(金沢市全域)

事業名		単位		令和2年度	令和3年度	令和4年度	令和5年度	令和6年度
利用者支援事業	基本型・ 特定型	か所	量の見込み	4	4	4	4	4
			確保の内容	4	4	4	4	4
	母子保健型		量の見込み	4	4	4	4	4
			確保の内容	4	4	4	4	4
時間外保育事業 (延長保育事業)		利用人数 ／年	量の見込み	3,217	3,185	3,142	3,108	3,071
			確保の内容	3,217	3,185	3,142	3,108	3,071
放課後児童 健全育成事業 (放課後児童クラブ)	低学年	利用人数 ／年	量の見込み	4,495	4,549	4,640	4,739	4,802
			確保の内容	4,495	4,549	4,640	4,739	4,802
	高学年		量の見込み	712	722	736	752	763
			確保の内容	712	722	736	752	763
子育て短期支援事業 (ショートステイ事業)		延べ利用 人数／年	量の見込み	744	767	756	748	739
			確保の内容	800	800	800	800	800
乳児家庭全戸訪問事業 (元気に育て！赤ちゃん訪問事業)		人数／年	量の見込み	3,583	3,543	3,504	3,470	3,449
			確保の内容	3,583	3,543	3,504	3,470	3,449
養育 支援 訪問 事業	産前・産後ママヘルパー事業	人数／年	量の見込み	95	95	95	95	95
			確保の内容	95	95	95	95	95
	育児支援家庭訪問事業	人数／年	量の見込み	920	909	900	891	885
			確保の内容	920	909	900	891	885
	在宅児童養育支援訪問事業	人数／年	量の見込み	10	10	10	10	10
			確保の内容	10	10	10	10	10
地域子育て支援拠点事業 (こども広場、地域子育て支援センター)		延べ利用 人数／年	量の見込み	258,787	254,137	254,886	252,217	250,006
			確保の内容	258,787	254,137	254,886	252,217	250,006
		か所	量の見込み	13	13	13	13	13
			確保の内容	13	13	13	13	13
一時 預 か り 事 業	幼稚園における在園児を対象とした一時預かり(預かり保育)	延べ利用 人数／年	量の見込み	263,868	263,269	255,452	252,781	249,016
			確保の内容	263,868	263,269	255,452	252,781	249,016
	その他(保育所等の一時預かり、ファミリー・サポート・センター事業(就学児を除く)、トワイライトステイ事業)	延べ利用 人数／年	量の見込み	19,517	19,231	19,159	18,954	18,766
			確保の内容	42,000	42,100	42,200	42,300	42,400
病児保育事業		延べ利用 人数／年	量の見込み	39,588	39,195	38,651	38,247	37,793
			確保の内容	13,842	13,842	13,842	13,842	13,842
			確保の内容	1,860	1,860	1,860	1,860	1,860
子育て援助活動支援事業 (ファミリー・サポート・センター事業のうち、就学児のみ)		延べ利用 人数／年	量の見込み	900	900	900	900	900
			確保の内容	900	900	900	900	900
妊婦健康診査		延べ受診 回数／年	量の見込み	50,162	49,602	49,056	48,580	48,286
			確保の内容	50,162	49,602	49,056	48,580	48,286
実費徴収に係る補足給付を行う 事業		人数／年	量の見込み	550	550	550	550	550
			確保の内容	550	550	550	550	550
多様な主体が本制度に参入することを 促進するための事業		人数／年	量の見込み	20	24	29	33	38
			確保の内容	20	24	29	33	38

計画の推進のために

- 1 社会の変化に柔軟に対応できるよう、常に社会や時代のニーズを注視していきます。
- 2 行政だけでなく、家庭・子ども・若者、地域、保育所・認定こども園・幼稚園・学校等、職場がそれぞれの役割を理解し、社会全体の連携・協働によって推進していきます。
- 3 本市及び周辺市町（4市2町）の連携のもと、子育てに関する情報を共有し、それぞれの持つ強みを相互に活かして子育て環境の向上を図ります。
- 4 高度なデジタル情報技術等を子育て施策に活かし、子育てに関わる負担軽減はもちろん、利便性や安全性の向上を図ります。

金沢市少子化対策推進行動計画
金沢市子ども・子育て支援事業計画

かなざわ子育て夢プラン2020

令和2(2020)年3月

金沢市福祉局こども未来部
子育て支援課・保育幼稚園課

〒920-8577 金沢市広坂1丁目1番1号

子育て支援課 Tel(076)220-2285 Fax(076)220-2360
E-mail kosodate@city.kanazawa.lg.jp

保育幼稚園課 Tel(076)220-2299 Fax(076)220-2360
E-mail hoiku@city.kanazawa.lg.jp

金沢子育てお役立ちウェブ
<http://www.kanazawa-kosodate.net>
QRコードはこちら

