

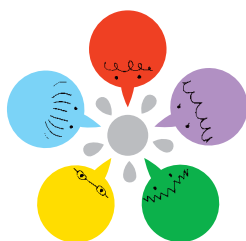
じゅけん 受検 ばんごう 番号	
--------------------------	--

し めい 氏 名	
-------------	--

てんすう 点数	<div style="text-align: right;">/ 100</div>
------------	---

第10回 ジュニアかなざわ検定 小学生版

問題・解答用紙



平成27年8月19日

ジュニアかなざわ検定実行委員会

問題 1 金沢市は、石川県で最も人口が多いところです。2015年(平成27)4月現在、金沢市の人口はおおよそどれくらいでしょうか。

- ①16万人
- ②46万人
- ③86万人
- ④116万人

こた
答え

問題 2 1584年(天正12)に起きた、越中(富山県)の佐々成政と、加賀藩初代藩主の前田利家との戦いを何というのでしょうか。

- ①倶利伽羅の合戦
- ②志雄山の合戦
- ③宮腰(金石)の合戦
- ④末森の戦い

こた
答え

問題 3 金沢が生んだ三文豪の内の一人で、下新町に生まれ、「義血侠血」(滝の白糸)や「高野聖」などの作品を残したのは誰でしょうか。

- ①尾崎紅葉
- ②松尾芭蕉
- ③泉鏡花
- ④川端康成



こた
答え

問題 4 2015年(平成27)3月に、北陸新幹線が金沢まで開業し、たくさんの人たちが観光や仕事で金沢を訪れるようになりました。観光都市金沢を支えるボランティアで、まちの観光案内をする人たちを何というのでしょうか。

- ①おんぼらさん ②いんぎらさん
- ③まいどさん ④りくつさん

こた
答え

問題5 1592年(文禄元)に、本格的な金沢城造りが始まりました。その時に金沢城の石垣にする石を切り出したことで有名な山はどれでしょうか。

- ①戸室山
- ②卯辰山
- ③野田山
- ④大門山



こた
答え

問題6 金沢には、昔から金沢で栽培されている「加賀野菜」や、金沢の風土を生かして生産された「金沢そだち」など、多くの農産物があります。次のうち、「金沢そだち」の3品目にあてはまらないものはどれでしょうか。

- ①すいか
- ②だいこん
- ③なし
- ④しいたけ

こた
答え

問題7 2015年(平成27)11月に、北陸新幹線の金沢開業にあわせて「金沢マラソン」というフルマラソンが初開催されます。この大会のキャッチフレーズは何でしょうか。

- ①金沢をまるごと「食べる！」
- ②金沢をまるごと「走る！」
- ③金沢をまるごと「遊ぶ！」
- ④金沢をまるごと「学ぶ！」



こた
答え



問題8

加賀藩初代藩主の前田利家は、勇猛なだけでなく、戦の最中も軍用金や兵糧米の蓄えの計算をきめ細やかに行うなど、経済的な面でも優れた武将であったといわれています。利家が計算を行うため、いつも持ち歩いていたものは何でしょうか。

- ① 算盤
- ② 茶器
- ③ 軍配
- ④ 秤

こた
答え

問題9

水が豊富なまち金沢は「用水のまち」としても有名で、用水は金沢市民の暮らしとは切っても切れない関係にあります。市内を流れる用水の数はいくつあるのでしょうか。

- ① 15
- ② 35
- ③ 55
- ④ 75



こた
答え

問題10

城下町金沢は、大きな災害にあわなかったため、金沢城などの歴史的建築物やそのまわりの道に、藩政時代の城下町の面影が残っています。細く曲がりくねった小路をぬけたときに出会うことがある、広く開けた空間を何というのでしょうか。

- ① 集会場
- ② 広見
- ③ 路地
- ④ 公園



こた
答え



問題11 1488年(長享2)の長享の一揆で、加賀国の守護である富樫政親は、一揆軍に倒されてしまいました。こうして、富樫政親の滅んだ加賀国は「()の持ちたる国」といわれるようになりました。()に入る言葉は何でしょうか。

- ①武士 ②細工人
③百姓 ④藩主

こた
答え

問題12 冬の加賀料理といえば「かぶら寿司」があげられます。金沢の正月に欠かせない、かぶら寿司に使われている食材は何でしょうか。

- ①ぶり
②えび
③かに
④たい



こた
答え

問題13 金沢市は雪国としても知られ、昔の人々は雪とともに生きてきました。ところが、雪が1ヶ月も降り続き、生活に大混乱を与えた年があり、除雪や消雪などの雪対策が行われるようになりました。さて、この年の大雪のことを何というのでしょうか。

- ①二四豪雪
②三八豪雪
③四五豪雪
④五五豪雪

こた
答え

問題14 1604年(慶長9)、加賀藩2代藩主の前田利長が関ヶ原の戦いで勝った記念に行われたのが始まりとされる能楽「寺中神事能」が演じられている神社はどれでしょうか。

- ①石浦神社 ②小坂神社
③尾山神社 ④大野湊神社

こた
答え

問題15 金沢市では、歴史があり、町の特徴を表している旧町名を1999年(平成11)以降復活させています。その第1号となった町名はどれでしょうか。

- ①主計町
- ②飛梅町
- ③南町
- ④六枚町



こた
答え

問題16 1592年(文禄元)、加賀藩初代藩主の前田利家が、長男の利長に命じて本格的な城造りを始めました。その時中心になったのは、キリシタン大名としても有名な()でした。()には誰が入るでしょうか。

- ①高山右近
- ②板屋兵四郎
- ③前田利常
- ④佐久間盛政

こた
答え

問題17 金沢には、公共交通の不便な地域を中心に、住宅地と商店街などを結んで循環するバスがあります。此花・菊川・材木・長町の4つのルートがある、このバスを何というのでしょうか。

- ①金沢周遊バス
- ②金沢まちバス
- ③金沢ふらっとバス
- ④兼六園シャトルバス



こた
答え



問題18 金沢城跡は、現在「金沢城公園」として親しまれ、市民の憩いの場となっていますが、終戦から1995年(平成7)まで、この場所には何があったのでしょうか。

- ①小学校
- ②中学校
- ③高校
- ④大学



こた
答え

問題19 加賀藩3代藩主の前田利常は、1651年(慶安4)から1656年(明暦2)に、村々の田の良し悪しや広さを調べ、その村の米の取れ高から年貢の率を決め、藩へ納める年貢を決めました。この改革を何というのでしょうか。

- ①俟約令
- ②参勤交代
- ③村御印
- ④改作仕法(改作法)

こた
答え

問題20 金沢は雪国としても知られていますが、雪の重みで枝が折れないよう樹木に施されるものは何でしょうか。

- ①雪囲い
- ②こも掛け
- ③雪吊り
- ④間垣



こた
答え

問題21 「加賀は天下の書府」とあるとほめたたえたのは、江戸時代を代表する学者として有名な()です。()には誰が入るのでしょうか。

- ①木下順庵
- ②新井白石
- ③稻生若水
- ④前田綱紀

こた
答え

問題22 明治から昭和にかけて、仏教を説明する英語の本を出版したり講演したりして、仏教の考え方を外国に伝えた人物がいます。2011年(平成23)には、この人物への理解を深めるため()館が開設されました。()には誰が入るでしょうか。

- ① 鈴木大拙
- ② 木村栄
- ③ 高峰譲吉
- ④ 八田與一



こた
答え

問題23 金沢にはたくさんの方言があります。金沢の方言で、「雪に足がはまる」状態を表すのは次のどれでしょうか。

- ① ごぼる ② じゃまない
- ③ むたむた ④ かたがる

こた
答え

問題24 創造都市とは、独自の文化を産業と結びつけ、新しい価値を創造してまちを元気にしている都市のことです。さて、金沢市は、2009年(平成21)にユネスコ創造都市に認定されましたが、認定を受けた分野はどれでしょうか。

- ① 音楽
- ② 文学
- ③ 映画
- ④ クラフト(工芸)



こた
答え

問題25 平安時代初めの823年(弘仁14)に加賀国が誕生しました。それはどこの国から独立したのでしょうか。

- ① 能登国 ② 越前国
- ③ 越中国 ④ 越後国

こた
答え

問題26 金沢市には、市民の一人ひとりが地域の一人としての責任を自覚し、金沢の美しい自然と、かおり高い伝統文化を守り育てるために作られた目標があります。これを何というのでしょうか。

- ①金沢市民憲章
- ②金沢市観光戦略プラン
- ③金沢市立学校施設整備計画
- ④グッドマナー実践都市宣言

こた
答え

問題27 金沢に初めて電灯がともったのは1894年(明治27)で、兼六園で開かれた関西府県連合共進会場と尾山神社の門前です。この計画の中心となった2代目の金沢市長は誰でしょうか。

- ①稲垣義方
- ②山出保
- ③長谷川準也
- ④山野之義

こた
答え

問題28 兼六園に接し、緑に囲まれた「本多の森」に、3棟のレンガづくりの建物があります。2015年(平成27)4月にリニューアルし、愛称が「いしかわ赤レンガミュージアム」となった建物はどれでしょうか。

- ①金沢21世紀美術館
- ②金沢くらしの博物館
- ③石川県立能楽堂
- ④石川県立歴史博物館

こた
答え



問題29 加賀藩藩主の前田利長や前田利常は、金沢城や城下を守るため、城の東西に堀を築きました。金沢城のまわりを二重に囲んで築かれたこの堀を何というのでしょうか。

- ①大手堀 ②いもり堀
③百間堀 ④惣構堀

こた
答え

問題30 金沢市では、自動車による渋滞をなくすために、歩行者と、バスなどの公共交通を優先するまちづくりを進めてきました。そのひとつである、自転車を借りたり返したりすることが簡単にできる、金沢市公共レンタサイクルを何というのでしょうか。

- ①ベビのり
②まちなのり
③のりのり
④かるのり



こた
答え

問題31 加賀藩初代藩主の前田利家は、1551年(天文20)15歳の時、織田信長に仕えました。若い頃の利家は喧嘩早く、「()の又左」といわれ、人々におそれられました。()には何が入るのでしょうか。

- ①刀 ②鉄砲
③槍 ④弓

こた
答え

問題32 金沢にある、日本で初めてクリの巨大木柱根が350本以上(日本最多数)も発見された縄文時代終わり頃の遺跡を何というのでしょうか。

- ①梅田B遺跡
②西念・南新保遺跡
③下安原海岸遺跡
④チカモリ遺跡

こた
答え



問題33

加賀藩3代藩主の前田利常は、城下のあちらこちらに散らばっていた寺院を犀川口や浅野川口、小立野台に集めました。さて、忍者寺として有名な妙立寺、国の天然記念物の大桜がある松月寺などがある寺院群はどれでしょうか。

- ①寺町寺院群
- ②小立野寺院群
- ③卯辰山麓寺院群
- ④金沢寺院群



こた
答え

問題34

2014年(平成26)、金沢市は「めざすべき金沢の子ども像」をつくりました。それを、金沢市内の中学生がわかりやすく覚えやすい言葉で表現した宣言を何というのでしょうか。

- ①金沢子ども人権宣言
- ②金沢子ども共同宣言
- ③金沢子どもかがやき宣言
- ④金沢子ども独立宣言

こた
答え

問題35

江戸時代の初め、土地を開き水田を作るためには用水が必要でした。その頃に後藤太兵衛が中心となって完成させた、野田山の周辺をぐるっと回るように造られた用水を何というのでしょうか。

- ①辰巳用水
- ②長坂用水
- ③七ヶ用水
- ④鞍月用水

こた
答え

問題36

金沢には4つの市立図書館があります。そのうち、2011年(平成23)に開館した最も新しい図書館はどれでしょうか。

- ①玉川図書館
- ②泉野図書館
- ③玉川こども図書館
- ④金沢海みらい図書館



こた
答え

問題37 金沢市は本州のほぼ中央部に位置しています。金沢市から最も遠い都市はどれでしょうか。

- ① 那覇
- ② 名古屋
- ③ 札幌
- ④ 広島



こた
答え

問題38 金沢市では、1945年(昭和20)以前から栽培され、現在も主として金沢で栽培されている野菜15品目を「加賀野菜」と定めています。「打木赤皮甘栗〇〇〇〇」もその一つです。〇にあてはまるひらがな4文字の野菜は何でしょうか。

- ① かぼちゃ
- ② れんこん
- ③ きゅうり
- ④ つるまめ



こた
答え

問題39 金沢には加賀友禅や加賀象嵌などたくさんの伝統工芸が残っています。次のうち、金沢の伝統工芸ではないものはどれでしょうか。

- ① 金沢和傘
- ② 二俣和紙
- ③ 加賀提灯
- ④ 山中漆器

こた
答え



問題40 1900年(明治33)、日本初の羽二重(なめらかでつやのあるうすい絹織物)を織る力織機を発明したのは誰でしょうか。

- ①中谷宇吉郎 ②高光一也
③津田米次郎 ④高多久兵衛

こた
答え

問題41 江戸時代、金沢の各地にあった市場を現在の武蔵ヶ辻に集め、近江町市場のもとができました。2009年(平成21)、近江町市場は再開発事業により生まれ変わり、新たにシンボルとなる建物が建てられました。その建物を何というのでしょうか。

- ①近江町青果館
②近江町いちば館
③近江町鮮魚館
④近江町アーケード館



こた
答え

問題42 石川県沖で水揚げされたオスのズワイガニは、2006年(平成18)にブランド認定され、「加能ガニ」と呼ばれるようになりました。では、金沢沖で獲れ、金沢港に水揚げされたメスのズワイガニを何というのでしょうか。

- ①越前ガニ ②松葉ガニ
③ヘイケガニ ④かないわ香箱

こた
答え

問題43 江戸時代の加賀藩中級武士の屋敷の様子をよく伝え、金沢市の史跡文化財に指定されている家の住人であった()は、藩から重要な職を任されていたが、最後は藩から能登島に流されて生涯を終えました。()には誰が入るのでしょうか。

- ①道君
②大野弁吉
③寺島蔵人
④木曾義仲



こた
答え

問題44 金沢の気候は、梅雨の季節や台風の頃、そして特に冬はたくさんの雪が降るため降水量が多くなります。このような気候を何というでしょうか。

- ①太平洋側気候 ②中央高地式気候
③瀬戸内式気候 ④日本海側気候

こた
答え

問題45 日本全国金箔生産量のうち、金沢金箔が占める割合はおよそ何パーセントでしょうか。

- ①33パーセント
②55パーセント
③77パーセント
④99パーセント



こた
答え

問題46 加賀藩で、お城に一番近い所に屋敷があり、「年寄」という藩の政治の最高の役職を務めた重臣たちを何というのでしょうか。

- ①八家 ②平士
③与力 ④御歩

こた
答え

問題47 金沢には昔から伝わる年中行事が今も数多く残っていますが、江戸時代に、加賀藩から江戸の将軍に冬の間に保存しておいた氷を献上したことにちなんだ行事を何というのでしょうか。

- ①出初式
②氷室
③左義長
④ひな祭り



こた
答え



問題48 2015年(平成27)3月に北陸新幹線が金沢まで開業し、金沢－東京間が約2時間30分で行き来できるようになりました。この北陸新幹線の名称を何というのでしょうか。

- ①かがやき
- ②せせらぎ
- ③しらさぎ
- ④ささやき



こた
答え

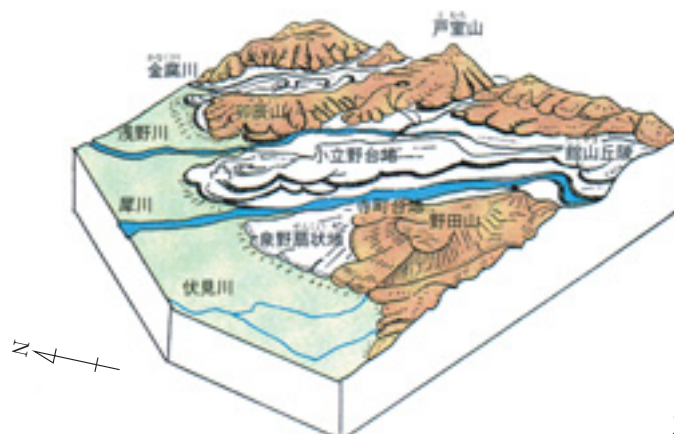
問題49 金沢市では、公共施設のバリアフリー化、子供用トイレや授乳室を設けるなど、親子が豊かな時間を共有できる環境を整え、より安心して働けるまちづくりを進めています。2010年(平成22)につくられた、この計画を何というのでしょうか。

- ①金沢市地域福祉計画
- ②ノーマライゼーションプラン金沢
- ③金沢市交通まちづくり計画
- ④かなざわ子育て夢プラン

こた
答え

問題50 金沢の地形を眺めると、東部の山地から西部の海岸に向かって川が流れていることがわかります。金沢を流れる川で最も長い川はどれでしょうか。

- ①犀川
- ②金腐川
- ③伏見川
- ④浅野川



こた
答え

第10回ジュニアかなざわ検定解答(小学生版)

No.	解答	No.	解答
1	2	26	1
2	4	27	3
3	3	28	4
4	3	29	4
5	1	30	2
6	4	31	3
7	2	32	4
8	1	33	1
9	3	34	3
10	2	35	2
11	3	36	4
12	1	37	1
13	2	38	1
14	4	39	4
15	1	40	3
16	1	41	2
17	3	42	4
18	4	43	3
19	4	44	4
20	3	45	4
21	2	46	1
22	1	47	2
23	1	48	1
24	4	49	4
25	2	50	1