

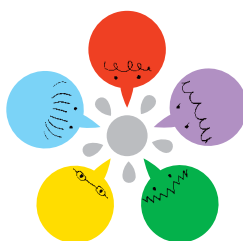
じゅけん 受検 ばんごう 番号	
--------------------------	--

し めい 氏 名	
-------------	--

てんすう 点数	<div style="text-align: right;">/ 100</div>
------------	---

# 第8回 ジュニアかなざわ検定 小学生版

## 問題・解答用紙



平成25年8月21日

ジュニアかなざわ検定実行委員会

問題 1 金沢市を流れる<sup>あさの</sup>浅野川は、金沢の南東方向から北西方向に流れています。浅野川の水が流れ込む石川県で最も大きな湖はどれでしょうか。

- ①<sup>おう ち がた</sup> 邑知潟
- ②<sup>しば やま がた</sup> 柴山潟
- ③<sup>か ほう がた</sup> 河北潟
- ④<sup>び わ こ</sup> 琵琶湖



こた  
答え

問題 2 金沢にはたくさんの方<sup>ほう</sup>言<sup>げん</sup>があります。「きんかんなまなま」という方言の意味はどれでしょうか。

- ①<sup>こお</sup> 道が凍ったようす
- ②<sup>ち</sup> 物が散らかったようす
- ③<sup>しんせん</sup> 魚が新鮮なようす
- ④<sup>おそ</sup> とても恐ろしいようす

こた  
答え

問題 3 加賀藩<sup>か が はん</sup>5代藩主<sup>だいはんしゅ</sup>の前田綱紀<sup>まえ だ つなのり</sup>は、日本中から有名な学者<sup>まね</sup>を招き、藩内<sup>はんない</sup>で学問<sup>しやうれい</sup>を奨励しました。当時たくさん招いた学者の中で、漢学<sup>まね</sup>(中国の学問<sup>かんがく</sup>)では日本一といわれていた学者は誰<sup>だれ</sup>でしょうか。

- ①<sup>きの した じゅんあん</sup> 木下順庵
- ②<sup>つ だ よね じろう</sup> 津田米次郎
- ③<sup>きた がた しんせん</sup> 北方心泉
- ④<sup>にし だ き たろう</sup> 西田幾多郎

こた  
答え

問題4 2009年(平成21)に、近江町市場が再開発事業により生まれ変わりました。新たにシンボルとなった建物を何というのでしょうか。

- ① 近江町いちば館
- ② 近江町鮮魚館
- ③ 近江町青果館
- ④ 近江町アーケード

こた  
答え

問題5 金沢城の堀を一部埋め立ててつくられた白鳥路という散歩道があります。そこには、金沢の三文豪の像がおかれています。次の中で、三文豪ではない人は誰でしょうか。

- ① 室生犀星
- ② 徳田秋声
- ③ 泉鏡花
- ④ 尾山篤二郎



こた  
答え

問題6 金沢には、城や寺院、用水などの文化遺産がたくさんあります。また、茶の湯や能楽などの伝統文化、金箔や塗り物などの工芸技術がとても盛んです。このような金沢を言い表す言葉はどれでしょうか。

- ① 城下町
- ② 工業都市
- ③ 商業都市
- ④ 港町

こた  
答え

問題7 金沢には、金沢市無形民俗文化財に指定された伝統行事が今もたくさん残っています。斧や刀、弓を持った山伏が各家をまわる、金石町や大野町で行われている行事はどれでしょうか。

- ① 加賀獅子舞
- ② はしご登り
- ③ 悪魔払い
- ④ さかたおどり



こた  
答え

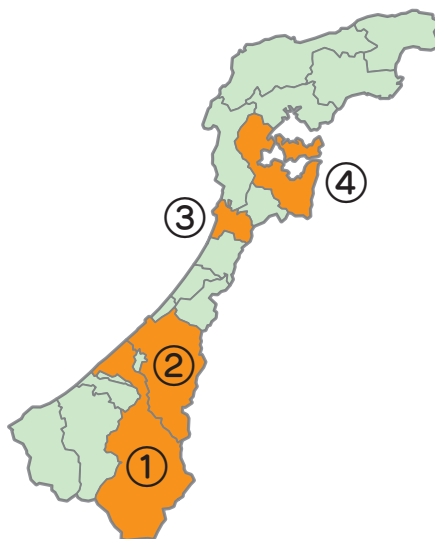
問題8 石川県沖で水揚げされたズワイガニは「加能ガニ」と呼ばれています。「加能ガニ」の中でも、金沢沖で獲れ金沢港に水揚げされた雌のズワイガニを何というのでしょうか。

- ①加賀ズワイ
- ②かないわ香箱
- ③越前ガニ
- ④紅ズワイ



こた  
答え

問題9 下の地図で、県庁所在地である金沢市の位置は①～④のどれでしょうか。



こた  
答え

問題10 加賀藩初代藩主の前田利家は、加賀百万石にふさわしい城下町として、金沢を大きく発展させました。その功績をたたえて毎年6月に行われている祭りはどれでしょうか。

- ①ラ・フォル・ジュルネ
- ②金沢ルネッサンスまつり
- ③百万石まつり
- ④山王まつり



こた  
答え

問題11 金沢の伝統工芸「加賀友禅」や「九谷焼」で大切にされている、加賀五  
彩と呼ばれる5つの色があります。「赤」、「黄」、「緑」、「紺青」と、あと  
ひとつは何色でしょうか。

- ①黒 ②紫 ③白 ④桃

こた  
答え

問題12 金沢21世紀美術館は高い評価を受け、海外からも多くの観光客が訪  
れています。この美術館の愛称は何でしょうか。

- ①しろびい  
②かなびい  
③いしびい  
④まるびい



こた  
答え

問題13 江戸時代、「加賀は天下の書府」と呼ばれ、多くの人たちからうらやま  
しがられました。このようにほめたたえたのは誰でしょうか。

- ①徳川家光 ②室鳩巢  
③新井白石 ④松田権六

こた  
答え

問題14 金沢は雪国としても知られていますが、雪の重みで枝が折れないよ  
う樹木に施されるものは何でしょうか。

- ①こもかけ  
②雪吊り  
③雪囲い  
④雪化粧



こた  
答え



問題15 金沢の今町に生まれ、台湾に大きなダムや水路を完成させることで、  
不毛の大地を豊かな平野に変えた金沢の偉人は誰でしょうか。

- ① 八田與一 ② 中西悟堂  
③ 三宅雪嶺 ④ 木村栄

こた  
答え

問題16 大正時代の終わり頃、金沢の西の方に大きなレジャー施設がつくら  
れました。当時、人々の娯楽の場となったこの施設は何でしょうか。

- ① 栗崎遊園 ② 卯辰山公園  
③ 森本遊園 ④ 日本海遊園地

こた  
答え

問題17 金沢の伝統工芸は藩政時代から守り続けられてきました。この昔か  
ら伝わる多くの伝統工芸の技を学ぶために、1989年(平成元)に建  
てられた施設は何でしょうか。

- ① 中村記念美術館 ② 前田土佐守家資料館  
③ ふるさと偉人館 ④ 卯辰山工芸工房

こた  
答え

問題18 金沢は「空から謡が降ってくる」といわれるまちです。江戸時代から  
続く、金沢では宝生流が主流となっている伝統芸能は何でしょうか。

- ① 歌舞伎  
② 加賀万歳  
③ 能楽  
④ 素囃子



こた  
答え

問題19 茶の湯が盛んになった加賀藩では、いろいろな和菓子が考えられました。加賀藩5代藩主の前田綱紀の時代につくられるようになり、無病息災を祈って7月1日に食べるまんじゅうを何というのでしょうか。

- ①五色まんじゅう
- ②加賀まんじゅう
- ③氷室まんじゅう
- ④七夕まんじゅう

こた  
答え

問題20 1894年(明治27)に、強い消化効力のある胃腸薬「タカジアスターゼ」を発明したのは誰でしょうか。

- ①杉田玄白
- ②長谷川準也
- ③赤羽萬次郎
- ④高峰譲吉

こた  
答え

問題21 金沢市は富山県と接しています。富山県との県境にそびえる標高939メートルの山を何というのでしょうか。

- ①卯辰山
- ②医王山
- ③倉ヶ岳
- ④立山

こた  
答え

問題22 仏教の考え方を英語の本や講演をとおして、アメリカをはじめとする世界中の人たちに広めた金沢市出身の哲学者は誰でしょうか。

- ①鈴木大拙
- ②藤岡作太郎
- ③蓮如
- ④高山右近

こた  
答え

問題23 きんばくせいさんりょう 日本全国の金箔生産量のうち、かなざわきんばくし 金沢金箔の占める割合は何パーセント  
トでしょうか。

- ①70パーセント
- ②80パーセント
- ③90パーセント
- ④99パーセント



こた  
答え

問題24 か が はんしやうだい はんしゅ まえだ としいえ えちぜん ふちゅう ふくい けん えちぜん し 加賀藩初代藩主の前田利家が、越前府中(福井県越前市)で初めて  
だいみょう 大名になったときに仕えていた殿様は誰でしょうか。

- ①おだ のぶなが 織田信長
- ②とよとみ ひでよし 豊臣秀吉
- ③さつ さ なりまさ 佐々成政
- ④しば た かつ いえ 柴田勝家

こた  
答え

問題25 金沢市が面している海はどれでしょうか。

- ①東シナ海
- ②太平洋
- ③日本海
- ④せ と ない かい 瀬戸内海



こた  
答え

問題26 きょだい もくちゅうこん 日本で初めて、クリの巨大木柱根が350本以上(日本最多数)も発  
こ だいたい けん 見され、毎年夏休みに古代体験まつりが開かれる縄文時代の遺跡  
じょうもん じ だい い せき はどこでしょうか。

- ①きた つか い せき 北塚遺跡
- ②い せき チカモリ遺跡
- ③うめ だ い せき 梅田遺跡
- ④さいねん みなみしん ぼ い せき 西念・南新保遺跡

こた  
答え



問題27 いも とう ご ろう さ きん あら かなあらいざわ きんじょうれい たく  
芋ほり藤五郎が砂金を洗った場所といわれる金洗沢(金城霊沢)は、  
どこにあるでしょうか。

- ① 兼六園 けん ろく えん
- ② 金沢城 かな ざわ じょう
- ③ 尾山神社 お やま じん じゃ
- ④ 天徳院 てん とく いん

こた  
答え

問題28 のう みん そう いっこう いっ き お しゅ ご と がし し  
農民や僧たちが中心になって一向一揆を起こし、守護である富樫氏  
をたおしたことから、加賀の国は「誰の持ちたる国」といわれるよう  
になったでしょうか。

- ① 町人 ちやう にん
- ② 武士 ぶ し
- ③ 職人 しやく にん
- ④ 百姓 ひやくしやう

こた  
答え

問題29 かな ざわ じょう かわら ふ つう きんいろ  
金沢城のシンボル「石川門」の瓦は、普通の瓦に比べ落ち着いた銀色で、  
き ひん うつく ざいりやう  
気品にみちた美しさをほこっています。どんな材料でできているで  
しょうか。

- ① 鉛 なまり
- ② 金 きん
- ③ 銀 ぎん
- ④ 銅 どう

こた  
答え

問題30 てん ねん とう かんせん しょう しゅ とう よ ぼう せつ しゅ  
「天然痘」という感染症にかからないための種痘(天然痘の予防接種)  
を、加賀藩で最初に行った科学者は誰でしょうか。

- ① 銭屋五兵衛 ぜに や ご へ え
- ② 黒川良安 くろ かわ まさ やす
- ③ 大野弁吉 おお の べん きち
- ④ 関口開 せき ぐち ひらき

こた  
答え

問題31 金沢の地形を眺めると、東部の山地から西部の海岸に向かって川が流れています。金沢を流れる川で最も長い川はどれでしょうか。

- ① 長良川
- ② 手取川
- ③ 犀川
- ④ 高橋川



こた  
答え

問題32 自転車を借りたり返したりすることが誰でも簡単にでき、人にも環境にもやさしい金沢市の公共レンタサイクルの愛称は何でしょうか。

- ① 自転車のり
- ② ベビのり
- ③ まちのり
- ④ なみのり



こた  
答え

問題33 新潟県、富山県、石川県、福井県、滋賀県を結んでいる、総延長477.9キロメートルの高速道路を何というのでしょうか。

- ① 北陸自動車道
- ② 東海北陸自動車道
- ③ 東名高速道
- ④ 阪神高速道



こた  
答え

問題34 2003年(平成15)に、藩政の初め頃に加賀藩の材木蔵があった場所の旧町名が復活しました。その町名は何でしょうか。

- ①袋町
- ②主計町
- ③木倉町
- ④南町

こた  
答え

問題35 金沢市の姉妹都市は全部で7都市あります。次のうち、ベルギーの姉妹都市はどれでしょうか。

- ①イルクーツク市
- ②ナンシー市
- ③バッファロー市
- ④アントワープ市

こた  
答え

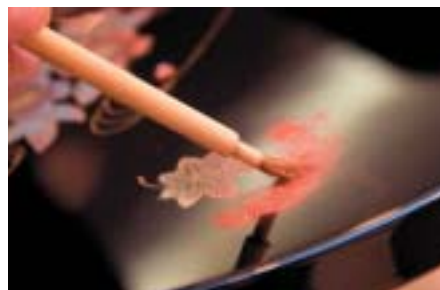
問題36 金沢市を訪れた観光客に対して、ボランティアでまちの観光案内をする人たちがいます。この人たちを何というのでしょうか。

- ①いんぎらっとさん
- ②まいどさん
- ③りくつなさん
- ④じわもんさん

こた  
答え

問題37 金沢には、たくさんの伝統工芸があります。清水九兵衛が基礎をつかったといわれる、漆塗りの上に金や銀で絵模様を描いた伝統工芸はどれでしょうか。

- ①二侯和紙
- ②加賀蒔絵
- ③輪島塗
- ④金箔



こた  
答え

問題38 1592年(文禄元)に本格的な金沢城造りがはじまりましたが、金沢城の石垣にする石を切り出したことで有名な山を何というのでしょうか。

- ①高尾山
- ②国見山
- ③白山
- ④戸室山

こた  
答え

問題39 金沢市は、2009年(平成21)に、ユネスコ創造都市ネットワークのクラフト(工芸)の分野で認定を受けました。手仕事の「手」と、よいものを見極める「目」を表現したシンボルマークを何というのでしょうか。

- ①テトメデス
- ②ミミトメデス
- ③キンパクン
- ④ケンロック



こた  
答え

問題40 2015年(平成27)11月15日に、金沢の魅力発信や市民の健康増進を目的として「金沢〇〇〇〇」という1万人規模のスポーツ大会が開催されます。〇にあてはまる4文字のスポーツは何でしょうか。

- ①サッカー      ②やきゅう
- ③すいえい      ④マラソン

こた  
答え

問題41 2011年(平成23)に金沢市で4つめの市立図書館が開館しました。何という図書館でしょうか。

- ①金沢海みらい図書館
- ②泉野図書館
- ③玉川図書館
- ④玉川こども図書館



こた  
答え

問題42 1546年(天文15)に、加賀の一向宗(浄土真宗)の中心となった「尾山御坊(金沢御堂)」は、現在のどの場所にありましたか。

- ① 久保市神社付近
- ② 金沢城公園付近
- ③ 卯辰山のふもと
- ④ 金沢駅付近

こた  
答え

問題43 1945年(昭和20)以前から栽培され、現在も主に金沢で栽培されている野菜15品目は「加賀野菜」と呼ばれています。次の中で、加賀野菜ではないものはどれでしょうか。

- ① ヘタ紫なす
- ② 金時草
- ③ 二塚からしな
- ④ 桜島大根



こた  
答え

問題44 平安時代初めの823年(弘仁14)に、加賀国が誕生しました。それはどの国から独立したのでしょうか。

- ① 越前国
- ② 越中国
- ③ 越後国
- ④ 能登国

こた  
答え



問題45 金沢市は、石川県で最も人口が多いところです。2013年(平成25)4月現在、金沢市の人口はおよそどれだけのしょうか。

- ①16万人
- ②46万人
- ③86万人
- ④116万人

こた  
答え

問題46 金沢気象台が観測を始めてから最大の記録で、新雪総計343センチメートル、最大積雪181センチメートルとなった北陸地方の大雪を何というのでしょうか。

- ①昭和一二豪雪
- ②昭和二六豪雪
- ③昭和三八豪雪
- ④昭和五四豪雪

こた  
答え

問題47 1858年(安政5)に、凶作による米の値上がりに苦しむ人々約2,000人が卯辰山から金沢城に向かって「ひもじいわいやー」、「米くれまいやー」と泣き叫びました。この「安政の泣き一揆」で処刑された7人を祀った七稻地藏があるのはどのお寺でしょうか。

- ①寿経寺
- ②那谷寺
- ③法隆寺
- ④瑞龍寺



こた  
答え

問題48 江戸時代の初め頃、後藤太兵衛によって野田山の周辺をぐるっと回  
るようにつくられ、寺町台地の農業に欠かせないものとなった用水  
を何というのでしょうか。

- ① 大野庄用水
- ② 辰巳用水
- ③ 長坂用水
- ④ 鞍月用水

こた  
答え

問題49 金沢のまちでは、細く曲がりくねった小路をぬけると、広く開けた空  
間に出会うことがあります。もともとは防火の目的でつくられたと  
いわれていますが、現在は地域の人々のふれあいの場として活躍し  
ています。この空間を何というのでしょうか。

- ① 大通り
- ② 路地
- ③ 公園
- ④ 広見



こた  
答え

問題50 2015年(平成27)に新幹線が金沢で開業します。この新幹線を何と  
いうのでしょうか。

- ① 東海北陸新幹線
- ② 北陸新幹線
- ③ 上越新幹線
- ④ 東北新幹線



こた  
答え



第8回ジュニアかなざわ検定解答(小学生版)

No.	解答	No.	解答
1	3	26	2
2	1	27	1
3	1	28	4
4	1	29	1
5	4	30	2
6	1	31	3
7	3	32	3
8	2	33	1
9	2	34	3
10	3	35	4
11	2	36	2
12	4	37	2
13	3	38	4
14	2	39	1
15	1	40	4
16	1	41	1
17	4	42	2
18	3	43	4
19	3	44	1
20	4	45	2
21	2	46	3
22	1	47	1
23	4	48	3
24	1	49	4
25	3	50	2