

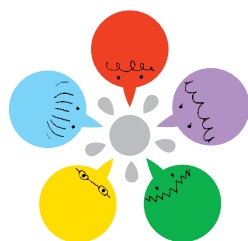
じゅけん 受検 ばんごう 番号	
--------------------------	--

し めい 氏 名	
-------------	--

てんすう 点数	<div style="text-align: right;">100</div>
------------	---

# 第9回 ジュニアかなざわ検定 小学生版

## 問題・解答用紙



平成26年8月20日

ジュニアかなざわ検定実行委員会

問題 1 金沢には「芋ほり藤五郎」の伝説が残っています。芋ほり藤五郎が砂金を洗った場所とされている金洗沢(金城霊沢)はどこにあるでしょうか。

- ① 尾山神社
- ② 大乘寺
- ③ 兼六園
- ④ 天徳院



こた  
答え

問題 2 2015年(平成27)に北陸新幹線が金沢で開業します。この新幹線の最高時速は何kmでしょうか。

- ① 150km      ② 180km
- ③ 200km      ④ 260km

こた  
答え

問題 3 金沢にはたくさんの方言があります。その中で感謝の気持ちを伝える方言はどれでしょうか。

- ① じゃまない    ② あんやと
- ③ りくつな      ④ むたむた

こた  
答え

問題 4 加賀藩初代藩主の前田利家が金沢城に入城した後、伝統芸能のひとつである( )が行われるようになりました。( )は能楽の影響を受けており、舞や語りはユーモアのある中にも品格があります。金沢市無形民俗文化財にも指定されている、この伝統芸能を何というでしょうか。

- ① 加賀万歳
- ② さかたおどり
- ③ 南無とせ節
- ④ ジョンカラ節



こた  
答え

問題5 「天然痘」という感染症にかからないための種痘(天然痘の予防接種)を、加賀藩で最初に行った科学者は誰でしょうか。

- ① 銭屋五兵衛
- ② 飯盛里安
- ③ 黒川良安
- ④ 関口開

こた  
答え

問題6 冬の加賀料理といえば「かぶら寿司」があげられます。金沢の正月に欠かせないかぶら寿司に使われている食材は何でしょうか。

- ① えび
- ② ぶり
- ③ かに
- ④ さば

こた  
答え

問題7 ( )町は金沢で最も古い町の一つで、町名の由来は、当時金沢御堂の( )側にあったことによります。( )に入る言葉は何でしょうか。

- ① 御歩
- ② 主計
- ③ 六枚
- ④ 南

こた  
答え

問題8 台湾に渡り、当時アジア最大といわれた烏山頭ダムをつくって、不毛の大地を豊かな平野に変えたのは誰でしょうか。

- ① 木村栄
- ② 八田與一
- ③ 中西悟堂
- ④ 鈴木大拙

こた  
答え

問題9 金沢は雪国としても知られていますが、雪の重みで枝が折れないよう樹木に施されるものを何というのでしょうか。

- ① こもかけ
- ② 雪囲い
- ③ 雪吊り
- ④ 雪かき



こた  
答え

問題10 大きな災害にあわなかったことから、金沢の都心部は細い道路が多く、交通渋滞がよく起こっていました。そこで金沢市は公共交通を利用しやすくする一方で、金沢のまちを取り巻く内、中、外の3つの道路を整備しました。この道路を何というのでしょうか。

- ① 環状道路
- ② 自転車道路
- ③ 生活道路
- ④ 高速道路

こた  
答え

問題11 加賀藩3代藩主の前田利常に嫁いだ2代将軍徳川秀忠の娘、珠姫ゆかりのお寺で、珠姫がつくったとされる「紙ひな人形」が所蔵されているのはどこでしょうか。

- ① 妙立寺
- ② 如来寺
- ③ 天徳院
- ④ 光覚寺



こた  
答え

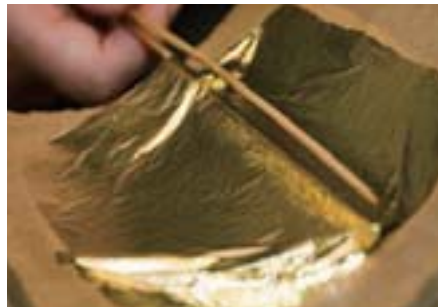
問題12 狭くて入り組んだ金沢の旧市街を友禅模様に飾られたバスが4ルートを走っています。誰もが気軽に買い物や散策に出かけられるよう、バスの入口から出口まで低くて段差のない床になっていることから名付けられたこのバスを何というのでしょうか。

- ① ベんりバス                      ② ふらっとバス  
③ まちなかバス                  ④ こまわりバス

こた  
答え

問題13 金沢は伝統工芸が盛んですが、このうち金箔は全国第1位の生産量を誇っています。金沢の金箔は日本の総生産量のおよそ何%を占めているのでしょうか。

- ① 66%  
② 77%  
③ 88%  
④ 99%

こた  
答え

問題14 1580年(天正8)に金沢御堂(尾山御坊)は金沢城となり、江戸時代の終わりまで政治の中心となっていました。この城の最初の城主は誰でしょうか。

- ① 佐久間盛政                      ② 前田利常  
③ 前田光高                        ④ 前田利長

こた  
答え

問題15 金沢市は世界の7都市と姉妹都市提携をしています。次のうち、ロシアにある姉妹都市はどれでしょうか。

- ① バッファロー市  
② イルクーツク市  
③ ゲント市  
④ ナンシー市

こた  
答え

問題16 北陸新幹線の金沢駅舎は、犀川と浅野川を表現した曲面の屋根に、金沢漆器を思わせる外壁を取り入れ、「(     )と(     )」の調和をイメージしています。(     )に入る言葉は何でしょうか。

- ① 伝統・創造
- ② 伝統・継承
- ③ 未来・創造
- ④ 未来・継承



こた  
答え

問題17 金沢市のシンボルである市章はどれでしょうか。

①



②



③



④



こた  
答え

問題18 金沢にはわき水があり、昔から地下水に恵まれた土地でしたが、大正時代の大干ばつをきっかけとして上水道の整備が進められました。1930年(昭和5)に、金沢で最初につくられた浄水場を何というでしょうか。

- ① 長坂浄水場
- ② 末浄水場
- ③ 浅野川浄水場
- ④ 寺津浄水場

こた  
答え



問題19 金沢が誇る清流や、緑豊かな自然、歴史あるまちなみを守りつつ、未来の子供たちに美しく健全なまち金沢を残そうと、1998年(平成10)に金沢市議会で議決されたのは次のどれでしょうか。

- ① ① 用水保全条例
- ② ② 緑の都市宣言
- ③ ③ こまちなみ保存条例
- ④ ④ 環境都市宣言

こた  
答え

問題20 金沢市では、工芸に限らず、創造的なものづくりを国の内外に発信しています。手仕事の「手」とよいものを見極める「目」を表現した下のシンボルマークを何というのでしょうか。

- ① ① テトメデス
- ② ② テシゴトン
- ③ ③ クラフトス
- ④ ④ テメイイネ



こた  
答え

問題21 地域の住民が主体となって運営し、子供向けから高齢者向けまでの様々な教室を開くなど、地域の生涯学習の中心となっている組織は何でしょうか。

- ① ① 交流館
- ② ② 公民館
- ③ ③ 児童館
- ④ ④ 図書館

こた  
答え

問題22 金沢ではお祭りの楽しみのひとつに( )があります。お祭りが近づくとお囃子や棒振りの練習が始まり、若者から子供たちへと技が伝えられていきます。( )に入る言葉は何でしょうか。

- ①はしご登り
- ②餅つき踊り
- ③獅子舞
- ④加賀宝生



こた  
答え

問題23 1887年(明治20)、国は金沢に( )高等学校を開校しました。のちに( )高等学校となり、日本を支える多くの人々を育てました。( )に入る言葉はどれでしょうか。

- ①第一
- ②第二
- ③第三
- ④第四

こた  
答え

問題24 1947年(昭和22)に、第2回国民体育大会が石川県で開催されました。その大会歌として「参加者全員で歌える歌を」ということからできあがった歌はどれでしょうか。

- ①ふるさと
- ②若い力
- ③ラジオ体操の歌
- ④うみ

こた  
答え

問題25 金沢は本州のほぼ中央部にあります。次の4つの都市のうち、金沢からの直線距離が最も遠い都市はどれでしょうか。

- ①名古屋
- ②那覇
- ③広島
- ④東京

こた  
答え





問題26 加賀藩初代藩主の前田利家は、武勇にとっても優れ「( )の又左」といわれた武器の名手でした。どのような武器の名手だったでしょうか。

- ① 槍やり
- ② 鉄砲てつ ぽう
- ③ 弓ゆみ
- ④ 刀かたな

こた  
答え

問題27 金沢市では、歴史ある旧町名や昔の地名が忘れ去られることのないように、旧町名や坂道などの由来を刻んだ標柱を立てました。この標柱を何というのでしょうか。

- ① いいね歴史
- ② 由来知るまっし
- ③ 忘れんといてや
- ④ 歴史のまちしるべ



こた  
答え

問題28 1858年(安政5)、凶作により米の値段が上がったことから、困った人々は卯辰山に登り金沢城に向かって「ひもじいわいやー」「米くれまいやー」と泣き叫びました。この「安政の泣き一揆」で処刑された7人の霊をなぐさめるため、東山の寿経寺につくられたのは何でしょうか。

- ① 泣き地蔵
- ② 七稲地蔵
- ③ 泣き観音
- ④ 七稲観音



こた  
答え



問題29 金沢には、毎年夏休みに古代体験まつりが開かれる史跡公園があります。この公園がある、日本で初めてクリの巨大木柱根が350本以上（日本最多数）も発見された縄文時代晩期の遺跡はどこでしょうか。

- ① 梅田遺跡
- ② 西念・南新保遺跡
- ③ チカモリ遺跡
- ④ 北塚遺跡

こた  
答え

問題30 金沢では、市内のいたるところで沢やわき水が見られるほど昔から水が豊かで、この沢やわき水のことを（ ）と呼んでいます。（ ）に入る言葉は何でしょうか。

- ① ぶつぶつ
- ② わっくわっく
- ③ どんどこ
- ④ もっくり

こた  
答え

問題31 金沢では、火災発生のお知らせで市民（消防団の団員）が消防車に乗り込み、火災現場へ行って消火にあたっています。金沢はこうした（ ）（消防団）が多いまちといわれています。（ ）に入る言葉は何でしょうか。

- ① 消防応援
- ② 勇敢消防
- ③ 義勇消防
- ④ ボランティア消防

こた  
答え

問題32 2011年(平成23)に、金沢海みらい図書館が開館しました。これは金沢市でいくつめの市立図書館でしょうか。

- ①4つめ
- ②5つめ
- ③6つめ
- ④7つめ



こた  
答え

問題33 江戸時代には多くの科学者が金沢で活躍しました。その中で「優れたからくり師」「加賀の平賀源内」といわれ、たくさんのからくりや工芸品、エレキテルなどを残したのは誰でしょうか。

- ①大野弁吉
- ②木下順庵
- ③三宅雪嶺
- ④新井白石

こた  
答え

問題34 金沢では、「氷室の日」に無病息災を祈って饅頭やちくわ、あんずを食べる習慣があります。この「氷室の日」はいつでしょうか。

- ①5月5日
- ②6月14日
- ③7月1日
- ④8月15日



こた  
答え

問題35 金沢では、明治時代にすぐれた業績を残し、世界に誇ることのできる有名な人々を輩出しています。1894年(明治27)に、強い消化効力のある胃腸薬「タカジアスターゼ」を発明し、世界の薬学・医学の発展に大きく貢献した人は誰でしょうか。

- ①杉田玄白
- ②高峰譲吉
- ③野口英世
- ④北里柴三郎

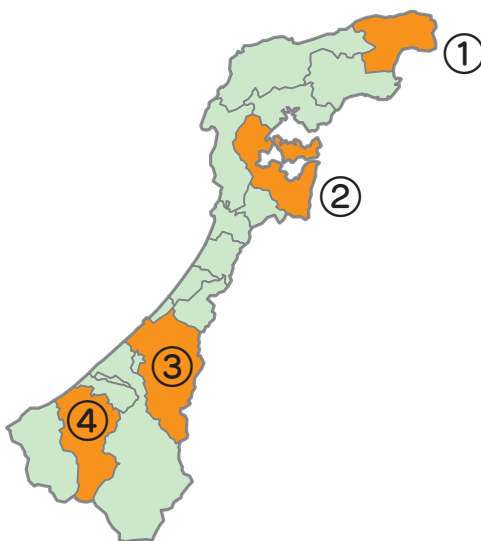
こた  
答え

問題36 加賀藩3代藩主の前田利常は、金沢のあちこちにあった寺を卯辰山のふもとや、寺町・小立野に集め金沢城下を整備しました。城に水を引くため、利常が板屋兵四郎に命じてつくらせた用水を何というのでしょうか。

- ① 大野庄用水
- ② 長坂用水
- ③ 鞍月用水
- ④ 辰巳用水

こた  
答え

問題37 石川県の県庁所在地は金沢市です。下の地図で金沢市の位置は、①～④のどれでしょうか。



こた  
答え

問題38 金沢の伝統工芸のひとつに、加賀藩5代藩主の前田綱紀が茶道を広めるために京都から職人を招いて作らせた焼き物があります。ろくろを使わず手びねりによって一つ一つ作ることや、独特の味わいのある飴色が特徴のこの焼き物を何というのでしょうか。

- ① 九谷焼
- ② 大樋焼
- ③ 信楽焼
- ④ 珠洲焼

こた  
答え

問題39 1945年(昭和20)以前から栽培され、現在も主に金沢で栽培されている野菜15品目は「加賀野菜」と呼ばれています。次の中で、加賀野菜ではないものはどれでしょうか。

- ①せり
- ②金時草
- ③ヘタ紫なす
- ④じゃがいも

こた  
答え

問題40 2004年(平成16)に金沢森本インターチェンジができ、さらに2012年(平成24)には白山インターチェンジが新設された新潟、富山、石川、福井、滋賀を結ぶ高速道路を何というのでしょうか。

- ①北陸自動車道
- ②のと里山海道
- ③東名高速道路
- ④名神高速道路

こた  
答え

問題41 平安時代初めの823年(弘仁14)に、私たちの住む加賀国が誕生しました。それはどの国から独立したのでしょうか。

- ①能登国
- ②越中国
- ③越後国
- ④越前国

こた  
答え

問題42 金沢が生んだ三文豪の一人で、「うつくしき川は流れたり そのほとりに我は住みぬ」ではじまる詩『犀川』などがおさめられた詩集『抒情小曲集』の作者は誰でしょうか。

- ①徳田秋声
- ②竹久夢二
- ③室生犀星
- ④泉鏡花

こた  
答え



問題43 明治時代、長町に全国で2番目に大きな製糸工場である「金沢製糸場」をつくった( )は、金沢の近代工業のさきがけとなりました。また、( )は第2代金沢市長にもなりました。( )にあてはまる人物は誰でしょうか。

① 津田米次郎

② 長谷川準也

③ 木谷藤十郎

④ 稲垣義方

こた  
答え

問題44 金沢の地形を眺めると、東部の山地から西部の海岸に向かって川が流れていることがわかります。金沢を流れる川で最も長い川はどれでしょうか。

① 犀川

② 金腐川

③ 伏見川

④ 浅野川



こた  
答え

問題45 今から約450年前の1546年(天文15)に、金沢御堂(尾山御坊)が建てられました。それは現在のどのあたりでしょうか。

① 金沢城公園のあたり

② 小立野宝円寺のあたり

③ 卯辰山のふもと

④ 金沢駅のあたり

こた  
答え

問題46 江戸時代、茶の湯がさかんになった加賀藩では色々な和菓子が考え出され、藩主への献上菓子として多く作られてきました。加賀藩2代藩主の前田利長の頃に作られた、結婚などのお祝い事のときに配られる和菓子を何というのでしょうか。

① 辻占

② 福梅

③ 五色生菓子

④ 金菓糖



こた  
答え





問題47 2015年(平成27) 11月15日に、金沢の魅力発信や市民の健康増進を目的として「金沢〇〇〇〇」という1万人規模のスポーツ大会が開催されます。〇にあてはまる4文字のスポーツは何でしょうか。

- ①マラソン                      ②サッカー  
③やきゅう                      ④すいえい

こた  
答え

問題48 金沢は西部から東部に進むに従って標高が上がり、険しい地形になっています。金沢で最も高い、標高が1,644mの山を何というでしょうか。

- ①キゴ山                      ②医王山  
③奈良岳                      ④大門山

こた  
答え

問題49 加賀藩最後の藩主となった( )は、加賀藩の人々が豊かに生活できるようにと卯辰山を開発し、「養生所(病院)」や「撫育所(福祉施設)」などを建てました。( )に入るのは誰でしょうか。

- ①前田綱紀  
②前田利長  
③前田利常  
④前田慶寧

こた  
答え

問題50 金沢城のシンボル「石川門」の瓦は、普通の瓦に比べ落ち着いた銀色で、気品にみちた美しさをほこっています。どんな材料でできているでしょうか。

- ①金  
②銀  
③銅  
④鉛



こた  
答え



第9回ジュニアかなざわ検定解答(小学生版)

No.	解答	No.	解答
1	3	26	1
2	4	27	4
3	2	28	2
4	1	29	3
5	3	30	4
6	2	31	3
7	4	32	1
8	2	33	1
9	3	34	3
10	1	35	2
11	3	36	4
12	2	37	3
13	4	38	2
14	1	39	4
15	2	40	1
16	1	41	4
17	3	42	3
18	2	43	2
19	4	44	1
20	1	45	1
21	2	46	3
22	3	47	1
23	4	48	3
24	2	49	4
25	2	50	4