

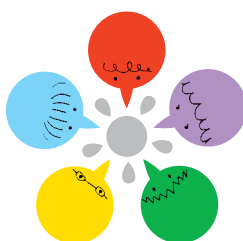
じゅけん 受検 ばんごう 番号	
--------------------------	--

し めい 氏 名	
-------------	--

てんすう 点数	<div style="text-align: right;">100</div>
------------	---

第3回 ジュニアかなざわ検定

問題・解答用紙



平成20年8月27日

ジュニアかなざわ検定実行委員会

問題 1 城下町金沢のもとをつくったのは前田利家です。その功績をたたえて毎年6月に行われているまつりは何というまつりでしょうか。

- ①百万石まつり
- ②おかえりまつり
- ③山王まつり
- ④金沢ルネッサンスまつり



こた
答え

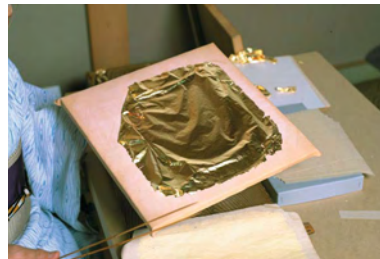
問題 2 1980年、日本で初めてクリの木柱根が350本以上も発見されました。この縄文時代の遺跡は、何でしょうか。

- ①畝田遺跡
- ②梅田遺跡
- ③上山田貝塚
- ④チカモリ遺跡

こた
答え

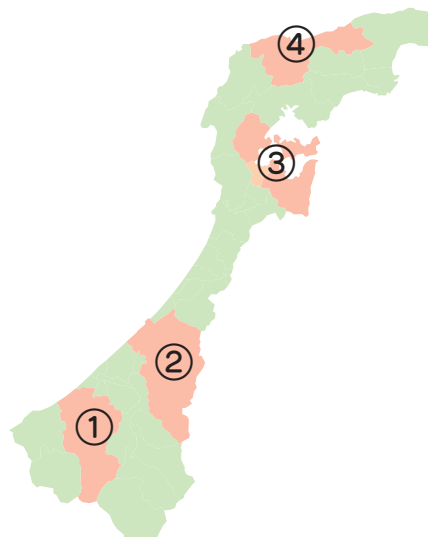
問題 3 日本全国のお金箔生産量のうち、金沢のお金箔が占める割合は、何%でしょうか。

- ①約98%
- ②約90%
- ③約80%
- ④約70%



こた
答え

問題 4 右の地図で、県庁所在地である金沢市の位置は①～④の中のどれでしょうか。



こた
答え

問題5 江戸幕府の老中松平定信が、6つの優れた点をかねそなえていることから名づけた庭は、何という名前でしょうか。

- ① 後楽園
- ② 偕楽園
- ③ 兼六園
- ④ 玉泉園



こた
答え

問題6 金沢市の人口は現在およそどれだけでしょうか。

- ① およそ46万人
- ② およそ36万人
- ③ およそ26万人
- ④ およそ16万人

こた
答え

問題7 金沢21世紀美術館は、新しい美術館で県内外から多くの人が訪れる観光スポットでもあり、愛称「」と呼ばれています。何と呼ばれているでしょうか。

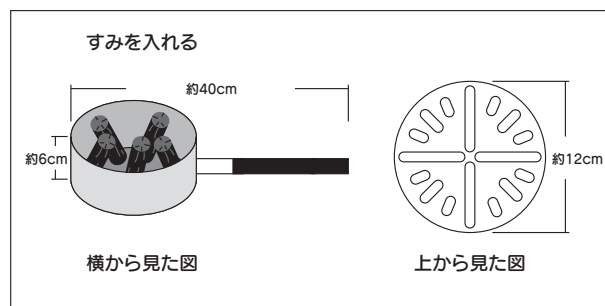
- ① かなびい
- ② さわびい
- ③ まるびい
- ④ しろびい



こた
答え

問題8 これは昔のアイロンです。何と呼ばれているでしょうか。

- ① のべ
- ② 火のし
- ③ おけ
- ④ すみなべ



こた
答え

問題9 金沢では加賀野菜^{やさい}といわれる、有名な野菜を作っています。次の中で加賀野菜でないものはどれでしょうか。

- ①源助だいこん^{げんすけ} ②たけのこ
③太きゅうり ④じゃがいも

こた
答え

問題10 平成15年に旧町名^{ふっかつ}が復活した「柿木畠」は、防火用^{ぼうか}の空き地^あに柿の木を植えたので町の名前になりました。この町名は何と読むでしょうか。

- ①しのきばたけ ②かきのきばたけ
③かれきばたけ ④しばくばたけ

こた
答え

問題11 加賀藩、初代藩主^{しょだいはんしゅ}の前田利家^{まえだとしいえ}は武勇^{ぶゆう}に優れていて、「()^{またざ}の又左」といわれていました。どんな武器^{めいしゆ}の名手だったでしょうか。

- ①弓^{ゆみ} ②刀^{かたな}
③鉄砲^{てっぽう} ④槍^{やり}

こた
答え

問題12 金沢が生んだ三文豪^{さんぶんこう}の内の一人で、「高野聖^{こうやひじり}」や「義血侠血^{ぎけつきょうけつ}」(滝^{たき}の白糸^{しらいと})などの作品^{のこ}を残した人はだれでしょうか。

- ①徳田秋声^{とくだしゅうせい} ②室生犀星^{むろうさいせい}
③泉鏡花^{いずみきょうか} ④竹久夢二^{たけひさゆめじ}

こた
答え

問題13 金沢市が面している海は次のどれでしょうか。

- ①太平洋 ②東シナ海
③日本海 ④オホーツク海

こた
答え

問題14 金沢市の中心部のせまい道を走る「ふらっとバス」が平成11年3月から走っています。この「ふらっとバス」の特ちょうとして、まちがっているものはどれでしょうか。

- ①大人も子どもも1回100円で乗れる
- ②現在、7ルート走っている
- ③車いすを使用している人もスロープを使って乗り降りできる
- ④バス停^{てい}とバス停の間が200メートルほどになっている



こた
答え

問題15 農民や僧たちが中心となって、守護である富樫政親^{しゅ こ と がしまさちか}をたおした加賀の国は、「()の持ちたる国」といわれました。()にあてはまることは何でしょうか。

- ①商人^{しょうにん}
- ②武士^{ぶ し}
- ③百姓^{ひやくしょう}
- ④職人^{しよくにん}

こた
答え

問題16 金沢市出身の文豪室生犀星^{ぶん こう むろ う さいせい}が書いた、「うつくしき川は流れたり そのほとりに我^{われ}は住みぬ…」ではじまる詩の「うつくしき川」はどれでしょうか。

- ①浅野川^{あさ の がわ}
- ②大野川^{おお の がわ}
- ③手取川^{て とり がわ}
- ④犀川^{さいがわ}

こた
答え

問題17 江戸時代の金沢ではまちづくりの1つとして、火事が広がらないように()と呼ばれる火をさけるところをつくりました。()の中には次のどの言葉が入るでしょうか。

- ①公園 ②寄り場
③広見 ④井戸

こた
答え

問題18 金沢の市章はどれでしょうか。



こた
答え

問題19 金沢は本州のほぼ中央部にありますが、次の4つの都市で金沢からの直線距離が最も遠い都市はどれでしょうか。

- ①名古屋 ②東京
③広島 ④那覇

こた
答え

問題20 金沢の町名には、歴史と関係があって当時の町の特徴を表したものがたくさんあります。次の町名の由来の中で、まちがっているものはどれでしょうか。

- ①石引町…金沢城の石垣用の石をひいて進んだ道すじであった。
②尾張町…前田利家の出身地から来た人が住んでいた。
③高岡町…前田家の家臣の高岡氏のやしきがあった。
④木倉町…藩の材木蔵があった。

こた
答え

問題21 これらは、昔よく使われていた^{どうぐ}道具です。正しい名前の^{くあ}組み合わせはどれでしょうか。

- | | | | |
|---|---------|--------|--------|
| ① | あ かまど | い こづち | う うす |
| ② | あ うす | い きね | う かまど |
| ③ | あ たらい | い かなづち | う たきび |
| ④ | あ 火ふきだけ | い おけ | う アイロン |



こた
答え

問題22 1870年に、金沢市泉野で生まれた^{き むらひさし}木村栄についてのべている文はどれでしょうか。

- ① ^{ぶっきょう}仏教を広く ^{しょうかい}海外に紹介した人である。
- ② 日本野鳥の会をつくった人である。
- ③ ^{きん だい けんちく}近代建築の ^{はってん}発展に ^つ尽くした人である。
- ④ ^{ぜっとこう}Z項を発見し、天文学を発展させた人である。

こた
答え

問題23 金沢は雪国で多くの雪が降ります。そのため雪の重みで枝が折れないように()をします。()には次のどれがあてはまるでしょうか。

- ①かまくら
- ②枝つり
- ③雪かき
- ④雪つり



こた
答え

問題24 江戸時代、金沢の各地にあった市場が現在の武蔵ヶ辻に集められ、「()市場」のもとができました。現在は整備のための工事がすすめられているこの市場の名前は何というのでしょうか。

- ①近江町市場
- ②中央卸売市場
- ③金沢市営市場
- ④武蔵町市場

こた
答え

問題25 金沢の地名伝説として、芋ほり藤五郎の伝説があります。藤五郎が砂金を洗った場所は、「金洗沢(かなあらいざわ)」と呼ばれていますが、どこにあるのでしょうか。

- ①兼六園
- ②卯辰山
- ③金沢城公園
- ④白鳥路

こた
答え

問題26 金沢市と姉妹都市提携を結んでいる全州市がある国の名前は何でしょうか。

- ①ロシア
- ②中華人民共和国
ちゅう か じん じんきょう わ こく
- ③朝鮮民主主義人民共和国
ちようせん みる しゅ しゅ ぎ じん じんきょう わ こく
- ④大韓民国
だい かん みる こく



こた
答え

問題27 金沢市には用水がたくさんあります。金沢市は用水を守るためにきまりをつくりました。何というきまりでしょうか。

- ①用水保全条例
ほ ぜんじょうれい
- ②緑の都市宣言
と し せんげん
- ③こまちなみ保存条例
- ④斜面緑地保全条例
しゃめんりよく ち



こた
答え

問題28 珠姫は、徳川二代将軍秀忠の二女として生まれ、わずか3歳で前田家に嫁いできました。しかし、24歳という若さで亡くなってしまいました。この珠姫の菩提寺となっているのはどこでしょうか。

- ①天徳院
てん とく いん
- ②如来寺
にょらい じ
- ③宝円寺
ほう えん じ
- ④大乘寺
だいじょう じ



こた
答え

問題29 百万石まつりの行事で、子どもたちが中心となって、中央公園やそれぞれの地域から出発して楽しむイベントは何でしょうか。

- ①百万石踊り流し^{おど なが} ②百万石行列^{ぎょうれつ}
③子ども提灯太鼓行列^{ちようちん たい こ ぎょうれつ} ④浅の川園遊会^{えん ゆうかい}

こた
答え

問題30 冬に「こもかけ」と呼ばれる雪囲いが行われるこの場所はどこでしょうか。

- ①兼六園^{けん ろく えん}
②西茶屋街^{ちゃ や がい}
③長町武家屋敷^{ぶ け や しき}
④金城霊沢^{きんじょうれい たく}



こた
答え

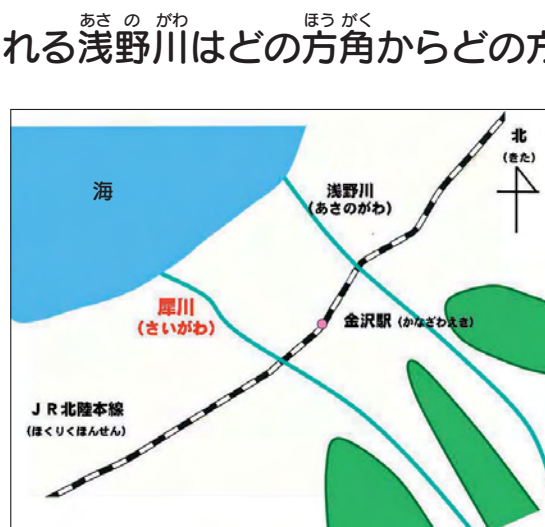
問題31 金沢の今町に生まれ、台湾にダムをつくり「台湾農業の大恩人」と呼ばれているのはだれでしょうか。

- ①中西悟堂^{なかにし こ どう} ②三宅雪嶺^{み やけ せつ れい}
③谷口吉郎^{たに ぐち よしろう} ④八田與一^{はっ た よ いち}

こた
答え

問題32 金沢のまちの中を流れる浅野川はどの方角からどの方角へと流れているでしょうか。

- ①北西から南東
②北東から南西
③南東から北西
④南西から北東



こた
答え

問題33 近年、全国各地で大雨や地震の災害が起きています。市では災害などに備え、()や町会が中心となって地域の人が協力する体制が整えられています。()に入る言葉はどれでしょうか。

- ① 消防分団
- ② 善隣館
- ③ 防災会
- ④ 災害防止会

こた
答え

問題34 三代藩主前田利常が、金沢城の火事を防ぐため、小松の町人板屋兵四郎につくらせたものは何でしょうか。

- ① 金石街道
- ② 辰巳用水
- ③ 長坂用水
- ④ 御細工所

こた
答え

問題35 ごみとして捨てられた家具を修理して販売しているところは、どこでしょうか。

- ① 東部リサイクルプラザ
- ② 西部リサイクルプラザ
- ③ 戸室リサイクルプラザ
- ④ 戸室新保うめたて場

こた
答え

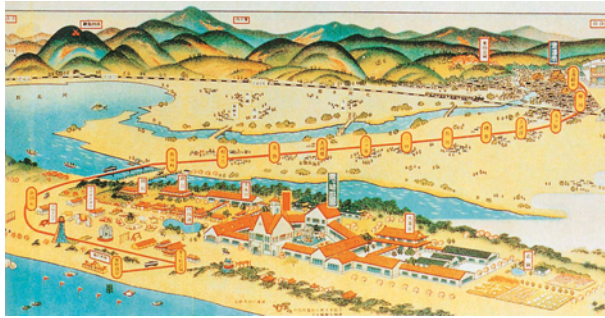
問題36 日本の将来を担う理数科系の優秀な生徒や学校を、毎年表彰している賞を何と呼ぶでしょうか。

- ① 岡文化賞
- ② 高峰賞
- ③ 宮村英語奨励賞
- ④ 泉鏡花文学賞

こた
答え

問題37 ^{たいしょう}大正時代の終わりごろ、金沢の西の方に大きなレジャーしせつ「()
^{ゆう えん}遊園」がつけられました。人々の^{ごらく}娯楽の場となったこのしせつの名前
は何でしょうか。

- ① ^{う たつやま}卯辰山遊園 ② ^{もり もと}森本遊園
③ ^{あわがさき}粟崎遊園 ④ ^{し し ま}四十万遊園



こた
答え

問題38 ^{まえ だ とし いえ}前田利家の長男で^{に だい はん しゅ とし なが}二代藩主利長は、^{ほう び}金沢城防備のために^{ほり つく}堀を造らせ
ました。それは、次のうちどれでしょうか。

- ① ^{なが さか}長坂堀 ② ^{うち そうがまえ}内惣構堀
③ ^{たつ み}辰巳堀 ④ ^{くら つき}鞍月堀

こた
答え

問題39 金沢市には文化しせつがたくさんあります。この中で金沢市には
ないしせつはどれでしょうか。

- ① ^{い じん かん}ふるさと偉人館 ② ^{やす え きん ぱく こう げい かん}安江金箔工芸館
③ ^{ぜに や ご へ え き ねん かん}銭屋五兵衛記念館 ④ ^{こうりゅう かん}石川ルーツ交流館

こた
答え

問題40 ^{え ど}江戸時代、多くの^{か がく しゃ}科学者が金沢で^{かつ やく}活躍しました。その中で、「^{か が}加賀の
^{ひら が げん ない}平賀源内」と言われたのはだれでしょうか。

- ① ^{おお の べん きち}大野弁吉 ② ^{いし ぐろ のぶ よし}石黒信由
③ ^{くろ かわ まさ やす}黒川良安 ④ ^{せき ぐち ひら き}関口 開

こた
答え

問題41 金沢市西部の^{うつぎ}打木・^{やすはら}安原地区は^{やさい}野菜作りのさかんな地域です。すいかやだいこんは、金沢市でのとれ高の半分以上を生産しています。今の農家が^{くふう}工夫しているのは次のうちどれでしょうか。

- ①スプリンクラーで畑のすみずみまで水をまく。
- ②水おけでていねいに水をまく。
- ③カラスから守るため、一日に何度も畑を見まわる。
- ④毎朝^{しょうどく}消毒して虫の^{がいふせ}害を防ぐ。

こた
答え

問題42 金沢市は現在、世界の7都市と^{しまいと}姉妹都市になっています。次の中で、姉妹都市になっている都市名と国名の組み合わせがまちがっているものはどれでしょうか。

- ①ゲント市・ベルギー王国
- ②バッファロー市・アメリカ合衆国
- ③ナンシー市・フランス共和国
- ④イルクーツク市・カナダ

こた
答え

問題43 金沢市の東から南にかけて台地や山地が広がり、多くの木がしげっています。台地や山地は市全体の土地のおよそ()をしめています。()には次のどれがあてはまるでしょうか。

- ①5分の3
- ②2分の1
- ③4分の1
- ④3分の1

こた
答え

問題44 金沢の伝統工芸のひとつで、草花模様をよく使い、外側から内側への
ぼかしや「虫食い」などの技法がある伝統工芸は何でしょうか。

①加賀万歳

②加賀象嵌

③加賀蒔絵

④加賀友禅

こた
答え

問題45 金沢は、昔から地下水にめぐまれ、井戸がたくさんつくられていまし
た。しかし、大正時代の^{たいしやう}大干ばつをきっかけとして、^{かん}上水道の整備が
進められました。金沢市につくられた最初の^{じやうすいじやう}浄水場は何という浄水
場でしょうか。

①末浄水場

②手取川浄水場

③内川浄水場

④野田浄水場

こた
答え

問題46 金沢市には多くの坂があります。^{えど}江戸時代から坂の上に^{いし く}石工の職人
の町があったことから名付けられ、^{せいりゆうじざか}清立寺坂、^{ふきやざか}吹屋坂、くの字坂、W坂
ともいわれている坂はどれでしょうか。

①鶴間坂

②観音坂

③馬坂

④石伐坂



こた
答え

問題47 金沢市制100周年を記念して平成元年に建てられた、昔から続く伝統工芸のわざを学ぶためのしせつは次のうちどれでしょうか。

- ①市民芸術村
- ②卯辰山工芸工房
- ③湯涌創作の森
- ④前田土佐守家資料館

こた
答え

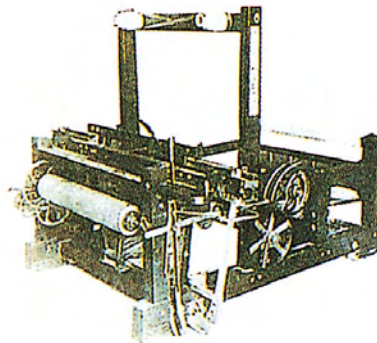
問題48 細工人の技術向上と工芸技術の保存記録をするために、「百工比照」をつくった加賀藩主はだれでしょうか。

- ①前田利家
- ②前田利長
- ③前田利常
- ④前田綱紀

こた
答え

問題49 金沢は古くからたくさんの絹織物を生産してきました。父は優れた大工で尾山神社の神門を作り、自分も絹力織機の発明をしたのはだれでしょうか。

- ①津田米次郎
- ②長谷川準也
- ③清水 誠
- ④高峰讓吉



こた
答え

問題50 江戸時代、各藩は家臣の教育のために学校(藩校)をたてました。十一代藩主前田治脩がつくらせた、身分を問わず8歳以上の男子が入校できた藩校は何というのでしょうか。

- ①時習館
- ②松下村塾
- ③明倫堂
- ④講道館

こた
答え

第3回ジュニアかなざわ検定解答

No.	解答	No.	解答
1	1	26	4
2	4	27	1
3	1	28	1
4	2	29	3
5	3	30	3
6	1	31	4
7	3	32	3
8	2	33	1
9	4	34	2
10	2	35	3
11	4	36	2
12	3	37	3
13	3	38	2
14	2	39	4
15	3	40	1
16	4	41	1
17	3	42	4
18	4	43	1
19	4	44	4
20	3	45	1
21	2	46	4
22	4	47	2
23	4	48	4
24	1	49	1
25	1	50	3