

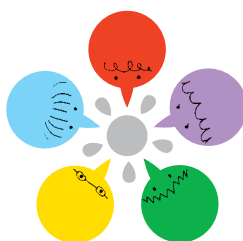
じゅけん 受検 ばんごう 番号	
--------------------------	--

し めい 氏 名	
-------------	--

てんすう 点数	<div style="text-align: right;">/ 100</div>
------------	---

# 第4回 ジュニアかなざわ検定

## 問題・解答用紙



平成21年8月25日

ジュニアかなざわ検定実行委員会

問題 1 日本で初めて、クリの木柱根が350本以上も発見され、縄文時代の高い建築技術を証明した新保本町にある遺跡は何でしょうか。

- ① 子カモリ遺跡 ② 畝田遺跡  
③ 西念・南新保遺跡 ④ 北塚遺跡

こた  
答え

問題 2 平安時代のはじめの823年、加賀の国が誕生しました。それはどこの国から分かれて誕生したのでしょうか。

- ① 若狭国 ② 信濃国  
③ 越後国 ④ 越前国

こた  
答え

問題 3 金沢市のまちの顔ともいえる兼六園は水戸市の偕楽園、岡山市の後楽園とともに日本三名園の一つです。その兼六園のシンボルともいえる次の写真は何でしょうか。

- ① 内橋亭  
② 噴水  
③ ことじ灯籠  
④ 雁行橋



こた  
答え

問題 4 室町時代、戦いや争いがよく起こり人々は不安な生活をしていました。この時代に北陸にやって来た蓮如は分かりやすく仏教を説きました。この人が広めた教えはどれでしょうか。

- ① 日蓮宗 ② 一向宗(浄土真宗)  
③ 天台宗 ④ 真言宗

こた  
答え

問題5 冬の加賀料理といえば「かぶら<sup>りょうり</sup>すし<sup>ず</sup>」があげられます。金沢のお正月に欠かせないかぶら<sup>か</sup>すし<sup>しよくざい</sup>に使われている食材は何でしょうか。

- ①加能ガニ<sup>かのう</sup>
- ②鯛<sup>たい</sup>
- ③鰯<sup>ぶり</sup>
- ④甘エビ<sup>あま</sup>

こた  
答え

問題6 金沢市は石川県の加賀地方の北部に位置し、いくつかの市や町と接しています。次のうち、金沢市が接していない市または町はどれでしょうか。

- ①津幡町<sup>つばたまち</sup>
- ②白山市<sup>はくさんし</sup>
- ③能美市<sup>のみし</sup>
- ④内灘町<sup>うちなだまち</sup>

こた  
答え

問題7 金沢市内に見られる旧町名<sup>きゅうちやうめい</sup>のうち、武士の姓名<sup>ぶしせいめい</sup>に由来しているのはどれでしょうか。

- ①近江町<sup>おうみちやう</sup>
- ②六枚町<sup>ろくまいまち</sup>
- ③石引町<sup>いしびきちやう</sup>
- ④本多町<sup>ほんだまち</sup>

こた  
答え

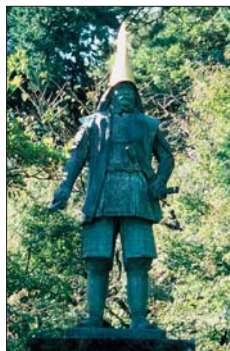
問題8 農民や僧たちが中心となって、守護<sup>しゆご</sup>をたおした加賀の国は「百姓の持ちたる国<sup>ひやくしやう</sup>」と言われました。この時滅ぼされた守護は何という人でしょうか。

- ①前田<sup>まえだ</sup> 利家<sup>としいえ</sup>
- ②足利<sup>あしかが</sup> 尊氏<sup>たかうじ</sup>
- ③富樫<sup>とがし</sup> 政親<sup>まさちか</sup>
- ④豊臣<sup>とよとみ</sup> 秀吉<sup>ひでよし</sup>

こた  
答え

問題9 最初に<sup>さいしょ</sup>加賀藩<sup>かがはん</sup>を治めた<sup>おさ</sup>前田利家<sup>まえだ としいえ</sup>は、武勇<sup>ぶゆう</sup>に優れていて「( )の又左<sup>またざ</sup>」  
と言われ、武器<sup>ぶき</sup>の名手<sup>めいしゅ</sup>だったようです。( )の中に入る言葉は何でし  
ようか。

- ①弓 <sup>やり</sup>  
②刀 <sup>てっぼう</sup>  
③槍  
④鉄砲



こた  
答え

問題10 金沢市には2つの有名な川があります。金沢北部を流れ、天神橋<sup>てんじんばし</sup>や  
梅<sup>うめ</sup>の橋などがかかり、「女川<sup>よ</sup>」と呼ばれる川はどれでしょうか。

- ①金腐川 <sup>かなくさりがわ</sup>  
②犀川 <sup>さいがわ</sup>  
③浅野川 <sup>あさのがわ</sup>  
④伏見川 <sup>ふしみがわ</sup>

こた  
答え

問題11 初代藩主<sup>しょだいはんしゅ</sup>前田利家<sup>まえだ としいえ</sup>の正室<sup>せいしつ</sup>(奥さん)は利家の死後<sup>しご</sup>、芳春院<sup>ほうしゅんいん</sup>と名乗りま  
したが、利家が生きていた時の呼び名<sup>よ</sup>はどれでしょうか。

- ①お松の方 <sup>まつかた</sup>  
②お竹の方 <sup>たけ</sup>  
③お梅の方 <sup>うめ</sup>  
④お菊の方 <sup>きく</sup>

こた  
答え

問題12 金沢は「空<sup>うたい</sup>から謡<sup>ふ</sup>が降ってくる」と言われるまちです。江戸時代から  
続く宝生流<sup>ほうしょうりゅう</sup>を主流<sup>しゅりゅう</sup>とする伝統芸能<sup>でんとうげいのう</sup>は何でしょうか。

- ①能 <sup>のう</sup>  
②太鼓 <sup>たいこ</sup>  
③素囃子 <sup>すばやし</sup>  
④歌舞伎 <sup>かぶき</sup>



こた  
答え

問題13 金沢市の人口は石川県の人口の約半分です。約何万人でしょうか。

- ①117万人  
②46万人  
③11万人  
④8万人

こた  
答え

問題14 金沢の玄関口金沢駅は、平成17年(2005年)4月に新しく生まれ変わりました。そこにできたドームと門の名前の組み合わせで正しいものはどれでしょうか。

- ①もてなしドームー鼓門
- ②もてなしドームー駅前門
- ③かなざわドームー鼓門
- ④かなざわドームー駅前門



こた  
答え

問題15 三代藩主前田利常は金沢城の東西に外惣構堀を掘らせたり、板屋兵四郎に命じ城に( )をひくなどして金沢を城下町として整えました。( )の中に入る言葉は何でしょうか。

- ①辰巳用水
- ②鞍月用水
- ③長坂用水
- ④大野庄用水



こた  
答え

問題16 金沢が生んだ三文豪といえば、泉鏡花、徳田秋声、とあと一人はだれでしょうか。その人は「あにいもうと」「杏っ子」「犀川」などすばらしい作品を書きました。

- |         |         |
|---------|---------|
| ①尾山 篤次郎 | ②西田 幾多郎 |
| ③室生 犀星  | ④夏目 漱石  |

こた  
答え



問題17 さん だいはん しゅまえ だ としつね とつ に だいしょうぐん とく がわ ひでただ たま ひめ  
三代藩主前田利常に嫁いだ二代将軍徳川秀忠の娘、珠姫ゆかりのお  
寺で、からくり人形が見られるのは、何という寺でしょうか。

- ① こうがく じ 光覚寺
- ② みょうりゅう じ 妙立寺
- ③ てん とく いん 天徳院
- ④ ほう えん じ 宝円寺



こた  
答え

問題18 さい ばい  
金沢市では、昭和20年(1945年)以前から栽培され、現在も金沢で栽  
培されている野菜15品目を「加賀野菜」と定めています。「打木赤皮  
あま ぐり  
甘栗〇〇〇〇」もそのうちの1つです。〇の中にあてはまるひらがな  
4文字の野菜は何でしょうか。

- ① かぼちゃ      ② からしな
- ③ つるまめ      ④ たけのこ

こた  
答え

問題19 し まい と し  
金沢市の姉妹都市は全部で8都市あります。次のうち、姉妹都市では  
ない都市はどれでしょうか。

- ① じょんじゅ 全州市      ② ニューヨーク市
- ③ ナンシー市      ④ イルクーツク市

こた  
答え

問題20 ご だいはん しゅまえ だ つなのり けんじょう ゆ  
五代藩主前田綱紀の時代、氷の献上をヒントに売り出したことに由  
らい む びょうそく さい いの  
来する、無病息災を祈って7月1日に食べるまんじゅうを何という  
でしょうか。

- ① 七夕まんじゅう
- ② 加賀まんじゅう
- ③ ひ むろ 氷室まんじゅう
- ④ 夏まんじゅう

こた  
答え

問題21 1 コイン100円で乗れ、現在4ルートあり、金沢市の中心部のせまい道も通ることができる小型バスこ がたの名前は何かというのでしょうか。

- ①ふらっとバス      ②かなざわバス  
③まちなかバス      ④こまわりバス

こた  
答え

問題22 江戸時代え どの参勤交代さんきん こうたいとは、大名だいみょうが1年おきに領地りょうちと江戸さい しに住み、妻子さい しを人質ひとじちとして江戸の屋敷やしきにおくことを命じたものです。五代藩主前田綱紀ご だいはんしゅ まえだ つなのりの時には4000人もこの人が歩いて金沢から江戸をめざしました。この時、江戸までおよそ何日かかったのでしょうか。

- ①約1泊2日      ②約3泊4日  
③約5泊6日      ④約12泊13日

こた  
答え

問題23 金沢市では、市内のすみずみまでごみ収集が行われています。収集したごみもを燃やして処理する施設し ょ り し せつは次のうちどれでしょうか。

- ①リサイクルプラザ  
②クリーンセンター  
③埋立場  
④浄水場



こた  
答え

問題24 日本海に ほん かいから下関しも の せきをまわり、瀬戸内海せ と ない かいをと おって大坂おお さか(大阪)に行く船を( )と呼びました。( )の中に入る言葉は何でしょうか。

- ①北前船きた まえ ぶね  
②沖合船おき あい  
③日本海船に ほん かい  
④松前船まつ まえ



こた  
答え

問題25 金沢の秋の郷土料理として、れんこんをすりおろして蒸し、あんをかけて食べるものがあります。この料理の名前は何でしょうか。

- ① 治部煮 ② 蓮蒸し  
③ 鯛のから蒸し ④ えびす

こた  
答え

問題26 金沢の古いまちなみや町家を守るために、金沢市では平成6年(1994年)にきまりを作りました。何というきまりでしょうか。

- ① こまちなみ保存条例  
② 駐車場条例  
③ みちしるべ条例  
④ 金沢住宅条例



こた  
答え

問題27 タカジアスターゼとアドレナリンを世界ではじめて発見し、薬学・医学の発展に大きく貢献した高峰譲吉(1854～1922年)は次の写真のうち、どれでしょうか。

①



②



③



④



こた  
答え

問題28 金沢城内に「御細工所」というところがありました。五代藩主前田綱紀は、そこでお手本として使う「百工比照」をつくりました。この「御細工所」は何をしたところでしょうか。

- ① 武術を習う ② 学問を学ぶ  
③ 工芸品を製作する ④ 芸能を觀賞する

こた  
答え



問題29 金沢の伝統産業の一つに( )があります。日本の生産の99%を占めています。( )の中に入る言葉は何でしょうか。

- ①金箔 ②水引  
③和傘 ④毛針

こた  
答え

問題30 大正時代、台湾の嘉南平野に大きなダムや水路をつくり、「台湾農業の大恩人」と呼ばれ、アニメ映画「パッテンライ!!」の主人公にもなった人はだれでしょうか。

- ①桜井 錠二 ②八田 與一  
③竹久 夢二 ④谷口 吉郎

こた  
答え

問題31 江戸時代、金沢の各地にあった市場を、現在の武蔵ヶ辻に集め、近江町市場のもとができました。この近江町市場に今年新しく建てられ、シンボルとなった建物の名称はどれでしょうか。

- ①近江町鮮魚館  
②近江町青果館  
③近江町いちば館  
④近江町アーケード館

こた  
答え

問題32 金沢市民憲章の条文の1つに「( )世界と未来に心の窓を」という項目があります。この( )の中に入る言葉は何でしょうか。

- ①ひらこう ②めざそう  
③つなごう ④きずこう

こた  
答え

問題33 安政5年(1858年)、凶作による米の値上がり<sup>きょうさく ね あ くる</sup>に苦しむ人々約2000人<sup>う たつ やま</sup>が、卯辰山<sup>しほ</sup>から城<sup>しろ</sup>に向かって「米くれ〜」などと叫びました。この「安政<sup>あん</sup>の泣き一揆<sup>せい いっ き</sup>」で騒ぎ<sup>さわ</sup>の中心<sup>ちゅうしん</sup>として処刑<sup>しよ けい</sup>された7人の霊<sup>れい</sup>をなぐさめるために、観音町<sup>かんのん</sup>の寿経寺<sup>じゅきやう じ</sup>につくられたのは何でしょうか。

- ①泣き地蔵<sup>じ そう</sup>
- ②七稻観音<sup>なな いね かのん</sup>
- ③泣き観音<sup>かのん</sup>
- ④七稻地蔵<sup>なな いね じ そう</sup>



こた  
答え

問題34 4色のギヤマン(色ガラス)がはめこまれた津田吉之助<sup>つ た きち の すけ</sup>が設計<sup>せつ けい</sup>した神門<sup>しん</sup>があり、明治時代<sup>もん</sup>に前田利家<sup>めい じ</sup>をまつるために建てられた神社<sup>ま え た とし い え</sup>はどれでしょうか。

- ①尾崎神社<sup>お ざ き</sup>
- ②尾山神社<sup>お や ま</sup>
- ③石浦神社<sup>いし う ら</sup>
- ④白山神社<sup>はく さん</sup>



こた  
答え

問題35 加賀国<sup>か げ</sup>にあった無地染め<sup>む じ そ</sup>の「梅染め<sup>はつてん</sup>」から発展<sup>はつてん</sup>し、「ぼかし<sup>むし く</sup>」「虫喰い<sup>むし く</sup>」などの技法<sup>ぎ ほう</sup>がある伝統工芸<sup>でん とう こう げい</sup>は何でしょうか。

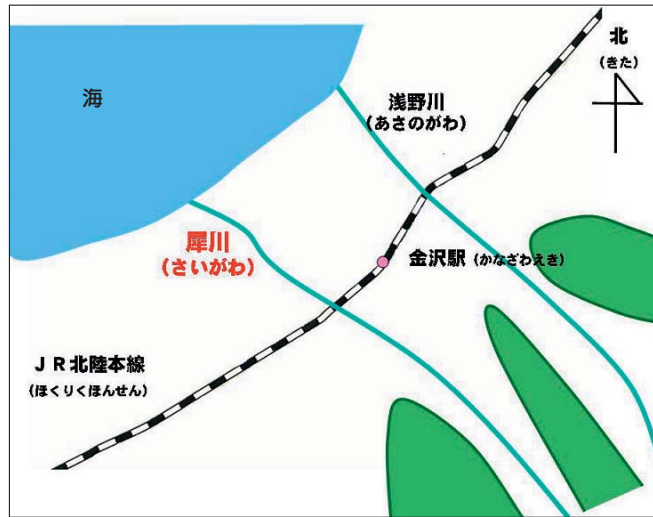
- ①加賀和紙<sup>わ し</sup>
- ②加賀蒔絵<sup>まき え</sup>
- ③加賀象嵌<sup>そう がん</sup>
- ④加賀友禅<sup>ゆう ぜん</sup>



こた  
答え

問題36 金沢のまちの中を流れる犀川はおよそどの方角からどの方角へと流れているでしょうか。

- ①南東から北西
- ②北西から南東
- ③北東から南西
- ④南西から北東



こた  
答え

問題37 金沢市では、川の汚れを防ぎ、住みよいまちづくりをすすめるため、下水道の整備を行っています。平成6年(1994年)に新たに管理センターができ、その結果、金沢市のどのくらいの人が下水道を利用できるようになったでしょうか。

- ①約90%
- ②約75%
- ③約50%
- ④約33%

こた  
答え

問題38 木村栄は、北極と南極の位置について研究しました。その木村栄が発見し、現在の天文学の基礎となったのは何でしょうか。

- ①W項
- ②Z項
- ③Y項
- ④X項

こた  
答え

問題39 金沢は古いまちなみを守るための努力や工夫をしています。下のことがらでまちがっているものはどれでしょうか。

- ①電線を地下に移す工事を行う。
- ②新しくたてられる建物の高さや色のきまりをつくる。
- ③古い町名をなくして、新しい町名をつける。
- ④空き地を利用して、人々がくつろぎ、語り合うための場所をつくる。

こた  
答え

問題40 金沢の獅子舞はそれぞれの町会でお祭りの時に行われています。棒振りと( )の対決が見ものです。( )の中に入る言葉は何でしょうか。

- ①太刀
- ②薙刀
- ③獅子
- ④囃子



こた  
答え

問題41 平成26年(2014年)に開業を予定している、金沢と東京を結ぶ新しい鉄道は何という名前でしょうか。

- ①北陸線
- ②北陸新幹線
- ③金沢新幹線
- ④石川新幹線

こた  
答え



問題42 「まるびい」の愛称<sup>あいしょう</sup>で親しまれている施設<sup>し せつ</sup>で、市内の小学4年生が「ミュージアムクルーズ」として見学している施設は何でしょうか。

- ①金沢市民芸術村<sup>し みん げいじゆつむら</sup>
- ②金沢湯涌創作の森<sup>ゆ わく そうさく</sup>
- ③金沢21世紀美術館<sup>せい き び じゆつかん</sup>
- ④金沢能楽美術館<sup>のうがく び じゆつかん</sup>



こた  
答え

問題43 百万石まつりの行事で、子どもたちが中心となって、中央公園やそれぞれの地域<sup>ち いき</sup>から出発<sup>しゅつぱつ</sup>して楽しむイベントは何でしょうか。

- ①子ども提灯太鼓行列<sup>ちようちんたい こぎょうれつ</sup>
- ②金沢素囃子子ども塾<sup>す ばやし</sup>
- ③金沢子どもはしご登り<sup>のぼ</sup>
- ④加賀宝生子子ども塾<sup>か が ほうしょう</sup>

こた  
答え

問題44 元禄2年<sup>げんろく</sup>（1689年）に「奥の細道<sup>おく ほそみち</sup>」を書いた有名な俳人<sup>ゆうめい はいじん</sup>（俳句をつくる人）が金沢にやってきて10日間を過ごしました。その人はだれでしょうか。

- |                     |                     |                     |                     |
|---------------------|---------------------|---------------------|---------------------|
| ①小林 <sup>こばやし</sup> | 一茶 <sup>いっ さ</sup>  | ②与謝 <sup>よ さ</sup>  | 蕪村 <sup>ぶ そん</sup>  |
| ③松尾 <sup>まつ お</sup> | 芭蕉 <sup>ば しょう</sup> | ④井原 <sup>い はら</sup> | 西鶴 <sup>さい かく</sup> |

こた  
答え

問題45 金沢市東部の、富山県との県境<sup>けんざかい</sup>にそびえる標高<sup>ひょうこう</sup>939mの山は、その山麓<sup>ろく</sup>にスポーツセンターや少年自然の家、スキー場などがあります。この山は何でしょうか。

- |                         |                         |
|-------------------------|-------------------------|
| ①高尾山 <sup>たか お やま</sup> | ②医王山 <sup>い おう せん</sup> |
| ③国見山 <sup>くに み やま</sup> | ④倉が岳 <sup>くら たけ</sup>   |

こた  
答え



問題46 金沢では古くから、たくさんの絹織物きぬおりものを生産せいさんしてきました。父の考えた水車うごで動く機械きかいに感動かんとし、自分も絹力織機きぬりきしょつきの発明かんに取り組んで完成せいさせたのはだれでしょうか。

- ①長谷川 準也はせがわ じゅんや      ②津田 米次郎つだ よねじろう  
③森下 八左衛門もりした はちざえもん      ④高多 久兵衛たかだ きゅうべえ

こた  
答え

問題47 金沢市は新しい文化をつくるまちづくりを進めています。5月のゴールデン・ウィークにラ・フォル・ジュルネ金沢おん(熱狂の日)という音楽祭がくさいが行われていますが、その中心となるオーケストラは何というのでしょうか。

- ①石川オーケストラ  
②オーケストラ・アンサンブル金沢  
③フィル・ハーモニー金沢  
④石川音楽団

こた  
答え

問題48 金沢市内には、さまざまな文化施設しせつがあります。その中で、玉川町にある金沢市立玉川図書館横の近世史料館きんせい しりょうかんの建物たてものは、昔は何に使われていたのでしょうか。

- ①たばこの倉庫そうこ  
②紡績ぼうせん(糸を作る)工場  
③金沢大学附属小・中学校ふぞく  
④陸軍の兵器倉庫りくぐん へいき



こた  
答え

問題49 仏教ぶつぎょうの考え方えいごを英語こうえんの本や講演を通してアメリカをはじめ、世界中の人たちに広めたのは次のうちだれでしょうか。

- |                          |                          |
|--------------------------|--------------------------|
| ① 藤岡 <small>ふじおか</small> | 作太郎 <small>さくたろう</small> |
| ② 山本 <small>やまもと</small> | 良吉 <small>りょうきち</small>  |
| ③ 鈴木 <small>すずき</small>  | 大拙 <small>だいせつ</small>   |
| ④ 井上 <small>いのうえ</small> | 友一 <small>ともいち</small>   |

こた  
答え

問題50 金沢の町には、六斗ろくとの( )など特徴的な空間とくちょうてき くうかんがあります。( )の中に入る言葉は何でしょうか。

- ① 小路こうじ
- ② まがり角
- ③ 広場
- ④ 広見ひろみ



こた  
答え

## 第4回ジュニアかなざわ検定解答

No.	解答	No.	解答
1	1	26	1
2	4	27	2
3	3	28	3
4	2	29	1
5	3	30	2
6	3	31	3
7	4	32	1
8	3	33	4
9	3	34	2
10	3	35	4
11	1	36	1
12	1	37	1
13	2	38	2
14	1	39	3
15	1	40	3
16	3	41	2
17	3	42	3
18	1	43	1
19	2	44	3
20	3	45	2
21	1	46	2
22	4	47	2
23	2	48	1
24	1	49	3
25	2	50	4