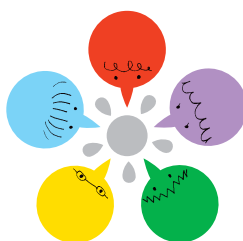


じゅけん 受験 ばんごう 番号	
--------------------------	--

しめい 氏名	
-----------	--

第1回 ジュニアかなざわ検定

問題・解答用紙



平成18年11月11日

ジュニアかなざわ検定実行委員会

問題 1 ^{ばく ふ}幕府の^{ろうじゅうまつだいらさだのぶ}老中松平定信が、^{すぐ}6つの^{てん}優れた点をかねそなえている、ということから名づけられた^{にわ}庭は、何という名前でしょうか。

- | | | | |
|---|------------------------|---|-----------------------|
| 1 | ^{ぎよくせんえん} 玉泉園 | 2 | ^{こうらくえん} 後樂園 |
| 3 | ^{かいらくえん} 偕楽園 | 4 | ^{けんろくえん} 兼六園 |



こた
答え

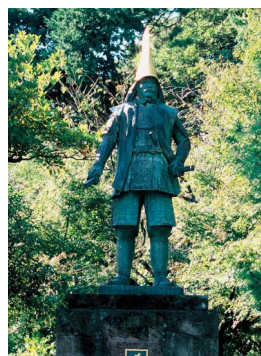
問題 2 ^{か が や さい}金沢には加賀野菜といわれる、^{ゆうめい や さい}有名な野菜があります。
加賀野菜でないものは次のうちどれでしょうか。1つえらびましょう。

- | | | | |
|---|------------------------|---|------------------------|
| 1 | ^{か が} 加賀れんこん | 2 | ^{げんすけ} 源助だいこん |
| 3 | ^{きん じ そう} 金時草 | 4 | ほうれんそう |

こた
答え

問題 3 ^{わか}若いころは^{お た のぶ なが}織田信長に仕えて「^{つか}槍の^{やり また ざ}又左」とよばれ、^{のち}後に^{しょだい か が はん}初代加賀藩主となったのは、だれでしょうか。

- | | | | |
|---|---------------------------|---|---------------------------|
| 1 | ^{しば た かついえ} 柴田勝家 | 2 | ^{まえ だ としなが} 前田利長 |
| 3 | ^{まえ だ としつね} 前田利常 | 4 | ^{まえ だ としいえ} 前田利家 |



こた
答え

問題 4 ^{とく がわいえ やす まご}徳川家康の孫で、^{まえ だ としつね}前田利常に^{さい とつ}3歳で嫁いだのは、だれでしょうか。

- | | | | |
|---|---------------------|---|---------------------|
| 1 | ^{たま ひめ} 珠姫 | 2 | ^{せん ひめ} 千姫 |
| 3 | まつ | 4 | おね |

こた
答え

問題5 金沢の伝統工芸でないものは、次のうちどれでしょうか。1つえらび
ましよう。

- | | | | |
|---|---|---|-----------------------------------|
| 1 | 加賀友禅
<small>か が ゆう ぜん</small> | 2 | 京友禅
<small>きょう ゆう ぜん</small> |
| 3 | 加賀水引細工
<small>か が みず ひき ざい く</small> | 4 | 金沢漆器
<small>かな ざわ しつ き</small> |

こた
答え

問題6 金沢は雪国です。雪の重みで枝がおれないようにするために、なわを
使って木をまもるためにすることを、なんというでしょうか。

- | | | | |
|---|---------------------------|---|--------------------------|
| 1 | 雪かき
<small>ゆき</small> | 2 | 雪つり
<small>ゆき</small> |
| 3 | 雪だるま
<small>ゆき</small> | 4 | かまくら |

こた
答え

問題7 金沢が生んだ三文豪の一人で、「あらくれ」「縮図」などの作品を残し
た作家は徳田()です。()にあてはまる名前は、どれ
でしょうか。

- | | | | |
|---|-----------------------------|---|----------------------------|
| 1 | 鏡花
<small>きょう か</small> | 2 | 犀星
<small>さい せい</small> |
| 3 | 秋声
<small>しゅう せい</small> | 4 | 悟堂
<small>ご どう</small> |

こた
答え

問題8 室町時代、金沢をふくめ、北陸に一向宗を広めた人は、だれでしょうか。

- | | | | |
|---|------------------------------------|---|----------------------------------|
| 1 | 蓮如
<small>れん にょ</small> | 2 | 一休
<small>いっ きゅう</small> |
| 3 | 聖徳太子
<small>しょう とく たい し</small> | 4 | 水戸黄門
<small>み と こう もん</small> |

こた
答え



問題9 のうみん 農民たちが中心ちゅうしんとなって、守護しゅごである富樫政親とがしまさちかをたおした加賀かがの国は、
「()もの持ちたる国」といわれました。()にあてはま
ることばは、何でしょうか。

- 1 ぼうず
- 2 ぶし 武士
- 3 ひゃくしょう 百姓
- 4 ちょうにん 町人

こた
答え

問題10 たいへいようせんそうちゅう 太平洋戦争中は、金沢でも、食糧しょくりょうが大変不足たいへんふそくしました。このときに、ど
のようなことが行われたでしょうか。まちがっているものを1つえ
らびましょう。

- 1 ていぼう 川の堤防をはたけにした
- 2 うんどうじょう いちぶ 学校の運動場の一部をはたけにした
- 3 むぎ 麦やいものつるなどを食べた
- 4 パンやケーキを食べた

こた
答え

問題11 ぼん 金沢で、お盆はかのお墓まいりをするときにつるす「とうろう」のことを、
何とよんでいるでしょうか。

- 1 きりこ
- 2 ろうそく
- 3 ぼんぼり
- 4 あかり

こた
答え

問題12 金沢のまちなかのせまい道でも走ることができ、100円で乗れる、^の
^{べん り}
 便利なバスの名前は、何でしょうか。

- 1 ^{べん り} 便利バス
- 2 100円バス
- 3 おてがるバス
- 4 ふらっとバス



こた
答え

問題13 2004年(平成^{へい せい}16年)にオープンした金沢^{せい き}21世紀^{び じゅう かん}美術館^{あい しょう}の愛称は、
 何でしょうか。

- 1 かなびい
- 2 まるびい
- 3 さわびい
- 4 しろびい



こた
答え

問題14 「高峰賞」で知られる高峰^{たか みね しょう}譲吉^しは、こうじ菌^{たか みね しょう きち}から食べ物^{きん}の消化薬^たを^{もの}発^{しょう か}見^{やく}しました。何^{はっ}という消化薬^{けん}でしょうか。

- 1 タカジアスターゼ
- 2 インシュリン
- 3 アドレナリン
- 4 カテキン

こた
答え

問題15 金沢城^{かな ざわ じょう}のあと地^ちにつくられたもので、今は、郊外^{こう がい}の角間^{かく ま}にあるものは、
^{つき}
 次のうちどれでしょうか。

- 1 ^{かな ざわ だい がく} 金沢大学
- 2 ^{お やま ご ぼう} 尾山御坊
- 3 ^{し やく しょ} 市役所
- 4 ^{たま がわ と しょ かん} 玉川図書館

こた
答え

問題16 金沢の和菓子^{わ が し}はおいしくて美しい^{うつく}と評判^{ひょうばん}です。金沢のおいしい和菓子^{わ が}づくりにあてはまらないものは、何でしょうか。

- 1 遠い^{とお}ところからも良い^よ原り^{げん}ようを仕入^{し い}れている
- 2 すべて機械^{き かい}でつくられている
- 3 手作り^{て づく}を大切^{たい せつ}にしている
- 4 きせつ^{てん}や天^{てん}こうによって、原り^{げん}ようのまぜぐあいなどをかえている



こた
答え

問題17 学問好き^{がくもん ず}な五代藩主^{ご だいはんしゅ}前田綱紀^{まえだ つなのり}は、優れた学者^{すぐ がくしゃ}をたくさんまねいたり、多くの書物^{おお しょ もつ}を集めた^{あつ}ので、儒学者^{じゅ がく しゃ}の新井白石^{あら い はく せき}に、「加賀^{か が}は天下^{てん か}の()」であるとうらやましがられました。()にあてはまることは、何でしょうか。

- 1 台所^{だいどころ}
- 2 政所^{まんどころ}
- 3 大学^{だいがく}
- 4 書府^{しょ ふ}

こた
答え

問題18 オランダ医学^{い がく しゃ}者の黒川良安^{くろ かわまさ やす}が中心^{ちゅうしん}となって卯辰山^{う たつ やま}につくった、「養生^{ようじょう}所^{しょ}」とは、何のことでしょうか。

- 1 病院^{びょういん}
- 2 美容院^{び よう いん}
- 3 公民館^{こう みん かん}
- 4 学校^{がっ こう}

こた
答え

問題19 あんせい な いっ き しゅ ぼう しゃ しょ けい れい 安政の泣き一揆の首謀者として処刑された人たちの霊をなぐさめるために、かんのん まち じゅきやう じ 観音町の寿経寺につくられたのは、何でしょうか。

- 1 なな いね かんのん 七稻観音
- 2 な じ ぞう 泣き地藏
- 3 なな いね じ ぞう 七稻地藏
- 4 な かんのん 泣き観音

こた
答え

問題20 はじ し ちょう 初めて金沢市長になったのは、だれでしょうか。

- 1 なつ め そう せき 夏目漱石
- 2 い とう ひろ ぶみ 伊藤博文
- 3 さい ごう たか もり 西郷隆盛
- 4 いな がき よし かた 稲垣義方

こた
答え

問題21 か が とび でん とう おこな ぎやう じ 正月などに加賀鳶の伝統をうけついで行われる行事は、どれでしょうか。

- 1 で そめ しき 出初式
- 2 たん ご せつ く 端午の節句
- 3 かきぞめ
- 4 しょう ぶ ゆ しょうぶ湯

こた
答え

問題22 し まい と し と し し まい と し 金沢市の姉妹都市の1つにフランスのナンシー市がありますが、アメリカでは、どこの都市と姉妹都市になっているでしょうか。

- 1 ロサンゼルス市
- 2 バッファロー市
- 3 サンフランシスコ市
- 4 ワシントン市

こた
答え

問題23 ^{え ど し だい おこな}江戸時代に行われていた「^{ひ むろ}氷室」とは、どんな行事でしょうか。^{ぎょう じ}

- 1 ^{ぼん}お盆のときにお菓子^{か し}をそなえる
- 2 ^{か が はん}加賀藩から江戸^{え ど}の将軍^{しょうぐん}に氷^{こおり}をさしあげた
- 3 ^{たんじょう び}おしゃか様の誕生日^{ぎょう じ}の行事
- 4 ^{こおり}お正月に氷^{ひょう き}を食べて病気^{いの}にならないよう祈る

こた
答え

問題24 ^{えき ひがしひろ ば}金沢駅東広場にできたガラスドームは、何とよばれているのでしょうか。

- 1 金沢ドーム
- 2 ようこそドーム
- 3 せせらぎドーム
- 4 もてなしドーム



こた
答え

問題25 ^{か が はん し だい}金沢には、加賀藩の時代につけられた町名^{ちやうめい}があります。「主計町」は、何と読むのでしょうか。

- 1 かずえまち
- 2 しゅけいまち
- 3 ぬしけいまち
- 4 かぞえまち

こた
答え

問題26 きた まえ ぶね 北前船しょうばいによる商売で、一代いちだいで約300万両やく まんりょうの富とみを築きずいた宮腰みやのこし(現在の金石げんざい かな いわ)の商人は、だれでしょうか。

- | | |
|--------------------------------------|--|
| 1 <small>き や とう え も ん</small> 木谷藤右衛門 | 2 <small>ぜに や ご へ え</small> 銭屋五兵衛 |
| 3 <small>おお の べん きち</small> 大野弁吉 | 4 <small>き の くに や ぶん ざ え もん</small> 紀伊国屋文左衛門 |

こた
答え

問題27 金沢では、いたるところにわき水みずがあり、少しほれば、すぐに水みずがわき出でるところもあります。このわき水みずのことを、何というでしょうか。

- | | |
|--------|--------|
| 1 ぼこぼこ | 2 ぼっくり |
| 3 ぶくぶく | 4 もっくり |

こた
答え

問題28 ぜん こく きん ぱく せい さんりょう 日本全国の金箔生産量のうち、かな ざわ きん ぱく し 金沢金箔の占める割合は、何%でしょうか。

- | |
|---------------------------|
| 1 <small>やく</small> 約100% |
| 2 <small>やく</small> 約90% |
| 3 <small>やく</small> 約80% |
| 4 <small>やく</small> 約70% |

こた
答え

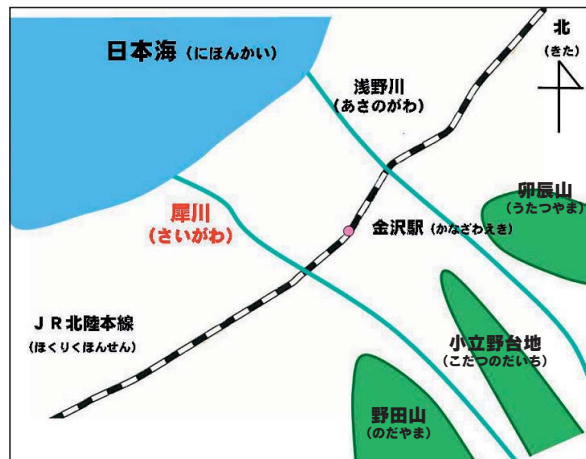
問題29 う たつ やま 卯辰山にあって、す もうじょう 相撲場のすぐそばにある、戦争の悲惨さを物語るものは、どれでしょうか。

- | | |
|--------------------------------------|--|
| 1 <small>やまとたけるのみこと そう</small> 日本武尊像 | 2 <small>つ た よね じ ろう そう</small> 津田米次郎像 |
| 3 <small>たき しら いと ひ</small> 滝の白糸碑 | 4 <small>じゅんなん そう</small> 殉難おとめの像 |

こた
答え

問題30 金沢の中心部を流れる犀川は、どの方向からどの方向へ流れている
 でしょうか。

- 1 北西から南東
- 2 北東から南西
- 3 南東から北西
- 4 南西から北東



こた
 答え

問題31 金沢の長坂台や泉野は、台地で水を得にくかったのですが、この地で
 田畑の水を得るために、人々が努力してつくったものは、何でしょう
 か。

- 1 鞍月用水
- 2 大野庄用水
- 3 大清水
- 4 長坂用水

こた
 答え

問題32 金沢出身の八田與一は、外国に大きなダムを完成させ、喜ばれました。
 どこに完成させたでしょうか。

- 1 アメリカ
- 2 台湾
- 3 エジプト
- 4 イギリス

こた
 答え

問題33 さんばち ごう せつ 三八豪雪とは、り ゆうどんな理由で名前がつけられたのでしょうか。

- 1 ゆき 雪が3m80cmもつもった
- 2 しょう わ 昭和38年に大雪おお ゆきになった
- 3 3月8日に最ももっと大雪おお ゆきになった
- 4 おお ゆき 大雪が38日間も続いたつづ

こた
答え

問題34 ぜつと ごう Z項を発見し、はつ けん北極とほっきょく南極なんきょくの位置についてい ち研究した人は、けんきゅうだれでしようか。

- 1 き むらひさし 木村栄
- 2 すず き だい せつ 鈴木大拙
- 3 し みずまこと 清水誠
- 4 ゆ かわ ひで き 湯川秀樹

こた
答え

問題35 「金沢市の木」は1970年にき決められました。何でしようか。

- 1 さくら 桜
- 2 やなぎ 柳
- 3 うめ 梅
- 4 まつ 松



金沢市のマーク

こた
答え

問題36 めい じ 明治の初め、はし国がつくった富岡製糸場とみ おか せい し じょうに次ぐ、つ全国第2位の大きな工ぜん こく だい い場こうとして長町ながまちにあったのは、どれでしようか。

- 1 こう じょう 金沢ガラス工場
- 2 せい し じょう 金沢製糸場
- 3 おり もの こう じょう 金沢織物工場
- 4 く たに やき こう じょう 金沢九谷焼工場

こた
答え

問題37 1898年(明治31年)、待ちに待った北陸線の汽車が、金沢駅までやってきたときのようすを表しているのは、どれでしょうか。

- 1 金沢から米原までの間は、1日に5本の汽車が走っていた
- 2 金沢から神戸まで、約10日間かかった
- 3 汽車は時速160kmで走っていた
- 4 機関車はガソリンを燃料にしていた

こた
答え

問題38 金沢市内に電車が走るようになったのは1914年(大正3年)のことです。それまで金沢にあって、多くの人を乗せて走っていたのは()でした。()に入ることは、何でしょうか。

- 1 馬車鉄道
- 2 人力車
- 3 かご
- 4 馬

こた
答え

問題39 前田利家の出身地(現在の愛知県)から来た、商人や足軽などが住んでいたことから名づけられた町は、どれでしょうか。

- 1 大手町
- 2 尾張町
- 3 高岡町
- 4 殿町

こた
答え

問題40 か が はん し だい はん し けい こ 加賀藩の時代に、藩士を警護する人(徒)が住んでいた町だった「御徒町」は、何と読むでしょうか。

- 1 おとまち
- 2 おんそうまち
- 3 ごとまち
- 4 おかちまち

こた
答え

問題41 す か く しゅう り はん ばい ごみとして捨てられた家具を、修理して販売しているところは、どこでしょうか。

- 1 とう ぶ 東部リサイクルプラザ
- 2 せい ぶ 西部リサイクルプラザ
- 3 と むろ 戸室リサイクルプラザ
- 4 と むろ しん ぼ じょう 戸室新保うめたて場

こた
答え

問題42 ご とう た へ え ちゅうしん なが さか よう すい し だい 後藤多兵衛が中心となってつくった長坂用水は、何時代のものでしょうか。

- 1 かま くら し だい 鎌倉時代
- 2 むろ まち し だい 室町時代
- 3 え ど し だい 江戸時代
- 4 めい じ し だい 明治時代

こた
答え

問題43 金沢で初めて電灯がともったのは、1894年(明治27年)でした。この事業に力をつくした金沢市長は、だれでしょうか。

- | | | | |
|---|-------|---|--------|
| 1 | 前田慶寧 | 2 | 吉本次郎兵衛 |
| 3 | 赤羽万次郎 | 4 | 長谷川準也 |

こた
答え

問題44 1888年(明治21年)、安原村の地主で、日本で最初の耕地整理事業を行った人は、だれでしょうか。

- | | | | |
|---|--------|---|--------|
| 1 | 森下八左衛門 | 2 | 横山隆興 |
| 3 | 高多久兵衛 | 4 | 西川長右衛門 |

こた
答え

問題45 1900年(明治33年)、日本で初めて羽二重の力織機を発明した人は、だれでしょうか。

- | | | | |
|---|-------|---|-------|
| 1 | 松下幸之助 | 2 | 津田米次郎 |
| 3 | 豊田佐吉 | 4 | 本田宗一郎 |

こた
答え

問題46 次のうち、金沢から直線距離で一番遠いのは、どこでしょうか。

- | | | | |
|---|-----|---|----|
| 1 | 名古屋 | 2 | 札幌 |
| 3 | 東京 | 4 | 那覇 |

こた
答え

問題47 かな ざわじょう まも 金沢城を守るためにとうざい 東西にわかれ、に じゅう 二重にめぐらされた堀は、何でしょう。ほり

- 1 おお て ほり 大手堀
- 2 ひゃっけん ほり 百間堀
- 3 そうかまえ ほり 惣構堀
- 4 はくちょうほり 白鳥堀



こた
答え

問題48 かな ざわじょう か じ 金沢城の火事をふせぐため、いた や へい し ろう 板屋兵四郎がつくった用水は、何でしょう。ようすい

- | | |
|----------------------------------|----------------------------------|
| 1 <small>たつ み よう すい</small> 辰巳用水 | 2 <small>しち よう すい</small> 七か用水 |
| 3 <small>こ ばし よう すい</small> 小橋用水 | 4 <small>ふし み よう すい</small> 伏見用水 |

こた
答え

問題49 ねっ しん 熱心にきょう しん こう キリスト教を信仰し、まえ だ とし いえ 前田利家に仕えた人は、だれでしょうか。つか

- | | |
|------------------------------------|----------------------------------|
| 1 <small>さ く ま もり まさ</small> 佐久間盛政 | 2 <small>だ て まさむね</small> 伊達政宗 |
| 3 <small>たかやま う こん</small> 高山右近 | 4 <small>あけ ち みつ ひで</small> 明智光秀 |

こた
答え

問題50 はじ 日本で初めて、もくちゅうこん クリの木柱根が350本以上も発見された、い じょう はっ けん 縄文時代のじょうもん じ だい 遺跡は、何でしょうか。い せき

- | | |
|-------------------------------------|---------------------------------|
| 1 <small>ち か もり い せき</small> チカモリ遺跡 | 2 <small>うめ だ い せき</small> 梅田遺跡 |
| 3 <small>かみやま だ かい づか</small> 上山田貝塚 | 4 <small>うね だ い せき</small> 畝田遺跡 |

こた
答え

第1回ジュニアかなざわ検定解答

No.	解答	No.	解答
1	4	26	2
2	4	27	4
3	4	28	1
4	1	29	4
5	2	30	3
6	2	31	4
7	3	32	2
8	1	33	2
9	3	34	1
10	4	35	3
11	1	36	2
12	4	37	1
13	2	38	1
14	1	39	2
15	1	40	4
16	2	41	3
17	4	42	3
18	1	43	4
19	3	44	3
20	4	45	2
21	1	46	4
22	2	47	3
23	2	48	1
24	4	49	3
25	1	50	1