

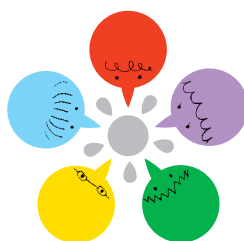
じゅけん 受検 ばんごう 番号	
--------------------------	--

し めい 氏 名	
-------------	--

てんすう 点数	<div style="text-align: right;">100</div>
------------	---

# 第6回 ジュニアかなざわ検定 小学生版

## 問題・解答用紙



平成23年8月24日

ジュニアかなざわ検定実行委員会

問題 1 <sup>か が はん じ だい つ</sup> 金沢には、加賀藩時代に付けられた町名がいくつかあります。「飛梅町」<sup>ちやうめい</sup>は何と読むでしょうか。

- ①ひばいまち                      ②とびうめちょう  
③ひうめちょう                  ④あすかまち

こた  
答え

問題 2 <sup>か が はん じ だい</sup> 加賀藩時代は、<sup>し ごと ぶ し</sup>仕事や武士にちなんで町名が付けられました。それで<sup>ちやうめい</sup>は利家の出身地から来た商人や足軽などが住んでいた町は、どこで  
<sup>とし いえ しゅっしん ち</sup>しょうか。<sup>しょうにん あし がる</sup>

- ①<sup>おお て まち</sup>大手町                      ②<sup>お わりちやう</sup>尾張町  
③<sup>たか おか まち</sup>高岡町                  ④<sup>か ず え まち</sup>主計町

こた  
答え

問題 3 <sup>いし きり ざか</sup> 石伐坂は、別の名前でも呼ばれています。それにあてはまらない呼び  
<sup>べつ</sup>方<sup>よ</sup>はどれでしょうか。

- ①<sup>だぶりゅうざか</sup>W 坂                      ②<sup>ざか</sup>くの字坂  
③<sup>よめ ざか</sup>嫁 坂                      ④<sup>せいりゅう じ ざか</sup>清立寺坂



こた  
答え

問題 4 <sup>に ほん ぜん こく</sup> 日本全国の金箔生産量のうち、<sup>きん ぱく せい さんりやう</sup>金沢金箔<sup>かな ざわ きん ぱく</sup>の占める割合は、何パーセン  
<sup>し</sup>ト<sup>わり あい</sup>でしょうか。

- ①30%                      ②50%  
③75%                      ④99%



こた  
答え

問題 5 <sup>でんとう こう げい</sup> 金沢の伝統工芸の一つで、<sup>こ だい はん しゅ まえ だ つな のり</sup>五代藩主前田綱紀が茶道を広めるために  
<sup>きやう と</sup>京都から職人<sup>しよくにん</sup>を招いて育てた焼き物<sup>まね</sup>があります。この金沢の焼き物<sup>そだ</sup>を何というでしょうか。<sup>や もの</sup>

- ①<sup>あり た やき</sup>有田焼                      ②<sup>す ず やき</sup>珠洲焼  
③<sup>おお ひ やき</sup>大樋焼                      ④<sup>く たに やき</sup>九谷焼



こた  
答え

問題6 金沢で、お盆<sup>ぼん</sup>のお墓<sup>はか</sup>まいりをするときにつるす「とうろう」のことを何と呼んでいるでしょうか。

- ①きりこ
- ②ちょうちん
- ③ぼんぼり
- ④あかり

こた  
答え

問題7 此花<sup>この はな</sup>ルート、菊川<sup>きく がわ</sup>ルート、材木<sup>ざい もく</sup>ルート、長町<sup>ながまち</sup>ルートといった、観光<sup>かん こう</sup>バスや路線<sup>ろ せん</sup>バスが通らない小路<sup>こう じ</sup>を、100円で巡回<sup>じゅんかい</sup>してくれるこのバスは、何と呼ばれているでしょうか。

- ①便利<sup>べん り</sup>バス
- ②1 コインバス
- ③区<sup>く</sup>間<sup>かん</sup>バス
- ④ふらっとバス

こた  
答え

問題8 金沢駅の東広場にできたこのドームは何と呼ばれているでしょうか。

- ①金沢ドーム
- ②ようこそドーム
- ③せせらぎドーム
- ④もてなしドーム

こた  
答え

問題9 市内の4年生全員<sup>たいしやう</sup>を対象にミュージアム・クルーズが行われる金沢21世紀美術館<sup>び じゅうかん</sup>は、多くの観光客<sup>かん こうきやく</sup>が、訪<sup>おとず</sup>れるところです。この美術館の愛称<sup>あいしやう</sup>はつぎのうち、どれでしょうか。

- ①さわびい
- ②まるびい
- ③かなびい
- ④としびい

こた  
答え

問題10 金沢は本州のほぼ中央部にありますが、次の4つの都市で金沢からの直線距離が最も遠い都市はどれでしょうか。

- ①プサン(釜山)      ②那覇  
③札幌      ④ウラジオストク

こた  
答え

問題11 金沢のまちの中を流れる代表的な川は犀川と浅野川です。この2つの川は、およそどの方角から、どの方角へ流れているでしょうか。地図をよく見て考えましょう。

- ①北西から南東へ  
②北東から南西へ  
③南東から北西へ  
④南西から北東へ



こた  
答え

問題12 金沢市は石川県で人口が1番多いところです。金沢市の人口は、およそどれだけでしょうか。平成23年(2011年)7月現在

- ①約46万人      ②約117万人  
③約85万人      ④約10万人

こた  
答え

問題13 金沢市の中心部には兼六園や金沢城あとや市役所などがあります。兼六園をあらわす地図記号はどれでしょうか。

- ① ◎      ② ∴  
③ ○      ④ ㄱ

こた  
答え

問題14 金沢と東京を結ぶ新幹線ができると移動時間が短くなります。平成26年(2014年)に開業を予定している新幹線は何という名前でしょうか。

- ①金沢新幹線      ②北回り新幹線  
③北陸新幹線      ④中部新幹線

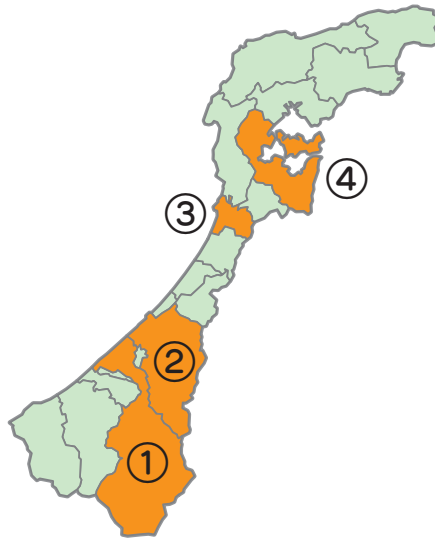
こた  
答え

問題15 金沢市は石川県の加賀地方の北部に位置し、いくつかの市や町と接しています。次のうち金沢市が接していない市または町はどれでしょうか。

- ①川北町      ②野々市町  
③白山市      ④津幡町

こた  
答え

問題16 下の図で県庁所在地である金沢市の位置は①～④のどれでしょうか。



こた  
答え

問題17 金沢市は、平成21年(2009年)6月にユネスコ創造都市ネットワークに世界で初めてクラフト(工芸)の分野で登録を認められました。そのシンボルマークの名前は次のうちのどれでしょうか。

- ①ユネッシー  
②ラビットくん  
③テトメデス  
④クラフトス



こた  
答え

問題18 金沢市が面している海はどれでしょうか。

- ①東シナ海      ②オホーツク海  
③太平洋      ④日本海

こた  
答え

問題19 金沢市の市章は次のうちのどれでしょうか。



こた  
答え

問題20 写真の建物は、平成8年(1996年)に完成し広く市民に開放されています。紡績会社工場跡を活用したこの建物は何と呼ばれていますか。

- ①金沢市役所  
②金沢市民芸術村  
③石川県立歴史博物館  
④卯辰山工芸工房



こた  
答え

問題21 金沢市では、世界の7つの都市と姉妹都市になっています。姉妹都市でない都市はどこでしょうか。

- ①蘇州市  
②ナンシー市  
③サンフランシスコ市  
④イルクーツク市

こた  
答え



問題22 金沢では、無病息災を祈って氷室まんじゅうを食べる習慣があります。その氷室まんじゅうを食べる日は、いつでしょうか。現在の暦で考えましょう。

- ① 6月1日
- ② 7月1日
- ③ 7月29日
- ④ 8月15日

こた  
答え

問題23 金沢は用水の町と呼ばれています。三代藩主前田利常が、金沢城の火事を防ぐため、小松の町人板屋兵四郎につくらせた用水は何と呼ばれていますか。

- ① 辰巳用水
- ② 大野庄用水
- ③ 長坂用水
- ④ 七ヶ用水

こた  
答え

問題24 初代藩主前田利家は、「( )の又左」と言われた武器の名手でした。何と呼ばれていたのでしょうか。

- ① 弓
- ② 鉄砲
- ③ 刀
- ④ 槍

こた  
答え

問題25 初代藩主前田利家は、武勇に優れていただけでなく、計算も得意であったと言われています。戦の兵糧米の計算にも使った、利家がいつも持ち歩いていたと言われているものは何でしょうか。

- ① おはじき
- ② 一升ます
- ③ はかり
- ④ そろばん

こた  
答え



問題26 <sup>きた まえ ぶね</sup>北前船<sup>しょうばい</sup>による商売<sup>うみ</sup>で「海<sup>こう</sup>の豪商<sup>しょう</sup>」とも呼ばれ、一代<sup>よ</sup>で約300万両<sup>いち だいい</sup>の富<sup>とみ</sup>を築<sup>きず</sup>いた宮腰<sup>みやのこし</sup>(現在の金石<sup>げんざい</sup>)の商人<sup>かな いわ</sup>はだれでしょうか。

- ① <sup>き や</sup>木谷 <sup>と う え もん</sup>藤右衛門 ② <sup>おお の</sup>大野 <sup>べん きち</sup>弁吉  
③ <sup>ぜに や</sup>銭屋 <sup>ご へ え</sup>五兵衛 ④ <sup>き の くに や</sup>紀伊国屋 <sup>ぶん ざ え もん</sup>文左衛門

こた  
答え

問題27 3歳<sup>さん さい</sup>のときに三代藩主<sup>さんだい はん しゅ</sup>前田利常<sup>まえ だ とし つね</sup>に嫁<sup>よめ</sup>いだ珠姫<sup>たま ひめ</sup>ゆかりのお寺<sup>てら</sup>で、からくり人形劇<sup>にんぎょうげき</sup>が見られるのは、何というお寺でしょうか。

- ① <sup>みょうりゅう じ</sup>妙立寺 ② <sup>こう がく じ</sup>光覚寺  
③ <sup>てん とく いん</sup>天徳院 ④ <sup>ほう えん じ</sup>宝円寺

こた  
答え

問題28 金沢市<sup>きやうちやうめい</sup>の旧町名<sup>ゆ らい</sup>の由来を書いた「歴史のまちしるべ」の説明として正しいのはどれでしょうか。

- ① 市内旧町名ごとに、全て<sup>た</sup>建てられている。  
② 旧町名にほこりと愛着<sup>あいちゃく</sup>を持ってもらうために建てられた。  
③ 旧町名のほとんどは復活<sup>ふっ かつ</sup>している。  
④ 旧町名が復活するととりはずされることになっている。

こた  
答え

問題29 <sup>むろ まち じ だい</sup>室町時代<sup>ほくりく</sup>、金沢をふくめ北陸地方<sup>いっこうしゅう</sup>に一向宗<sup>じやう ど しんしゅう</sup>(浄土真宗)を広めた人はだれでしょうか。次の人物から選びなさい。

- ① <sup>にち れん</sup>日蓮 ② <sup>しょうとく たい し</sup>聖徳太子  
③ <sup>うん けい</sup>運慶 ④ <sup>れん によ</sup>蓮如

こた  
答え



問題30 え ど じ だい 江戸時代「加賀は天下の書府」と呼ばれ、多くの人たちからうらやま  
しがられました。このように言ったのは次のだれでしょうか。

- ① あら い 新井 はく せき 白石      ② まえ だ 前田 とし なが 利長  
③ とく がわ 徳川 いえ みつ 家光      ④ むろ 室 きゅう そう 鳩巢

こた  
答え

問題31 めい じ じ だい 明治時代、金沢の長町に全国で2番目に大きな製糸工場である金沢  
製糸場をつくり、近代工業の発展につくした人は( )です。彼は金  
沢市の二代目市長になりました。( )にあてはまるのはどの人で  
しょうか。

- ① もり した 森下 はち ざ え もん 八左衛門      ② は せ がわ 長谷川 じゅん や 準也  
③ ふじ おか 藤岡 さく た ろう 作太郎      ④ よこ やま 横山 たか おき 隆興

こた  
答え

問題32 兼六園がほぼ現在の形と大きさになったのはいつごろでしょうか。

- ① しょ だい 初代藩主前田利家のころ  
② とし つね 三代藩主前田利常のころ  
③ つな のり 五代藩主前田綱紀のころ  
④ なり やす 十三代藩主前田斉泰のころ

こた  
答え

問題33 下の写真のように、金沢の町には六斗の( )など、他の都市などには  
あまり見られない空間があります。( )には次のどの言葉が入  
るでしょうか。

- ① ひろ み 広見  
② ひろ ば 広場  
③ い ど 行き止まり  
④ こう じ 小路

こた  
答え

問題34 金沢には昔を今に伝える古いまちなみが多く残されています。写真は観光客がたくさん訪れる古いまちなみの一つです。何と呼ばれているでしょうか。

- ① 小將屋敷跡 こしょうやしきあと
- ② 家老屋敷跡 かりやしきあと
- ③ 大名屋敷跡 だいみょうやしきあと
- ④ 武家屋敷跡 ぶけやしきあと



こた  
答え

問題35 金沢城を守るために東側と西側、さらに内側と外側に二重の堀をめぐらしました。何という堀でしょうか。

- ① 百間堀 ひゃっけんぼり
- ② 惣構堀 そうがまえぼり
- ③ 大手堀 おおてぼり
- ④ 白鳥堀 はくちょうぼり

こた  
答え

問題36 アニメ映画「パッテンライ」で紹介されたように、台湾に渡って大きなダムや水路を完成させて不毛の台地を豊かな平野に変えた金沢出身の技術者はだれでしょうか。

- ① 高峰 譲吉 たかみね じょうきち
- ② 鈴木 大拙 すずき だいせつ
- ③ 西田 幾太郎 にしだ きたろう
- ④ 八田 與一 はった よいち

こた  
答え

問題37 自然のままの鳥と親したしもうという願ねがいから「野鳥や ちょう」という言葉を考えだし、昭和9年(1934年)に「日本野鳥の会」をつくった人はだれでしょうか。

- ①中西 悟堂  
③木村 栄

- ②桜井 錠二  
④谷口 吉郎

こた  
答え

問題38 平安時代のはじめの823年、加賀か がの国が誕生たんじょうしました。それはどの国から分かれて誕生したのでしょうか。

- ①越前国  
③越中国

- ②能登国  
④越後国

こた  
答え

問題39 江戸時代え ど じ だいの多くの科学者が金沢かつやくで活躍しました。その中で「加賀の平賀源内ひら が げんない」と言われたのは次のだれでしょうか。

- ①黒川 良安  
③津田 米次郎

- ②大野 弁吉  
④枝 権兵衛

こた  
答え

問題40 縄文時代じょうもん じ だいの人々は、高度な技術を持ち、とってもおしゃれであったことが明らかになっています。日本ではじめての石の指輪ゆび わ しゅつ どが出土した金沢い せきの遺跡は何でしょうか。

- ①畝田遺跡  
③七ツ塚遺跡

- ②北塚遺跡  
④チカモリ遺跡

こた  
答え

問題41 空き缶<sup>かん</sup>やペットボトルなどの資源ゴミ<sup>しゅうげんごみ</sup>を処理している金沢の施設は次のどれでしょうか。

①末浄水場<sup>すえいじょうすいじょう</sup>

②戸室新保埋立場<sup>とむろしんぼうめたてじょう</sup>

③西部クリーンセンター<sup>せいぶ</sup>

④東部リサイクルプラザ<sup>とうぶ</sup>

こた  
答え

問題42 交通<sup>こうつう</sup>の便<sup>べん</sup>をよくして商業<sup>しょうぎやう</sup>を発展<sup>はってん</sup>させるため、江戸時代<sup>えどじだい</sup>に金沢城<sup>かなざわじょう</sup>から約5kmにも及ぶ幅<sup>およはば</sup>の広い直線道路<sup>ちくせんどうろ</sup>が建設<sup>けんせつ</sup>されました。この道路は、城下<sup>じょうか</sup>から現在のどの地点<sup>げんざい</sup>に向かって伸びていますか。

①金石<sup>かないわ</sup>

②森本<sup>もりもと</sup>

③松任<sup>まっとう</sup>

④湯涌<sup>ゆわく</sup>

こた  
答え

問題43 平成23年(2011年)5月に開館した金沢海みらい図書館<sup>かいかんかなざわうみとしょかん</sup>はどの写真でしょうか。

①



②



③



④



こた  
答え



問題44 <sup>へい せい</sup>平成20年(2008年)から<sup>かい さい</sup>ゴールデンウィークに開催されている「ラ・  
<sup>おお</sup>フォル・ジュルネ金沢」では多くの人がクラシック音楽を楽しんでい  
ます。<sup>こ とし</sup>今年のテーマは「ウィーンの( )」でした。( )にあてはま  
る<sup>おん がく か</sup>音楽家はだれでしょうか。

- ①チャイコフスキー      ②シューベルト  
③バッハ                      ④ショパン

こた  
答え

問題45 <sup>かん こう きゃく</sup>金沢市では観光客の利便性と<sup>り べん せい</sup>市民の足にしようと、通常の路線バス  
以外にもバスが走っています。次のうち、金沢市に<sup>じっ さい</sup>実際にないのはど  
れでしょうか。

- ①金沢ショッピングライナー「まちバス」  
②<sup>けん ろく えん</sup>兼六園シャトル  
③夜の金沢 ライトアップバス  
④金沢みなとライナー「きときと」

こた  
答え

問題46 <sup>へい せい</sup>金沢の中心部に平成22年(2010年)4月に開館した「<sup>かい かん</sup>しいのき迎賓館」  
には、ギャラリー、<sup>かん こう あん ない じょ</sup>観光案内所、レストランなどがもうけられていま  
すが、もとはどんな建物だったのでしょうか。

- ①<sup>さい ばん しょ</sup>裁判所  
②<sup>がっ こう</sup>学校  
③<sup>けん ちょう</sup>県庁  
④<sup>と しょ かん</sup>図書館



こた  
答え

問題47 出初式や百万石まつりのパレードなどで披露されている、金沢市の無形民俗文化財は何でしょうか。

- ① 加賀鳶はしご登り
- ② 加賀獅子舞
- ③ いやさか踊り
- ④ 悪魔ばらい



こた  
答え

問題48 金沢にはさまざまなボランティア団体があります。そのうち、約280名が登録する「まいどさん」とは、何をするボランティア団体でしょうか。

- ① まちを元気にする早朝挨拶ボランティア
- ② まちをきれいにする清掃ボランティア
- ③ まちの案内をする観光ボランティア
- ④ 金沢名物を販売する行商ボランティア

こた  
答え

問題49 明治24年(1891年)、金沢に初めて電灯がとりました。兼六園と、もう一カ所はどこでしょうか。

- ① 金沢駅の入り口
- ② 金沢城の門の前
- ③ 尾山神社の門の前
- ④ 市役所の入口

こた  
答え



問題50 金沢が生んだ、三文豪ぶんごうと呼ばれる人々がいます。それにあてはまらない人はだれでしょうか。

- ① 室生 犀星  
とく だ しゅうせい  
③ 徳田 秋声

- ② 井上 友一  
いの うえ とも いち  
④ 泉 鏡花  
いずみ きょう か

こた  
答え



第6回ジュニアかなざわ検定解答(小学生版)

No.	解答	No.	解答
1	2	26	3
2	2	27	3
3	3	28	2
4	4	29	4
5	3	30	1
6	1	31	2
7	4	32	4
8	4	33	1
9	2	34	4
10	2	35	2
11	3	36	4
12	1	37	1
13	2	38	1
14	3	39	2
15	1	40	2
16	2	41	4
17	3	42	1
18	4	43	3
19	4	44	2
20	2	45	4
21	3	46	3
22	2	47	1
23	1	48	3
24	4	49	3
25	4	50	2