

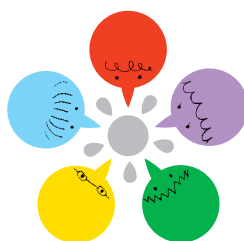
じゅけん 受検 ばんごう 番号	
--------------------------	--

し めい 氏 名	
-------------	--

てんすう 点数	<div style="text-align: right;">/ 100</div>
------------	---

第5回 ジュニアかなざわ検定 小学生版

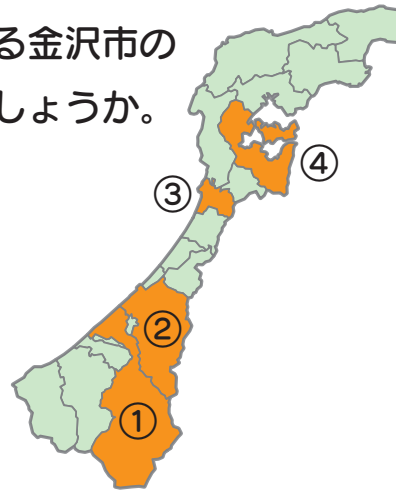
問題・解答用紙



平成22年8月23日

ジュニアかなざわ検定実行委員会

問題 1 右の地図で県庁所在地である金沢市の位置は①～④の中のどれでしょうか。



こた
答え

問題 2 金沢市の人口はおおよそどれだけでしょうか。(平成22年7月現在)

- ①26万人 ②46万人
③66万人 ④86万人

こた
答え

問題 3 金沢のまちを流れる代表的な川は犀川と浅野川です。この2つの川は、おおよその方角からどの方角へと流れているのでしょうか。地図をよく見て考えましょう。

- ①北東から南東
②南東から北西
③南西から北東
④北西から南東



こた
答え

問題 4 金沢市の東から南にかけて台地や山地が広がり、多くの木が茂っています。台地や山地は、市の全体の土地のおおよそ()をしめています。()には次のどれがあてはまるでしょうか。

- ①5分の3(60%) ②10分の3(30%)
③50分の3(6%) ④100分の3(3%)

こた
答え

問題5 金沢市の中心部を走るふらっとバスの特ちょうとしてまちがっているものはどれでしょうか。

- ①子どもは1回100円、大人は1回200円で乗れるバスである。
- ②入口から出口まで段差がないフラット(平らな)バスである。
- ③1時間に4回(15分ごと)来るバスである。
- ④現在4ルート走っている。

こた
答え

問題6 金沢市の中心部では交通渋滞が多かったため、市の中心部を通らずに移動し、金沢の周辺の町とを結ぶ道路の整備がすすめられています。何という道路でしょうか。

- ①高速道路
- ②環状道路
- ③生活道路
- ④自転車道

こた
答え

問題7 金沢市には日本三名園の一つにあげられる庭園があります。江戸時代に金沢城の外庭として作られたこの庭園は何でしょうか？

- ①兼六園
- ②偕楽園
- ③後楽園
- ④玉泉園



こた
答え

問題8 金沢は、城やまちなみ、寺院や用水などの文化遺産が今もなお残っています。さらに、茶の湯・能楽を代表とする伝統文化や金箔・ぬりものなどのすぐれた工芸技術もさかんなところです。このような金沢を言い表すには①～④のどの言葉がぴったりでしょうか。

- ①工業都市
- ②城下町
- ③商業都市
- ④港町

こた
答え

問題9 金沢駅の玄関口にある建物は(あ)ドーム、(い)門と呼ばれていますが、正しい組み合わせはどれでしょうか。

- ① あーもてなし いー太鼓
- ② あーもてなし いー鼓
- ③ あーかんげい いー太鼓
- ④ あーかんげい いー鼓



こた
答え

問題10 次のうち、鉄橋大橋としては国内有数の歴史を持ち、国に指定された犀川大橋はどれでしょうか。

①



②



③



④



こた
答え

問題11 空缶やペットボトルなどの資源ごみ进行处理している施設は次のうちどれでしょうか。

- ① クリーンセンター ② リサイクルプラザ
- ③ 浄水場 ④ 埋立場

こた
答え

問題12 平成26年(2014年)に開業を予定している金沢と東京を結ぶ新しい鉄道は何という名前でしょうか。

- ① 東北新幹線 ② 東海道新幹線
- ③ 北陸新幹線 ④ 山陽新幹線

こた
答え

問題13 金沢市では、川の汚^{よご}れを防^{ふせ}ぎ、住みよいまちづくりをすすめるため、下水道の整備を行っています。平成6年(1994年)に新しい管理セン^{かん り}ターができて、下水道を使える地域が広がりました。現在、金沢市のどのくらいの人が下水道を使えるようになりましたか。

- ①10分の3(約30%) ②10分の5(約50%)
③10分の7(約70%) ④10分の9(約90%)

こた
答え

問題14 金沢の古いまちなみや町家を守るために金沢市では平成6年(1994年)にきまりを作りました。何というきまりでしょうか。

- ①景観^{けい かん}条例^{じょう れい} ②こまちなみ^{ほ ぞん}保存条例
③用水^{しや めん}保存^{りよく ち}条例 ④斜面^{しゃ めん}緑地^{りよく ち}保存条例

こた
答え

問題15 江戸時代、金沢の各地にあった市場を、現在の武蔵が辻^{む さし つじ}に集め、近江町市場のもとができました。この近江町市場に建てられ、シンボルとなった建物の名称はどれでしょうか。

- ①近江町^{せん ぎょ}鮮魚館^{せい かい}
②近江町青果館
③近江町いちば館
④近江町アーケード館



こた
答え

問題16 百万石まつり^{ぎやう し}の行事で、子どもたちが中心となって、中央公園やそれぞれの地域から出発して楽しむイベントは何でしょうか。

- ①子ども提灯^{ちやうちん}太鼓^{たい こ}行列^{ぎやうれつ} ②金沢素囃子^{す ばやし}子ども塾^{じゅく}
③金沢子どもはしご登り^{はうしょう} ④加賀宝生^{ほうしょう}子ども塾

こた
答え

問題17 「まるびい」の愛称^{あいしょう}で親しまれている施設で、市内の小学4年生が「ミュージアムクルーズ」として見学している施設は何でしょうか。

- ①金沢市民芸術村 ②金沢湯涌創作^{ゆ わく そうさく}の森
③金沢21世紀美術館 ④金沢能楽^{のうがく}美術館

こた
答え

問題18 金沢市の姉妹都市^{し まい と し}は全部で7都市あります。次のうち、フランスとの姉妹都市はどれでしょうか。

- ①バッファロー市 ②ゲント市
③ナンシー市 ④イルクーツク市

こた
答え

問題19 金沢市では、昭和20年(1945年)以前から栽培され、現在も金沢で栽培されている野菜^{さいばい}15品目を「加賀野菜^{や さい}」と定め、地元の野菜が見直されています。次の中で、加賀野菜でないものはどれでしょうか。

- ①加賀じゃがいも ②加賀太きゅうり
③加賀れんこん ④加賀つるまめ

こた
答え

問題20 昔金沢城の石垣^{いし がき}にする石を切り出したことで有名な金沢市内の山はどこでしょうか。

- ①戸室^{と むろ やま}山 ②国見^{くに み やま}山
③白^{はく さん}山 ④高尾^{たか お さん}山

こた
答え

問題21 金沢市は、平成21年 (2009年)6月にユネスコ創造都市ネットワーク^{そう そう と し}にクラフト(工芸^{ぶん や})の分野で登録を認められました。そのシンボルマークの名前は次のうちどれですか。

- ①オモテナシ
②テメキン
③キンパックン
④テトメデス



こた
答え

問題22 旧町名や坂・用水の由来を書いた「歴史のまちしるべ」の説明として間違っているものはどれでしょうか。

- ①市内約220ヶ所建てられている
- ②旧町名が復活したのは全国でも初めて
- ③旧町名が復活するととりはずされる
- ④旧町名に愛着をもってもらうため建てられた



こた
答え

問題23 金沢市は、にぎわいのあるまちを目指して、まちなかに彫刻作品を置いていきます。そのうちの一つである写真の作品が置かれている場所は次のうちどこでしょうか。

- ①香林坊の交差点
- ②金沢駅東口
- ③金沢城
- ④兼六園の園内



こた
答え

問題24 昭和49年(1974年)6月の議会で緑の都市宣言が採択されました。その中で金沢のまちを「()の都 金沢」と表現していますが、()の中に入る言葉はどれでしょうか。

- ①緑 ②森 ③水 ④木

こた
答え

問題25 金沢の道路で所々に防火や人が集う場所として、街路の一部を広くした()が作られています。()に入る言葉はどれでしょうか。

- ① 小路 (こうじ)
- ② 大通り
- ③ 路地 (ろじ)
- ④ 広見 (ひろみ)



こた
答え

問題26 金沢では古い施設を活用して、新しい文化創造の場を提供しています。「金沢市民芸術村」は以前何の工場として使われていたのでしょうか。

- ① 食品工場
- ② 製鉄工場 (せいてつ)
- ③ 石油工場
- ④ 紡績(糸をつくる)工場 (ぼうせん)



こた
答え

問題27 2010年(平成22年)上映された映画「さくら、さくら」の主人公でアドレナリンやタカジアスターゼの発見で知られる人はだれでしょうか。

- | | |
|----------------------|------------------------|
| ① 野口 英世 (のぐち ひでよ) | ② 北里 柴三郎 (きたざと しばさぶろう) |
| ③ 高峰 譲吉 (たかみね じょうきち) | ④ 桜井 錠二 (さくらい じょうじ) |

こた
答え

問題28 自然のままの鳥と親しもうという思いをこめて「野鳥」という言葉を考え出し、1934年(昭和9年)に「日本野鳥の会」をつくった人はだれでしょうか。

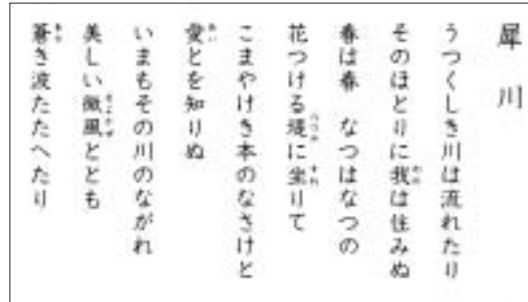
- | | |
|--------------------|---------------------|
| ① 三宅 雪嶺 (みやけ せつれい) | ② 木村 栄 (きむら ひさし) |
| ③ 中西 悟堂 (なかにし ごとう) | ④ 北方 心泉 (きたがた しんせん) |

こた
答え



問題29 金沢市内を流れる、「犀川」の詩を書いた人はだれでしょうか。

- ① 泉 鏡花
② 徳田 秋声
③ 室生 犀星
④ 山田 耕筈



こた
答え

問題30 寒天を材料にした、お祭りの時やお正月に食べる「べろべろ」と言われている食べ物はどれでしょうか。

- ① えびす ② らくがん
③ 蓮蒸し ④ 福梅



こた
答え

問題31 金沢に古くから伝わる遊びで、「ウーメガイチ」「シーノーニー」とはやしたて、さいころをふり、出た目によって旗を取り合う遊びのことを「旗〇〇」と言います。〇〇にあてはまる言葉はなんでしょうか。

- ① 紅白 ② 竜虎
③ 源平 ④ 合戦

こた
答え

問題32 金沢には春夏秋冬の季節の節目に登場する和菓子があります。春、桃の節句で見られる写真のような色鮮やかな和菓子を何というでしょうか？

- ① 氷室まんじゅう
② 五色生菓子
③ 辻占
④ 金花糖



こた
答え

問題33 金沢は雪国です。雪の重みで枝がおれないように、なわを使って木を守るためにすることを何というのでしょうか？

- ①雪つり
- ②雪かき
- ③かまくら
- ④枝つり



こた
答え

問題34 江戸時代から金沢に伝わる^{でんとうげいのう}伝統芸能の一つで、お正月に尾山神社などで披露^{ひろう}されている写真のような伝統芸能を何というのでしょうか？

- ①^{きょうげん}狂言
- ②^{か が まんざい}加賀万歳
- ③^{じ ちゅうしん じ のう}寺中神事能
- ④^{す ばやし}金沢素囃子



こた
答え

問題35 海にも山にも近い金沢は、その季節ならではの旬^{ほうふ}の味が豊富にそろい、四季折々の郷土料理が味わえるまちです。次のうち、加賀料理ではないものはどれでしょうか？

- ①^{たい から む}鯛の唐蒸し
- ②かぶら寿し
- ③うなぎの^{かば や}蒲焼き
- ④^{じ ぶ に}治部煮

こた
答え

問題36 金沢には、加賀友禅か が ゆうぜん、加賀蒔絵まき えなど、数多くの伝統工芸こうげいが残っています。
次のうち、金沢の伝統工芸ではないものはどれでしょうか？

- ①二俣和紙ふた また ②大樋焼おお ひ やき
③加賀象嵌そう がん ④珠洲焼す ず やき

こた
答え

問題37 金沢の伝統工芸の一つで、和紙わ しでできた結びひもを、結び詰めて様々な形につくり上げたものを何というのでしょうか？

- ①金沢和傘わ がさ
②加賀水引細工みず ひき ざい く
③加賀提灯ちようちん
④加賀毛針け ばり



こた
答え

問題38 昭和55年(1980年)、日本で初めてクリの巨大木柱根もくちゆうこんが350本以上も発見しょうめいされました。縄文人が高度な建築技術を持っていたことを証明したこの遺跡い せきは何でしょうか？

- ①畝田遺跡うね だ
②北塚遺跡
③七ツ塚遺跡
④チカモリ遺跡

こた
答え

問題39 金沢の地名の由来となっている民話伝説はどれでしょうか。

- ① 天狗てんぐさんの寺
- ② 弥七やしちの豆がらたいこ
- ③ 芋ほりいも 藤五郎とうごろう
- ④ ゆうれいのあめ買い

こた
答え

問題40 農民や僧たちが中心となつて一揆をおこし、守護である富樫政親をたおした加賀の国は「()の持ちたる国」といわれました。

()にあてはまることばは何でしょうか？

- ① 武士ぶし
- ② 百姓ひゃくしょう
- ③ 坊主ぼうず
- ④ 町人ちょうにん

こた
答え

問題41 加賀藩初代藩主の前田利家は武勇に優れていて、「()の又左」と呼ばれていましたが、何の武器の名手でしょうか。

- ① 刀
- ② 弓
- ③ 鉄砲てっぽう
- ④ 槍やり

こた
答え

問題42 加賀藩初代藩主前田利家とその正室(奥さん)芳春院のお墓のある金沢市内の山はどれでしょうか。

- ① 卯辰山
- ② 野田山
- ③ キゴ山
- ④ 医王山いおうぜん

こた
答え

問題43 ^{とく がわ いえ やす まご} 徳川家康の孫で、3才のときに加賀藩三代藩主前田利常^{としつね つま}の妻となつたのはだれでしょうか？

- ① ^{せん ひめ}千姫 ② まつ
③ ^{たま ひめ}珠姫 ④ おね

こた
答え

問題44 金沢城や城下を守るために二重に作られた「堀」と「土居」^{ど い}からなる設備は、内()と外()と呼ばれます。()に入る言葉は何でしょうか。

- ① 用水 ② ^{てい ぼう}堤防
③ ^{ど べい}土堀 ④ ^{そう がまえ}惣構



こた
答え

問題45 金沢は用水の町と呼ばれています。金沢市の南に広がる台地に田畑をつくるために、江戸時代に後藤多兵衛^{ごとう た へ え}が中心となってつくった用水は何でしょうか？

- ① ^{おお の しょう}大野庄用水 ② ^{たつ み}辰巳用水
③ ^{ながさか}長坂用水 ④ ^{しち か}七ヶ用水

こた
答え

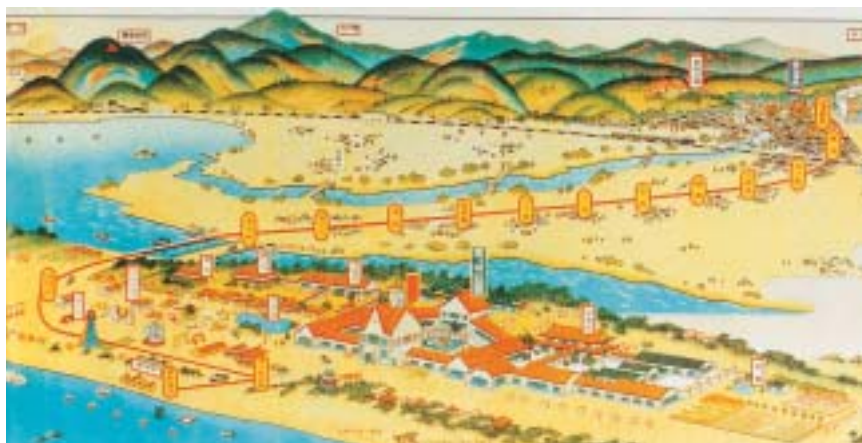
問題46 安政5年(1858年)、凶作による米の値上がりに苦しむ人々約2,000人が、卯辰山から城に向かって「米くれ～」などと叫びました。この「安政^{あん せい}の泣き一揆^{いっ き}」で処刑^{しよ けい}された7人をまつた七稲地蔵^{なな いね じ そう}があるのはどのお寺でしょうか。

- ① ^{だいじょう じ}大乘寺 ② ^{じゅきょう じ}寿経寺
③ ^{てん とく いん}天徳院 ④ ^{みょうりゅう じ}妙立寺

こた
答え

問題47 大正14年(1925年)に金沢の西の方の砂丘地に建てられた北陸の
宝塚たからづかといわれた一大レジャー施設はどれでしょうか。

- ①栗崎遊園あわがさき ゆうえん ②金沢水族館さ きゅう ち た
③卯辰山ヘルスセンター ④内灘恐竜ランドきょうりゅう



こた
答え

問題48 金沢の地域福祉活動の原点でもあり、生活相談や授産・託児の援助
など地域の福祉・社会教育の拠点きょてんとして昭和9年(1934年)から建て
られた施設はどれでしょうか。

- ①友好館ゆう こう かん ②善隣館ぜん りん
③交流館こうりゅう ④福祉館ふく し

こた
答え

問題49 昭和22(1947)年に、第二回国民体育大会が石川県で開催かい さいされました。
その大会歌として「参加者全員で歌える歌を」とできあがった歌は
どれでしょうか？

- ①ふるさと ②うみ
③ラジオ体操たい そうの歌 ④若い力

こた
答え

問題50 金沢^{き しょうだい}気象台が^{そくてい}測定を始めてから最大の記録となった昭和38年(1963年)の北陸地方の大雪のことを「三八豪雪」と呼びますが、このときの最大^{せきせつ}積雪はおよそ何cmでしょうか。

- ①70cm ②100cm ③130cm ④180cm



こた
答え

第5回ジュニアかなざわ検定解答(小学生版)

No .	解答	No .	解答
1	2	26	4
2	2	27	3
3	2	28	3
4	1	29	3
5	1	30	1
6	2	31	3
7	1	32	4
8	2	33	1
9	2	34	2
10	2	35	3
11	2	36	4
12	3	37	2
13	4	38	4
14	2	39	3
15	3	40	2
16	1	41	4
17	3	42	2
18	3	43	3
19	1	44	4
20	1	45	3
21	4	46	2
22	3	47	1
23	1	48	2
24	2	49	4
25	4	50	4