

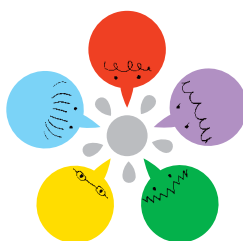
受検 番号	
----------	--

氏 名	
-----	--

点数	<div style="text-align: right;">/ 100</div>
----	---

第5回 ジュニアかなざわ検定 中学生版

問題・解答用紙

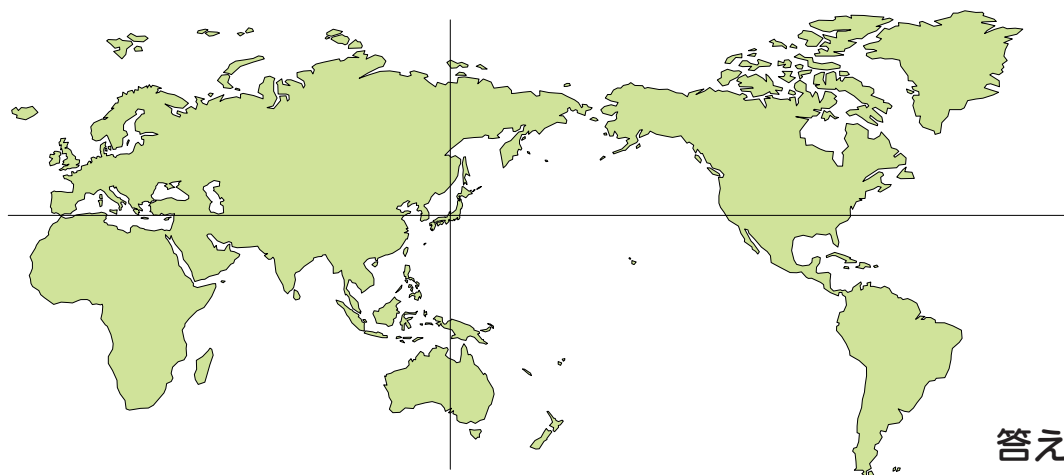


平成22年8月23日

ジュニアかなざわ検定実行委員会

問題1 金沢市は、東経136度、北緯36度の位置にあるが、ほぼ同じ緯度にある世界の都市はどれか。

- ①シドニー(オーストラリア連邦) ②ミラノ(イタリア共和国)
③サンフランシスコ(アメリカ合衆国) ④ロンドン(英国)



答え

問題2 犀川上流では今から約160万年前から80万年前、原人と呼ばれる人類がいたころの古い時代の地層を見ることができる。この地層からはウニ・貝の化石や、ゾウの足跡や骨の化石が見つまっている。この地層を何というか。

- ①大桑層 ②高窪層
③卯辰山層 ④手取層群

答え

問題3 地図の○の部分がかつて、石川県で最も大きな湖であったが、現在は3分の2が干拓されて農地となっている。この湖の名前は何か。

- ①河北潟
②邑地潟
③木場潟
④柴山潟



答え

問題4 金沢市では山地から丘陵地、平野へと変化に富んだ地形を見ることができる。その中を流れる河川で、直接海に注ぎ込んでいる河川は次のうちどれか。

- ①浅野川 ②犀川
③伏見川 ④内川

答え

問題5 金沢市では、川の汚れを防ぎ、住みよいまちづくりをすすめるため、下水道の整備を行っている。平成6年(1994年)に新しい管理センターができて、下水道を使える地域が広がったが、現在、金沢市のどのくらいの人が下水道を使えるようになったか。

- ①約30% ②約50%
③約70% ④約90%

答え

問題6 金沢の古いまちなみや町家を守るために金沢市が平成6年(1994年)に作った条例は何というか。

- ①^{けいかん}景観条例 ②こまちなみ保存条例
③用水保存条例 ④^{しゃめん}斜面緑地保存条例

答え

問題7 昭和49年(1974年)6月の議会で緑の都市宣言が採択され、その中で金沢のまちを「()の都 金沢」と表現しているが、()の中に入る言葉はどれか。

- ①緑 ②森 ③水 ④木

答え

問題8 空缶やペットボトルなどの資源ごみを処理している施設は次のうちどれか。

- ①クリーンセンター ②リサイクルプラザ
③浄水場 ④埋立場

答え

問題9 旧町名や坂・用水の由来を書いた「歴史のまちしるべ」の説明として間違っているものはどれか。

- ①市内約220ヶ所建てられている
- ②旧町名が復活したのは全国でも初めて
- ③旧町名が復活するととりはずされる
- ④旧町名に愛着をもってもらうため建てられた



答え

問題10 金沢市は、平成21年（2009年）6月にユネスコ創造都市ネットワークにクラフト(工芸)の分野で登録を認められたが、そのシンボルマークの名前は次のうちどれか。

- ①オモテナシ
- ②テメキン
- ③キンパッケン
- ④テトメデス



答え

問題11 金沢では古い施設を活用して、新しい文化創造の場を提供しているが、「金沢市民芸術村」は以前何の工場として使われていたか。

- ①食品工場 ②製鉄工場
- ③石油工場 ④紡績工場



答え

問題12 次のうち、鉄橋大橋としては国内有数の歴史を持ち、国に指定された犀川大橋はどれか。

①



②



③



④



答え

問題13 金沢市は、にぎわいのあるまちを目指して、まちなかに彫刻作品を設置しているが、そのうちの一つである写真の作品が設置されている場所は次のうちどこか。

①香林坊の交差点

②金沢駅東口

③金沢城

④兼六園の園内



答え

問題14 昔金沢城の石垣にする石を切り出したことで有名な金沢市内の山はどこか。

①戸室山

②国見山

③白山

④高尾山

答え

問題15 金沢市の中心部を走るふらっとバスの特徴として間違っているものはどれか。

①子どもは1回100円、大人は1回200円で乗れるバスである。

②入口から出口まで段差がないフラット(平らな)バスである。

③1時間に4回(15分ごと)来るバスである。

④現在4ルート走っている。

答え

問題16 金沢市は通勤などの際に、郊外の駐車場に車をとめ、バスや電車に乗り換えてまちなかへ移動する交通政策を行っている。この政策に対する意見で適切でないものはどれか。

- ①「郊外に車を駐車する人が増えて、市内の交通渋滞こうつうじゅうたいが減ったなあ。」
②「公共の交通機関を多く使うようになるから地球温暖化の防止にもなるね。」
③「金沢のまちなかには広い道が多いので必要ないなあ。」
④「この方法を選ぶ人がもっと増えるように公共の交通機関が整備ちきゅうおんだんかされていてほしいね。」

答え

問題17 金沢駅の玄関口にある建物は(あ)ドーム、(い)門と呼ばれているが、正しい組み合わせはどれか。

- ① あーもてなし いー太鼓
② あーもてなし いー鼓
③ あーかんげい いー太鼓
④ あーかんげい いー鼓



答え

問題18 2010年5月に金沢で第2回日仏自治体交流会議開催されたが、金沢市の姉妹都市となっているフランスの都市はどこか。

- ① ナンシー市 ② パリ市
③ ナント市 ④ カンヌ市

答え

問題19 金沢21世紀美術館には、現代を代表する新しい美術品や伝統工芸の技術を活かした作品が展示されているが、その屋上に展示されている写真の作品名は「()を測る男」(ヤン・ファール作)である。

- ①空 ②星
③月 ④雲



答え

問題20 平成22年(2010年)上映された映画「さくら、さくら」の主人公でアドレナリンやタカジアスターゼの発見で知られる科学者は誰か。

- ①野口 英世 ②北里 柴三郎
③高峰 譲吉 ④桜井 錠二

答え

問題21 自然のままの鳥と親しもうという思いをこめて「野鳥」という言葉を考え出し、昭和9年(1934年)に「日本野鳥の会」をつくった人は誰か。

- ①谷口 吉郎 ②木村 栄
③中西 悟堂 ④北方 心泉

答え

問題22 仏教を説明する英語の本を出版したり、講演したりして仏教を外国に伝え、世界的に活躍したのは誰か。

- ①三宅雪嶺 ②藤岡作太郎 ③鈴木大拙 ④西田幾多郎



答え

問題23 むろ お さい せい いずみきょう か 室生犀星、泉鏡花とともに金沢が生んだ三文豪と呼ばれる一人で、
「あらくれ」しゆくず「縮図」などの小説を発表した作家は誰か？

- | | |
|---------------------------|-----------------------------|
| ① <small>なつ め</small> 夏目 | ② <small>あくたがわ</small> 芥川 |
| ③ <small>たけ ひさ</small> 竹久 | ④ <small>とく た</small> 徳田 |
| <small>そう せき</small> 漱石 | <small>りゅう の すけ</small> 龍之介 |
| <small>ゆめ じ</small> 夢二 | <small>しゅうせい</small> 秋声 |

答え

問題24 金沢市出身の土木技師八田與一が完成させた烏山頭ダムは、どこにあるか。

- | | |
|------|--------|
| ① 韓国 | ② 台湾 |
| ③ 中国 | ④ モンゴル |

答え

問題25 金沢は古くから絹織物の生産地であるが、明治33年(1900年)に絹力織機を完成させた人物は誰か。

- | | |
|----------------------------|----------------------------|
| ① <small>あか ばね</small> 赤羽 | ② <small>つ た</small> 津田 |
| ③ <small>たか た</small> 高多 | ④ <small>おお の</small> 大野 |
| <small>まん じ ろう</small> 萬次郎 | <small>よね じ ろう</small> 米次郎 |
| <small>きゅう べ え</small> 久兵衛 | <small>べん きち</small> 弁吉 |

答え

問題26 寒天を材料にした、お祭りの時やお正月に食べる「べろべろ」と言われている食べ物はどれか。

- | | |
|--------|--------|
| ① えびす | ② らくがん |
| ③ はす蒸し | ④ じぶ煮 |



答え

問題27 金沢に古くから伝わる遊びで、「ウーメガイチ」「シーノーニー」とはやしたて、さいころをふり、出た目によって旗はたを取り合う遊びのことを「旗〇〇」と言うが、〇〇にあてはまる言葉は何か。

- | | |
|------|------|
| ① 紅白 | ② 竜虎 |
| ③ 源平 | ④ 合戦 |

答え

問題28 春夏秋冬の節目がはっきりしている金沢では、それぞれの季節に登場する和菓子があるが、春、桃の節句で見られる写真のような色鮮やかな和菓子を何というか。

- ①氷室まんじゅう
- ②福梅
- ③辻占
- ④金花糖



答え

問題29 金沢の冬の風物詩である「雪つり」の種類で、松や桜の老木に行く支柱5本の先端から約800本の縄を放射状に張る張り方を何というか。

- ①みかんつり
- ②りんごつり
- ③幹つり
- ④しぼり



答え

問題30 金沢の郷土玩具のうち、加賀藩五代藩主前田綱紀つなのりのときに金沢に招かれた人形師がつくった人形がルーツとなっているものはどれか。

- ①加賀人形
- ②加賀八幡起上がり
- ③米食いねずみ
- ④猿の三番叟さんばんそう



答え

問題31 金沢の方言の「きんかんまなま」とはどんな意味か。

- ①食べ物が寒さで凍ってしまい食べられない様子
- ②寒さで玄関の戸が凍り付いてしまった様子
- ③寒さで線路の踏切がうまく動かなくなり危険な様子
- ④雪道が寒さで凍ってつるつるになっている様子

答え

問題32 次の写真は金沢の郷土料理の一つで、結婚式において嫁方が持参した鯛を婿方が調理し招待客にふるまうものである。この料理の説明として適切なものはどれか。

- ①腹合わせにする盛りつけから「すもう鯛」と呼ばれる。
- ②子宝を願い、ゆで卵がつめられている。
- ③切腹を連想させる腹開きではなく、背開きにする。
- ④一度油で唐揚げにすることから「唐蒸し」と呼ばれる。



答え

問題33 国内生産の99%を占める金沢は、日本の金箔文化を支えてきたが、金箔は英語で何と言うか。

- ①gold paper
- ②gold skin
- ③gold leaf
- ④gold thin



答え

問題34 加賀野菜15品目のうちのひとつで「芽が出る」ということから祝いの料理に用いられている野菜はどれか。

- ①くわい ②打木赤皮甘栗かぼちゃ
③源助だいこん ④へた紫なす

答え

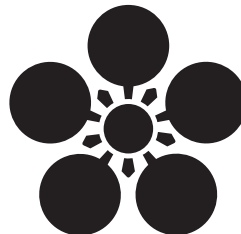
問題35 金沢の地名の由来となっている民話伝説はどれか。

- ①天狗さんの寺 ②弥七の豆がらたいこ
③芋ほり藤五郎 ④ゆうれいのあめ買い

答え

問題36 前田家がその子孫であると伝えられており、前田家の家紋「梅鉢紋」と関係の深い人物は誰か。

- ①高山 右近
②菅原 道真
③坂上 田村麻呂
④井伊 直弼



答え

問題37 加賀藩初代藩主前田利家は、武勇に優れた槍の名手であっただけでなく、計算も得意であったと言われているが、戦の兵糧米の計算にも使った、利家がいつももちあるいていたものとは何か？

- ①おはじき ②一升ます
③はかり ④そろばん

答え

問題38 有名な学者を金沢に集めたり、貴重な書物を日本中から収集していたことから、儒学者の新井白石により「加賀は天下の書府^{しよ ふ}」と言われた時代の藩主は誰か。

- ①前田 利長^{とし なが} ②前田 利常^{とし つね}
③前田 光高^{みつ たか} ④前田 綱紀^{つな のり}

答え

問題39 百万石を誇った加賀藩も江戸時代の終わりとともに姿を消していくことになる。写真は加賀藩最後の藩主で藩の人々のために、卯辰山に「養生所^{ようじょうしよ}」とよばれる病院をたてたり、犀川を埋め立てて町民に与えた人物である。この人物は誰か。

- ①前田 利家
②前田 利長
③前田 利常
④前田 慶寧^{よし やす}



答え

問題40 加賀藩初代藩主前田利家とその正室(奥さん)^{ほうしゅんいん}芳春院のお墓のある金沢市内の山はどれか。

- ①卯辰山 ②野田山
③キゴ山 ④医王山

答え

問題41 金沢城や城下を守るために二重に作られた「堀」と「土居」からなる設備は、内()と外()と呼ばれる。()に入る言葉は何か。

- ①用水
②堤防
③土堀
④惣構



答え

問題42 次の旧町名のうち人の名前が由来となっていないものはどれか。

- ①彦三町 ②本多町
③芳斉町 ④木倉町

答え

問題43 安政5年(1858年)、凶作による米の値上がりに苦しむ人々約2,000人が、卯辰山から城に向かって「米くれ〜」などと叫んだ。この安政の泣き一揆で処刑された7人をまつた七稲地蔵があるお寺はどれか。

- ①大乘寺 ②寿経寺
③天徳院 ④妙立寺

答え

問題44 写真は元禄時代に金沢近郊の御供田村(現金沢市)に住んでいたことのある人が一年間の仕事について、月ごとにやるべき農作業を示した「耕稼春秋」の一部である。その人物とは誰か。

- ①銭屋 五兵衛
②土屋 又三郎
③大野 弁吉
④前田 綱紀



答え

問題45 加賀藩五代藩主前田綱紀の別荘の茶室や庭が始まりとされる庭園に、加賀藩一二代藩主前田斉広の依頼を受け、「兼六園」の名称を与えた人物は誰か。

- ①徳川 吉宗 ②水野 忠邦
③松平 定信 ④徳川 家康

答え

問題46 尾山神社の神門は、大変珍しい建築物で、国の重要文化財に指定されている。この神門の建築に携わり、金沢市の2代目市長となった人は誰か。

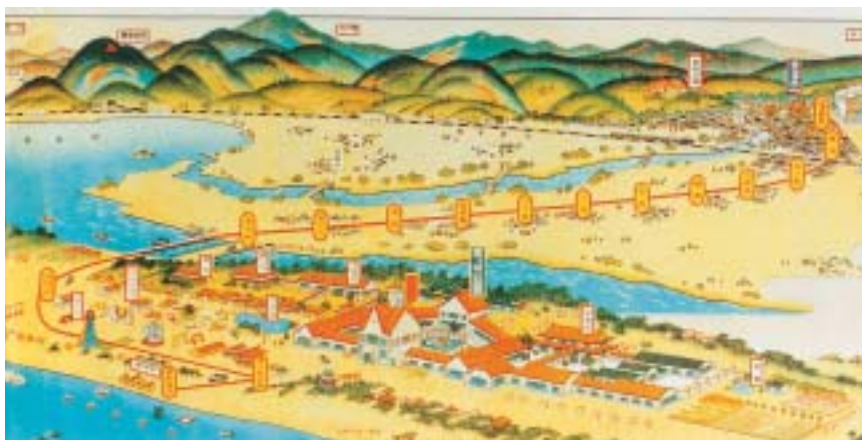
- ①稲垣 義方
いな がき よし かた
てら しま くら んど

- ②長谷川 準也
は せ がわ じゅん や
たか た きゅう べ え

答え

問題47 大正14年(1925年)に金沢の西の方の砂丘地に建てられた北陸の宝塚といわれた一大レジャー施設はどれか。

- ①栗崎遊園 ②金沢水族館
③卯辰山ヘルスセンター ④内灘恐竜ランド



答え

問題48 金沢の地域福祉活動の原点でもあり、生活相談や授産・託児の援助など地域の福祉・社会教育の拠点として昭和9年(1934年)から建てられた施設はどれか。

- ①友好館 ②善隣館
③交流館 ④福祉館

答え

問題49 昭和22(1947)年に、第2回国民体育大会が石川県で開催されたが、
その大会歌として「参加者全員で歌える歌を」とできあがった歌は
どれか。

- ①ふるさと ②うみ
③ラジオ体操の歌 ④若い力

答え

問題50 金沢気象台が測定を始めてから最大の記録となった昭和38年
(1963年)の北陸地方の大雪のことを「三八豪雪」と呼ぶが、このとき
の最大積雪はおよそ何cmであったか。

- ①70cm ②100cm ③130cm ④180cm



答え

第5回ジュニアかなざわ検定解答(中学生版)

No.	解答	No.	解答
1	3	26	1
2	1	27	3
3	1	28	4
4	2	29	2
5	4	30	1
6	2	31	4
7	2	32	3
8	2	33	3
9	3	34	1
10	4	35	3
11	4	36	2
12	2	37	4
13	1	38	4
14	1	39	4
15	1	40	2
16	3	41	4
17	2	42	4
18	1	43	2
19	4	44	2
20	3	45	3
21	3	46	2
22	3	47	1
23	4	48	2
24	2	49	4
25	2	50	4