

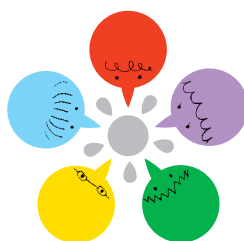
受検 番号	
----------	--

氏 名	
-----	--

点数	<div style="text-align: right;">/ 100</div>
----	---------------------------------------------

# 第7回 ジュニアかなざわ検定 中学生版

## 問題・解答用紙



平成24年8月22日

ジュニアかなざわ検定実行委員会

問題1 てんぶん 天文15年(1546年)、いっこうしゅう じょう ど しんしゅう 加賀の一向宗(浄土真宗)の中心となった「おやま 尾山御坊(金沢御堂)」は、現在のどの場所に建てられたか。

- ①金沢駅付近      ②久保市神社付近  
③卯辰山      ④金沢城公園付近

答え

問題2 金沢の伝統工芸の一つで、五代藩主前田綱紀が茶道を広めるために京都から職人を招いて作らせた焼き物があり、この焼き物を作っている人は昨年、文化勲章を受章した。くんしょう 飴色あめが特徴のこの金沢の焼き物は何か。

- ①九谷焼  
おお ひ やき  
②大樋焼  
しが らき やき  
③信楽焼  
す す やき  
④珠洲焼



答え

問題3 加賀藩主である前田家はある人物の子孫であると伝えられている。前田家の家紋「か もん けん うめ ばち 剣梅鉢」と関係している、ある人物とはだれか。

- ①すがわらのみち ざね 菅原道真      ②たか やま う こん 高山右近  
③ふじわらのみち なが 藤原道長      ④みなもと の よし いえ 源 義家



答え

問題4 平成23年(2011年)に金沢出身の哲学者の記念館が建てられた。この哲学者は、仏教の考え方を本や講演を通してアメリカをはじめ世界中の人たちに広めた。その哲学者はだれか。

- ①き むら ひさし 木村 栄  
②にし た き た ろう 西田幾多郎  
③すず き だい せつ 鈴木大拙  
④ふじ おか さく た ろう 藤岡作太郎



答え

問題5 加賀藩の身分の低い武士のくらしについて正しく述べている文章はどれか。

- ①土地を俸禄(給料)として与えられる千石以上の知行取りであった
- ②俸禄(給料)のみでは生活できず、家族とともに内職をして生計を立てた
- ③俸禄(給料)のみで十分生活していくことができた
- ④1万石以上の領地が与えられ、豊かなくらしをしていた

答え

問題6 宝永4年(1707年)に完成した「耕稼春秋」は、北陸地方における農業の書物として有名である。この書物を完成させた金沢出身の人物はだれか。

- ①土屋又三郎
- ②新井白石
- ③板屋兵四郎
- ④寺島蔵人



(石川県立図書館蔵)

答え

問題7 下の選択肢は、泉鏡花、徳田秋声、室生犀星、夏目漱石の、いずれかの作者の作品を3つずつ挙げたものである。次のうち、室生犀星の作品はどれか。

- ①「三四郎」「虞美人草」「草枕」
- ②「義経血」「滝の白糸」「高野聖」
- ③「抒情小曲集」「性に眼覚める頃」「幼年時代」
- ④「薔薇」「あらくれ」「縮図」

答え

問題8 17世紀に起きた洪水により、加賀藩では多くの窮民(貧乏で生活に困っている人々)がでた。そこで、当時全国的に例のない「お救い小屋」を設置した加賀藩主はだれか。

- ①初代藩主前田利家 ②二代藩主前田利長  
③三代藩主前田利常 ④五代藩主前田綱紀

答え

問題9 五代藩主前田綱紀の時代を中心に、三代藩主利常の時代から集められた書物は、質・量ともにすぐれたものである。これらの書物を何というか。

- ①尊経閣文庫 ②呉竹文庫  
③金沢文庫 ④足利文庫

答え

問題10 金沢市では新しい文化をつくるまちづくりを進めている。5月に行われた「ラ・フォル・ジュルネ金沢(熱狂の日)」の今年のテーマは「サクル・リュス( )の祭典)」だった。( )に入る国の名前は何か。

- ①アメリカ ②オーストリア  
③フランス ④ロシア



答え

問題11 十四代藩主前田慶寧が行ったこととして正しく述べている文章はどれか。

- ①卯辰山の開発に取り組み、病院である「養生所」、仕事場を提供する「撫育所」などを建てた  
②加賀藩の財政が苦しくなったため、新しい考え方で財政改革を行う大槻朝元を、足軽という低い身分から、高い身分の武士へと取り立て、重臣たちから反感をかった  
③明倫堂と経武館を現在の兼六園内に建てた  
④漢学で知られる木下順庵や本草学の第一人者である稲生若水を金沢に住まわせて学問を奨励した

答え

問題12 金沢21世紀美術館は、主にどのような美術品を展示しているか。

- ①伝統工芸(陶芸、漆芸、友禅など)
- ②西洋の伝統美術作品  
(印象派の油絵や彫刻など)
- ③日本の伝統美術作品(日本画など)
- ④現代美術の作品(前衛的な<sup>ぜんえい</sup>絵画や彫刻、  
ポップアートなど)



答え

問題13 金沢の旧町名の由来として正しくないものはどれか。

- ①小<sup>こ</sup>将<sup>しょう</sup>町<sup>まち</sup>・・・藩<sup>はん</sup>主<sup>しゅ</sup>を護<sup>ご</sup>衛<sup>えい</sup>する小<sup>こ</sup>姓<sup>しょう</sup>頭<sup>がしら</sup>や小<sup>こ</sup>姓<sup>しょう</sup>組<sup>ぐみ</sup>の侍<sup>さむらい</sup>の屋敷がおかれた
- ②主<sup>かず</sup>計<sup>え</sup>町<sup>まち</sup>・・・藩<sup>はん</sup>土<sup>ど</sup>、富<sup>と</sup>田<sup>だ</sup>主<sup>かず</sup>計<sup>え</sup>の邸<sup>てい</sup>地<sup>ち</sup>があつた
- ③柿<sup>かき</sup>木<sup>の</sup>畠<sup>きばたけ</sup>・・・利<sup>あし</sup>家<sup>が</sup>の出<sup>で</sup>身<sup>しん</sup>地<sup>ち</sup>から来<sup>き</sup>た商<sup>あし</sup>人<sup>が</sup>、足<sup>あし</sup>軽<sup>がる</sup>などが住<sup>す</sup>んでい<sup>た</sup>
- ④長<sup>なが</sup>土<sup>ど</sup>堀<sup>へい</sup>・・・武<sup>ぶ</sup>士<sup>し</sup>の屋敷の土<sup>ど</sup>堀<sup>へい</sup>が長<sup>なが</sup>く続<sup>つづ</sup>いてい<sup>た</sup>

答え

問題14 明治31年(1898年)に、石川県で初めて営業を開始した「馬車鉄道」(線  
路の上の乗り物を馬が引っ張る鉄道)は、どことどこを結んでいたか。

- ①金<sup>かな</sup>石<sup>い</sup>～長<sup>なが</sup>田<sup>た</sup>
- ②金<sup>あわ</sup>沢<sup>が</sup>駅<sup>さき</sup>～栗<sup>あ</sup>崎<sup>さき</sup>
- ③三<sup>みん</sup>馬<sup>ま</sup>～松<sup>まつ</sup>任<sup>とう</sup>
- ④野<sup>の</sup>町<sup>まち</sup>～額<sup>ぬか</sup>



答え

問題15 金沢市では、昭和20年(1945年)以前から栽培され、現在も金沢で栽  
培されている野菜15品目を「加賀野菜」と定めている。短く太い形が  
特徴で、甘みが強く煮崩れしにくい「〇〇だいこん」もその一つである。  
〇にあてはまる漢字は何か。

- ①源助                      ②桜島
- ③青首                      ④時無

答え

問題16 大正14年(1925年)に、<sup>ひらさわ か たろう</sup>平沢嘉太郎が、浅野川電鉄と協力して巨額の資本を投じて作った一大レジャー施設は何か。

- ①<sup>たからづか ゆう えん</sup>宝塚遊園      ②金沢ヘルスセンター  
③<sup>あわがさき</sup>粟崎遊園      ④<sup>とうとうえん</sup>涛々園

答え

問題17 加賀藩初代藩主の前田利家は武勇に優れていて、「(      )の又左」といわれていた。どのような武器の名手だったか。

- ①弓      ②刀  
③鉄砲      ④<sup>やり</sup>槍

答え

問題18 金沢の年中行事を説明した文章として、正しくないものはどれか。

- ①1月初旬に<sup>で ぞめしき</sup>出初式が行われるが、これは江戸時代の「<sup>か が とび</sup>加賀鳶」の伝統をうけついでいるものである  
②7月1日には、氷室の饅頭や竹輪を食べると一年間病気に罹らないといわれている  
③お盆にお墓参りをするときには、「<sup>きり こ</sup>切籠」と呼ばれるあかりをつるす  
④3月15日の<sup>ね はん え</sup>涅槃絵では、子どもたちは金沢に古くから伝わる「<sup>はた げん べい</sup>旗源平」で遊ぶ

答え

問題19 8～10世紀頃、現在の朝鮮民主主義人民共和国付近には、<sup>ぼっ かい</sup>「渤海」という国があった。この国と日本との交流はさかんで、金沢の犀川河口が渤海の使者の受け入れ口であったといわれている。この交流があったことの証拠として「<sup>しょう こ</sup>文様入り<sup>おび かな く</sup>帯金具」が発見された金沢の<sup>い せき</sup>遺跡は何か。

- ①<sup>つかざき い せき</sup>塚崎遺跡      ②<sup>うね だ</sup>畝田ナベタ遺跡  
③<sup>たかばたけ</sup>高畠遺跡      ④<sup>ま わき</sup>真脇遺跡

答え



問題20 次のうち、鉄橋大橋としては国内有数の歴史をもち、国から登録有形文化財に指定された犀川大橋の写真はどれか。

①



②



③



④



答え

問題21 金沢市は伝統工芸が盛んであるが、生産量の全国に占める割合が99%を占めているものは何か。

①友禅染め

②金箔

③漆器  
しっ き④陶器  
とう き

答え

問題22 徳川家康は、前田利家の跡を継いだ前田利長が家康を討つ準備をしているという噂を聞き、加賀征伐の準備を始めた。その時、「母を思うがあまり、家をつぶすことがあってはならぬ。前田家のために母を捨てよ。」と利長に伝え、自ら人質として江戸へと旅立ったのはだれか。

①芳春院  
ほうしゅん いん②天徳院  
てんとく いん③北政所  
きたのまん どころ④豪姫  
ごう ひめ

答え

問題23 明治21年(1888年)に日本初の耕地整理事業を成し遂げ、農業を発展させる土台をつくったのはだれか。

①森下八左衛門  
もりした はち ざ えもん②後藤太兵衛  
ごとう た へ え③大野弁吉  
おお の べん きち④高多久兵衛  
たか だ きゅう べ え

答え

問題24 高齢化社会を意識したコミュニティバスは、長町ルート、菊川ルート、材木ルート、此花ルートといった、公共交通の不便な地域を中心に、住宅地と交通の便利なところや商店街などを結んで循環している。大人100円、子ども50円で乗ることができるこのバスは、何というバスか。

- ①まちバス
- ②兼六園シャトル
- ③金沢ライトアップバス
- ④ふらっとバス



答え

問題25 冬に加賀料理といえば「かぶら<sup>ず</sup>寿し」があげられる。金沢の正月に欠かせないかぶら寿しに使われている食材は何か。

- ①加<sup>か</sup>能<sup>のう</sup>ガニ
- ②鯛<sup>たい</sup>
- ③鰯<sup>ぶり</sup>
- ④甘エビ



答え

問題26 金沢市の水道は水質が良いことで全国的に有名である。この水源から採取された水は「金沢の水」として販売もされているが、その水源は次のうちのどれか。

- ①犀川上流のダム
- ②浅野川上流のダム
- ③井戸水
- ④河北潟の水



答え

問題27 犀川と浅野川に挟まれた金沢市の中央部分は小立野とよばれている。ここの地形は次のうちのどれか。

- ①盆地
- ②扇状地
- ③三角州
- ④台地

答え



問題28 金沢は大きな災害にあわなかったため、道路にはある特徴がみられる。  
どのような特徴か。

- ①金沢城を中心にして道路が放射状に延びている
- ②迷路のようなせまい路地が多い
- ③碁盤目<sup>ごばんめ</sup>のように整然としている
- ④中心になる道路が1本あり、ほかには発達していない

答え

問題29 現在、金沢城公園になっている場所には、以前何があったか。

- ①金沢大学
- ②金沢市役所
- ③金沢能楽美術館
- ④石川県立歴史博物館



答え

問題30 「本多の森」にある、戦争中兵器の倉庫として使われていた赤レンガの建物は、終戦後昭和21年(1946年)に、平和を望む金沢市民の熱意によって、大学として生まれ変わった。現在小立野にあるこの大学は、どのような特色を持つ大学か。

- ①日本の伝統音楽や海外の音楽を学ぶ  
ことに特色をもつ大学
- ②医学や介護、福祉を学ぶことに特色  
をもつ大学
- ③美術や工芸、デザインを学ぶことに特色をもつ大学
- ④化学や工業、機械を学ぶことに特色をもつ大学



答え

問題31 大正4年(1915年)から昭和26年(1951年)まで金石<sup>かな いわ</sup>の地でくりひろげられ、現在は卯辰山<sup>う たつ やま</sup>で毎年行われている高校のスポーツ大会の種目はどれか。

- ①相撲<sup>す もう</sup>                      ②野球  
③水泳                      ④マラソン

答え

問題32 金沢市は西部から東部に進むに従って標高が上がり、険しい地形となっている。金沢市で最も標高の高い山を何というか。

- ①医王山                      ②キゴ山  
③奈良岳                      ④三子牛山

答え

問題33 金沢で、昭和9年(1934年)から建てられてきた善隣館<sup>ぜん りん かん</sup>が現在、主に行っている活動はどれか。

- ①まちを元気にする商業活動  
②大雪のときに雪をどかす除雪活動  
③まちをきれいにする清掃活動  
④地域の人々とともに助け合う福祉活動

答え

問題34 下のマークは、「まちのり」という、平成24年(2012年)3月に金沢市でスタートした、人や環境にやさしい公共レンタサイクルシステムのシンボルマークである。「まちのり」を説明したものとして、正しいものはどれか。

- ①1日200円で、何回でも自転車を借りることができる  
②だれでもかんたんに自転車を借りることができる  
③自転車をみんなで共同利用できる  
④1回借りたら1日中返さなくてもよい



答え

問題35 現在、石川県の人口は約116万人であるが、そのおよそ何%が金沢市に集中しているか。

- ①20%                      ②40%  
③60%                      ④80%

答え

問題36 金沢市内で大正8年(1919年)につくられて以降、昭和42年(1967年)に廃止されるまで、金沢市民の足として親しまれていた乗り物がある。この乗り物は現在も福井市や富山市で走っている。さて、この乗り物は何か。

- ①路面電車ろめんてんしゃ(市内電車)      ②トロリーバス  
③モノレール                      ④地下鉄

答え

問題37 平成27年(2015年)春に北陸新幹線が金沢まで開通し、東京まで乗り換えなしで行くことができる。北陸新幹線が通らない県はどこか。

- ①新潟県                      ②富山県  
③岐阜県                      ④長野県

答え

問題38 明治時代に津田米次郎つだよねじろうが発明したものは何か。

- ①羽二重はふたえを織る力織機りきしよつき  
②安全マッチ  
③うずまきポンプ  
④箔打ち機

答え

問題39 文禄元年(1592年)、本格的な金沢城造りが始まったが、その周囲に位置する高くて頑丈な石垣の「石」は、どこの山から切り出されたものか。

- ①医王山                      ②白山  
③戸室山                      ④卯辰山

答え

問題40 加賀藩の「年寄」という藩の政治の最高の役職を務めた、本多氏・横山氏・長氏・奥村氏・前田氏・村井氏などを何というか。

- ①足輕                      ②平士  
③与力                      ④八家

答え

問題41 明治11年(1878年)に、旧加賀藩士の島田一良らが、当時の藩閥政治に対する不満から、東京麹町区紀尾井町の路上で、馬車で皇居へ向かう途中の政府高官を暗殺する事件を起こした。この時暗殺された内務卿(政府高官)はだれか。

- ①西郷隆盛                      ②木戸孝允  
③大久保利通                      ④板垣退助

答え

問題42 金沢の中心部に平成22年(2010年)4月に開館した「しいのき迎賓館」には、ギャラリー、観光案内所、レストランなどがもうけられている。もとはどのような建物だったか。

- ①裁判所  
②学校  
③県庁  
④図書館



答え

問題43 明治時代に前田利家をまつるためにつくられた尾山神社の神門は、4色のギヤマン(色ガラス)がはめこまれており、当時としては大変珍しい建築物で、国の重要文化財に指定されている。この神門建設に携わり、金沢市の二代目市長となったのは、だれか。

- ① は せ がわじゅん や長谷川準也
- ② いな がき よし かた稲垣嘉方
- ③ よこ やま たか おき横山隆興
- ④ つ た きち の すけ津田吉之助



答え

問題44 金沢市で裏通りを歩いていると「こんな町が残っていたのか」と思うような、すてきな通りに出会う。写真は金石地区の写真である。このような「歴史を感じさせるちょっとしたいいまちなみ」を守るために、金沢市では平成6年(1994年)にきまりを作った。何というきまりか。

- ① 駐車場条例
- ② こまちなみ保存条例
- ③ 金沢住宅地条例
- ④ みちしるべ条例



答え

問題45 百万石まつりの記念行事として金沢城公園で再現された、藩政期に藩主の嫡子誕生や藩主の官位昇進などの慶事を、城下町挙げて祝った行事を何というか。

- ① き けい び喜慶日
- ② だい あん び大安日
- ③ おお まつ大祭り
- ④ ぼんしょうがつ盆正月

答え

問題46 下の地図のように、金沢の町には「六斗の( )」など他の都市ではあまり見られない広い空間がある。( )にはどの言葉が入るか。

- ①袋小路
- ②広場
- ③避難場所  
ひなん
- ④広見



答え

問題47 平安時代はじめの823年、加賀国<sup>かがのくに</sup>が誕生した。どの国から分離したか。

- ①越中国<sup>えっ ちゅうのくに</sup>
- ②越前国<sup>えち ぜんのくに</sup>
- ③越後国<sup>えち このくに</sup>
- ④能登国<sup>の とのくに</sup>

答え

問題48 明治20年(1887年)金沢で開校し、今の金沢大学の前身となった学校はどれか。

- ①第一高等中学校
- ②第二高等中学校
- ③第三高等中学校
- ④第四高等中学校



答え



問題49 室町時代、金沢を含め北陸地方に一向宗(浄土真宗)を広めた人はだれか。

①親鸞 しんらん

②法然 ほうねん

③蓮如 れんにょ

④日蓮 にちれん

答え

問題50 金沢は自然の豊かな土地で、山間地区から平地まで変化に富んでいる。森の都ともいわれる金沢市の、総面積に占める森林の割合は、何%か。

①40%

②50%

③60%

④70%

答え



第7回ジュニアかなざわ検定解答(中学生版)

No.	解答	No.	解答
1	4	26	1
2	2	27	4
3	1	28	2
4	3	29	1
5	2	30	3
6	1	31	1
7	3	32	3
8	4	33	4
9	1	34	4
10	4	35	2
11	1	36	1
12	4	37	3
13	3	38	1
14	1	39	3
15	1	40	4
16	3	41	3
17	4	42	3
18	4	43	1
19	2	44	2
20	2	45	4
21	2	46	4
22	1	47	2
23	4	48	4
24	4	49	3
25	3	50	3