

金沢市の取り組み



白鳥路では、毎年6月に市民ボランティア団体(白鳥路ホタル友の会など)と協働で、行灯の明かりだけでホタルの光を楽しむ「白鳥路ホタル観賞の夕べ」を開催しています。

● 白鳥路ホタル観賞の夕べ
平成21年度実施予定
6月6日(土)～13日(土)・
6月19日(金)・20日(土)

募集中

白鳥路ホタル友の会ではホタルのお世話をするメンバーを募集しています。

問い合わせ / 金沢市環境政策課



ホタルの生息箇所に看板を設置し、ホタルの棲みやすい環境をまもる啓発活動を行っています。(伏見台:伏見川)



ホタルの繁殖の妨げにならないように、遮光板を取り付けてホタルが生息する水辺に暗闇をつくっています。(長土塀:大野庄用水)



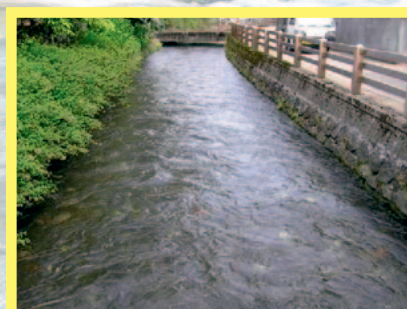
用水の一部を、ホタル水路として整備しました。(野田町:長坂用水)

かなざわ まちなかホタルマップ

金沢のまちなかには、犀川や浅野川をはじめ、たくさんの川や用水が流れています。

そこには多くの生きものが棲んでおり、初夏にはホタルの飛び交う姿も見るすることができます。

みなさんも、ホタルとふれあうことで、まちなかの自然を満喫しませんか。



長土塀:大野庄用水



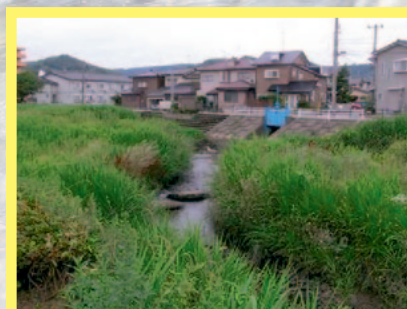
金沢城外濠公園白鳥路



示野町:示野南公園横



春日町:お年寄り地域福祉支援センター裏



伏見台:伏見川

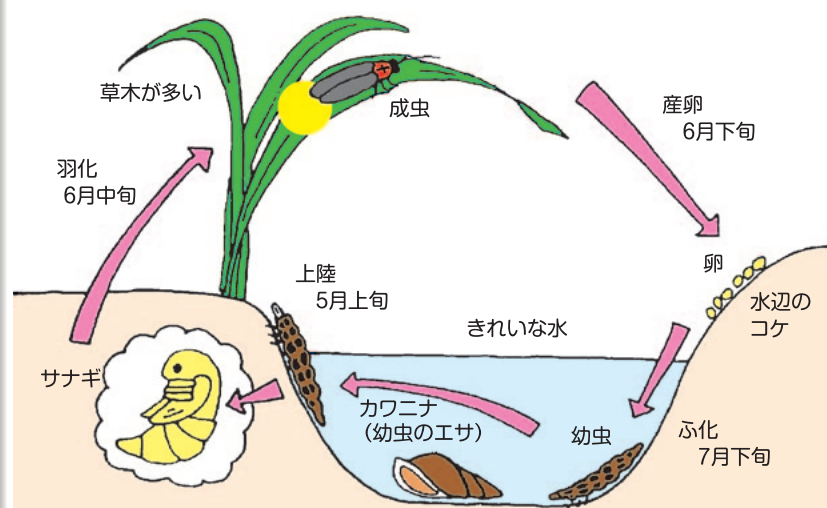


錦町:辰巳用水



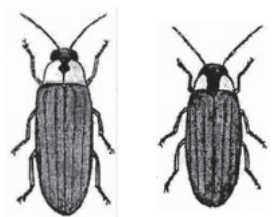
もりの里:角間川

一年で一生涯を終わります。



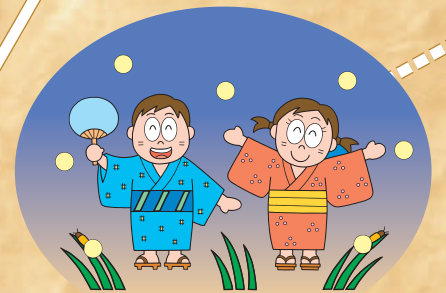
ゲンジボタルの一生

ゲンジボタル ヘイケボタル



	ゲンジボタル	ヘイケボタル
体の大きさ	約14mm～20mm	約7mm～11mm
背中模様	黒の十字型模様	黒の縦すじ模様
発生時期	6月上旬～6月下旬	6月中旬～7月下旬
生息場所	水のきれいな小川や用水	水田や用水
発光のしかた	ゆっくり一斉に明滅	早く別々に明滅
幼虫のエサ	カワニナ	モノアラガイ、タニシ など

かなざわ まちなかホタルマップ



金沢外環状道路(海側幹線)

県庁 ●

国道8号線

北陸鉄道浅野川線

北陸自動車道

示野町付近

↑ 観音堂町

示野橋 示野橋詰 示野南公園

西部緑地公園 袋島町 古府西

国道8号線 北陸自動車道 桜田町

県道上安原・昭和町線

春日町付近

元町 小金町

元町第二児童公園 森山町小学校

浄教寺 山の上 山の上新

お年寄り地域福祉支援センター

もりの里2丁目付近

旭町 若松町

八幡大橋 角間川

社の子小学校

若松橋詰 若松橋

長町・長土堀付近

長土堀 六水町 児童公園

中央小学校 中央市民体育館

長町 長町武家屋敷跡 老舗記念館

白鳥路 大手堀 金沢城公園

尾山神社 市役所 21世紀美術館

香林坊 片町

伏見台付近

寺地大橋 伏見台1 伏見台2

寺地なかよし公園 伏見川

ホタル看板 ● ●

伏見川 円光寺大橋

三馬 金沢赤十字病院 窪錦丘公園

金沢高校 錦丘高校

有松 主要地方道金沢・小松線

錦町付近

小立野 三口新町

錦町 三馬

八幡神社 社会福祉法人陽風園

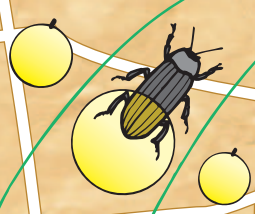
県警察学校

西部緑地公園

卯辰山

キゴ山

医王山



【ホタルを観察するときのマナー】

- ・静かに観察しましょう。
- ・その場で観察し、持ち帰らないようにしましょう。
- ・懐中電灯やカメラのフラッシュをホタルにあてないようにしましょう。
- ・公共交通機関を利用するなど、近所の迷惑にならないようにしましょう。

金沢外環状道路(山側幹線)