

金沢ホタルマップ

平成29年度調査結果

(調査期間 平成29年6月から7月末日)

このホタルマップは、金沢市子ども会のみなさんが行ったホタル生息調査と、市内のホタルの会などの観察をもとに作成しました。

ホタルの観察を通して身近な自然の大切さや豊かさを学習し、ホタルが飛び交うような自然環境の保全に努めましょう

ゲンジボタル

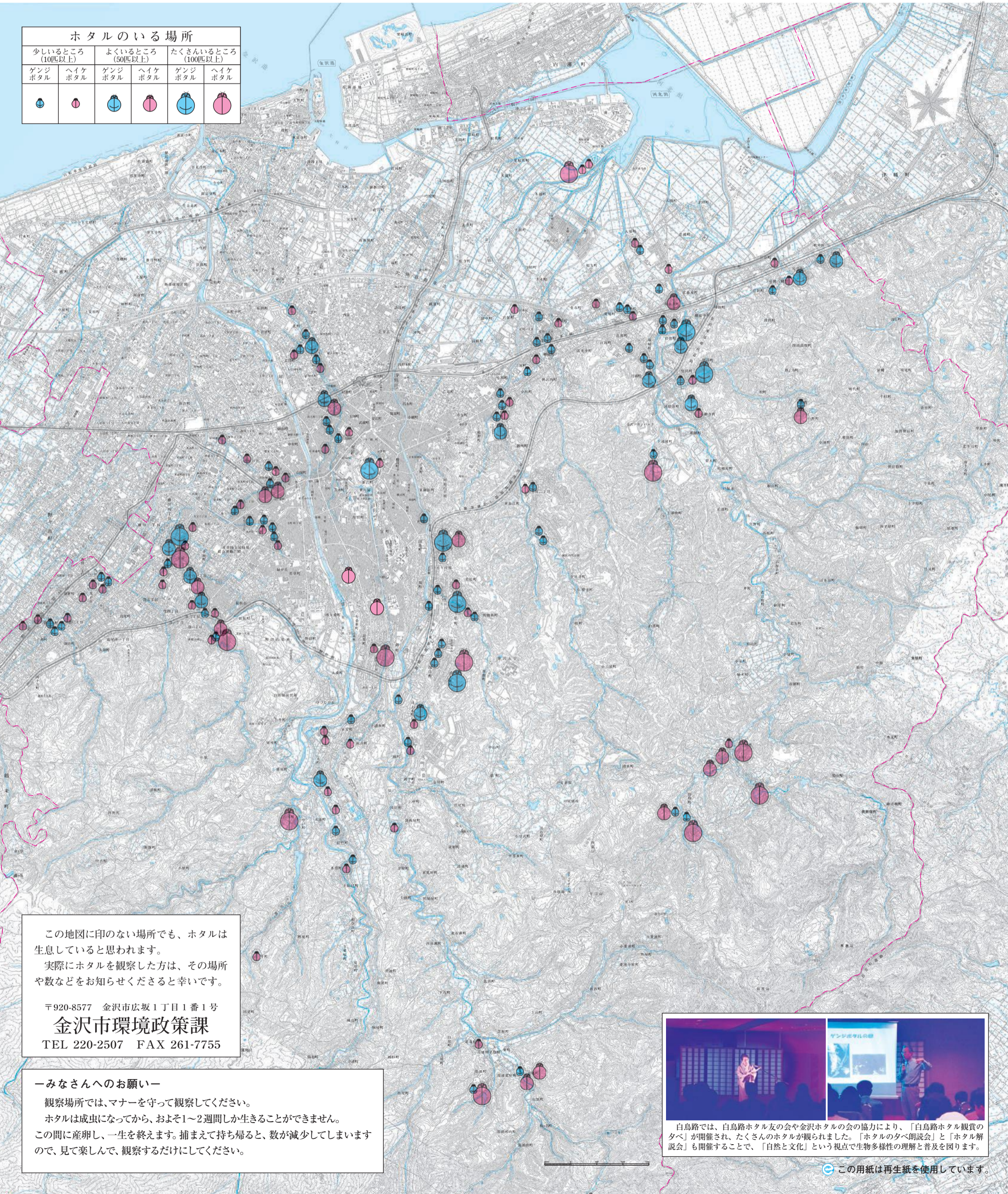


ヘイケボタル



| | ゲンジボタル | ヘイケボタル |
|----------|-------------|---------------|
| 体の大きさ | 約14mm~20mm | 約7mm~11mm |
| 背中(胸)の模様 | 黒の十字型模様 | 黒の縦すじ模様 |
| 発生時期 | 6月上旬~下旬 | 6月中旬~7月下旬 |
| 生息場所 | 水のきれいな小川や用水 | 水田や用水 |
| 発光のしかた | ゆっくり一斉に明滅 | 早く別々に明滅 |
| 幼虫のエサ | カワニナ | モノアラガイ、タニシ など |

| ホタルのいる場所 | | | | | |
|--------------------|--------|--------------------|--------|-----------------------|--------|
| 少しいるところ (10匹以上) | | よくいるところ (50匹以上) | | たくさんいるところ (100匹以上) | |
| ゲンジボタル | ヘイケボタル | ゲンジボタル | ヘイケボタル | ゲンジボタル | ヘイケボタル |
| | | | | | |



この地図に印のない場所でも、ホタルは生息していると思われます。
実際にホタルを観察した方は、その場所や数などをお知らせくださると幸いです。

〒920-8577 金沢市広坂1丁目1番1号
金沢市環境政策課
TEL 220-2507 FAX 261-7755

—みなさんへのお願い—
観察場所では、マナーを守って観察してください。
ホタルは成虫になってから、およそ1~2週間しか生きることができません。
この間に産卵し、一生を終えます。捕まえて持ち帰ると、数が減少してしまいますので、見て楽しんで、観察するだけにしてください。



白鳥路では、白鳥路ホタル友の会や金沢ホタルの会の協力により、「白鳥路ホタル観賞の夕べ」が開催され、たくさんのホタルが観られました。「ホタルの夕べ朗読会」と「ホタル解説会」も開催することで、「自然と文化」という視点で生物多様性の理解と普及を図ります。