

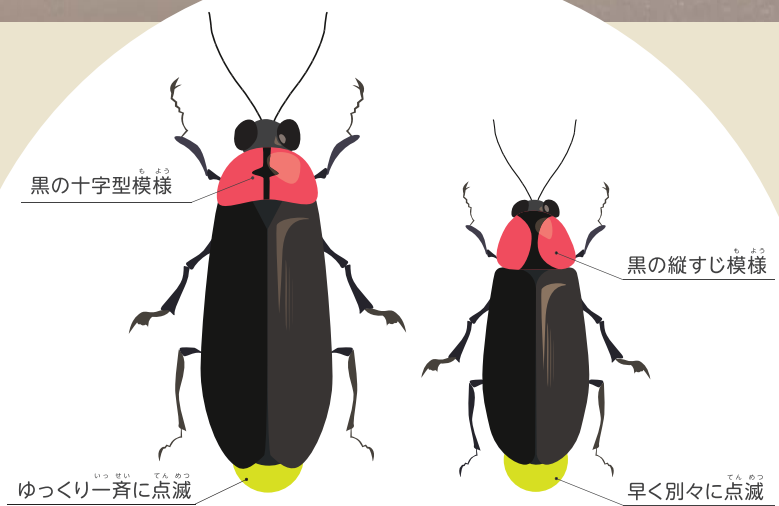
金沢湯涌ホタルの里

Kanazawa Yuwaku Hotaruno-sato

ホタルの生態

Firefly Ecology

玉泉湖には2種類のホタルが生息しており、1年で一生を終えていきます。



黒の十字型模様

黒の縦すじ模様

ゆっくり一斉に点滅

早く別々に点滅

ゲンジボタル

【体長】約 10 ~ 20mm

6月中旬～7月上旬
水のきれいな小川や用水に生息しています

ヘイケボタル

【体長】約 8 ~ 10mm

6月下旬～7月下旬
水田や用水に生息しています

5 成虫は葉のつゆをなめるだけでエサは食べません

成虫
草木が多い場所

産卵
7月上旬

卵
水辺のコケ

1 メスは卵を水辺のコケなどに産みます

羽化
6月下旬

上陸
5月下旬

きれいな水
幼虫のエサ

2 幼虫は水の中で生活します

サナギ

孵化
8月上旬

4 陸に上がった幼虫は土の中でサナギになります

3 幼虫は貝類(カワニナ・タニシ・モノアラガイ等)を食べながら脱皮を繰り返して、どんどん大きくなります。



360°カメラで撮ったホタルの飛び交う光景が見られます
You can watch a video of fireflies taken by a 360° camera.

in English

英語版はこちらからご覧いただけます。



金沢市環境政策課

Lifetime of a Firefly

Fireflies live their entire lives in one year. As an example, let's take a look at heike botaru fireflies (*Luciola lateralis*), which live in abundance in Lake Gyokusenko.

Early July: Females lay their eggs in moss near bodies of water.

Early August~: After hatching from eggs, the larvae live in the water.

August~May: The larvae feed on shellfish and repeatedly molt, growing larger and larger.

Late May: The larva transfers to land and becomes a pupa in the soil.

Late June: The insect hatches and becomes an adult firefly. The adult firefly only licks the dew on the leaves. They do not eat food.