

金沢ホタルマップ

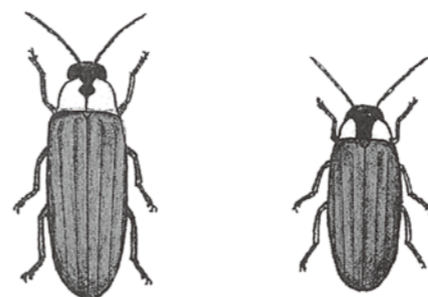
令和3年度調査結果

(調査期間 令和3年6月から7月末日)

このホタルマップは、金沢市子ども会のみなさんが行ったホタル生息調査と、市内のホタルの会などの観察をもとに作成しました。

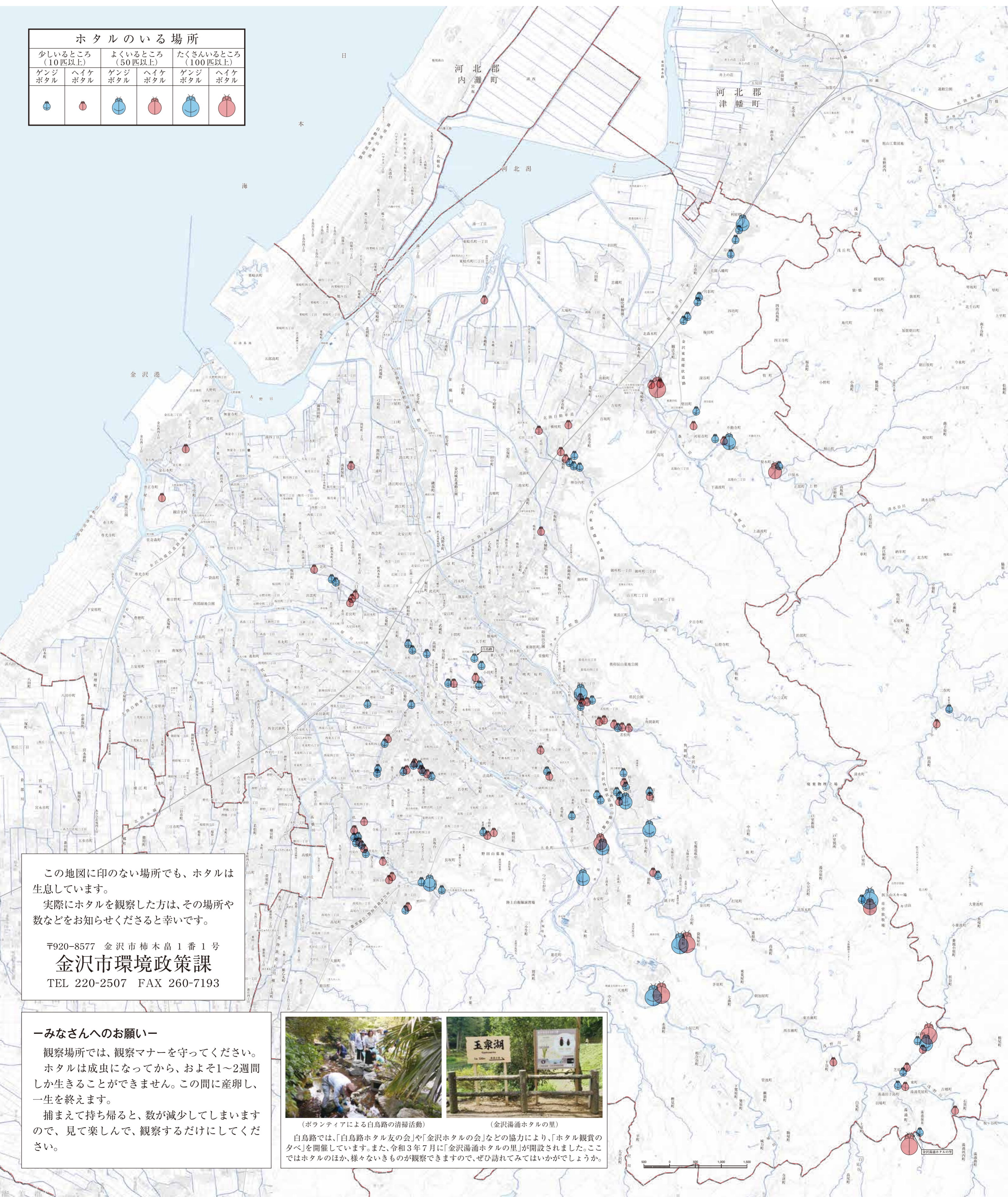
ホタルの観察を通して、身近な自然の大切さや豊かさを学習していただき、毎年ホタルが飛び交うような自然環境の保全に努めましょう。

ゲンジボタル ハイケボタル



	ゲンジボタル	ハイケボタル
体の大きさ	約10mm~20mm	約8mm~10mm
背中(胸)の模様	黒の十字型	黒の縦すじ
発生時期	6月上旬~下旬	6月中旬~7月下旬
生息場所	水のきれいな小川や用水	水田や用水
発光のしかた	ゆっくり一斉に明滅	早く別々に明滅
幼虫のエサ	カワニナ	モノアラガイ、タニシなど

ホタルのいる場所					
少しいるところ (10匹以上)		よくいるところ (50匹以上)		たくさんいるところ (100匹以上)	
ゲンジボタル	ハイケボタル	ゲンジボタル	ハイケボタル	ゲンジボタル	ハイケボタル



この地図に印のない場所でも、ホタルは生息しています。
実際にホタルを観察した方は、その場所や数などをお知らせくださると幸いです。

〒920-8577 金沢市柿木島1番1号
金沢市環境政策課
TEL 220-2507 FAX 260-7193

—みなさんへのお願い—
観察場所では、観察マナーを守ってください。
ホタルは成虫になってから、およそ1~2週間しか生きることができません。この間に産卵し、一生を終えます。
捕まえて持ち帰ると、数が減少してしまいますので、見て楽しんで、観察するだけにしてください。



(ボランティアによる白鳥路の清掃活動) (金沢湯涌ホタルの里)
白鳥路では、「白鳥路ホタル友の会」や「金沢ホタルの会」などの協力により、「ホタル観賞の夕べ」を開催しています。また、令和3年7月に「金沢湯涌ホタルの里」が開設されました。ここではホタルのほか、様々な生きものが観察できますので、ぜひ訪れてみてはいかがでしょうか。