

# 燃やさないごみの出し方（間違いやすいのでご注意ください）

## 埋立ごみ

一番長い辺が2m未満で、重さが55kg未満のガラス類や陶磁器類、その他混合物など

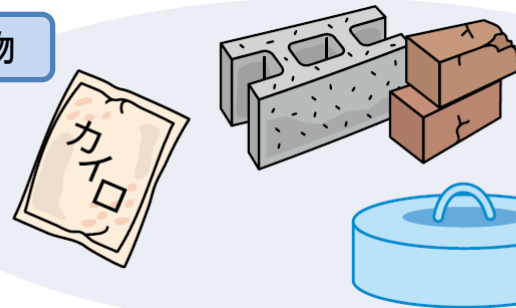
### ガラス類



### 陶磁器類



### その他混合物



- 指定ごみ袋に入れ、口をしぼって、出してください
- 指定ごみ袋に入らない大きさのものは、ひとつにつき45Lの指定ごみ袋1枚をしぼり付けるか、貼り付けて出してください。



# 指定ごみ袋 必要

## 金属

### 金属

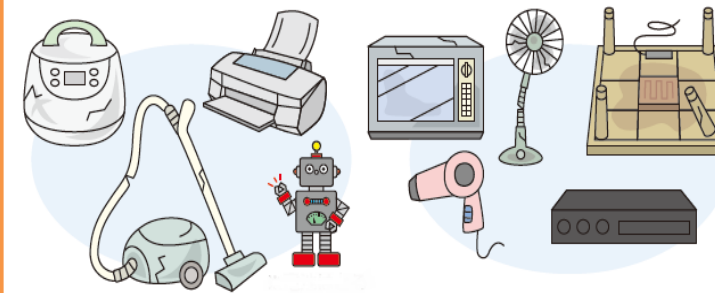
一番長い辺が2m未満で、重さが55kg未満の全体の80%以上が金属でできているあき缶以外のもの

- なべ、やかん、フライパン、包丁、はさみ、バケツ、自転車、ストーブ、針金ハンガー、かさ など

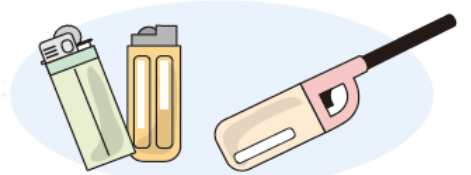


### 小型家電類

一番長い辺が2m未満で、重さが55kg未満の小型家電類（電気・電池で動くもの）

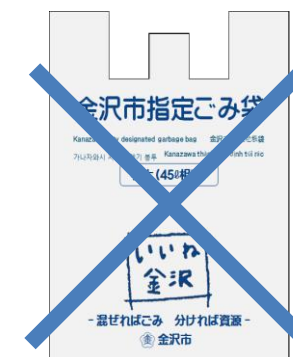


## ライター



- 半透明袋に入れ、口をしぼって、出してください
- 半透明袋に入らない場合は、そのまま出してください

- 中身を使い切って、分別用の回収箱へ入れてください



# 指定ごみ袋 不要