

金沢市都市計画マスタープラン

～ 都市計画に関する基本的な方針 ～

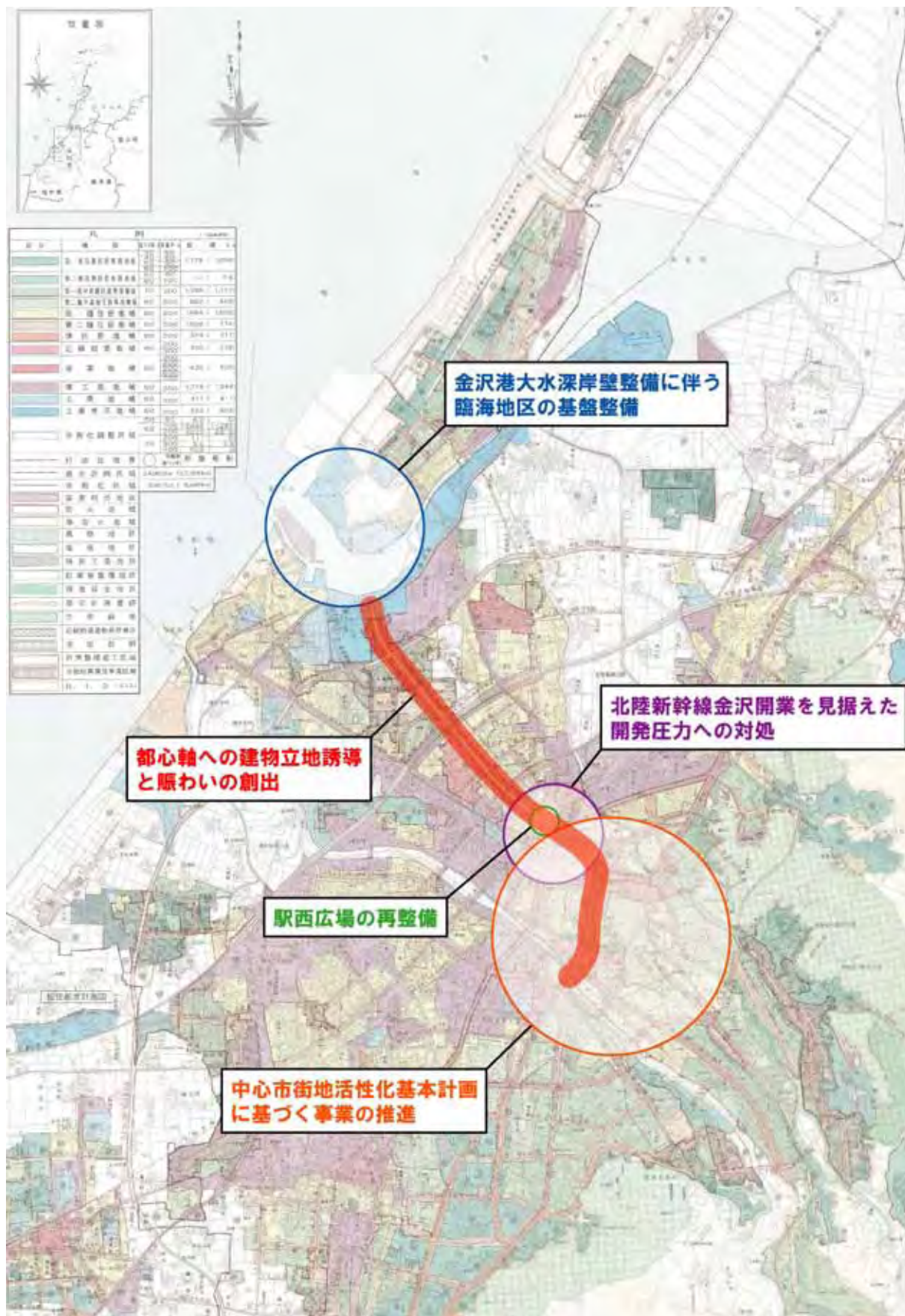
参 考 資 料

平成 19 年 8 月 23 日

平成 19 年度 金沢市都市計画マスタープラン 参考資料 目次

世界に開かれた都市づくりに向けた市街地基盤の整備課題図.....	参考-1
北陸新幹線の整備計画図.....	参考-2
広域道路交通体系図.....	参考-2
都市計画道路整備状況図.....	参考-3
市街化区域内の大規模未利用地(5 ha 以上)分布図	参考-4
金沢市内の人口推移分布図.....	参考-5
現行の都市計画マスタープランに示される市街地規模と 現在の市街化区域との比較図.....	参考-6
新金沢交通戦略施策図.....	参考-7
金沢都市圏の利用交通手段構成の推移.....	参考-8
高齢者福祉施設分布図.....	参考-9
公園の整備状況図.....	参考-10
金沢の用水網図.....	参考-11
景観地区等の指定状況図.....	参考-12
主な歴史的文化遺産の分布図.....	参考-13
災害危険度評価図.....	参考-14
土砂災害危険箇所図.....	参考-16
金沢市 犀川・浅野川 洪水避難地図	参考-17
地区計画、まちづくり協定の指定状況図.....	参考-18

世界に開かれた都市づくりに向けた市街地基盤の整備課題図



北陸新幹線の整備計画図



広域道路交通体系図

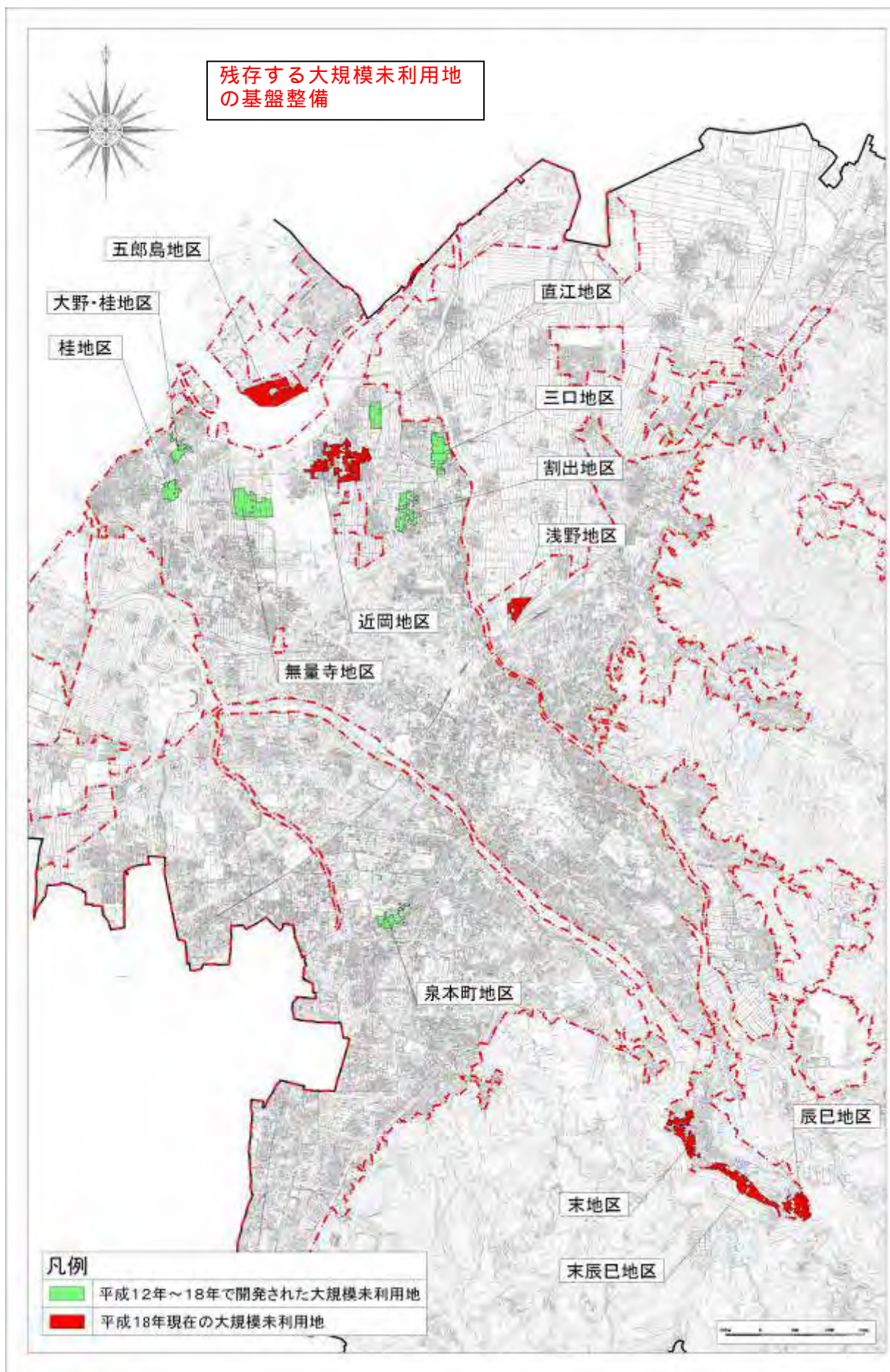
東海北陸自動車道の全線開通を見据えたアクセス道路の整備促進



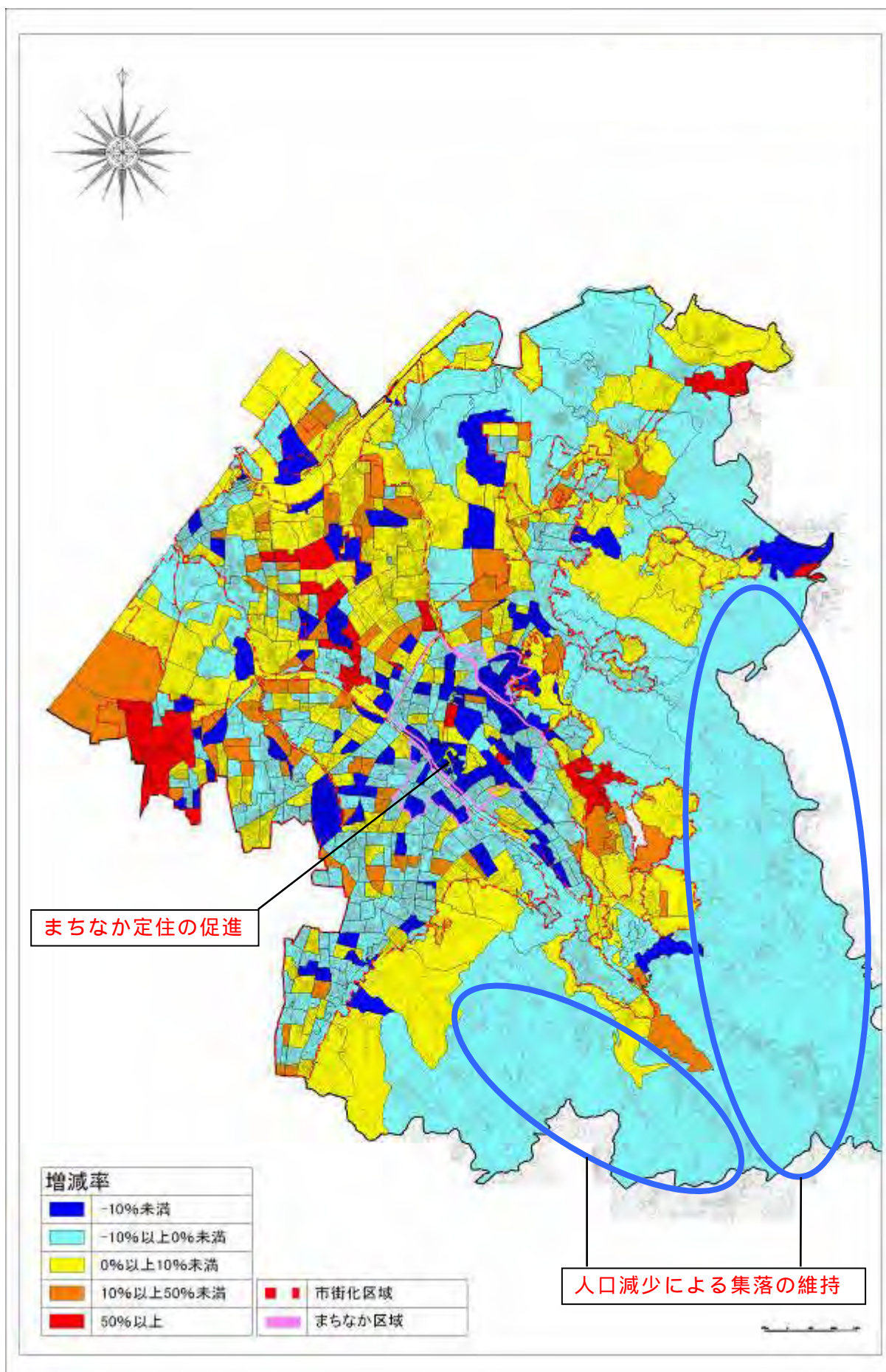
都市計画道路整備状況図（H19.3 現在）



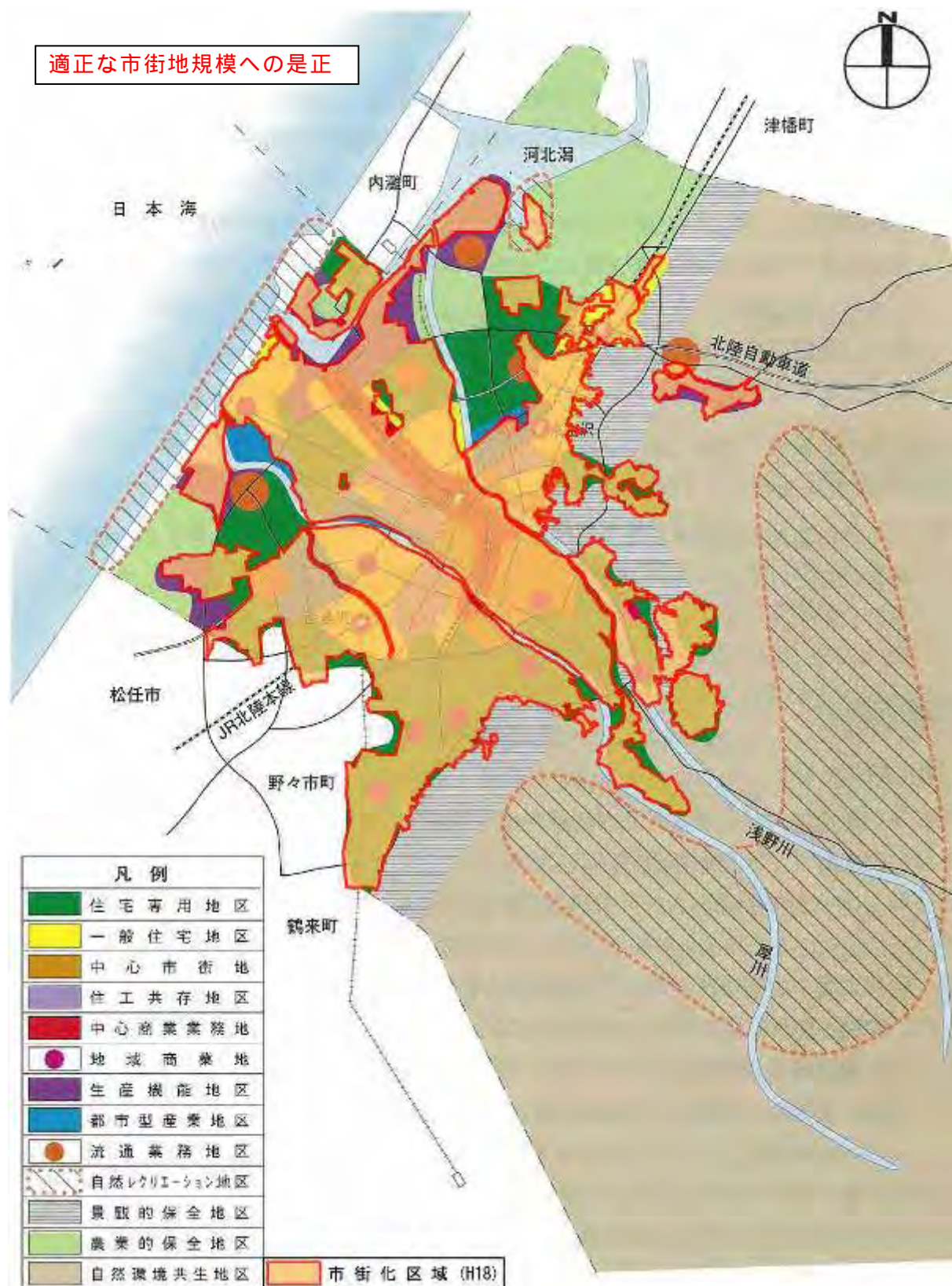
市街化区域内の大規模未利用地（5 ha 以上）分布図



金沢市内の人口推移分布図（平成 12 年 平成 17 年）



現行の都市計画マスタープランに示される市街地規模と
現在の市街化区域との比較図



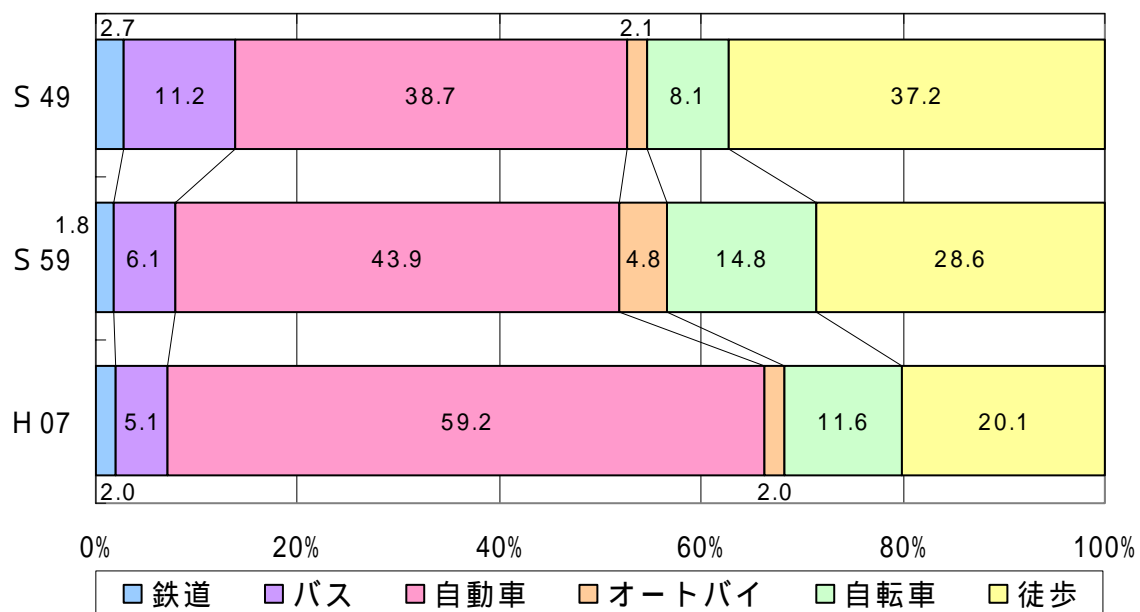
新金沢交通戦略施策図

- ・新交通戦略などに基づく交通施策の推進
 - ・歩けるまちづくりの推進
 - ・マイカーから公共交通への利用転換
 - ・ゾーン特性に応じた交通体系の整備
 - ・公共交通重要路線における一定のサービス水準確保
 - ・パーク&ライド駐車場の計画的配置



金沢都市圏の利用交通手段構成の推移

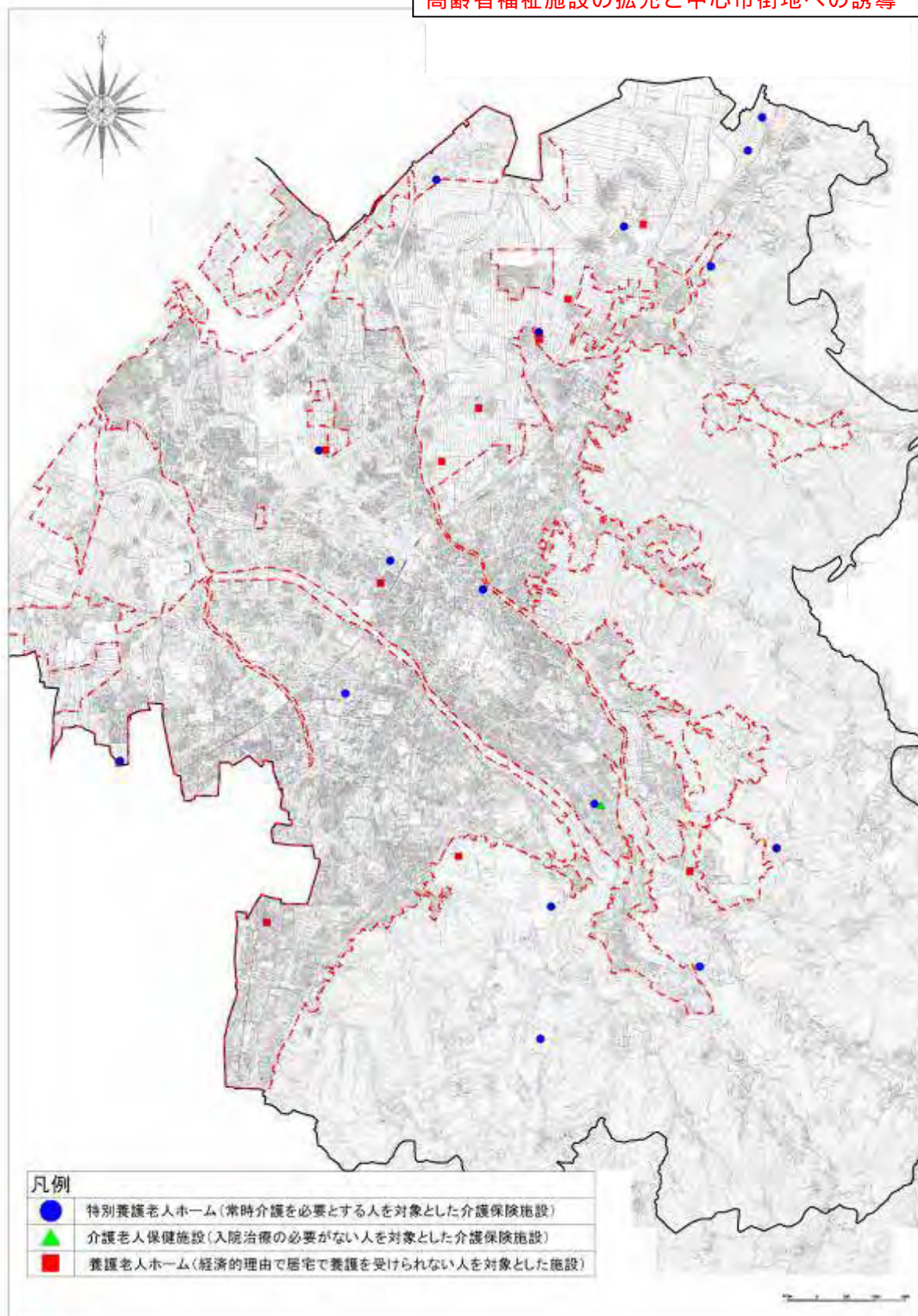
- ・新交通戦略などに基づく交通施策の推進
- ・歩けるまちづくりの推進
- ・マイカーから公共交通への利用転換
- ・ゾーン特性に応じた交通体系の整備
- ・公共交通重要路線における一定のサービス水準確保
- ・パーク＆ライド駐車場の計画的配置



参考資料：第3回金沢都市圏パーソントリップ調査

高齢者福祉施設分布図

高齢者福祉施設の拡充と中心市街地への誘導



公園の整備状況図

公園緑地の整備と維持管理の充実、
街路樹などによる都市内緑化の推進



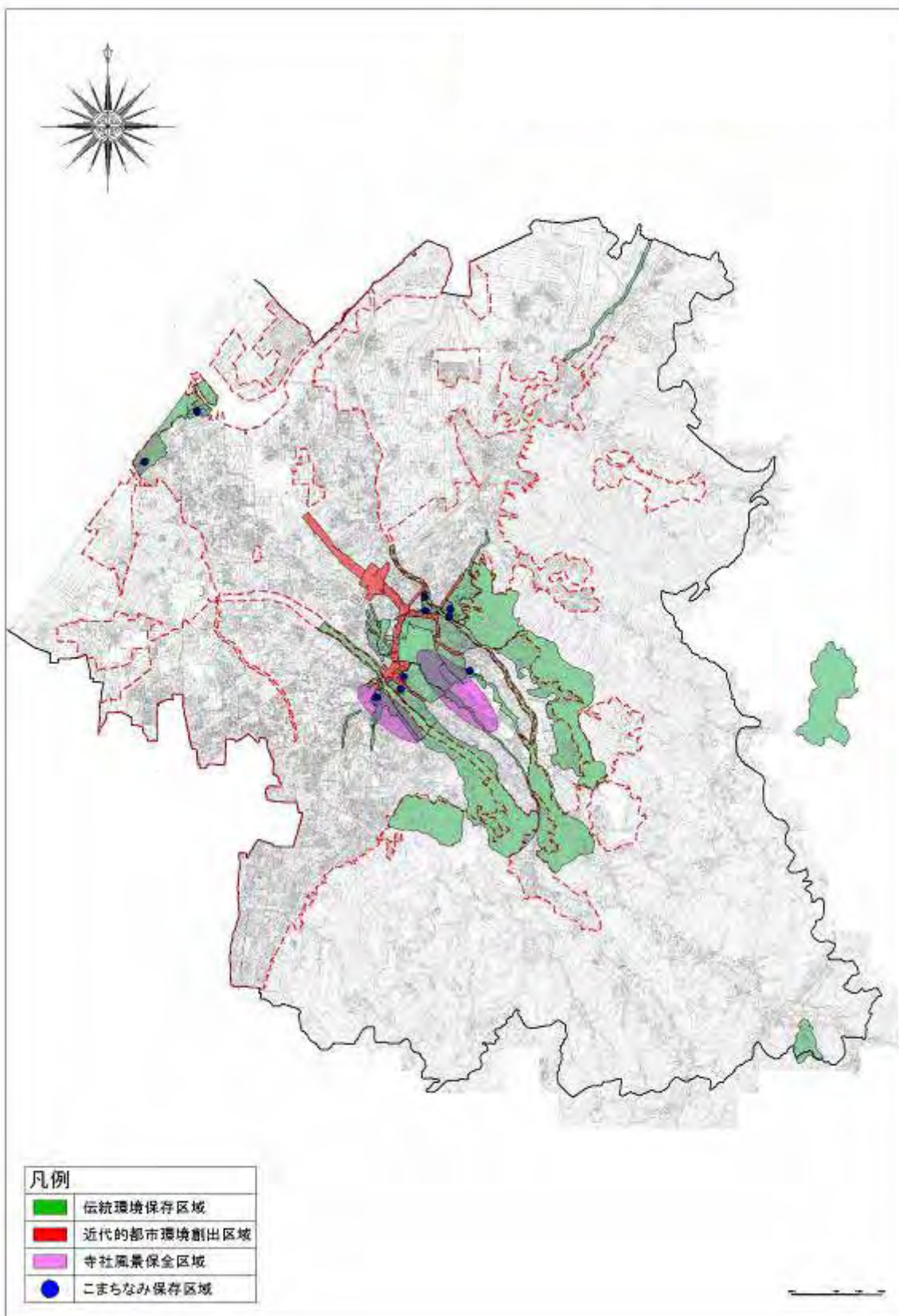
金沢の用水網図

歴史的文化的遺産としての
用水の保全と整備



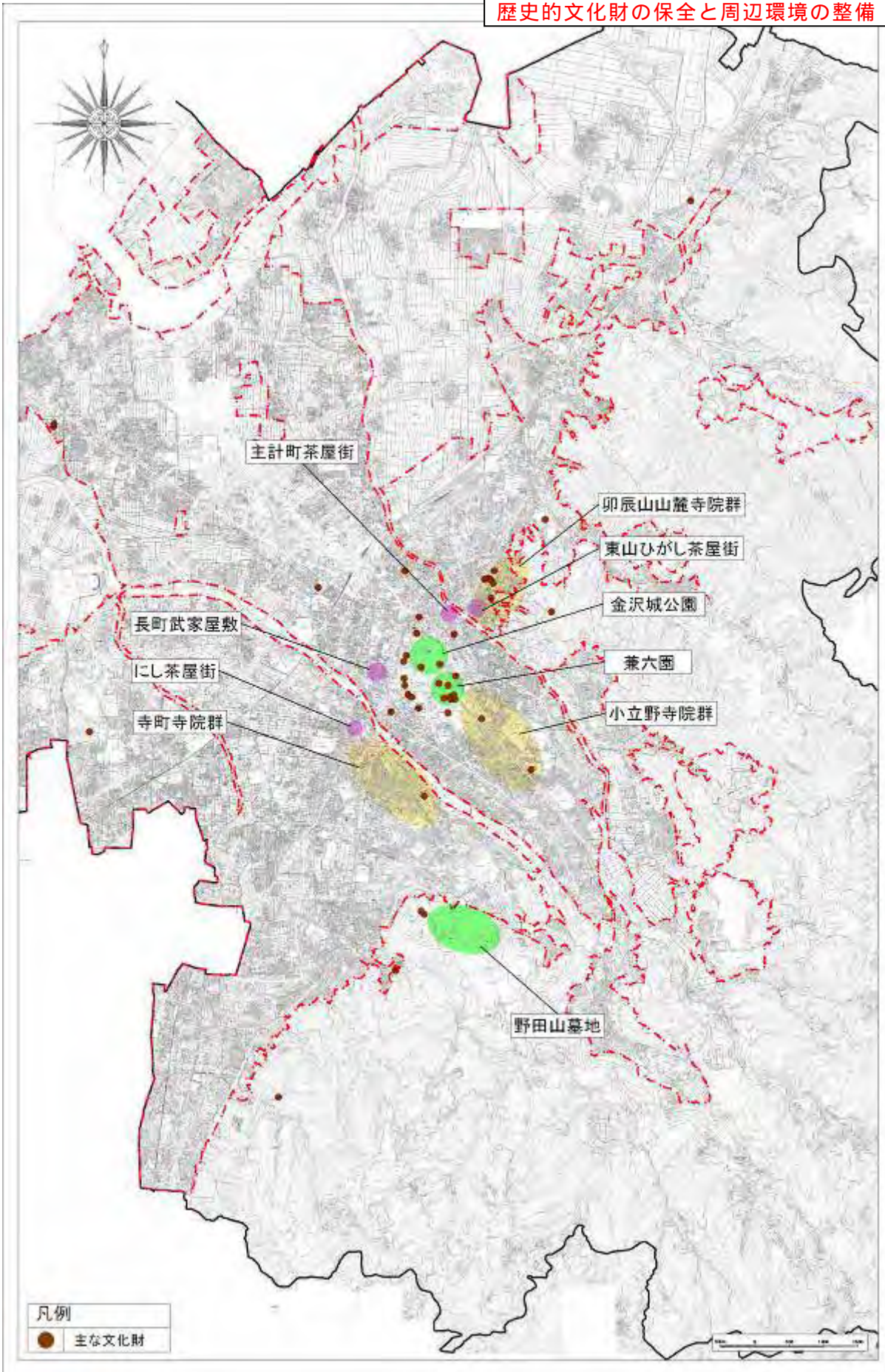
景観地区等の指定状況図

伝統的なまちなみ保全と
都市防災対策の両立



主な歴史的文化遺産の分布図

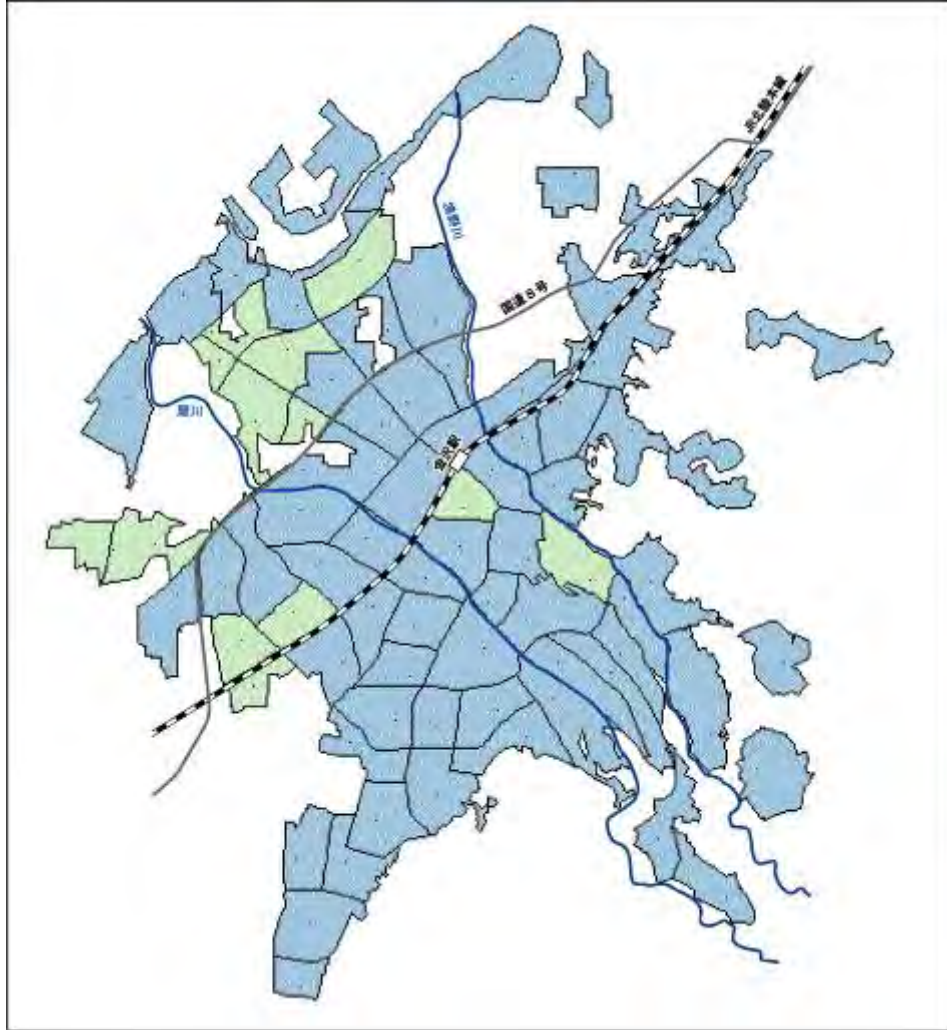
世界遺産登録を視野に入れた
歴史的文化財の保全と周辺環境の整備



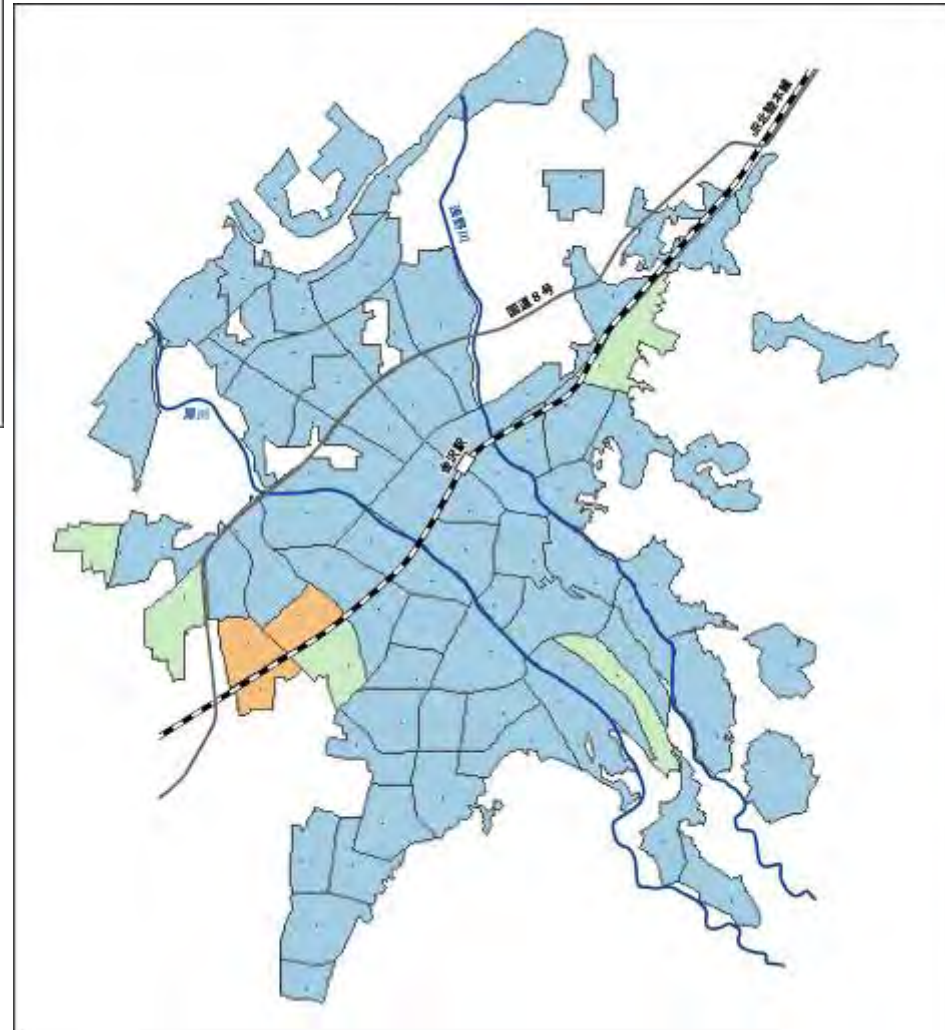
地区単位で見た災害危険度評価図

木造密集地区の改善、耐震改修促進

延焼の危険性から見た災害危険度評価図



広域避難地到達の困難性から見た災害危険度評価図

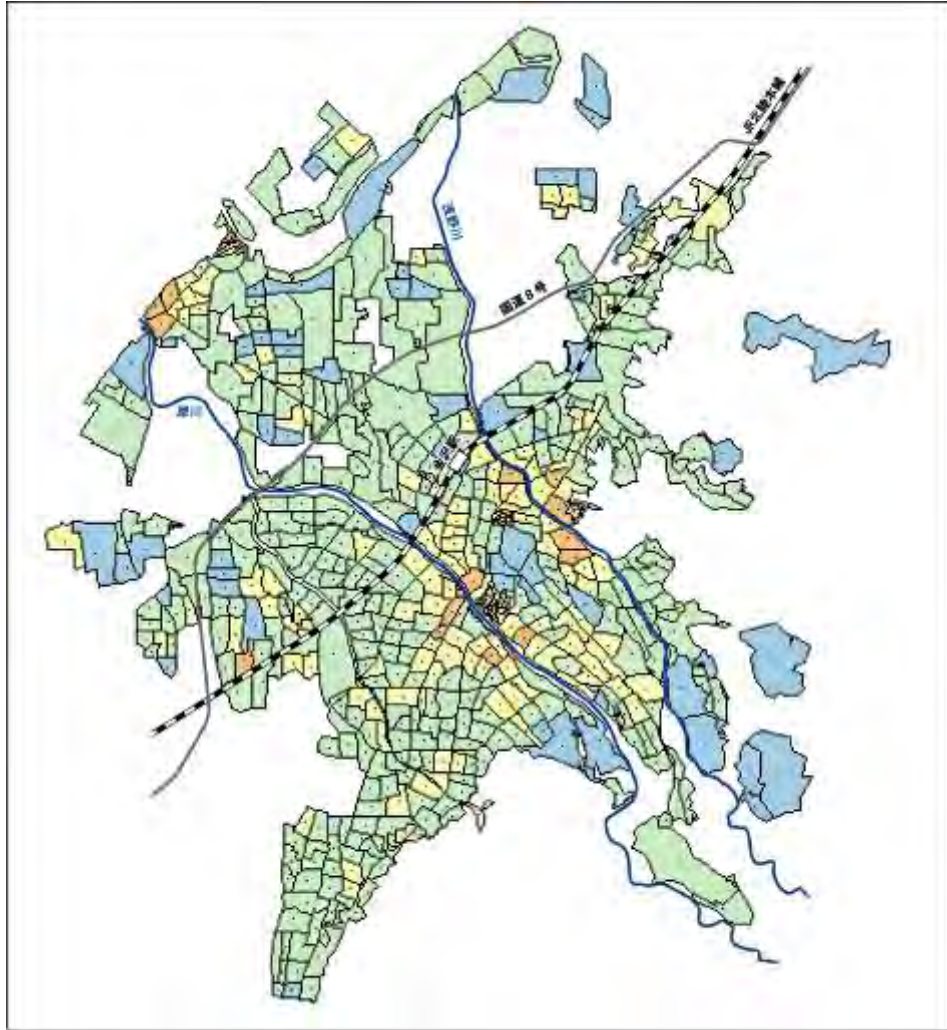


凡 例	
危険度	災害に対する危険度
■	低い
■	やや低い
■	普通
■	やや高い
■	高い

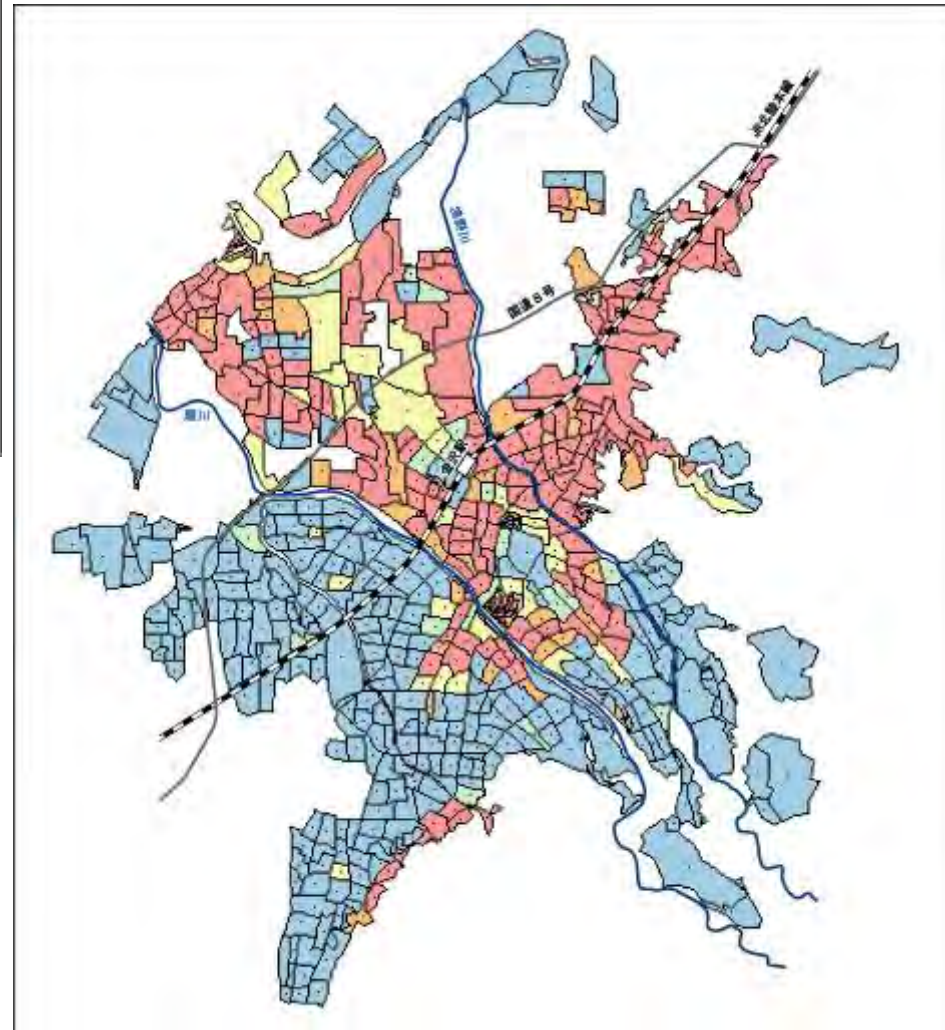
町単位で見た災害危険度評価図

木造密集地区の改善、耐震改修促進

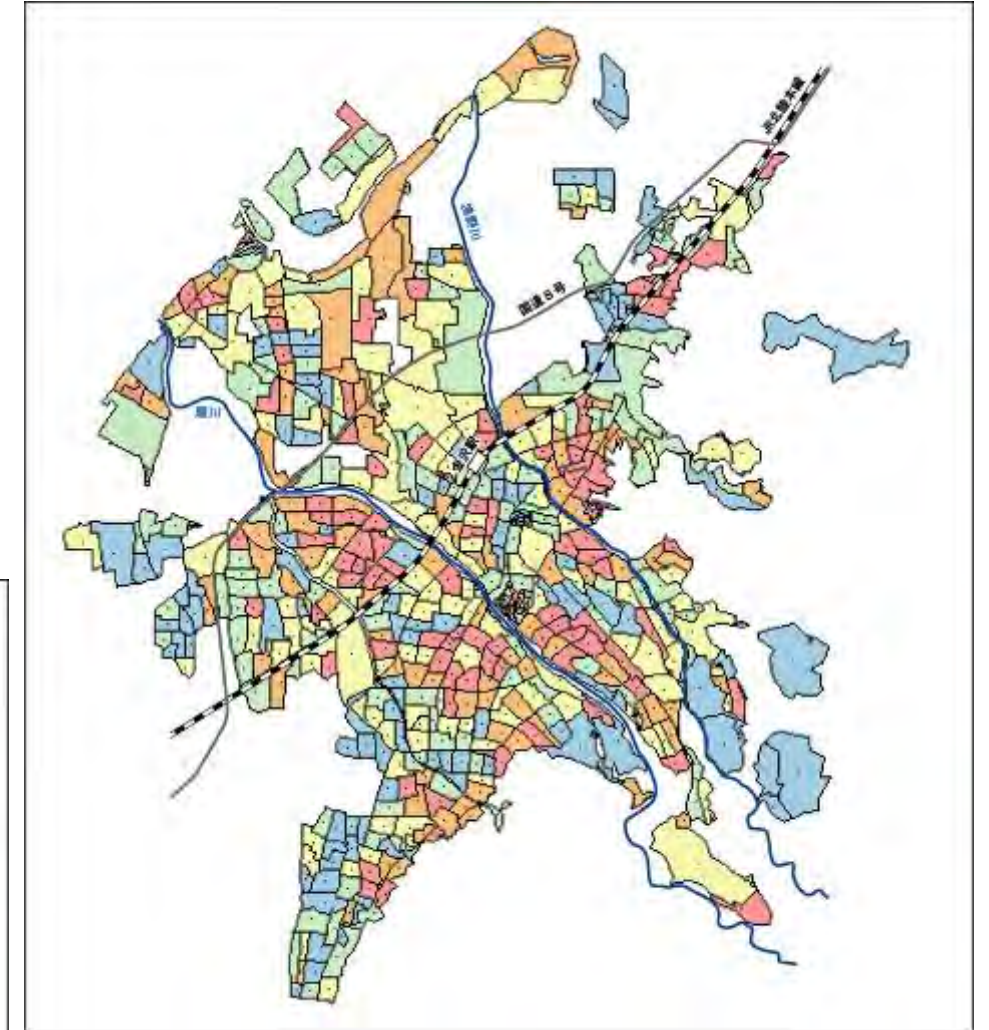
延焼の危険性（不燃領域率・木防建ぺい率）
から見た災害危険度評価図



避難路確保の困難性（道路閉塞確率）
から見た災害危険度評価図



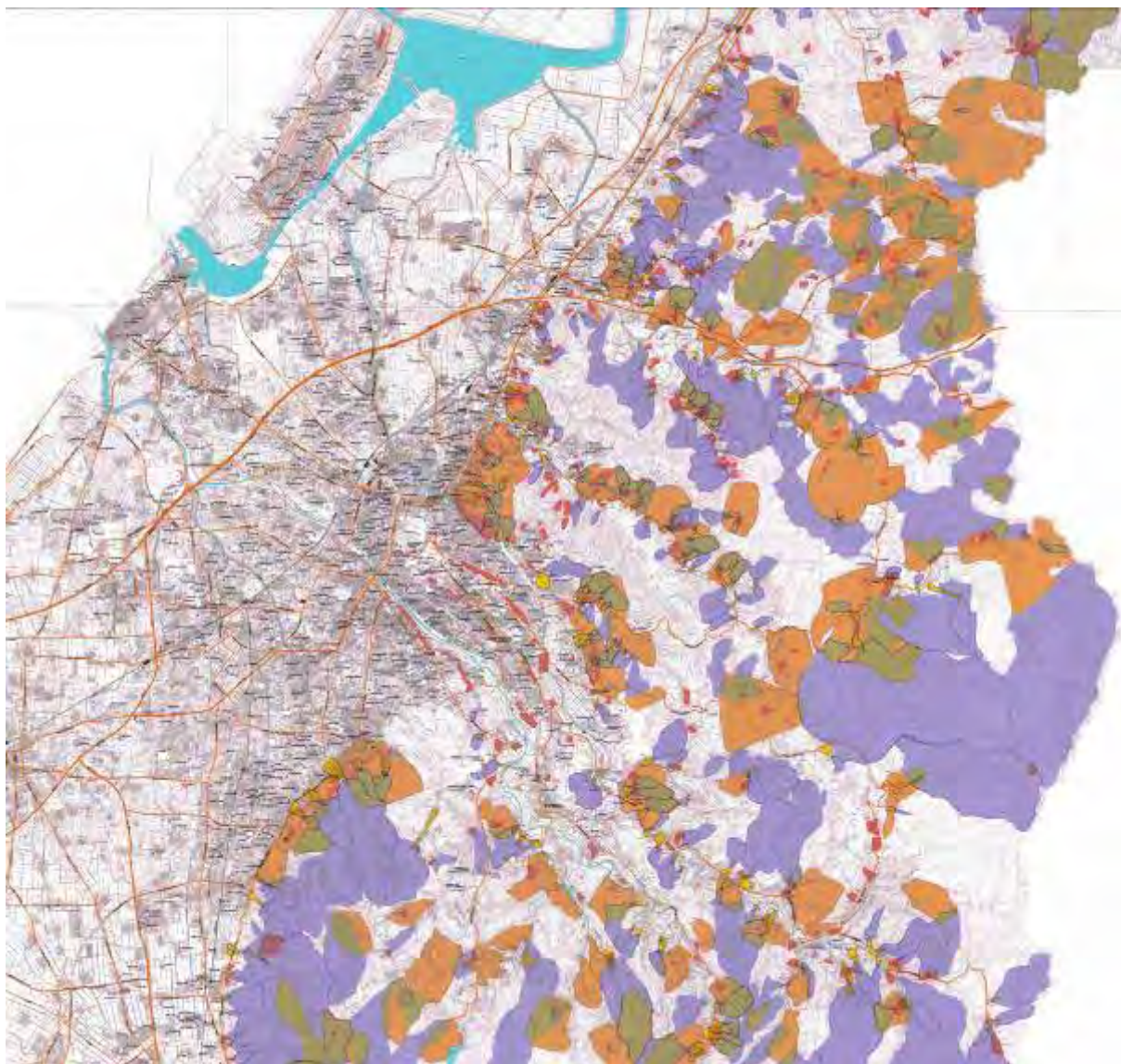
消防活動の困難性から見た災害危険度評価図



凡 例	
危険度	災害に対する危険度
■	低い
■	やや低い
■	普通
■	やや高い
■	高い

土砂災害危険箇所図

水害、土砂崩れ等の災害予防対策の推進



凡		例	
砂防課所管			
	土石流 危険渓流・区域 平成14年度公表		崩壊土砂 流出危険地区 平成16年度公表
	急傾斜地 崩壊危険箇所 平成14年度公表		山腹崩壊危険地区 平成13年度公表
	地すべり危険箇所 平成10年度公表		地すべり危険地区 平成16年度公表
農業基盤整備課所管			
	地すべり危険地区 地すべり防止区域 平成10年度公表	遊覧施設・災害時要援護者施設	
	避難施設		
	災害時要援護者施設		

かなざわしがいかわ あさのがわ こうすいひなんちす
金沢市犀川・浅野川 洪水避難地図



金沢市犀川・浅野川洪水避難地図について

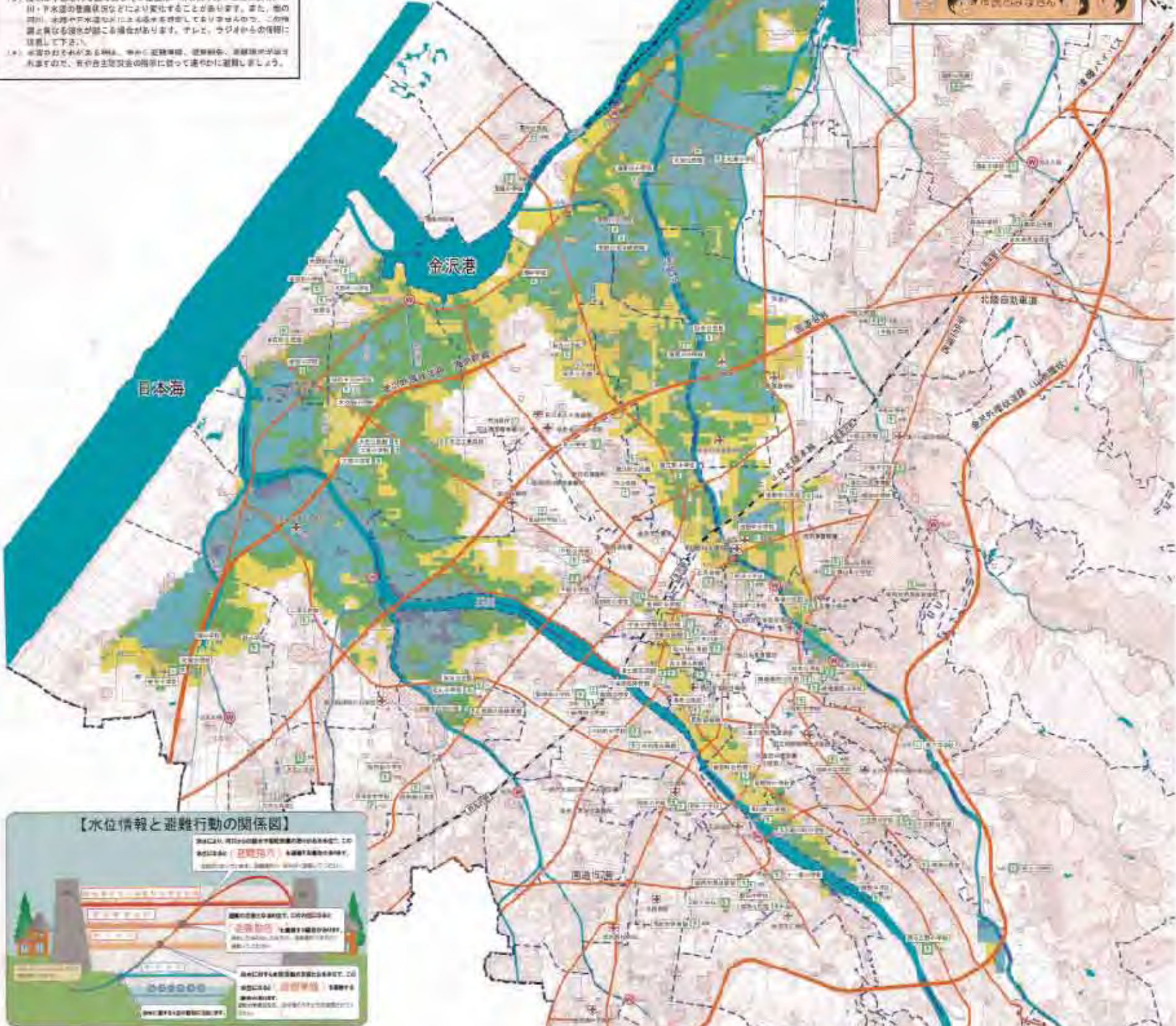
1. この地図は、犀川・浅野川が大雨によって増水して堤防が壊れたり、あふれた場合に、浸水が想定される範囲とその高さ、及び避難の避難場所を示した地図です。

2. 過去のデータでは、犀川・浅野川の流域に2週間毎に7.6mm、200mmの雨(100年に1回程度発生する可能性がありますが)を想定しています。これ以下の場合でも1時間に50mmを超える大きな雨が降ると大規模な浸水が起こる可能性があります。

3. 浸水の予想される範囲及びその程度は、河川の横断方向の土質の質、河川・下水道の整備状況などにより変化することがあります。また、他の河川、地盤や地下水位などによる浸水も発生してまいります。この地図と異なる浸水が起る場合があります。また、ラジカメからの情報に留意して下さい。

4. 浸水が想定される範囲、場所、避難場所、避難経路、避難場所が浸水する場合がありますので、有各自防災会の指示に従って適切に避難しましょう。

水害、土砂崩れ等の災害予防対策の推進



【犀川・浅野川の水位情報】 (単位:m)

水位情報	水位観測地	犀川	浅野川
洪水警戒水位	4.6	2.8	2.2
避難警戒水位	3.0	2.0	1.7
避難水位	2.5	1.4	1.5
警戒水位	2.5	1.1	1.2

洪水避難地図の見方

避難情報	地図情報
<ul style="list-style-type: none"> 避難場所 (全館利用) 避難場所 (2階以上利用) 主要幹線道路 (緊急輸送道路) 	<ul style="list-style-type: none"> 行政区 枝下(地区)界 官公庁 消防署・消防分署など 警察署・派出所など 救急医療機関 水取取出口

避難経路上の危険箇所

- 内水の浸水が予想される区域
- 土砂災害危険区域

水深の目安

大雨で河川が氾濫した時に予想される水深を色別で表しています。水深目安はおよその通りです。

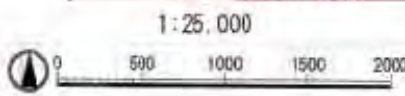
色	浸水深	水深の目安
赤	2.0~2.7m	2階部分までつかかる程度
黄	1.0~2.0m	1階の軒下までつかかる程度
緑	0.5~1.0m	1階部分でおとなの腰までつかかる程度
青	0~0.5m	おとなの腰までつかかる程度

行政機関等一覧

名称	住所	電話番号	名称	住所	電話番号
金沢市役所	川崎1-1-1	076-221-1111	金沢市教育委員会	川崎1-1-1	076-220-2431
金沢市消防局	泉本町2-2-2	076-260-0119	金沢市警察署	下木多町8番丁15-1	076-242-1171
金沢市中央消防署	泉本町2-2-2	076-260-5016	金沢市健康センター	元町2-15-1	076-233-0110
金沢市東消防署	野田本町1-11-29	076-261-6007	金沢市保健センター	泉本町1-1-1	076-241-1241
金沢市北消防署	金沢市1-2-3	076-260-7012	金沢市生涯学習センター	鶴巻3-4-25	076-234-5100
金沢市南消防署	光野町4-1-11	076-260-9021	金沢市企業局	川崎町2-30	076-220-2231
金沢市河川建設事務所(犀川)	西島4-23-5	076-260-8400	NTT西日本金沢支店	出羽町1-1	777
石川県庁	鶴巻1-1	076-225-1111	北陸電力	川崎町1-1	076-241-6450
関東電力北陸支店	泉本町1-24	076-241-8201			

救急医療機関一覧

名称	住所	電話番号	名称	住所	電話番号
金沢市総合病院	小坂町1-1	076-231-2101	金沢赤十字病院	三島町-231	076-242-3111
石川県済生会金沢病院	泉本町-13-2	076-260-1999	金沢大学附属金沢病院	西町12-1	076-246-2999
石川県立中央病院	鶴巻町2-1	076-231-8211	金沢西病院	鶴巻町9-3-41	076-237-1811
信濃病院	牛町3-10-15	076-241-3121	信濃病院	鶴巻町3-10	076-234-0101
協栄会ふらい病院	鶴巻町1-4	076-233-8600	信北病院	鶴巻町1-3-85	076-241-831
NTT西日本金沢病院	鶴巻町2-16-6	076-220-9188	木島病院	松島町41-1	076-227-8200
金沢西病院	鶴巻町2-1	076-242-2111	城北病院	泉本町2-3	076-231-0111
石川県済生会金沢センター	下石町1-1	076-261-4187	磐梯総合医療センター	鶴巻町1-28	076-237-3271
金沢市立病院	牛町町3-2-3	076-245-2600	藤原病院	若手町1-150	076-240-3855
金沢社会医療法人 金沢病院	牛町町18	076-261-2200	北陸病院	泉本町2-13-43	076-248-1191
金沢地球病院	出羽町125	076-232-8000	南ノ庄病院	鶴巻町1-125	076-236-3288
金沢聖隷総合病院	鶴巻町1-30	076-231-1885			



◆お問合せ先◆
 金沢市役所 防災安全課 TEL. 076-220-2060
 内水整備課 TEL. 076-220-2342
 金沢市広坂1-1-1

地区計画、まちづくり協定の指定状況図

市民のまちづくり参加意識の向上

