

金沢都市計画 用途地域の変更（金沢市決定）

都市計画用途地域を次のように変更する。

種 類	面 積	建築物の容積率	建築物の建ぺい率	外 壁 の 後 退 距 離 の 限 度	建築物の敷 地面積の最 低 限 度	建築物 の高 さ の 限 度	備 考
第一種低層 住居専用地域	約 (129) ha	5/10以下	3/10以下	—	—	10m	
	106						
	約 87 ha	6/10以下	4/10以下	—	—	10m	
	約 (466) ha	8/10以下	5/10以下	—	—	10m	
	481						
	約 374 ha	10/10以下	6/10以下	—	—	10m	
小 計	約 (1,056) ha						(12.4%)
	1,048						12.2%
第二種低層 住居専用地域	約 2.4 ha	8/10以下	5/10以下	—	—	10m	
	約 5.0 ha	10/10以下	6/10以下	—	—	10m	
小 計	約 7.4 ha						0.1%
第一種中高層 住居専用地域	約 (1,144) ha	20/10以下	6/10以下	—	—	—	
	約 1,152 ha						
小 計	約 (1,144) ha						(13.4%)
	1,152						13.4%
第二種中高層 住居専用地域	約 456 ha	20/10以下	6/10以下	—	—	—	
	約 456 ha						
小 計	約 456 ha						5.3%
第一種 住居地域	約 1,800 ha	20/10以下	6/10以下	—	—	—	
	約 1,800 ha						
小 計	約 [1,779] ha						21.0%
第二種 住居地域	約 782 ha	20/10以下	6/10以下	—	—	—	
	約 782 ha						
小 計	約 [750] ha						9.1%
準住居地	約 311 ha	20/10以下	6/10以下	—	—	—	
	約 311 ha						
小 計	約 [292] ha						3.6%
近隣商業地	約 127 ha	20/10以下	8/10以下	—	—	—	
	約 149 ha	30/10以下	8/10以下	—	—	—	
小 計	約 276 ha						3.2%
	約 [268] ha						
商業地	約 17 ha	30/10以下	—	—	—	—	
	約 304 ha	40/10以下	—	—	—	—	
	約 9.6 ha	50/10以下	—	—	—	—	
	約 88 ha	60/10以下	—	—	—	—	
	約 1.5 ha	70/10以下	—	—	—	—	
小 計	約 420 ha						4.9%
準工業地	約 1,397 ha	20/10以下	6/10以下	—	—	—	
	約 1,397 ha						
小 計	約 [1,333] ha						16.3%
工業地	約 418 ha	20/10以下	6/10以下	—	—	—	
	約 418 ha						
小 計	約 [394] ha						4.9%
工業専用地	約 11 ha	20/10以下	3/10以下	—	—	—	
	約 (463) ha	20/10以下	6/10以下	—	—	—	
小 計	約 (474) ha						(5.5%)
	502						6.0%
	513						
合 計	約 (8,541) ha						100.0%
	8,580						

() は変更前の面積を示す。

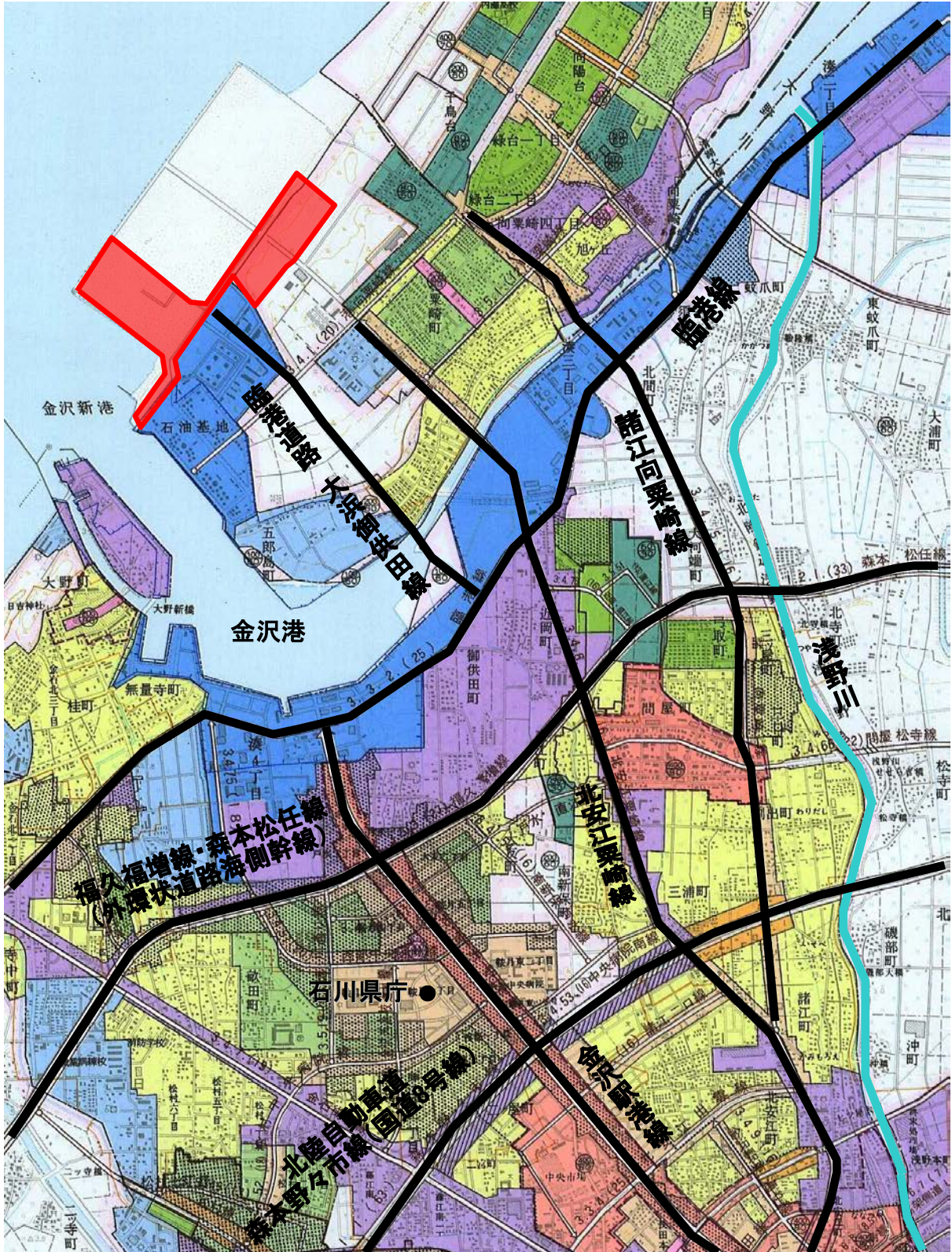
[] は建築物の建ぺい率が、都市計画法施行令附則第12条によって定められている面積で内数を示す。
また、合計面積については、地図情報処理システムを導入しているため市街化区域の面積とは誤差がある。

<理由>

大野町新町及び粟崎地区において、臨港地区としての適切な土地利用を図るため、市街化区域の編入に併せ用途地域を変更する。

太陽ヶ丘地区において、土地区画整理事業の進捗に伴い暫定的に指定した用途地域から、本用途地域へ変更する。

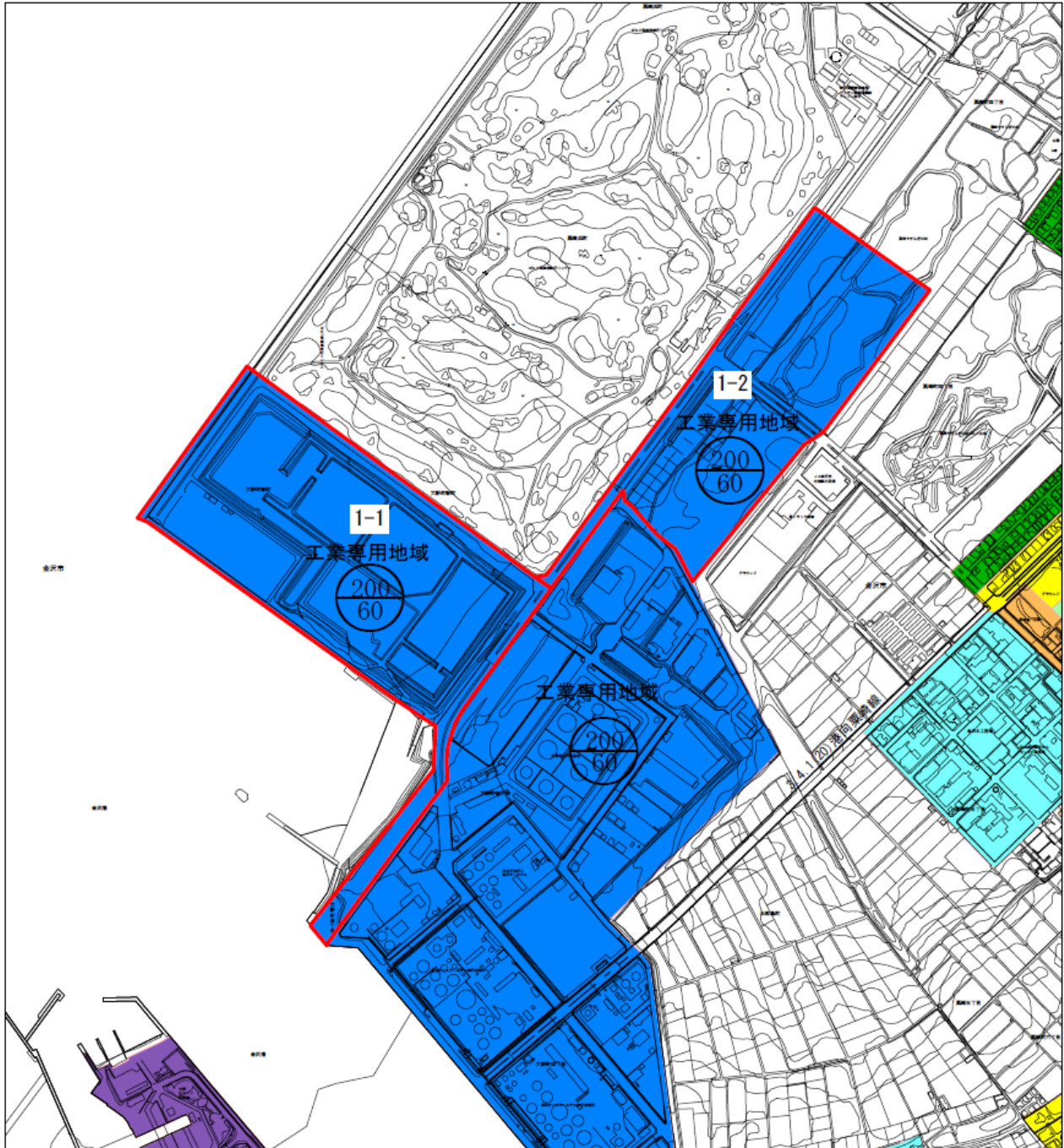
位置図
用途地域の変更（大野町地区、栗崎地区）



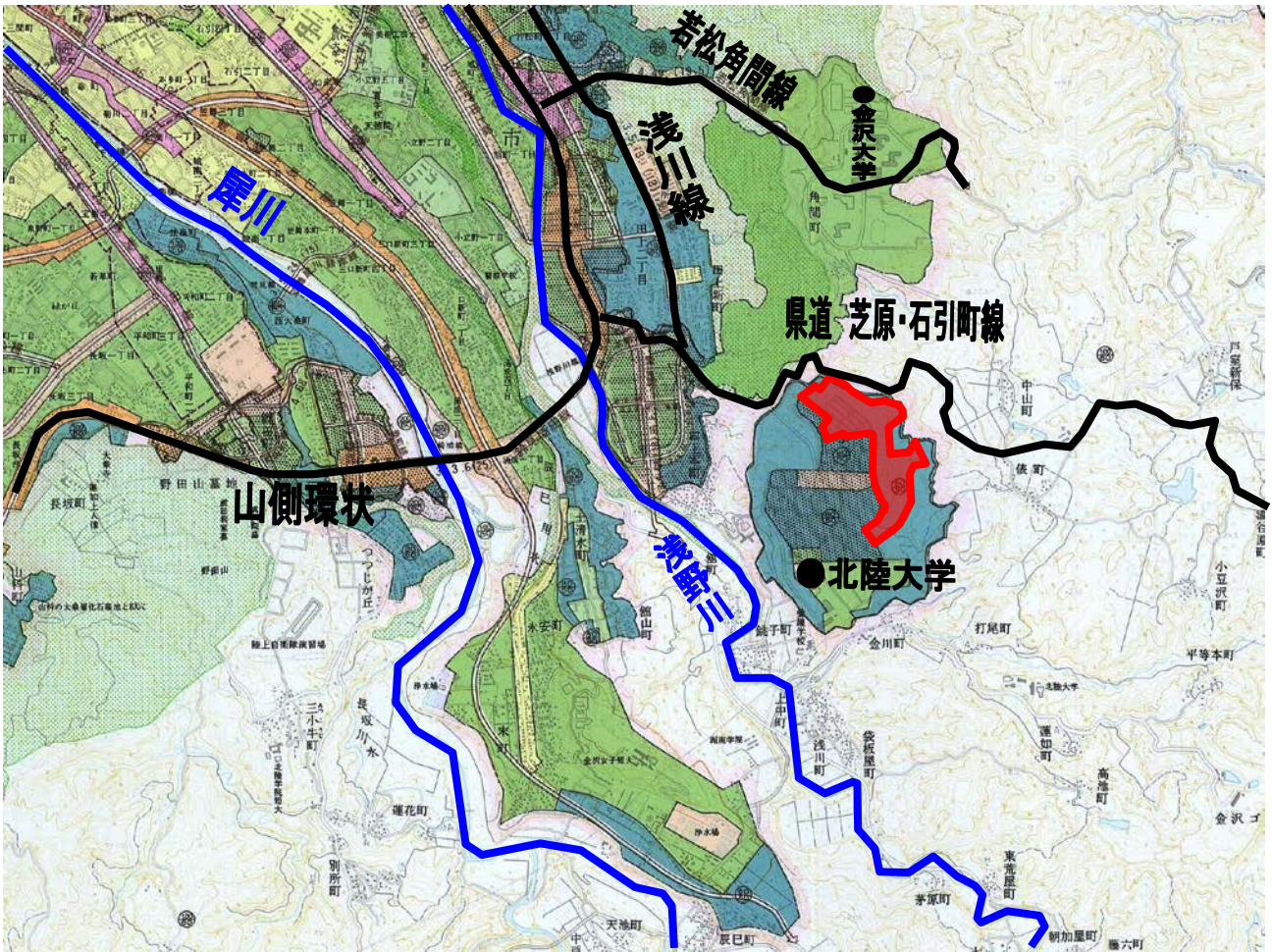
用途地域変更（案）

地区名	大野町新町・栗崎地区
面積	38.6ha

整理番号	面積 (ha)	現計画		変更案	
		用途地域	容積率 建ぺい率	用途地域	容積率 建ぺい率
1-1	23.0	無指定	-	工専	200/60
1-2	15.6	無指定	- , 100/60	工専	200/60
合計	38.6				



位置図
用途地域の変更（太陽ヶ丘地区）



用途地域変更 (案)

地区名	太陽ヶ丘地区
面積	22.8ha

整理番号	面積 (ha)	現計画		変更案	
		用途地域	容積率 建ぺい率	用途地域	容積率 建ぺい率
2-1	14.7	一低	50/30	一低	80/50
2-2	8.1	一低	50/30	一中高	200/60
合計	22.8				

