

金沢市における特殊建築物の敷地の位置について

建築基準法第51条ただし書きの規定による、金沢市における特殊建築物（ごみ処理施設）の用途に供する敷地の位置

名称	位置	地番	地目	地積 (㎡)	摘 要
					主要用途（処理能力）
クリーンライフ(株) 中間処理場	金沢市 田上本町 館町 銚子町	テ2番2 他43筆 ハ3番3 他2筆 ヘ4番2	雑種地 他	25,317	<ul style="list-style-type: none"> <li>・ 破砕施設(木くず) 既設 (4.8t/日, 8時間稼動)</li> <li>・ 破砕施設(木くず) 新設 (15.8t/日, 8時間稼動)</li> <li>・ 混合施設 新設 (16t/日, 8時間稼動)</li> </ul>

理 由

クリーンライフ(株)中間処理場は、平成6年2月より当該敷地においてがれき類の中間処理(破砕・選別)を開始し、現在は廃プラスチック類・がれき類・木くず等を行う産業廃棄物中間処理場となっている。

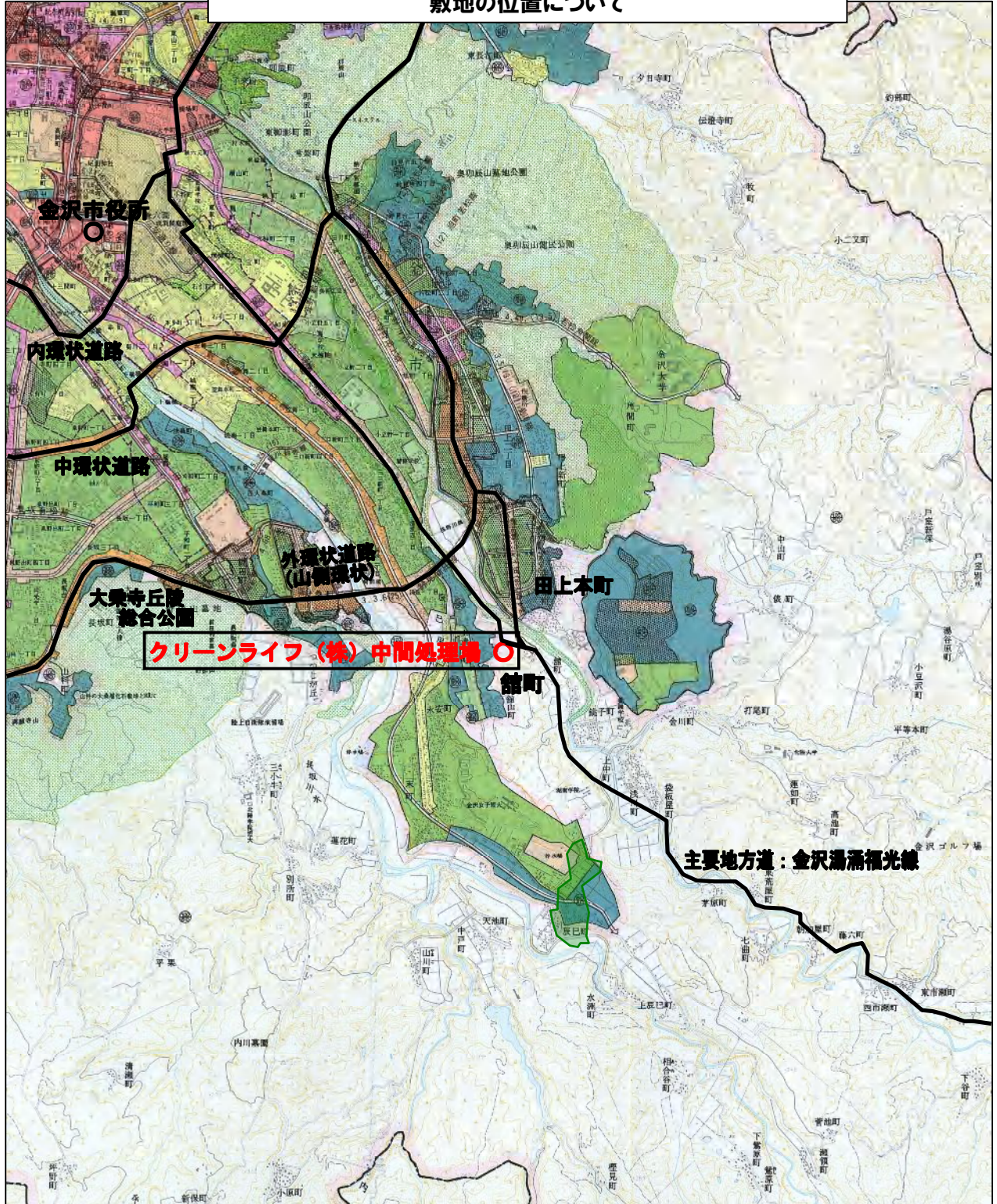
今回、新たに破砕施設と混合施設を設置し、事業系一般廃棄物に該当する木くずや青果物を処理するものである。

当施設は、都市計画区域内の市街化調整区域に位置し、周辺環境に対する対処、関係町内会への説明会の実施等、関係機関との調整が終了している。

以上により、都市計画上支障がないと考えられるので、建築基準法第51条ただし書きの規定により敷地の位置について付議するものである。

# 位置図

金沢市における特殊建築物(ごみ処理施設)の  
敷地の位置について





廃プラ類等の破砕・石こうボード

現況平面図

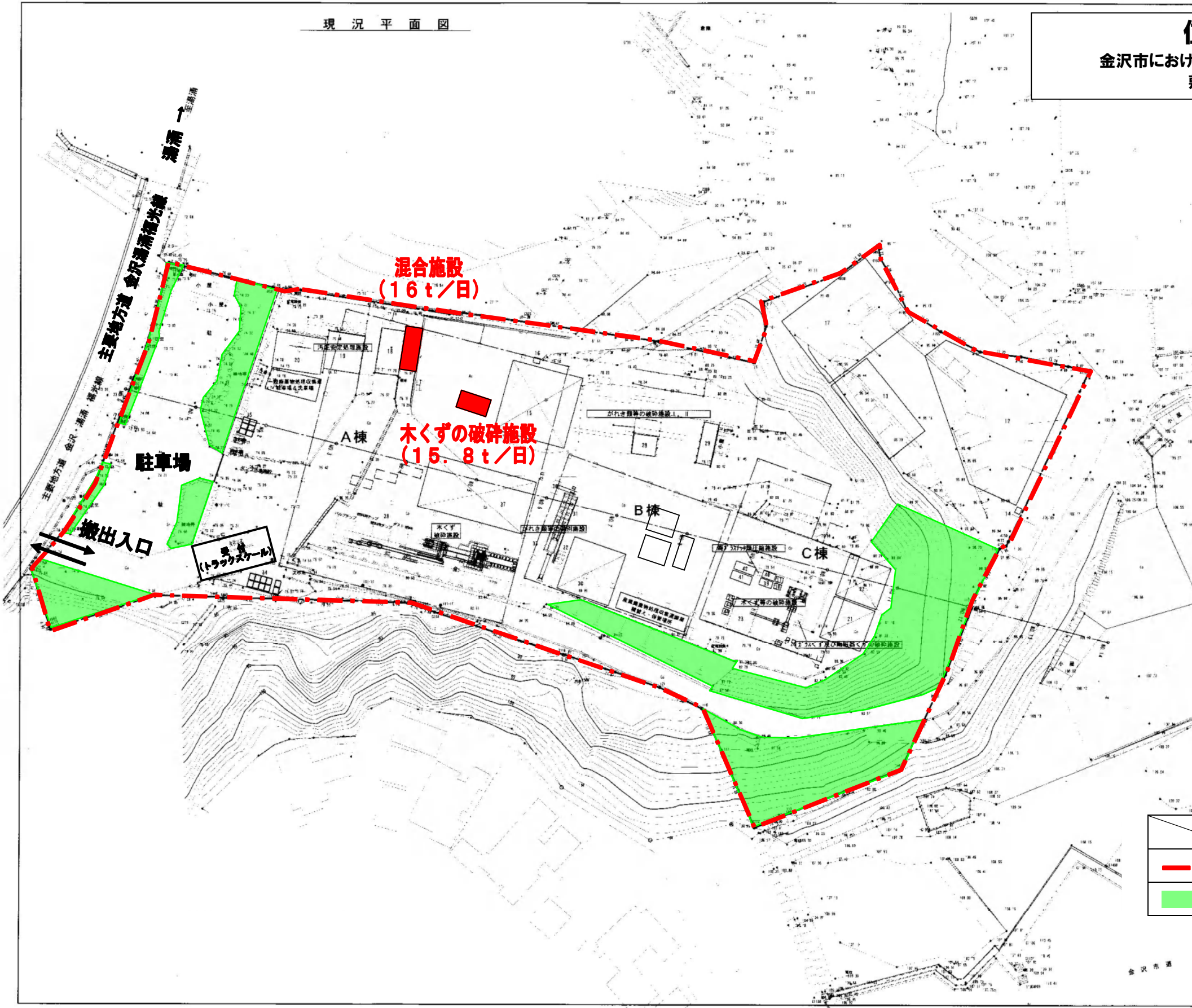
### 位置図

金沢市における特殊建築物(ごみ処理施設)の敷地の位置について

木くずの破砕施設	160 t/日(8時間)
がれき類等の選別施設	517 t/日(8時間)
汚泥の安定施設	254 t/日(8時間)
3.5tくず及び陶磁器くずの破砕施設	4.8 t/日(8時間)
廃プラ類等圧縮施設	3.11 t/日(8時間)

保管施設 一覧表

保管施設名	面積	容積	備考
10 木くず破砕後貯留場	3.00 m <sup>2</sup>	1.80 m <sup>3</sup>	
11 木くず破砕前貯留場	3.00 m <sup>2</sup>	1.80 m <sup>3</sup>	
12 Co As破砕前貯留場	8.841 00 m <sup>2</sup>	53.362 00 m <sup>3</sup>	
13 がれき類、3.5t陶磁器くず破砕前貯留場	2.000 00 m <sup>2</sup>	9.000 00 m <sup>3</sup>	
14 がれき類、3.5t陶磁器くず破砕後貯留場	2.70 m <sup>2</sup>	2.40 m <sup>3</sup>	
15 破砕後貯留場	400.00 m <sup>2</sup>	666.00 m <sup>3</sup>	
16 3.5tくず及び陶磁器くず破砕後貯留場	2.70 m <sup>2</sup>	2.40 m <sup>3</sup>	
17 Co As破砕後貯留場	875.00 m <sup>2</sup>	2,080.00 m <sup>3</sup>	
18 汚泥の処理前貯留場	80.00 m <sup>2</sup>	148.00 m <sup>3</sup>	
19 汚泥の処理後貯留場	135.00 m <sup>2</sup>	125.25 m <sup>3</sup>	
20 汚泥の処理後貯留場	202.50 m <sup>2</sup>	187.44 m <sup>3</sup>	
21 汚泥の処理後貯留場	144.00 m <sup>2</sup>	144.00 m <sup>3</sup>	
22 廃プラ類等貯留場	144.00 m <sup>2</sup>	144.00 m <sup>3</sup>	
23 木くず破砕後貯留場	58.50 m <sup>2</sup>	131.63 m <sup>3</sup>	
24 廃プラ類等貯留場	0.00 m <sup>2</sup>	0.00 m <sup>3</sup>	廃止
25 石膏ボード破砕前貯留場	0.00 m <sup>2</sup>	0.00 m <sup>3</sup>	廃止
26 石膏ボード破砕後貯留場 紙用	0.00 m <sup>2</sup>	0.00 m <sup>3</sup>	廃止
27 石膏ボード破砕後貯留場 石膏用	0.00 m <sup>2</sup>	0.00 m <sup>3</sup>	廃止
28 金属くず貯留場	42.00 m <sup>2</sup>	63.00 m <sup>3</sup>	
29 金属くず貯留場	36.00 m <sup>2</sup>	81.00 m <sup>3</sup>	
30 選別処理前保管場所	225.00 m <sup>2</sup>	281.25 m <sup>3</sup>	
31 選別処理後保管場所	54.00 m <sup>2</sup>	40.50 m <sup>3</sup>	
32 選別処理後保管場所	18.00 m <sup>2</sup>	16.80 m <sup>3</sup>	
33 選別処理後保管場所	22.80 m <sup>2</sup>	21.66 m <sup>3</sup>	
34 選別処理後保管場所	32.40 m <sup>2</sup>	57.60 m <sup>3</sup>	
35 選別処理後保管場所	16.20 m <sup>2</sup>	28.80 m <sup>3</sup>	
36 選別後貯留場	6.84 m <sup>2</sup>	8.20 m <sup>3</sup>	
37 木くず破砕前貯留場	450.00 m <sup>2</sup>	703.13 m <sup>3</sup>	
38 木くず破砕後貯留場	140.00 m <sup>2</sup>	245.00 m <sup>3</sup>	
39 紙くず圧縮前保管場所	6.84 m <sup>2</sup>	8.20 m <sup>3</sup>	
40 廃プラ類等圧縮前保管場所	6.84 m <sup>2</sup>	8.20 m <sup>3</sup>	
41 紙くず圧縮後保管場所	13.34 m <sup>2</sup>	38.00 m <sup>3</sup>	
42 廃プラ類等圧縮後保管場所	13.34 m <sup>2</sup>	38.00 m <sup>3</sup>	
43 繊維くず破砕後貯留場	2.70 m <sup>2</sup>	2.43 m <sup>3</sup>	
44 紙くず破砕後貯留場	2.70 m <sup>2</sup>	2.43 m <sup>3</sup>	



区分	面積
開発区域	2.53ha
緑地帯等	0.38ha

クリーンライフ株式会社  
 一級建築士 大田登録 第 53941号 中村 英夫