

## 金沢都市計画市街化区域及び市街化調整区域の変更 (石川県決定)

### [第6回区域区分の見直し]

当都市計画区域では、引き続き計画的な市街化や、中心市街地活性化に向けた取り組みが必要であるとともに、今後の北陸新幹線の開業や金沢港の整備により、新たな開発が求められていることから、今回、金沢都市計画区域マスタープランの変更に伴い、目標年次における人口・産業を適正に收容するため、市街化区域及び市街化調整区域の見直しを行うものである。

### 市街化区域及び市街化調整区域の変更概要

区分名	面積	備考	
		現面積	編入面積
行政区域面積	50,171		
金沢市	46,777		
内灘町	2,038		(参考)
野々市町	1,356		(参考)
都市計画区域面積	24,987		
金沢市	22,325		
内灘町	1,306		(参考)
野々市町	1,356		(参考)
市街化区域面積	9,980	9,944	36
金沢市	8,590	8,573	17
内灘町	440	421	19 (参考)
野々市町	950	950	— (参考)
市街化調整区域面積	15,007	15,043	-36
金沢市	13,735	13,752	-17
内灘町	866	885	-19 (参考)
野々市町	406	406	— (参考)

### 市街化区域編入箇所

市町名	図面番号	地区名	面積 (ha)	土地利用
金沢市	1	臨海地区	6.6	工業系
〃	2	二ツ寺地区	4.6	〃
〃	3	南森本地区	2.1	商業系
〃	4	高柳地区	1.7	〃
〃	5	若松①地区	0.05	住居系
〃	6	若松②地区	0.04	〃
〃	7	若松③地区	0.1	〃
〃	8	野田地区	1.2	商業系
〃	9	山科①地区	0.9	〃
〃	10	山科②地区	0.02	〃

# 金沢都市計画図

## 金沢都市計画 区域区分変更総括図



区分	色	面積	備考
第一種住居地域	緑	4,330.4	1,433.0
第二種住居地域	黄緑	4,000.0	1,370.0
第三種住居地域	黄	2,000.0	699.0
第四種住居地域	黄緑	1,000.0	330.0
第一種商業地域	赤	1,000.0	324.1
第二種商業地域	赤	200.0	64.1
第三種商業地域	赤	100.0	31.0
第一種工業地域	紫	1,000.0	324.1
第二種工業地域	紫	100.0	31.0
第三種工業地域	紫	100.0	31.0
第一種遊園地域	青	1,000.0	324.1
第二種遊園地域	青	100.0	31.0
第一種緑地	緑	1,000.0	324.1
第二種緑地	緑	100.0	31.0
第一種公園	黄緑	1,000.0	324.1
第二種公園	黄緑	100.0	31.0
第一種河川	青	1,000.0	324.1
第二種河川	青	100.0	31.0
第一種道路	白	1,000.0	324.1
第二種道路	白	100.0	31.0
第一種埋立	白	1,000.0	324.1
第二種埋立	白	100.0	31.0
第一種農地	黄	1,000.0	324.1
第二種農地	黄	100.0	31.0
第一種森林	緑	1,000.0	324.1
第二種森林	緑	100.0	31.0
第一種水田	黄	1,000.0	324.1
第二種水田	黄	100.0	31.0
第一種畑作	黄	1,000.0	324.1
第二種畑作	黄	100.0	31.0
第一種雑草	黄	1,000.0	324.1
第二種雑草	黄	100.0	31.0
第一種未利用地	白	1,000.0	324.1
第二種未利用地	白	100.0	31.0

**即時編入**

番号	1
地区名	臨海地区
面積	6.6ha
編入理由	土地区画整理事業・土地開発公社
土地利用	工業系

**即時編入**

番号	3
地区名	南森本地区
面積	2.1ha
編入理由	開発行為・民間
土地利用	商業系

**即時編入**

番号	4
地区名	高柳地区
面積	1.7ha
編入理由	開発行為・民間
土地利用	商業系

**即時編入**

番号	5
地区名	若松①地区
面積	0.05ha
編入理由	既に整備済み
土地利用	住居系

**即時編入**

番号	6
地区名	若松②地区
面積	0.04ha
編入理由	既に整備済み
土地利用	住居系

**即時編入**

番号	7
地区名	若松③地区
面積	0.1ha
編入理由	既に整備済み
土地利用	住居系

**即時編入**

番号	8
地区名	野田地区
面積	1.2ha
編入理由	開発行為済み・民間
土地利用	商業系

**即時編入**

番号	9
地区名	山科①地区
面積	0.9ha
編入理由	開発行為・民間
土地利用	商業系

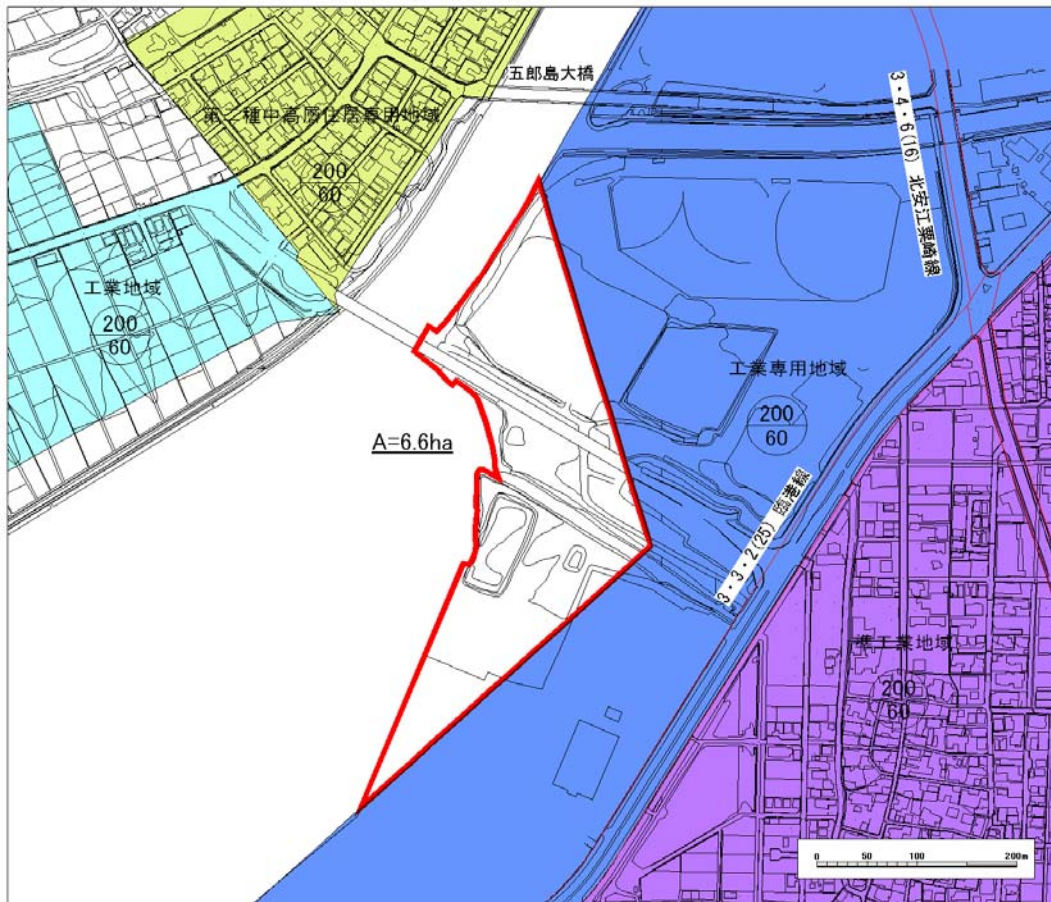
**即時編入**

番号	10
地区名	山科②地区
面積	0.02ha
編入理由	既に整備済み
土地利用	商業系

**即時編入**

番号	2
地区名	三ツ寺地区
面積	4.6ha
編入理由	土地区画整理事業・組合
土地利用	工業系

凡例  
市街化区域編入地区



臨海地区

市街化区域  
変更箇所位置図

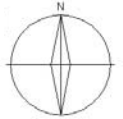


凡 例


市街化区域編入箇所

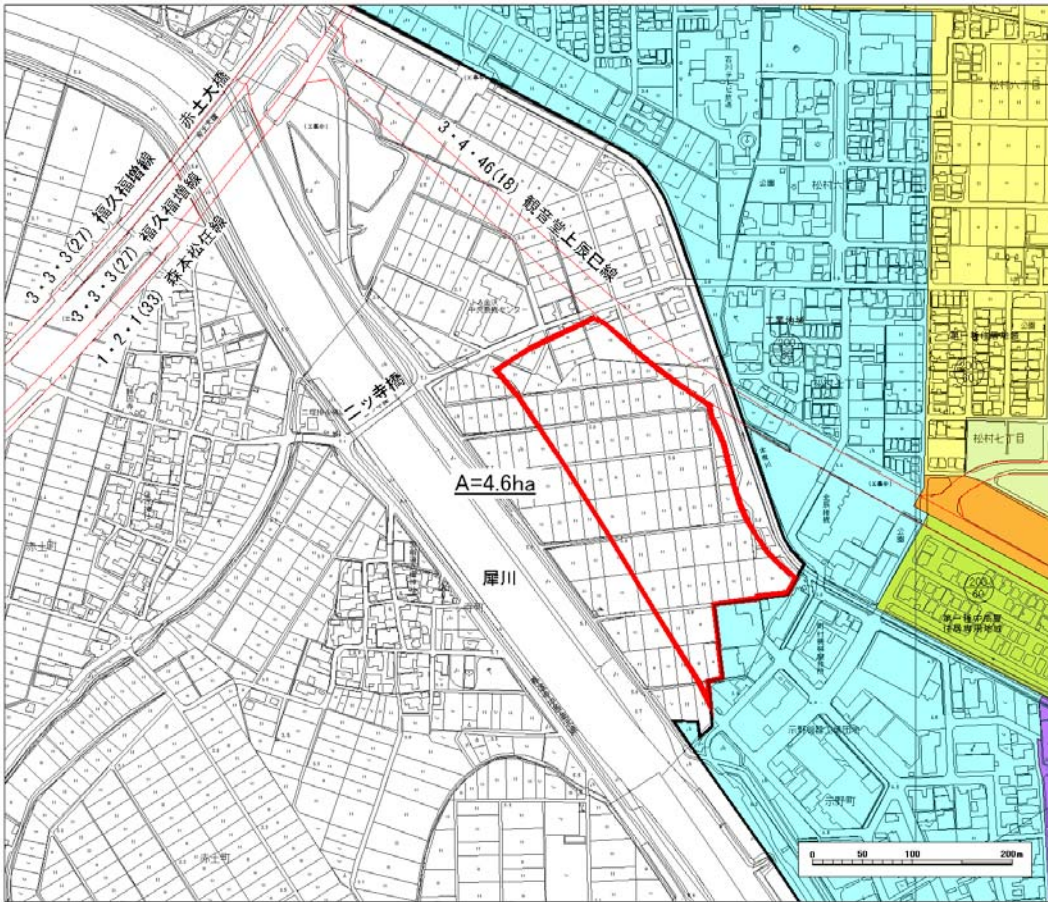
二ツ寺地区

市街化区域  
変更箇所位置図



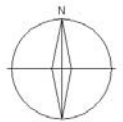
凡 例

 市街化区域編入箇所




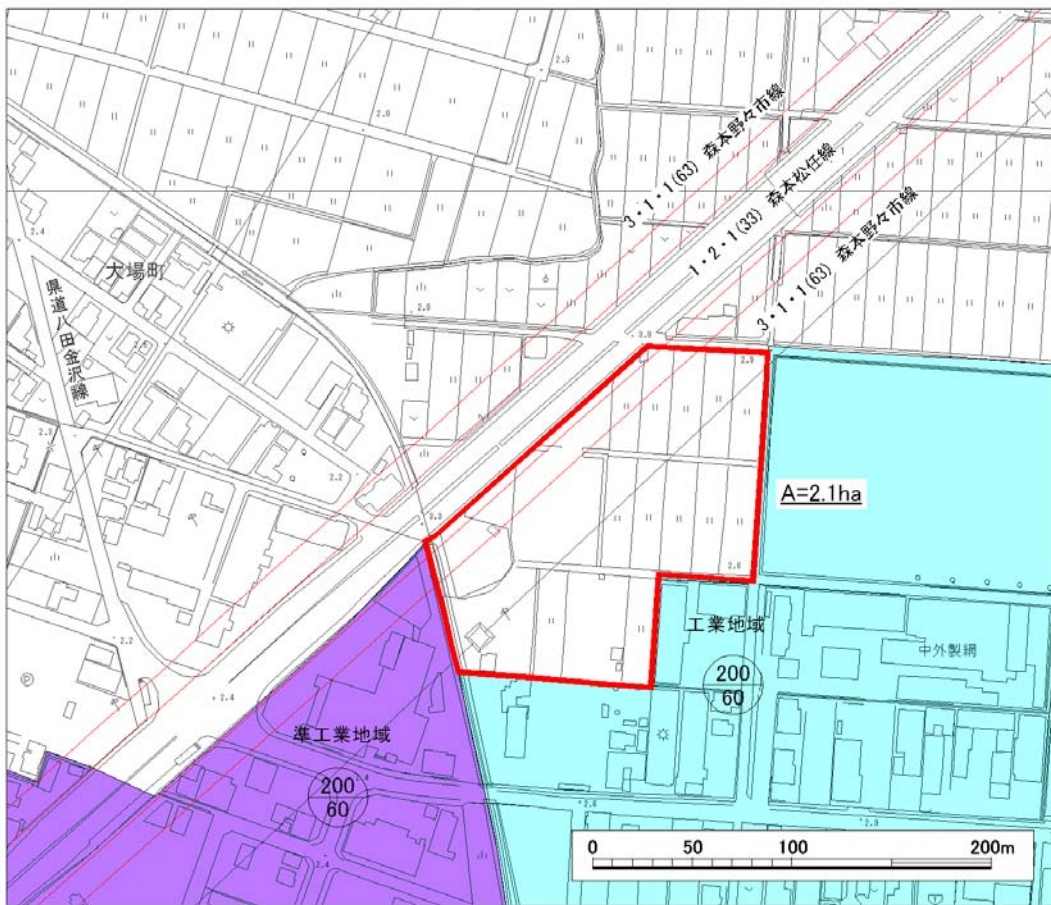
南森本地区

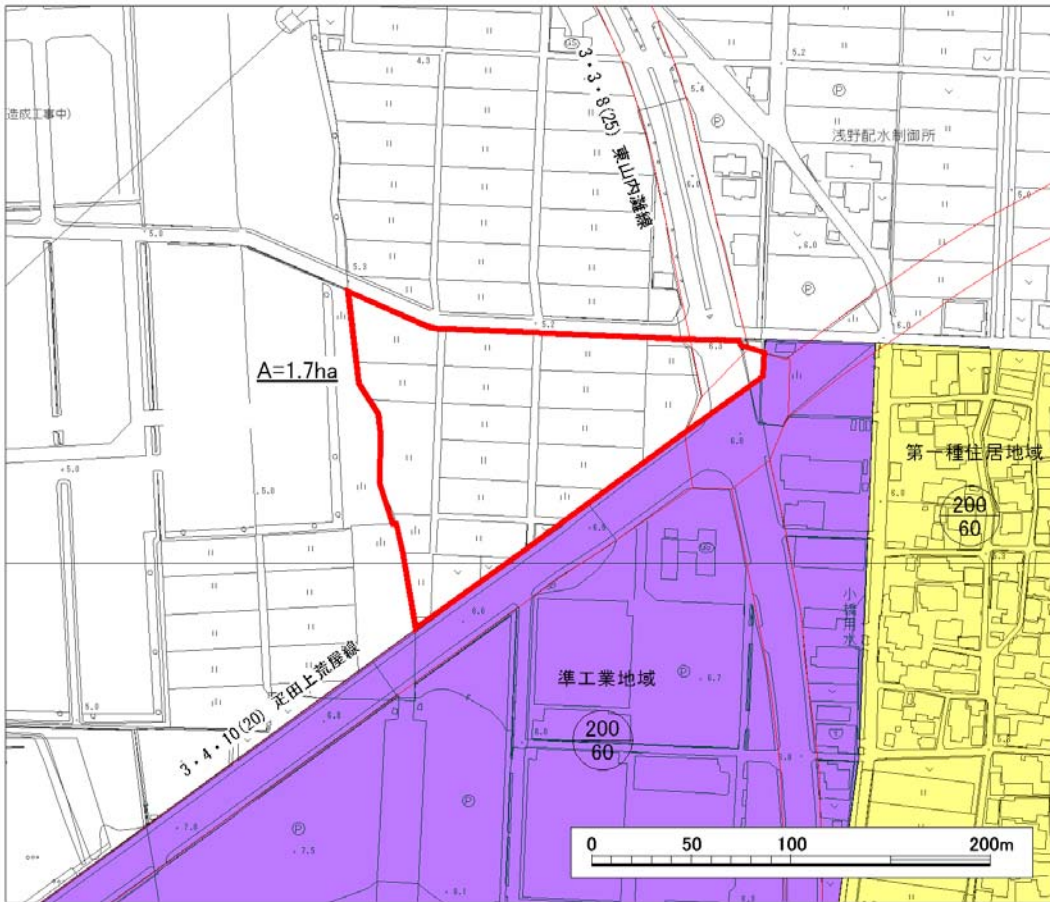
市街化区域  
変更箇所位置図



凡 例

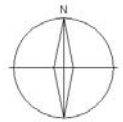
 市街化区域編入箇所





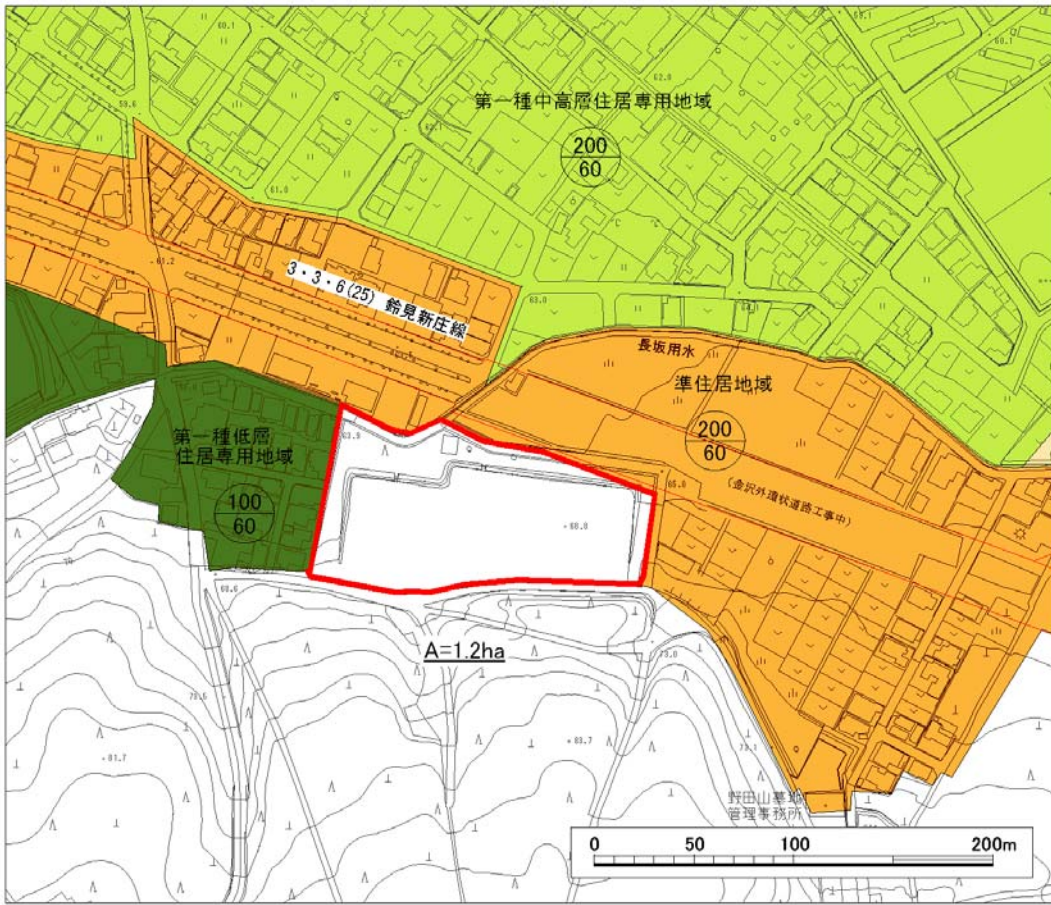
高柳地区

市街化区域  
変更箇所位置図



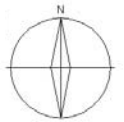
凡 例

市街化区域編入箇所

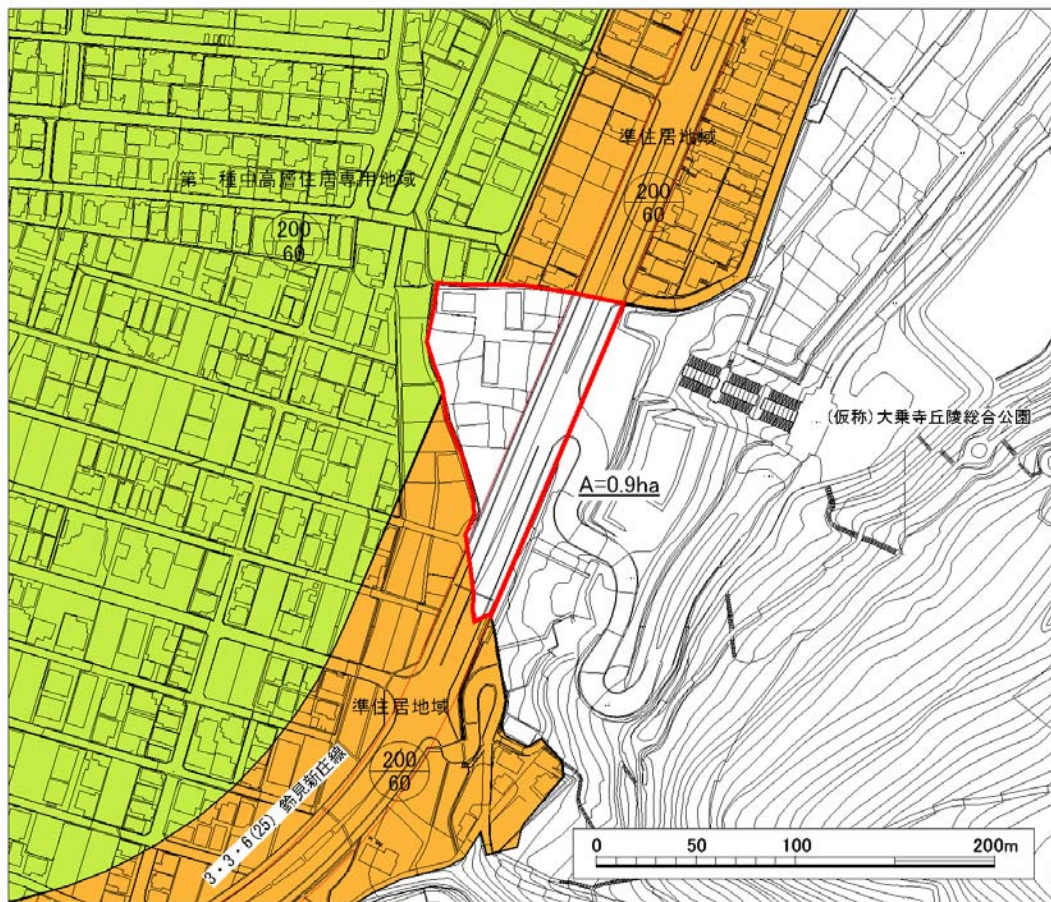


野田地区

市街化区域  
変更箇所位置図

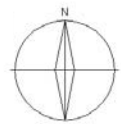


凡 例  
市街化区域編入箇所



山科①地区

市街化区域  
変更箇所位置図



凡 例

市街化区域編入箇所




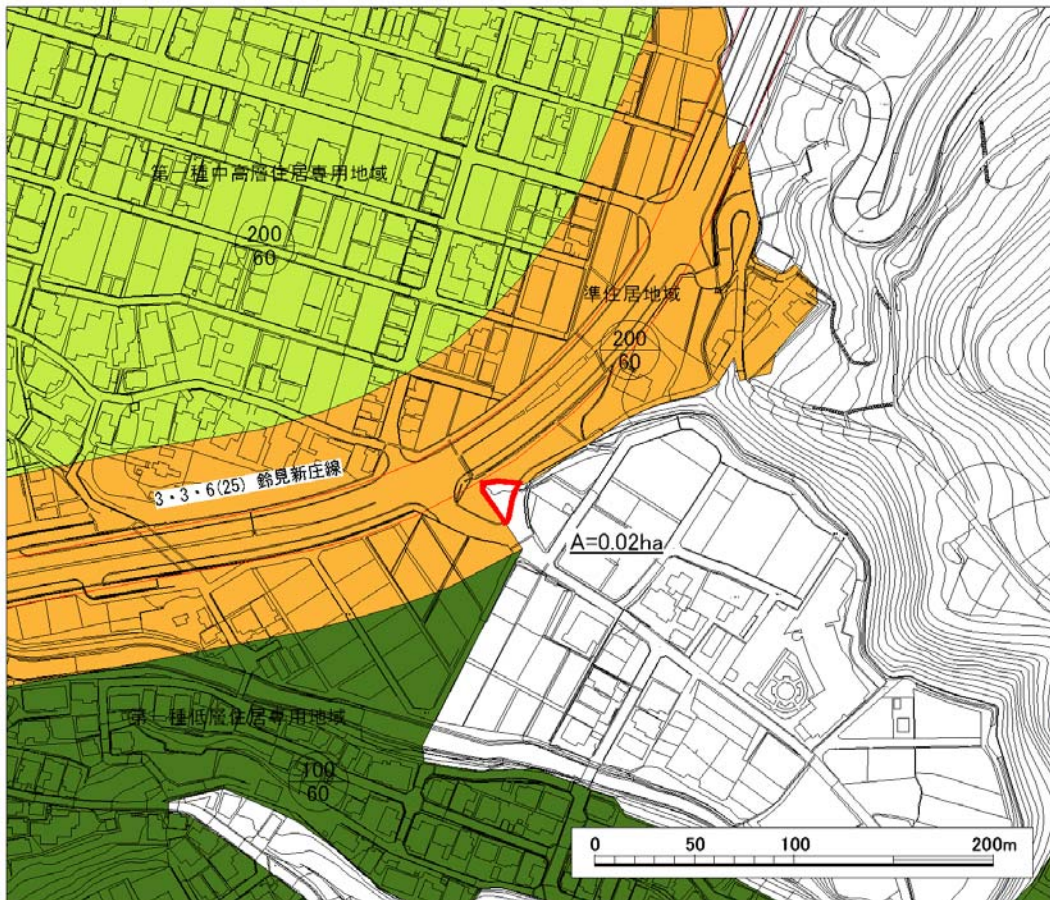
山科②地区

市街化区域  
変更箇所位置図



凡 例

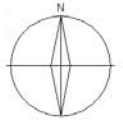
 市街化区域編入箇所





若松①地区

市街化区域  
変更箇所位置図



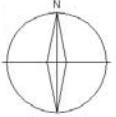
凡 例


市街化区域編入箇所



若松②地区

市街化区域  
変更箇所位置図

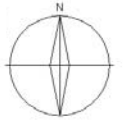



凡 例	
	市街化区域編入箇所



若松③地区

市街化区域  
変更箇所位置図



凡 例	
	市街化区域編入箇所