

建築基準法第 52 条第 8 項第 1 号の規定による容積率の緩和を適用しない区域の指定

建築基準法第 52 条第 8 項第 1 号の規定による、容積率の緩和を適用しない区域を次のように変更する。

朱書きは変更前

用途地域の種類	指定する面積	指定しない面積	全体面積	指定する割合
第 1 種住居地域	約 1,583 ha	-	約 1,583 ha	100.0%
第 2 種住居地域	約 787 ha	-	約 787 ha	100.0%
準住居地域	(312) 約 314 ha	-	(312) 約 314 ha	100.0%
近隣商業地域	約 248 ha	-	約 248 ha	100.0%
商業地域	約 312 ha	約 108 ha	約 420 ha	74.3%
準工業地域	(1,377) 約 1,382 ha	-	(1,377) 約 1,382 ha	100.0%
合計	(4,619) 約 4,626 ha	約 108 ha	(4,727) 約 4,734 ha	(97.7%) 97.7%

「区域は別添都市計画図表示のとおり」

理由

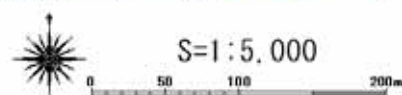
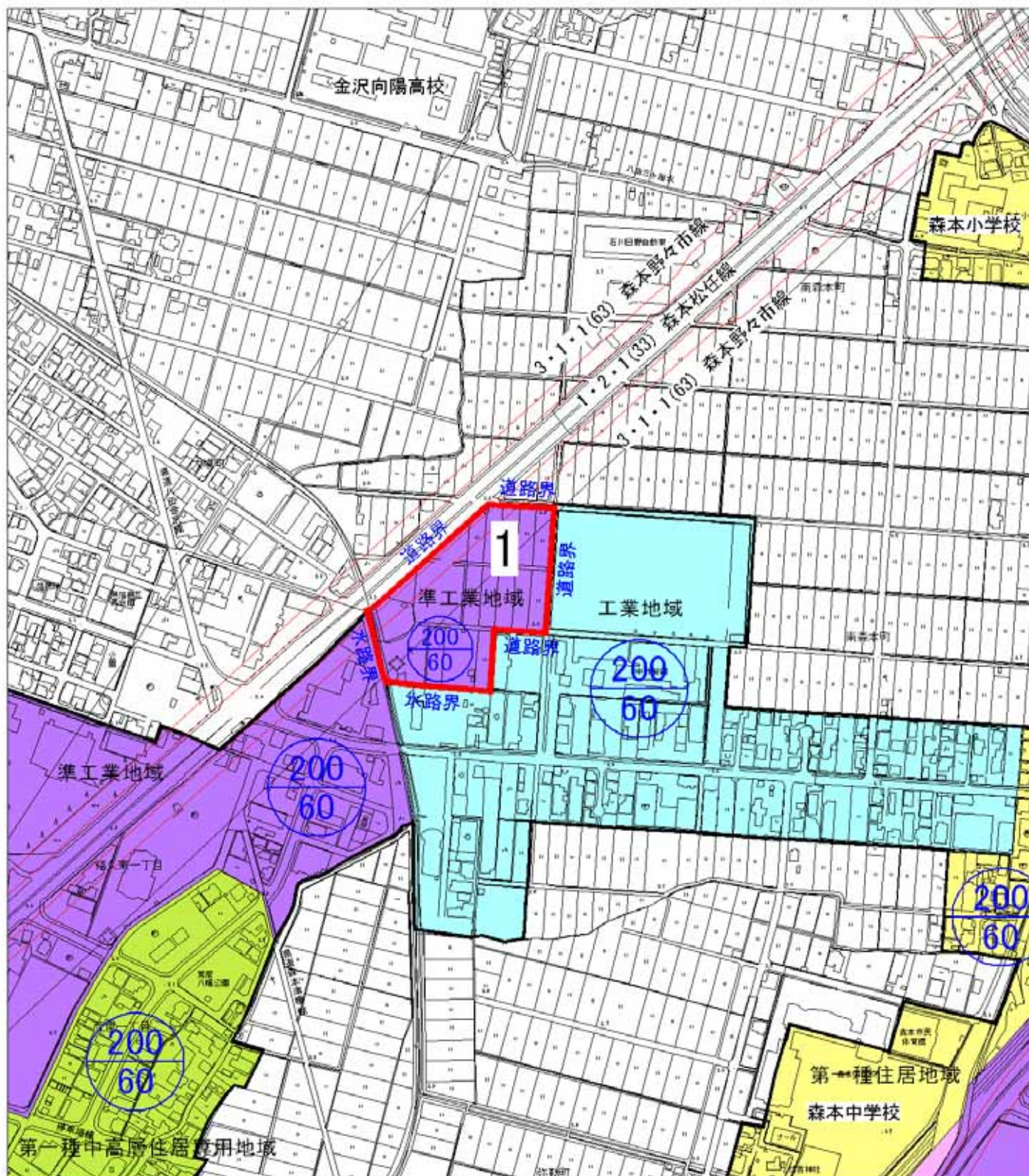
金沢都市計画線引き一斉見直しに伴い、新たに用途地域を指定する区域のうち、準住居地域及び準工業地域について、中心市街地等の定住促進を図る観点から、共同住宅に係る、容積率を緩和しない区域に指定する。

建築基準法第52条第8項第1号の規定による容積率の緩和を適用しない区域

地区名 南森本地区

面積 2.1 ha

整理番号	面積 (ha)	変更案	
		用途地域	容積率 建ぺい率
1	2.1	準工	200/60
合計	2.1		

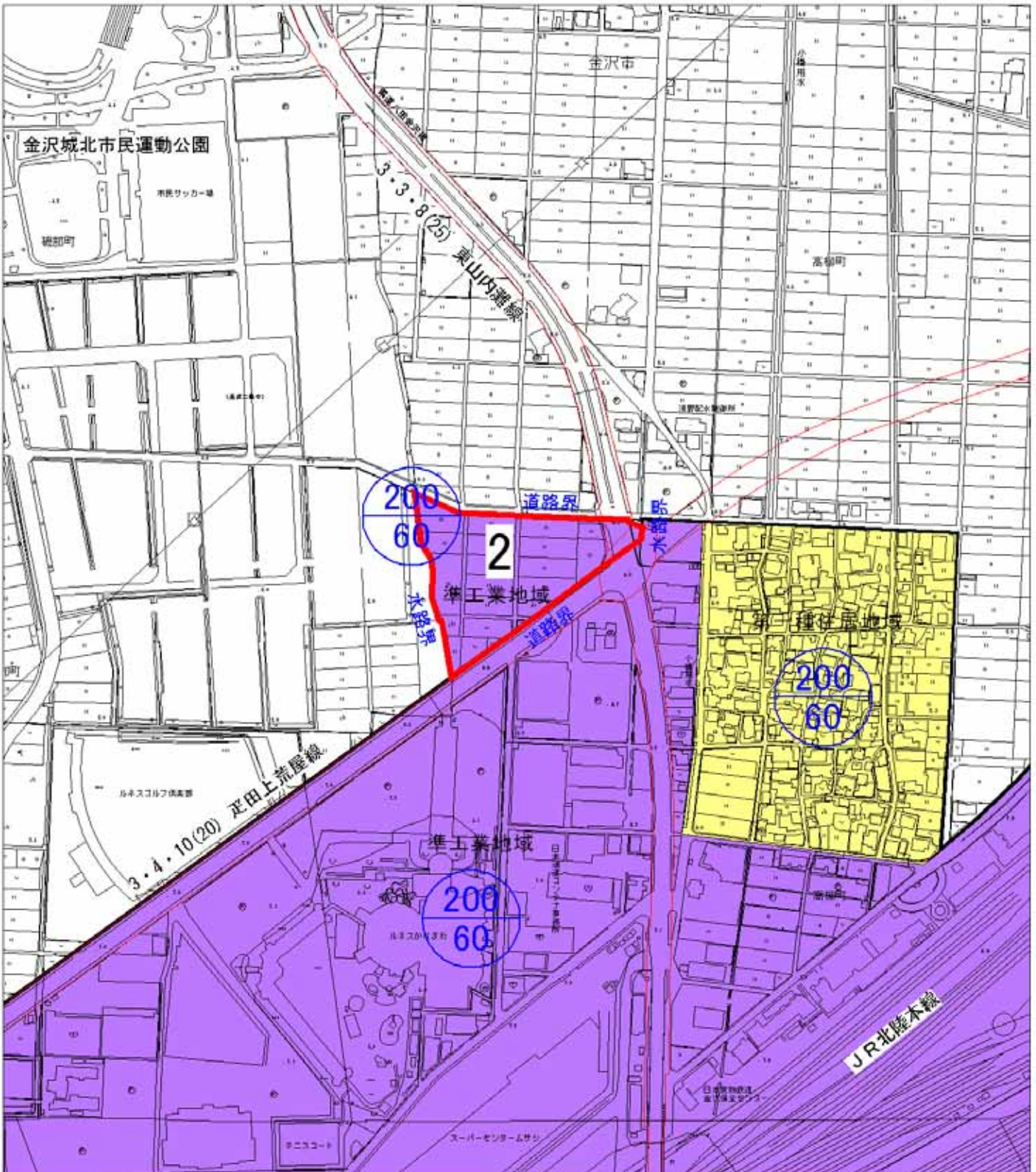


建築基準法第52条第8項第1号の規定による容積率の緩和を適用しない区域

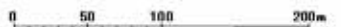
地区名 高柳地区

面積 1.7 ha

整理番号	面積 (ha)	変更案	
		用途地域	容積率 建ぺい率
2	1.7	準工	200/60
合計	1.7		



S=1:5,000

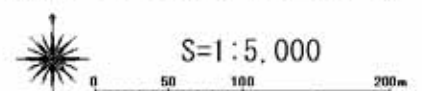
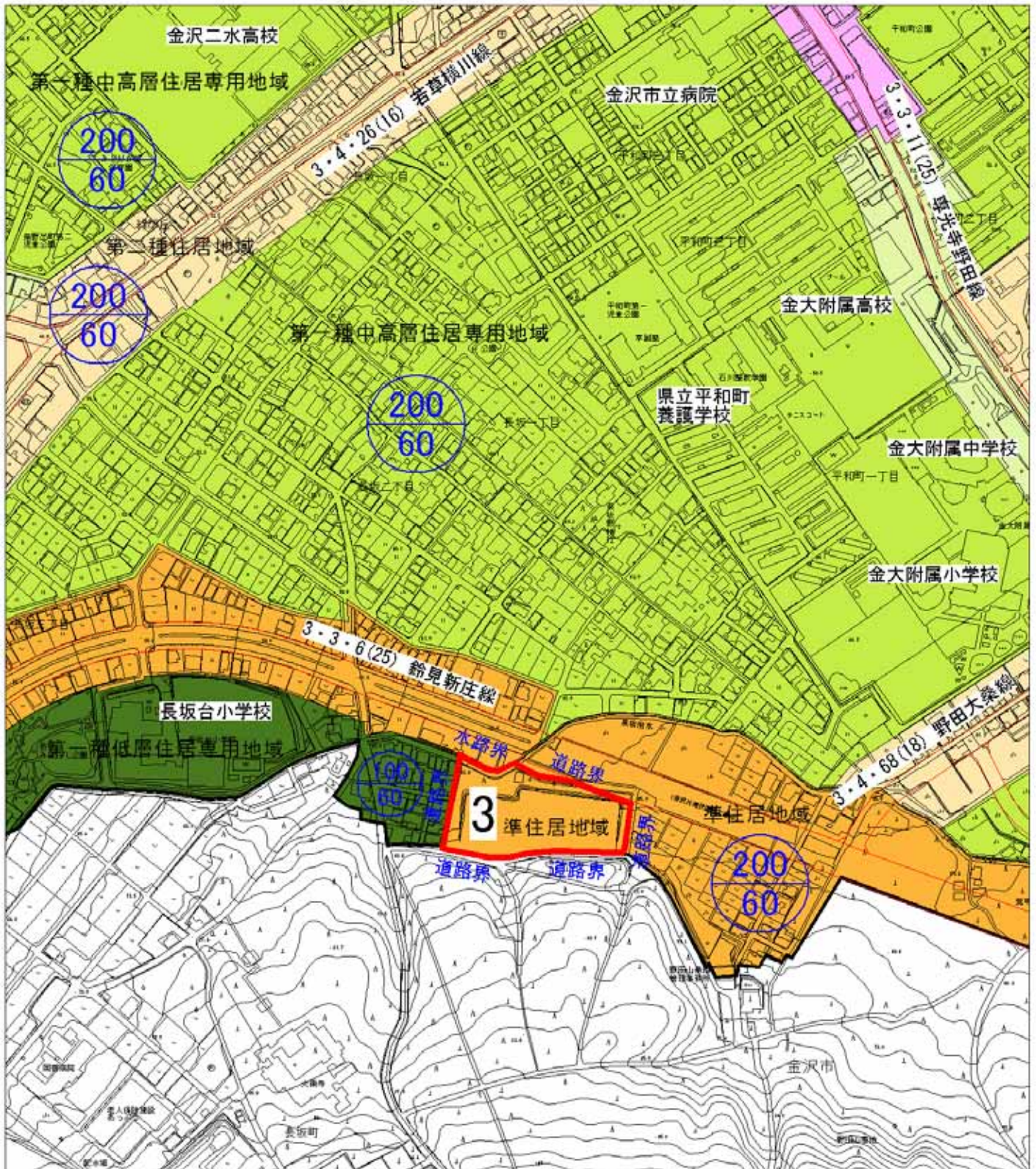


建築基準法第52条第8項第1号の規定による容積率の緩和を適用しない区域

地区名 野田地区

面積 1.2 ha

整理番号	面積 (ha)	変更案	
		用途地域	容積率 建ぺい率
3	1.2	準住居	200/60
合計	1.2		

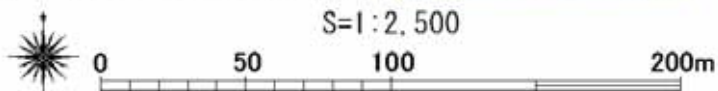
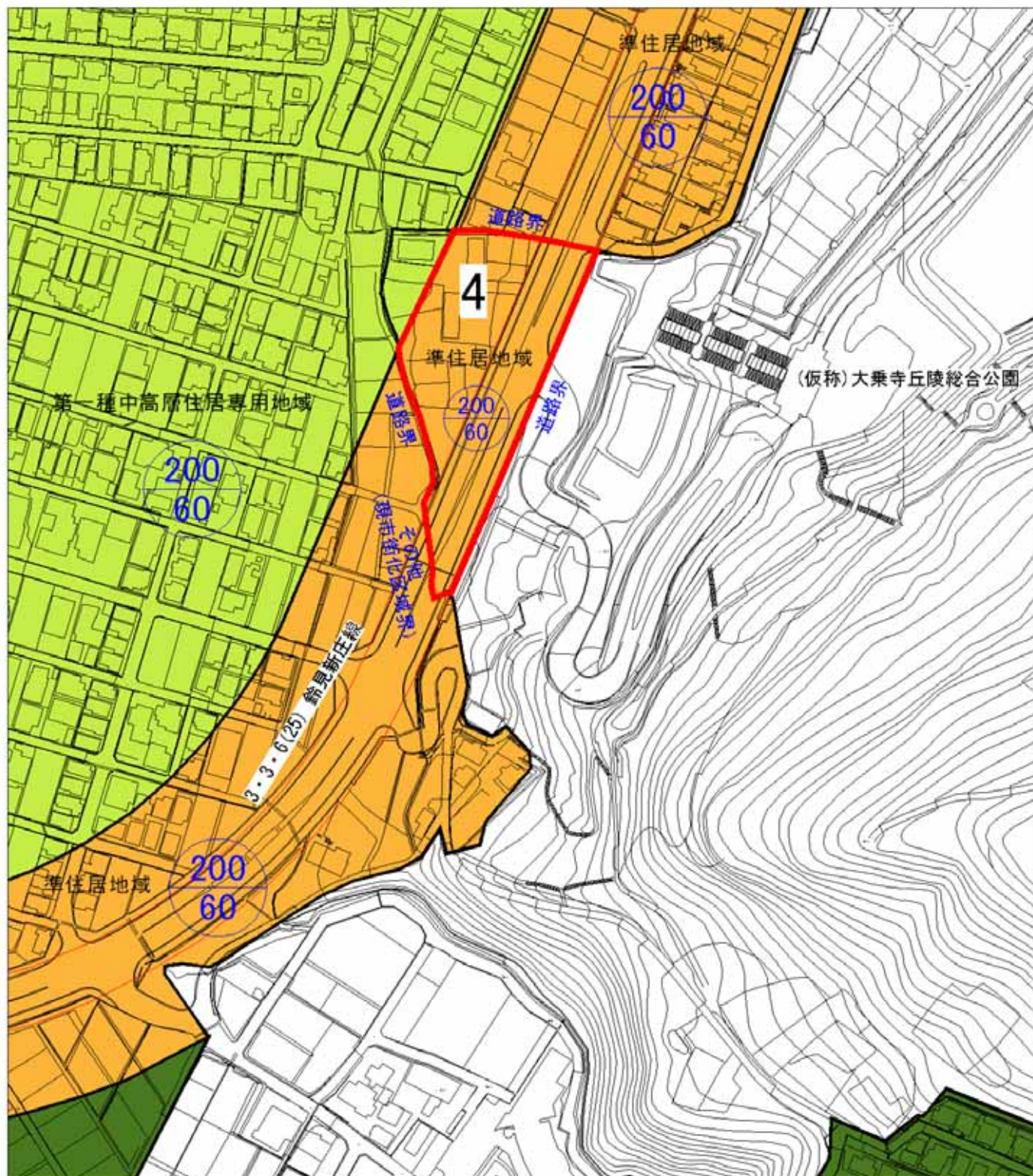


建築基準法第52条第8項第1号の規定による容積率の緩和を適用しない区域

整理 番号	面積 (ha)	変更案	
		用途地域	容積率 建ぺい率
4	0.8	準住居	200/60
合計	0.8		

地区名 山科①地区

面積 0.8 ha



建築基準法第52条第8項第1号の規定による容積率の緩和を適用しない区域

地区名 山科②地区

面積 0.02 ha

整理番号	面積 (ha)	変更案	
		用途地域	容積率 建ぺい率
5	0.02	準住居	200/60
合計	0.02		

