

## 金沢都市計画道路の変更（金沢市決定）

1. 都市計画道路中 3・5・17号四十万安養寺線を次のように変更する。

上段朱書きは変更前

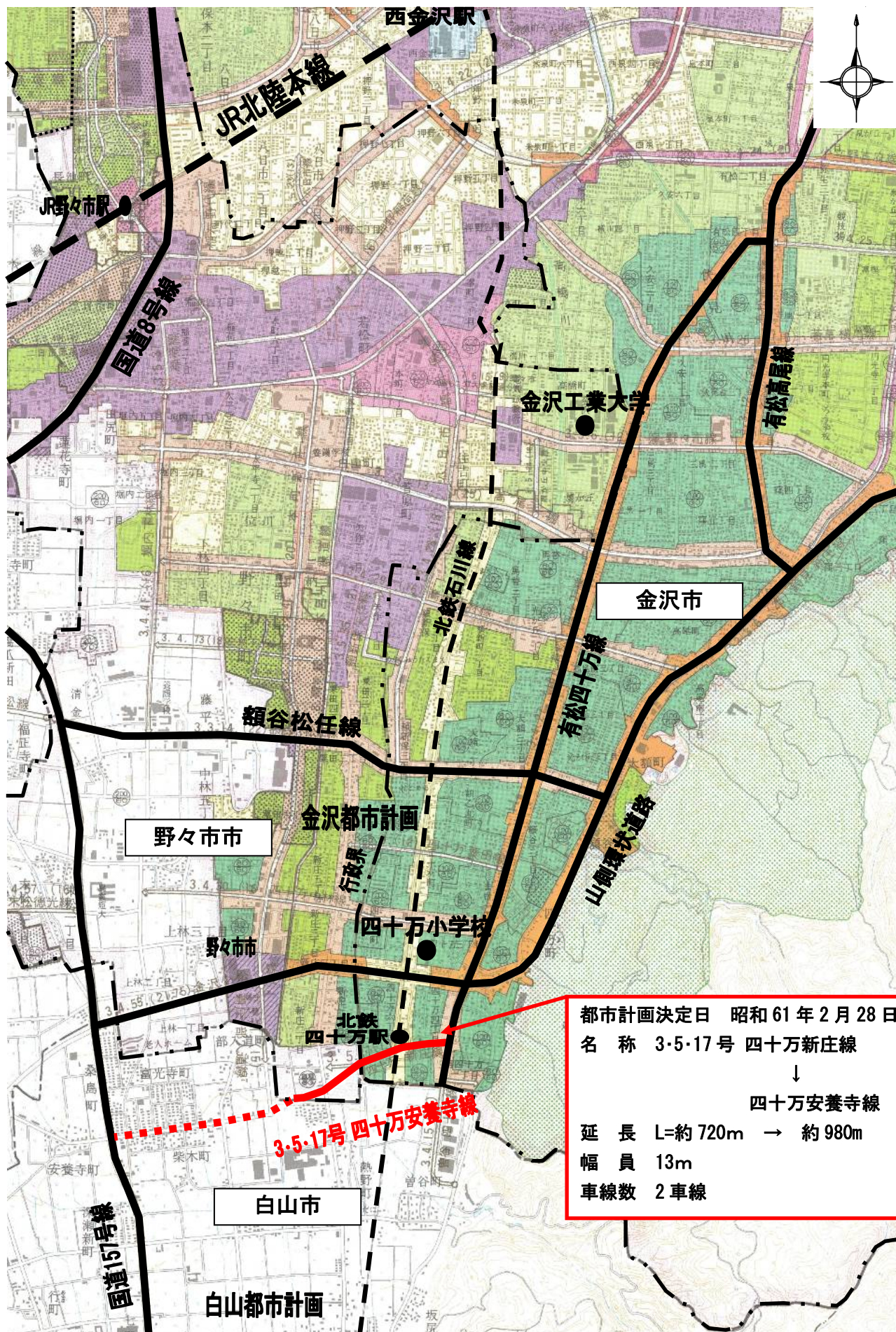
種別	名称		位置			区域	構造				備考
	番号	路線名	起点	終点	主な経過地		延長(m)	構造形式	車線の数	幅員(m)	
幹線街路	〃	四十万新庄線	〃	野々市町新庄1丁目	四十万町新庄	約720m	〃	-	〃	北陸鉄道石川線と平面交差1箇所 幹線街路と平面交差1箇所	
	3・5・17	四十万安養寺線	金沢市四十万4丁目	野々市市新庄2丁目	-	約980m	地表式	2車線	13m	北陸鉄道石川線と平面交差1箇所 幹線街路と平面交差2箇所	

「区域及び構造は計画図表示のとおり」

## 理由

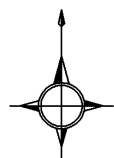
白山市曾谷町において、曾谷町土地区画整理事業が施行されるため及び都市計画道路のネットワーク構築のため、都市計画道路の変更を行いたい。

具体的には、野々市市新庄1丁目地内から県道野々市鶴来線までについて線形を変更し、県道野々市鶴来線から、白山都市計画道路3・5・40号四十万安養寺線までのL=約180mをW=15.0mで延伸する。また、白山都市計画道路との整合を図るため、都市計画道路名称を「3・5・17号四十万新庄線」から「3・5・17号四十万安養寺線」に変更し、併せて車線数を2車線に決定する。



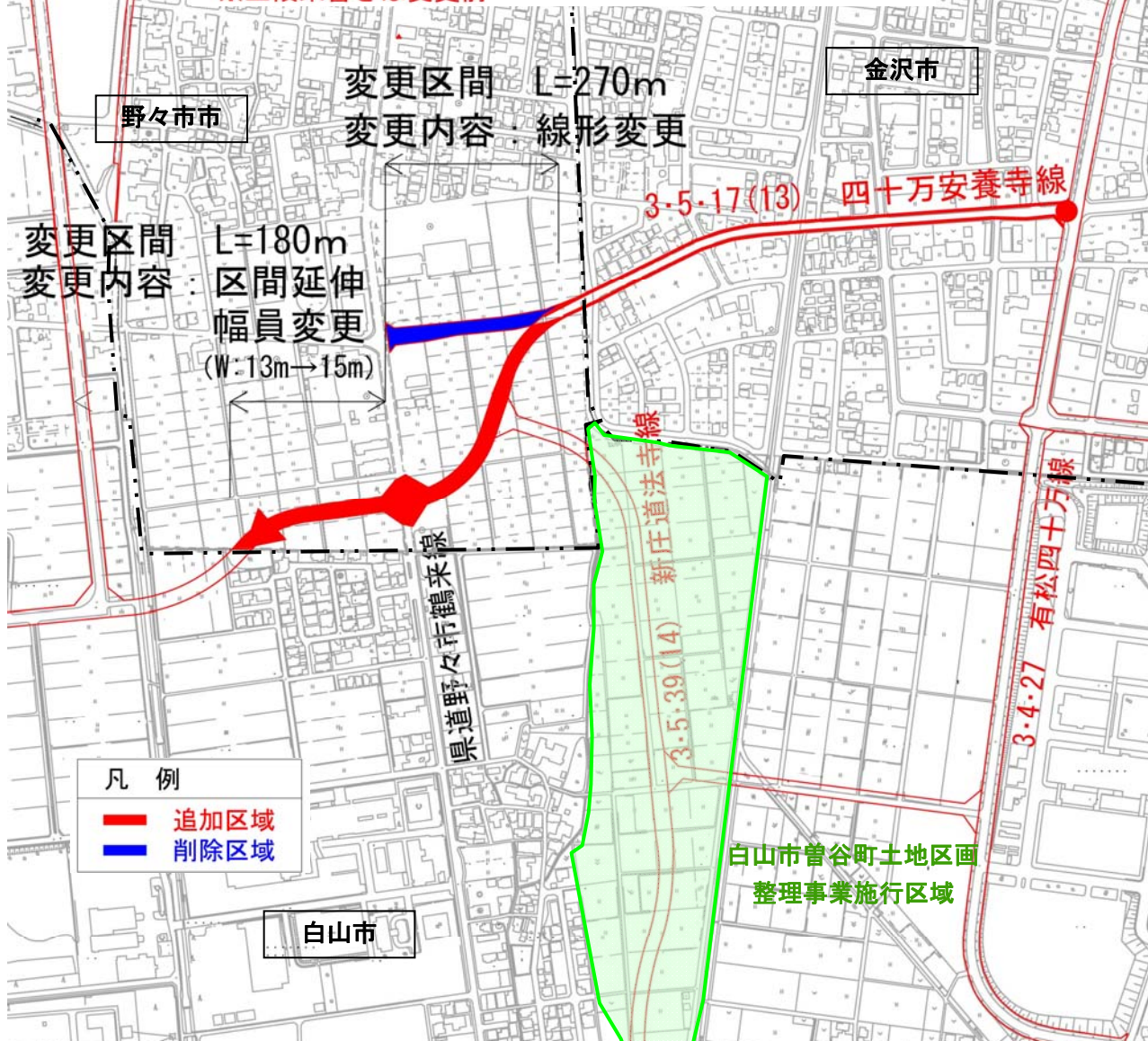
都市計画決定日 昭和 61 年 2 月 28 日  
名称 3-5-17号 四十万新庄線  
↓  
四十万安養寺線  
延長 L=約 720m → 約 980m  
幅員 13m  
車線数 2車線

計 画 図



番号	路線名	延長 (m)	幅員 (m)	車線の数
〃	四十万新庄線	約720	〃	—
3・5・17号	四十万安養寺線	約980	13	2

※上段朱書きは変更前



変更区間 L=270m  
変更内容 線形変更

変更区間 L=180m  
変更内容 区間延伸  
幅員変更 (W:13m→15m)

凡 例

- 追加区域
- 削除区域

標準断面図

