

金沢都市計画用途地域の変更（金沢市決定）

朱書きは変更前
(金沢市分)

都市計画用途地域を次のように変更する。

種 類	面 積	建 築 物 の 容 積 率	建 築 物 の 建 蔽 率	外 壁 の 後 退 距 離 の 限 度	建 築 物 の 敷 地 面 積 の 最 低 限 度	建 築 物 の 高 さ の 限 度	そ の 他 及 び 考
第一種低層 住居専用地域	約 58	5/10以下	3/10以下	-	-	10m	
	約 91 ha						
	約 83 ha						
	約 481 ha						
	約 374 ha						
小 計	約 996						11.9%
第二種低層 住居専用地域	約 2.4 ha	8/10以下	5/10以下	-	-	10m	
	小 計	約 7.4 ha	10/10以下	6/10以下	-	10m	0.1%
第一種中高層 住居専用地域	約 1,185 ha	20/10以下	6/10以下	-	-	-	
小 計	約 1,185 ha						13.7%
第二種中高層 住居専用地域	約 697 ha	20/10以下	6/10以下	-	-	-	
小 計	約 697 ha						8.1%
第一種 住居地域	約 1,560 ha	20/10以下	6/10以下	-	-	-	
	約 28 ha						
小 計	約 1,588 ha						18.4%
第二種 住居地域	約 803 ha	20/10以下	6/10以下	-	-	-	
	約 803 ha						
小 計	約 803 ha						9.3%
準住居 地域	約 314 ha	20/10以下	6/10以下	-	-	-	
	約 314 ha						
小 計	約 314 ha						3.6%
近隣商 業地域	約 99 ha	20/10以下	8/10以下	-	-	-	
	小 計	約 249 ha	30/10以下	8/10以下	-	-	2.9%
商 業 地 域	約 17 ha	30/10以下	8/10以下	-	-	-	
	約 305 ha						
	約 9.6 ha						
	約 89 ha						
	約 1.5 ha						
小 計	約 422 ha	70/10以下	8/10以下	-	-	-	4.9%
準工 業 地 域	約 1,394 ha	20/10以下	6/10以下	-	-	-	
	約 1,394 ha						
小 計	約 1,394 ha						16.1%
工 業 地 域	約 430	20/10以下	6/10以下	-	-	-	
	約 431 ha						
小 計	約 431 ha						5.0%
工 業 専 用 地 域	約 4	20/10以下	3/10以下	-	-	-	
	約 24 ha						
	約 509						
小 計	約 513	20/10以下	6/10以下	-	-	-	6.2%
合 計	約 8,598						100.0%

金沢都市計画区域区分一斉見直しに伴い、市街化区域への編入地区について、土地利用の方針や周辺の用途地域指定状況を加味し、新たに用途地域を指定する。

金沢都市計画図

総括図

土地利用編



凡例

- 第一種低層住居専用地域
- 第二種低層住居専用地域
- 第一種中高層住居専用地域
- 第二種中高層住居専用地域
- 第一種住居地域
- 第二種住居地域
- 準住居地域
- 近隣商業地域
- 商業地域
- 準工業地域
- 工業地域
- 工業専用地域

4. 無量寺地区

1. 南新保地区

2. 打木地区

3. 中屋町地区

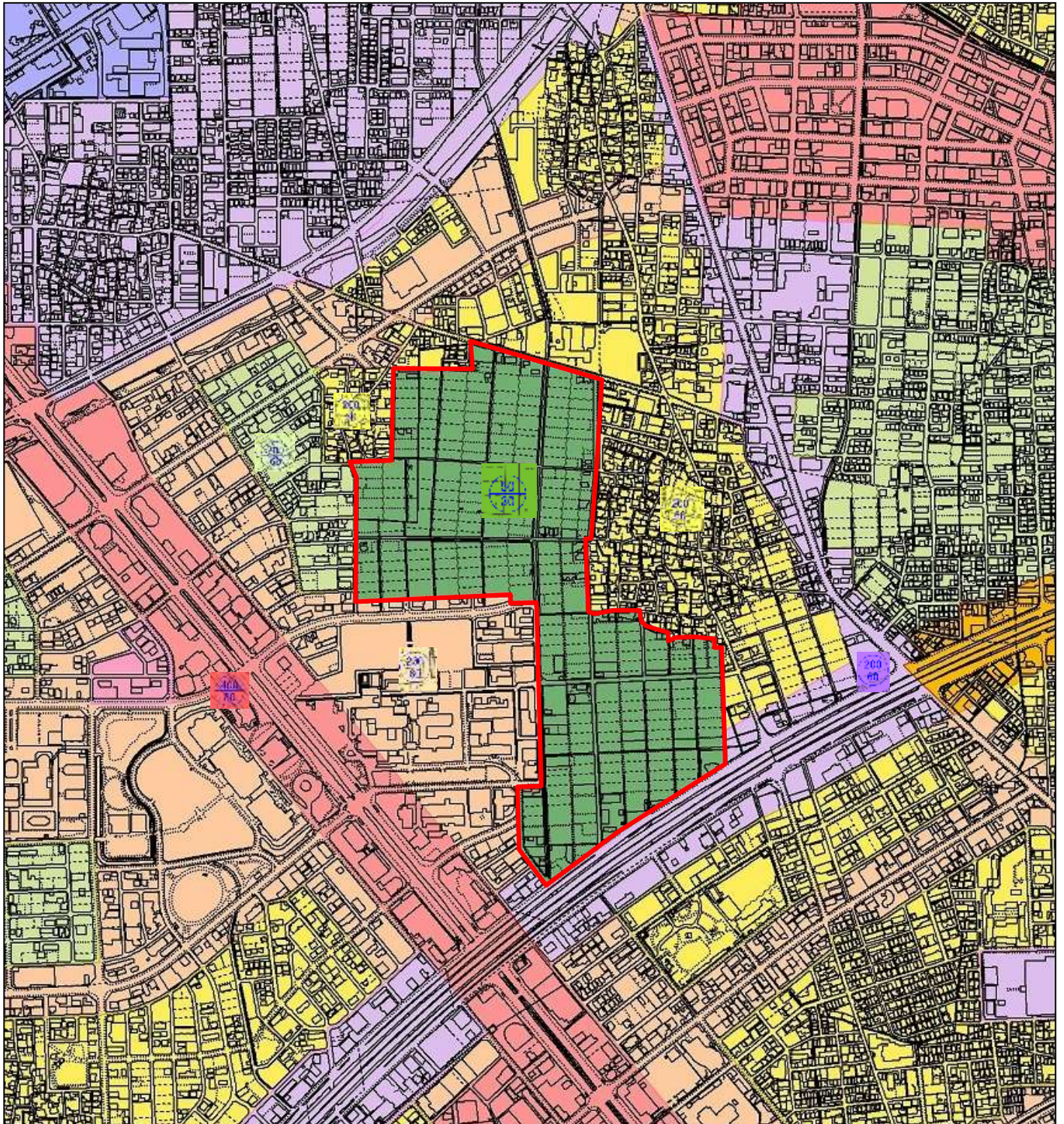
凡例

- 第一種低層住居専用地域
- 第二種低層住居専用地域
- 第一種中高層住居専用地域
- 第二種中高層住居専用地域
- 第一種住居地域
- 第二種住居地域
- 準住居地域
- 近隣商業地域
- 商業地域
- 準工業地域
- 工業地域
- 工業専用地域

用途地域変更(案)

地区名	南新保地区
面積	33.3 ha

地区番号	面積 (ha)	現計画		変更案	
		用途地域	容積率/ 建蔽率	用途地域	容積率/ 建蔽率
1	33.3	—	200/60	一種低層 住居専用 (暫定)	50/30
合計	33.3				



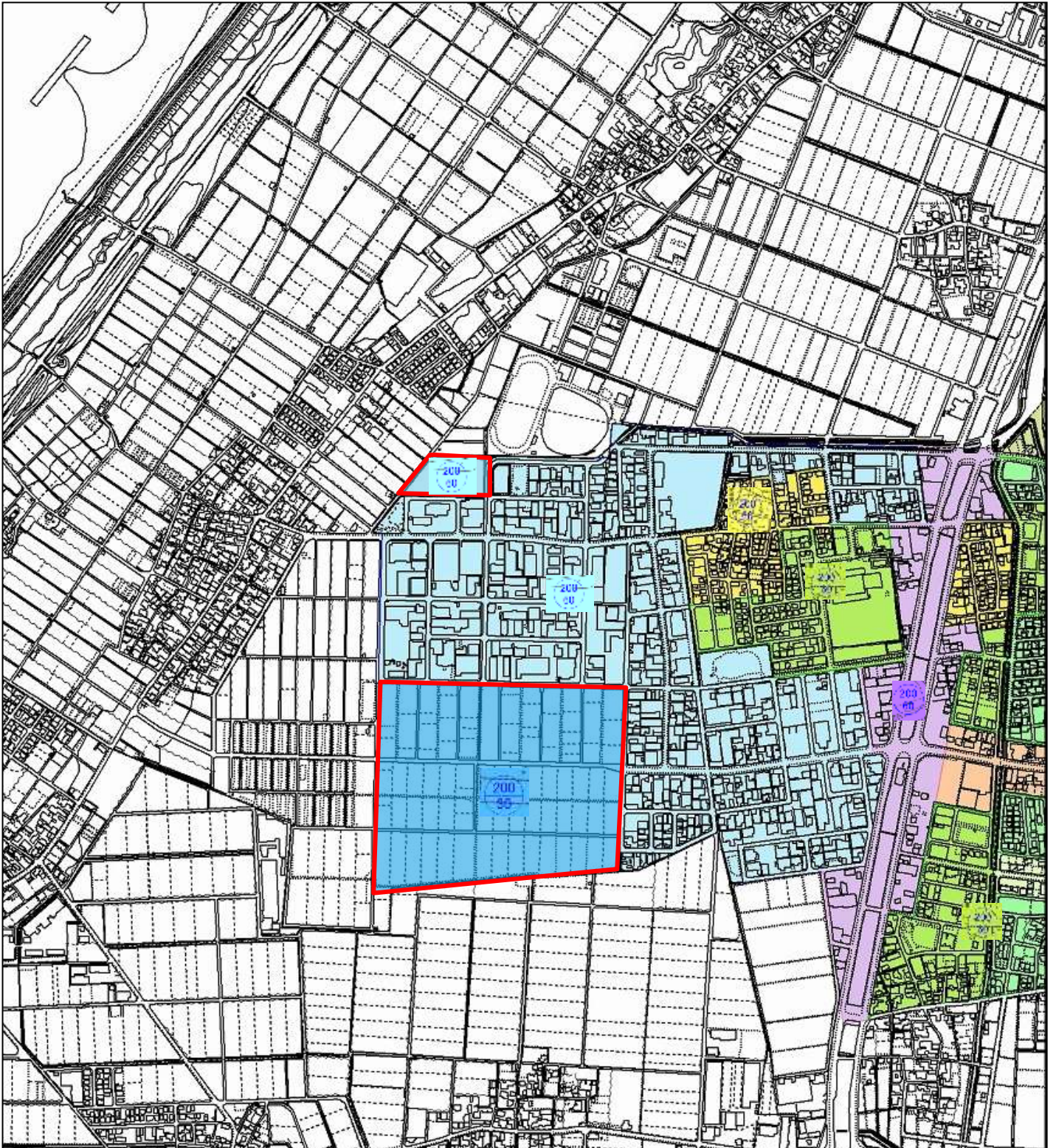
凡例

- 第一種低層住居専用地域
- 第二種低層住居専用地域
- 第一種中高層住居専用地域
- 第二種中高層住居専用地域
- 第一種住居地域
- 第二種住居地域
- 準住居地域
- 近隣商業地域
- 商業地域
- 準工業地域
- 工業地域
- 工業専用地域

用途地域変更(案)

地区名	打木地区
面積	18.2 ha

地区番号	面積 (ha)	現計画		変更案	
		用途地域	容積率/建蔽率	用途地域	容積率/建蔽率
2-1	1.0	—	100/60	工業	200/60
2-2	17.2		100/60	工業専用(暫定)	200/30
合計	18.2				



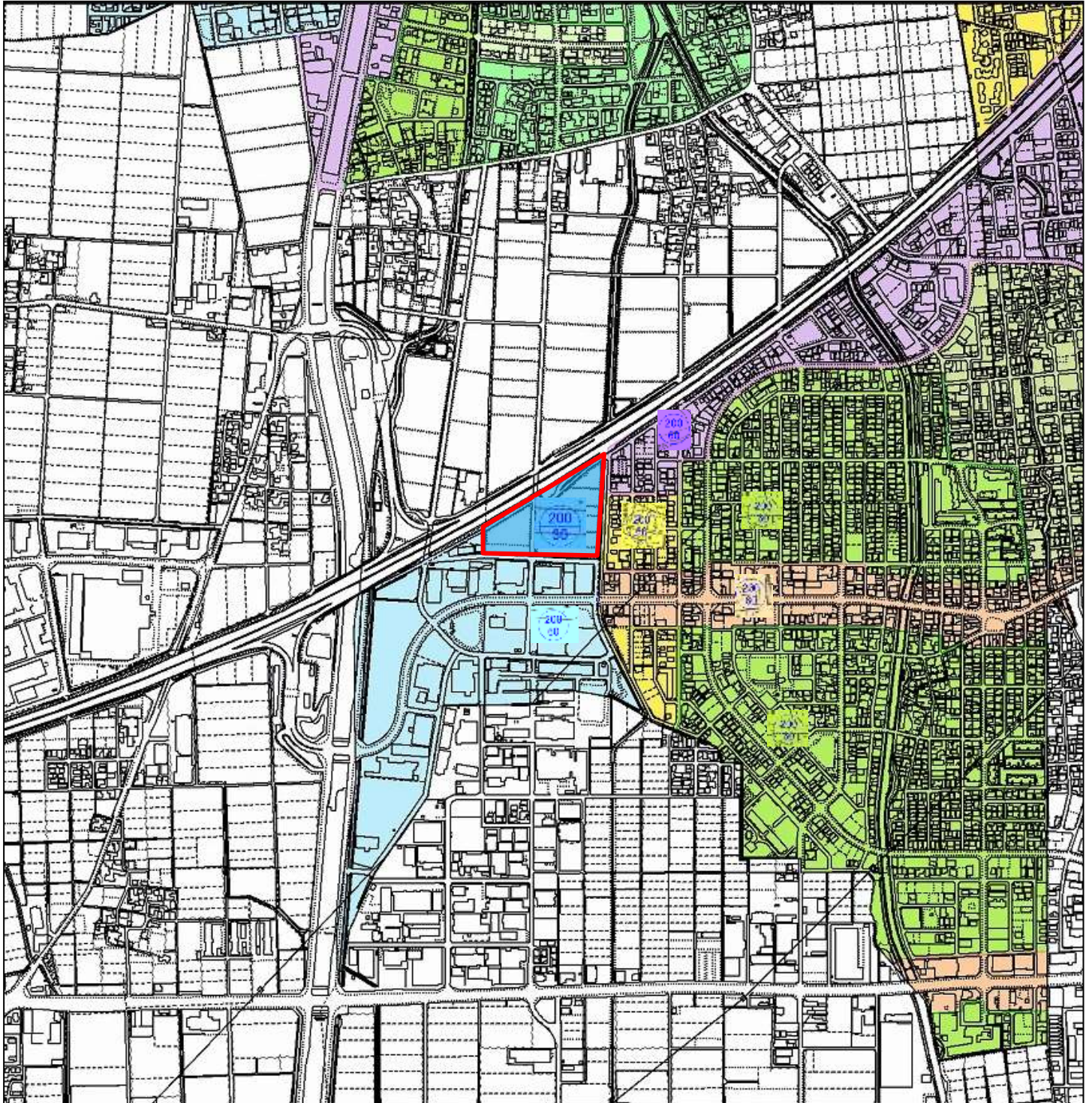
凡例

- 第一種低層住居専用地域
- 第二種低層住居専用地域
- 第一種中高層住居専用地域
- 第二種中高層住居専用地域
- 第一種住居地域
- 第二種住居地域
- 準住居地域
- 近隣商業地域
- 商業地域
- 準工業地域
- 工業地域
- 工業専用地域

用途地域変更(案)

地区名	中屋町地区
面積	2.8 ha

地区番号	面積 (ha)	現計画		変更案	
		用途地域	容積率/ 建蔽率	用途地域	容積率/ 建蔽率
3	2.8	—	100/60	工業専用 (暫定)	200/30
合計	2.8				



凡例

- 第一種低層住居専用地域
- 第二種低層住居専用地域
- 第一種中高層住居専用地域
- 第二種中高層住居専用地域
- 第一種住居地域
- 第二種住居地域
- 準住居地域
- 近隣商業地域
- 商業地域
- 準工業地域
- 工業地域
- 工業専用地域

用途地域変更(案)

地区番号	面積 (ha)	現計画		変更案	
		用途地域	容積率/ 建蔽率	用途地域	容積率/ 建蔽率
4	0.5	—	—	工業専用	200/60
合計	0.5				

地区名	無量寺地区
面積	0.5ha

