

金沢都市計画用途地域の変更（金沢市決定）

朱書きは変更前
(金沢市分)

都市計画用途地域を次のように変更する。

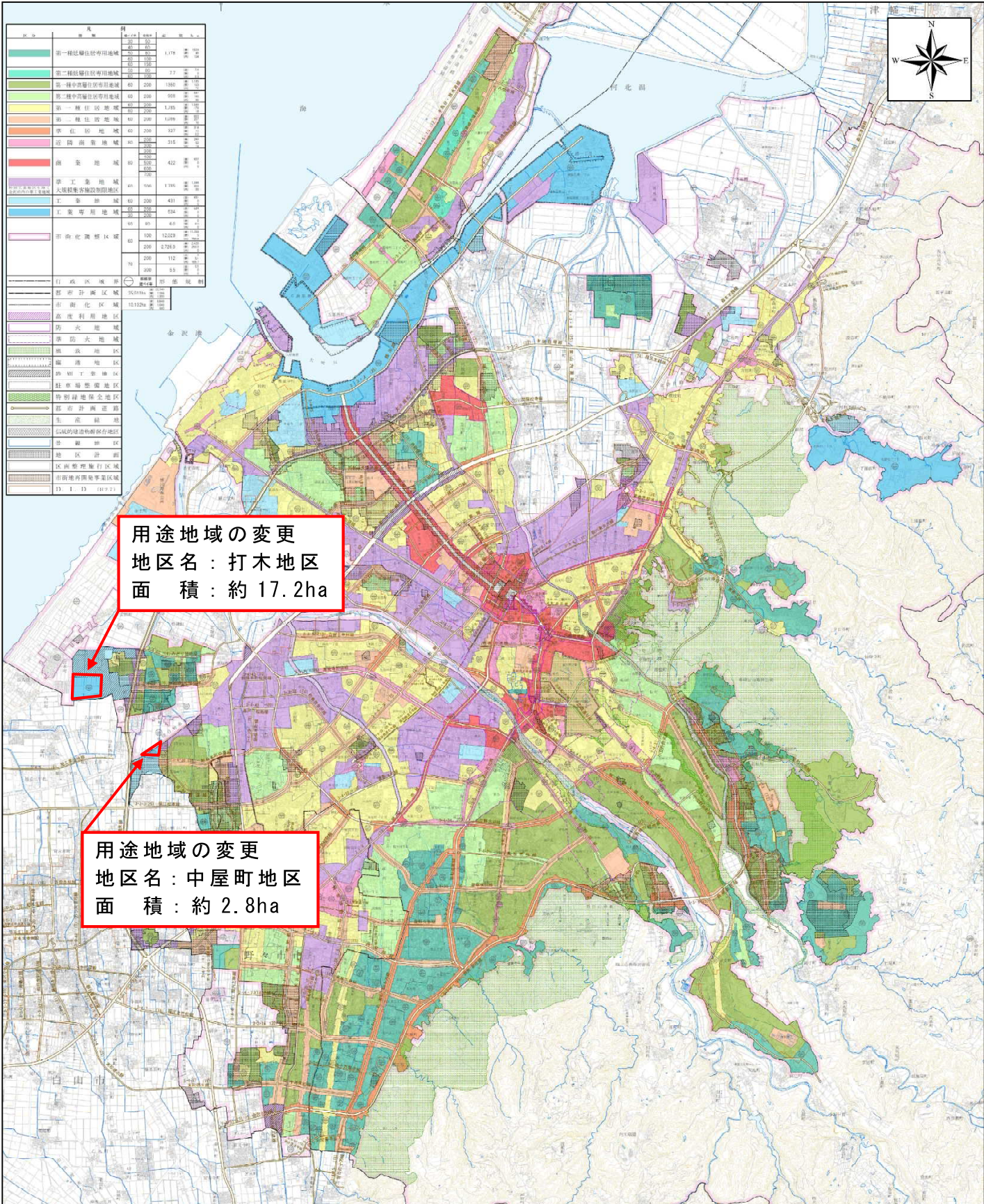
種 類	面 積	建 築 物 の 容 積 率	建 築 物 の 建 蔽 率	外 壁 の 後 退 距 離 の 限 度	建 築 物 の 敷 地 面 積 の 最 低 限 度	建 築 物 の の 高 さ の 限 度	そ の 他 及 び 考
第一種低層 住居専用地域	約 91 ha	5/10以下	3/10以下	-	-	10m	
	約 83 ha	6/10以下	4/10以下	-	-	10m	
	約 481 ha	8/10以下	5/10以下	-	-	10m	
	約 374 ha	10/10以下	6/10以下	-	-	10m	
	小 計 約 1,029 ha						
第二種低層 住居専用地域	約 2.4 ha	8/10以下	5/10以下	-	-	10m	
	約 5.0 ha	10/10以下	6/10以下	-	-	10m	
小 計	約 7.4 ha						0.1%
第一種中高層 住居専用地域	約 1,185 ha	20/10以下	6/10以下	-	-	-	
	約 1,185 ha						
小 計	約 1,185 ha						13.7%
第二種中高層 住居専用地域	約 697 ha	20/10以下	6/10以下	-	-	-	
	約 697 ha						
小 計	約 697 ha						8.1%
第一種 住居地域	約 1,560 ha	20/10以下	6/10以下	-	-	-	
	約 28 ha						
小 計	約 1,588 ha						18.4%
第二種 住居地域	約 803 ha	20/10以下	6/10以下	-	-	-	
	約 803 ha						
小 計	約 803 ha						9.3%
準住居 地域	約 314 ha	20/10以下	6/10以下	-	-	-	
	約 314 ha						
小 計	約 314 ha						3.6%
近隣商業 地域	約 99 ha	20/10以下	8/10以下	-	-	-	
	約 150 ha	30/10以下	8/10以下	-	-	-	
小 計	約 249 ha						2.9%
商業 地域	約 17 ha	30/10以下	8/10以下	-	-	-	
	約 305 ha	40/10以下	8/10以下	-	-	-	
	約 9.6 ha	50/10以下	8/10以下	-	-	-	
	約 89 ha	60/10以下	8/10以下	-	-	-	
	約 1.5 ha	70/10以下	8/10以下	-	-	-	
小 計	約 422 ha						4.9%
準工業 地域	約 1,394 ha	20/10以下	6/10以下	-	-	-	
	約 1,394 ha						
小 計	約 1,394 ha						16.1%
工業 地域	約 431 ha	20/10以下	6/10以下	-	-	-	
	約 451 ha						
小 計	約 451 ha						5.2%
工業専用 地域	約 24 ha	20/10以下	3/10以下	-	-	-	
	約 4 ha	20/10以下	6/10以下	-	-	-	
	約 510 ha						
小 計	約 534 ha						5.9%
合 計	約 8,653 ha						100.0%

「種類、位置及び区域は計画図表示のとおり」

理 由

周辺地区との一体的な土地利用の促進を図るため、面整備事業の進捗に伴い、暫定的に指定した用途地域から本用途地域へ変更するもの。

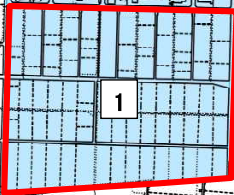
位置図



用途地域の変更（案）



地区名		打木地区			
面積		約 17.2 ha			
整理 番号	面積 (ha)	現計画		変更（案）	
		用途地域	容積率 建ぺい率	用途地域	容積率 建ぺい率
1	17.2	工業専用	200/30	工業	200/60



凡例

用途地域

- 第1種低層住居専用地域
- 第2種低層住居専用地域
- 第1種中高層住居専用地域
- 第2種中高層住居専用地域
- 第1種住居地域
- 第2種住居地域
- 準住居地域
- 近隣商業地域
- 商業地域
- 準工業地域
- 工業地域
- 工業専用地域

地区名		中屋町地区			
面積		約 2.8 ha			
整理 番号	面積 (ha)	現計画		変更（案）	
		用途地域	容積率 建ぺい率	用途地域	容積率 建ぺい率
2	2.8	工業専用	200/30	工業	200/60

