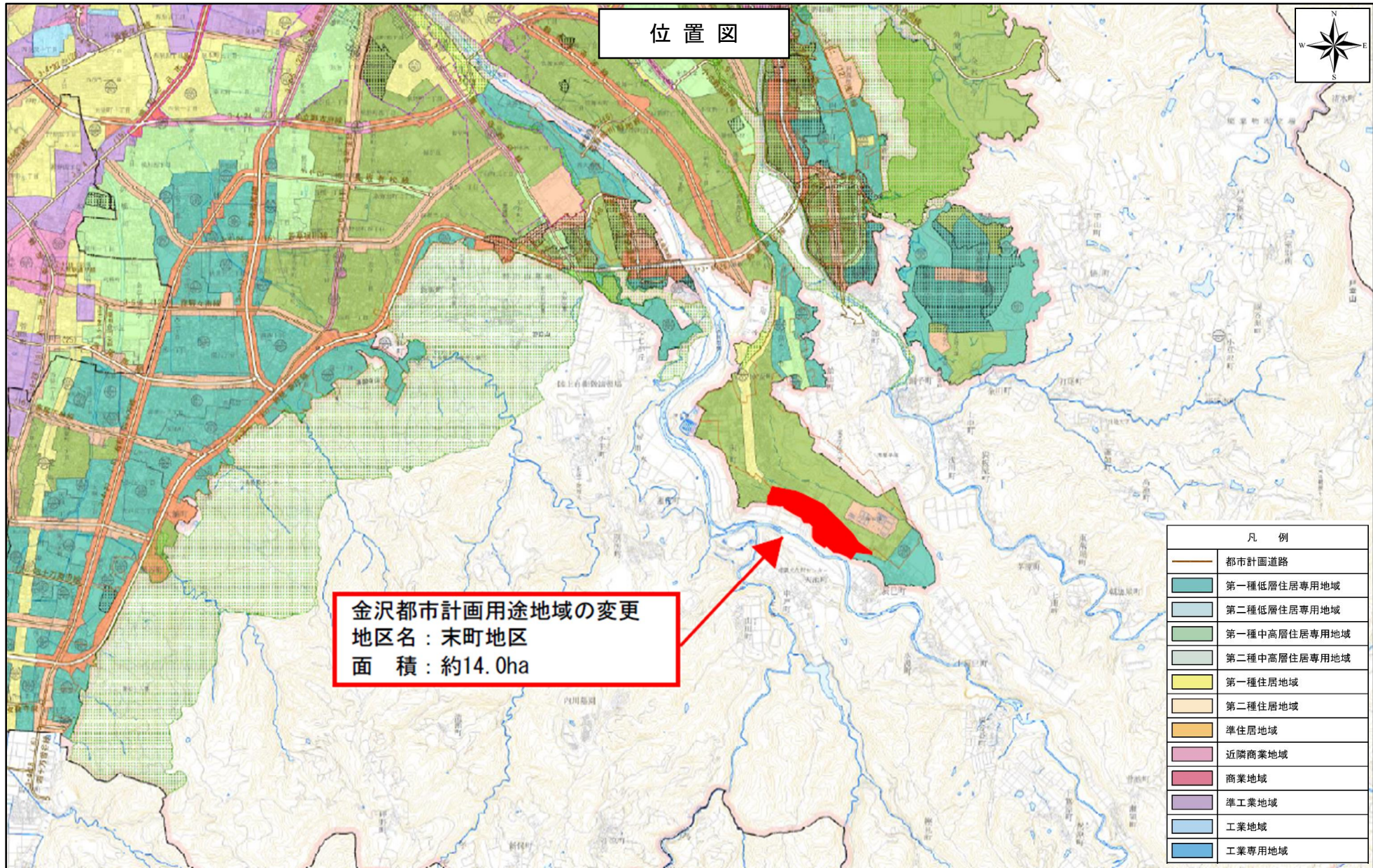
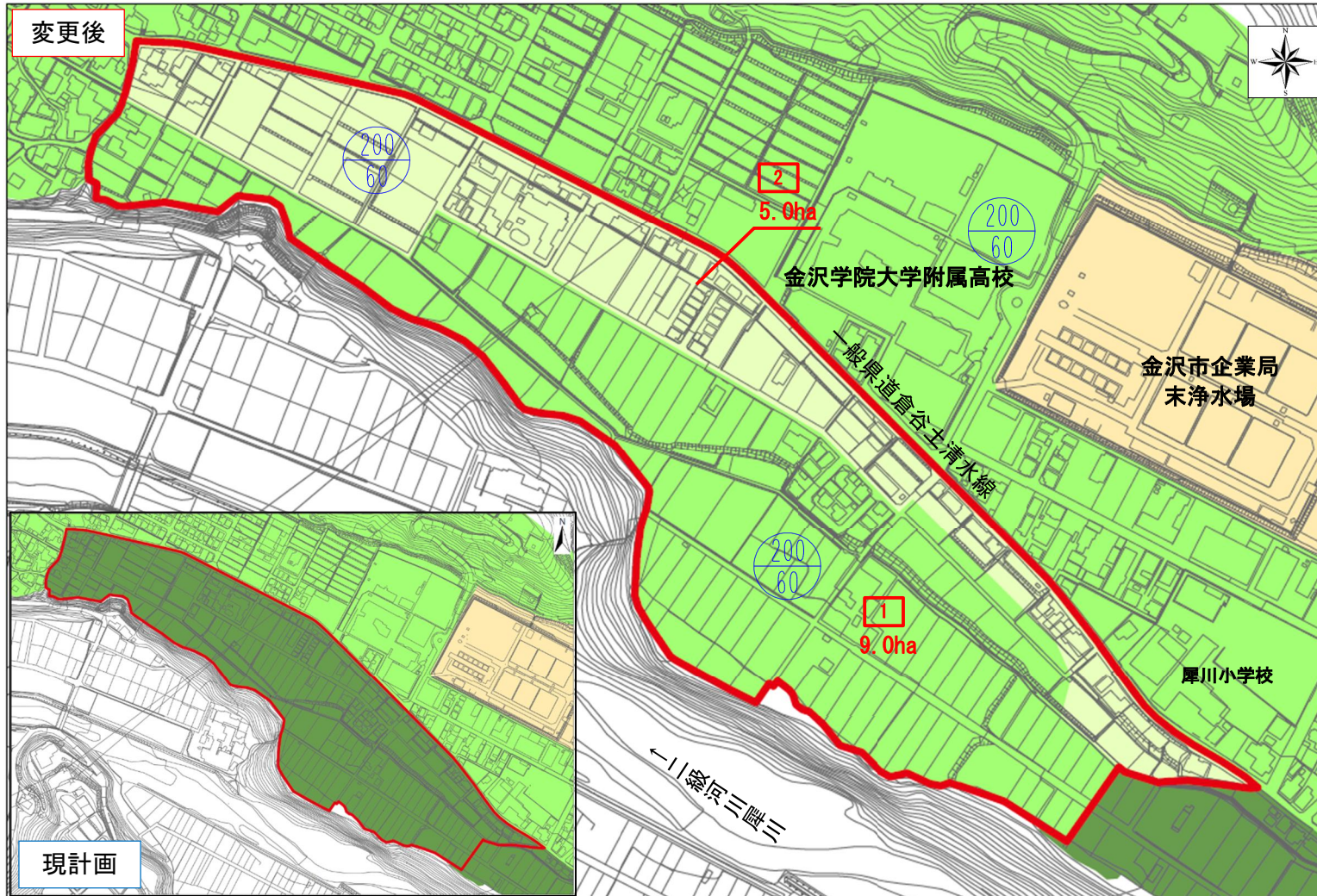


# 金沢都市計画用途地域の変更（金沢市決定）



# 金沢都市計画用途地域の変更（金沢市決定）

議案第429号



地区名		末町地区			
面積		約 14.0 ha			
整理番号	面積 (ha)	現計画		変更後	
		用途地域	容積率 建蔽率	用途地域	容積率 建蔽率
1	9.0	一低層	60/40	一中高	200/60
2	5.0			二中高	200/60
合計	14.0				

- 凡例
- 用途地域
- 第一種低層住居専用地域
  - 第二種低層住居専用地域
  - 第一種中高層住居専用地域**
  - 第二種中高層住居専用地域**
  - 第一種住居地域
  - 第二種住居地域
  - 準住居地域
  - 近隣商業地域
  - 商業地域
  - 準工業地域
  - 工業地域
  - 工業専用地域

ex. 容積率  
建蔽率

# 金沢都市計画用途地域の変更（金沢市決定）

都市計画用途地域を次のように変更する。

（金沢市分）

上段朱書きは変更前

種 類	面 積	建 築 物 の 容 積 率	建 築 物 の 建 蔽 率	外 壁 の 後 退 距 離 の 限 度	建 築 物 の 敷 地 面 積 の 最 低 限 度	建 築 物 の 高 さ の 限 度	そ の 他 及 び 備 考
第一種低層 住居専用地域	約 58ha 83	5/10 以下	3/10 以下	—	—	10m	
	約 69ha	6/10 以下	4/10 以下	—	—	10m	
	約 481ha	8/10 以下	5/10 以下	—	—	10m	
	約 374ha	10/10 以下	6/10 以下	—	—	10m	
小 計	約 982ha						11.5% 11.4%
第二種低層 住居専用地域	約 2.4ha	8/10 以下	5/10 以下	—	—	10m	
小 計	約 5.0ha 約 7.4ha	10/10 以下	6/10 以下	—	—	10m	0.1%
第一種中高層 住居専用地域	1,185 約 1,194ha	20/10 以下	6/10 以下	—	—	—	
小 計	約 1,194ha						13.7% 13.8%
第二種中高層 住居専用地域	697 約 702ha	20/10 以下	6/10 以下	—	—	—	
小 計	約 702ha						8.1%
第一種 住居地域	約 1,568ha	20/10 以下	6/10 以下	—	—	—	
小 計	約 28ha 約 1,596ha	20/10 以下	8/10 以下	—	—	—	18.4%
第二種 住居地域	約 821ha	20/10 以下	6/10 以下	—	—	—	
小 計	約 821ha						9.5%
準住居 地域	約 314ha	20/10 以下	6/10 以下	—	—	—	
小 計	約 314ha						3.6%
近隣商業 地域	約 99ha	20/10 以下	8/10 以下	—	—	—	
小 計	約 150ha 約 249ha	30/10 以下	8/10 以下	—	—	—	2.9%

種 類	面 積	建 築 物 の 容 積 率	建 築 物 の 建 蔽 率	外 壁 の 後 退 距 離 の 限 度	建 築 物 の 敷 地 面 積 の 最 低 限 度	建 築 物 高 度 の 限 度	そ の 他 及 び 備 考
商 業 地 域	約 17ha 約 305ha 約 9.6ha 約 89ha 約 1.5ha 約 422ha	30/10 以下 40/10 以下 50/10 以下 60/10 以下 70/10 以下	8/10 以下 8/10 以下 8/10 以下 8/10 以下 8/10 以下	— — — — —	— — — — —	— — — — —	4.9%
小 計	約 1,401ha	20/10 以下	6/10 以下	—	—	—	16.2%
工 業 地 域	約 451ha 約 451ha	20/10 以下	6/10 以下	—	—	—	5.2%
工 業 専 用 地 域	約 4ha 約 510ha 約 514ha	20/10 以下 20/10 以下	3/10 以下 6/10 以下	— —	— —	— —	5.9%
合 計	約 8,653ha						100.0%

「種類、位置及び区域は計画図表示のとおり」

#### 理 由

住宅地として周辺地区との一体的な土地利用の促進を図るとともに、一般県道倉谷土清水線に面する地域については、周辺の住環境を保護しつつ、中規模な店舗等の立地を許容する土地利用を促すため、暫定的に指定した用途地域から本用途地域へ変更するもの。