

金沢都市計画臨港地区の変更（石川県決定）

都市計画金沢港臨港地区を次のように変更する。

（上段赤書きは変更前）

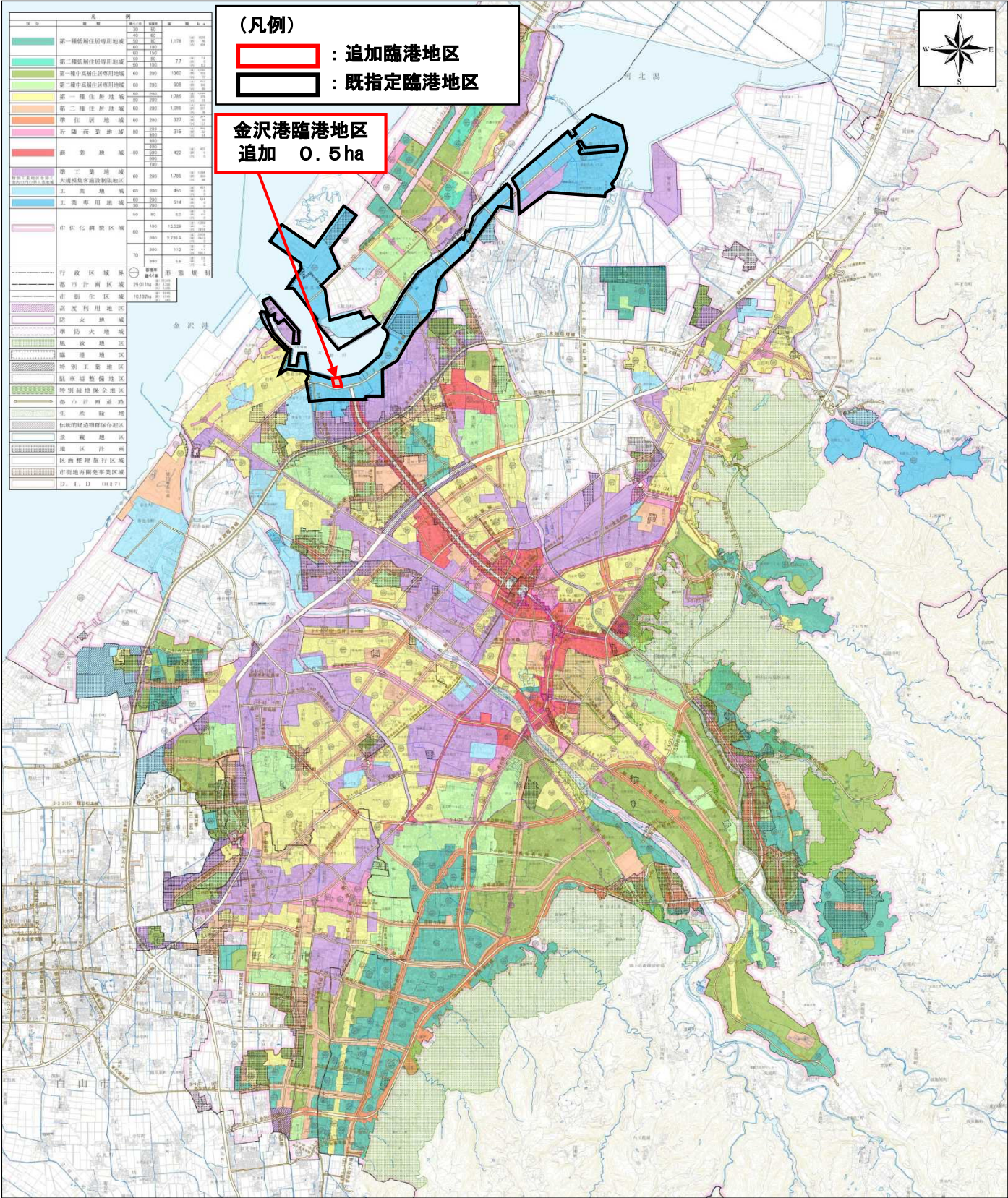
名 称	面 積	備 考
金沢港臨港地区	400 約400ha	

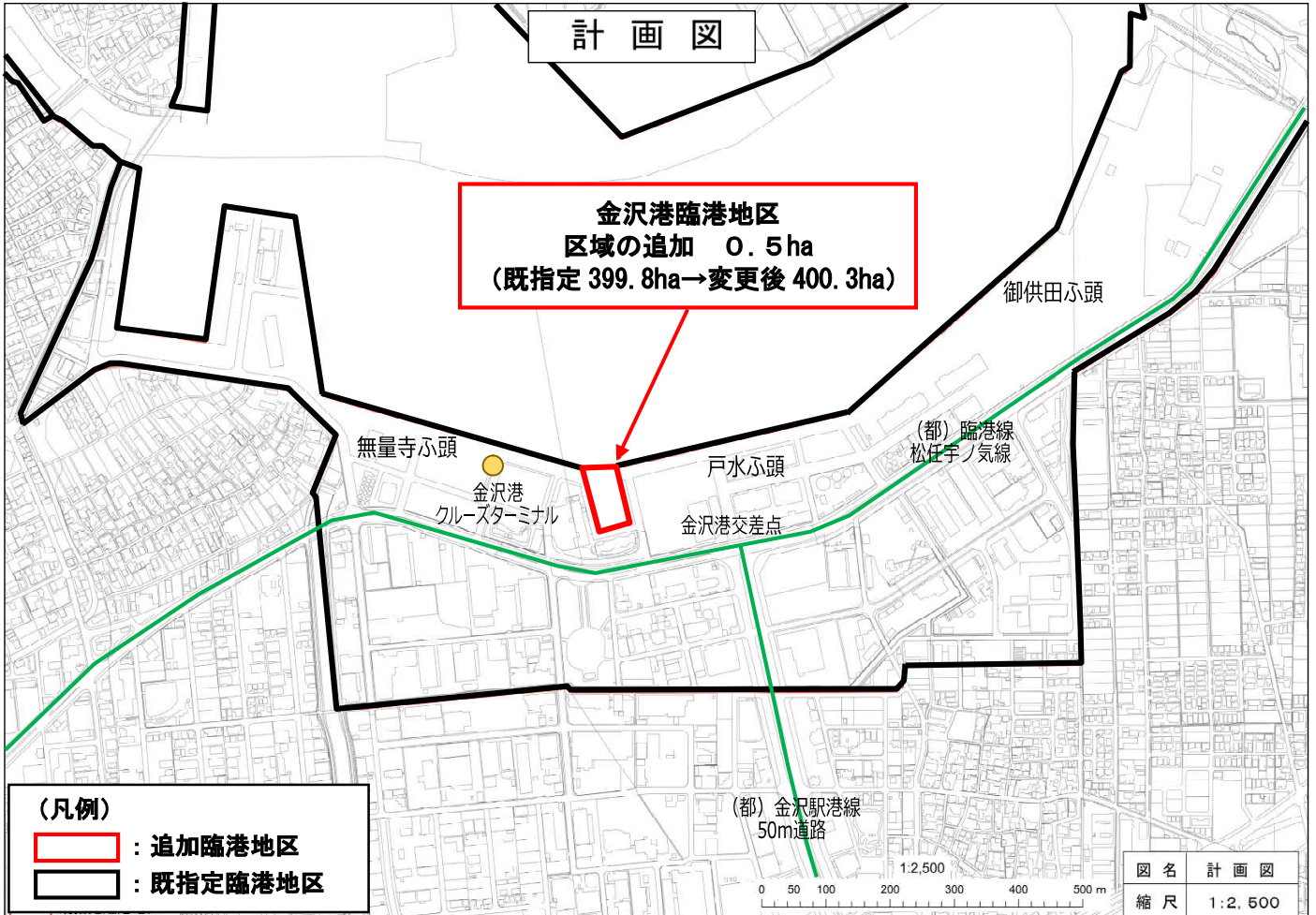
「位置及び区域は計画図表示のとおり」

理 由

「金沢港機能強化整備計画」に基づき、クルーズターミナル利用者のための駐車場や緑地を確保するため、無量寺、戸水ふ頭を一体的に活用することとし、両ふ頭間の船だまり(水域)の埋め立てを行った。このことから今回、当該用地について、港湾の管理運営を円滑に行うため、新たに臨港地区0.5haを追加するもの。

位置图





(埋立前の状況)



(現在の状況)

