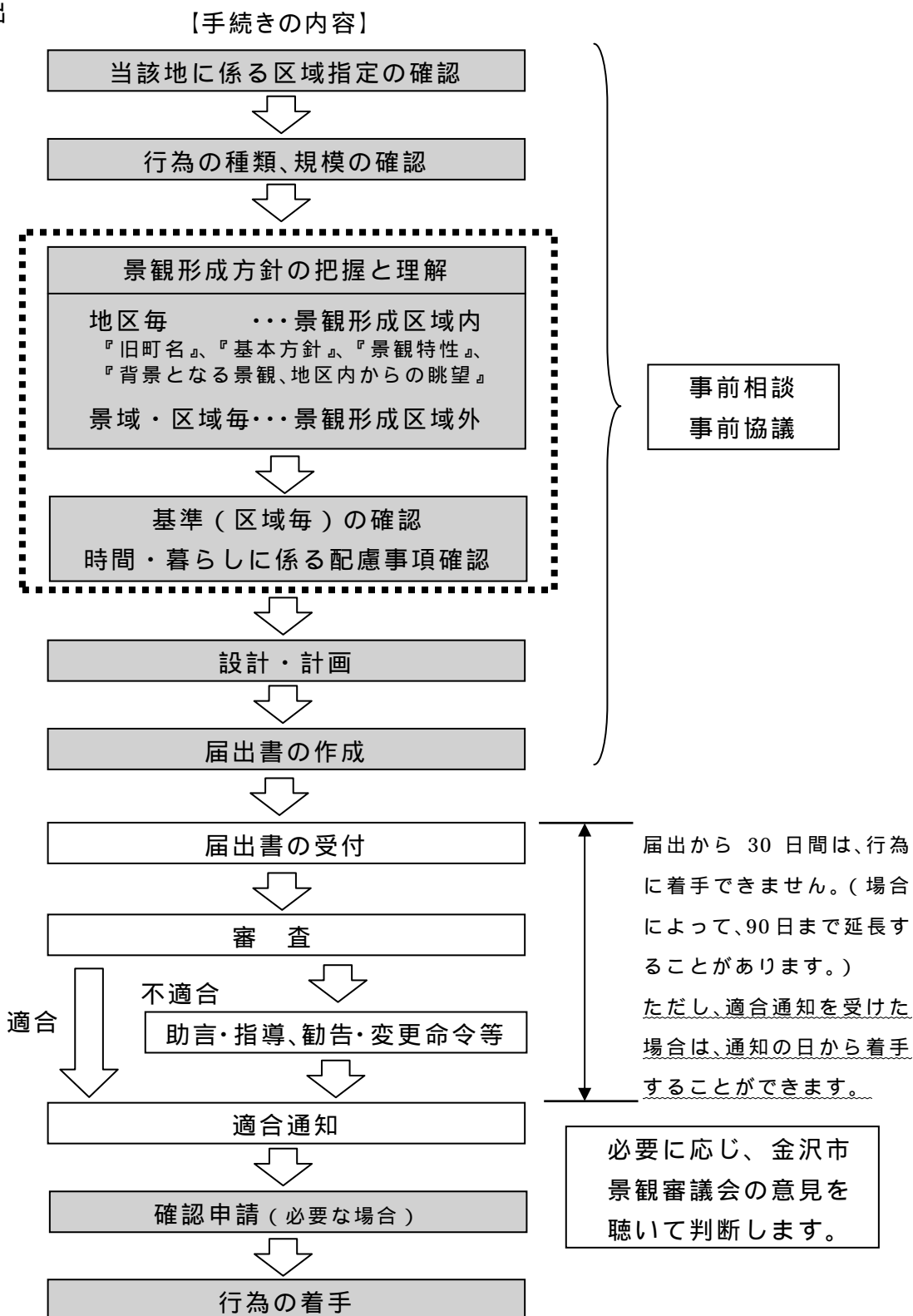


1 手続きの流れ

金沢市景観計画は、市全域を対象としています。(景観計画区域)
 景観計画区域内で、下記に示す場合は、あらかじめ届出又は通知(以下「届出等」という)が必要
 国又は地方公共団体の機関が行う行為の場合

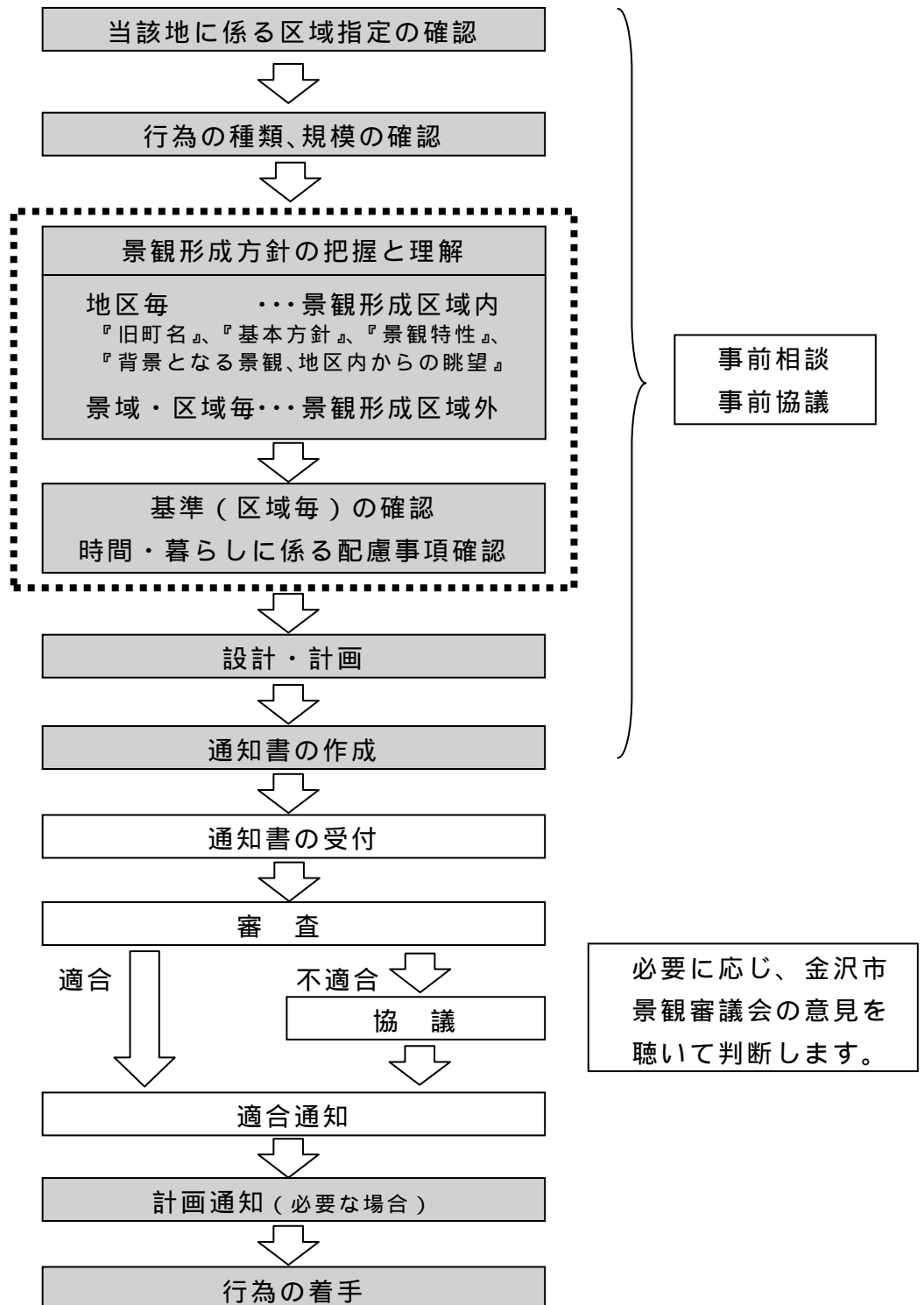
- 景観形成区域(伝統環境保存区域、伝統環境調和区域、近代的都市景観創出区域)内における行為をしようとする場合
- 重要広域幹線景観形成区域を含むその他の区域内における一定規模を超える行為をしようとする場合

(1) 行為の届出



(2) 行為の通知 (行為者が国又は地方公共団体の場合)

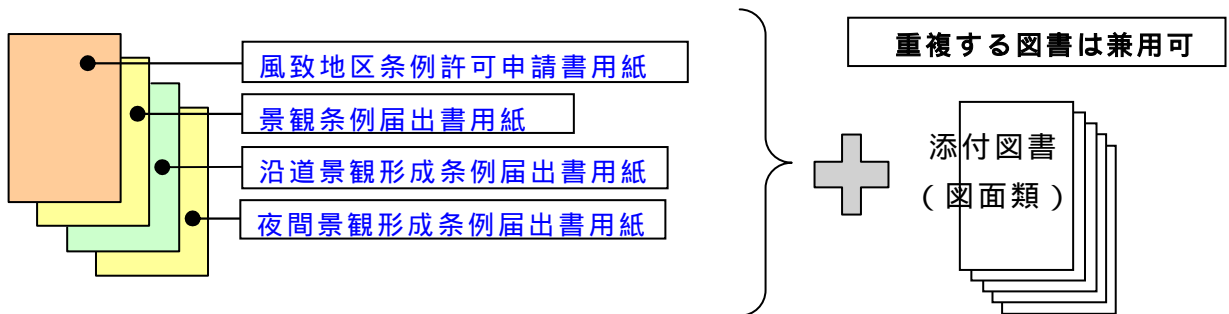
【手続きの内容】



(3)他の法令・条例に基づく届出手続きとの関係

1)届出・申請等の提出イメージ

【提出部数】届出・申請等関係図書は、「正」・「副」各1部...計2部



・下記2)の表で「×」が付いている項目で該当するものを提出して下さい。

2)景観条例指定区域と他の景観関連条例に基づく指定区域との届出関係

届出書等		景観条例 指定区域	景観計画区域				
			景観形成区域 〔 伝統環境保存区域 伝統環境調和区域 近代的都市景観創出区域〕	重要広域幹線 景観形成区域		その他の区域	
				一定規模 以上	左記 以外	一定規模 以上	左記 以外
景観条例 【景観法】				×		×	
風致地区条例 【都市計画法(県条例)】							
市 独 自 条 例	沿道景観形成条例						
	夜間景観形成条例						
	用水保全条例	×	×		×		
	斜面緑地保全条例	×					
	寺社風景保全条例	×					
	こまちなみ保存条例	×					

届出対象行為は各条例・区域によって異なります。景観計画区域に係る届出等が必要な行為については、P.11 3参照のこと。