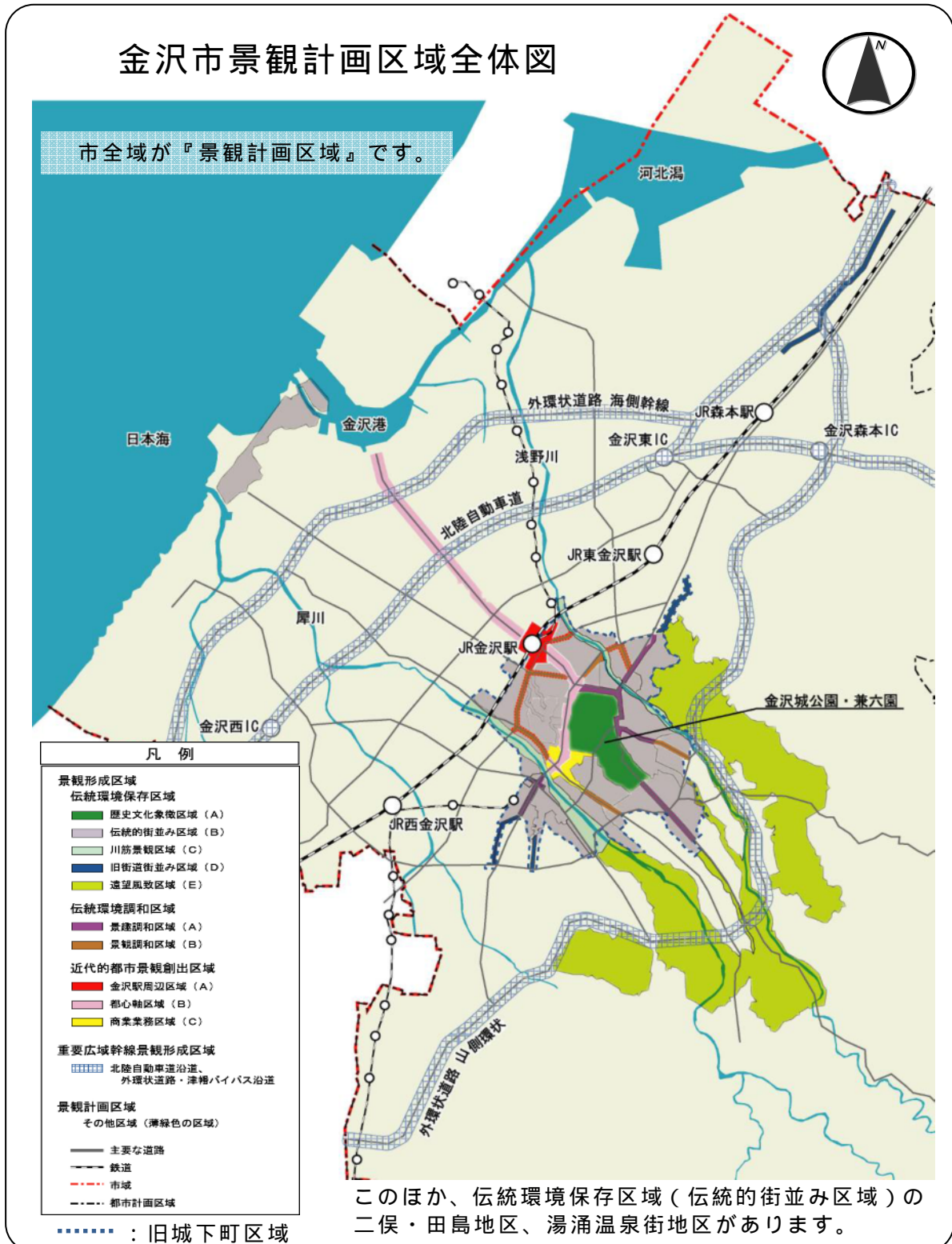


2 金沢市における景観計画区域

金沢市景観計画では、『景観計画区域』を市全域とし、特に、景観法を活用して重点的に取り組む区域として、「伝統環境保存区域」、「伝統環境調和区域」、「近代的都市景観創出区域」を指定しています。...これらの区域の総称を「景観形成区域」とします。

さらに、隣接する市町とつながる広域幹線沿道で景観上重要な区域を「重要広域幹線景観形成区域」として指定しています。

その他、景観計画区域で、上記2つの区域を除く市全域を「景観計画区域(その他の区域)」と位置づけています。



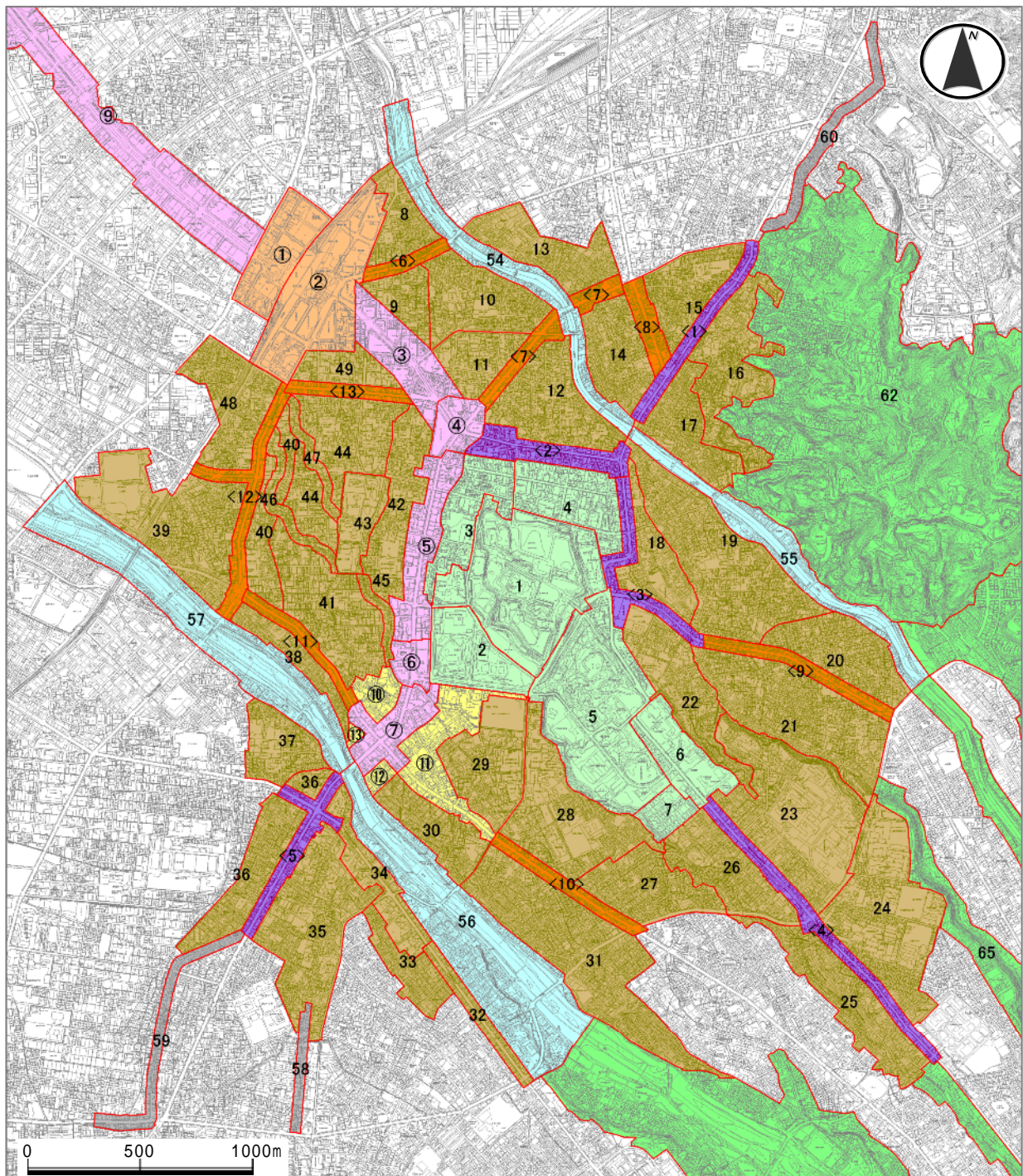
(1) 指定区域(届出等が必要となる対象範囲)

対象範囲は、次の表に示すとおりです。

区 域		対象範囲
景観形成区域	伝統環境保存区域	P 7 ~ 10 に示す範囲
	伝統環境調和区域	
	近代的都市景観創出区域	
重要広域幹線 景観形成区域	北陸自動車道沿道	市街化区域 ...道路境界線から両側 1 0 0 m の範囲 市街化区域外 ...道路境界線から両側 5 0 0 m の範囲
	外環状道路 ・津幡バイパス沿道	道路境界線から両側 1 0 0 m の範囲
景観計画区域 (その他の区域)	景観形成区域、重要広域幹線景観形成区域を除く市全域	

「重要広域幹線景観形成区域」における外環状道路(海側幹線)の未整備区間については、対象範囲から除外します。
「景観計画区域(その他の区域)」とみなします。

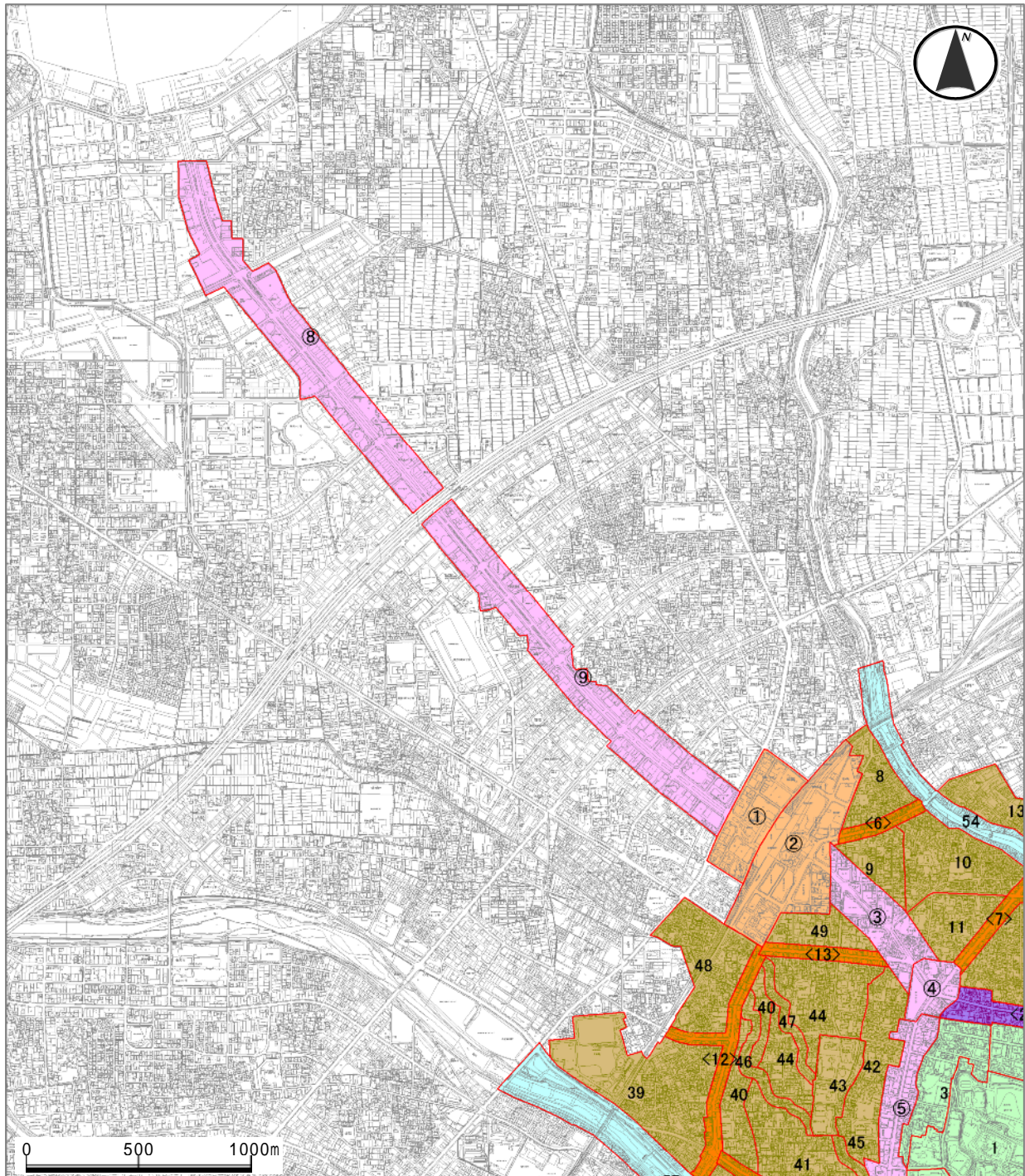
1) 景観形成区域図 - 1 (まちなか周辺部)



地図内の番号は、景観計画本編の地区一覧表の地区番号を参照

伝統環境保存区域	伝統環境調和区域	近代的都市景観創出区域
 A. 歴史文化象徴区域	 A. 景趣調和区域	 A. 金沢駅周辺区域
 B. 伝統的街並み区域	 B. 景観調和区域	 B. 都心軸区域
 C. 川筋景観区域		 C. 商業業務区域
 D. 旧街道街並み区域		
 E. 遠望風致区域		

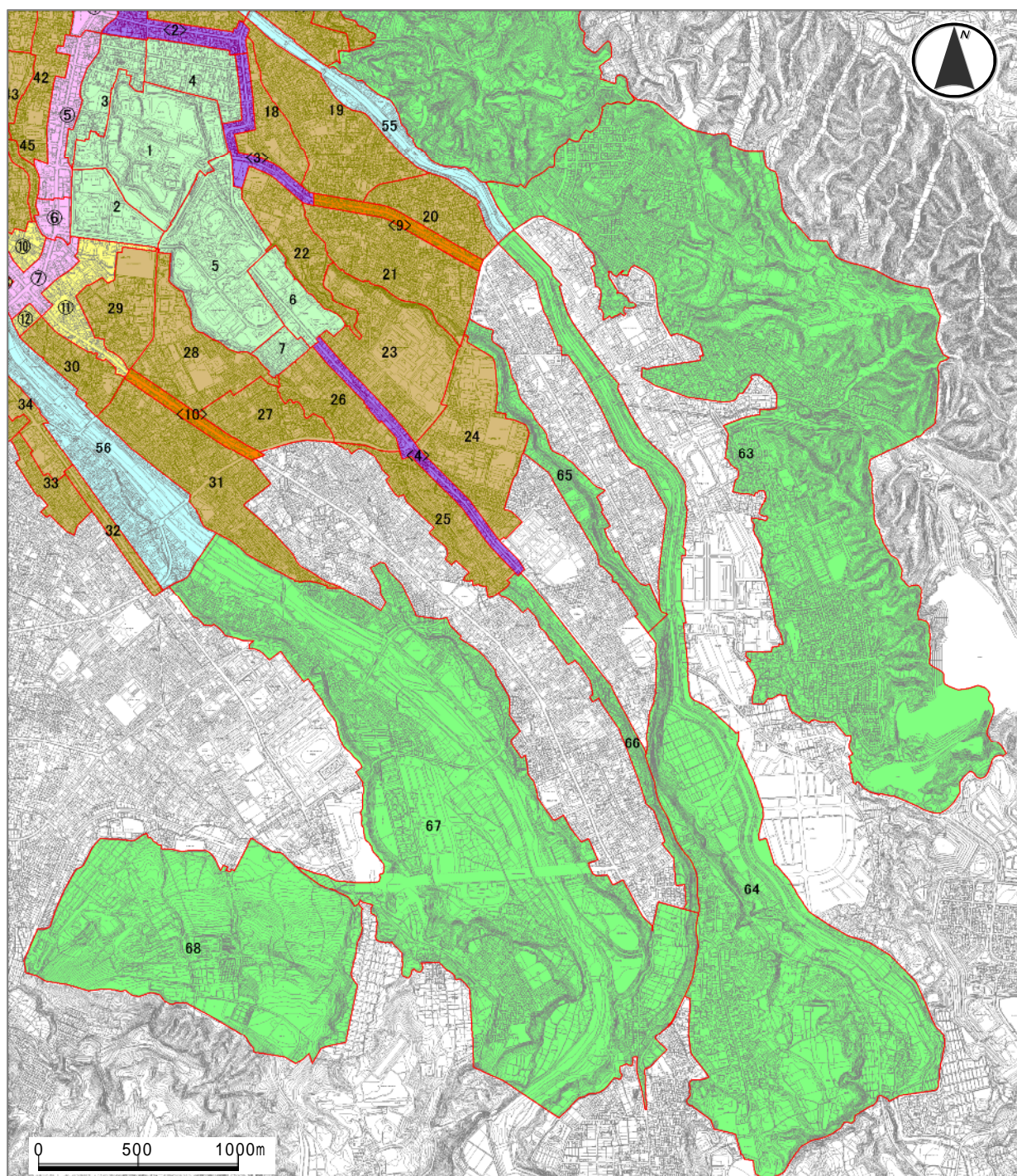
2) 景観形成区域図 - 2 (JR 北陸本線以北)










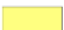


地図内の番号は、景観計画本編の地区一覧表の地区番号を参照

伝統環境保存区域	伝統環境調和区域	近代的都市景観創出区域
A. 歴史文化象徴区域	A. 景趣調和区域	A. 金沢駅周辺区域
B. 伝統的街並み区域	B. 景観調和区域	B. 都心軸区域
C. 川筋景観区域		C. 商業業務区域
D. 旧街道街並み区域		
E. 遠望風致区域		

3) 景観形成区域図 - 3 (市街地東部)

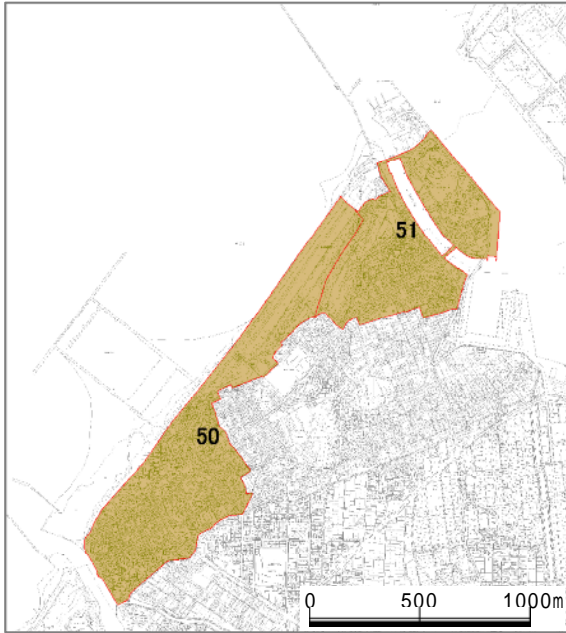


地図内の番号は、景観計画本編の地区一覧表の地区番号を参照

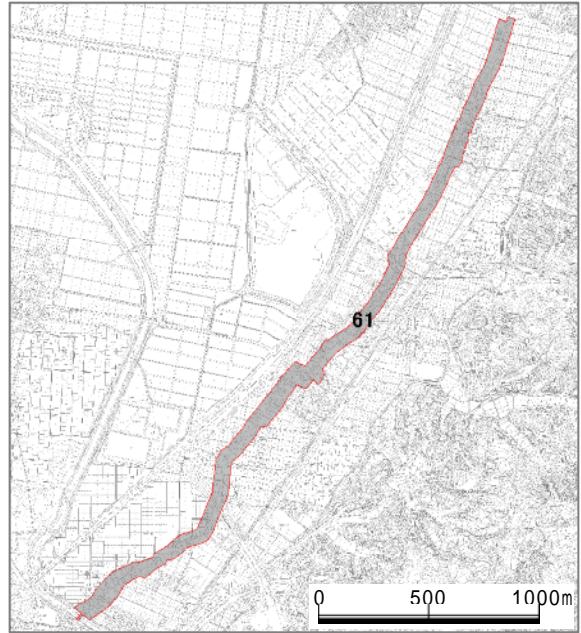
伝統環境保存区域		伝統環境調和区域		近代的都市景観創出区域	
	A. 歴史文化象徴区域		A. 景趣調和区域		A. 金沢駅周辺区域
	B. 伝統的街並み区域		B. 景観調和区域		B. 都心軸区域
	C. 川筋景観区域				C. 商業業務区域
	D. 旧街道街並み区域				
	E. 遠望風致区域				

4) 景観形成区域図 - 4 (郊外部)

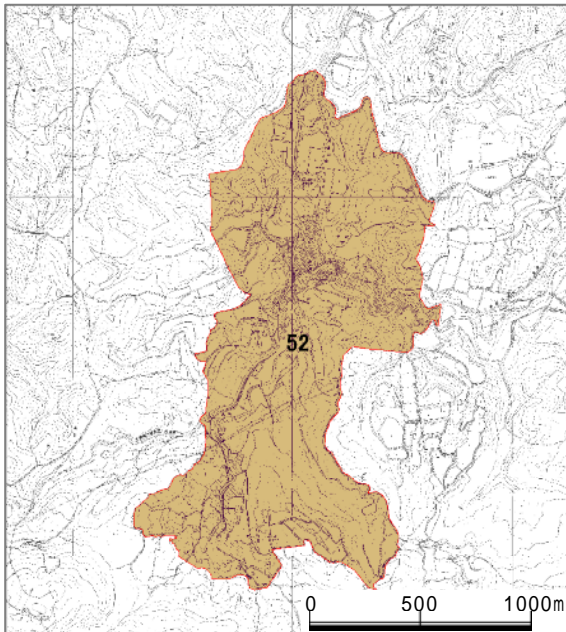
(金石町地区・大野町地区)



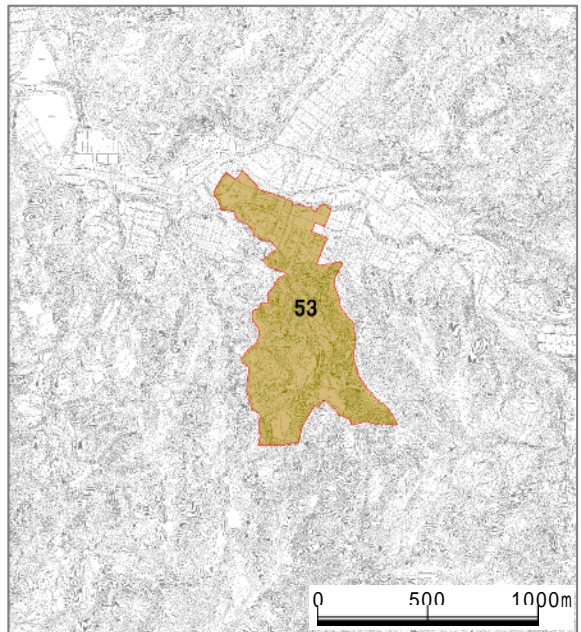
(旧北国街道森本・花園地区)



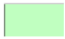








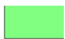
(二俣・田島地区)



(湯涌温泉街地区)



地図内の番号は、景観計画本編の地区一覧表の地区番号を参照

伝統環境保存区域		伝統環境調和区域		近代的都市景観創出区域	
	A. 歴史文化象徴区域		A. 景趣調和区域		A. 金沢駅周辺区域
	B. 伝統的街並み区域		B. 景観調和区域		B. 都心軸区域
	C. 川筋景観区域				C. 商業業務区域
	D. 旧街道街並み区域				
	E. 遠望風致区域				