

第5章 景観重要公共施設等の整備に関する事項

景観計画区域内において、次に示す道路、河川、都市公園、用水は、良好な景観の形成に重要な「景観重要公共施設」等に指定し、整備に関する事項等を定めます。

【景観重要公共施設】

項目	対象
景観重要道路	旧城下町区域内の歴史的な街路（旧北国街道、旧石引道、旧鶴来道、旧野田道、旧宮腰往還）、金沢城公園・兼六園周辺の歴史的街路網
景観重要河川	旧城下町区域内の犀川、浅野川
景観重要都市公園	金沢城公園、兼六園、本多の森公園、いしかわ四高記念公園、外濠公園、本多公園、卯辰山公園、犀川緑地

【その他】

項目	対象
景観重要用水	旧城下町区域内の惣構跡、辰巳用水、鞍月用水、大野庄用水における指定された区域 ※景観重要公共施設に準ずるものとしての位置づけ

5-1 景観重要道路の整備に関する方針（景観重要公共施設）

景観形成区域等における「景観形成方針」を踏まえ、「良好な景観形成のための行為の制限」を遵守するとともに、景観重要道路周辺に位置する地域の景観資源との景観的な調和に配慮します。

また、景観重要道路が、良好な景観形成を推進するために重要な公共施設であることを認識し、利用形態や素材の経年変化等を考慮し、快適で美しいものとして整備されるよう配慮するとともに、周辺の景観や公共施設との調和を図ります。

5-2 景観重要河川の整備に関する方針（景観重要公共施設）

景観形成区域等における「景観形成方針」を踏まえ、「良好な景観形成のための行為の制限」を遵守するとともに、景観重要河川周辺に位置する地域の景観資源との景観的な調和に配慮します。

また、景観重要河川が、良好な景観形成を推進するために重要な公共施設であることを認識し、利用形態や素材の経年変化等を考慮し、快適で美しいものとして整備されるよう配慮するとともに、周辺の景観や自然環境、公共施設との調和を図ります。

5-3 景観重要都市公園の整備に関する方針（景観重要公共施設）

景観形成区域等における「景観形成方針」を踏まえ、「良好な景観形成のための行為の制限」を遵守するとともに、景観重要都市公園周辺に位置する地域の景観資源との景観的な調和に配慮します。

また、景観重要都市公園が、良好な景観形成を推進するために重要な公共施設であることを認識し、利用形態や素材・樹木の経年変化等を考慮し、快適で美しいものとして整備されるよう配慮するとともに、周辺の景観や公共施設との調和を図ります。

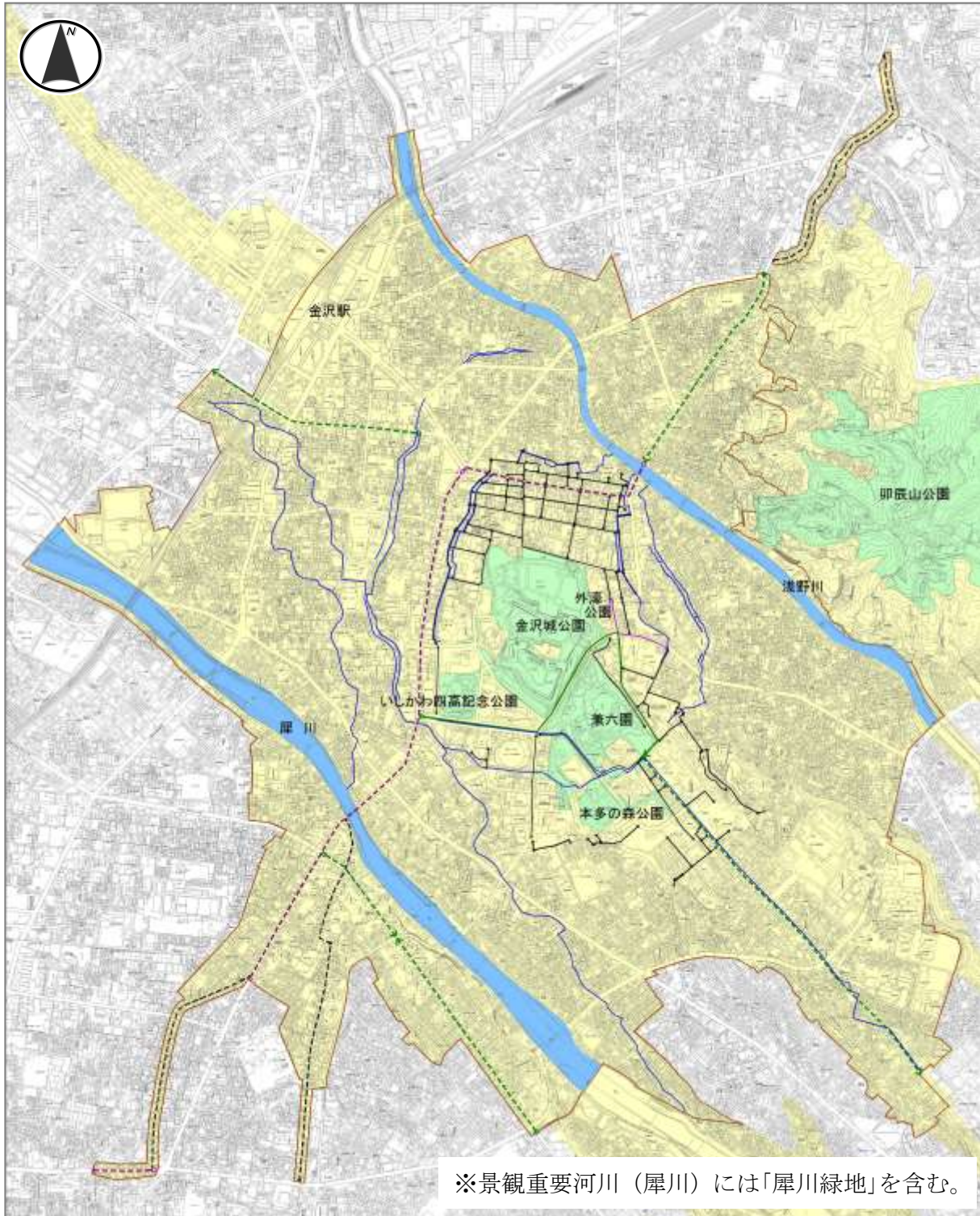
5-4 景観重要用水の整備に関する方針（景観重要公共施設に準ずるもの）

本市における重要な歴史遺産、景観資産である用水（惣構跡含む）で旧城下町区域内の代表的なものについては、別途、景観重要公共施設に準ずる「景観重要用水」として市独自に指定します。

景観形成区域等における「景観形成方針」を踏まえ、「良好な景観形成のための行為の制限」を遵守するとともに、景観重要用水周辺に位置する地域の景観資源との景観的な調和に配慮します。

また、景観重要用水が、良好な景観形成を推進するために重要な構成要素であることを認識し、本市固有の用水環境の保全に配慮した形態意匠・素材等として整備されるよう配慮するとともに、周辺の景観や公共施設との調和を図ります。

景観重要公共施設等位置・区域図



景観重要道路

- 国道
- 県道
- 市道

※点線表示は、旧街道・往還の路線

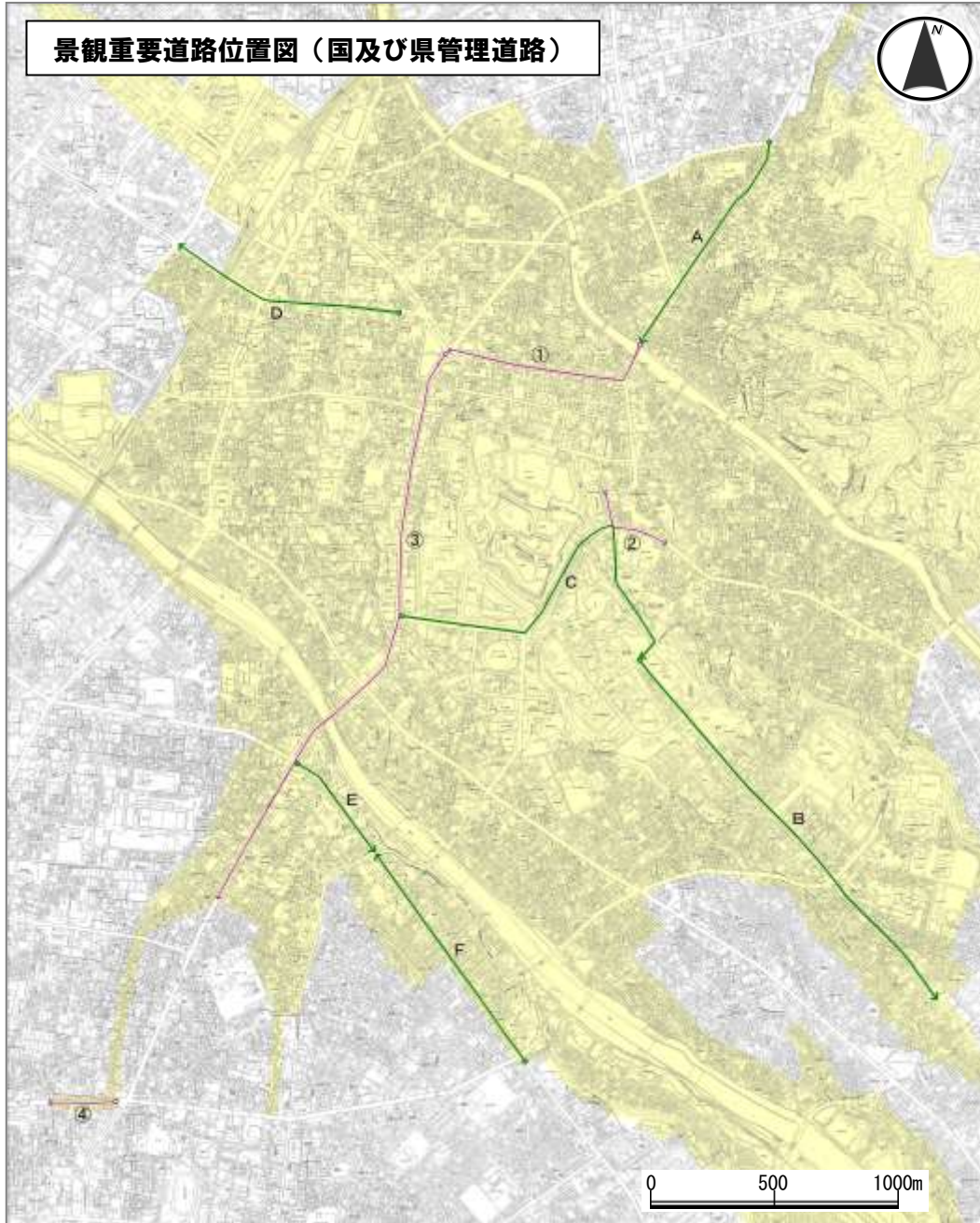
景観重要河川

- 景観重要都市公園

景観重要用水

- 景観形成区域
- 文化的景観区域 (旧城下町区域)

0 500 1000m



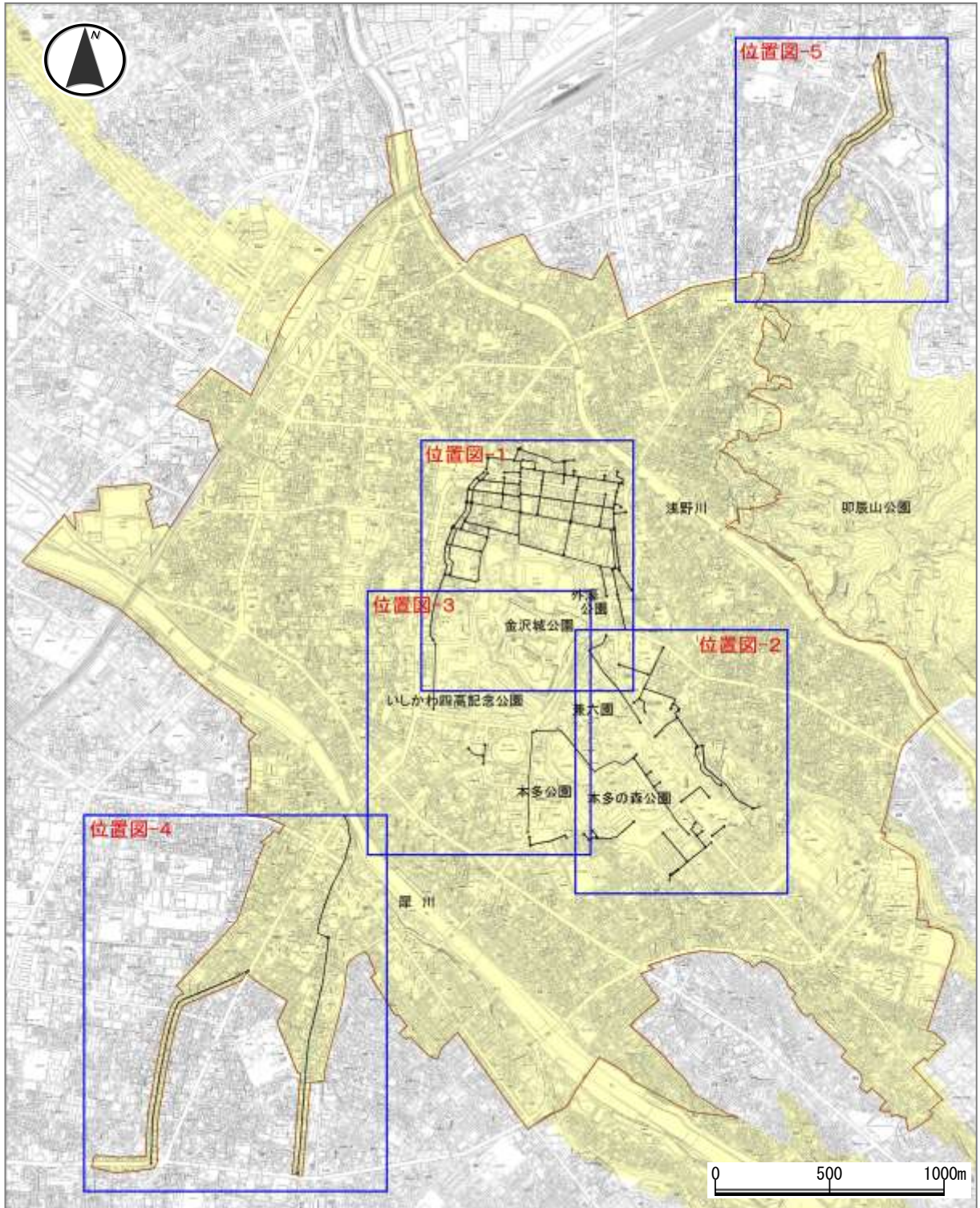
(1) 国管理道路（国道）

	路線名		対象区間起点	対象区間終点	距離(m)
①	国道 159 号	旧北国街道	東山3丁目1先	武蔵町300-4先	約 880
②	国道 159 号	—	兼六元町173先	小將町38-1先	約 310
③	国道 157 号	旧北国街道	武蔵町300-4先	野町3丁目243先	約 2,510
④	国道 157 号	旧北国街道	泉3丁目280先	泉3丁目390-1先	約 250

(2) 県管理道路（国道・県道）

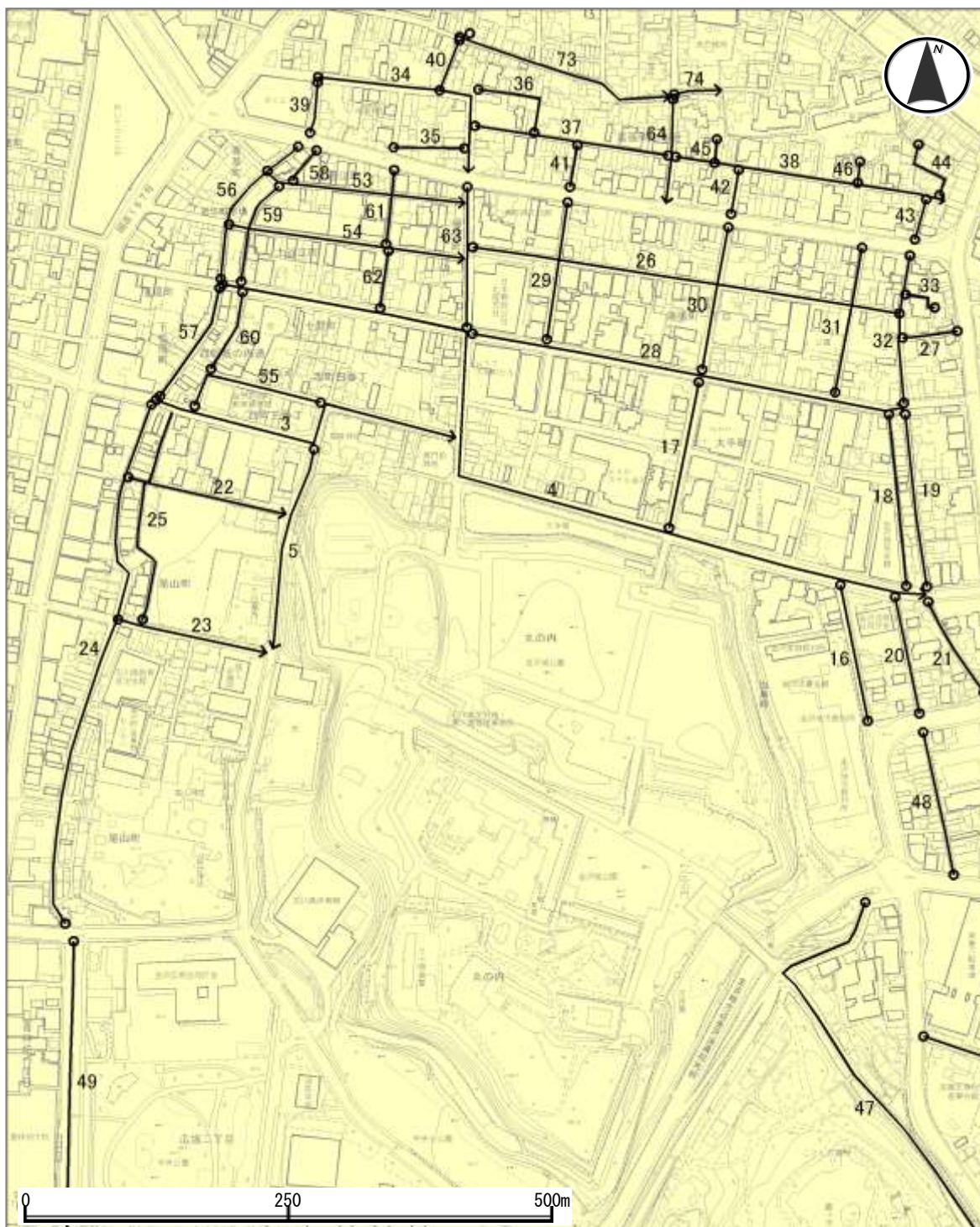
	路線名		対象区間起点	対象区間終点	距離(m)
A	国道 359 号	旧北国街道	森山2丁目73-1先	東山3丁目1先	約 1,000
B	主要地方道 金沢湯涌福光線	旧石引道	下石引町101先	小立野2丁目1137先	約 1,840
C	主要地方道 金沢湯涌福光線	—	香林坊1丁目24-1先	下石引町101先	約 1,710
D	主要地方道 金沢停車場線 主要地方道 金沢港線	旧宮腰往還	安江町320先	中橋町228-1先	約 970
E	主要地方道 金沢鶴来線	旧野田道	野町1丁目168-2先	寺町5丁目395-1先	約 490
F	一般県道 別所野町線	旧野田道	十一屋町2-1先	寺町5丁目395-1先	約 1,040

景観重要道路位置全体図（市管理道路）

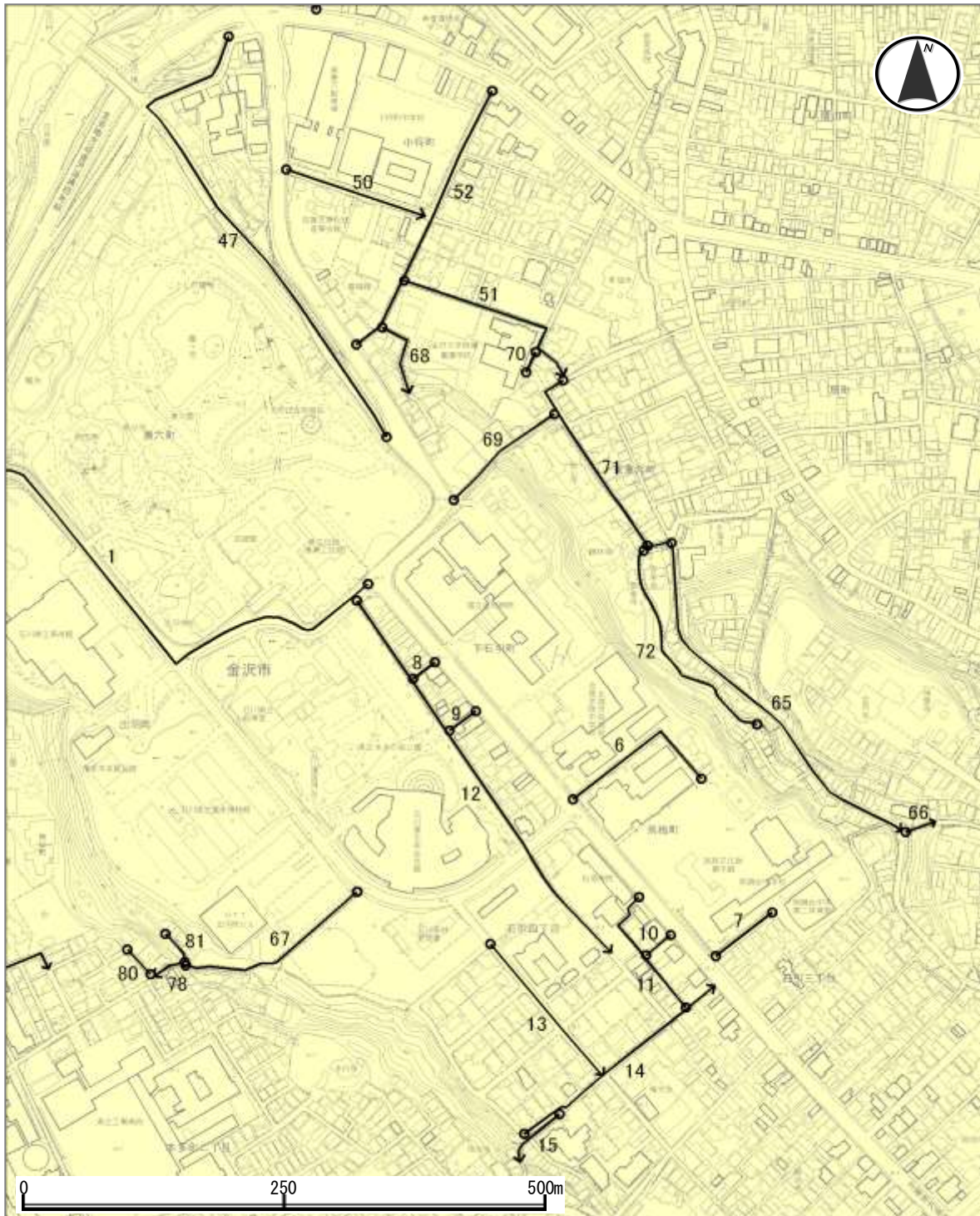


※全体図範囲外に「位置図-6」あり

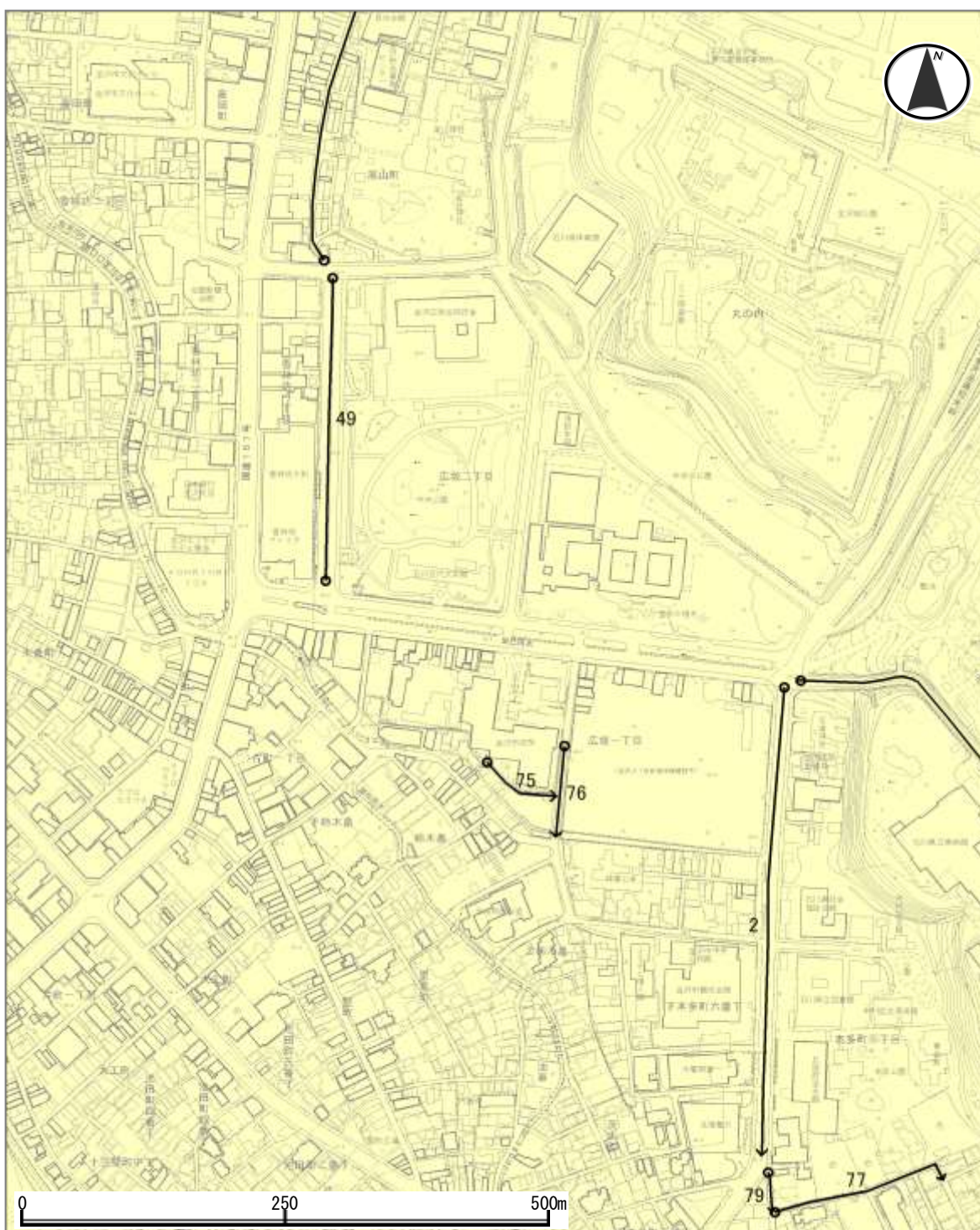
景観重要道路位置図（市管理道路） - 1



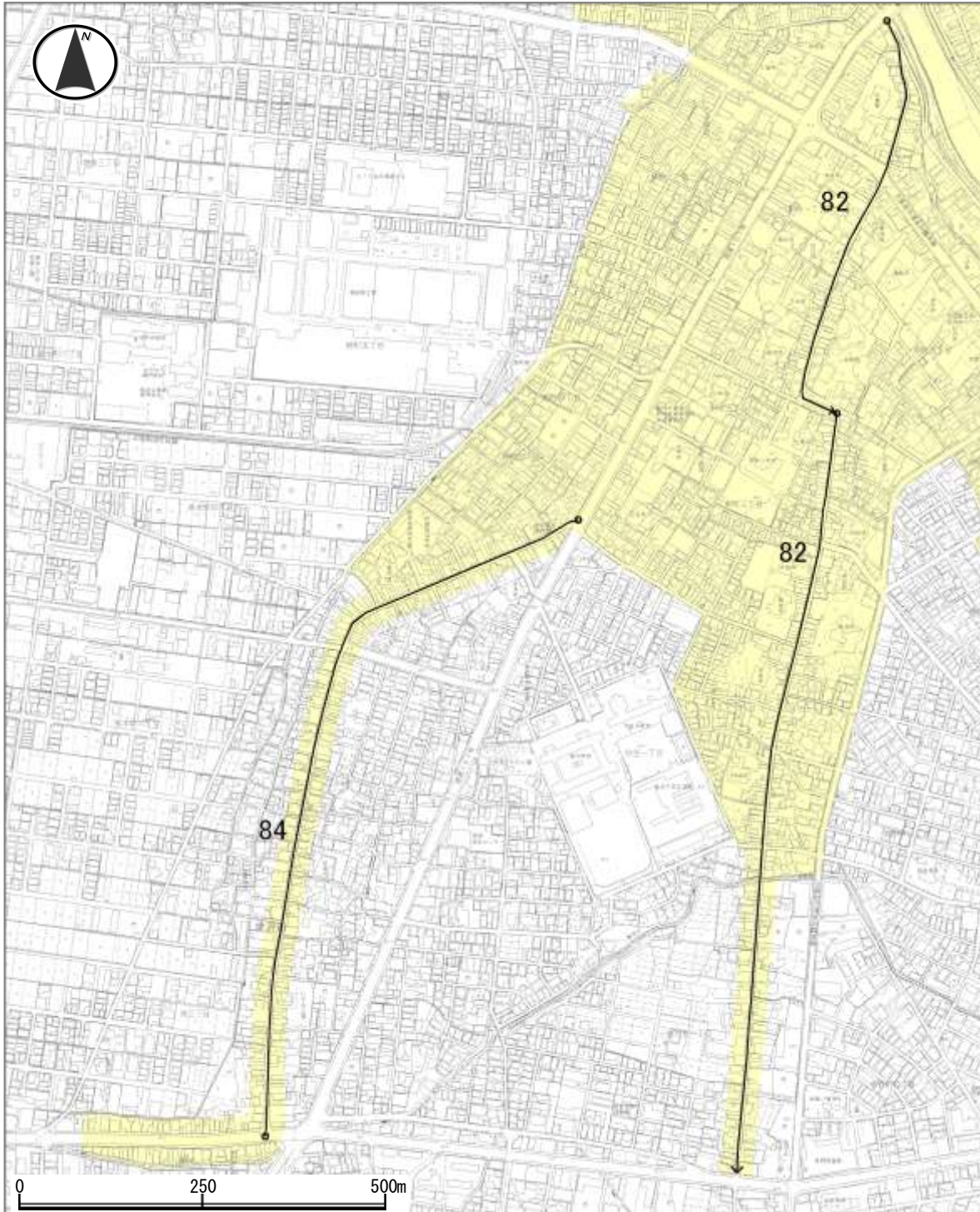
景観重要道路位置図（市管理道路）－ 2



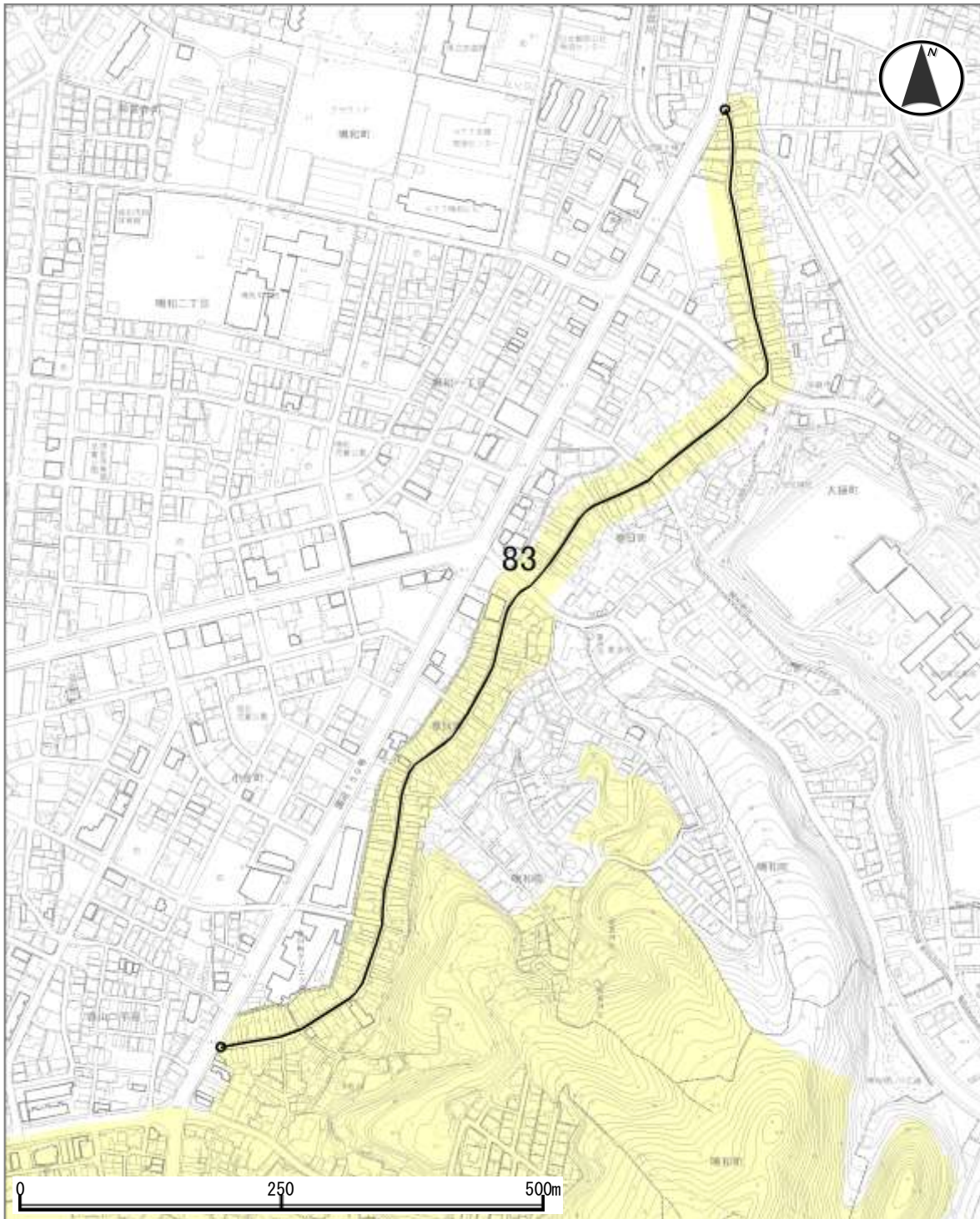
景観重要道路位置図（市管理道路） - 3



景観重要道路位置図（市管理道路）－4



景観重要道路位置図（市管理道路）－ 5



景観重要道路位置図（市管理道路）－ 6



第5章 景観重要公共施設等の整備に関する事項

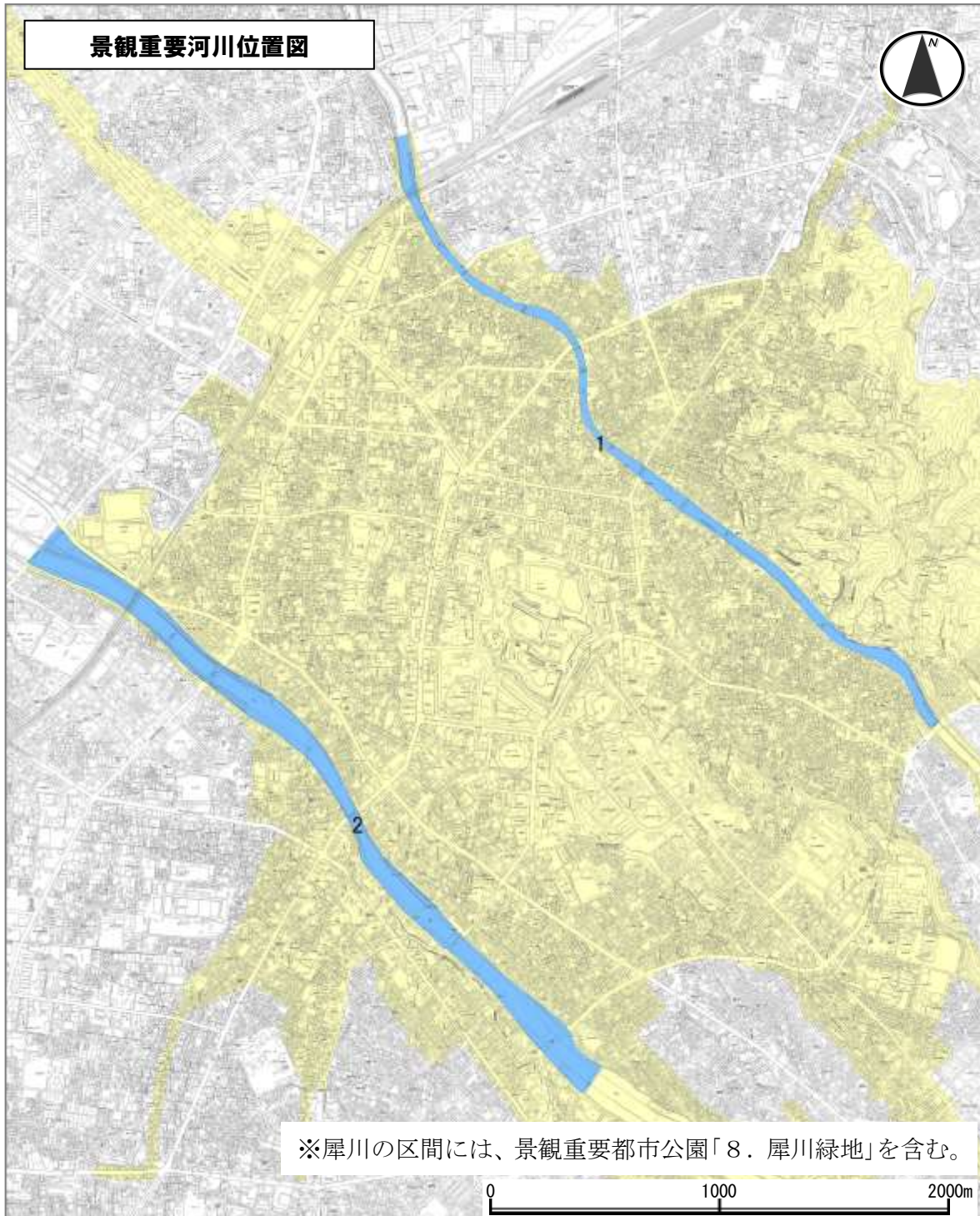
(3) 市管理道路（市道）

	路線名		対象区間起点	対象区間終点	距離(m)
1	1級幹線 22号	石引・広坂線	全線		約 560
2	1級幹線 4号	広坂・新桜坂線	広坂1丁目100先	本多町3丁目182先	約 450
3	1級幹線 67号	尾山・博労線	尾山町158先	博労町79先	約 320
4	1級幹線 68号	下堤・大手町線	十間町25先	大手町269先	約 840
5	1級幹線 70号	尾山線	尾山町173-2先	尾山町269-2先	約 200
6	石引三丁目線	1号	全線		約 170
7	石引三丁目線	2号	全線		約 70
8	石引四丁目線	1号	全線		約 30
9	石引四丁目線	2号	全線		約 30
10	石引四丁目線	7号	全線		約 30
11	石引四丁目線	10号	全線		約 140
12	石引四丁目線	11号	石引4丁目1先	石引4丁目117先	約 420
13	石引四丁目線	12号	石引4丁目375先	石引4丁目328-2先	約 170
14	石引四丁目線	13号	石引4丁目323-1先	石引4丁目147先	約 230
15	石引四丁目線	14号	石引4丁目232先	石引4丁目311先	約 60
16	大手町線	2号	全線		約 130
17	大手町線	4号	全線		約 140
18	大手町線	7号	全線		約 160
19	大手町線	8号	全線		約 170
20	大手町線	9号	全線		約 110
21	大手町線	10号	全線		約 100
22	尾山町線	1号	尾山町199先	尾山町249先	約 150
23	尾山町線	2号	尾山町305先	尾山町257-2先	約 140
24	尾山町線	6号	全線		約 520
25	尾山町線	7号	全線		約 220
26	尾張町一丁目線	1号	全線		約 410
27	尾張町一丁目線	2号	全線		約 50
28	尾張町一丁目線	4号	大手町129先	尾張町1丁目170先	約 420
29	尾張町一丁目線	5号	全線		約 130
30	尾張町一丁目線	6号	全線		約 140
31	尾張町一丁目線	7号	全線		約 140
32	尾張町一丁目線	8号	全線		約 140
33	尾張町一丁目線	枝1号	全線		約 40
34	尾張町二丁目線	2号	尾張町2丁目635先	尾張町2丁目575先	約 220
35	尾張町二丁目線	3号	全線		約 70
36	尾張町二丁目線	4号	全線		約 90
37	尾張町二丁目線	5号	全線		約 190
38	尾張町二丁目線	6号	尾張町2丁目364先	尾張町2丁目179先	約 260
39	尾張町二丁目線	7号	全線		約 50
40	尾張町二丁目線	9号	全線		約 50
41	尾張町二丁目線	10号	全線		約 40
42	尾張町二丁目線	11号	全線		約 40
43	尾張町二丁目線	13号	全線		約 40
44	尾張町二丁目線	14号	全線		約 70
45	尾張町二丁目線	枝2号	全線		約 20

第5章 景観重要公共施設等の整備に関する事項

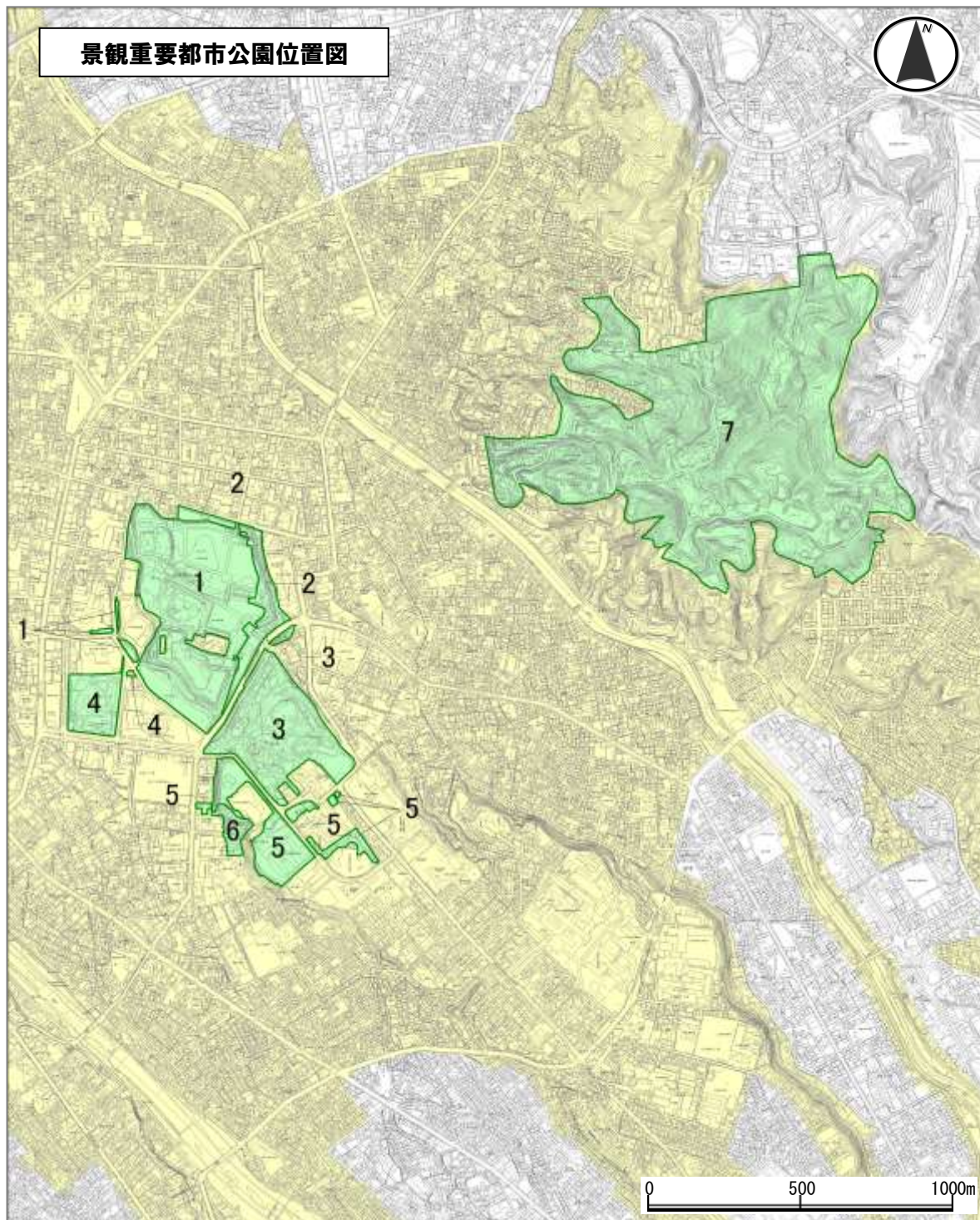
(3) 市管理道路(市道)

	路線名		対象区間起点	対象区間終点	距離(m)
46	尾張町二丁目線	枝3号	全線		約20
47	兼六町線	1号	全線		約500
48	兼六元町線	6号	全線		約140
49	香林坊一丁目線	2号	全線		約290
50	小将町線	2号	小将町2先	小将町217-1先	約140
51	小将町線	3号	小将町214先	小将町176先	約200
52	小将町線	4号	全線		約280
53	住居表示地区外4連区線	1号	下近江町26-1先	博労町61-3先	約190
54	住居表示地区外4連区線	2号	上近江町35-1先	博労町63-2先	約230
55	住居表示地区外4連区線	4号	全線		約140
56	住居表示地区外4連区線	5号	全線		約160
57	住居表示地区外4連区線	6号	全線		約120
58	住居表示地区外4連区線	7号	全線		約40
59	住居表示地区外4連区線	8号	全線		約100
60	住居表示地区外4連区線	9号	全線		約80
61	住居表示地区外4連区線	11号	全線		約70
62	住居表示地区外4連区線	12号	全線		約60
63	住居表示地区外4連区線	13号	全線		約130
64	準幹線502号	彦三・尾張町線	彦三町2丁目376先	尾張町2丁目49先	約100
65	準幹線505号	扇町・石引線	東兼六町115先	東兼六町323-1先	約380
66	宝町線	2号	宝町438先	宝町433先	約30
67	出羽町線	1号	全線		約190
68	東兼六線	1号	東兼六町2先	東兼六町8先	約80
69	東兼六線	2号	全線		約130
70	東兼六線	3号	全線		約20
71	東兼六線	4号	全線		約220
72	東兼六線	9号	全線		約220
73	彦三町一丁目線	8号	彦三町1丁目102-2先	彦三町1丁目285先	約210
74	彦三町一丁目線	9号	彦三町1丁目119先	彦三町1丁目129先	約50
75	広坂一丁目線	3号	広坂1丁目154先	広坂1丁目129先	約80
76	広坂一丁目線	9号	広坂1丁目107先	広坂1丁目128先	約90
77	本多町三丁目線	1号	本多町3丁目190先	本多町3丁目123-1先	約180
78	本多町三丁目線	5号	本多町3丁目78先	本多町3丁目68先	約30
79	本多町三丁目線	8号	本多町3丁目188先	本多町3丁目190先	約40
80	本多町三丁目線	10号	全線		約30
81	本多町三丁目線	11号	全線		約30
82	準幹線510号	野町・泉野線	野町1丁目2先	寺町5丁目608先	約600
	準幹線517号	野町・泉野出町線	寺町5丁目608先	泉が丘1丁目113先	約1,050
83	準幹線532号	大樋・山の上線	全線		約1,150
84	準幹線509号	泉野線	全線		約1,060
85	1級幹線65号	今町・南森本線	全線		約1,540



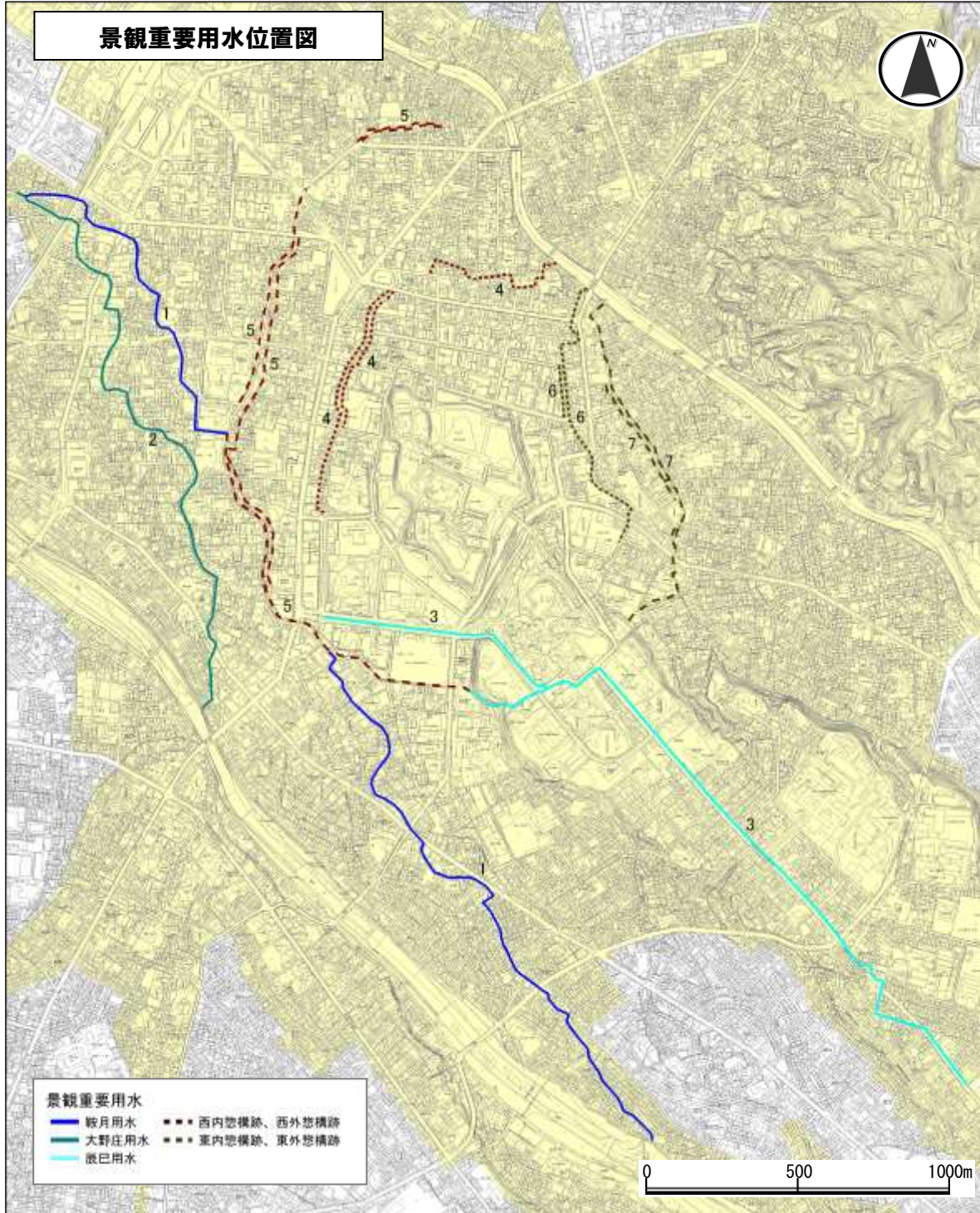
(4) 景観重要河川

	河川名	区 間	距離 (m)
1	浅野川	鈴見橋 ~ 七ツ屋地区	約 3,680
2	犀 川	上菊橋 ~ 大豆田大橋	約 3,420



(5) 景観重要都市公園

	公園名	種別	位置	面積(ha)
1	金沢城公園	総合公園	丸の内、大手町、尾山町	約 16.3
2	外濠公園	特殊公園	丸の内、大手町	約 2.2
3	兼六園	特殊公園	兼六町地内	約 11.1
4	いしかわ四高記念公園	地区公園	広坂2丁目	約 3.7
5	本多の森公園	特殊公園	石引4丁目、出羽町、本多町3丁目	約 6.6
6	本多公園	—	本多町3丁目	約 1.1
7	卯辰山公園	総合公園	末広町、卯辰町、東御影町、常磐町、鳴和町、観音町3丁目、豊国町、東山1丁目、子来町、東長江町、鈴見町	約 93.0
8	犀川緑地	都市緑地	(景観重要河川 犀川の区間)	—



(6) 景観重要用水（景観重要公共施設に準ずるもの）

	名称	区間	距離(m)
1	鞍月用水	城南2丁目(城南児童公園前)～柿木畠(柿木畠ポケットパーク前) 長町1丁目(中央小学校前)～中橋町(深川橋)	約 3,440
2	大野庄用水	片町2丁目(片町広場前)～中橋町(深川橋)	約 2,220
3	辰巳用水	小立野2丁目(小立野2丁目交差点)～本多町3丁目(石川県社会福祉会館前) 兼六町(出羽町交差点)～広坂2丁目(いしかわ四高記念公園前交差点)	約 3,220
4	惣構跡	西内	—
5		西外	—
6		東内	—
7		東外	—