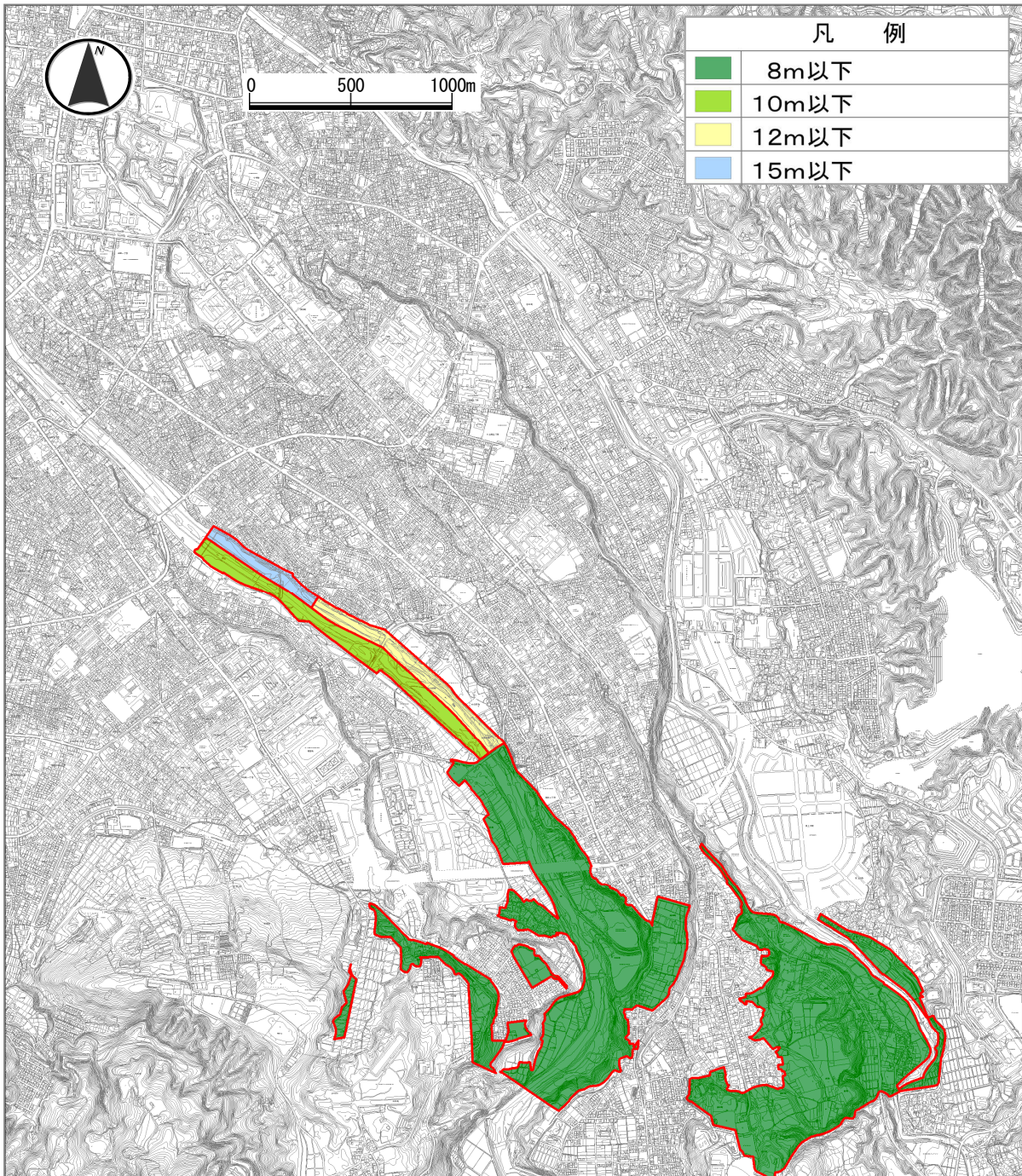


◎高さ基準について ※金沢市景観計画第2章 2-9より抜粋

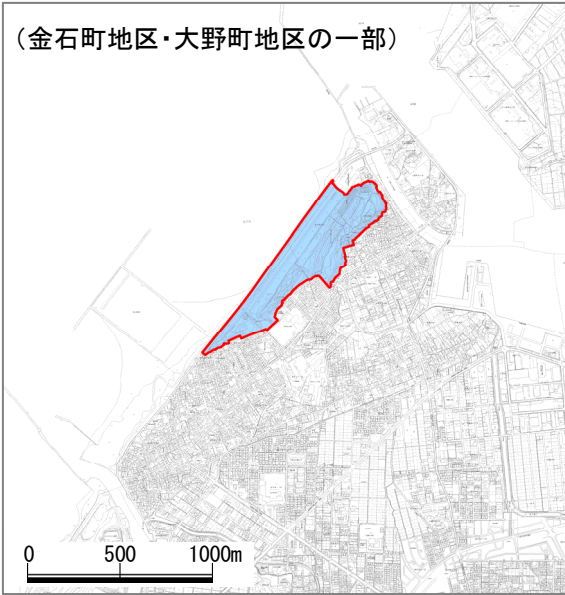
伝統環境保存区域の「B 伝統的街並み区域」、「D 旧街道街並み区域」、「E 遠望風致区域」の一部区域（市街化調整区域）で、建築物及び工作物等に適用する高さ基準については、以下の【高さ基準図】に示す通りです。

【高さ基準図】

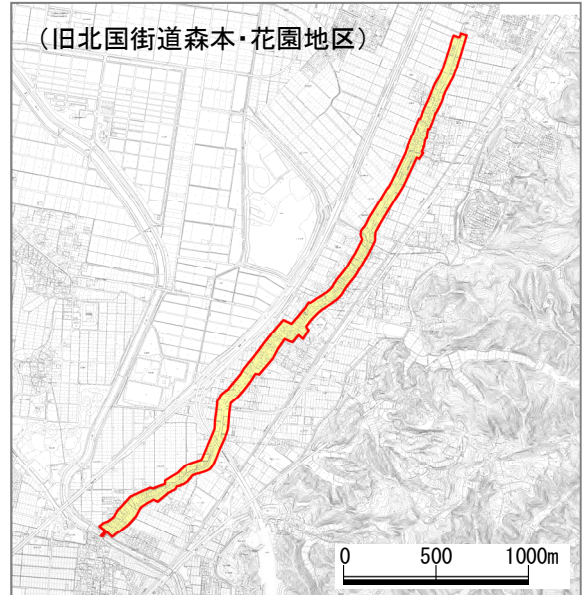
(市街地東部の一部)



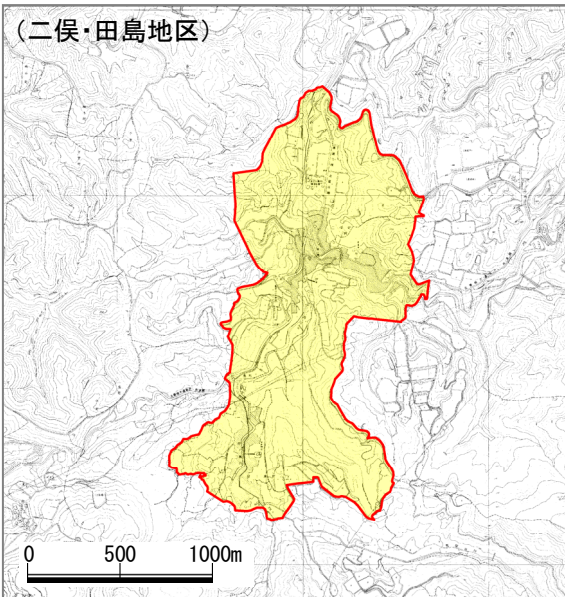
(金石町地区・大野町地区の一部)



(旧北国街道森本・花園地区)



(二俣・田島地区)



(いずれの図も上が真北)

凡 例	
	8m以下
	10m以下
	12m以下
	15m以下