

# 金沢市公園MAP



## 施設情報

- … 駐車場あり
- … トイレあり
- … 小さいお子様に
- … 小学生のお子様

## おすすめスポット

- … サクラ
- … 紅葉
- … アジサイ
- … ドングリ
- … お散歩

## 管理

- … 金沢市
- … 石川県
- … (公財) 金沢市スポーツ事業団

金沢市役所 緑と花の課

〒920-8577 金沢市広坂1丁目1番1号  
 TEL 076-220-2356 FAX 076-224-5046  
 Email midobana@city.kanazawa.lg.jp



北部公園

17

こなん水辺公園

田んぼや小川、池があり、メダカやザリガニとふれあえ、野鳥の観察ができます。

5

大野湊緑地公園

20

鞍月中央公園   
 大型遊具や野球場があります。

4

姉妹都市公園

金沢市と姉妹都市提携した7都市の文化や風景をイメージした紹介コーナーがあり、世界一周気分が味わえる不思議スポットです。バラ5月中旬～6月上旬、9月下旬～10月中旬

6

玉川公園

幅広い年齢層に対応した遊具がおすすめです。玉川図書館と隣接しているので外遊びの後に、本を読むこともできます。

彦三緑地

色とりどりのツツジとポタンの花がきれいです。  
 ツツジ・ポタン4月上旬～5月初旬

15

千カモリ遺跡公園

縄文時代の遺跡(模型)が見学できます。

11

白鳥路

マチナカでもホタルが観察できます。  
 ホタル6月～7月

1

弥生さくら公園

15種類20本のサクラがあり長い期間花を楽しめます。

16

穴水町児童公園

マチナカのかくれたサクラスポットです。淡いピンクの花を咲かせるヒメリンゴがきれいです。  
 ヒメリンゴ5月上旬～中旬

14

兼六園・金沢城公園

12

犀川緑地ぐるぐる広場

18

金沢南総合運動公園

陸上競技場と球技場が併設された公園で、園内には約1,800本のバラが植えられています。教育プラザ富樫が隣接し、室内遊び場があるので小さなお子様も安心して遊べます。  
 バラ5月中旬～6月上旬、9月下旬～10月中旬

9

大乘寺丘陵公園

四季折々の花と金沢市内を一望できる眺望がおすすめです。特にツツジの花がとてもきれいです。  
 ツバキ12月下旬～3月中旬  
 ウメ3月上旬～中旬  
 ツツジ4月下旬～5月初旬

13

額谷ふれあい公園

リンゴ、カキなどの果樹が植えられており、公園ながら果樹園のように実った果実を近くで観察できます。

23

内川スポーツ広場

卯辰山公園

四季折々の花と高台からの眺望がおすすめです。  
 ウメ3月上旬～中旬  
 ツツジ4月下旬～5月上旬  
 ハナショウブ6月上旬～下旬

2

奥卯辰山健民公園

いろいろな種類のツバキが植えられ、長い期間花が楽しめます。  
 ツバキ12月下旬～3月中旬

8

鈴見どんぐり公園

いろいろな種類のドングリひろいができます。

24

戸室スポーツ広場

19

# 各公園の住所・連絡先

番号	公園名/住所	管理者	電話番号
①	穴水町児童公園 長土堀1丁目152	緑と花の課	076-220-2356
②	卯辰山公園 東長江町ほか		
③	金沢南総合運動公園 富樫町		
④	鞍月中央公園 直江町ト37-9ほか		
⑤	こなん水辺公園 東蚊爪町マ33-1ほか		
⑥	姉妹都市公園 駅西新町3丁目1001		
⑦	金沢城北市民運動公園 磯部町		
⑧	鈴見どんぐり公園 もりの里3丁目1001		
⑨	大乘寺丘陵公園 長坂町、山科町		
⑩	玉川公園 玉川町2		
⑪	千カモリ遺跡公園 新保本5丁目47		
⑫	天神町緑地 天神町2丁目617ほか		
⑬	額谷ふれあい公園 額谷町ヌ16ほか		
⑭	白鳥路 丸の内68		
⑮	彦三緑地 彦三町1丁目294-1		
⑯	弥生さくら公園 弥生1丁目753-1		
⑰	北部公園 忠縄町ほか	北部公園管理事務所	076-257-2073
⑱	犀川緑地「ぐるぐる」広場 大桑町ハ	犀川緑地管理事務所	076-243-8564
⑲	奥卯辰山健民公園 若松町、東長江町ほか	奥卯辰山健民公園管理事務所	076-264-0395
⑳	大野湊緑地公園 寺中町、金石本町ほか	銭屋五兵衛記念館	076-267-7744
㉑	兼六園 兼六町	金沢城・兼六園管理事務所	076-234-3800
㉒	金沢城公園 丸の内ほか		
㉓	内川スポーツ広場 山川町1-1	内川スポーツ広場	076-229-4013
㉔	戸室スポーツ広場 戸室新保ト35	戸室スポーツ広場	076-236-1322

## ここがおすすめだよスポット



### サクラ

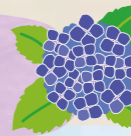


4月上旬～  
中旬※

- 兼六園・金沢城公園
- 浅野川大橋周辺
- 犀川沿い(犀川大橋～桜橋)
- 卯辰山公園(四百年の森)



### アジサイ



6月下旬～7月中旬※

- 大乘寺丘陵公園
- 卯辰山公園(花菖蒲園・眺望の丘)
- 白鳥路
- 大野湊緑地公園



### ドングリ拾い



10月～11月※

- 大乘寺丘陵公園
- 北部公園
- 奥卯辰山健民公園
- 内川スポーツ広場
- 戸室スポーツ広場



### おさんぽにピッタリ!

- 大乘寺丘陵公園
- こなん水辺公園
- 卯辰山公園
- 北部公園



### 小さなお子様に



- 玉川公園
- 金沢南総合運動公園
- 金沢城北市民運動公園(あめるんパーク)



### 小学生のお子様



- 奥卯辰山健民公園
- 内川スポーツ広場
- 犀川緑地ぐるぐる広場



【公園により閉園期間及び閉園時間帯があります。事前にご確認ください】

※天候により変動あり