

設備機器の仕様

使用する暖冷房・換気・給湯・照明設備の4つの設備機器の仕様について適否を確認してください。

! 下記に記載のない設備機器（床暖房など）を設置する場合は、チェックリストでは省エネ基準への適否が確認できません。

暖冷房設備

暖冷房する範囲を選択したのち、各々についていずれかの設備機器であることを確認し、 にチェックをしてください。

住戸全体を暖冷房
 ダクト式セントラル空調機で、ヒートポンプを熱源とするもの

居室のみを暖冷房
 暖房と冷房の両方について、以下のいずれかの設備機器であることを確認してください。
 一部の居室に暖冷房設備機器を設置しない場合は、暖冷房設備機器を設置する居室だけで確認してください。

暖房

- パネルラジエーターで、①～③のいずれかを熱源とし（選択してください）
 かつ配管に断熱被覆があるもの → 「配管の断熱被覆」は P.23 を参照
- ① 石油潜熱回収型温水暖房機 [エコフィール]
- ② ガス潜熱回収型温水暖房機 [エコジョーズ]
- ③ 電気ヒートポンプ温水暖房機（プロン系冷媒に限る）

- ルームエアコンデザインオナーで、エネルギー消費効率の区分が (い) 又は (ろ) のもの
- FF 暖房機（4地域に限る）

冷房

- ルームエアコンデザインオナーで、エネルギー消費効率の区分が (い) 又は (ろ) のもの

設置しない
 すべての居室に暖冷房設備機器を設置しない場合は、「設置しない」を選択してください。
 入居後に設置する場合やまだ機器が決まっていない場合は、「設置しない」を選択してください。

換気設備

以下のいずれかの設備機器であることを確認し、 にチェックをしてください。

- ダクト式第一種換気設備（熱交換なし）で、ダクト内径が75 mm以上で、かつDCモーター（直流）のもの
 - ダクト式第二種 又は 第三種換気設備で、ダクト内径が75 mm以上のもの
 - 壁付け式第二種 又は 第三種換気設備のもの
- 「換気設備の種類」は P.23 を参照

給湯設備

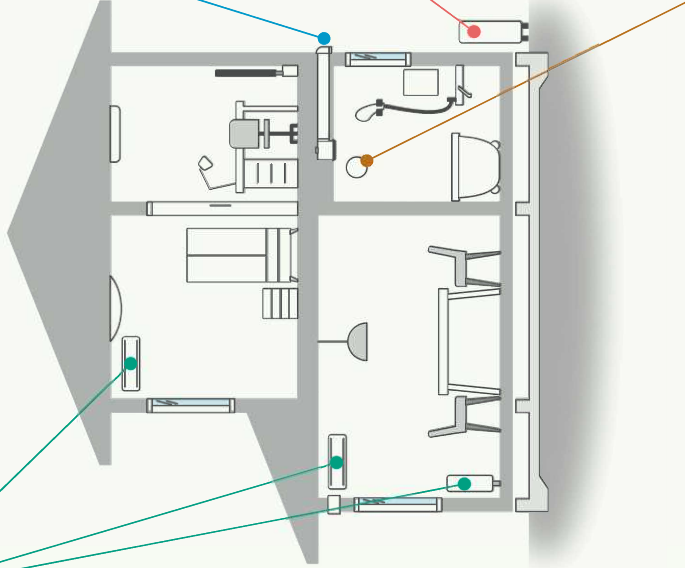
以下のいずれかの設備機器であることを確認し、 にチェックをしてください。

- 石油潜熱回収型給湯機 [エコフィール]
- ガス潜熱回収型給湯機 [エコジョーズ]
- 電気ヒートポンプ給湯機 [エコキュート]

照明設備

下記であることを確認し、 にチェックをしてください。

非居室の全ての照明に、LED 又は 蛍光灯 を設置している。
 居室の照明設備については、確認不要です。 → 「非居室」は P.23 を参照



ルームエアコンデザインオナーのエネルギー消費効率の区分を調べる方法

▶ **Web** 等で ルームエアコンデザインオナーのエネルギー消費効率の区分を調べる

ルームエアコンデザインオナーのエネルギー消費効率の区分は、(い)、(ろ)、(は)の3段階に区分されています。(い)が一番性能が高く、(ろ)(は)の順に性能が低くなります。Web サイトで検索すると、設備機器メーカーのホームページで右図のように機種ごとのエネルギー消費効率の区分を調べることができます。

●●● (メーカー名) エアコン 区分

エネルギー消費効率の区分

シリーズ名	機種名	設備機器の種類	エネルギー消費効率の区分
####ABC	####001	ルームエアコンデザインオナー	(い)
	####002	ルームエアコンデザインオナー	(い)
	####003	ルームエアコンデザインオナー	(い)
	####004	ルームエアコンデザインオナー	(い)
	####005	ルームエアコンデザインオナー	(ろ)