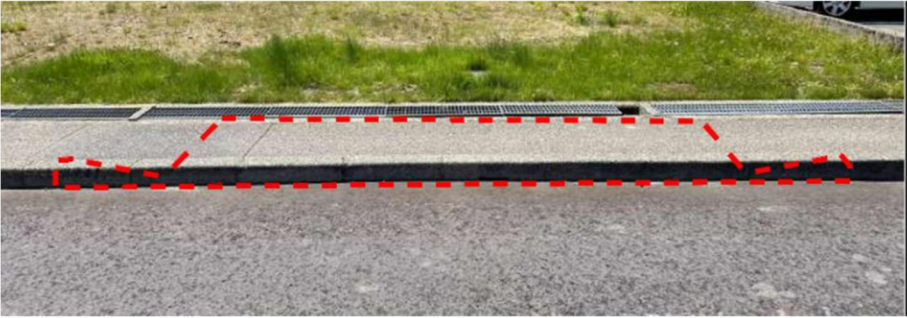
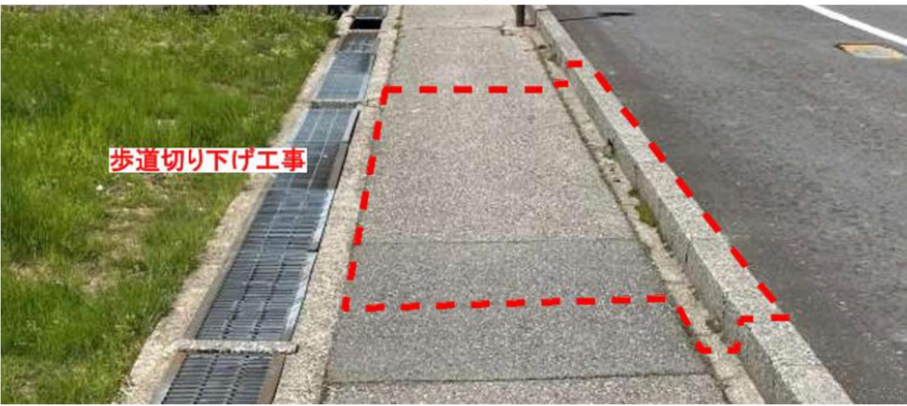
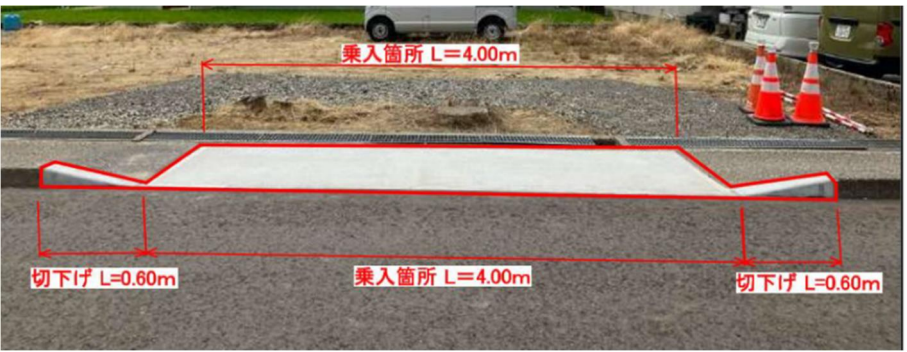
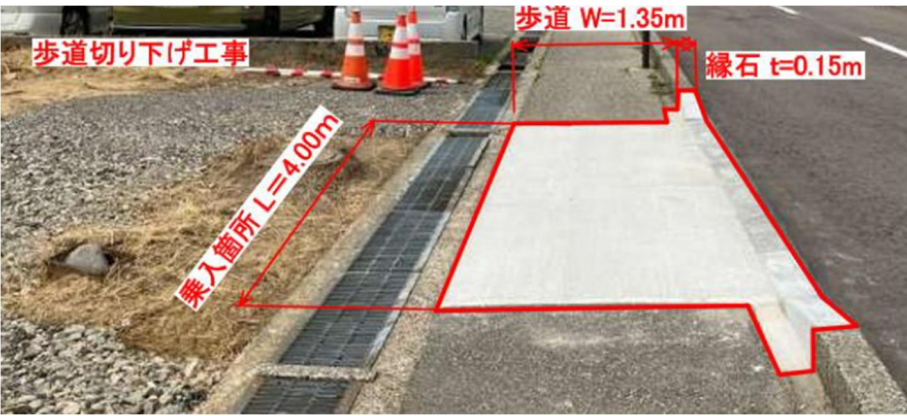
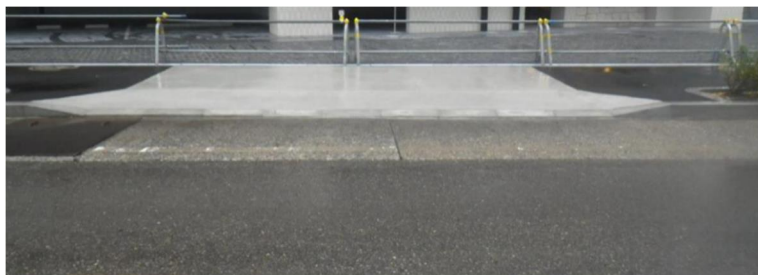


道路工事施工承認【施工例】

乗入れ工／フラット歩道	
	着工前／正面
	着工前／側面
	完成／正面
	完成／側面

乗入れ工／マウンドアップ



完 成／正 面



完 成／側 面

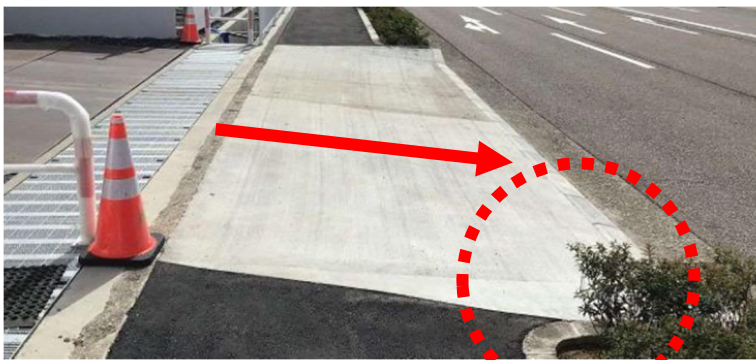


鉄筋工(任意)
溶接金網 $\phi 6 \times 150 \times 150$

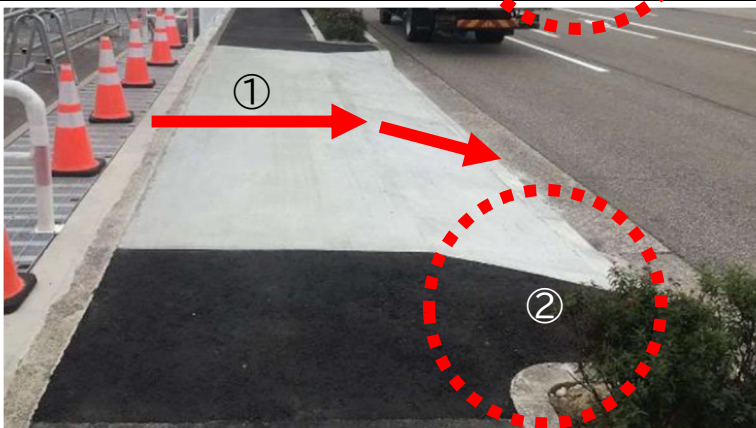


鉄筋工(任意)
異形鉄筋 D13 $\times 150 \times 150$

乗入れ工／ルール違反による修正

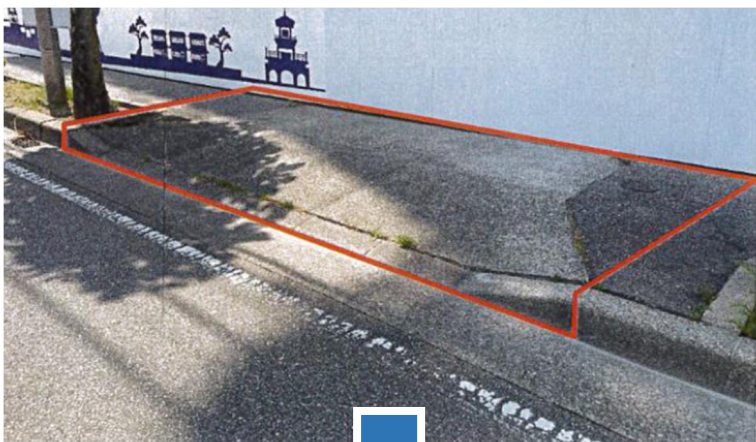


修正前
NG① 勾配
NG② 植樹帯との空き

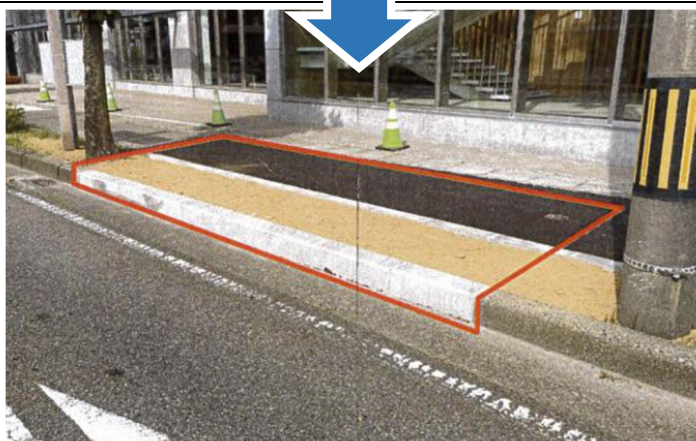


修正後
① 2%以下の平坦部の設置
② 60cm 以上の離隔

乗入閉塞工／マウンドアップ

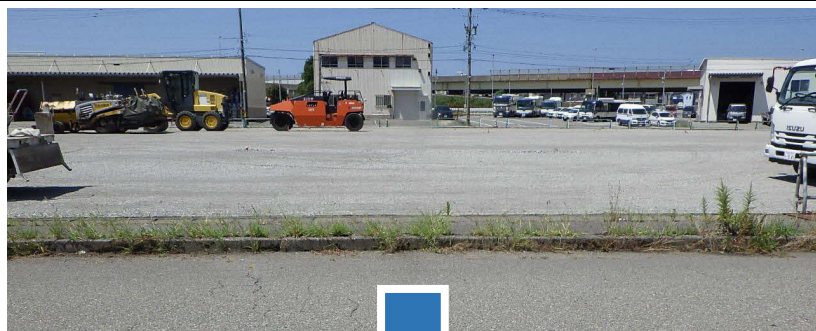
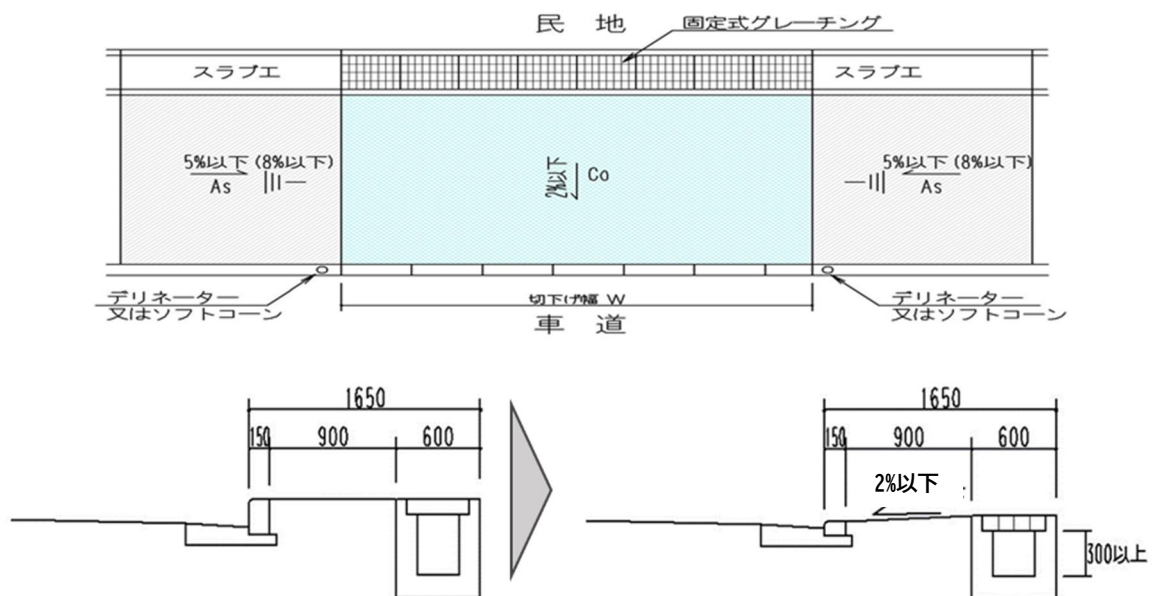


着手前



完 成
植樹帯復旧

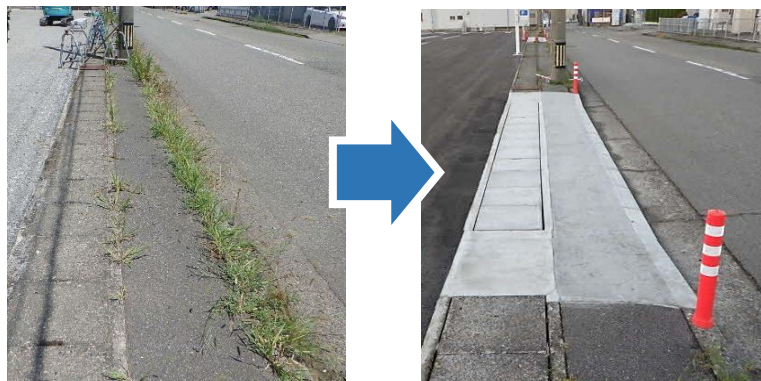
狭小歩道・マウンドアップ型／全面切り下げ



着手前／正面



完成／正面



着手前・完成／側面

転落防止柵の撤去／ガードパイプ



◆必要性と安全性の確認

- ・歩行者及び車両の出入りのため
- ・水路敷の架橋：

法定外公共物使用等許可が必要
(注意)水路と道路の転落防止柵の隙間をゼロとすること



着手前



完 成

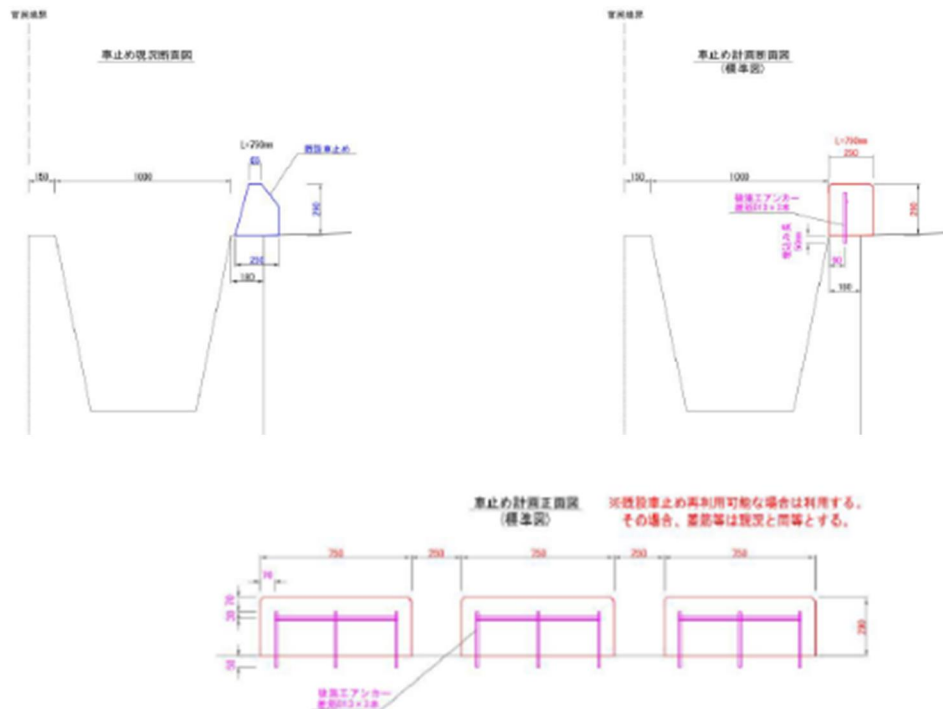


着手前



完 成

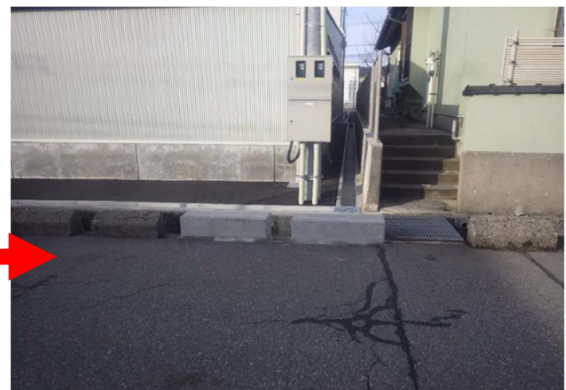
転落防止コンクリートの撤去



着工前



竣工後③



竣工後①



竣工後②

道路側溝工／L 型側溝の新設・改良



道路拡幅に伴う設置



道路拡幅に伴う設置



乗入ブロックへの取替



乗入ブロックへの取替

工事状況



切込碎石基礎工



型枠工



コンクリート基礎工(打設・完了)



ブロック布設工



路盤工

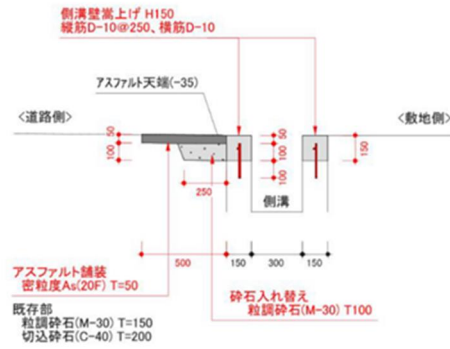
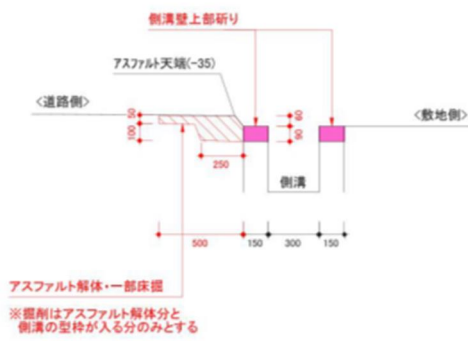


乳剤散布工

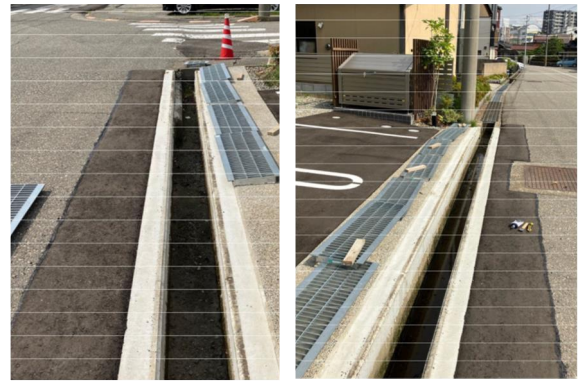


アスファルト舗装工

道路側溝工／側壁嵩上げ



着工前



完成



取壊し工



鉄筋工(差筋)



型枠工



出来形(高さ)



出来形(幅)