

令和8年度

金沢市公共インフラ包括的民間委託試行実施業務  
(南部地区)

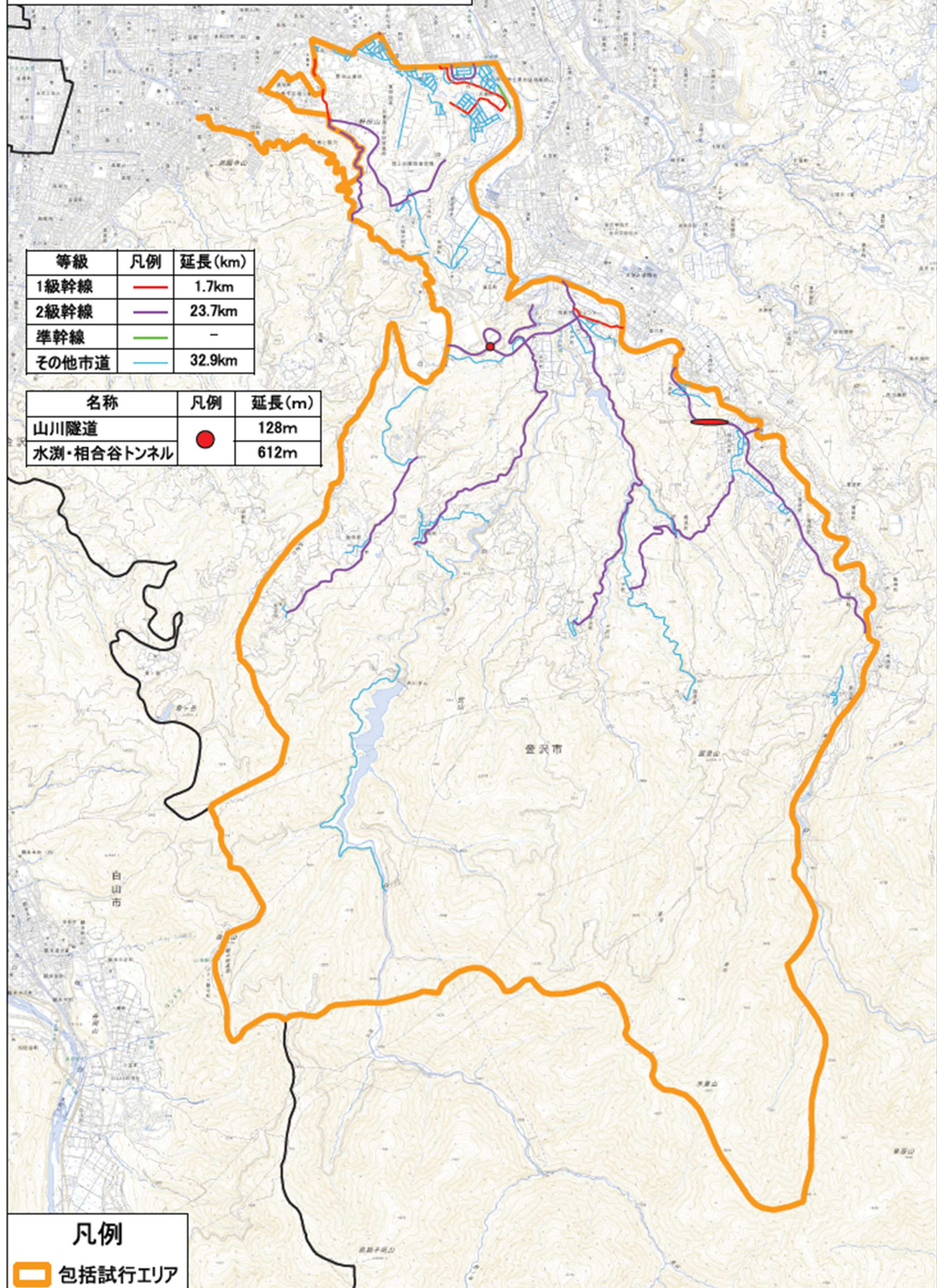
対象施設位置図

[要求水準書 別紙2]

令和8年6月

金沢市

# 認定路線図・トンネル位置図(南部地区)

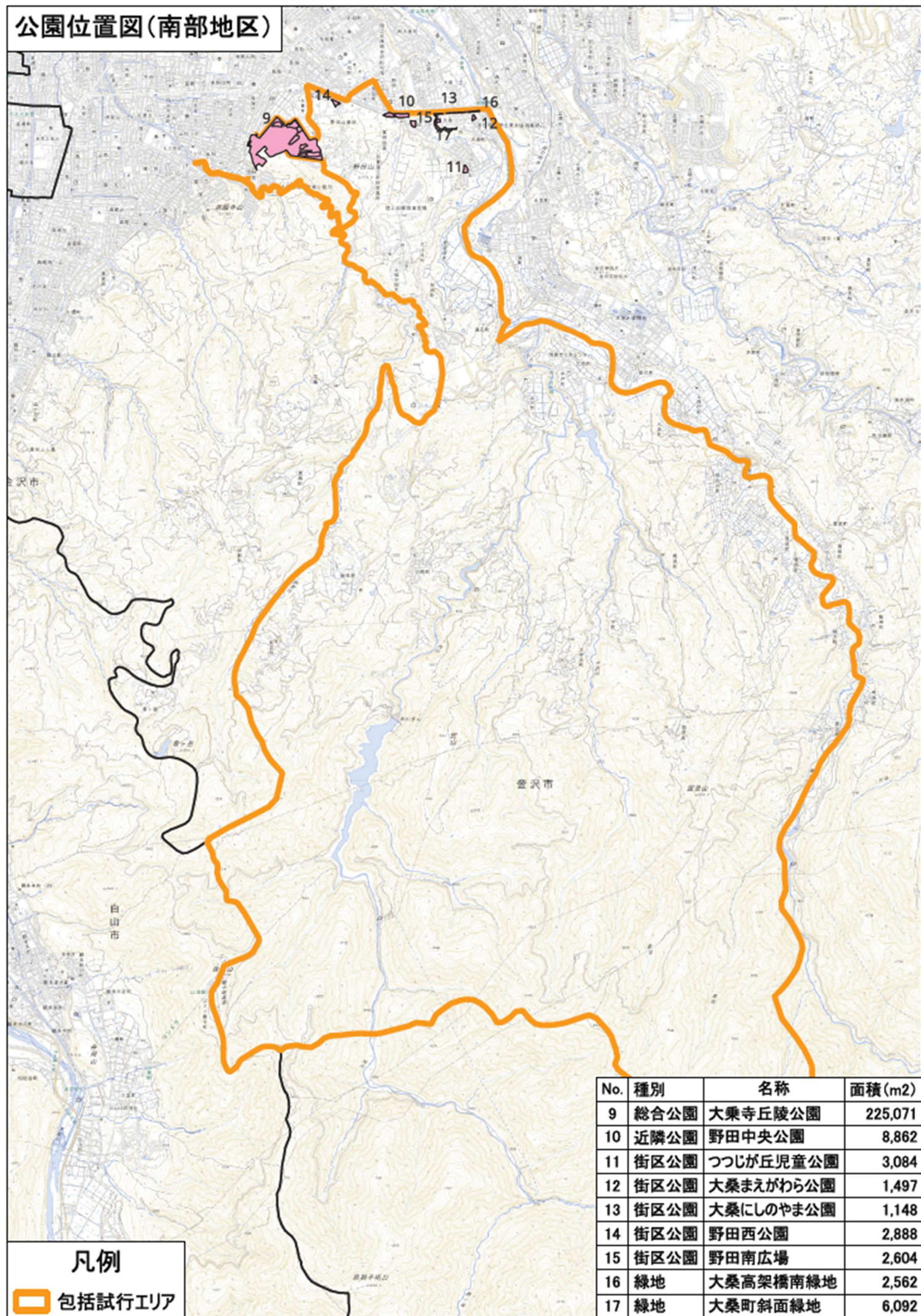


等級	凡例	延長(km)
1級幹線	— (Red line)	1.7km
2級幹線	— (Purple line)	23.7km
準幹線	— (Green line)	—
その他市道	— (Blue line)	32.9km

名称	凡例	延長(m)
山川隧道	● (Red dot)	128m
水淵・相合谷トンネル	● (Red dot)	612m

凡例	
□ (Orange outline)	包括試行エリア

# 公園位置図(南部地区)

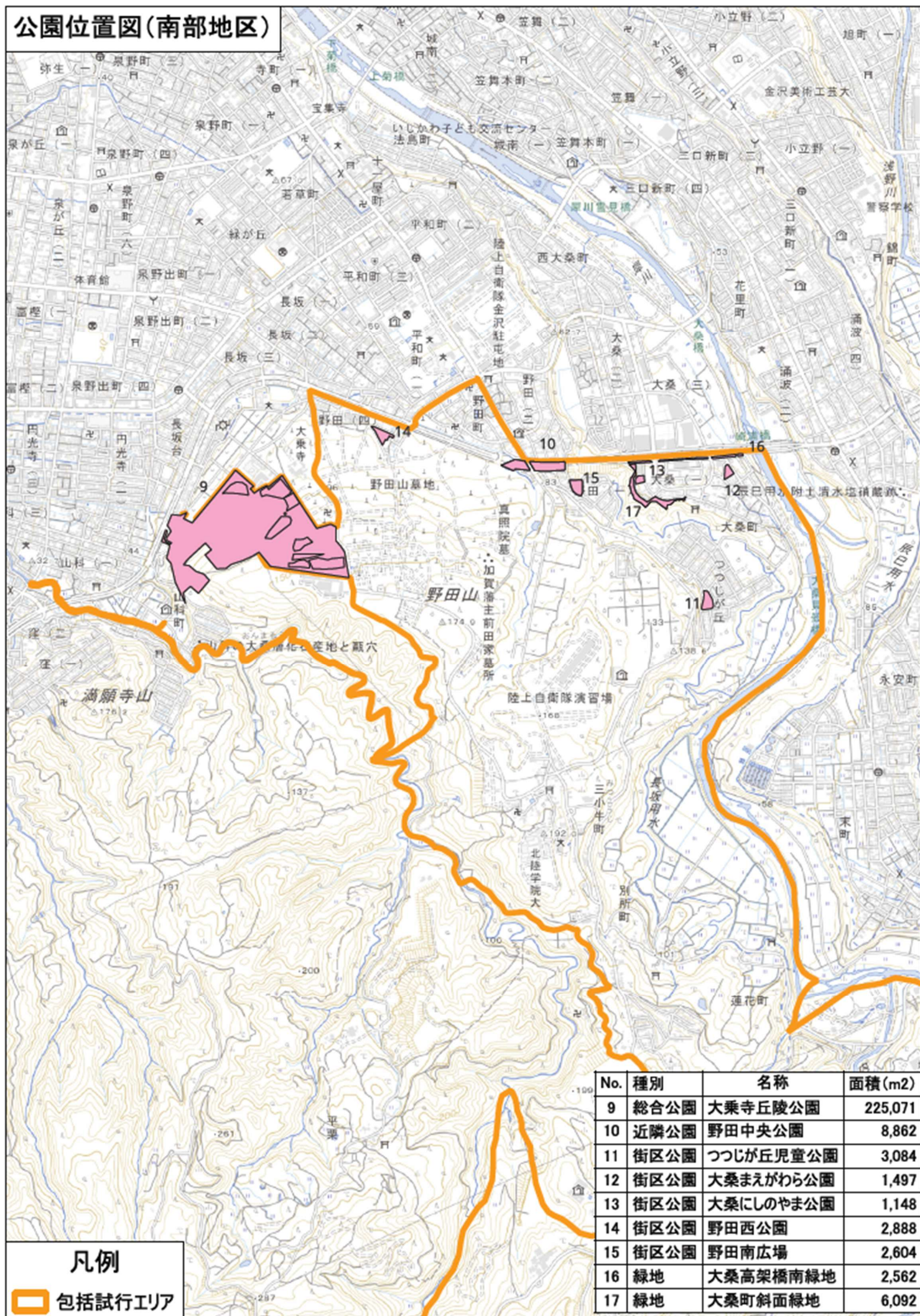


No.	種別	名称	面積(m2)
9	総合公園	大乘寺丘陵公園	225,071
10	近隣公園	野田中央公園	8,862
11	街区公園	つつじが丘児童公園	3,084
12	街区公園	大桑まえがわら公園	1,497
13	街区公園	大桑にしのやま公園	1,148
14	街区公園	野田西公園	2,888
15	街区公園	野田南広場	2,604
16	緑地	大桑高架橋南緑地	2,562
17	緑地	大桑町斜面緑地	6,092

## 凡例

 包括試行エリア

# 公園位置図(南部地区)



## 凡例

 包括試行エリア

No.	種別	名称	面積(m <sup>2</sup> )
9	総合公園	大乘寺丘陵公園	225,071
10	近隣公園	野田中央公園	8,862
11	街区公園	つつしが丘児童公園	3,084
12	街区公園	大桑まえがわら公園	1,497
13	街区公園	大桑にしのみやま公園	1,148
14	街区公園	野田西公園	2,888
15	街区公園	野田南広場	2,604
16	緑地	大桑高架橋南緑地	2,562
17	緑地	大桑町斜面緑地	6,092