

令和 7 年 度

# 金沢市道路除雪計画



金沢市

## 除雪体制(出動基準等)

### 第1 配備

#### 第1次路線 (幹線道路〔バス路線等〕)

公共交通重要路線や緊急性の高い公的機関等を優先し、  
概ね積雪10cmで、委託業者により除雪を行う。

### 第2 配備

#### 第2次路線 (地域における主要な道路)

概ね積雪10cm以上で、気象状況からさらに降積雪が予想されるとき、  
委託業者へ依頼し、順次除雪を行う。

### 第3 配備

#### 第3次路線 (市街地道路)

概ね積雪30cm以上で、排雪作業とあわせ委託業者へ依頼し、  
順次除排雪を行う。

## 金沢市 雪関係ホームページ

- ・ 金沢市の除雪について  
(除雪計画路線図 校下・地区別又は市内全域)



- ・ 雪に関する補助制度



- ・ かなざわ積雪情報（12月～3月運用）



## 目 次

除雪計画の策定にあたって	1
第1節 総則	2
1. 目的	2
2. 金沢市内主要道路の除雪分担	2
3. 主要道路以外の市道における除雪作業の役割分担	2
4. 除雪要領	2
第2節 除雪対策会議及び除雪作業本部	2
1. 除雪対策会議	2
2. 除雪作業本部	2
3. 関係課との連絡調整会議	3
第3節 除雪路線網の構成方針	3
1. 市街地道路	3
2. 山間部及び平野部の集落に通じる道路	3
3. 団地内道路	3
4. 工事の一時中止	3
第4節 除排雪作業体制	3
1. 第1配備体制（普通積雪）	3
2. 第2配備体制（警戒積雪）	3
3. 第3配備体制（顕著な積雪）	3
第5節 除排雪作業の方法及び実施基準等	3
1. 除排雪作業の方法等	3
2. 関係機関との連携による「雪みちネットワーク」への対処	4
3. 排雪場	4
4. 市管理消融雪装置及び凍結防止剤	5
第6節 市民協働による計画路線以外の対応及び推進	5
1. 市民協働による計画路線以外の対応	5
2. 市民協働の推進	5



第7節 情報の収集及び広報	6
1. 情報の収集	6
2. 広報	6
別表第1－1 除雪作業本部分担業務	7
別表第1－2 除雪作業本部組織及び連絡系統図	8
別表第2 除排雪路線区分表	9
第1次路線（幹線道路）	9
第2次路線（山間部除雪路線）	24
（平野部〔北陸本線より山側〕除雪路線）	28
（平野部〔北陸本線より海側〕除雪路線）	38
第3次路線（市街地道路）	47
別表第3 排雪場の設置計画	55
別表第4 橋梁歩道除雪箇所	56
別表第5 歩道除雪箇所	57
別表第6 凍結防止剤散布箇所	61
別表第7－1 積雪センサー位置	69
別表第7－2 積雪監視カメラ位置	69
別表第7－3 道路監視カメラ位置	69
別表第8 除雪機械等所有別内訳	70
別表第9 市管理消融雪装置	71
民間消融雪装置	77
別表第10 注意報・警報の発表基準	78
別表第11 関係団体連絡先一覧表	79
参考資料 年度別降雪量・最深積雪	80
参考資料 年度別道路除雪計画延長	81
参考資料 雪みちネットワーク図	82
参考資料 雪みち歩道ネットワーク路線図	83
除雪の委託を希望する町会の皆様へ	84
金沢市除雪作業本部からのお願い	86
除雪マナーチラシ	88

## 令和 7 年度 金沢市道路除雪計画の策定にあたって

令和 7 年 2 月、金沢市では 30 cm を超える積雪が 2 度観測され、市民生活や経済活動に大きな影響を及ぼしました。

近年、降雪量は相対的に減少する一方で、短時間に集中して降雪する傾向にあります。このような状況においても、安全な道路環境を維持し、万全な除雪体制を構築するため、令和 7 年度金沢市道路除雪計画を策定しました。

本計画では、昨年度より導入した GPS 装置を活用した除雪管理システムの作業データと委託業者へのアンケート結果を基に、除雪路線の再編成を行いました。さらに、町会の皆様が、除雪業者へ委託する際に活用いただく補助制度の上限額を引き上げたほか、除雪業者を検索しやすいよう名簿を一新いたしました。

本計画に基づき、市、市民及び事業者が役割を認識し、連携・協働して今冬の降雪に対応していけるように関係各位のご理解とご協力を賜りますようお願い申し上げます。

令和 7 年 10 月

金 沢 市 土 木 局

# 金 沢 市 道 路 除 雪 計 画

## 第 1 節 総 則

### 1 目的

この計画は、冬期における市民活動及び経済活動の確保を図るため、道路の迅速かつ適切な除排雪作業の実施方法について定める。

### 2 金沢市内主要道路の除雪分担

国道及び主要県・市道の除雪分担は、各々の道路管理者が協議のうえ定める。

### 3 主要道路以外の市道における除雪作業の役割分担

上記主要道路以外の市道の除雪については、次の役割分担とする。

#### (1) 市

気象、降雪、積雪条件に応じ、予め定めた計画路線について除排雪を行う。

#### (2) 市民

ア 市民自らの生活防衛のため、(1)以外の路線及び消火栓付近について除雪を行う。なお、町会等が行う地域での除排雪活動に対する市の支援については、第6節1「市民協働による計画路線以外の対応」によるものとする。

イ ひとり暮らしの高齢者世帯や障害がある人のみの世帯等で自力での除雪が困難な世帯への協力等、地域ぐるみの共助による除雪に努めるものとする。

ウ 市が実施する除排雪に関する施策等に協力するものとする。

#### (3) 学校・事業者

ア 学校は、通学路について、地域と連携・協力して除雪を行うものとする。

イ 事業者は、施設利用に必要な道路の除雪を行うとともに、施設周辺の道路について地域と連携・協力して除雪に努めるものとする。

### 4 除雪要領

本市が実施する除排雪作業は、主として機械除雪とし、その細目については次節以降に定める。

## 第 2 節 除雪対策会議及び除雪作業本部

### 1 除雪対策会議

(1) 市長は、冬季に備え関係機関及び諸団体と除雪の具体的対策を協議するため、「除雪対策会議」を開催する。

国・県・警察・自衛隊・消防・地方気象台・運輸関係・商工関係・町会連合会・婦人会、その他必要と認められる関係団体（別表第11）

(2) 除雪対策会議において協議する事項は、主として次のとおりとする。

ア 除雪計画の主な内容・方針

イ 一般市民及び各機関・団体に対する協力要請

ウ その他必要と認められる事項

### 2 除雪作業本部

(1) 地方気象台の発表する気象情報を参考とし、道路除排雪作業の円滑かつ適切な実施を図るため、12月上旬までに「除雪作業本部」（本部長 土木局長）を土木局内に設置する。また、積雪監視カメラを追加設置し、さらなる除雪体制の強化を図る。

(2) 本部には、除雪作業隊（隊長 道路管理課長）及び除雪広報班をおき、それぞれの作業分担は、別表のとおりとする。（別表第1－1）

- (3) 金沢市で大雪警報が発表され、排雪場を開設した場合で、市長が特に必要と認めたときは、金沢市地域防災計画により、「雪害対策本部」（本部長 市長、副本部長 副市長）を設置する。その場合、除雪作業本部は、その指揮下に入る。

### 3 関係課との連絡調整会議

除雪作業本部長（土木局長）は、効率的な除雪作業を実施するため必要と認めるときは、危機管理監に危機管理連絡会議の開催を要請し、今後予想される事態の対策に関する情報の共有を図る。

## 第 3 節 除雪路線網の構成方針

### 1 市街地道路

市街地道路は、概ね 300m で除雪してある国・県・市道のいずれかの道路に出られるよう除雪路線網を構成する。

### 2 山間部及び平野部の集落に通じる道路

原則として、国・県・市道の幹線道路からその集落に通じる幹線性格の一路線のみを除雪対象路線とする。

### 3 団地内道路

土地区画整理事業等により造成された団地内の道路は、当該団地内の幹線性格をもつ幅員 6 m 以上の道路を除雪対象路線とする。

### 4 工事の一時中止

雪害対策本部が開設された場合には、必要に応じ工事の一時中止を通知し、除雪業者を確保する。

## 第 4 節 除排雪作業体制

### 1 第 1 配備体制（普通積雪）

積雪の深さが概ね 10cm になったとき、第 1 配備体制とする。

### 2 第 2 配備体制（警戒積雪）

積雪の深さが概ね 10cm 以上で、気象状況からさらに降雪が予想されるとき、第 2 配備体制とする。

### 3 第 3 配備体制（顕著な積雪）

積雪の深さが概ね 30cm 以上となったとき、又は継続して大雪警報が発令中の場合、第 3 配備体制とする。

## 第 5 節 除排雪作業の方法及び実施基準等

### 1 除排雪作業の方法等

(1) 除排雪作業は、民間所有の建設機械の借り上げを主体とする機械除排雪及び人力除雪並びに消融雪装置による消雪、及び凍結防止剤散布の方法により行う。

(2) 除排雪作業を確実に実施するため、除雪委託業者のオペレーター人数の把握に努め、その人材を確保するために必要な支援を行う。

※金沢市除雪オペレーター育成費補助制度の活用

(3) 除雪機械の効率的使用と必要な車両の確保を図るため、予め借り上げ可能な所有者別の機械及び車両一覧表を作成する。（別表第 8）

(4) 除排雪作業の妨害となる車両の駐車を防止するため、予め関係警察署長と協議のうえ、冬期間における臨時の駐車禁止の措置を講じ、これを表示する標識を設置する。

- (5) 除排雪作業にあたり円滑な作業の推進を図るため、必要に応じ車両の通行止め等の交通規制措置を講じ作業を実施する。

この場合、すみやかに関係警察署長と協議し、各関係機関へ連絡するとともに、テレビ・ラジオ及び広報等にて市民、事業者等への協力要請を行う。

実 施 基 準		作 業 内 容	
配 備 体 制	路 線		
第 1 配備体制	第 1 次路線 (幹線道路)	夜間・早朝にかけて、全路線の車道全幅を迅速に除雪する。	別 表 第 2 ・ 第
第 2 配備体制	第 1 次路線 (幹線道路)	第 1 配備体制より引き続き、夜間・早朝にかけて、全路線の車道全幅を除雪する。 また、適宜交差点及びシャーベット状の雪の処理を含めた排雪作業を行う。	
	第 2 次路線 (地域における 主要な道路)	第 2 次路線については、積雪の状況に応じ幹線的道路を順次確保する。	
	歩道除雪	積雪の状況に応じ、除雪する。	4 { 6
第 3 配備体制	第 1 次路線	継続して、除排雪を行う。	
	第 2 次路線	継続して、除排雪を行う。	
	歩道除雪	継続して、除排雪を行う。	
	第 3 次路線 (市街地道路)	市街地内の道路で、幅員が狭く、一車線の確保が困難と認められる状況のとき、除排雪作業を行う。	

## 2 関係機関との連携による「雪みちネットワーク」への対処

大雪時にも優先的に交通機能の確保を目指す路線（雪みちネットワーク）において、関係機関との連携により重点的に除雪を行うとともに、交差点部の拡幅除雪を実施し、渋滞回避を促す。

また、公共交通機関であるバス交通を確保するため、気象状況に応じ各道路管理者及びバス運行事業者との相互間の連携を密にし、重点的に除排雪作業を行う。

## 3 排雪場（別表第3）

- (1) 排雪場は、常設排雪場と臨時排雪場に区分し、それぞれの開設時期は次のとおりとする。

- ・常設排雪場

3次路線の除雪を行う場合、必要に応じ出動したブロック毎に順次開設する。

- ・臨時排雪場

雪害対策本部が設置されたとき、必要に応じ順次開設する。

(2) 排雪場には除雪機械を常置し、進入道路の除雪及び排雪場の整備にあたる。

#### 4 市管理消融雪装置及び凍結防止剤

(1) 市管理消融雪装置（別表第9）は毎年11月下旬までに点検調整を完了し、その作業にあたっては国・県との連絡を密にして行う。

ただし、消融雪装置の作動により路面が凍結、又は凍結の恐れがある場合には作動させない。また、消融雪装置だけでは対応が不十分な場合は、機械除雪を実施する。

(2) 坂道や橋梁などで路面が凍結し、交通障害の発生が予想される道路（別表第6）については、本市及び指定された業者で必要に応じて凍結防止剤を散布する。

### 第 6 節 市民協働による計画路線以外の対応及び推進

#### 1 市民協働による計画路線以外の対応

(1) 町会等が小型除雪機又は消雪用水中ポンプを購入する場合は、小型除雪機にあつては90万円、消雪用水中ポンプにあつては6万円を限度に、各1台につきその購入費の3/4に相当する額の補助を行う。（金沢市除雪機械等購入費補助金交付要綱）

(2) 町会等が消雪装置を設置又は改修する場合は、2,600万円を限度に、設置費又は改修費の3/4に相当する額の補助を行う。（金沢市消雪装置設置費補助金交付要綱）

(3) 雪害対策本部が設置された場合に、市道及び市道以外の通学路その他の市長が特に必要と認めた道路を、町会が事業者機械による除排雪を委託する場合は、雪害対策本部設置毎に70万円を限度とし、費用の3/4に相当する額の補助を行う。（金沢市地域除排雪活動費補助金交付要綱）

※申請期限は、補助事業完了後15日以内。補助対象期間は雪害対策本部設置毎に指定。

#### 2 市民協働の推進

(1) ボランティア体制の強化

ア 学生ボランティア等による雪かきボランティア事業を活用し、地域の除排雪活動を推進する。（市民局）

イ 金沢災害ボランティアセンターは、ボランティア人員を確保する。（福祉健康局）

(2) 除雪協力デーの活用

雪害対策本部が設置された場合、必要に応じ除雪協力デーを設け、町会未加入者を含め市民協働で除排雪を行う。（市民局）

(3) 屋根雪おろし

ア 冬期間ホームページに屋根雪おろしの啓発ページを掲載し広報を行う。（都市整備局）

イ ひとり暮らし老人世帯等に対する助成等（福祉健康局）

- ・地区の民生委員を通じて「屋根雪おろし対象世帯」を把握し助成

- ・雪害対策本部が設置された場合で、町会除雪や業者の除雪がともに困難なときは、市職員による除雪班を編成し対応する。

## 第 7 節 情報の収集及び広報

### 1 情報の収集

#### (1) 気象情報

除雪作業隊長は冬期間、気象台と連絡を密にし、降雪の予報を早期に予知し除雪手配の徹底を図る。(別表第 10)

#### (2) 積雪情報

冬期間中、特定地域 13 か所(別表第 7-1)の積雪の深さを積雪センサーで測定し、積雪状況をリアルタイムに把握することで、除雪作業の初動体制の強化を図るとともに、積雪監視カメラを特定地域 16 か所(別表第 7-2)に設置し、より一層の除雪体制の強化を図る。

#### (3) 道路・交通情報

ア 降雪時の道路状況を把握し、消融雪装置の効率的な作動及びタイムリーな除雪作業の手配を図るため、道路監視カメラを特定地域 4 か所(別表第 7-3)に設置し、的確な道路情報(路面状況や渋滞状況)を収集する。

イ 降雪時において、交通事業者による公共交通機関の運行情報を収集する。

#### (4) 除雪作業情報

GPS(全地球測位システム)装置を搭載した除雪作業車両から送信される位置情報を基に、除雪作業情報をリアルタイムで収集、管理することで、除雪作業体制の強化を図る。

### 2 広報

(1) 収集した積雪情報や道路・交通情報をホームページ等で市民に提供する。

(2) 冬期間、必要に応じ除雪作業の円滑な実施を図るため、市民への除雪マナーの向上、市民の協働意識の啓発、並びに、次の事項について、新聞・テレビ・ラジオ・チラシ・ホームページ・SNS 等で市民に周知し、協力を要請する。

ア 生活道路、自宅・アパート等の周辺の町ぐるみ除雪の実施

イ 消火栓周辺、歩道・路肩・横断歩道前の除雪の励行

ウ 用水、防火水槽、下水道マンホールへの雪捨禁止

エ 路上駐車禁止

オ 大雪時における不要不急の外出やマイカー使用の自粛

カ 排雪場の開設に関する情報

キ スコップ等の除雪用具の常備

ク 雪道用タイヤ(スタッドレスタイヤなど)の早期装着

ケ 屋根雪止めの励行と町ぐるみの計画的雪下ろしの実施

(3) 地域の除排雪業者や屋根雪下ろし業者を周知する。

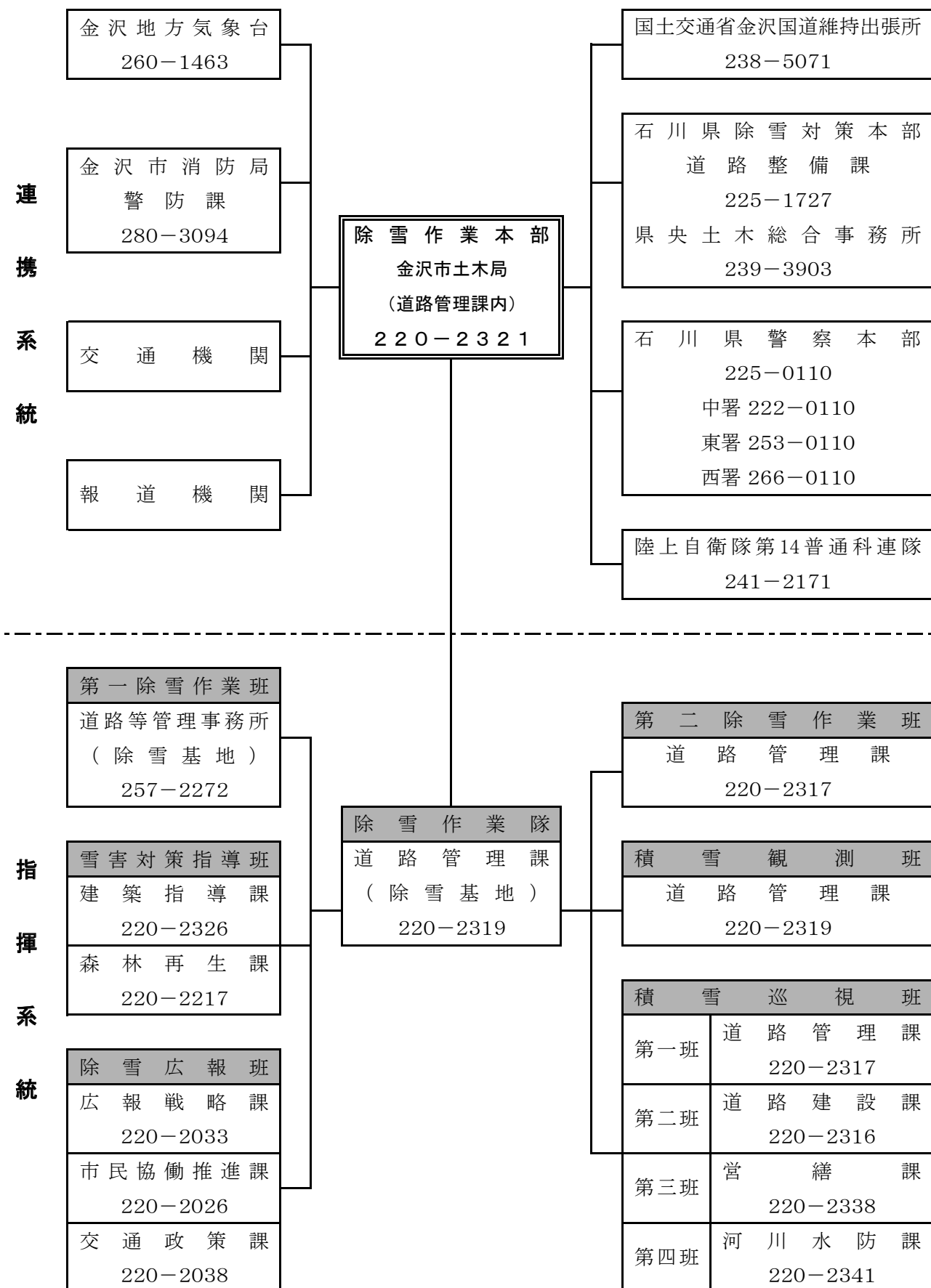


## 除雪作業本部分担業務

本 部 長		土 木 局 長	
本 部 員		道 路 建 設 課 長 道 路 管 理 課 長 河 川 水 防 課 長 営 繕 課 長 建 築 指 導 課 長 森 林 再 生 課 長 市 民 協 働 推 進 課 長 危 機 管 理 課 長	
隊 長  道路管理 課 長	第一除雪作業班	道 路 等 管 理 事 務 所 長	直営による除排雪作業
	第二除雪作業班	道 路 管 理 課 維 持 修 繕 係 長 整 備 係 長	請負委託路線の除排雪 出動指示等
	雪害対策指導班	建 築 指 導 課 課 長 補 佐 ( 技 術 ) 森 林 再 生 課 課 長 補 佐 ( 技 術 )	雪崩、がけ崩等対策指導 積雪による家屋の被害予防
	積雪観測班	道 路 管 理 課 占 用 係 長	積雪センサー等のデータ 収集・記録
	積雪巡視班	第一班 道 路 管 理 課 課 長 補 佐 ( 技 術 )	第 1 配備体制以降の時点 で出動巡視
		第二班 道 路 建 設 課 課 長 補 佐 ( 技 術 )	必要に応じ出動巡視
		第三班 営 繕 課 課 長 補 佐 ( 技 術 )	必要に応じ出動巡視
		第四班 河 川 水 防 課 課 長 補 佐 ( 技 術 )	必要に応じ出動巡視
	除雪広報班	広 報 戦 略 課 長	広報活動に関すること
		市 民 協 働 推 進 課 長	町会広報等に関すること
		交 通 政 策 課 長	交通対策に関すること



## 除雪作業本部組織及び連絡系統図



別表第2

## 除 排 雪 路 線 区 分 表

単位m (交) : 交差点

路線 番号	起終点	(消融雪路線延長) 除雪路線延長	備 考
第 1 次 路 線 ( 幹 線 道 路 )			
1001	浅野川左岸天神橋詰～大手町(交)～お堀通り～合同庁舎前(交) ～広坂北(交)、～尾山(交)	(2,300) 2,300	
1002	寺町5丁目(交)～本多通り(新桜坂)～桜橋～広坂(交)～百万石通り ～飛梅・北陸学院前(交)	(2,540) 2,650	
1003	大豆田橋(交)～元車(交)～中央通り～片町(交)～犀川大通り～鱗町(交) ～笠舞(交)	(3,450) 3,450	
1004	百万石通り～検察庁前(交)	(178) 178	
1005	菊川1丁目～川上広見(交)～菊川2丁目(交)～二十人坂 ～石引2丁目(交)	(1,050) 1,050	
1006	石引(交)～白山坂～笠舞(交)～上菊橋～寺町通り	(1,650) 1,650	
1007	田井町(交)～兼六東大通り～下田上橋詰(交)	(2,025) 2,025	
1008	[山幹]鈴見(交)～若松高架橋～金沢刑務所～田上団地	(3,280) 3,280	
1009	田上新町、田上団地	(495) 1,940	
1010	鈴見台3丁目～睦ヶ丘公園～仏舍利塔～県営卯辰山相撲場 ～卯辰山公園線	(1,000) 3,000	山沿い
1012	浅野川左岸天神橋詰～卯辰山公園線～山の上(交)	3,300	山沿い
1013	犀川大橋南詰(交)～犀星のみち～桜橋南詰(交)～下菊橋南詰(交) 犀川右岸犀川大橋詰～犀星のみち～本多通り	2,200	
1014	菊川1丁目北(交)～笠舞1丁目バス停～笠舞本町1丁目(交) ～城南中～大桑新町(交) 笠舞1丁目(交)～犀川雪見橋～犀川雪見橋詰(交)	(2,100) 3,650	
1015	[県道]銚子町～銚子口橋～旧東浅川小～[県道]袋板屋町	1,400	山沿い
1016	[県道]芝原町～芝原橋～湯涌温泉、～福神橋～湯涌荒屋町	(300) 780	山沿い
1017	田上本町北(交)～朝霧大橋～[県道]舘町	1,160	
1018	医王口バス停～清水町	2,770	山沿い

単位m (交) : 交差点

路線 番号	起終点	(消融雪路線延長) 除雪路線延長	備 考
1019	[県道]大桑町～三小牛町～実践倫理宏正会研修会館	(80) 2,230	山沿い
1020	[県道]別所町～三小牛町	350	山沿い
1021	[県道]つつじが丘～つつじが丘公園	550	
1022	大桑町(交)～市営大桑町住宅幹線道路	(1,400) 1,400	
1023	石引1丁目(交)～笠舞3丁目(交)～下菊橋～寺町1丁目(交)～城南通り ～泉野(交)～有松(交)	(3,200) 3,200	
1024	若草町～泉野小～泉野出町東(交)	750	
1025	長坂(交)～市総合体育館～泉野出町(交)	(700) 700	
1026	平和町(交)～長坂(交)～泉野出町南(交)～伏見台1丁目(交)～寺地大橋 ～横川南(交)	(4,150) 4,150	
1027	久安(交)～二万堂川橋～久安4丁目(交) 久安1丁目(交)～三馬2丁目(交)～高尾台1丁目	(2,570) 2,570	
1028	久安2丁目(交)～三馬3丁目(交)～高尾台2丁目(交)～高尾(交)	(1,650) 1,650	
1029	高尾台4丁目～高尾台2丁目(交)～高尾台中～高尾台1丁目(交)	(950) 950	
1030	高尾南(交)～高尾(交)～額新保1丁目	(1,850) 1,850	
1031	泉(交)～泉本町(交)	(950) 950	
1032	中橋(交)～まめだ大通り～大豆田大橋～新神田(交)～糸田橋～新西金橋 ～西金沢(交)～八日市5丁目(交)～御経塚(交)	(5,150) 5,150	
1033	犀川左岸新橋詰～新橋～長町(交)、～御影橋南詰(交)	(100) 1,250	
1034	御影町(交)～中村町(交)～中村神社～千日町	(430) 1,175	
1035	御影大橋南詰(交)～高島架道橋～高岡中～入江(交)～入江西(交) ～伏見川橋～伏見川橋詰(交)	(2,850) 3,250	
1036	[県道]北方町～牧山ガラス工房～柚木町～[県道]小嶺町	2,690	山沿い
1037	本江町バス停～入江(交)～玉鉾(交)～古府大橋～古府町(交)	(2,650) 2,650	

単位m (交) : 交差点

路線 番号	起終点	(消融雪路線延長) 除雪路線延長	備 考
1038	玉鉾 1 丁目～玉鉾 1 丁目(交)～玉鉾町	350	
1039	八日市 5 丁目(交)～西南部(交)～西金沢 4 丁目～木呂川橋～保古橋 ～入江 3 丁目(交)～若宮大橋～若宮大橋(交)～二口町(交)	(4, 100) 4, 100	
1040	増泉南(交)～糸田道踏切～糸田 2 丁目(交)～東力 2 丁目 ～糸田 2 丁目南(交) 増泉 4 丁目～神田 1 丁目(交)	2, 610	
1041	広岡(交)～諸江通り～諸江町小～諸江町上丁(交)～諸江町(交) ～間屋町(交)～浅野川体育館前(交)～北間町(交)	(3, 654) 6, 000	
1042	矢木町(交)～上荒屋中央(交)	(330) 330	
1043	[県道]南塚町～北塚(交)～緑小～向田橋～下安原口(交)	(470) 1, 690	
1044	みどり団地口(交)～みどり大橋～北塚(交)	(1, 300) 1, 300	
1045	みどり(交)～[県道]上安原町～中屋町北(交)～[県道]中屋町 ～[県道]福増町 みどり 1 丁目(交)～[県道]上安原町	(1, 630) 2, 040	
1046	稚日野(交)～専光寺北(交) [県道]下安原町～[県道]下安原町	(850) 1, 700	
1048	三社(交)～三社口(交)～向中町(交)～長田町南(交) ～長田 1 丁目(交)	(450) 1, 300	
1049	二口町(交)～長田 2 丁目(交)～二口南(交)～向中町(交)	(300) 1, 050	
1050	公設花き地方卸売市場～中央市場前(交)～中央卸売市場～西念中(交) ～北町西第二(交) 北安江北(交)～駅西本町 3 丁目(交)～若宮町(交)	(2, 400) 5, 985	
1051	北安江東(交)～駅西本町 1 丁目(交)～二口町(交)	(1, 500) 1, 500	
1052	北安江南(交)～市企業局～長田中央(交)	(950) 950	
1053	広岡 1 丁目(交)～西念町東(交)～西念町(交)～西念南(交)	(900) 1, 670	
1054	南新保南(交)～双葉団地～西念町西(交)～西念 2 丁目(交)	1, 250	
1055	西念中(交)～諸江上丁西(交)	(1, 000) 1, 000	
1056	農業会館前(交)～新保本 5 丁目南(交)～西南部(交) ～押野 2 丁目(交)	(3, 720) 3, 720	
1057	海浜公園口(交)～佐奇森橋～佐奇森西(交)～しおさいロード	3, 130	

単位m (交) : 交差点

路線 番号	起終点	(消融雪路線延長) 除雪路線延長	備 考
1058	松寺町西(交)～問屋団地東口(交)～問屋団地内～問屋町西口(交)、 ～問屋町南(交)	(6,395) 6,395	
1059	鞍月(交)～鞍月小～戸水(交)～[県道]湊4丁目	(1,670) 2,120	
1060	松村町(交)～藤江橋～藤江橋(交)～弥平次橋詰～畝田東4丁目 ～藤江北1丁目(交)～南新保町 藤江北2丁目(交)～藤江北1丁目(交)～県工業試験場、県庁北口(交)～弥平次橋詰～[県道]鞍月3丁目	(4,870) 4,870	
1061	西警察署前(交)～金石中～あけぼの西口(交)	600	
1062	普正寺(交)～金石(交)～あけぼの西口(交)～あけぼの北口(交) ～桂町北(交)	2,300	
1063	金石(交)～金石市民センター～金石町小～みなと橋右岸	(2,000) 2,000	
1064	大浜(交)～石油基地	(1,670) 2,520	
1065	石油基地幹線道路	1,930	一部 港湾道路
1066	大野川左岸新川橋詰～湊3丁目(交)	450	
1067	木越北(交)～瑞樹団地～大場町	1,918	
1068	湊1丁目～運転免許センター～運転免許センター前(交)	1,900	
1069	福久西(交)～広域農道～才田橋～才田(交)～利屋町、 ～才田大橋～湖南町	6,370	
1070	津幡町～湖南町～内灘町	2,460	河北潟 管理(協)
1071	[県道]忠縄町～才田町	1,050	
1072	森下川左岸森本大橋詰～今町(交)～今町	(940) 1,750	
1073	森本市民センター前(交)～福久東(交)	(750) 750	
1074	森本駅東広場前～森本ミニバイパス～森下川右岸新追逃橋詰 ～サンシャイン南森本前(交) 観法寺(交)～河原橋～[国道359号]堅田町	(820) 3,120	
1075	[県道]鞆筒町～小池町、～[国道359号]小池町	1,800	山沿い
1076	千木北(交)～豆田橋～千坂小～横枕地下道～法光寺北(交)	(300) 1,100	

単位m (交) : 交差点

路線 番号	起終点	(消融雪路線延長) 除雪路線延長	備 考
1077	疋田町(交)～疋田東(交)～上金川橋(交)～金腐川地下道、 ～神谷内町～[国道359号]神谷内町	(850) 1,800	
1078	神宮寺北(交)～東金沢駅口(交)～三池町 鳴和1丁目～県立武道館～小坂町	(500) 1,480	
1079	大樋町(交)～鳴和中～神宮寺2丁目(交) 神宮寺(交)～神宮寺北(交)	(1,100) 1,100	
1080	山王団地口(交)～山王団地幹線道路	(1,120) 4,690	山沿い
1081	東山(交)～東インター大通り～森山北(交)～山の上(交)、 ～浅野本町(交)	(1,500) 1,500	
1082	本町2丁目(交)～本町(交)～安江町北(交)～浅野川左岸小橋詰 ～ホテル日航金沢～金沢駅前中央(交)、横安江町商店街 むさし(交)～森山北(交)、むさし西(交)～別院通り口(交)	(3,030) 3,420	
1083	三社(交)～玉川町～上堤町(交) 白銀(交)～図書館前(交)～芳斉1丁目～玉川公園前(交)～南町(交) ～中央小学校南(交)	(1,410) 2,000	
1084	いしかわ四高記念公園前(交)～仙石通り(交)	(300) 300	
1085	みどり団地口(交)～福増町北～下安原町、～安原工業団地～打木町	5,500	
1086	保古町(交)～ハツ口橋～古府南第二(交)～新保本4丁目(交) ～新保本3丁目	(1,700) 2,800	
1087	森戸1丁目(交)～松島南(交)～古府1丁目東(交)、 ～新保本5丁目北(交)	1,340	
1088	才田町～才田(交)	3,060	
1089	南四十万2丁目～[県道]南四十万1丁目 南四十万1丁目～中四十万(交)～額中～高尾(交)	(3,000) 3,380	
1090	笠舞(交)～犀川大通り～三口新町(交)～三口新町1丁目(交) ～涌波1丁目	(2,865) 3,005	
1091	東蚊爪町～天狗の橋～波除橋～篠江橋～浪受橋～大場町	2,450	
1092	疋田1丁目～疋田中(交)～千木1丁目	490	
1093	出雲町北(交)～桜田町(交)～示野中町東(交)～示野橋詰(交) ～示野中橋～玉鉾4丁目(交) [県道]示野中町1丁目～示野(交)	(1,190) 2,540	
1094	疋田東(交)～疋田地下道～神谷内(交)～[山幹]神谷内I C	(1,160) 1,160	
1095	堅町(交)～新堅町3丁目(交)	300	

単位m (交) : 交差点

路線 番号	起終点	(消融雪路線延長) 除雪路線延長	備 考
1096	幸町南(交)～菊川2丁目～川上広見(交)	(600) 600	
1097	錦町(交)～警察学校～[県道]小立野1丁目～小立野1丁目	1,090	
1098	[県道]大桑町～みはる台団地幹線道路	440	
1099	[県道]三小牛町～山川隧道～西山川橋～山川町～内川虹の橋～中戸町	2,140	山沿い
1100	木越北(交)～大浦大橋～大浦町 大浦町～大浦保育所前(交)～飛行橋～東蚊爪西(交)～湊1・2丁目	(100) 2,600	
1101	栗崎(交)～栗崎中央公園～大浜中央(交)～栗崎町4丁目 大浜南(交)～旭ヶ丘(交)	(1,300) 1,430	
1102	百坂北(交)～福久南(交)	(900) 900	
1103	上堤町(交)～尾崎神社	(200) 200	
1104	東長江町～県営卯辰山相撲場	1,600	山沿い
1105	[県道]東長江町～東長江団地幹線道路 [県道]東長江町～高田団地幹線道路 [県道]東長江町～夕日寺小	1,490	山沿い
1106	三ツ屋町～三ツ屋町(交)～弓取町児童公園～弓取町	1,092	
1108	藤江西(交)～たかの橋～観音堂町南(交)	1,400	
1109	大徳(交)～松村4丁目(交) 松村町(交)～松村3丁目北(交)～示野町西(交)	(860) 2,400	
1110	観音堂口(交)～大徳中～示野機器工場団地～示野橋詰(交)	1,825	
1111	八日市1丁目～八日市南(交)～八日市1丁目(交)～押野小 ～八日市5丁目～八日市4丁目(交)	(960) 1,260	
1112	伏見川左岸糸田橋詰～[県道]米泉町8丁目	900	
1113	米泉町8丁目(交)～金沢伏見高～米泉町1丁目(交)～日吉橋 ～米泉町2丁目、～米泉小学校橋～県道(西泉3丁目)	(1,330) 1,800	
1114	出雲町(交)～若宮大橋(交)～若宮神社前(交)～大豆田本町、 ～大豆田橋(交)～二口南(交)	(4,750) 5,020	
1115	中央卸売市場～[県道]西念町 西念町～北安江町	(150) 990	

単位m (交) : 交差点

路線 番号	起終点	(消融雪路線延長) 除雪路線延長	備 考
1116	[山幹]額東神社前(交)～額中学校前(交)～河原橋～額乙丸町	(1,100) 1,100	
1117	大額1丁目(交)～馬替3丁目(交)	790	
1118	額新保3丁目(交)～額新保西(交)～馬替3丁目	(1,180) 1,180	
1119	[県道]額谷町～大額2丁目南(交)～大額大橋～大額1丁目	1,100	
1120	額谷1丁目(交)～額谷ふれあい体育館	170	
1121	[県道]南四十万1丁目～南四十万(交)～[県道]野々市市新庄1丁目	(497) 1,125	
1122	長坂(交)～市営野田山墓地～実践倫理宏正会研修会館	1,380	
1123	十一屋小学校前(交)～野田中～若草町、 ～若草町(交)～金沢二水高～緑が丘(交)～泉野町5丁目	(50) 1,400	
1124	平和町2丁目(交)～平和町(交) 平和町住宅団地幹線道路	1,000	
1125	涌波1丁目～涌波1丁目(交)～南小立野小前(交)～南小立野小 [県道]涌波2丁目～大桑新町(交)	2,100	
1126	涌波2丁目(交)～涌波橋～[県道]土清水3丁目	(200) 500	
1127	[県道]末町～企業局犀川浄水場	600	山沿い
1128	犀川左岸天池橋詰～中戸町～大平沢町	4,400	山沿い
1129	浅川町(交)～上中ゆずの橋～金川町～金川橋～松雪橋～蓮如町 ～平等本町	1,570	山沿い
1130	キゴ山ふれあいの里前バス停～キゴ山天体観察センター	1,150	山沿い
1131	松根口バス停～上街道(松根町～土子原町～曲子原町～堀切町)、 ～[国道304号]高坂町	5,900	山沿い
1132	浅丘町～榎尾町(猿橋)～榎尾町	2,500	山沿い
1133	津幡町浅谷町～浅丘町	700	山沿い
1134	大野港バス停～大野口(交)～大野町1丁目	930	



単位m (交) : 交差点

路線 番号	起終点	(消融雪路線延長) 除雪路線延長	備 考
1135	豊穂町～みどり1丁目(交) みどり2丁目バス停～緑中～みどり2丁目(交) ～安原川右岸みどり上大橋詰	(800) 800	
1136	広岡1丁目(交)～北安江1丁目～駅西広場～[県道]堀川町 堀川町～駅東広場～[県道]堀川町	(2,480) 3,400	
1137	広岡中(交)～広岡1丁目～本町2丁目(交)	(1,100) 1,400	
1138	鳴和(交)～鳴和台～東部環境エネルギーセンター～御所町東(交)、 ～御所町西(交)	(1,750) 2,750	
1139	下堤町(交)～尾張町1丁目 博労町(交)～博労町南(交)～大手町 尾張町(交)～大手堀(交)	(1,500) 1,600	
1140	尾山(交)～文化ホール～四ツ屋橋詰 尾山神社前(交)～尾山橋～中央小学校南(交)	(700) 700	
1141	広坂2丁目(交)～金沢市役所第二本庁舎～歌劇座前(交) ～中村記念美術館	(450) 450	
1142	兼六坂上(交)～出羽町(交)	(200) 200	
1143	石引金大病院前(交)～宝町～石引1丁目北(交) 石引東(交)～宝町 金沢美大前(交)～椿原天満宮前	(1,470) 1,470	
1144	[県道]小立野2丁目～小立野2丁目～小立野2丁目(交)、 ～[県道]小立野4丁目	(500) 750	
1145	[県道]小立野2丁目～小立野台交番前(交)～矢島坂 ～三口新町(交)、～錦町(交)	(800) 1,990	
1146	[県道]大桑2丁目～西大桑町～法島町～下菊橋南詰(交)	(440) 1,900	
1148	[県道]寺町5丁目～沼田(交)	(350) 350	
1149	野町3丁目(交)～野町駅前バス停	(200) 200	
1150	[県道]西泉5丁目～南斎場～西泉6丁目～西泉5丁目(交) ～西泉4丁目西(交)～米泉小学校橋	(450) 1,630	
1151	扇台小前(交)～中央消防署高尾台出張所～城谷川右岸馬替1の橋詰	200	
1152	額新町(交)～市営額新町住宅～額住宅駅前バス停、～大額1丁目	(750) 750	
1153	光が丘住宅バス停～光が丘2丁目～光が丘(交)～光が丘1丁目、 ～高尾南3丁目(交)	(1,000) 1,000	
1154	旭町3丁目(交)～若松橋～若松橋詰(交) 天神町1丁目～兼六中前(交)～兼六中、桜町東(交)～若松橋詰	(360) 1,700	

単位m (交) : 交差点

路線 番号	起終点	(消融雪路線延長) 除雪路線延長	備 考
1155	南町(交)～金沢商工会議所会館	200	
1156	[県道]新神田2丁目～新神田1丁目(交)	650	
1158	野町2丁目(交)～増泉3丁目(交)	1,000	
1159	[県道]窪2丁目～窪6丁目～[県道]窪7丁目	580	
1160	四十万町(交)～四十万町	(720) 750	
1161	犀川大橋南詰(交)～千日町、～白菊町	(350) 790	
1162	鈴見台1丁目(交)～もりの里3丁目(交) 若松橋詰(交)～若松3丁目(交)	(260) 700	
1163	御所1丁目～夕日寺小～山王橋詰 御所ニュータウンロ(交)～御所ニュータウン幹線道路、御所2丁目	(1,160) 2,670	山沿い
1164	稚日野北(交)～赤土町～[県道]二ツ寺町～佐奇森町～佐奇森町(交)	1,830	
1165	八日市3丁目(交)～押越西(交)～押野西(交)	(463) 1,350	
1166	[県道]荒屋町～金市町(交)～横枕町 [県道]荒屋1丁目～福久東1丁目	1,525	
1167	若松町～若松町2丁目	900	
1168	[県道]土清水3丁目～土清水1丁目～舘町	1,487	山沿い
1169	磯部橋詰(交)～磯部大橋～高柳(交)	(180) 1,190	
1170	疋田町(交)～上金川橋～三池第一地下道～県道(小坂町)、 ～三池第二地下道～三池町(交)	(800) 2,300	
1171	高柳町～高柳跨線橋～神宮寺北(交) ～東金沢駅西口 [国道8号]田中町～乙丸陸橋北詰(交)	(500) 3,440	
1172	城北水質管理センター～沖町(交)、 ～乙丸陸橋北詰(交)	(100) 1,750	
1173	神宮寺北(交)～乙丸町(交)～応化橋～堀川町北(交)	(1,650) 1,650	
1174	[県道]浅野本町2丁目～浅野町小～浅野本町2丁目(交)～浅野本町	500	

単位m (交) : 交差点

路線 番号	起終点	(消融雪路線延長) 除雪路線延長	備 考
1175	神宮寺(交)～神宮寺1丁目～元町福祉健康センター ～森山小学校北(交)、～小金町(交)	(550) 950	
1176	新神田4丁目～金沢新神田合同庁舎～[県道]新神田3丁目	650	
1177	間明1丁目～間明1丁目(交)～東力(交)～新神田5丁目(交)、 東力3丁目～入江南(交)	(453) 1,760	
1178	[山幹]長坂台～円光寺(交)～伏見台2丁目(交)	1,300	
1179	泉野1丁目(交)～泉野町5丁目～泉野小、 ～総合体育館前(交)～円光寺2丁目	(1,050) 1,650	
1180	古府南第三(交)～八日市出町(交)～西南部小～八日市出町	660	
1181	[県道]神野町～神野団地～矢木2の橋～三和小～森戸2丁目(交) ～森戸1丁目～十人川左岸新保大橋詰	1,800	
1182	[県道]上安原南～上荒屋中央(交)～三和大橋～上荒屋6丁目	2,240	
1183	高柳(交)～沖町(交)～磯部町、～セツ屋大橋～北安江東(交)	(1,350) 2,350	
1184	横川4丁目(交)～横川2丁目～久安2丁目北(交)～久安2丁目	920	
1185	泉野出町(交)～上有松(交)～深田橋～久安大橋～久安2丁目(交)	(1,600) 1,600	
1186	市営グラウンドロ(交)～市営陸上競技場～泉が丘2丁目(交)、 ～弥生3丁目	900	
1187	市営球技場前(交)～寺地1丁目～寺地2丁目(交)、 ～伏見台1丁目	830	
1188	[県道]利屋町～日吉ヶ丘団地幹線道路	450	
1189	[県道]利屋町～城北葵団地幹線道路	500	
1190	岸川北(交)～ひばり丘団地幹線道路	900	
1191	[県道]夕日寺町～夕日寺町	810	山沿い
1192	[県道]山科2丁目～葵が丘住宅幹線道路、～伏見が丘団地幹線道路	(120) 2,250	
1193	窪町(交)～窪2丁目(交)～窪2丁目～窪1丁目	(300) 1,550	

単位m (交) : 交差点

路線 番号	起終点	(消融雪路線延長) 除雪路線延長	備 考
1194	[県道]高尾南 1 丁目～高尾南 1 丁目～高尾南 2 丁目(交)	900	
1195	大額町(交)～大額団地幹線道路	650	
1196	田上ロバス停～上田上橋～田上本町～浅野川右岸銚子口橋詰	2,230	
1197	辰巳町～水道橋～浅川町(交)、～舘町	(794) 2,070	山沿い
1198	鈴見台 3 丁目～鈴見児童公園～鈴見台 2 丁目	1,060	
1199	機具橋～須崎町(交)～北寺橋(交)～諸江町～上諸江駅前(交)	4,890	
1200	木越西(交)～大浦町～大浦保育園前(交)～御宮橋～鞍降橋詰	(50) 2,043	
1201	[国道304号]河原市町～下涌波大橋～下涌波町～宮野町(交)、北陽台 3 丁目	3,650	山沿い
1202	上荒屋中央(交)～上荒屋大橋～上荒屋 7 丁目～いなほ工業団地、 ～上荒屋 1 丁目	(1,950) 3,930	
1203	[県道]清水町～戸室新保	1,665	山沿い
1204	[県道]太陽が丘 2 丁目～太陽が丘ニュータウン幹線道路	2,380	山沿い
1205	金沢大学中央(交)～角間町～中山町～俵町(交)	2,400	山沿い
1206	[県道]上辰巳町～[県道]上辰巳町	150	山沿い
1207	[県道]上辰巳町～相合谷町～あいおし大橋～下鴛原町～鴛原町～城力町	2,860	山沿い
1208	[県道]大場町～金沢向陽高～[県道]湖陽 1 丁目	860	
1209	木越町～瑞樹団地幹線道路～みずき団地口(交)	1,680	
1210	[県道]桂町～白鳩橋～戸水 1 丁目(交)～戸水(交)、～湊 4 丁目(交)	2,380	
1211	別院通り口(交)～安江町北(交)	400	
1212	浅野町小前(交)～昌永町～瓢箪町消防前(交)～彦三町 2 丁目、 ～森山(交)～小橋～浅野川左岸小橋詰	(1,100) 1,750	

単位m (交)：交差点

路線 番号	起終点	(消融雪路線延長) 除雪路線延長	備 考
1213	[国道159号]尾張町2丁目～彦三町1丁目	470	
1214	浅野本町北(交)～磯部町中(交)～[国道8号]磯部町	1,150	
1215	小坂町(交)～小坂小前(交)～小坂町～御所町東(交)	(1,350) 1,350	
1217	旭町2丁目(交)～旭町中央公園～旭町2丁目	480	
1218	[県道]泉野出町4丁目～泉野出町第三児童公園～[山幹]長坂3丁目東(交) ～泉台(交)、～泉野出町2丁目	(140) 1,200	
1219	高尾台2丁目南(交)～高尾中央公園～高尾台1丁目～[山幹]高尾2丁目	(410) 940	
1220	[県道]北袋町～湯涌のぞみ橋～下谷町	480	山沿い
1222	黒田2丁目(交)～上黒田橋～西部環境エネルギーセンター～東力2丁目	730	
1223	瑞樹団地幹線道路～木越団地(交)	700	
1224	[県道]下安原町～下安原町～[海幹]下安原口(交)	(30) 1,330	
1225	[県道]神野町～[国道8号]神野町	150	
1226	寺中(交)～環状鞍月(交)～大友町西(交)～大友町(交)～鞍月3丁目	(3,390) 3,390	
1227	[県道]小原町～住吉町	2,510	山沿い
1228	金沢清湖工業センター幹線道路	650	
1229	新神田2丁目(交)～入江第一児童公園～入江2丁目	320	
1230	田上本町～田上本町町会運動公園～県道(田上本町)	2,055	
1231	しじま台2丁目～三十苅町～額中央橋～三十苅町、～額乙丸町 ～額乙丸(交)	(740) 1,100	
1232	[県道]別所町～別所町	220	山沿い
1233	北寺大橋～大浦町	(100) 550	

単位m (交) : 交差点

路線 番号	起終点	(消融雪路線延長) 除雪路線延長	備 考
1234	千木町(交)～千木北(交)	400	
1235	松寺町東(交)～松寺町	980	
1236	観法寺北(交)～梅田町	500	
1237	あけぼの北口(交)～寺中町東(交)	1,050	
1238	大桑町東(交)～大桑3丁目～大桑1丁目～大桑2丁目 ～大桑町バス停	(1,700) 1,880	
1239	城力町～熊走大橋～[県道]駒帰町、～熊走町	1,560	山沿い
1240	示野中町(交)～観音堂町南(交)	(1,400) 1,400	
1241	福久町～福久1丁目～[国道8号]福久2丁目	810	
1242	[県道]北間町～かたつ工業団地内	925	
1243	小立野4丁目(交)～金商高校前バス停～下田上橋詰(交) ～田上2丁目(交)	(2,560) 2,560	
1244	もりの里2丁目(交)～[県道]若松町	1,200	
1245	もりの里1丁目南(交)～若松高架橋詰	430	
1246	永安町(交)～永安町	400	山沿い
1247	寺中西(交)～寺中町～観音堂町(交)	800	
1248	畝田東4丁目(交)～白鳩橋詰(交) 無量寺新(交)～鞍月3丁目(交)	(440) 1,030	
1250	利屋町(市境)～二日市町～高田橋左岸詰 今町	(1,940) 2,685	
1251	高田橋～才田町～八田町～大場町～福久東(交)	(3,190) 3,530	
1252	福久西(交)～千木町～疋田町(交)	(996) 1,886	
1253	大浦町～松寺橋	1,361	

単位m (交) : 交差点

路線 番号	起終点	(消融雪路線延長) 除雪路線延長	備 考
1255	高柳(交)～ゆいの里前(交)	(860) 860	
1256	玉川町(交)～長町中学校～長町(交)	(1,000) 1,000	
1257	石引1丁目(交)～三口新町(交)～大桑橋右岸詰	(1,730) 1,730	
1258	大桑橋～野田町(交)～野田町西(交)	(1,448) 1,448	
1259	[県道]二俣町～医王山小・中学校	900	山沿い
1260	大野町4丁目みなと橋右岸橋詰～大野お台場公園	580	
1261	高柳跨線橋～東金沢駅東広場前	(320) 320	
1262	四十万町東(交)～四十万町～額谷1丁目(交)	(1,000) 1,000	
1264	[県道]若松町～金沢大学	1,140	山沿い
1265	土清水2丁目	190	山沿い
1266	[県道]田島町～田島バス停	150	山沿い
1267	若松高架橋	320	
1268	兼六坂(交)～旧小將町中～兼六元町(交)	300	
1269	野町1丁目～六斗の広見～沼田(交)	540	
1270	大友町西(交)～直江町中(交)～大河端町南(交)	(3,710) 3,710	
1271	賢坂辻(交)～横山町～材木町～並木町～浅野川大橋詰	(1,680) 1,680	
1272	[県道]牧町～牧町	1,020	
1273	清水町	470	
1274	鳴瀬元町～梨木町	400	

単位m (交) : 交差点

路線 番号	起終点	(消融雪路線延長) 除雪路線延長	備 考
1275	田上町～金沢大学	(180) 940	
1276	もりの里 1 丁目～田上小学校	660	
1277	森本インター工業団地	800	
1278	別所町地内	(256) 256	
1279	不動寺町地内	(370) 370	
1280	[県道]城北運動公園前(交)～磯部町	80	
1281	中屋町～いなほ 1 丁目	120	
1282	[県道]辰巳町～企業局末浄水場 [県道]辰巳町～辰巳町	520	山沿い
1283	涌波 1 丁目～永安町(交)	(945) 945	
1284	田上小学校前(交)～田上町～田上 1 丁目	(605) 1,360	
1286	大浦IC～千木IC	(1,700) 1,700	
1287	[県道]神野 3 丁目～松島町(交)～伏見川橋詰	(530) 1,275	
1288	[県道]末町～末町	560	山沿い
1289	銚子町	820	
1290	高柳(交)～三池第一地下道入口～東金沢駅西口～高柳東(交)	(270) 1,230	
1291	清水谷町	(760) 1,240	
1292	額乙丸(交)～大額 1 丁目(交)	760	
計	第 1 次路線 2 8 1 路線	(192,469) 449,489	



単位m (交) : 交差点

路線 番号	起 終 点	(消融雪路線延長) 除雪路線延長	備 考
第 2 次 路 線 ( 山 間 部 除 雪 路 線 )			
2001	[県道]小二又町～小二又バス停～[県道]小二又町	350	
2002	二日市町～榎尾町(猿橋)	3,250	
2003	[県道]今町～月影町～四坊町～四坊高坂町	3,300	
2004	[県道]四王寺町～四王寺町 [県道]深谷町～深谷町 ～福島町～小野町	3,570	
2005	[県道]地代町～地代町	500	
2006	[県道]千杉町～千杉町	1,000	
2007	[県道]加賀朝日町～加賀朝日町	900	
2008	[県道]俵原町～俵原町	1,150	
2009	[県道]琴町～琴谷橋～北千石町～[県道]北千石町	1,440	
2010	[国道359号]朝日牧町～朝日牧町～[国道359号]朝日牧町	1,300	
2011	[国道359号]桐山町～小池町	1,200	
2012	上街道(土子原町)～土子原町	550	
2013	上街道(堀切町)～堀切町～曲子原町	700	
2014	[国道304号]竹又町～竹又町	1,300	
2015	[国道304号]東原町～東原町	1,250	
2016	[国道304号]高坂町～高坂町	350	
2017	旧宮野保育所～[国道304号]宮野町～旧国道～[国道304号]宮野町 [国道304号]宮野町～正鶴橋～正部町	1,160	
2018	[国道359号]桐山町～桐山町	500	
2019	塚崎町～月浦町	2,720	

単位m (交) : 交差点

路線 番号	起 終 点	(消融雪路線延長) 除雪路線延長	備 考
2020	～砂子坂町～富山県境 [県道]荒山町～荒山町 ～奥新保町	3,458	
2021	上二俣橋～二俣町	250	
2022	[県道]田島町～バス転回場～田島橋～田島町	1,110	
2023	清水町	760	
2024	[県道]牧町～釣部隧道～釣部町	1,652	
2025	～[県道]俵町 [県道]小豆沢町～小豆沢町 ～俵町(交)	2,770	
2026	[県道]戸室新保～戸室別所	450	
2027	蓮如町	250	
2028	浅川町～田倉橋～浅川町 [県道]浅川町～旧東浅川小～浅川町	370	
2029	[県道]茅原町～茅原町	400	
2030	[県道]東荒屋町～七曲橋～七曲町	600	
2031	朝加屋町	140	
2032	[県道]東市瀬町～西市瀬橋～西市瀬町～下谷町～白見町	2,100	
2033	[県道]北袋町～湯涌創作の森	400	
2034	[県道]小菱池町～魚帰町～菱池小原町 [県道]大菱池町～大菱池町	1,400	
2035	湯涌田子島町～湯涌小・芝原中～湯涌荒屋町	820	
2036	[県道]石黒町～河内橋～こわしみず橋～湯涌河内町～湯涌曲町	1,250	
2037	[県道]辰巳町～辰巳町～天池町	(200) 1,625	
2038	辰巳町～はたる橋～水淵町～相合谷町	1,430	
2039	相合谷町	330	

単位m (交) : 交差点

路線 番号	起 終 点	(消融雪路線延長) 除雪路線延長	備 考
2040	[県道]瀬領町～菅池町	1,820	
2041	[県道]駒帰町～甥杉町	1,100	
2042	檜見町	750	
2043	平町～国見町	3,100	
2044	[県道]山川町～山川町	1,050	
2045	新保町	220	
2046	山科町～平栗町	3,000	
2047	窪3丁目～清瀬町 ～坪野町～倉ヶ嶽	8,920	
2048	～俵町 金川町～打尾町 ～平等本町	3,250	
2051	白見町～上原橋～上原町	1,380	
2052	土子原町～曲子原町～大谷橋	2,670	
2053	[国道359号]桐山町～大谷橋	1,100	
2057	小原町(ふるさと農道)	700	
2058	大道割バス停～大桑町(大道割)	400	
2060	[県道]東荒屋町～東荒屋町	100	
2062	[県道]中山町～中山町	700	
2063	[県道]清水町～金沢市浸出液処理施設	430	
2064	東町～枳尾町	2,960	
2065	永安町(交)～犀清台団地幹線道路	770	
2066	羽場町	250	

単位m (交) : 交差点

路線 番号	起 終 点	(消融雪路線延長) 除雪路線延長	備 考
2067	～土清水 2 丁目 [県道] 土清水 2 丁目～土清水 1 丁目～館山町 ～城東市民体育館	2,755	
2068	[県道] 土清水 3 丁目～土清水みずき公園～土清水 1 丁目	890	
2069	[県道] 上辰巳町～上辰巳町～水淵橋～水淵町	1,320	
2070	藤六町	180	
2071	袋板屋町～高池町	1,750	
2073	二俣大橋～[県道] 二俣町	890	
2074	上原町～畠尾橋～畠尾町	1,120	
2075	清水町～田島町	970	
2076	河原市町～北陽台 3 丁目～下涌波町～上涌波町 北陽台 2 丁目～下涌波町	3,540	
2077	宮野町	440	
2078	[県道] 琴坂町～琴坂町	360	
2079	[県道] 鞆筒町～鞆筒町	160	
2080	菅池町～下谷町	960	
計	<b>第 2 次 路 線 ( 山 間 部 除 雪 路 線 ) 7 2 路 線</b>	(200) 98,060	

単位m (交) : 交差点

路線 番号	起 終 点	(消融雪路線延長) 除雪路線延長	備 考
第 2 次 路 線 ( 平野部 [北陸本線より山側] 除雪路線 )			
3001	神谷内町	350	
3002	岸川町、二日市町 岸川町～[県道]岸川町	1,560	
3003	今町～月影町	550	
3004	北森本町～梅田インター口(交)～梅田町	750	
3005	～観法寺町 北森本町～観法寺北(交) ～岩出町～追逃橋	(100) 2,420	
3006	[国道304号]不動寺町～河原市町～[国道304号]不動寺町	1,000	
3007	～GOMAS金沢・薬師谷幹線道路 不動寺町(交)～北田橋 ～薬師町	(50) 740	
3008	三池町(交)～三池橋～金腐川右岸～神谷内町葵第二団地 ～[県道]小坂町	(200) 1,655	
3009	小坂町～城北児童会館～城北中央公園	500	
3010	[県道]小坂町～小坂南(交)～小坂町 大樋口(交)～大樋中央(交) 御所町～御所大橋～御所町(交)	1,070	
3011	神宮寺運動公園～[国道359号]鳴和1丁目 鳴和西(交)～鳴和児童公園～鳴和2丁目	1,150	
3012	[県道]増泉4丁目～増泉5丁目、増泉4丁目	930	
3013	長土堀口(交)～御影大橋北詰(交)～犀川右岸新橋詰～片町2丁目	(135) 1,150	
3015	本多の森ホール～石引4丁目	350	
3016	鈴見台1丁目～青少年総合研修センター前～浅野川右岸天神橋詰	2,030	
3017	鈴見台2丁目	200	
3018	浅野川左岸若松橋詰～旭町1丁目(交) 旭町1丁目	1,520	
3019	上若松町～田上小 田上町北(交)～田上小	1,100	

単位m (交) : 交差点

路線 番号	起 終 点	(消融雪路線延長) 除雪路線延長	備 考
3020	[県道]銚子町～舘町～浅野川左岸銚子口橋詰	400	
3022	小立野 1 丁目、小立野 2 丁目 錦町	1,360	
3023	三口新町 3 丁目～末広保育園～三口新町 1 丁目	1,210	
3024	花里町～三口新町 1 丁目(交)	415	
3025	三口新町 4 丁目～笠舞本町 1 丁目 笠舞 2 丁目(交)～[県道]三口新町 4 丁目	1,850	
3026	笠舞本町 1 丁目～笠舞本町 2 丁目	1,270	
3027	笠舞 1 丁目北(交)～笠舞第二児童公園～笠舞 2 丁目	950	
3028	～菊川 1 丁目(交) 城南 1 丁目～城南 2 丁目 ～犀川右岸下菊橋詰	1,305	
3029	大桑町(猫下)～つつじが丘団地～[県道]つつじが丘	470	
3030	つつじが丘団地幹線道路	950	
3031	大桑町(交)～県営大桑団地～わかばこども園～ 西大桑町、平和町 2 丁目～法島町	2,042	
3032	[県道]平和町 3 丁目～平和町第一児童公園～長坂 1 丁目 [県道]平和町 3 丁目～市立病院～若草町 [県道]平和町 2 丁目～平和保育園～めぐみ保育園	2,290	
3033	緑が丘～泉野出町 1 丁目 長坂 1 丁目(交) 泉野出町 1 丁目～泉野小	1,710	
3034	光が丘 2 丁目～光が丘中央公園～市営光が丘住宅～額せせらぎ公園(交)	850	
3035	～円光寺 1 丁目 泉台(交)～長坂台 ～[山幹]長坂台(交)	500	
3036	泉野出町 3 丁目～泉野出町 2 丁目～長坂 3 丁目 泉野出町 3 丁目～泉野出町第一児童公園～泉野出町 2 丁目	950	
3037	～[山幹]長坂 3 丁目 長坂 3 丁目 ～長坂台～長坂台児童公園	850	
3038	長坂 3 丁目(長坂台小)	450	
3039	増泉 2 丁目東(交)～増泉 1 丁目	400	

単位m (交) : 交差点

路線 番号	起 終 点	(消融雪路線延長) 除雪路線延長	備 考
3040	～糸田新町～西部リサイクルプラザ～神田1丁目 増泉3丁目(交) ～西金橋～米泉町9丁目 ～一心橋～西泉6丁目	3,070	
3041	西泉踏切(交)～泉本町5丁目 ～金沢中央高～野町5丁目 [県道]泉本町6丁目～金沢中央高～泉本町6丁目	1,350	
3042	[国道157号]弥生1丁目～泉小中学校～弥生公民館	680	
3043	～泉2丁目～有松2丁目(交) 野町駅前バス停 ～野町4丁目(交)	1,480	
3044	西泉3丁目(交)～伏見川右岸三歳橋詰、西泉3丁目	420	
3045	米泉(交)～米泉町4丁目～米泉町3丁目～米泉町6丁目～米泉町7丁目 伏見川左岸米泉小橋詰～米泉町2丁目	(100) 1,900	
3046	押野1丁目～[県道]押野2丁目、[県道]西金沢1丁目～大塚(交)	1,350	
3047	横川東(交)～横川5丁目～横川4丁目	2,100	
3048	～[県道]有松2丁目 有松4丁目～上有松北(交) ～市営球技場前(交)	950	
3049	富樫2丁目～富樫1丁目	550	
3050	[県道]窪7丁目～伏見台3丁目(交)～伏見台3丁目、 久安1丁目～久安2丁目南	850	
3051	～三馬2丁目東(交)～伏見台小前(交) 三馬1丁目西(交)～三馬1丁目(交)～伏見台小 ～上三馬(バス停) ～[県道]窪4丁目	2,920	
3052	[山幹]高尾町～高尾台1丁目 扇台小前(交)～高尾中央公園～高尾南3丁目(交)	1,100	
3053	高尾第三児童公園～県教育センター	300	
3054	～高尾南3丁目 額谷2丁目～七瀬小橋～光が丘3丁目～光が丘2丁目 ～高尾南1丁目(交)	1,250	
3055	大額2丁目(交)～京田橋～額新町1丁目～額新町2丁目 額新町1丁目(交)～大新橋～光が丘1丁目	2,060	
3056	大額1丁目～額乙丸町 額谷町～額小～額乙丸町 ～額せせらぎ公園(交)	2,185	
3057	大額1丁目～大額1丁目公園～[県道]額新保3丁目	550	
3058	四十万町～四十万5丁目～三十苧中央公園～三十苧町	1,375	

単位m (交) : 交差点

路線 番号	起 終 点	(消融雪路線延長) 除雪路線延長	備 考
3059	四十万 4 丁目～四十万駅前公園～四十万小 ～三十茹町 ～県営三十茹南団地～三十茹町	1,860	
3060	二日市町～二日市町(交)～花園八幡町～[県道]二日市町	1,010	
3062	～[国道359号]小金町 [県道]神宮寺 1 丁目 ～元町第二児童公園～森山会館前(交)	750	
3063	大桑町～大桑橋(交)～大桑町(猫下)	1,695	
3064	[県道]額乙丸町～三十茹町	450	
3065	小坂町中(交)～小坂町～小坂小前(交)	910	
3066	額新町(交)～馬替 2 丁目～馬替上橋～高尾台 4 丁目(交) ～光が丘 1 丁目(交)	1,280	
3067	観法寺町～観法寺町児童公園～観法寺町	350	
3068	高尾台 1 丁目西(交)～高尾 1 丁目南(交)～高尾 1 丁目	500	
3069	元町 2 丁目(交)～元町第一児童公園～元町 1 丁目	250	
3070	西泉 3 丁目(交)～西泉 2 丁目～西泉 1 丁目～泉本町 1 丁目 ～[国道157号]西泉 1 丁目 西泉 2 丁目(交)～[国道157号]西泉 1 丁目	1,860	
3072	四十万町(北四十万)～しじま台 1 丁目～しじま台 1 丁目(交) ～しじま台 2 丁目	450	
3074	～小坂町 神谷内町～北鳴中 ～北鳴中口(交)	1,310	
3075	芳斉町(交)～本町 2 丁目(交) 本町 1 丁目～済生会保育園	430	
3076	山王団地	150	
3077	[県道]南森本町～森本こどもグラウンド	250	
3078	若松町～長田橋～もりの里 1 丁目東(交)～もりの里 1 丁目	620	
3079	涌波 2 丁目～大桑町(大道割)	300	
3080	若草町～[県道]若草町	490	



単位m (交) : 交差点

路線 番号	起 終 点	(消融雪路線延長) 除雪路線延長	備 考
3081	蛤坂(交)～六斗の広見 野町3丁目	435	
3082	[県道]武蔵町～高岡町	380	
3083	小橋町東(交)～小橋町	180	
3084	東山茶屋街前(交)～東山1丁目	(700) 850	
3085	中央小南(交)～片町1丁目(交) 片町2丁目～老舗記念館 長町1丁目～長町西(交)	(500) 1,770	
3086	弥生1丁目～泉1丁目(交)～泉2丁目(交)～泉3丁目	1,450	
3087	長町2丁目(交)～長町3丁目～長土堀1丁目～芳斉1丁目～芳斉1丁目(交) ～長土堀南(交) ～長町1丁目	1,940	
3089	桜町東(交)～横山町 桜町～暁町	1,690	
3090	田上新町	180	
3091	桜橋南詰(交)～桜坂～寺町3丁目	(300) 300	
3092	有松(交)～泉が丘(交)	510	
3093	小坂町(南)	410	
3095	塚崎町～吉原町～[国道359号]吉原町	700	
3096	塚崎町(塚崎町ニュータウン)	350	
3097	大樋中央(交)～春日町～[国道359号]山の上町	990	
3098	[県道]堀川町～笠市町(交)	360	
3099	森山(交)～森山2丁目(交)	(315) 470	
3100	馬場小～[国道359号]東山3丁目	(110) 200	
3101	浅野川大橋交番前(交)～浅野川右岸小橋詰	550	

単位m (交) : 交差点

路線 番号	起 終 点	(消融雪路線延長) 除雪路線延長	備 考
3102	東山(交)～鶯町	330	
3103	中橋高架下(交)～三社町小公園	320	
3104	米泉 8 丁目(交)～米泉町 8 丁目	220	
3105	県立保育専門学園付属泉こども園～泉本町 4 丁目(交)	620	
3106	泉本町 4 丁目(交)～清泉中～泉本町 1 丁目	630	
3107	西泉 2 丁目～清泉中～泉本町 2 丁目	600	
3108	横川 3 丁目～横川新橋～横川 3 丁目西(交)	380	
3109	有松南(交)～有松 2 丁目	400	
3110	有松 2 丁目(交)～有松 4 丁目	500	
3111	[国道157号]有松 2 丁目～有松 2 丁目～有松 4 丁目～有松新橋 ～久安 4 丁目	920	
3112	有松 5 丁目(交)～有松 4 丁目(交)～有松 4 丁目	380	
3113	馬替 3 丁目	440	
3114	新保本 1 丁目(額新保団地)	380	
3115	玉川公園前(交)～長水橋～長土堀 1 丁目	450	
3116	横山町～旧材木町小～材木町	375	
3117	賢坂辻(交)～天神町 2 丁目～田井町南(交)～浅野川左岸	1,630	
3118	～木曾坂～扇町	(700)	
	[県道]石引 1 丁目 ～宝町	1,360	
3119	～旭町 3 丁目(交)	1,050	
	旭町 3 丁目 ～旭町 2 丁目(交)		
3120	若松町 3 丁目(交)～若松町 1 丁目	600	

単位m (交)：交差点

路線 番号	起 終 点	(消融雪路線延長) 除雪路線延長	備 考
3121	若松町～若松第三児童公園	440	
3122	[県道]小立野4丁目～小立野小	510	
3123	小立野3丁目～[県道]小立野4丁目	130	
3124	思案橋(交)～本多町1丁目～百地橋	410	
3125	幸町～下菊橋北詰(交)	600	
3126	野町西(交)～野町2丁目	(150) 250	
3127	[国道157号]弥生2丁目～泉中～泉野3丁目(交)～泉野町3丁目	900	
3128	～泉野町4丁目 寺町3丁目(交)～泉野町2丁目 ～泉野町1丁目	2,000	
3129	～泉野町2丁目 泉野1丁目東(交)～泉野第六児童公園 ～長良坂(交)	600	
3130	泉が丘2丁目(交)～富樫3丁目	500	
3131	富樫小前(交)～山科1丁目 [県道]窪2丁目～[山幹]窪2丁目、山科1丁目	(140) 710	
3132	窪1丁目(窪団地)	975	
3133	泉が丘(交)～泉が丘2丁目～一ツ屋橋～[県道]円光寺3丁目	1,350	
3134	寺地2丁目(交)～寺地2丁目	750	
3135	中村町小前～増泉北(交)	360	
3136	金沢近江町郵便局裏～尾張町1丁目	400	
3138	浅野川大橋詰～徳田秋声記念館前～東山1丁目線9号	380	
3139	浅川郵便局～[山幹]田上さくら2丁目～浅野川右岸～田上町第2(交)	640	
3140	田上本町1丁目、田上本町2丁目～田上本町3丁目、 田上本町4丁目～朝霧台1丁目	2,365	

単位m (交)：交差点

路線 番号	起 終 点	(消融雪路線延長) 除雪路線延長	備 考
3141	馬替 2 丁目～馬替 1 丁目～高尾台 4 丁目	660	
3143	横川 2 丁目～横川 1 丁目、横川 3 丁目	2, 590	
3144	久安 3 丁目～久安 3 丁目(交)～久安 2 丁目北(交)～久安 1 丁目(交)	1, 100	
3145	長町 1 丁目～長町 3 丁目	370	
3147	野田町～[県道]野田町～野田町	(700) 700	
3148	野田町	320	
3149	[山幹]神谷内 I C 側道	330	
3150	東山 2 丁目(交)～東山 2 丁目	300	
3151	[国道359号]森山 1 丁目～山の上町～卯辰山公園	700	
3152	金沢二水高～[県道]十一屋町	310	
3153	兼六小前	280	
3154	東長江町	540	
3156	鶴宮住宅団地内幹線道路 不動寺小	300	
3157	田上町(交)～田上さくら 1 丁目	170	
3158	額新保 2 丁目(交)～野々市市境界	100	
3159	横山町	340	
3160	金沢美大前(交)～小立野 5 丁目	260	
3161	～馬堰橋～八日市 2 丁目 [県道]西金沢 1 丁目～[県道]押野 2 丁目	2, 275	
3162	山王町 2 丁目～山王こども園	385	

単位m (交)：交差点

路線 番号	起 終 点	(消融雪路線延長) 除雪路線延長	備 考
3163	わくなみ保育園～涌波 2 丁目	380	
3164	窪 3 丁目	(170) 910	
3165	長土堀3丁目	380	
3166	笠舞 1 丁目	260	
3167	百坂南(交)～法光寺町～柳橋町～神谷内町	1,020	
3168	神谷内町～小坂町中(交)	870	
3169	沼田(交)～寺町 4 丁目	315	
3170	野町 3 丁目～泉が丘(交)	730	
3171	三口新町 1 丁目～涌波 3 丁目～三口新町 1 丁目～涌波 4 丁目	1,335	
3172	長土堀南(交)～長土堀 2 丁目	200	
3173	長良坂(交)～長良坂～下菊橋南詰(交)	(250) 250	
3174	有松 2 丁目	285	
3175	上有松(交)～有松 3 丁目	285	
3177	横川 3 丁目～横川 4 丁目(交)	505	
3178	柿木畠	500	
3179	田上町会館～田上本町第 2 (交)～田上本町 2 丁目	540	
3180	天下台団地	180	
3181	久安 6 丁目～久安新橋～久安 5 丁目(交)	365	
3182	久安 3 丁目～久安 5 丁目 (交)	310	

単位m (交) : 交差点

路線 番号	起 終 点	(消融雪路線延長) 除雪路線延長	備 考
3183	久安 5 丁目～横川橋～横川 4 丁目	400	
3184	御参詣坂	100	
3185	四十万 3 丁目～四十万中央公園	325	
3186	四十万 4 丁目	220	
3187	米泉町 2 丁目	480	
3188	英町(交)～芳斉 2 丁目～県道(芳斉 1 丁目)	(580) 1,670	
3189	西大桑町	730	
3190	材木町～兼六小	615	
3191	[県道]南森本町～南森本町ワ	1,070	
3192	石引 4 丁目～金沢医療センター前	320	
3193	天神町 1 丁目～旭町 3 丁目	730	
計	<b>第 2 次路線 ( 平野部 [北陸本線より山側] 除雪路線 ) 1 8 1 路線</b>	(5,200) 148,482	

単位m (交) : 交差点

路線 番号	起 終 点	(消融雪路線延長) 除雪路線延長	備 考
<b>第 2 次 路 線 ( 平野部 [北陸本線より海側] 除雪路線 )</b>			
4001	八田町～[県道]八田町 鷹匠橋(八田町)～八田町	1,250	
4002	八田町～忠縄町	850	
4003	大宮川左岸飛行橋詰～東蚊爪町 東蚊爪町～浅野川右岸～鞍降橋	(40) 875	
4004	[県道]湖陽2丁目～湖陽児童公園～湖陽1丁目 湖陽1丁目～森本小～南森本町	1,560	
4005	[県道]福久(交)～福久1丁目	350	
4006	金沢清湖工業センター幹線道路	2,250	
4007	金沢港木材団地幹線道路、湊2丁目	1,720	
4008	木越(交)～学校橋～大浦小～大浦町	950	
4009	木越団地幹線道路	3,440	
4010	木越町～千田町 ～金腐川右岸田中橋詰 ～漆橋～[国道8号]田中町	3,210	
4011	大浦町～千田橋～千田町南(交)～今昭町～千木町(交) 千木小橋～千木町～千木町南(交)	2,805	
4012	横枕町～金市町～百坂町～百坂南(交)	1,100	
4013	松寺町～北寺町～北寺町団地幹線道路 市住松寺町住宅周辺道路	2,190	
4014	磯部町	510	
4015	[国道8号]磯部町～沖町～浅野本町	745	
4016	[国道8号]諸江町中丁～割出町～割出町公園～諸江町中丁	1,140	
4017	金腐川右岸宮保橋詰～宮保橋～宮保町～高柳町住宅団地 ～三池栄町 ～三池新町 ～高柳町	1,630	
4018	浅野川体育館前(交)～鷹狩橋～直江町北(交)	1,035	

単位m (交) : 交差点

路線 番号	起 終 点	(消融雪路線延長) 除雪路線延長	備 考
4019	～上諸江中(交) 双葉団地 ～上諸江(交)	1,200	
4020	弓取団地～三口町～下三口橋～問屋町2丁目 三口町(交)～三口町第一児童公園～三口町	1,996	
4021	大河端町～須崎町	550	
4022	[県道]北間町～北間町	450	
4023	[県道]須崎町～須崎町～大河端町	1,600	
4024	～栗崎1丁目(交) [県道]栗崎町～栗崎(交) ～栗崎中央(交)	(480) 1,300	
4025	[県道]諸江町上丁～上学校橋～諸江町小～諸江小前(交)～北安江4丁目 ～北安江2丁目 北安江北(交)～[県道]諸江町上丁	1,130	
4026	栗崎町2・3・4丁目	5,060	
4027	[県道]栗崎町5丁目～木工団地幹線道路	600	
4028	栗崎小口(交)～栗崎小～栗崎町～かもめこども園	820	
4029	直江町中(交)～近岡町東小公園 [県道]近岡町～近岡町 近岡バス停前(交)～近岡町	650	
4030	大友町北(交)～問屋町南(交) ～大友町 近岡町南(交)～県庁北口(交)～県立中央病院	(540) 2,400	
4031	[県道]御供田町～御供田町～大友町 [県道]近岡町～港中～近岡町南(交)	2,670	
4032	鞍月小前(交)～南新保町	1,250	
4033	戸水(交)～戸水町～戸水1丁目～鞍月5丁目	1,530	
4034	大野大橋詰～大野町4丁目～大野町7丁目～みなと橋詰	550	
4035	[県道]大野町1丁目～大野町小～大野町1丁目 金石小外周道路	800	
4036	～金石東2丁目 金石西4丁目～金石西3丁目(交) ～あけぼの第一緑地～金石中前(交)	1,150	
4037	普正寺町～普正寺橋～普正寺町	300	



単位m (交) : 交差点

路線 番号	起 終 点	(消融雪路線延長) 除雪路線延長	備 考
4038	[海幹]畝田西3丁目～畝田極楽橋～畝田北(交)	400	
4039	～金沢西高 市立工高前(交)～市立工高～畝田東3丁目～畝田中2丁目 ～わらべ保育園～畝田東4丁目	2,810	
4040	～観音堂町 畝田中(交)～木曳野小～木曳野小前(交)～観音堂町北(交) ～ポリテクセンター石川	1,690	
4041	～観音堂町北(交) 観音堂町～観音堂橋～前川橋～観音堂町(交)～観音堂町 ～金沢産業技術専門学校	1,250	
4042	[県道]示野町～示野町 ～示野機器工場団地～松村4丁目(交) 松村7丁目(交)～松村4丁目	2,210	
4043	柳橋町(交)～法光寺地下道～法光寺町～横枕町	650	
4044	～[国道8号]藤江南1丁目 [県道]藤江南1丁目 ～若藤橋～戸板5丁目	930	
4045	松村1丁目(交)～松村5丁目 松村第二公園～ニコニコ保育園	730	
4046	～藤江バス停前(交) [国道8号]藤江南2丁目～藤江西(交) ～[県道]藤江南2丁目	1,880	
4047	藤江北2丁目～藤江北1丁目	300	
4048	直江北1丁目～ [県道]近岡町～近岡町～直江町～鞍月小～南新保中(交) ～[県道]南新保町 ～南新保南(交)	(910) 2,680	
4049	桜田町2丁目(交)～戸板小西(交)～戸板1丁目～戸板2丁目 桜田町1丁目～桜田中央公園～[国道8号]桜田町～桜田町2丁目	1,835	
4050	～二宮町 北町(交)～長田中 ～中央卸売市場	860	
4051	広岡2丁目～駅西本町1丁目～駅西本町2丁目～駅西本町3丁目	1,050	
4052	広岡中(交)～広岡2丁目 駅西本町2丁目～駅西本町2丁目(交)～[県道]駅西本町1丁目～広岡2丁目(交)	1,700	
4053	広岡3丁目～駅西中央公園～西念1丁目	810	
4054	～諸江町中丁～[国道8号]諸江町中丁 諸江町下丁 ～浅野川中～浅野川左岸(諸江町下丁)	2,172	
4055	[県道]二口町～西手橋～[県道]二口町	400	
4056	[県道]若宮町～しん橋～[県道]若宮町 [県道]若宮町～御酒橋～若宮町(交)	1,140	

単位m (交) : 交差点

路線 番号	起 終 点	(消融雪路線延長) 除雪路線延長	備 考
4057	[県道]薬師堂町～若宮 2 丁目～若宮 1 丁目 [県道]出雲町～出雲町	(4, 020) 4, 450	
4058	三浦団地口(交)～三浦町～割出町	570	
4059	～二枚橋～中橋高架下(交) 大和町～元菊東(交) ～[県道]元菊町	1, 140	
4060	[県道]専光寺町～専光寺浜(交)	360	
4061	[県道]専光寺町～加賀友禅染色団地	550	
4062	～南塚町 稚日野町～北塚町～[県道]北塚町 ～緑小	1, 950	
4063	寺中バス停前(交)～[県道]寺中町～みなとこども園、 木曳野 4 丁目～桂町西(交)、 寺中西(交)～寺中県住口(交)、[県道]桂町～桂町	1, 710	
4064	緑中～みどり 2 丁目～みどり(交)	700	
4065	福増町～安原工業団地	4, 870	
4066	福増川右岸みどり小橋詰～みどり 3 丁目～金沢龍谷高前～みどり 1 丁目	2, 130	
4067	[国道 8 号]神野町～森戸 1 丁目	1, 150	
4068	[県道]神野町～神野団地	400	
4069	～上荒屋 8 丁目(交) [県道]矢木 2 丁目～市営上荒屋住宅～上荒屋 5 丁目 ～中屋町	2, 760	
4070	南塚町～[県道]神野 2 丁目	500	
4071	～高畠東(交) 、間明町 1 丁目～間明町(交) 玉鉾 4 丁目 ～高畠 3 丁目～高畠(交)～進和町(交)～進和町	2, 610	
4072	～高畠 1 丁目 高畠東(交)～米丸中央公園～玉鉾 5 丁目～玉鉾西(交)～玉鉾 2 丁目 ～玉鉾 3 丁目～玉鉾南(交)	2, 420	
4073	～[県道]古府 1 丁目 間明町(交)～黒田橋 ～黒田 1 丁目	900	
4074	あすなろの森～東力 4 丁目～東力 1 丁目	1, 315	
4075	黒田 2 丁目～黒田 1 丁目～黒田児童公園 [県道]古府町～古府町 古府 1 丁目東(交)～黒田 2 丁目(交)	1, 930	

単位m (交) : 交差点

路線 番号	起 終 点	(消融雪路線延長) 除雪路線延長	備 考
4076	入江第一児童公園～入江南(交)、 [県道]入江1丁目～入江町児童公園～入江1丁目	980	
4077	神田1丁目(交)～神田1丁目～新神田2丁目(交) ～神田町児童公園～御影町 新神田東(交)～新神田1丁目、第二かわい幼稚園	2,000	
4078	新神田東(交) ～糸田1丁目～糸田2丁目南(交) 新神田5丁目(交)	1,490	
4079	～保古橋詰南(交) 保古1丁目(交)～保古1丁目 ～保古町～西金沢5丁目～西金沢テニスコート	1,300	
4080	[県道]西金沢2丁目～西金沢新町(交)	300	
4081	西南部中学前(交)～八日市出町	250	
4082	八日市4丁目(交)～新保本1丁目～相田橋 チカモリ遺跡公園前(交)～新保本1丁目	1,180	
4084	[県道]直江北1丁目～直江ガーデンタウン～[県道]近岡町	1,120	
4085	稚日野北(交)～稚日野町～西部緑地公園口(交)	700	
4086	普正寺町～普正寺北(交)～普正寺町～寺中昭和橋～寺中町	1,200	
4087	[県道]赤土町～[海幹]佐奇森町、赤土町	650	
4088	北安江4丁目～北安江西(交)～駅西第二児童公園～北安江3丁目 ～北安江保育園	580	
4089	八日市3丁目～八日市4丁目～新保本2丁目 八日市3丁目(交)～[県道]新保本1丁目	1,560	
4090	疋田町～疋田団地～疋田2丁目 ～法光寺町	650	
4091	佐奇森町(交)～轟橋～佐奇森町～赤土町～佐奇森西(交) ～佐奇森橋詰	1,910	
4092	[県道]大浦町～大浦町 大浦町	985	
4093	[県道]松島3丁目～松島2丁目～松島1丁目 農業会館前(交)～古府1丁目 [国道8号]古府3丁目～[県道]古府3丁目	3,590	
4094	[県道]打木町～打木町	420	
4095	玉鉾2丁目～玉鉾2丁目(交)～入江交番前(交)	800	

単位m (交) : 交差点

路線 番号	起 終 点	(消融雪路線延長) 除雪路線延長	備 考
4096	下安原町～[県道]下安原町	280	
4097	森戸1丁目(交)～[国道8号]森戸2丁目	880	
4098	無量寺1丁目～畝田中ふれあい公園 無量寺(交)～無量寺3丁目	960	
4099	姉妹都市公園前(交)～西小北(交)	350	
4100	西念3丁目～西念3丁目(交)～西念2丁目	630	
4101	～松村6丁目 畝田(交)～松村5丁目 ～観音堂町	930	
4102	～金沢港南(交) 戸水北(交) ～湊4丁目	1,180	
4103	三池新町(ゆいの里)	290	
4105	[海幹]戸水2丁目～戸水2丁目 鞍月3丁目～鞍月広場～石川県地場産業振興センター	1,110	
4106	[県道]畝田中3丁目～月田橋～畝田中3丁目(交)～畝田中2丁目	550	
4107	藤江北中央公園周辺	400	
4108	中央卸売市場角～二ツ屋町	210	
4109	下安原町(かしの木団地)	300	
4110	瑞樹団地内幹線道路	470	
4111	三口町団地内幹線道路	900	
4112	[国道8号]諸江中丁～[県道]諸江上丁	450	
4113	[国道8号]諸江中丁～上諸江中(交)	700	
4114	千木1の橋～疋田団地	300	
4115	神野1丁目～神野2丁目	650	

単位m (交) : 交差点

路線 番号	起 終 点	(消融雪路線延長) 除雪路線延長	備 考
4116	新保本 3 丁目～チカモリ遺跡公園～新保本 5 丁目	360	
4117	保古町(交)～[県道]西金沢 2 丁目	550	
4118	木曳野 1 丁目	230	
4119	広岡東(交)～中橋高架下(交)	170	
4120	[県道]大野町 4 丁目～リンクス前	700	
4121	示野町～示野町東(交)～松村 4 丁目	1,000	
4122	[北陸自動車道]横枕町～福久南(交)手前	650	
4123	蚊爪町(交) 浅野川左岸鞍降橋詰～ 浅野川小	(210) 740	
4124	[県道]桂町～木曳野 3 丁目	320	
4125	専光寺町	400	
4126	戸板小西(交)～戸板 4 丁目～若宮町～薬師堂町 ～若宮町(交)	(1,330) 1,330	
4127	北町中(交)～若北橋～若宮町	390	
4128	花園(交)～花園小～[国道 8 号]今町	200	
4129	今町	130	
4130	南森本町	200	
4131	[県道]蚊爪・南森本～弥勒町	(270) 1,675	
4132	高岡中前(交)～犀川左岸沿(本江町)	650	
4133	[県道]西金沢 4 丁目～すずらん保育園～黒田 2 丁目	350	
4134	金石本町東(交)～金石東 1 丁目(交)～木曳野 4 丁目	750	

単位m (交) : 交差点

路線 番号	起 終 点	(消融雪路線延長) 除雪路線延長	備 考
4135	南森本町	490	
4136	千木町	285	
4137	駅西新町 2 丁目	340	
4138	[県道]西金沢 4 丁目～新保本 5 丁目北(交)	540	
4139	米泉町10丁目	435	
4140	浅野川小学校前～三ツ屋町	1, 405	
4141	諸江町中丁～諸江町上丁[県道]	604	
4142	直江北 1 丁目～直江東 2 丁目	442	
4143	直江町～直江町[県道]～割出町	473	
4144	直江南 1 丁目～直江町	315	
4145	福増町～安原小学校前	425	
4146	間明町 1 丁目～入江 3 丁目	837	
4147	近岡中(交)～問屋町 3 丁目	780	
4148	松寺町(交)～松寺町	1, 940	
4149	八田町～才田南(交)	605	
4150	第5次安原異業種工業団地	1, 130	
4151	東力町～入江交番前(交)	305	
4152	[県道]寺中西金沢～二ツ寺町ハ	510	
4153	藤江北 4 丁目	800	

単位m (交) : 交差点

路線 番号	起 終 点	(消融雪路線延長) 除雪路線延長	備 考
4154	示野町南	550	
4155	泉本町 7 丁目～消防局庁舎	610	
4156	諸江町下丁～割出(交)～割出町公園～西割出(交)	930	
4157	今昭町～宮保町	1,000	
4158	矢木 1 丁目	500	
計	<b>第 2 次路線 ( 平野部 [北陸本線より海側] 除雪路線 ) 1 5 6 路線</b>	(7,800) 171,779	

単位m (交) : 交差点

路線 番号	起 終 点	(消融雪路線延長) 除雪路線延長	備 考
第 3 次 路 線 ( 市 街 地 道 路 )			
5001	川上広見(交)～幸町(交)	500	
5002	若草町	390	
5003	主計町、下新町	(270) 425	
5004	兼六小～梅の枝橋～横山町	230	
5005	[国道159号]橋場町～橋場町	410	
5006	[県道]小立野4丁目～小立野4丁目 小立野3丁目(交)～小立野3丁目	290	
5007	本多町1丁目 本多町2丁目～新坂～石引3丁目(交)	(450) 640	
5008	片町1丁目(交)～竪町商店街～竪町(交)	(500) 500	
5009	長坂1丁目～長坂2丁目	1,200	
5010	犀川大橋南詰(交)～蛤坂～蛤坂(交) [県道]泉野町3丁目～弥生1丁目	(240) 320	
5011	中村神社前～増泉1丁目(交)	225	
5012	増泉2丁目東(交)～[県道]中村町	440	
5013	長町3丁目～長土堀1丁目	910	
5014	京町～[県道]京町 ～京町(交)	1,200	
5015	～安江町北(交) [県道]笠市町 ～明成小～瓢箪町	340	
5016	中島大橋詰(交)～彦三大橋詰(交)～浅野川左岸小橋詰	700	
5017	[県道]浅野本町1丁目～昌永町	600	
5018	浅野町小学校前(交)～京町	400	



単位m (交) : 交差点

路線 番号	起 終 点	(消融雪路線延長) 除雪路線延長	備 考
5019	森山 2 丁目	250	
5020	彦三町 1 丁目 (交) ~ 彦三町 1 丁目	230	
5021	浅野川大橋交番前 (交) ~ 東山 1 丁目	280	
5022	鶯町 ~ 卯辰町 ~ 卯辰山工芸工房	1,020	
5026	笠舞 2 丁目 (交) ~ 亀坂 ~ 小立野 3 丁目	(50) 450	
5027	長田本町 (交) ~ 西方橋 ~ [県道] 長田 2 丁目	300	
5028	金大付属特別支援学校 ~ 小将町	400	
5030	市営額新町住宅	300	
5031	金石西 1 丁目	350	
5032	御影町	300	
5033	幸町 (交) ~ 本多町 2 丁目 ~ 本多町 (交) ~ 鱗町 (交)	(230) 786	
5035	芳斉 1 丁目 ~ 宗叔橋 ~ 芳斉 1 丁目 (交)	240	
5036	あけぼの北口 (交) ~ 金石北 3 丁目 ~ 金石保育所 ~ 金石北 3 丁目	800	
5037	[県道] 増泉 1 丁目 ~ 増泉 1 丁目	590	
5038	[県道] 本町 2 丁目 ~ 英町 (交)	350	
5039	安江町北 (交) ~ 瓢箪町 ~ 明成小 ~ 瓢箪町	350	
5040	[県道] 昌永町 ~ 昌永町	300	
5041	[県道] 寺町 4 丁目 ~ 寺町 4 丁目	360	
5042	小立野 1 丁目	400	

単位m (交)：交差点

路線 番号	起 終 点	(消融雪路線延長) 除雪路線延長	備 考
5043	[国道157号]野町3丁目～野町3丁目	100	
5044	昌永町	200	
5045	栗崎町～栗崎小口(交) [県道]栗崎町1丁目～栗崎町1丁目	(320) 1,300	
5046	三口新町3丁目	200	
5047	三口新町4丁目～三口新町2丁目～三口新町第二児童公園～南小立野小	870	
5050	北安江中(交)～七ツ屋町(交) 北安江1丁目～北安江南(交)、～北安江1丁目	815	
5051	小橋町～昌永町～浅野川右岸昌永橋詰	225	
5052	馬場小～東山3丁目	400	
5053	浅野川右岸天神橋詰～東山1丁目	200	
5054	瓢箪町(交)～彦三町2丁目 彦三町1丁目(交)～安江町	700	
5055	此花町～安江町 西門口前(交)～此花町(交)	(410) 990	
5057	片町2丁目～犀川大橋北詰(交)	350	
5058	金沢市役所第二本庁舎～油車	(70) 450	
5059	本多町2丁目	1,100	
5060	新竪町3丁目(交)～菊川2丁目～川上広見(交)	800	
5061	菊川1丁目	450	
5062	城南2丁目～笠舞(交) ～笠舞2丁目(交)	830	
5063	藤江バス停前(交)～藤江北3丁目	350	
5064	三口新町1丁目～涌波4丁目	900	

単位m (交) : 交差点

路線 番号	起 終 点	(消融雪路線延長) 除雪路線延長	備 考
5065	金石西4丁目	530	
5066	[県道]石引1丁目～石引1丁目	150	
5067	扇町～天神町2丁目 ～桜町 ～暁町交番前(交)	1,050	
5070	材木町～兼六小	1,320	
5071	鈴見台3・4・5丁目	1,100	
5072	鈴見台2丁目	450	
5073	[県道]御影町～御影町	300	
5074	増泉1丁目東(交)～増泉1丁目	300	
5075	泉野町3丁目～寺町4丁目	300	
5076	泉野1丁目(交)～泉野町1丁目 ～寺町3丁目南(交) ～寺町2丁目(交)	1,470	
5077	増泉5丁目	280	
5078	泉野出町北(交)～泉野出町1丁目	400	
5079	四十万町(北四十万)～四十万町(交)	250	
5080	[県道]直江町～直江町	150	
5081	東山2丁目～卯辰町	550	
5082	[国道359号]森山1丁目～森山1丁目 ～東山3丁目北(交)	600	
5085	思案橋(交)～菊川2丁目	250	
5086	泉3丁目	200	
5087	[県道]米泉町7丁目～米泉町6丁目～米泉町3丁目	650	

単位m (交) : 交差点

路線 番号	起 終 点	(消融雪路線延長) 除雪路線延長	備 考
5088	片町2丁目～片町1丁目(交)	150	
5089	[県道]中村町～千日町	350	
5090	高岡町～上堤町(交)	345	
5091	市営円光寺住宅～円光寺2丁目	950	
5092	寺中町～寺中橋～寺中町	200	
5093	東山3丁目	100	
5094	金石西2丁目	350	
5095	犀川大橋北詰(交)～新堅町3丁目	600	
5096	八日市4丁目	400	
5097	八日市1丁目	210	
5098	笠舞本町1丁目	420	
5099	小立野1丁目	360	
5100	小坂町(東)	580	
5101	泉野出町1丁目	320	
5102	尾山神社前(交)～尾山町 ～仙石通り(交)	200	
5103	天下台団地	90	
5104	大手町～[国道159号]尾張町1丁目	280	
5105	弥生1丁目(交)～弥生2丁目	520	
5106	鈴見台3丁目	435	

単位m (交) : 交差点

路線 番号	起 終 点	(消融雪路線延長) 除雪路線延長	備 考
5107	野田町～[県道]野田町	710	
5109	藤江橋(交)～藤江北3丁目	440	
5111	泉野町6丁目～泉野5丁目(交)	285	
5112	鱗町	22	
5114	蚊爪町～浅野川小前(交)～北間町	685	
5115	畝田東1丁目	220	
5116	横川5丁目	430	
5117	四十万4丁目～四十万6丁目	365	
5118	泉野出町3丁目	120	
5119	本多町1丁目～笠舞3丁目	310	
5120	西泉6丁目	70	
5121	高尾台4丁目、馬替2丁目～馬替3丁目	(85) 585	
5122	[県道] 栗崎町～栗崎町	80	
5123	矢木2丁目	730	
5124	新保本1丁目	340	
5125	[県道] 末町～末町	440	
5126	あけぼの西口(交)～金石北1丁目～金石北3丁目	685	
5127	西金沢2丁目(交)～西金沢5丁目(交)	525	
5128	薬師堂町～若宮町～二口町	495	

単位m (交) : 交差点

路線 番号	起 終 点	(消融雪路線延長) 除雪路線延長	備 考
5129	寺中町～観音堂町	450	
5130	寺中町～木曳野1丁目	230	
5131	専光寺町、赤土町	535	
5132	山科3丁目～円光寺3丁目	410	
5133	西大桑町	400	
5134	松村4丁目～松村5丁目	600	
5135	鈴見町～若松町3丁目～若松町2丁目	720	
5136	松村2丁目～松村3丁目	455	
5137	西南部中前(交)～西南部小前(交)～八日市出町	1,115	
5138	間明町2丁目	615	
5139	八日市2丁目	740	
5140	松村2丁目	370	
5141	野蛟橋～神谷内葵団地幹線道路	400	
5142	高尾南2丁目(交)～高尾南2丁目～光が丘2丁目	610	
5143	三口新町4丁目～大桑町ナ	420	
5144	浅野本町2丁目～乙丸陸橋下～神宮寺3丁目	1,120	
5145	増泉1丁目～野町2丁目	230	
5146	大場町	360	
5147	小立野3丁目～[県道]小立野3丁目	135	

単位m (交) : 交差点

路線 番号	起 終 点	(消融雪路線延長) 除雪路線延長	備 考
5148	昌永町～浅野川右岸昌永橋詰	550	
5149	長土堀2丁目～長土堀3丁目	120	
5150	畝田中1丁目	490	
計	第3次路線 (市街地道路) 135路線	(2,625) 64,778	

	全 路 線 合 計 8 2 5 路 線	(208,002) 932,588	
--	---------------------	----------------------	--

路 線			路線数	延 長	
1 次路線	(幹線道路)		281路線	(192, 177)	
				449, 489	m
2 次路線	(地域における 主要な道路)	(山間部除雪路線)	72路線	(200)	
				98, 060	m
		(平野部[北陸本線より山側] 除雪路線)	181路線	(5, 200)	
				148, 482	m
		(平野部[北陸本線より海側] 除雪路線)	156路線	(7, 800)	
				171, 779	m
3 次路線	(市街地道路)		135路線	(2, 625)	
				64, 778	m
合 計			825路線	(208, 002)	
				932, 588	m

カッコは消融雪路線延長

## 排 雪 場 の 設 置 計 画

設 置 箇 所	開 設 基 準
<p><b>○常設排雪場</b></p> <p>市管理箇所</p> <p>城南中学校前犀川右岸 金沢テクノパーク 大豆田大橋詰犀川右岸 戸水 2 丁目 戸室新保 舘町 辰巳町 大河端町 大桑橋詰犀川左岸 田上町</p> <p>県管理箇所</p> <p>桜橋左岸下流 松寺橋左岸上流 大野新町ふ頭用地 大浜工業用地</p> <p><b>○臨時排雪場</b></p> <p>小学校（7 校）</p> <p>金石町小学校・鞍月小学校 安原小学校・富樫小学校 三和小学校・小坂小学校 浅野町小学校</p> <p>公園（10 箇所）</p> <p>栗崎中央公園・こなん水辺公園 木越運動公園・玉鉾公園 米丸中央公園・黒田児童公園 平和町公園・高尾中央公園 額谷ふれあい公園 四十万中央公園</p> <p>その他市有地（0 箇所）</p> <p><b>○コミュニティ排雪場</b></p> <p>街区公園</p>	<p>3 次路線の除雪を行う場合に、必要に応じ 出動したブロック毎に、順次開設する。</p> <p>道路排雪に伴う開設時間の延長については、 地域バランスを考慮し、郊外部の 4 箇所程度 で対応する。</p> <p>雪害対策本部が設置されたとき、必要に応じ 順次開設する。</p> <p>大雪時、地域の雪おき場として利用出来る。 搬入は「人力」によるものとする。</p>



別表第4

## 橋 梁 歩 道 除 雪 箇 所

番号	橋 梁 名	延 長 (m)	摘 要
1	犀 川 雪 見 橋 歩 道	190	両 側
2	上 菊 橋 歩 道	150	両 側
3	下 菊 橋 歩 道	300	両 側
4	新 橋 歩 道	90	両 側
5	新 御 影 橋	108	歩 行 者 専 用 橋
6	若 宮 大 橋 歩 道	350	両 側
7	若 松 橋 歩 道	50	両 側
8	常 盤 橋 歩 道	51	両 側
9	天 神 橋 歩 道	100	両 側
10	梅 の 橋	67	歩 行 者 専 用 橋
11	中 の 橋	38	歩 行 者 専 用 橋
12	小 橋 歩 道	80	両 側
13	昌 永 橋 歩 道	40	片 側
14	兼 六 あ ゆ み 橋	47	歩 行 者 専 用 橋
15	大 桑 橋 歩 道	300	両 側
16	旭 橋	130	歩 行 者 専 用 橋
17	桜 橋	178	両 側
計	17カ所	2,269	

別表第5

## 歩 道 除 雪 箇 所

(交) : 交差点

番号	位 置	延長(m)	摘 要
1	広坂北(交)～お堀通り～大手町(交)	5,000	両 側
2	新桜坂～本多通り～広坂(交)～小立野通り	6,200	両 側
3	[県道]出雲町(交)～大豆田橋(交)～片町(交)	5,170	一部片側
6	[山幹]鈴見(交)～田上住宅 旭町3丁目(交)～若松橋詰(交)～若松3丁目(交) せせらぎ歩道橋、百合の木坂	4,765	一部片側
7	笠舞3丁目(交)～犀川左岸下菊橋詰	1,600	両 側
8	平和町(交)～長坂(交)～伏見台1丁目(交)～久安2丁目(交)	6,100	両 側
9	横川南(交)～高尾台2丁目(交)～扇台小学校前(交)～高尾台4丁目 ～高尾(交)	7,940	両 側
10	田井町(交)～浅野川左岸下田上橋詰	4,000	両 側
11	泉(交)～泉本町(交)	1,900	両 側
12	犀川左岸下菊橋詰～寺町1丁目(交)～有松(交)	3,300	両 側
13	高岡中前～大豆田大橋～中橋(交)	3,590	一部片側
14	野々市市御経塚(交)～八日市大橋～八日市5丁目(交) ～西金沢4丁目(交)～入江3丁目(交)	5,810	両 側
15	八日市5丁目(交)～入江(交)	6,450	一部片側
16	神宮寺(交)～神宮寺北(交)～堀川町北(交)～東金沢駅口(交) ～大樋町(交)	4,450	一部片側
17	東山(交)～浅野本町(交) 山の上(交)～彦三町(交)	4,000	両 側
18	武蔵(交)～彦三町(交)～西門口(交)	2,500	両 側
19	W坂(寺町～桜橋詰)	100	両 側
20	二十人坂	700	片 側

(交) : 交差点

番号	位 置	延長(m)	摘 要
21	白山坂	600	片 側
22	片町(交)～笠舞2丁目(交)	4,200	両 側
23	笠舞2丁目(交)～涌波1丁目	5,470	両 側
24	高尾(交)～四十万町(交)～南四十万町 ～宮乃浦橋 高尾南(交)～高尾(交)～額新保西(交)～額新保3丁目(交)	12,560	両 側
25	北安江東(交)～二口町(交)～若宮大橋(交)	4,230	両 側
26	本江町～古府町(交)	5,200	両 側
27	若宮町(交)～北安江北(交)	3,020	両 側
28	横枕町～荒屋町	1,000	片 側
29	上有松(交)～市営陸上競技場～泉野出町(交)～長坂(交)	3,000	両 側
30	疋田町(交)～神谷内(交)	2,400	両 側
31	二口南(交)～南広岡町(交)～三社(交)～玉川町(交)～上堤町(交)	3,900	一部片側
32	上有松(交)～久安2丁目(交)	2,000	両 側
34	本町2丁目(交)～広岡中(交)～駅西広場前～広岡1丁目(交)	1,940	両 側
35	長田中央(交)～北安江南(交)	1,920	両 側
36	古府南第二(交)～保古町(交)	2,600	両 側
37	農業会館前(交) ～新保本5丁目南(交) ～西南部(交)～[県道]八日市出町 農業会館前東(交)～ ～新保大橋	4,320	両 側
38	みどり団地口(交)～みどり(交)～北塚(交)	2,380	両 側
39	諸江上丁西(交)～西小学校前(交)～西念中(交)	1,920	両 側
40	小坂町(交)～星稜高～御所町東(交)	2,540	両 側

(交) : 交差点

番号	位 置	延長(m)	摘 要
41	～堀川町中(交) 広岡 1 丁目(交)～堀川町西(交) ～金沢駅東口バスターミナル	1,200	両 側
42	広岡(交)～諸江通り～[国道 8 号]諸江町中丁	4,300	両 側
43	十一屋町会館～不動尊下	105	階 段
44	鳴和(交)～鳴和台(交)～御所町東(交)	2,000	一部片側
45	三和小学校前	290	片 側
46	押野小学校前	260	片 側
47	大乘寺坂	120	階 段
48	長坂 3 丁目(交)～長坂 3 丁目東(交)	290	両 側
49	長坂(交)～長坂台小学校東(交)	860	両 側
50	玉川町(交)～玉川町	300	片 側
51	[県道]土清水 3 丁目～土清水 1 丁目	1,700	両 側
52	田上小学校口(交)～田上小学校前(交)～田上 2 丁目(交)	1,140	両 側
53	疋田町～法光寺町	315	片 側
54	山王団地口(交)～山王町 2 丁目～山王町 1 丁目～[県道]山王口バス停	1,120	片 側
55	平和町(交)～平和町 2 丁目	1,040	一部片側
56	田上本町北(交)～田上本町	650	両 側
57	大桑町東(交)～大桑町中(交)～大桑町南(交)	1,130	両 側
58	若宮大橋(交)～入江 3 丁目(交)	1,820	両 側
59	神谷内本町(交)～神谷内(交)	630	両 側

(交) : 交差点

番号	位 置	延長(m)	摘 要
60	尾山神社参道	70	両 側
61	涌波坂	230	片 側
62	西念町(交)～西念町東(交)	690	両 側
63	城南中学校前～大桑橋詰	680	片 側
64	合同庁舎前(交)～仙石通り(交)～いしかわ四高記念公園前(交)	430	片 側
65	野田町(交)～大桑橋(交)	1,040	片 側
66	御所ニュータウン口(交)～御所ニュータウン	2,320	両 側
67	疋田中(交)～千木町1丁目	385	片 側
68	[県道]古府町～古府町	415	片 側
69	久安3丁目～久安3丁目(交)	670	両 側
70	田上本町北(交)～田上本町南(交)	1,160	片 側
71	広岡中(交)～広岡2丁目	340	片 側
計	<b>68カ所</b>	166,475	

別表第6

## 凍 結 防 止 剤 散 布 箇 所

(交) : 交差点

番号	位 置	延長(m)	面積(m <sup>2</sup> )
1	旧桜坂	200	600
2	田上本町	200	600
3	兼六元町	80	360
4	光が丘2丁目	250	600
5	錦町	80	240
6	御参詣坂	80	240
7	笠舞本町2丁目	80	260
8	東長江町～県営卯辰山相撲場	1,600	6,400
9	七ツ屋高架橋側道	160	1,600
10	昌永橋兩岸詰	40	400
11	駅前地下道	10	50
13	木曾坂	20	80
14	日吉ヶ丘団地(入口)	150	930
15	城北葵団地(入口)	90	410
16	ひばり丘団地(入口)	260	1,430
17	大野川左岸機具橋詰～北寺橋(交) ～北寺大橋～北寺町 ～問屋団地東口(交)～松寺橋(交)	3,680	25,600
20	長坂台小学校東(交)～実践倫理宏正会研修会館	890	5,800
21	[県道]十一屋町～不老坂～上菊橋	460	3,000

(交) : 交差点

番号	位 置	延長(m)	面積(m <sup>2</sup> )
22	笠舞3丁目(交)～下菊橋～寺町1丁目(交)、泉野(交)～有松(交)	1,600	19,650
23	寺町5丁目(交)～新桜坂～桜橋	350	4,500
24	～御影大橋南詰(交) 白菊町(交)～新橋 ～御影大橋北詰(交)	1,500	8,160
25	大豆田大橋～入江(交)	350	5,380
26	若宮大橋	180	4,540
27	示野中橋	150	1,750
28	花里町第二緑地周	80	320
29	泉1丁目(交)～弥生1丁目	340	1,500
30	もりの里3丁目(交)～陸ヶ丘公園	1,000	5,000
31	仏舎利塔～県営卯辰山相撲場～卯辰山公園線	2,000	10,000
32	浅野川左岸天神橋詰～卯辰山公園線～山の上(交)	3,300	16,500
33	黒田橋	100	580
34	伏見川橋	100	550
35	本江町(北陸本線)～御影大橋南詰(交)	400	1,600
36	[県道 清水・小坂線]御所町	210	1,260
37	広岡(交)～諸江町上丁(交)～諸江町(交)～問屋町(交) ～浅野川体育館前(交)～北間町(交)	6,000	36,000
38	～水産衛生センター～利屋町 福久西(交)～河北潟周辺広域農道～才田(交) ～才田大橋～湖南町	6,740	53,920
39	帰厚坂	370	1,520
40	[県道]大桑町坊山～北陸学院大学～[県道]別所町	1,100	3,500

(交) : 交差点

番号	位 置	延長(m)	面積(m <sup>2</sup> )
41	野町2丁目(交)～泉用水	190	310
42	犀川雪見橋～城南中学校前(交)～笠舞1丁目(交)	630	5,290
43	香林坊2丁目(交)～右衛門橋	100	560
44	松寺東(交)～浅野川せせらぎ橋～問屋センター踏切(交)	800	8,450
45	金沢テクノパーク口(交)～河原市橋～薬師大橋～正部大橋～宮野町(交)	3,180	25,150
46	元車(交)～犀川大通り～三口新町(交)	6,500	71,500
47	田井町(交)～兼六東大通り～下田上橋詰(交)	2,000	18,000
48	鈴見(交)～若松3丁目(交)～金沢刑務所前～田上団地	2,250	13,300
49	[県道]涌波2丁目～大桑新町(交)	750	4,200
50	天神町2丁目～椿原天満宮前 [旧県道金沢・井波線]	280	1,600
51	小立野4丁目(交)～下田上橋詰(交) [旧県道芝原・石引線]	1,540	7,960
52	田上本町南(交)～朝霧大橋～舘町(交)	500	3,500
53	田上1丁目～田上本町	700	5,000
54	海浜公園口(交)～佐奇森橋～佐奇森西(交)～しおさいロード	3,130	21,910
55	下辰巳(交)～辰巳町	200	1,000
56	[県道]三小牛町～山川隧道～山川町～内川虹の橋～天池町	2,140	12,840
57	[県道]清水町～戸室新保埋立場～[県道]清水町	5,350	32,100
58	実践倫理宏正会研修会館～市営野田山墓地～三小牛町	2,750	11,000
59	[県道]辰巳町～市企業局末浄水場、[県道]辰巳町～浅川町(交)	2,000	12,000



(交) : 交差点

番号	位 置	延長(m)	面積(m <sup>2</sup> )
60	医王口バス停～戸室新保	800	4,800
61	御荷川橋、長町一の橋、長町二の橋、長町三の橋、長町四の橋、 長町五の橋	30	150
62	百坂踏切	70	520
63	常盤橋詰～[山幹]地下道入口	620	4,230
64	旭町3丁目(交)～若松橋詰(交)	350	2,400
65	下田上橋～田上小学校口(交)～田上小学校前(交)～田上2丁目	550	3,920
66	湯涌創作の森～創作の森前バス停、芝原バス停～福神橋	760	5,200
67	[県道小原・土清水線]～涌波坂～涌波2丁目(交)	520	2,600
68	大桑町(大道割)～[県道小原・土清水線]	380	1,700
69	長坂(交)～長坂台小学校東(交)	430	2,200
70	長坂3丁目(交)～長坂3丁目東(交)	150	1,000
71	窪町(交)～窪2丁目(交)	150	1,300
72	高尾南(交)～高尾南2丁目	100	800
73	十一屋町会館～不動尊下	105	120
74	大乘寺坂	120	300
75	小立野3丁目～三口新町3丁目	210	1,050
76	犀川大橋南詰	30	130
77	角間町、中山町～俵町(交)	1,000	7,000
78	松雲橋～蓮如町	630	4,400

(交) : 交差点

番号	位 置	延長(m)	面積(m <sup>2</sup> )
79	御所ニュータウン	2,080	10,500
80	山王団地	1,100	5,800
81	松寺橋(交)～浅野川左岸(諸江町)～上諸江駅前(交)	1,390	11,100
82	松寺橋～大浦町～木越西(交)	2,430	15,600
83	天狗の橋～湖南運動公園	630	5,000
84	利屋町～今町～才田町～福久東(交)	5,190	55,280
85	森本大橋	165	860
86	福久西(交)～千木町～疋田町(交)	1,990	13,000
87	法光寺北(交)～千木北(交)	920	4,600
88	上金川橋～ゆいの里前(交)	860	7,300
89	鳴和台	490	5,300
90	野田町西(交)～大桑橋～三口新町(交)～石引1丁目、 三口新町(交)～永安町(交)	3,180	47,060
91	若松橋詰(交)～若松3丁目(交)	215	2,600
92	銚子町～上中町(交)	850	5,300
94	新坂	190	1,240
95	広坂(交)～出羽町(交)	340	2,380
96	若草町(交)	100	450
97	市営円光寺住宅～[山幹]	150	750
98	[県道]つつじが丘～つつじが丘	70	420

(交) : 交差点

番号	位 置	延長(m)	面積(m <sup>2</sup> )
99	若松 2 丁目(交)～若松町	300	1,950
100	森本ミニバイパス	500	3,500
101	[国道359号]神谷内(交)～神谷内本町(交)	310	4,340
102	石引 1 丁目(交)～白山坂(交)～笠舞 3 丁目(交)	800	10,400
103	四十万町東(交)～四十万町～額谷 1 丁目(交)	1,000	8,000
104	長坂 3 丁目(交)～泉野出町南(交)～伏見台 1 丁目(交)	1,300	10,950
105	元菊町(交)～南広岡町(交)	570	6,220
106	新神田(交)～保古 1 丁目(交)	950	7,600
107	西金沢 2 丁目(交)～西金沢(交)	250	2,000
108	入江西(交)	100	1,400
109	保古橋詰(交)～保古橋詰南(交)	300	3,900
110	高柳跨線橋	500	3,000
111	[国道359号]小坂町(交)～星稜高校前～御所町東(交)	1,340	8,040
112	長土堀西(交)～大豆田橋(交)	500	6,500
113	機具橋 (内灘町に委託)	60	330
114	並木町	450	2,030
115	[県道]土清水 3 丁目～土清水 2 丁目、土清水 1 丁目～舘山町	560	3,640
116	北安江高架橋	300	4,200
117	角間大橋詰(交)～金沢大学	1,140	10,260

(交) : 交差点

番号	位 置	延長(m)	面積(m <sup>2</sup> )
118	二俣町	880	5,280
119	観法寺(交)～岩出町	1,310	9,170
120	県立いしかわ特別支援学校横	550	3,850
121	塚崎道踏切	60	300
122	観法寺踏切	50	300
123	白鳩橋	130	1,040
124	京田新橋	20	200
125	宮野町	1,000	6,000
126	松根町	670	4,020
127	[海幹]寺中(交)～環状鞍月(交)～大友町西(交)	4,250	31,875
128	八日市5丁目東(交)～押野陸橋～押野2丁目(交)	620	8,060
129	泉が丘2丁目(交)～上有松(交)～有松4丁目(交)	800	5,600
130	広坂(交)～鱗町(交)	660	7,620
131	彦三大橋	70	910
132	西インター大橋	80	720
133	[海幹]大友町西(交)～直江町中(交)～大河端町南(交)、 大浦IC～千木IC	2,140	20,200
134	田上町～金沢大学	1,130	10,170
135	鳴瀬元町～梨木町	400	3,064
136	山科町	450	3,200

(交) : 交差点

番号	位 置	延長 (m)	面積 (m <sup>2</sup> )
137	鳴和台	620	4,250
計	<b>1 3 3 カ所</b>	125,655	942,949

別表第7-1

## 積雪センサー位置

番号	位 置	摘 要
1	広 坂 1 丁 目	金 沢 市 役 所
2	金 石 北 4 丁 目	金 石 町 小 学 校
3	大 浦 町	大 浦 小 学 校
4	南 森 本 町	森 本 小 学 校
5	八 日 市 1 丁 目	押 野 小 学 校
6	加 賀 朝 日 町	旧 朝 日 小 学 校
7	東 長 江 町	夕 日 寺 小 学 校
8	馬 替 1 丁 目	扇 台 小 学 校
9	小 立 野 1 丁 目	小 立 野 防 災 広 場
10	二 俣 町	医 王 山 小 ・ 中 学 校
11	小 豆 沢 町	キゴ山ふれあい研修センター
12	大 平 沢 町	大 平 沢 町 ニ 3 8 番 地 先
13	駒 帰 町	駒 帰 小 学 校 跡 地

別表第7-2

## 積雪監視カメラ位置

番号	位 置	摘 要
1	魚 帰 町	湯涌19号菱池小原町線
2	湯 涌 河 内 町	2級幹線337号石黒・曲線
3	菅 池 町	準幹線580号瀬傾・下谷線
4	小 原 町	2級幹線342号山川線
5	荒 山 町	浅川32号砂子坂町線
6	俵 原 町	2級幹線321号二日市・加賀朝日線
7	北 千 石 町	森本62号北千石町線
8	堀 切 町	森本78号堀切町線
9	福 畠 町	森本69号小野町線
10	東 原 町	2級幹線328号北方・東原線
11	釣 部 町	2級幹線320号塚崎・牧町線
12	清 水 町	浅川61号若松・田島町線
13	土 清 水 2 丁 目	崎浦10号土清水町線33号
14	山 川 町	2級幹線342号山川線
15	平 栗	2級幹線344号野田・平栗線
16	四 十 万 3 丁 目	額29号四十万3丁目線13号

別表第7-3

## 道路監視カメラ位置

番号	位 置	摘 要
1	大 場 町 ( 西 )	準幹線559号福久・利屋線
2	瓢 箪 町	1級幹線10号武蔵・森山線
3	清 川 町	1級幹線5号菊川・寺町線
4	八 日 市 出 町	1級幹線101号八日市町線

別表第8

## 除雪機械等所有別内訳

(単位：台数)

区 分 機 種		市 所 有 台 数	民 間 委 託 に よ る 台 数	合 計
除雪ロータリー車		4	11	15
除雪トラック			2	2
ブルドーザー			1	1
湿地ブルドーザー			5	5
除雪ドーザー		2	76	78
トラクターショベル			218	218
モーターグレーダー			9	9
凍結防止剤散布車		4	12	16
小型歩道除雪機		21	32	53
バックホウ			186	186
小 計		31	552	583
排雪用 ダンプ車	2 ～ 5 t		157	157
	6 t 以上		46	46
小 計		0	203	203
合 計		31	755	786

## 別表第9

## 市 管 理 消 融 雪 装 置

地…地下水一斉散水、交…地下水交互散水、河…河川水、下…下水道処理水

1 地区

無…無散水融雪、A～…県水等利用、a～…用水自然流下

名 称	配管延長(m)	管理番号	名 称	配管延長(m)	管理番号
横安江町商店街 地	1,315	6706	田上町 河	605	9703
広岡1丁目(駅西広場) 交	714	7303	西門通り線(車道) 地	282	9707
諸江通り北安江南 交	512	7304	高柳・浅野本町線 下	2,188	9905
疋田線駅西1 地	786	7606	田井・田上線1号 河	2,100	0003
疋田線駅西2 地	728	7607	大場コミュニティセンター 交	1,084	0011
疋田線駅西3 地	743	7608	八田保育所前 交	780	0012
堀川線駅西 交	383	7707	駅東通り線1号 交	538	0102
長田本町 交	414	7807	此花ふらっとバスルート 河	1,020	0106
広岡 地	572	7808	田井・田上線2号 河	1,040	0107
高柳跨線橋 地	937	8306	駅東通り線2号 交	588	0108
三池第1地下道 地	372	8403	駅東広場(広場散水) 地	671	0109
三池第2地下道 地	697	8404	駅東広場(市道散水) 地	700	0110
諸江町小学校前 交	787	8406	才田町 交	1,136	0111
中央市場線 地	436	8604	材木ふらっとバスルート 河	1,144	0205
西小学校1号 地	498	8605	湯涌温泉 河	680	0206
西小学校2号 地	456	8606	田井・田上線3号 河	1,065	0309
応化橋 地	565	8704	駅東通り線3号 交	832	0402
公設花き市場 地	195	8707	堀川・東金沢線 下	1,244	0504
諸江・二口線1号 交	670	8806	春日・御所線 河	770	0505
七ツ屋大橋 下	162	9004	東別院前 交	262	0605
駅西広場 交	1,326	9008	談義所線 交	915	0606
駅西広場 無	441	9008	田上館町線 河	843	0807
駅西大通り 交	1,182	9009	七ツ屋高架橋 下	1,190	1006
諸江・二口線2号 交	539	9203	小立野・もりの里線 河	360	1102
別所町 河	334	9209	若松3丁目線 河	260	1901
北安江・出雲線1号 交	902	9301	浅川・下辰巳線 河	794	2101
北安江・出雲線2号 交	821	9302	辰巳町 河	440	a
北安江・出雲線3号 交	973	9303	中央市場線2号 地	150	I
諸江町中丁 交	529	9306	諸江町上丁 地	95	Z
駅前ポルテ周辺 交	385	9406			
磯部大橋 下	197	9604			
金沢駅通り線 交	803	9605			
西門通り線(歩道) 無	450	9606			
			計 62カ所	44,600	



## 2 地区

名 称	配管延長(m)	管理番号	名 称	配管延長(m)	管理番号
歌劇座横（車道） 地	134	6201	北森本 交	1,021	9103
歌劇座横（歩道） 無	240	6201	木曾坂 地	740	9104
鱗町交差点 交	358	7002	今町 交	531	9201
池田町 交	500	7003	南御所町 地	237	9205
兼六園 地	877	7102	主計町 地	321	9206
長町緑地前 交	910	7201	東山1丁目 地	1,134	9305
長町2丁目緑地前 交	385	7202	岩出町 河	49	9309
北陸電力前 交	312	7401	福久・南森本線 交	746	9601
石浦神社前 交	524	7402	香林坊2丁目 河	108	9705
新堅町3丁目 交	441	7603	福久・百坂線 交	750	0001
あめや坂 地	315	7705	清水谷町 河	820	0112
天神橋々詰 地	581	7805	鳴和中学校前 交	1,000	0202
彦三町1丁目 地	478	7806	仙石通り 交	560	0203
馬場小学校前 交	468	7814	玉川図書館横 交	966	0207
千木アンダー 地	522	7818	東金沢駅前 交	368	0208
森山2丁目交差点 交	429	7901	森本駅西広場 地	317	0301
明成小学校前 地	541	7903	森山保育所前 交	988	0311
大手堀前 地	723	8005	利屋町 交	1,060	0313
いもり堀前 交	461	8007	玉川町 交	363	0403
尾山神社裏 交	538	8101	金沢21世紀美術館前 地	421	0406
元町2丁目 交	463	8102	神宮寺町 地	375	0613
本多の森ホール前 交	812	8103	疋田線（疋田町） 交	1,230	0703
森本ミニバイパス 交	719	8109	疋田線（神谷内） 交	690	0704
森本ミニバイパス（三方弁）	0	8110	疋田神谷内線（神谷内） 交	683	0801
文化ホール内 交	715	8203	広坂1丁目（無散水） 無	75	1003
黒門前 交	621	8205	鈴木大拙館 地	293	1101
十間町 地	327	8302	福久・千木線 河	566	1702
森山会館前 交	326	8308	森本駅東広場（車道） 交	142	2002
横枕地下道 地	866	8401	森本駅東広場（歩道） 無	183	2002
金腐川地下道 地	398	8402	大浦・千木町線1号 交	1,082	2201
大手町 交	746	8407	大浦・千木町線2号 交	1,020	2202
兼六中学校前 交	593	8408	大浦・千木町線3号 交	1,107	2203
市民芸術村前 地	920	8409	大浦・千木町線4号 交	1,029	2204
小将町田上線4号 交	523	8502	兼六元町線 交	55	A
小将町田上線5号 交	490	8601	横山町線 交	19	B
小将町田上線6号 交	440	8602	福久往来踏切 地	49	C
県理容学校前 地	577	8607	不動寺町 河	447	E
彦三大橋 地	570	8705	紺屋坂 地	120	AA
花園小学校前 交	616	8808	大浦・千木町線5号 地	144	AF
鏡花の道 河	420	8904	大浦・千木町線6号 交	518	AG
疋田地下道 地	856	9007			
花園保育所前 交	325	9010			
			<b>計 82カ所</b>	<b>44,387</b>	

## 3 地区

名 称	配管延長 (m)	管理番号	名 称	配管延長 (m)	管理番号
猿丸交差点 交	455	7101	涌波 河	1,210	0004
大学病院前 地	286	7103	三小牛町 地	70	0005
善光寺坂 地	298	7502	城南中学校横 交	415	0101
白山坂 地	576	7601	菊川ふらっとバスルート 河	920	0105
二十人坂 地	675	7602	天神坂 (上) 地	377	0216
涌波古府交差点 交	415	7702	天神坂 (下) 地	446	0217
幸町思案橋 交	319	7703	大桑 4 号 交	599	0507
猿丸上菊橋 地	471	7704	大桑 5 号 交	204	0508
小立野 2、4 丁目 地	485	7803	大桑 6 号 交	134	0509
猿丸笠舞 2 丁目 地	468	7804	大桑 7 号 交	747	0510
下菊橋 (歩道) 無	300	7811	広坂・新桜坂線 河	240	1201
大桑 1 号 地	396	7815	小立野旭町線 交	203	AH
大桑 2 号 地	481	7816			
城南 2 丁目 交	1,005	7905			
笠舞本町 1 丁目 交	451	7906			
大桑 3 号 地	344	7911			
三口新町 3 丁目 交	455	7913			
三口第 3 児童公園前 交	364	8001			
城南中学校前 地	376	8002			
如来寺前 地	551	8008			
金商前 地	462	8009			
花里町第1緑地前 地	443	8010			
三口第 2 児童公園前 交	845	8105			
三口第 1 児童公園前 地	358	8106			
大学病院横 地	225	8111			
亀坂 地	532	8112			
小立野 3 丁目 地	450	8204			
新坂 地	486	8304			
南小立野小学校 交	250	8305			
大道割 河	375	8311			
笠舞 3 丁目線 1 号 地	816	8804			
笠舞 3 丁目線 2 号 地	1,051	8805			
涌波坂 河	233	8906			
旭町 河	664	9208			
下菊橋 (車道) 交	446	9706			
大桑橋々詰 地	214	9803			
雪見橋 地	809	9904			
			計	49カ所	23,395

## 4 地区

名 称		配管延長(m)	管理番号	名 称		配管延長(m)	管理番号
緑 1 号	交	851	7203	六日市踏切	地	13	2102
緑 4 号	交	231	7204	出雲町	交	397	F
緑 2 号	交	597	7305	海側幹線その 1	交	68	M
緑 3 号	交	523	7306	海側幹線その 2	地	40	R
金石市民センター前	交	712	7912	上安原町その 2	交	695	S
金石町小学校前	交	1, 173	8206	二ツ寺町	交	170	T
大野児童公園	交	367	8303	古府・御影線 1 号	交	460	AD
古府町東	地	446	8309	古府・御影線 2 号	交	497	AE
入江 3 丁目	交	711	8801				
進和町	交	898	8902				
若宮大橋	地	580	9304				
古府・玉鉾線 2 号	交	734	9404				
上荒屋西部	交	594	9405				
上荒屋 4 丁目	交	300	9409				
中橋・八日市線	交	511	9411				
示野中橋	交	1, 188	9501				
古府・玉鉾線 3 号	交	733	9502				
八日市 4 丁目	交	521	9503				
南塚町	交	586	9504				
八日市 3 丁目	交	548	9602				
専光寺	交	879	9901				
八日市出町 1 号	交	577	0006				
八日市出町 2 号	交	708	0007				
JA 石川前	交	1, 031	0305				
新金沢郵便局前	交	1, 250	0306				
新保大橋橋詰	交	827	0307				
八日市南交差点	交	747	0401				
上安原町	交	919	0408				
いなほ工業団地 1 号	交	842	0501				
いなほ工業団地 2 号	交	945	0502				
松村 1 丁目	交	583	0602				
示野町	交	627	0609				
松村 3 丁目	交	934	0610				
松村 4 丁目	交	1, 115	0611				
いなほ工業団地 3 号	河	824	0806				
若宮・玉鉾線	交	892	1103				
北安江・出雲線 4 号	交	1, 210	1202				
				計	4 5 力所	30, 054	

## 5 地区

名 称	配管延長 (m)	管理番号
高尾 2、3 丁目 地	644	7802
三馬小学校横 地	649	7817
光が丘公園前 地	590	7910
二水高校前 地	491	8004
光が丘市営住宅前 地	640	8107
光が丘 1、2 丁目 地	590	8108
額住宅前 交	1,219	8201
総合体育館横 地	405	8410
額中学校前 地	835	8411
しじま台 交	392	8501
北四十万児童公園前 交	337	8603
若草・横川線 1 号 交	636	8802
若草・横川線 2 号 交	690	8803
久安大橋々詰 交	796	8807
若草・横川線 3 号 交	710	8905
泉野出町 交	430	9001
若人の道 地	635	9005
四十万駅横 地	63	9101
久安 交	443	9102
有松・四十万線 1 号 交	710	9105
有松・四十万線 2 号 交	865	9202
若草・横川線 4 号 交	549	9510
額小学校前 交	893	9511
若草・横川線 5 号 交	510	9607
若草・横川線 6 号 交	596	9704
額新保 1 丁目 交	296	9801
高尾台中学校前 交	1,005	0104
高尾台 2、4 丁目 交	1,000	0201
泉野第 5 児童公園前 交	550	0204
泉野出町第 1 児童公園前 交	512	0308
南四十万交差点 交	1,159	0312
額新保・馬替線 交	966	0405
久安・高尾線 交	997	0506
額谷第 1 児童公園 交	618	0511
高尾中央公園 交	665	0601
北四十万 4 丁目 交	511	0706
額中央橋詰 河	740	1001

[illegible]

## 6 地区

名 称		配管延長(m)	管理番号	名 称		配管延長(m)	管理番号
問屋団地 1 号	地	817	6701	金沢西部 6 号	交	494	0008
問屋団地 2 号	交	1,091	6702	金沢西部 7 号	地	179	0009
問屋団地 3 号	地	931	6703	金沢西部 8 号	交	964	0209
問屋団地 4 号	地	838	6704	金沢西部 9 号	交	794	0210
問屋団地 5 号	地	885	6705	金沢西部 10 号	交	631	0211
問屋団地 6 号	地	180	7403	金沢西部 11 号	交	442	0212
問屋団地 7 号	地	194	7404	金沢西部 12 号	交	483	0213
問屋団地 8 号	地	198	7405	金沢西部 13 号	交	513	0214
問屋団地 9 号	地	885	7406	金沢西部 14 号	交	509	0215
大豆田大橋右岸	地	433	7604	浅野川せせらぎ橋	地	438	0302
まめだ大通り元菊町	地	498	7902	浅野川せせらぎ橋々詰	地	488	0303
南広岡町	地	575	8003	栗崎中央公園前	下	1,128	0304
北寺橋々詰	地	86	8405	栗崎町 4 丁目線	地	770	0314
聖霊病院前	交	955	8703	戸水・割出線	交	874	0404
中央小学校前	地	420	8708	金沢西部 15 号	交	1,101	0407
若宮 1 号	地	724	8903	畝田・湊線	地	444	0702
若宮 2 号	地	1,382	9006	小将町田上線7号	河	873	0808
若宮神社前	交	1,338	9204	神谷内ランプ	河	1,274	1002
鞍降橋	河	370	9207	山王団地線	河	1,120	1004
諸江町下丁	交	711	9307	御所町線	河	1,160	1005
問屋・松寺線	交	402	9402	木越・福増線 1 号	交	1,265	1501
県立中央病院前	地	280	9408	木越・福増線 2 号	交	1,263	1502
金沢西部 1 号	交	544	9505	木越・福増線 3 号	交	1,370	1503
金沢西部 2 号	交	610	9506	木越・福増線 4 号	交	1,093	1504
金沢西部 3 号	交	313	9507	北間・中橋線	下	2,230	1505
金沢西部 4 号	交	632	9508	小坂・御所線	河	1,146	2001
金沢西部 5 号	交	980	9509	南新保町県水	交	911	J
栗崎町	交	805	9512	栗崎県水	交	23	L
若宮 3 号	地	1,025	9513				
若宮 4 号	地	1,049	9514				
若宮 5 号	地	992	9515				
若宮 6 号	地	1,164	9516				
石油基地 1 号	交	618	9603				
石油基地 2 号	交	501	9701				
飛行橋	河	68	9802				
南新保町	交	679	9903				
				計	64力所	48,153	

## 7 地区

名 称	配管延長 (m)	管理番号	名 称	配管延長 (m)	管理番号
長良坂 地	447	6901	西金沢テニスコート前 下	2,695	0103
新桜坂 地	300	6903	陸上自衛隊金沢駐屯地横 地	525	0409
沼田町 地	309	7205	上菊橋・不老坂 地	479	0503
城南通り泉が丘 地	530	7501	西大桑町 河	450	0603
大豆田大橋左岸 地	336	7605	米泉町4丁目線 河	830	0604
泉1、2交差点 交	310	7701	押野陸橋1号 地	310	0607
保古橋々詰 地	307	7706	押野陸橋2号 地	319	0608
城南通り泉野町 交	523	7801	自衛隊官舎横 交	525	0612
下菊長良坂 地	933	7810	西茶屋街 地	150	0701
泉野図書館前 地	587	7907	大桑しょうず公園前 地	306	0705
金沢高校前 地	656	7908	中村神社前 交	750	0802
西泉斎場前 地	329	7909	白菊緑地前 交	340	0803
新神田交差点横 地	542	8104	野田1号 交	539	0804
新神田4丁目 地	805	8202	野田2号 交	398	0805
保古2丁目 交	1,007	8301	神田交差地下道 無	104	1601
野町駅前 地	231	8312	米丸・東力町線 下	453	1701
横川7丁目 地	442	8608	片町 交	42	D
高岡中学校前 交	620	8701	西金沢駅前広場 地	160	N
入江1丁目 交	716	8702	寺町3丁目緑地前 交	90	O
蛤坂 河	315	8706	野田3号 交	358	Y
旧桜坂 無	210	9002			
古府・玉鉾線1号 交	584	9308			
御影町 交	431	9702			
西部クリーンセンター前 下	1,220	0002	<b>計 44カ所</b>	<b>22,513</b>	
			<b>計 393カ所</b>	<b>239,516</b>	

## 民 間 消 融 雪 装 置

箇所数	延長 (m)	摘 要
<b>90カ所</b>	34,932	

## 注 意 報・警 報 の 発 表 基 準

大雪注意報	大雪により災害が起こる恐れがあるとき。 具体的には 12 時間の降雪の深さが平地で 15cm 以上、山間部で 35cm 以上になると予想される場合。
大 雪 警 報	大雪によって重大な災害が起こる恐れがあるとき。 具体的には 12 時間の降雪の深さが平地で 25cm 以上、山間部で 55cm 以上になると予想される場合。
大 雪 特 別 警 報	数十年に一度の降雪量となる大雪が予想されるとき。 府県程度の広がりをもって 50 年に一度の積雪深となり、かつ、その後も警報級の降雪が丸一日程度以上続くと予想される場合。
風雪注意報	風雪により災害が起こる恐れがあるとき。 具体的には 降雪を伴い平均風速が、陸上で 12m/s 以上（ただし、金沢地方気象台では 15m/s 以上）、海上で 15m/s 以上になると予想される場合。
暴風雪警報	暴風雪により重大な災害が起こる恐れがあるとき。 具体的には 降雪を伴い平均風速が、陸上で 20m/s 以上、海上で 25m/s 以上になると予想される場合。
暴 風 雪 特 別 警 報	数十年に一度の強度の台風と同程度の温帯低気圧により 雪を伴う暴風が吹くと予想されるとき。 発達した温帯低気圧により府県予報区において台風等の指標となる最大風速と同程度の風速が予想される場合。
低温注意報	低温により災害が発生するおそれがあるとき。 具体的には 最低気温が－4℃以下になると予想される場合（冬期）。
(参考) 顕著な大雪に に関する府県 気 象 情 報	重大な災害の発生する可能性が高まり、一層の警戒が必要となる ような短時間の大雪が見込まれる場合

## 関係団体連絡先一覧表

連絡先	電話番号	連絡先	電話番号
金沢市除雪作業本部 (土木局道路管理課)	220-2321	金沢商工会議所	263-1151
国土交通省 金沢河川国道事務所	238-5071	金沢建設業協会	244-1848
北陸信越運輸局 石川運輸支局	208-6000	金沢建設防災協会	236-1438
陸上自衛隊 第14普通科連隊	241-2171(代) (内)243	石川県造園会 緑化建設協会	269-1110
金沢地方気象台	260-1462	中日本高速道路(株) 金沢保全 サービスセンター	249-8118
石川県県央土木総合事務所	239-3903	西日本旅客鉄道(株) 金沢駅	290-0306
石川県危機対策課	225-1482	IRいしかわ鉄道(株) 施設センター	256-5096
県警本部交通規制課	225-0110(代) (内)5172[昼] (内)5555[夜]	西日本ジェイアール バス(株)金沢営業所	225-8004
金沢中警察署	222-0110(代)	北陸鉄道(株) 自動車部	237-8115
金沢東警察署	253-0110(代)	石川県トラック協会	239-2511
金沢西警察署	266-0110(代)	石川県タクシー協会	254-1348
金沢市町会連合会	220-2466	北陸電力送配電(株) 石川支社 金沢配電部	233-8879[昼] 0120-837-119[夜]
金沢市校下婦人会 連絡協議会	221-5425	(株)NTTフィールドテクノ 北陸支店石川営業所	225-8235
金沢市消防団連合会	280-1055		



## 年度別降雪量、最深積雪

年 度	降雪量	最深積雪	起年月日	備 考
3 7	5 8 7 c m	1 8 1 c m	38. 1. 27	38豪雪
4 0	2 5 9	4 7	41. 1. 23	
4 5	3 6 7	8 6	46. 2. 1	
5 0	1 9 5	4 9	51. 1. 12	
5 1	5 8 9	1 2 6	52. 2. 17	52豪雪
5 5	5 2 3	1 2 5	56. 1. 13	56豪雪
5 8	5 0 2	9 0	59. 2. 9	59豪雪
5 9	3 4 5	8 1	60. 1. 7	60豪雪
6 0	6 8 8	1 1 3	61. 1. 28	61豪雪
元	1 4 0	5 5	2. 1. 26	
5	1 7 2	4 8	6. 1. 24	
1 0	1 2 5	3 1	11. 1. 10	
1 1	2 2 5	4 2	12. 2. 18	
1 2	2 4 1	8 8	13. 1. 16	
1 3	1 3 2	2 1	14. 2. 11	
1 4	1 2 4	2 5	14. 12. 11	
1 5	1 8 9	4 9	16. 1. 21	
1 6	1 6 0	2 3	17. 2. 26	
1 7	2 8 2	5 5	18. 1. 8	平成18年豪雪
1 8	3 4	1 2	19. 3. 8	
1 9	1 3 8	2 2	20. 2. 18	
2 0	7 7	1 1	21. 1. 12	
2 1	1 6 3	3 7	22. 1. 14	
2 2	2 5 4	6 4	23. 1. 31	
2 3	2 3 0	4 5	24. 2. 4	
2 4	1 9 3	2 4	25. 1. 28	
2 5	1 0 4	1 6	26. 2. 8	
2 6	1 3 5	2 6	27. 1. 2	
2 7	1 0 9	2 4	28. 1. 24	
2 8	7 8	1 5	29. 1. 25	
2 9	3 1 3	8 7	30. 2. 7	
3 0	5 7	1 6	31. 2. 4	
元	1 7	3	2. 2. 9	
2	1 7 1	6 5	2. 1. 10	
3	2 0 6	3 7	4. 2. 22	
4	1 4 6	3 6	4. 12. 23	
5	8 2	3 9	5. 12. 23	
6	1 5 2	4 2	7. 2. 8	

## 年度別道路除雪計画延長

年度	市道延長	市道除雪延長	除雪率	歩道除雪	合計延長	消融雪延長
55	1,549km	440.9km	28%	27.4km	468.3km	31.0km
60	1,650	571.6	35	84.9	656.5	55.8
元	1,754	649.2	37	105.1	754.3	64.9
2	1,768	654.0	37	109.5	763.5	71.2
3	1,790	666.6	37	109.5	776.1	85.2
4	1,801	673.6	37	117.5	791.1	90.5
5	1,816	678.1	37	117.6	795.7	100.1
6	1,837	690.3	38	117.7	808.0	106.2
7	1,874	694.7	37	133.8	828.5	111.2
8	1,890	700.5	37	133.8	834.3	114.6
9	1,902	705.9	37	133.8	839.7	115.5
10	1,911	706.3	37	131.4	837.7	119.1
11	1,930	709.4	37	131.4	840.9	120.8
12	1,942	713.4	37	131.4	844.8	123.6
13	1,965	758.7	39	149.5	908.2	129.0
14	1,987	768.0	39	149.5	917.5	146.6
15	2,003	770.1	38	150.7	920.8	156.1
16	2,015	794.5	39	150.7	945.2	164.7
17	2,033	808.0	40	150.7	958.7	179.3
18	2,057	820.2	40	150.9	971.1	189.8
19	2,076	830.9	40	152.1	983.0	193.8
20	2,100	847.7	40	151.8	999.5	198.8
21	2,114	850.6	40	154.0	1,004.6	202.7
22	2,130	856.7	40	156.6	1,013.3	209.7
23	2,141	862.1	40	157.2	1,019.3	212.2
24	2,146	865.6	40	157.8	1,023.4	213.1
25	2,155	871.6	40	159.0	1,030.6	214.9
26	2,156	874.0	40	159.5	1,033.5	215.9
27	2,168	877.4	40	159.8	1,037.2	220.4
28	2,172	879.2	40	159.8	1,039.0	224.9
29	2,179	878.1	40	159.8	1,037.9	227.0
30	2,186	881.7	40	159.8	1,041.5	227.9
元	2,190	882.3	40	160.1	1,042.4	228.9
2	2,194	883.3	40	162.3	1,045.6	231.1
3	2,196	889.6	40	162.3	1,051.9	232.4
4	2,201	896.1	40	164.9	1,061.0	238.5
5	2,202	910.8	41	166.0	1,076.8	238.7
6	2,206	920.2	41	166.4	1,086.6	239.5

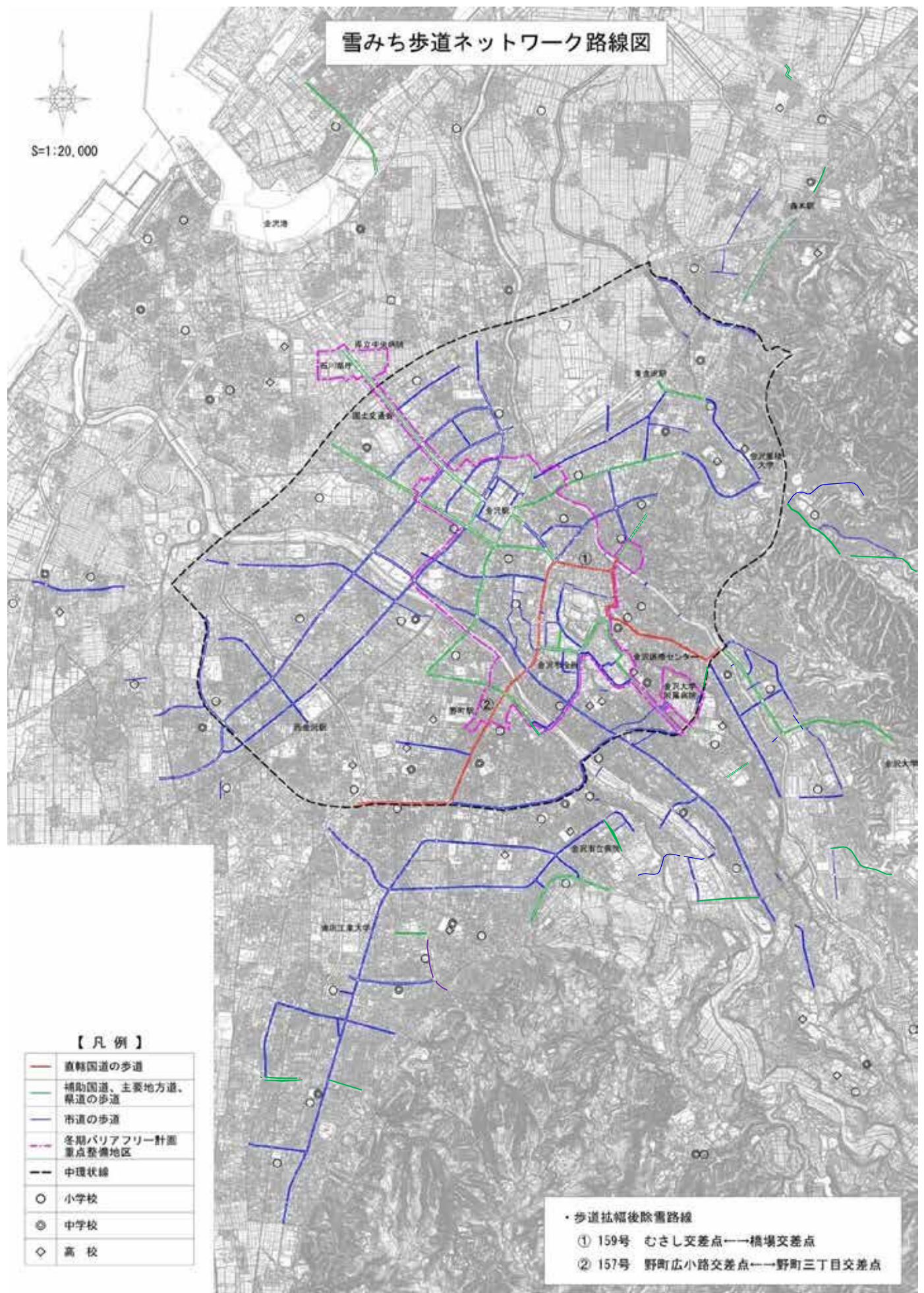
# 県央土木総合事務所管内 (金沢市) 雪みちネットワーク図

1	埴野川総合病院	21	金沢市中央消防署
2	石川県済生会金沢病院	22	味噌蔵出張所
3	石川県立中央病院	23	高尾台出張所
4	石田病院	24	桑野出張所
5	金沢有松病院	25	小立野出張所
6	金沢医療センター	26	金沢市駅西消防署
7	金沢循環器病院	27	玉川出張所
8	金沢市立病院	28	小坂出張所
9	金沢聖霊総合病院	29	森本出張所
10	金沢赤十字病院	30	金沢市金石消防署
11	国立大学法人金沢大学附属病院	31	三和出張所
12	金沢西病院	32	臨港出張所
13	金沢崇広病院		
14	木島病院	33	金沢駅
15	恵寿金沢病院		
16	城北病院	34	石川県庁
17	整形外科米澤病院	35	県央土木総合事務所
18	地域医療機能推進機構金沢病院	36	東部車両基地
19	藤井病院	37	金沢市役所
20	北陸病院		
	みらい病院		

凡 例 (施 設)	
救急告示病院	●
消防署	●
主要駅	●
インターチェンジ	○
その他主要施設	●

凡 例 (除 雪 区 分)	
除雪区分	ネットワーク路線
高速道路	==
国道(直轄区間)	—
除雪重点路線 (5cm)	—
市町道・臨港道路 (各機関の除雪基準)	—





# 除雪の委託を希望する町会の皆様へ

## ※ 注意事項

積雪後に初めて業者へ連絡される場合では対応が難しい場合があります。できる限りシーズン前(積雪前)で事前に相談ください。

## 1. 「除雪地域割図」の使い方について

- ・対象の校下(地区)を確認し、「地区別除排雪業者リスト」から業者を選択の上お問い合わせください。（リストは、町会に協力できる旨申し出のあった業者です。）
- ・大雪時、業者の作業状況によっては、ご依頼をお断りする場合があります。その際は、リストの他の業者にお問い合わせください。

## 2. 「除雪作業」等の契約について

地域により、道路事情や積雪状況が違います。

発注される場合は業者と必ず打合せをした上で契約してください。

(※金沢市は契約には関与いたしません)

## ～地区別除排雪業者リスト～



(HP) 金沢市 除雪協力業者の紹介について

⇒ **令和7年度地区別除排雪業者リスト (PDF)**

<https://www4.city.kanazawa.lg.jp/soshikikarasagasu/dorokanrika/gyomuannai/10/10-2/30046.html>

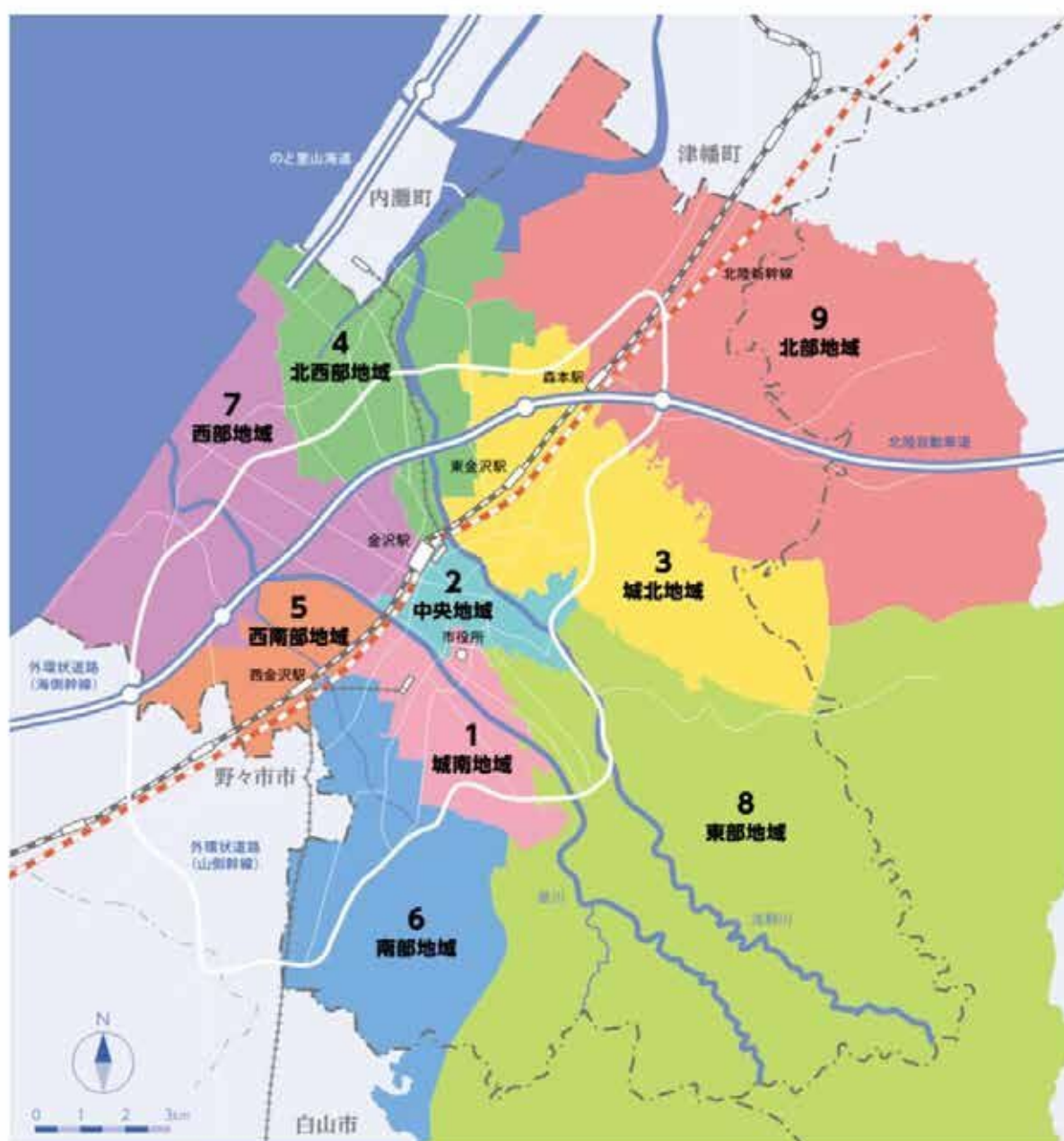
(HP) 地域除排雪活動費補助制度について

<https://www4.city.kanazawa.lg.jp/soshikikarasagasu/dorokanrika/gyomuannai/10/10-4/28093.html>





# 除雪地域割図



地域	校下（地区名）								
1. 城南	野町	弥生	中村町	十一屋	泉野	長坂台	新竪町	菊川	
2. 中央	材木	味噌蔵	長町	松ヶ枝	長土堀	芳齋	此花	瓢箪	
3. 城北	馬場	浅野町	森山	小坂	千坂	夕日寺			
4. 北西部	諸江	浅野川	鞍月	栗崎	川北	大浦			
5. 西南部	米丸	新神田	押野	西南部	三和				
6. 南部	三馬	米泉	富樫	伏見台	額	四十万	扇台		
7. 西部	長田町	戸板	西	二塚	安原	大徳	金石町	大野町	
8. 東部	小立野	崎浦	内川	屋川	湯涌	田上	東浅川	俵	医王山
9. 北部	森本	花園	湖南	薬師谷	三谷				

出典：金沢市都市計画マスタープラン2019 第6章 地域別のまちづくり方針

# 金沢市除雪作業本部からのお願い

金沢市では冬期の交通確保に向け、主要な路線の除雪を行います。  
みなさまのご協力をお願いします

除雪路線においては、

## 1. すすんでとりくもう、**玄関先の雪や歩道の雪かき**

除雪車が通った後に玄関先に雪が残ることがあります。除雪車での除雪は、車道上の雪を路肩に寄せる形で行うため、路肩に雪の塊ができてしまいます。また、広い範囲を短時間で一斉に除雪しているので玄関先まで手が回りません。

玄関先に残った雪の塊については、各家庭で除雪するようご協力をお願いします。

※除雪作業をスムーズに行うため、担当の除雪業者が町会長などへの電話連絡を希望する場合があります。希望があった場合、金沢市から連絡先の開示が可能か確認しますので、ご協力をお願いします。

## 2. **公共交通機関の利用を**

バス路線などを優先して除雪します。降雪及び積雪が多い日はマイカーを自粛し、バスや電車などの公共交通機関を利用しましょう。

バス停周辺の除雪にご協力をお願いします。

## 3. **大量の雪を道路や用水に捨てないで**

車に積もった雪や屋根の雪をやむを得ず道路に下ろしたときは、ただちに後始末を  
しましょう。除雪された道路や用水へ雪を捨てないでください。

## 4. **路上駐車はしない**

路上駐車は除雪作業を大幅に遅らせ、その路線が除雪できなくなります。駐車した横の道で普通車が通れると思っても、除雪車の幅が広いので除雪ができず、引き返すことになりかねますので路上駐車はやめてください。

## 5. 庭木や生垣の道路へのはみ出し防止を

道路にはみ出した庭木や生垣は除雪の障害になり、除雪車が通行できず、その先の除雪を行えなくなる場合があります。雪の重みで倒れこみ、除雪車の通行障害となる場合もあります。雪が降り始める前に、剪定など適切な処置をお願いします。

## 6. 大事な物に赤色の目印などを

降雪前に、垣根など雪にうもれてしまうものには除雪による破損を防ぐために赤色の布などで目印をしましょう。ごみステーションの入口、防火水槽など、除雪した雪を置かれたら困るものに赤色で目印をしましょう。

## 7. 雪置き場の提供を

大雪のときは除雪路線の雪を置く場所がなくなり、十分な除雪ができなくなります。空き地などがありましたら雪置き場として提供ををお願いします。



金沢市除雪作業本部からのお願い

# 除雪マナーを守りましょう

金沢市では、冬期間の道路交通網を確保し市民生活を守るため、除雪体制を整えています。しかし、みなさん一人一人のご協力がなければ長い冬を乗り切ることは出来ません。  
雪国でのマナーにご理解・ご協力をお願いします!!



スムーズな除雪作業にご協力ください

## 町ぐるみで 除雪をしましょう!

・自宅前・生活道路・歩道  
・消火栓周り・横断歩道の前・バス停など



## 除雪作業後の 玄関先などに残った雪の 除雪にご協力ください



## 路上駐車は やめましょう



## 大量の雪を道路や 用水に捨てないで!



## ⚠ 大雪になったら…

不要不急の外出は  
控えましょう



マイカーを自粛し  
公共交通機関を  
利用しましょう



## 雪が降る前に

除雪用具を  
常備しましょう



タイヤは早めに  
交換しましょう



金沢市道路管理課

## 除雪についての情報は、金沢市ホームページにてご覧いただけます。

(<https://www4.city.kanazawa.lg.jp/soshikikarasagasu/dorokanrika/gyomuunnai/10/10-2/28207.html>)



### 金沢市公式ホームページ（いいね金沢）



#### 除雪作業本部からのお願い

除雪作業本部からのお知らせを掲載します。

#### 除雪計画路線

校下・地区別の除雪路線図を見ることができます。

#### 排雪情報

排雪場の場所や開設状況を見ることができます。

#### 関連リンク

積雪情報、公共交通機関運行状況、屋根雪下ろしなど必要情報のリンクを掲載しています。

## 町会への雪に関する補助制度



### 除雪機械等購入費補助

除雪機械・消雪用水中ポンプ購入費に  
対する補助金

**補助率 ▶ 4分の3** 除雪機械 上限90万円  
水中ポンプ 上限 6万円

### 消雪装置設置費補助

道路上の消雪装置の設置又は改修費に  
対する補助金

**補助率 ▶ 4分の3** 上限2,600万円

### 地域除排雪活動費補助

町会が事業者へ機械による除排雪作業を委託する際の補助金

**補助適用期間 ▶** 雪害対策本部が設置された場合に期間を指定（結ネット、HP、SNSで広報）

**補助対象とする道路 ▶** 市道及び市道以外の通学路など、市長が必要と認める道路

**補助率 ▶** 補助率は費用の4分の3

**補助限度額 ▶** 1町会あたり70万円/雪害対策本部設置毎



### ～ 除雪協力業者の紹介 ～

校下(地区)別業者リストを公開しています。

校下(地区)から「地区別除排雪業者リスト」内にある業者へ直接お問い合わせください。  
(業者リストは、町会除雪に協力できる旨申し出のあったものです。)



#### 注意事項

積雪後に初めて業者へ連絡される場合では対応が難しい場合があります。  
できる限り積雪前に事前に相談ください。

### 除雪に関する問い合わせ先

#### 市道

金沢市土木局道路管理課 TEL:076-220-2321

かなざわ積雪情報

検索



#### 国道 (ただし、8・157・159号)

国土交通省金沢国道維持出張所 TEL:076-238-5071

みちなび石川

検索



#### 県道 (8・157・159号以外の国道を含む)

石川県県央土木総合事務所 TEL:076-239-3903

石川の雪みちなび

検索



#### 高速道路

中日本高速道路株式会社 金沢支社 金沢保全・サービスセンター

TEL:076-249-8111

アイハイウェイ中日本

検索



令和7年度 金沢市道路除雪計画

作 成 金沢市

発 行 令和7年(2025) 10月

編 集 金沢市土木局道路管理課

〒920-8577 金沢市広坂1丁目1番1号

電 話 番 号 076-220-2321

メ ー ル [dourokanri@city.kanazawa.lg.jp](mailto:dourokanri@city.kanazawa.lg.jp)