

金沢市 水害時の安全避難ガイド ～水害ハザードマップ～

1000年以上に1回 洪水(想定最大規模)

- この「水害時の安全避難ガイド」は、国土交通省と石川県が作成した、大雨により河川が氾濫した場合、浸水する可能性のあるエリアを示した「浸水想定区域図」をもとに、市民のみなさんが避難するために必要な浸水情報や避難情報などの各種情報をまとめたものです。
- 浸水が予想される区域及びその浸水深は、雨の降り方や地形形状の変更、河川・下水道などの整備状況などにより変化することがあります。また、他の河川、水路や下水道などによる浸水を想定しておりませんので、この地図と異なる浸水が起こる場合があります。テレビやラジオなどからの情報に注意してください。
- 浸水の恐れがあるときは、金沢市から警戒レベルに応じて「高齢者等避難」「避難指示」「緊急安全確保」などを発表する場合があります。金沢市などの指示に従って速やかに避難しましょう。

【浸水想定区域の対象河川と降雨条件】

- 水位周知河川
手取川：24時間の総雨量 539mm
犀川：2日間の総雨量 860mm
伏見川：2日間の総雨量 931mm
高橋川：2日間の総雨量 938mm
安原川：24時間の総雨量 813mm
浅野川：2日間の総雨量 914mm
大野川・河北川：2日間の総雨量 768mm
金崎川：2日間の総雨量 938mm
森下川：2日間の総雨量 919mm
津幡川：2日間の総雨量 929mm
宇ノ気川：2日間の総雨量 938mm

【概ね1000年以上に1回の降雨】

- 水位周知河川以外
流域全体に24時間で総雨量 813mm
浅野川放水路
内川 大宮川
金崎川 倉谷川
犀川 大徳川
田島川 馬場川
平沢川 湯の川
弓取川 湯波川
十人川 新大徳川
森下川 坂川
木下川 木呂川
河北川 西部 承水路
大徳川 放水路

警戒レベル	金沢市の避難情報	国土省・気象庁の防災気象情報	皆さんがとるべき行動
レベル5	緊急安全確保	氾濫発生情報 大雨特別警戒	命の危険！直ちに安全確保！ ●災害が発生、または迫っています！命の危険があるため、直ちに安全確保を！
レベル4	避難指示	氾濫危険情報 土砂災害警戒情報	危険な場所から全員避難 ●安全を確保できる場所に避難。 ●自宅が安全なら屋内安全確保。 ●移動が危険と思われる場合には、その場に留まり、安全確保を！
レベル3	高齢者等避難	氾濫警戒情報 洪水警戒 大雨警戒	危険な場所から高齢者等は避難 ●避難に時間を要する高齢者等の要配慮者は、安全な場所へ避難。 ●その他の方は、避難の準備を開始。危険と思ったら早めに避難。
レベル2	-	氾濫注意情報 洪水注意報 大雨注意報	自らの避難行動を確認 ●ハザードマップ等で避難経路・避難行動を確認
レベル1	-	早期注意情報	災害への心構えを高める ●防災気象情報に注意

危険が想定される区域

浸水想定区域・浸水の深さ

- 5.0m～ 2階の屋根以上が浸水する場合 → **早期立ち退き避難**
- 3.0～5.0m 2階部分までつか程度 → **早期立ち退き避難**
- 0.5～3.0m 1階の軒下までつか程度 → **早期立ち退き避難**
- 0～0.5m おとなの膝までつか程度 → **早期立ち退き避難** ※注1

注1) 例外として屋内安全確保も可能。避難行動フローを確認してください。
注2) 避難が危険な場合は、屋内安全確保(集会所避難)してください。

建物倒壊・流出する恐れがある区域

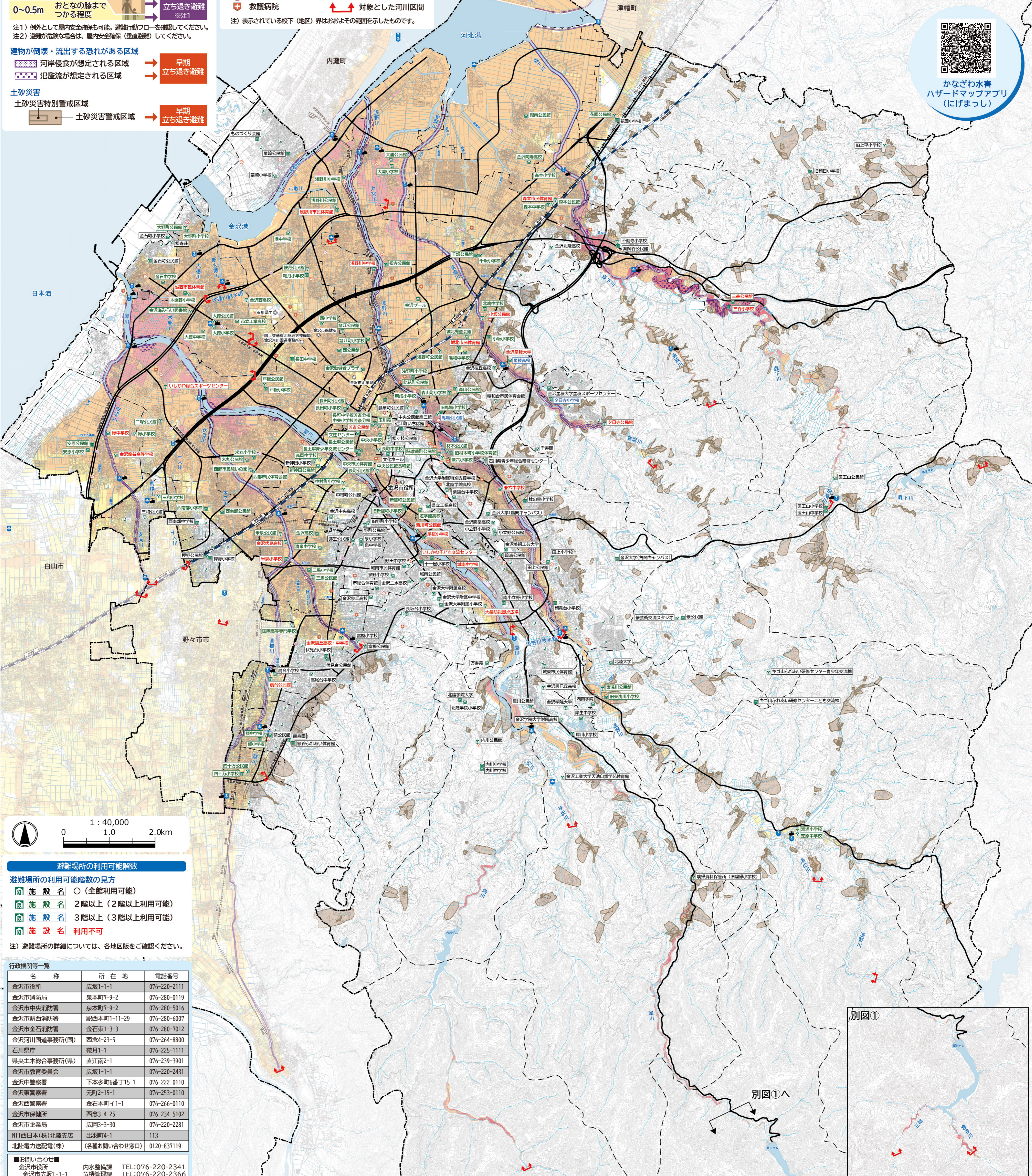
- 河岸侵食が想定される区域 → **早期立ち退き避難**
- 氾濫流が想定される区域 → **早期立ち退き避難**

土砂災害

- 土砂災害特別警戒区域 → **早期立ち退き避難**

凡例

- 指定緊急避難場所 避難情報
- 学校、公民館など
 - 公園、広場
 - 水位観測所・水位計
 - 河川カメラ
- 地図情報
- 官公庁
 - 消防署・消防団など
 - 警察署・交番など
 - 救護病院
 - 行政境界
 - 校下(地区)境界
 - 主要幹線道路
 - 対象とした河川区間
- 注) 表示されている校下(地区)界はおおよその範囲を示したものです。



1:40,000
0 1.0 2.0km

- ### 避難場所の利用可能階数
- 避難場所の利用可能階数の見方
- 施設名 ○ (全館利用可能)
 - 施設名 2階以上 (2階以上利用可能)
 - 施設名 3階以上 (3階以上利用可能)
 - 施設名 利用不可
- 注) 避難場所の詳細については、各地区版をご確認ください。

行政機関等一覧

名称	所在地	電話番号
金沢市役所	広坂1-1-1	076-220-2111
金沢市消防局	泉本町7-9-2	076-280-0119
金沢市中央消防署	泉本町7-9-2	076-280-5016
金沢市西消防署	駅西本町11-29	076-280-6007
金沢市金石消防署	金石東1-3-3	076-280-7012
金沢市河川国道事務所(国)	西念4-23-5	076-264-8800
石川県庁	鞍月1-1	076-225-1111
県土木総合事務所(県)	直江南2-1	076-239-3901
金沢市教育委員会	広坂1-1-1	076-220-2431
金沢中警察署	下本多町6番丁15-1	076-222-0110
金沢東警察署	元町2-15-1	076-253-0110
金沢西警察署	金石本町イ1-1	076-266-0110
金沢市保健所	西念3-4-25	076-234-5102
金沢市企業局	広岡3-3-30	076-220-2281
NTT西日本(株)北陸支店	出羽町4-1	113
北陸電力送配電(株)	(各機開け合わせ窓口)	0120-837119

お問い合わせ
金沢市役所 内水整備課 TEL:076-220-2341
金沢市広坂1-1-1 危機管理課 TEL:076-220-2366

