

味噌蔵地区

洪水(想定最大規模)
1000年以上に1回

【浸水想定区域指定の前提となる降雨条件】

このハザードマップは**想定し得る最大規模の降雨【1,000年以上に1回の降雨】**により、下記の対象河川が氾濫した場合の浸水状況を想定したものです。

- 水位周知河川
 犀川: 2日間の総雨量 860mm
 浅野川: 2日間の総雨量 914mm

なお、想定最大規模を超える降雨や土砂・倒木の混入等により、浸水想定区域や浸水深が異なる場合があります。

- 長土堀分団
- 中央市民体育館 ※2階以上利用可

凡例

指定緊急避難場所

- 学校、公民館など
- 公園、広場

避難情報

- 水位観測所・水位計
- 河川カメラ
- 同報防災無線

避難経路上の危険箇所

- 橋、地下横断歩道
- 橋、アンダーパス

地図情報

- 官公庁
- 消防署・消防分団など
- 警察署・交番など
- 救護病院
- 行政境界
- 校下(地区)境界
- 主要幹線道路

注) 表示されている校下(地区)界はおおよその範囲を示したものです。

危険が想定される区域

浸水想定区域・浸水の深さ

- 5.0m~ 2階の屋根以上が浸水 → 最上階の部屋が浸水する場合 → **早期立ち退き避難**
- 3.0~5.0m 2階部分までつかる程度 → **早期立ち退き避難**
- 0.5~3.0m 1階の軒下までつかる程度 → 最上階の部屋が浸水しない場合 → **立ち退き避難 ※注1**
- 0~0.5m おとなの膝までつかる程度 → **立ち退き避難 ※注1**

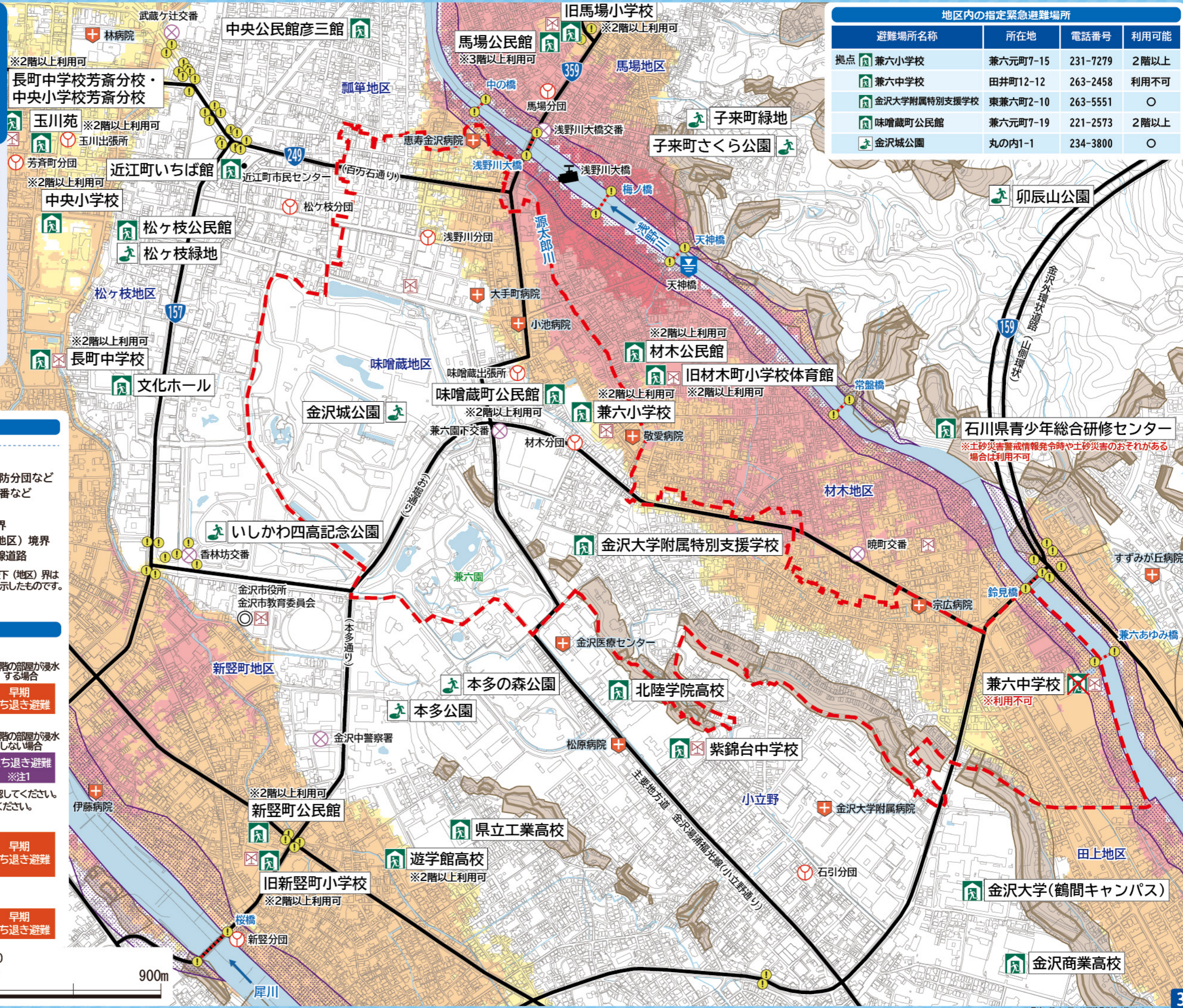
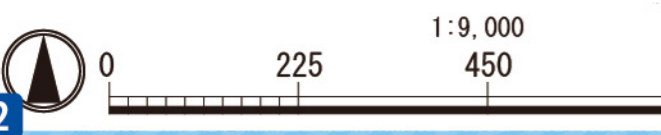
注1) 例外として屋内安全確保も可能。避難行動フローを確認してください。
 注2) 避難が危険な場合は、屋内安全確保(垂直避難)してください。

建物が倒壊・流出する恐れがある区域

- 河岸侵食が想定される区域 → **早期立ち退き避難**
- 氾濫流が想定される区域 → **早期立ち退き避難**

土砂災害

- 土砂災害特別警戒区域 → **早期立ち退き避難**
- 土砂災害警戒区域 → **早期立ち退き避難**



地区内の指定緊急避難場所

避難場所名称	所在地	電話番号	利用可能
拠点 兼六小学校	兼六元町7-15	231-7279	2階以上
兼六中学校	田井町12-12	263-2458	利用不可
金沢大学附属特別支援学校	東兼六町2-10	263-5551	○
味噌蔵町公民館	兼六元町7-19	221-2573	2階以上
金沢城公園	丸の内1-1	234-3800	○

石川県青少年総合研修センター
 ※土砂災害警戒情報発表時や土砂災害のおそれがある場合は利用不可

金沢商業高校

味噌蔵地区

洪水(計画規模)
100年に1回程度

【浸水想定区域指定の前提となる降雨条件】
このハザードマップは概ね100年に1回程度の降雨により、下記の対象河川が氾濫した場合の浸水状況を想定したものです。

- 水位周知河川
 犀川: 2日間の総雨量 314mm
 浅野川: 2日間の総雨量 256mm

なお、計画規模を超える降雨や土砂・倒木の混入等により、浸水想定区域や浸水深が異なる場合があります。

長土堀公民館 長土堀青少年交流センター
 中央市民体育館
 長町中学校 中央小学校 芳齋分校
 玉川苑 玉川出張所 芳齋分団
 近江町いちば館 近江町市民センター
 松ヶ枝公民館 松ヶ枝緑地
 文化ホール
 金沢聖霊総合病院
 元車交番 御影大橋

凡例

指定緊急避難場所
 学校、公民館など
 公園、広場

避難情報
 水位観測所・水位計
 河川カメラ
 同報防災無線

避難経路上の危険箇所
 橋、地下横断歩道
 橋、アンダーパス

地図情報
 官公庁
 消防署・消防分団など
 警察署・交番など
 救護病院
 行政境界
 校下(地区)境界
 主要幹線道路

注) 表示されている校下(地区)界はおおよその範囲を示したものです。

危険が想定される区域

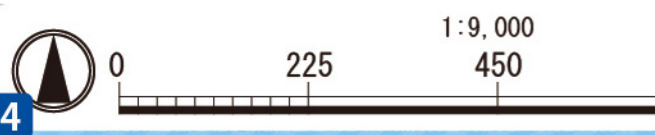
浸水想定区域・浸水の深さ

5.0m~	2階の屋根以上が浸水	最上階の部屋が浸水する場合	早期立ち退き避難
3.0~5.0m	2階部分までつかる程度		早期立ち退き避難
0.5~3.0m	1階の軒下までつかる程度	最上階の部屋が浸水しない場合	立ち退き避難 ※注1
0~0.5m	おとなの膝までつかる程度		立ち退き避難 ※注1

注1) 例外として屋内安全確保も可能。避難行動フローを確認してください。
 注2) 避難が危険な場合は、屋内安全確保(垂直避難)してください。

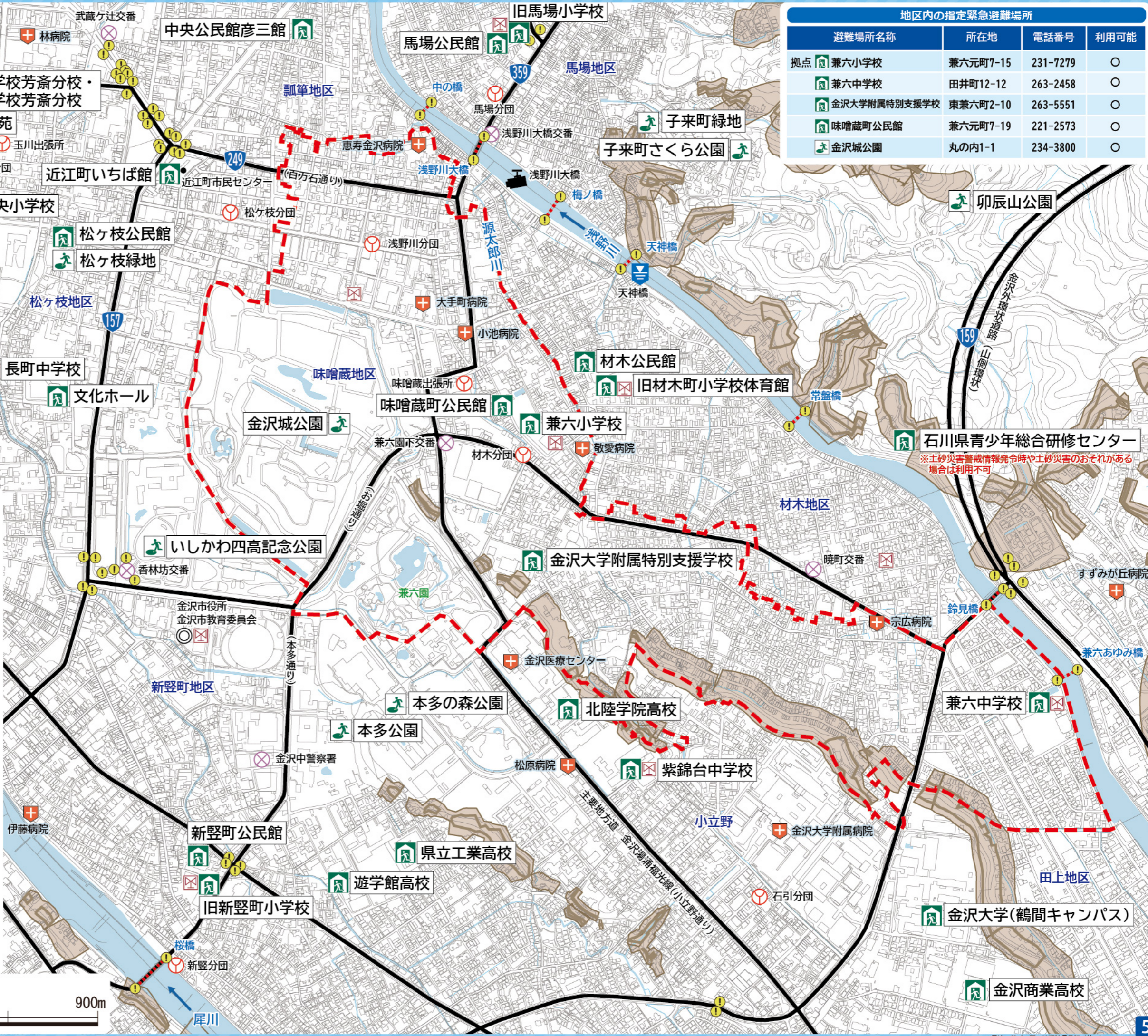
土砂災害

土砂災害特別警戒区域
 土砂災害警戒区域 → 早期立ち退き避難



地区内の指定緊急避難場所

避難場所名称	所在地	電話番号	利用可能
兼六小学校	兼六元町7-15	231-7279	○
兼六中学校	田井町12-12	263-2458	○
金沢大学附属特別支援学校	東兼六町2-10	263-5551	○
味噌蔵町公民館	兼六元町7-19	221-2573	○
金沢城公園	丸の内1-1	234-3800	○



石川県青少年総合研修センター
 ※土砂災害警戒情報発表時や土砂災害のおそれがある場合は利用不可

金沢市水害ハザードマップ

味噌蔵地区

内水(想定最大規模)
1000年以上に1回

【浸水想定区域指定の前提となる降雨条件】

このハザードマップは下水道事業計画範囲を対象に、**想定し得る最大規模の降雨【1,000年以上に1回の降雨】**により、内水被害を想定したものです。

内水:1時間の降雨量 130mm

また、想定最大規模を超える降雨や土砂・倒木の混入等により、浸水想定区域や浸水深が異なる場合があります。

なお、これは水防法に基づく浸水想定区域ではありません。水害リスクの把握と大雨時の避難行動等の参考にしてください。



凡例

指定緊急避難場所

- 学校、公民館など
- 公園、広場

避難情報

- 水位観測所・水位計
- 河川カメラ
- 同報防災無線

避難経路上の危険箇所

- 橋、地下横断歩道
- 橋、アンダーパス

地図情報

- 官公庁
- 消防署・消防分団など
- 警察署・交番など
- 救護病院
- 行政境界
- 校下(地区)境界
- 主要幹線道路
- 公共下水道事業計画範囲

注) 表示されている校下(地区)界はおおよその範囲を示したものです。

危険が想定される区域

浸水想定区域・浸水の深さ

5.0m~	2階の屋根以上が浸水	最上階の部屋が浸水する場合	早期立ち退き避難
3.0~5.0m	2階部分までつかる程度		
0.5~3.0m	1階の軒下までつかる程度	最上階の部屋が浸水しない場合	立ち退き避難 ※注1
0~0.5m	おとなの膝までつかる程度		

注1) 例外として屋内安全確保も可能。避難行動フローを確認してください。
注2) 避難が危険な場合は、屋内安全確保(垂直避難)してください。

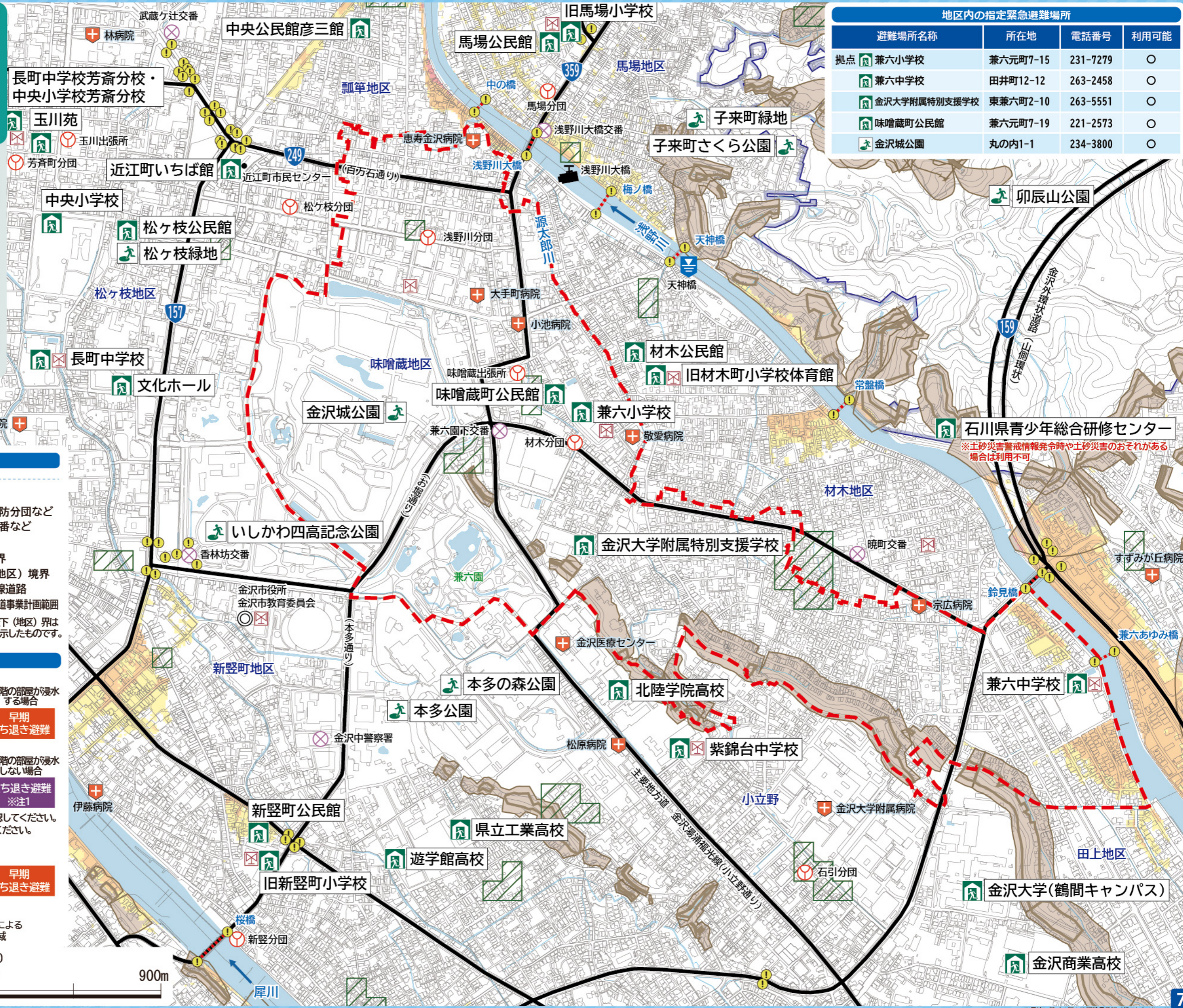
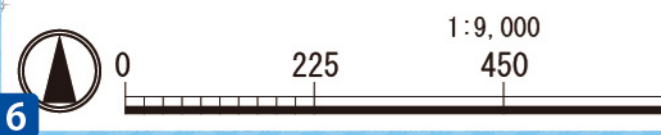
土砂災害

土砂災害特別警戒区域

土砂災害警戒区域 → 早期立ち退き避難

浸水実績

浸水実績 ※平成20年以降に降雨による浸水被害が発生した区域



地区内の指定緊急避難場所

避難場所名称	所在地	電話番号	利用可能
拠点 兼六小学校	兼六元町7-15	231-7279	○
兼六中学校	田井町12-12	263-2458	○
金沢大学附属特別支援学校	東兼六町2-10	263-5551	○
味噌蔵町公民館	兼六元町7-19	221-2573	○
金沢城公園	丸の内1-1	234-3800	○

※土砂災害警戒情報発表時や土砂災害のおそれがある場合は利用不可