

川北地区

洪水(想定最大規模) 1000年以上に1回

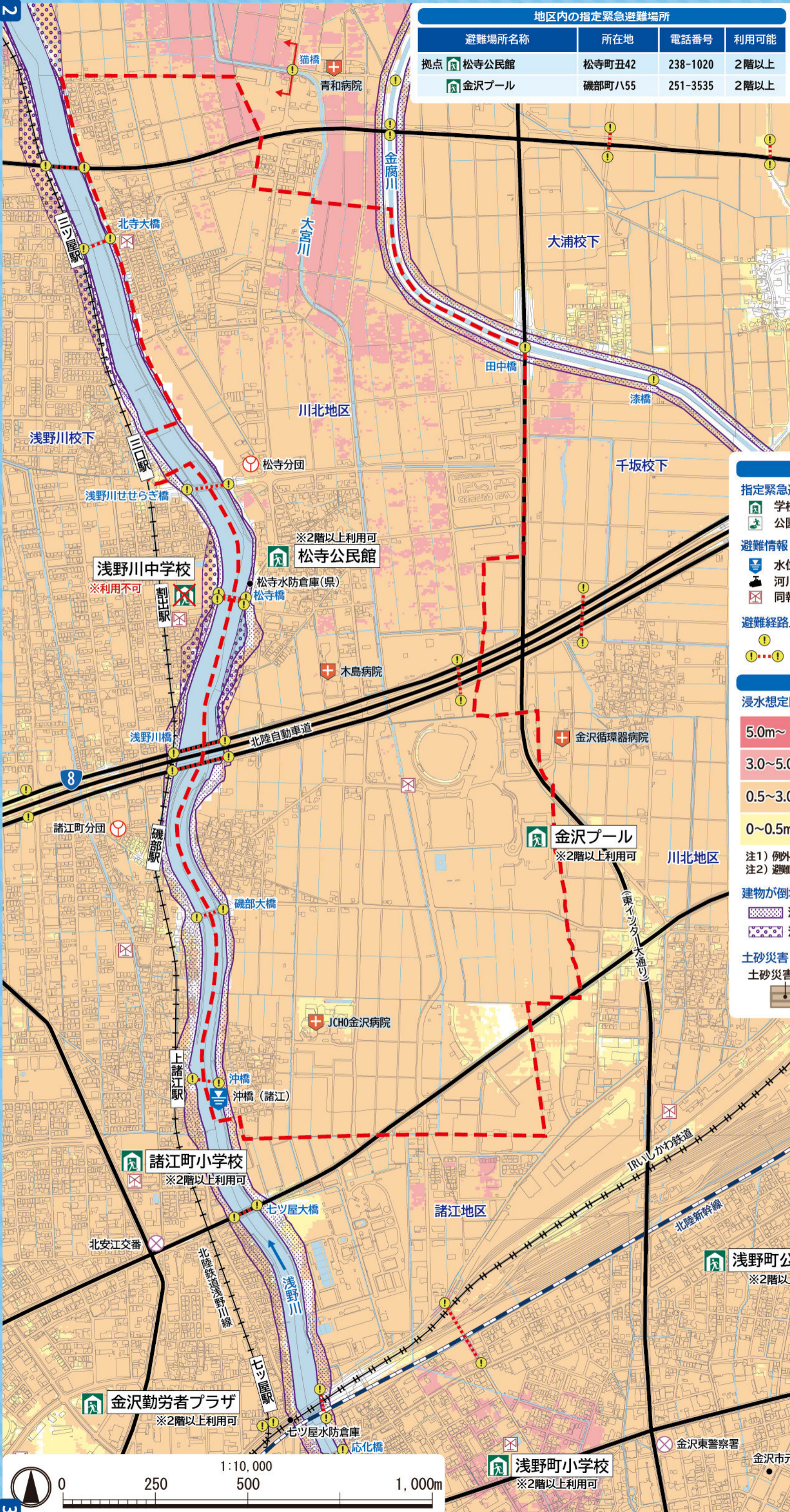
【浸水想定区域指定の前提となる降雨条件】

このハザードマップは想定し得る最大規模の降雨【1,000年以上に1回の降雨】により、下記の対象河川が氾濫した場合の浸水状況を想定したものです。

- 水位周知河川
浅野川: 2日間の総雨量 914mm
金腐川: 2日間の総雨量 938mm
大野川・河北潟: 2日間の総雨量 768mm
- 水位周知河川以外: 大宮川
流域全体に24時間で総雨量 813mm

なお、想定最大規模を超える降雨や土砂・倒木の混入等により、浸水想定区域や浸水深が異なる場合があります。

地区内の指定緊急避難場所			
避難場所名称	所在地	電話番号	利用可能
拠点 松寺公民館	松寺町丑42	238-1020	2階以上
金沢プール	磯部町八55	251-3535	2階以上



凡例

指定緊急避難場所	地図情報
学校、公民館など	官公庁
公園、広場	消防署・消防分団など
避難情報	警察署・交番など
水位観測所・水位計	救護病院
河川カメラ	行政境界
同報防災無線	校下(地区)境界
避難経路上の危険箇所	主要幹線道路
橋、地下横断歩道	対象とした河川区間
橋、アンダーパス	

注) 表示されている校下(地区)界はおおよその範囲を示したものです。

危険が想定される区域

浸水想定区域・浸水の深さ

5.0m~	2階の屋根以上が浸水	最上階の部屋が浸水する場合	早期立ち退き避難
3.0~5.0m	2階部分までつかう程度		早期立ち退き避難
0.5~3.0m	1階の軒下までつかう程度	最上階の部屋が浸水しない場合	早期立ち退き避難
0~0.5m	おとなの膝までつかう程度		※1 早期立ち退き避難

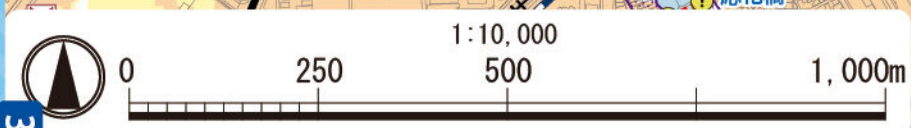
注1) 例外として屋内安全確保も可能。避難行動フローを確認してください。
注2) 避難が危険な場合は、屋内安全確保(垂直避難)してください。

建物が倒壊・流出する恐れがある区域

河岸侵食が想定される区域	早期立ち退き避難
氾濫流が想定される区域	早期立ち退き避難

土砂災害

土砂災害特別警戒区域	早期立ち退き避難
土砂災害警戒区域	早期立ち退き避難



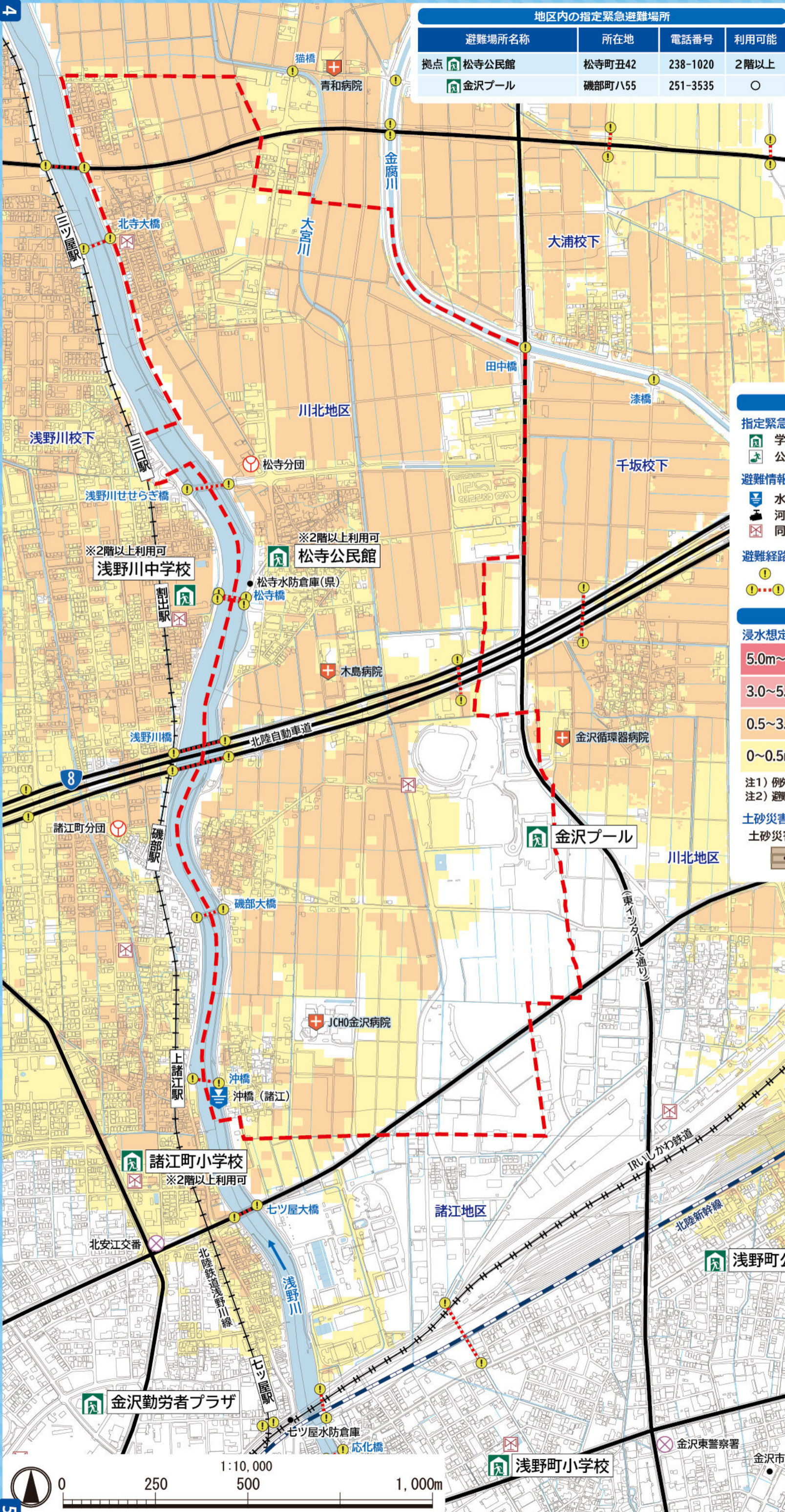
川北地区

洪水(計画規模) 50~100年に1回程度

【浸水想定区域指定の前提となる降雨条件】
このハザードマップは概ね50~100年に1回程度の降雨により、下記の対象河川が氾濫した場合の浸水状況を想定したものです。

- 水位周知河川
 - 浅野川:2日間の総雨量 256mm
 - 金腐川:2日間の総雨量 237mm
 - 大野川・河北潟:2日間の総雨量 256mm
- なお、計画規模を超える降雨や土砂・倒木の混入等により、浸水想定区域や浸水深が異なる場合があります。

地区内の指定緊急避難場所			
避難場所名称	所在地	電話番号	利用可能
拠点 松寺公民館	松寺町丑42	238-1020	2階以上
金沢プール	磯部町八55	251-3535	○



凡例

指定緊急避難場所	地図情報
学校、公民館など	官公庁
公園、広場	消防署・消防分団など
避難情報	警察署・交番など
水位観測所・水位計	救護病院
河川カメラ	行政境界
同報防災無線	校下(地区)境界
避難経路上の危険箇所	主要幹線道路
橋、地下横断歩道	
橋、アンダーパス	

注) 表示されている校下(地区)界はおおよその範囲を示したものです。

危険が想定される区域

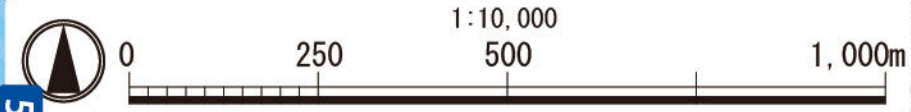
浸水想定区域・浸水の深さ

5.0m~	2階の屋根以上が浸水	最上階の部屋が浸水する場合	早期立ち退き避難
3.0~5.0m	2階部分までつか程度		
0.5~3.0m	1階の軒下までつか程度	最上階の部屋が浸水しない場合	早期立ち退き避難 ※注1
0~0.5m	おとなの膝までつか程度		

注1) 例外として屋内安全確保も可能。避難行動フローを確認してください。
注2) 避難が危険な場合は、屋内安全確保(垂直避難)してください。

土砂災害

土砂災害特別警戒区域 → 早期立ち退き避難



金沢市水害ハザードマップ 川北地区

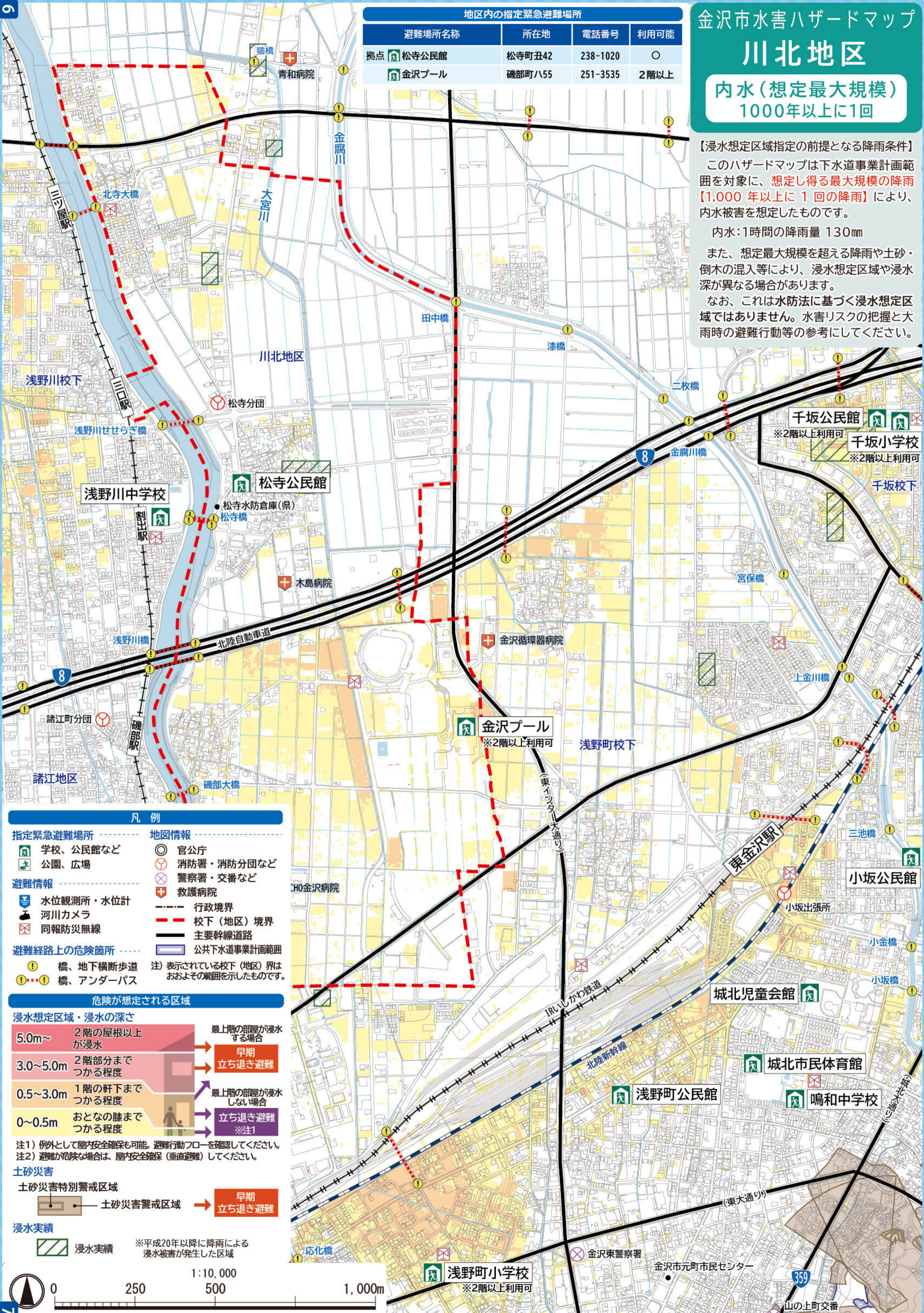
内水(想定最大規模) 1000年以上に1回

【浸水想定区域指定の前提となる降雨条件】
このハザードマップは下水道事業計画範囲
を対象に、**想定し得る最大規模の降雨**
【1,000年以上に1回の降雨】により、
内水被害を想定したものです。

内水:1時間の降雨量 130mm

また、想定最大規模を超える降雨や土砂・
倒木の混入等により、浸水想定区域や浸水
深が異なる場合があります。
なお、これは水防法に基づく浸水想定区
域ではありません。水害リスクの把握と大
雨時の避難行動等の参考にしてください。

地区内の指定緊急避難場所			
避難場所名称	所在地	電話番号	利用可能
拠点 松寺公民館	松寺町丑42	238-1020	○
金沢プール	磯部町八55	251-3535	2階以上



凡例

指定緊急避難場所	地図情報
学校、公民館など	官公庁
公園、広場	消防署・消防分団など
避難情報	警察署・交番など
水位観測所・水位計	救護病院
河川カメラ	行政境界
同報防災無線	校下(地区)境界
避難経路上の危険箇所	主要幹線道路
橋、地下横断歩道	公共下水道事業計画範囲
橋、アンダーパス	

注) 表示されている校下(地区)界は
おおよその範囲を示したものです。

危険が想定される区域

浸水想定区域・浸水の深さ

5.0m~	2階の屋根以上 が浸水	最上階の部屋が浸水 する場合	早期 立ち退き避難
3.0~5.0m	2階部分まで つかる程度		
0.5~3.0m	1階の軒下まで つかる程度	最上階の部屋が浸水 しない場合	立ち退き避難 ※注1
0~0.5m	おとなの膝まで つかる程度		

注1) 例外として屋内安全確保も可能。避難行動フローを確認してください。
注2) 避難が危険な場合は、屋内安全確保(垂直避難)してください。

土砂災害

土砂災害特別警戒区域

土砂災害警戒区域 → 早期
立ち退き避難

浸水実績

浸水実績 ※平成20年以降に降雨による
浸水被害が発生した区域

1:10,000

0 250 500 1,000m